



KMU Forschung Austria
Austrian Institute for SME Research

1040 Wien, Gußhausstraße 8

Tel: +43-1 505 97 61

Fax: +43-1 503 46 60

www.kmuforschung.ac.at

office@kmuforschung.ac.at

Zahlen, Daten, Fakten – Das österreichische Lebensmittelgewerbe 2012 Internetgrafiken: Konditoren

IBAN: AT35 1200 0006 8616 2702

BIC Code: BKAUATWW

ZVR-Zahl: 477539205

DVR Nr. 0061972



Diese Grafiken wurden im Auftrag der Wirtschaftskammer Österreich, Bundesinnung Lebensmittelgewerbe erstellt.

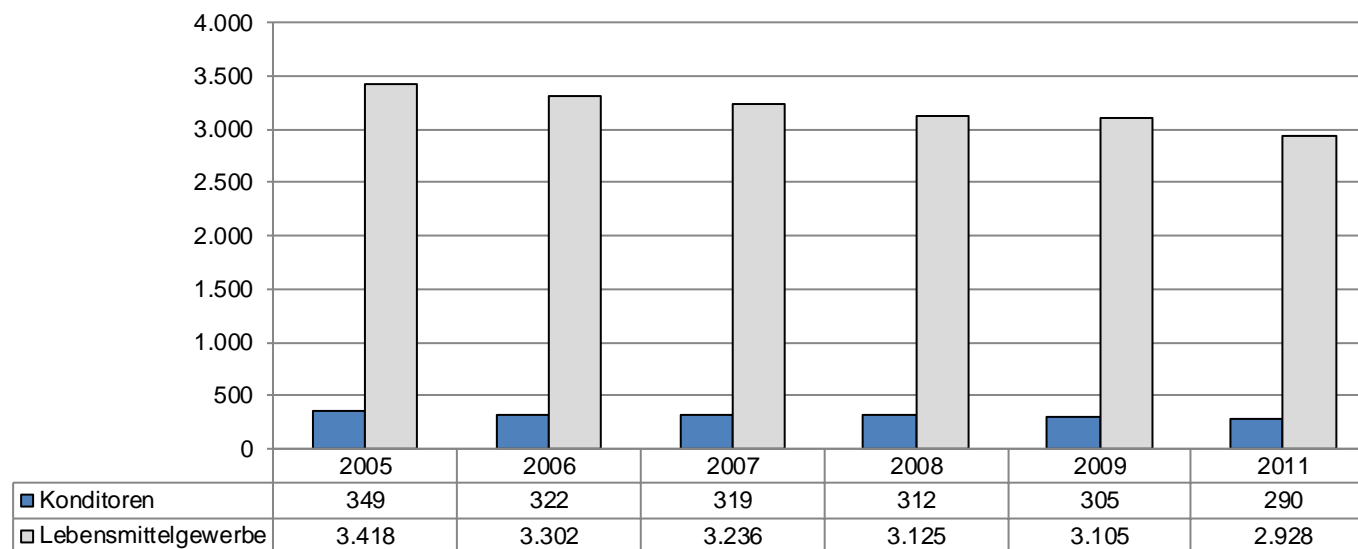
Die vorliegenden Grafiken wurden nach allen Maßstäben der Sorgfalt erstellt.

Die KMU Forschung Austria übernimmt jedoch keine Haftung für Schäden oder Folgeschäden, die auf diese Grafiken oder auf mögliche fehlerhafte Angaben zurückgehen.

Dieses Werk ist urheberrechtlich geschützt. Jede Art von Nachdruck, Vervielfältigung, Verbreitung, Wiedergabe, Übersetzung oder Einspeicherung und Verwendung in Datenverarbeitungssystemen, und sei es auch nur auszugsweise, ist nur mit ausdrücklicher Zustimmung der KMU Forschung Austria gestattet.

Unternehmen

Anzahl der Arbeitgeberunternehmen (ohne Einpersonenerunternehmen) im Dezember des jeweiligen Jahres



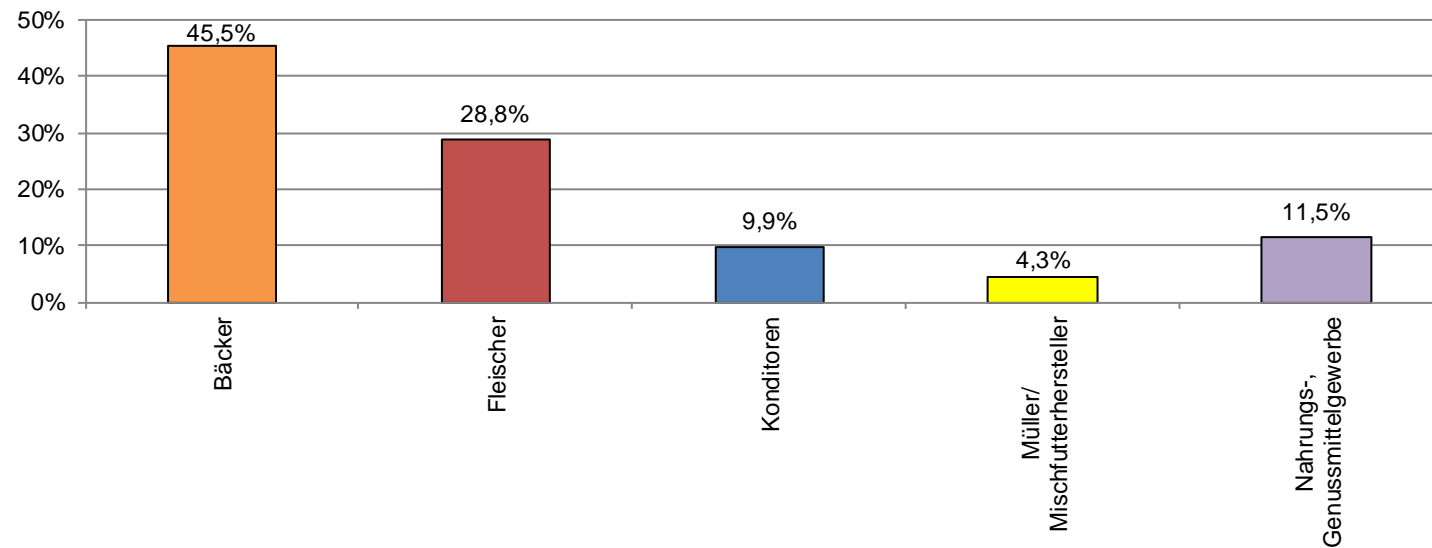
Anmerkung: Das Lebensmittelgewerbe (Fachgruppe 1190 nach Systematik der Wirtschaftskammer) setzt sich aus folgenden Berufsgruppen zusammen: Bäcker, Fleischer, Konditoren, Müller und Mischfutterhersteller sowie Nahrungs- und Genussmittelgewerbe. Aufgrund von Änderungen der Fachorganisationsordnung liegen für das Jahr 2010 keine Daten auf Berufsebene vor.

Datenquelle: Wirtschaftskammer Österreich, Beschäftigtenstatistik, 2005 bis 2011

Grafik: KMU Forschung Austria

Unternehmen nach Berufsgruppen

Anteil der Arbeitgeberunternehmen der jeweiligen Berufsgruppe in Prozent der Gesamtzahl der Arbeitgeberunternehmen des Lebensmittelgewerbes im Dezember 2011



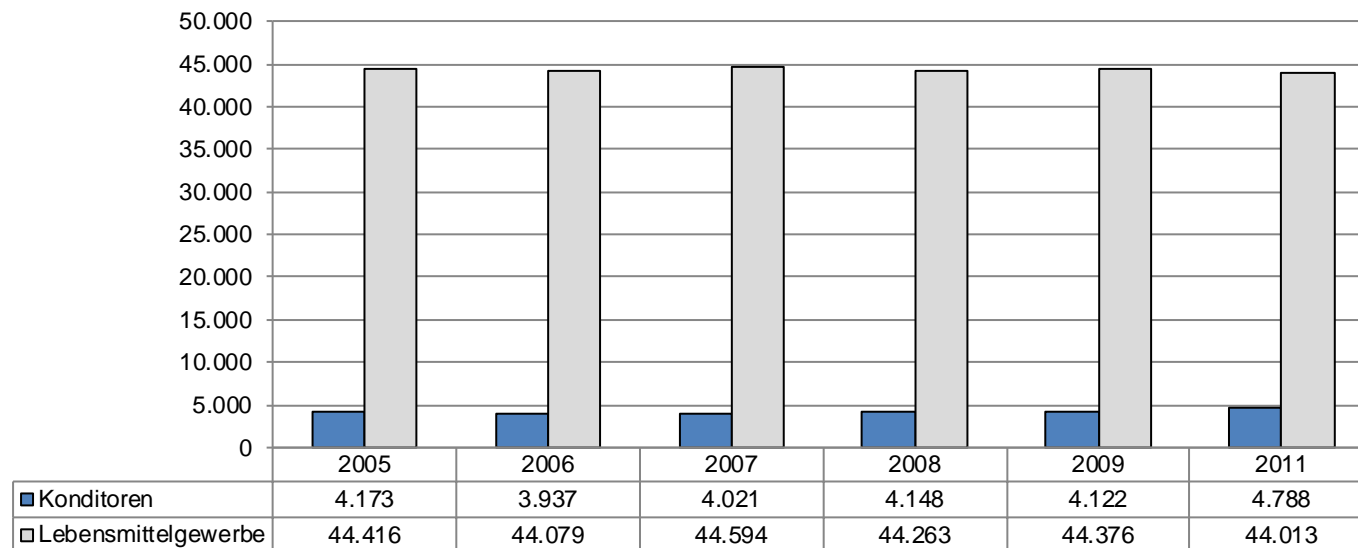
Anmerkung: Das Lebensmittelgewerbe (Fachgruppe 1190 nach Systematik der Wirtschaftskammer) setzt sich aus folgenden Berufsgruppen zusammen: Bäcker, Fleischer, Konditoren, Müller und Mischfutterhersteller sowie Nahrungs- und Genussmittelgewerbe.

Datenquelle: Wirtschaftskammer Österreich, Beschäftigtenstatistik, 2011

Grafik: KMU Forschung Austria

Beschäftigte

Anzahl der unselbstständig Beschäftigten (ohne geringfügig Beschäftigte, ohne öffentlicher Dienst) im Dezember des jeweiligen Jahres



Anmerkung: Das Lebensmittelgewerbe (Fachgruppe 1190 nach Systematik der Wirtschaftskammer) setzt sich aus folgenden Berufsgruppen zusammen: Bäcker, Fleischer, Konditoren, Müller und Mischfutterhersteller sowie Nahrungs- und Genussmittelgewerbe. Aufgrund von Änderungen der Fachorganisationsordnung liegen für das Jahr 2010 keine Daten auf Berufsebene vor.

Datenquelle: Wirtschaftskammer Österreich, Beschäftigtenstatistik, 2005 bis 2011

Grafik: KMU Forschung Austria

Beschäftigte nach Status

Anzahl der unselbstständig Beschäftigten (ohne geringfügig Beschäftigte, ohne öffentlicher Dienst) nach Status im Dezember des jeweiligen Jahres

	Lebensmittelgewerbe				Konditoren			
	Angestellte	Arbeiter	Lehrlinge	Insgesamt	Angestellte	Arbeiter	Lehrlinge	Insgesamt
2005	8.749	32.644	3.023	44.416	631	3.154	388	4.173
2006	8.773	32.277	3.029	44.079	602	2.972	363	3.937
2007	8.760	32.880	2.954	44.594	607	3.028	386	4.021
2008	8.583	32.805	2.875	44.263	628	3.136	384	4.148
2009	8.473	33.098	2.805	44.376	615	3.122	385	4.122
2011	8.260	33.150	2.603	44.013	718	3.697	373	4.788

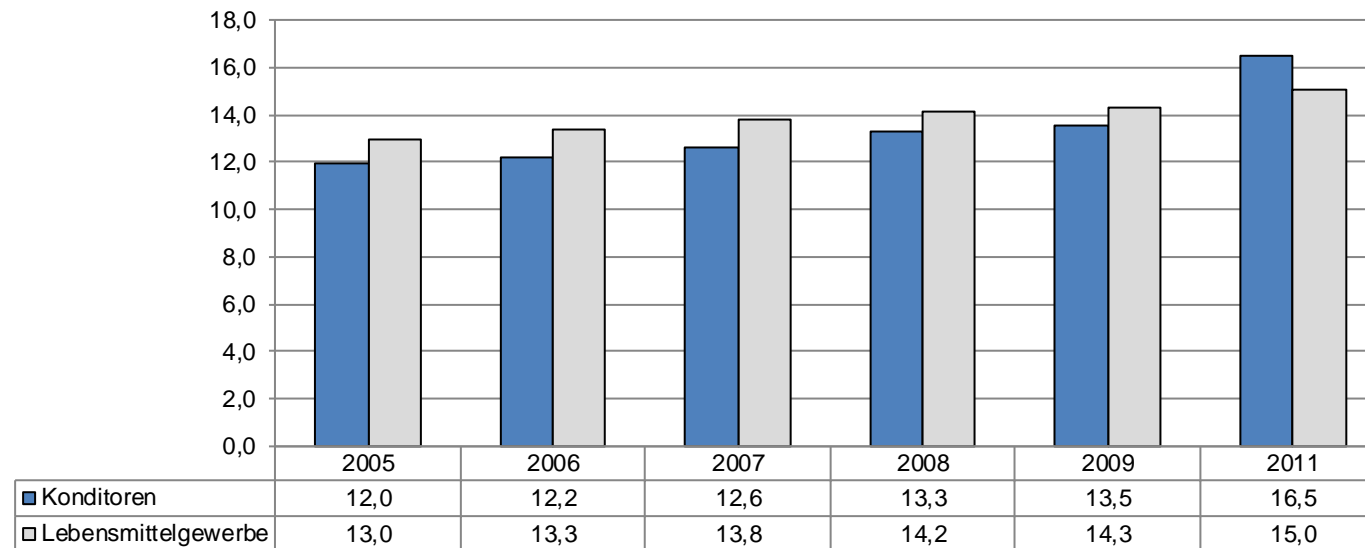
Anmerkung: Das Lebensmittelgewerbe (Fachgruppe 1190 nach Systematik der Wirtschaftskammer) setzt sich aus folgenden Berufsgruppen zusammen: Bäcker, Fleischer, Konditoren, Müller und Mischfutterhersteller sowie Nahrungs- und Genussmittelgewerbe. Aufgrund von Änderungen der Fachorganisationsordnung liegen für das Jahr 2010 keine Daten auf Berufsgruppenebene vor.

Datenquelle: Wirtschaftskammer Österreich, Beschäftigungsstatistik 2005 bis 2011

Grafik: KMU Forschung Austria

Durchschnittliche Unternehmensgröße

Unselbstständig Beschäftigte (ohne geringfügig Beschäftigte, ohne öffentlicher Dienst) je Arbeitgeberunternehmen im Dezember des jeweiligen Jahres



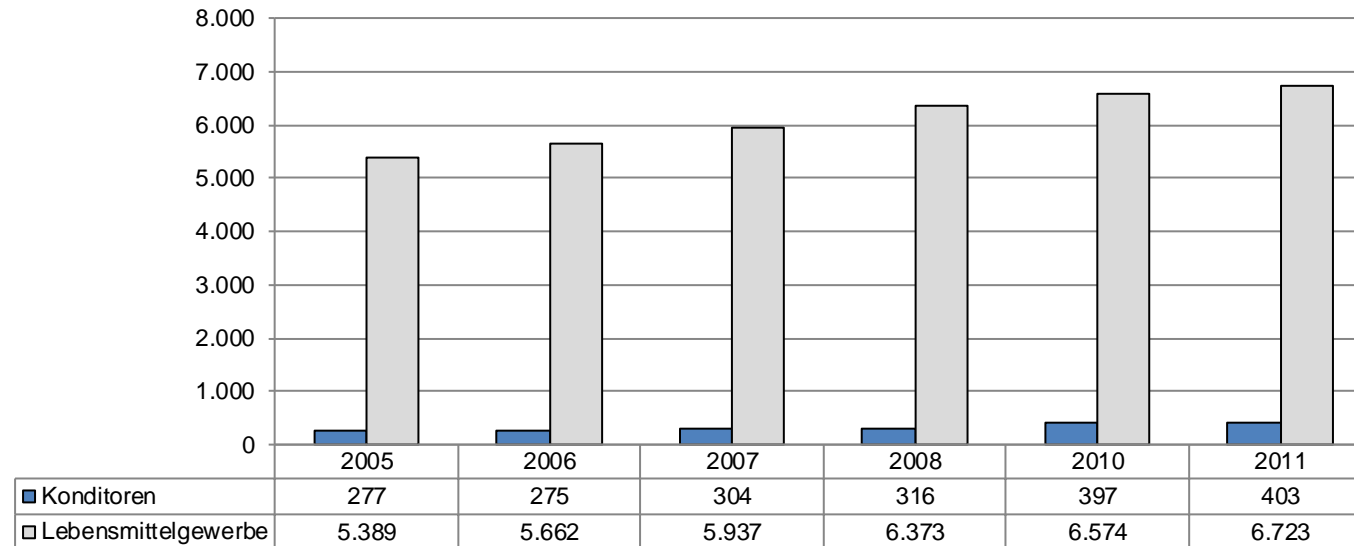
Anmerkung: Das Lebensmittelgewerbe (Fachgruppe 1190 nach Systematik der Wirtschaftskammer) setzt sich aus folgenden Berufsgruppen zusammen: Bäcker, Fleischer, Konditoren, Müller und Mischfutterhersteller sowie Nahrungs- und Genussmittelgewerbe. Aufgrund von Änderungen der Fachorganisationsordnung liegen für das Jahr 2010 keine Daten auf Berufsgruppenebene vor.

Datenquelle: Wirtschaftskammer Österreich, Beschäftigungsstatistik, 2005 bis 2011

Grafik: KMU Forschung Austria

Umsatzerlöse

Umsatzerlöse in Millionen Euro



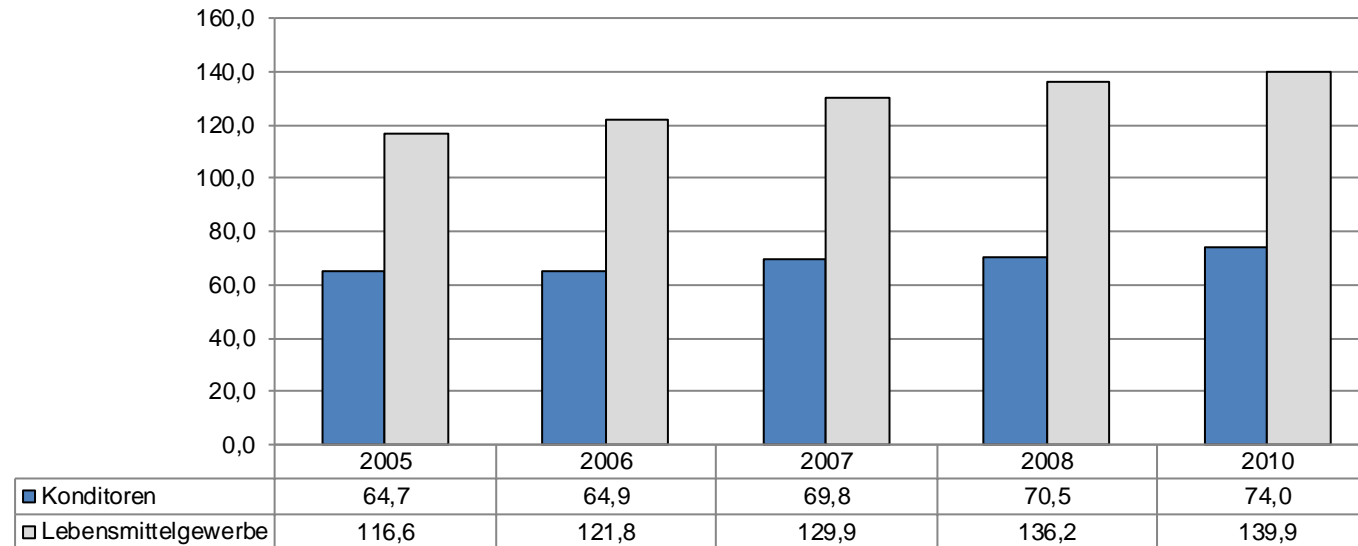
Anmerkung: Das Lebensmittelgewerbe (Fachgruppe 1190 nach Systematik der Wirtschaftskammer) setzt sich aus folgenden Berufsgruppen zusammen: Bäcker, Fleischer, Konditoren, Müller und Mischfutterhersteller sowie Nahrungs- und Genussmittelgewerbe. Aufgrund von Änderungen der Fachorganisationsordnung liegen für das Jahr 2009 keine Daten auf Berufsgruppenebene vor.

Datenquelle: Statistik Austria, Sonderauswertungen der Leistungs- und Strukturstatistiken in der Kammersystematik (im Auftrag der WKO), 2005 bis 2010. Die Daten für 2011 sind Schätzwerte auf Basis der Konjunkturbeobachtung der KMU Forschung Austria, Jahresbericht 2011 für das Gewerbe und Handwerk. Aufgrund von Änderungen der Fachorganisationsordnung liegen für das Jahr 2009 keine Daten auf Berufsgruppenebene vor.

Grafik: KMU Forschung Austria

Umsatzerlöse je Beschäftigten

Umsatzerlöse je unselbstständig Beschäftigten (ohne geringfügig Beschäftigte, ohne öffentlicher Dienst) in Euro



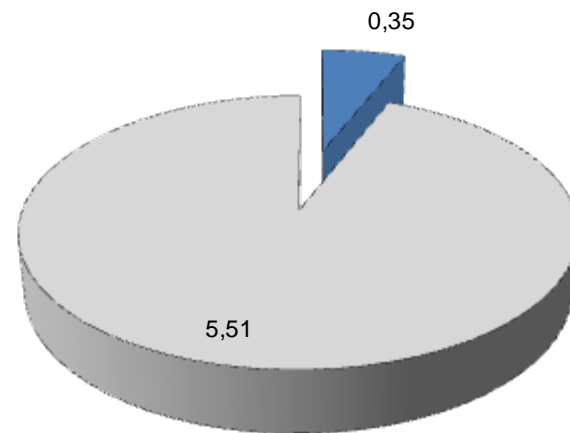
Anmerkung: Das Lebensmittelgewerbe (Fachgruppe 1190 nach Systematik der Wirtschaftskammer) setzt sich aus folgenden Berufsgruppen zusammen: Bäcker, Fleischer, Konditoren, Müller und Mischfutterhersteller sowie Nahrungs- und Genussmittelgewerbe. Aufgrund von Änderungen der Fachorganisationsordnung liegen für das Jahr 2009 keine Daten auf Berufsebene vor.

Datenquelle: Statistik Austria, Sonderauswertungen der Leistungs- und Strukturstatistiken in der Kammersystematik (im Auftrag der WKÖ), 2005 bis 2010

Grafik: KMU Forschung Austria

Produktionswert

Produktionswert in Milliarden Euro, 2010



■ Konditoren □ Sonstige Lebensmittelgewerbe

Anmerkung: Das Lebensmittelgewerbe (Fachgruppe 1190 nach Systematik der Wirtschaftskammer) setzt sich aus folgenden Berufsgruppen zusammen: Bäcker, Fleischer, Konditoren, Müller und Mischfutterhersteller sowie Nahrungs- und Genussmittelgewerbe.

Datenquelle: Statistik Austria, Sonderauswertung der Leistungs- und Strukturstatistik in der Kammerstatistik (im Auftrag der WKO), 2010

Grafik: KMU Forschung Austria