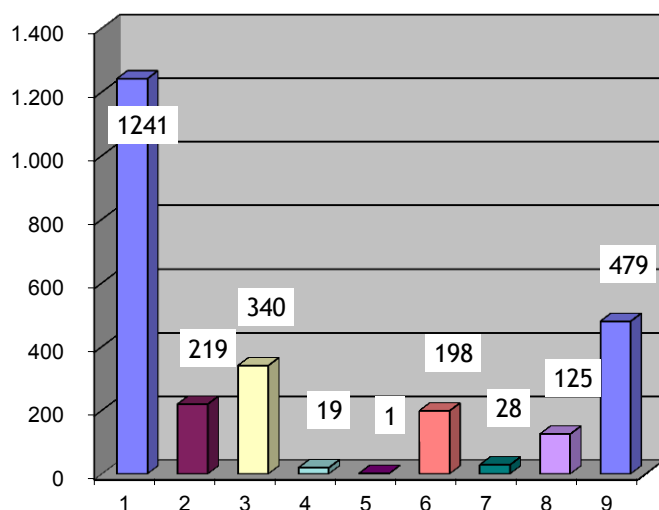


### Lehrlingsstand gegliedert nach Lehrjahren und Sparten 2013

Sparte	Lehrjahr								Summe		Gesamtzahl
	1.		2.		3.		4.				
	m	w	m	w	m	w	m	w	m	w	
Gewerbe und Handwerk	281	46	315	54	334	48	162	1	1.092	149	1.241
Industrie	57	2	61	5	59	5	27	3	204	15	219
Handel	40	76	35	80	34	73	1	1	110	230	340
Bank u. Versicherung	3	2	3	4	5	2	0	0	11	8	19
Transport und Verkehr	0	0	0	1	0	0	0	0	0	1	1
Tourismus und Freizeitwirt.	29	31	29	47	27	30	3	2	88	110	198
Information und Consulting	4	1	7	7	5	0	3	1	19	9	28
Sonstige Lehrberechtigte	21	19	11	26	15	31	2	0	49	76	125
Ausbildungsvertr. - § 30 BAG	111	66	99	58	75	38	29	3	314	165	479
<b>Insgesamt</b>	<b>546</b>	<b>243</b>	<b>560</b>	<b>282</b>	<b>554</b>	<b>227</b>	<b>227</b>	<b>11</b>	<b>1.887</b>	<b>763</b>	<b>2.650</b>



- 1 Gewerbe und Handwerk
- 2 Industrie
- 3 Handel
- 4 Bank u. Versicherung
- 5 Transport und Verkehr
- 6 Tourismus und Freizeitwirt.
- 7 Information und Consulting
- 8 Sonstige Lehrberechtigte
- 9 Ausbildungsvertr. - § 30 BAG