

Konjunkturbeobachtung im Gewerbe und Handwerk

Branche: Nahrungs- und Genussmittelgewerbe ¹⁾

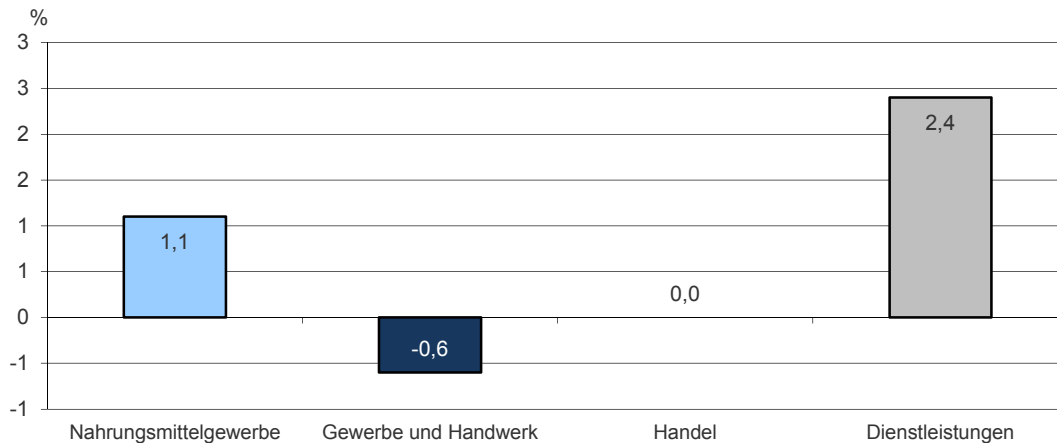
1 Entwicklung

1.1 Umsatz im 1. - 3. Quartal (Jänner bis September) 2012

Im Branchendurchschnitt ist der Umsatz im 1. - 3. Quartal 2012 gegenüber dem 1. - 3. Quartal 2011 wertmäßig um 1,1 % gestiegen.

- 21 % der Betriebe meldeten Steigerungen,
- bei 66 % der Betriebe lag der Umsatz auf Vorjahresniveau und
- 13 % der Betriebe verzeichneten Rückgänge.

Die folgende Grafik zeigt die Entwicklung der Branche im Vergleich zu anderen Sektoren der österreichischen Wirtschaft.



Umsatzentwicklung (Nahrungs-, Genussmittelgewerbe), Auftragseingangs-/Umsatzentwicklung (Gewerbe und Handwerk), Umsatzentwicklung (Handel, Dienstleistungen exkl. Handel); Nominelle Entwicklung 1. - 3. Quartal 2012 (Veränderung zum 1. - 3. Quartal 2011 in %)

Quellen: KMU Forschung Austria, Statistik Austria

¹⁾ Die Auswertungen basieren auf den Meldungen von 53 Betrieben mit 935 Beschäftigten.

Die nachfolgende Tabelle zeigt die Umsatzentwicklung im 1. - 3. Quartal 2012 differenziert nach Auftraggebergruppen:

Veränderung der Umsätze im Vergleich zum 1. - 3. Quartal 2011	steigend	gleichbleibend	sinkend
	Anteil der Betriebe in %		
Private Auftraggeber	27	61	12
Gewerbliche Auftraggeber	20	50	30
Öffentliche Auftraggeber (Bund, Land, etc.)	6	47	47

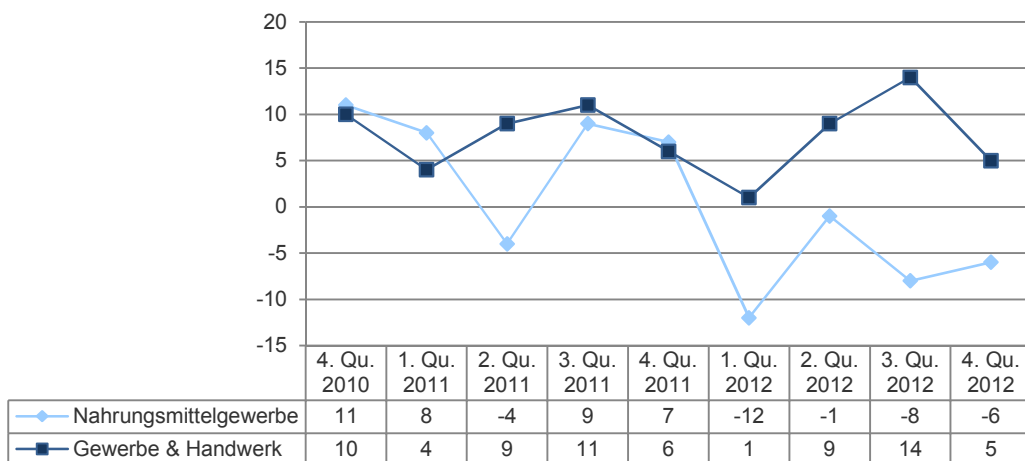
Quelle: KMU Forschung Austria

2 Situation im 4. Quartal (Oktober bis Dezember) 2012

2.1 Beurteilung der Geschäftslage

- 14 % der Betriebe beurteilen die Geschäftslage mit "gut",
- 66 % mit "saisonüblich" und
- 20 % der Betriebe mit "schlecht".
- Saldo (Anteil der Betriebe mit guten abzüglich schlechten Beurteilungen): -6

Per Saldo hat sich damit das Stimmungsbarometer im Vergleich zum Vorquartal verbessert.



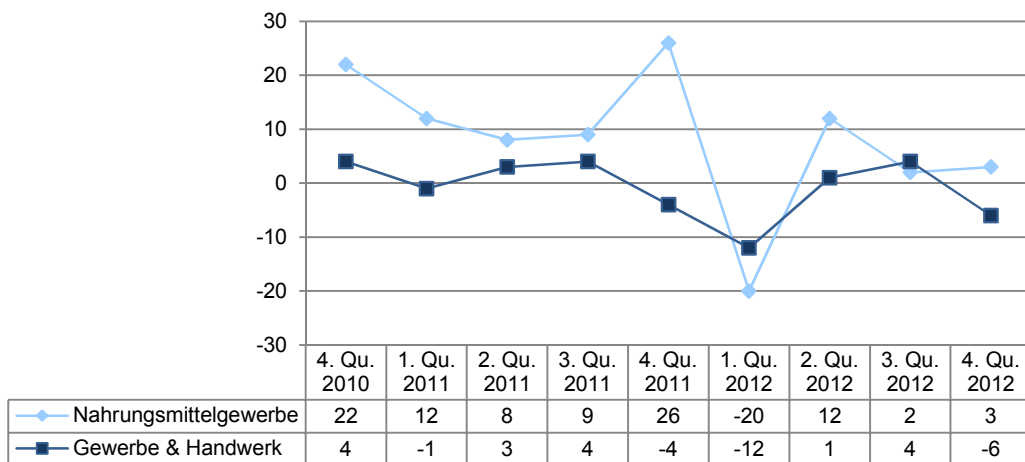
Saldo in %-Punkten; 4. Quartal 2010 bis 4. Quartal 2012

Quelle: KMU Forschung Austria

2.2 Umsatzentwicklung

- Für das 4. Quartal 2012 meldeten 27 % der Betriebe Umsatzsteigerungen gegenüber dem 4. Quartal 2011,
- 49 % keine Veränderung und
- 24 % Umsatzrückgänge.
- Saldo (Anteil der Betriebe mit Umsatzsteigerungen abzüglich Umsatzrückgängen): 3

Die Situation ist demnach schlechter als im Vergleichsquartal des Vorjahres.



Saldo in %-Punkten; 4. Quartal 2010 bis 4. Quartal 2012

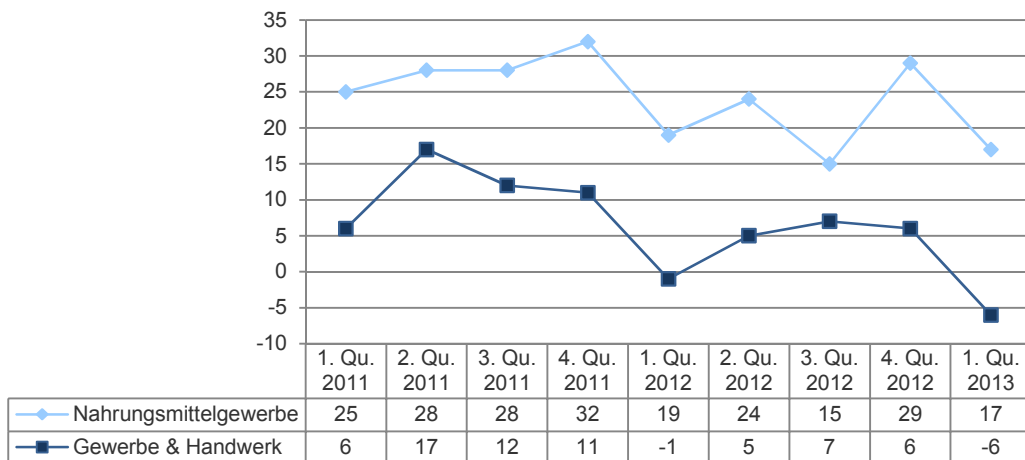
Quelle: KMU Forschung Austria

3 Prognosen für das 1. Quartal (Jänner bis März) 2013

3.1 Umsatzerwartungen

- Für das 1. Quartal 2013 prognostizieren 28 % der Betriebe, dass der Umsatz gegenüber dem 1. Quartal des Vorjahres steigen wird,
- 61 % erwarten keine Veränderung und
- 11 % rechnen mit Rückgängen.
- Saldo (Anteil der Betriebe mit positiven abzüglich negativen Erwartungen): 17

Insgesamt hat der Optimismus im Vergleich zum Vorquartal abgenommen.



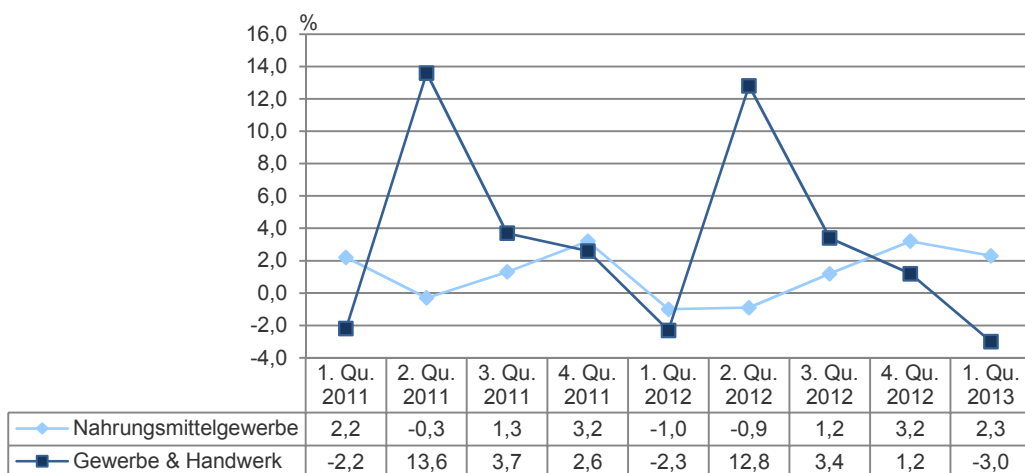
Saldo in %-Punkten; 1. Quartal 2011 bis 1. Quartal 2013

Quelle: KMU Forschung Austria

3.2 Personalplanung

- 17 % der Betriebe planen, den Beschäftigtenstand im Zeitraum Jänner bis März 2013 zu erhöhen,
- 79 % der Betriebe rechnen damit, den Personalstand konstant halten zu können und
- 4 % der Betriebe beabsichtigen, die Zahl der Mitarbeiter/innen zu verringern.

Im Durchschnitt ergibt sich daraus eine geplante Erhöhung des Beschäftigtenstandes um 2,3 %. Der Personalbedarf liegt damit über dem Niveau des Vergleichs quartals des Vorjahres.



Personalbedarf in % des aktuellen Beschäftigtenstandes im jeweiligen Quartal; 1. Quartal 2011 bis 1. Quartal 2013

Quelle: KMU Forschung Austria