

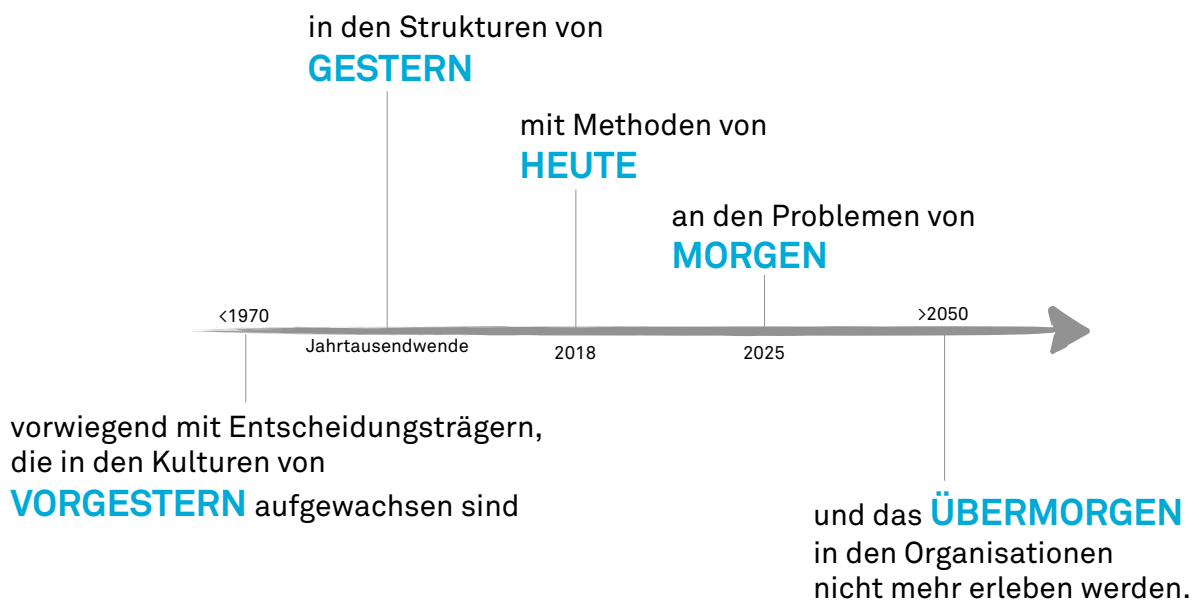
LAWINE in ZEITLUPE

Kontext · Kontrast · Konsequenzen

Franz Kuehmayer Zukunftsinstitut

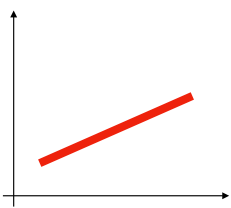


Wir arbeiten...





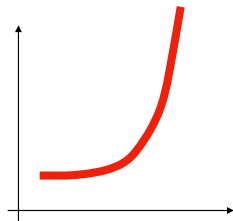
$$f(x) = a \cdot x + b$$



Linear



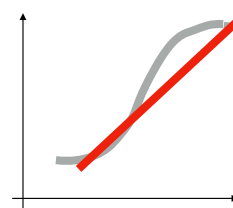
$$f(x) = a^x + b$$



Exponentiell



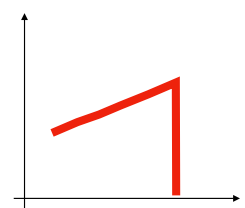
$$f(x) = \frac{x}{\sqrt{1+x^2}}$$



Sigmoid



$$\lim_{x \rightarrow \infty} f(x) = 0$$



Grenzwert



- 0 Mindset
- 1 **KONTEXT**
- 2 Kontrast
- 3 Konsequenz

Vorratsdaten / Aktivitätsprofil

vgl. Malte Spitz
Mit wem haben Sie wann von wo aus kommuniziert?
Und worüber...!

Fitness-Tracker

Wie gesund leben Sie?

Postings, Likes

Sind Sie single?

Time-Stamps

Wann schlafen Ihre Freunde?

Navi, Maps, Location Data

Warum sind Sie wirklich zu spät gekommen?

Fotos, Tagging

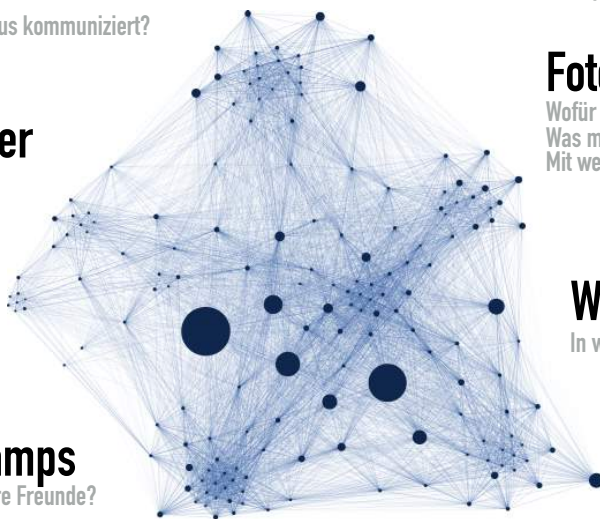
Wofür interessieren Sie sich wann?
Was mögen Sie?
Mit wem waren Sie wann wo in welcher Stimmung?

WebCam

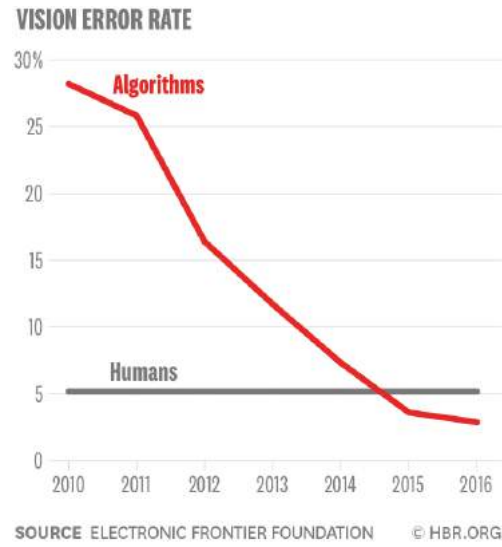
In welcher Stimmung sind Sie?

Digitales Spielzeug

Sind Ihre Kinder zu Hause?



GAFAnomics
Google Apple Facebook Amazon



Watson, the supercomputer that beat humans at Jeopardy! in 2011. Photo by [unreadable]

Olivia Solon

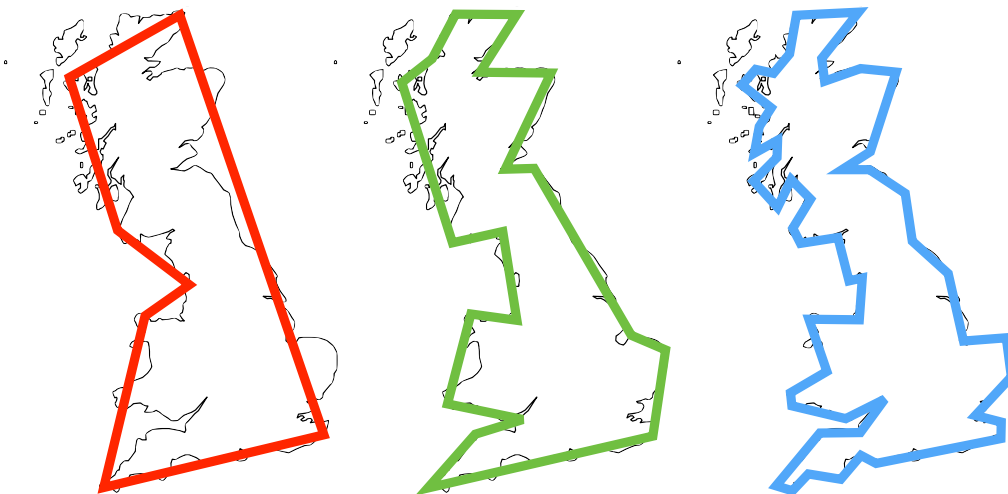
Thursday 22 December 2016 21:44 GMT



This article is 1 month old

The world's largest hedge fund is building a piece of software to automate the day-to-day management of the firm, including hiring, firing and other strategic decision-making.

- 0 Mindset
- 1 Kontext
- 2 **KONTRAST**
- 3 Konsequenz



Lineal-Länge

200 km

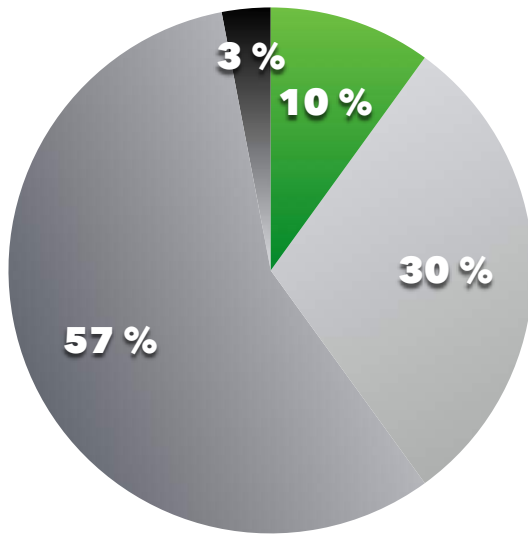
50 km

Küsten-Länge

2.350 km

3.425 km

+45%



9 von 10 Führungskräften nutzen die Ihnen zur Verfügung stehenden Daten nicht, wenn sie ihrer Intuition widersprechen.

*“Was tun Sie, wenn Business Daten **nicht** mit Ihrem Bauchgefühl übereinstimmen?”*

- Den Daten folgen
- Mehr Daten sammeln
- Daten neu analysieren
- Daten ignorieren

Quelle: Economist Intelligence Unit, 2015



Was man darf (oder nicht), ist eine Frage des Rechts.
Was man soll (oder nicht), ist eine Frage der Ethik.

Beides ist wirtschaftlicher & politischer Gestaltungsspielraum!

0 Mindset

1 Kontext

2 Kontrast

3 **KONSEQUENZ**



fragil



Zerbricht bei Belastung
"Post Traumatic Stress"

robust



Hält Belastung aus

anti-fragil



Verbessert sich bei Belastung
"Post Traumatic Growth"



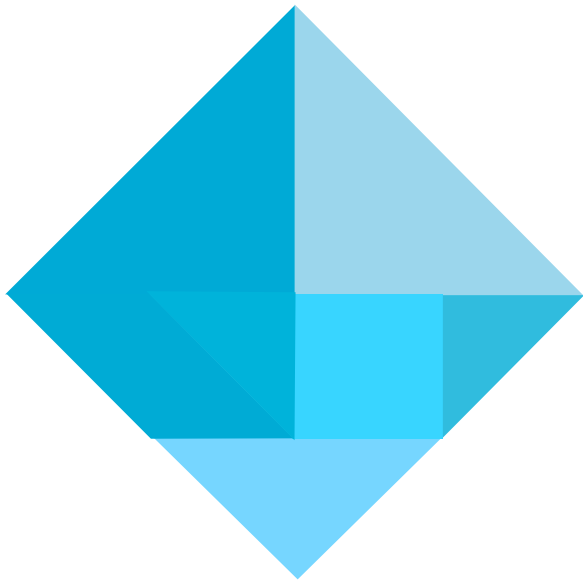
Frühwarn-
System



Unterstützung

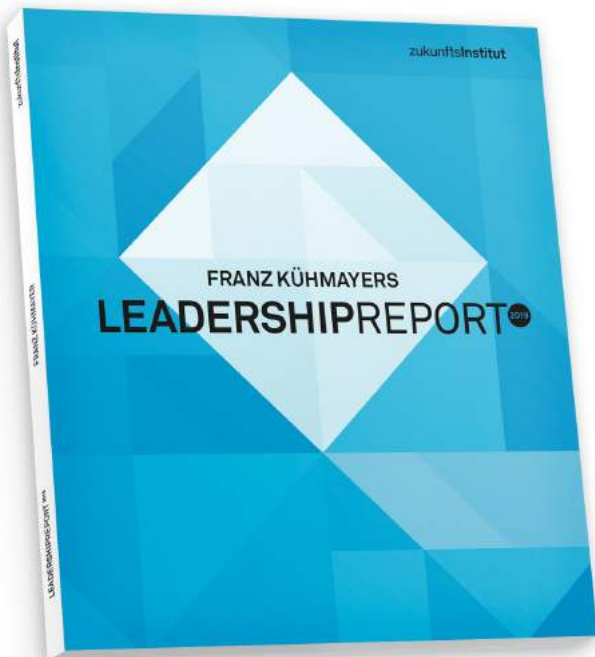


Innovations-
träger



Danke für Ihre (analoge) Aufmerksamkeit.

Franz Kuehmayer
www.leadershipreport.de
@franzku



Franz Kühmayer

LEADERSHIP REPORT

Verlag Zukunftsinstitut
Frankfurt, 2018

Leseprobe und Bestellung
www.leadershipreport.de