

## Konjunkturbeobachtung im Gewerbe und Handwerk 4. Quartal 2016

**Branche: Bäcker<sup>1</sup>**

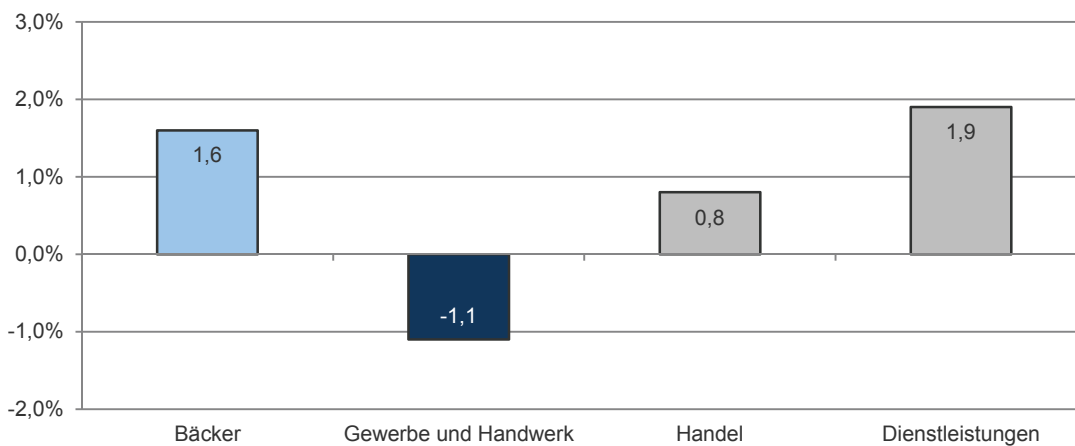
### 1 Entwicklung

#### 1.1 Umsatz im 1. - 3. Quartal (Jänner bis September) 2016

Im Branchendurchschnitt ist der Umsatz im 1. - 3. Quartal 2016 gegenüber dem 1. - 3. Quartal 2015 wertmäßig um 1,6 % gestiegen.

- 26 % der Betriebe meldeten Steigerungen um durchschnittlich 6,7 %,
- bei 55 % der Betriebe lag der Umsatz auf Vorjahresniveau und
- 19 % der Betriebe verzeichneten Rückgänge um durchschnittlich 6,3 %.

Die folgende Grafik zeigt die Entwicklung der Branche im Vergleich zu anderen Sektoren der österreichischen Wirtschaft.



Umsatzentwicklung (Bäcker), Auftragseingangs-/Umsatzentwicklung (Gewerbe und Handwerk), Umsatzentwicklung (Handel, Dienstleistungen exkl. Handel); Nominelle Entwicklung 1. - 3. Quartal 2016 (Veränderung zum 1. - 3. Quartal 2015 in %)

Quellen: KMU Forschung Austria, Statistik Austria

<sup>1</sup> Die Auswertungen basieren auf den Meldungen von 116 Betrieben mit 2.639 Beschäftigten.

Die nachfolgende Tabelle zeigt die Umsatzentwicklung im 1. - 3. Quartal 2016 differenziert nach Auftraggebergruppen:

Veränderung der Umsätze im Vergleich zum 1. - 3. Quartal 2015	steigend	gleichbleibend	sinkend
	Anteil der Betriebe in %		
Private Auftraggeber	23	57	20
Gewerbliche Auftraggeber	15	60	25
Öffentliche Auftraggeber (Bund, Land, etc.)	5	69	26

Quelle: KMU Forschung Austria

## 1.2 Umsatz im 3. Quartal 2016 nach Geschäftsbereichen

Die folgende Tabelle zeigt die Entwicklung in den einzelnen Geschäftsbereichen (Anteil der Betriebe in Prozent):

	Geschäftsbereiche relevant	Entwicklung im Vergleich zum Vorjahresquartal		
		steigend	gleichbleibend	sinkend
Back- und Konditoreiwaren	97	29	61	10
Großkundengeschäft	81	12	64	24
Kaffeeconditorei	67	17	68	15
Handel m. sonst. Lebensm.	67	9	58	33
Handel m. sonst. Produkten	50	8	56	36

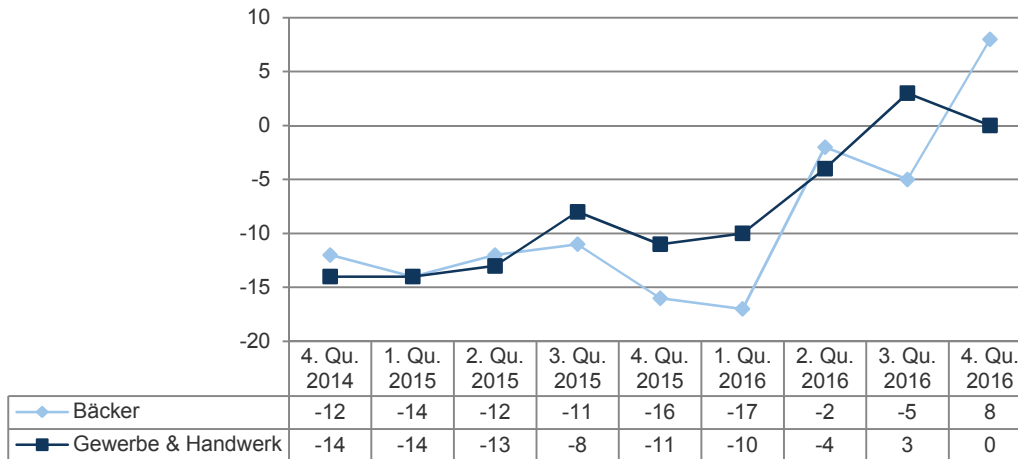
Quelle: KMU Forschung Austria

## 2 Situation im 4. Quartal (Oktober bis Dezember) 2016

### 2.1 Beurteilung der Geschäftslage

- 21 % der Betriebe beurteilen die Geschäftslage mit "gut",
- 66 % mit "saisonüblich" und
- 13 % der Betriebe mit "schlecht".
- Saldo (Anteil der Betriebe mit guten abzüglich schlechten Beurteilungen): 8

Per Saldo hat sich damit das Stimmungsbarometer im Vergleich zum Vorquartal verbessert.



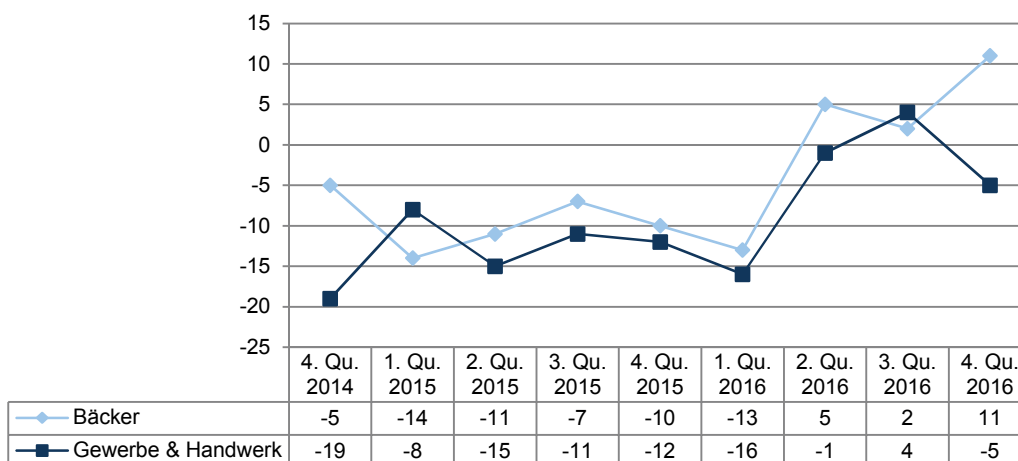
Saldo in %-Punkten; 4. Quartal 2014 bis 4. Quartal 2016

Quelle: KMU Forschung Austria

## 2.2 Umsatzentwicklung

- Für das 4. Quartal 2016 meldeten 24 % der Betriebe Umsatzsteigerungen gegenüber dem 4. Quartal 2015,
- 63 % keine Veränderung und
- 13 % Umsatzrückgänge.
- Saldo (Anteil der Betriebe mit Umsatzsteigerungen abzüglich Umsatzrückgängen): 11

Die Situation ist demnach besser als im Vergleichsquartal des Vorjahres.



Saldo in %-Punkten; 4. Quartal 2014 bis 4. Quartal 2016

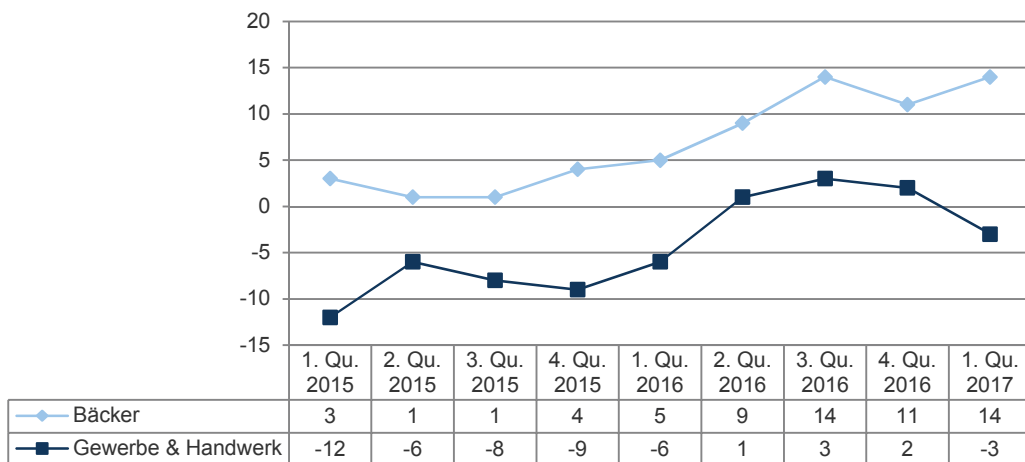
Quelle: KMU Forschung Austria

### 3 Prognosen für das 1. Quartal (Jänner bis März) 2017

#### 3.1 Umsatzerwartungen

- Für das 1. Quartal 2017 prognostizieren 25 % der Betriebe, dass der Umsatz gegenüber dem 1. Quartal des Vorjahres steigen wird,
- 64 % erwarten keine Veränderung und
- 11 % rechnen mit Rückgängen.
- Saldo (Anteil der Betriebe mit positiven abzüglich negativen Erwartungen): 14

Insgesamt hat der Optimismus im Vergleich zum Vorquartal zugenommen.



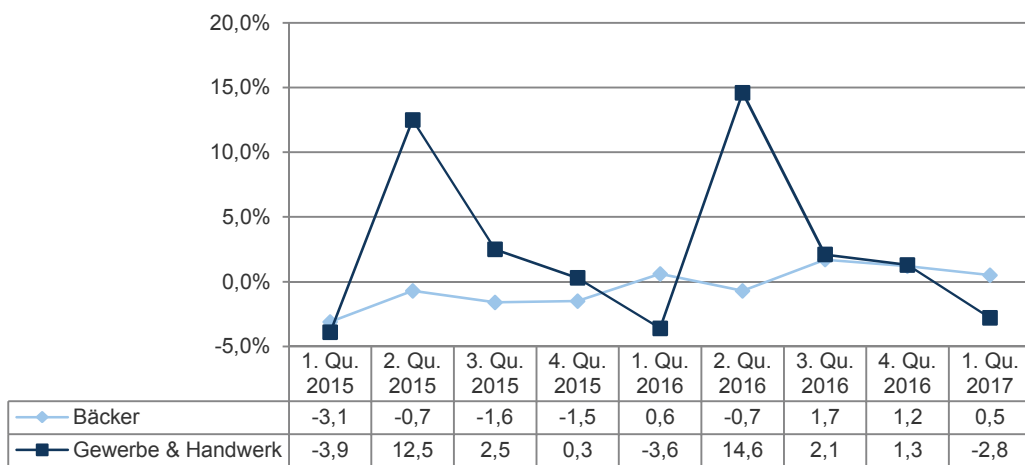
Saldo in %-Punkten; 1. Quartal 2015 bis 1. Quartal 2017

Quelle: KMU Forschung Austria

### 3.2 Personalplanung

- 12 % der Betriebe planen, den Beschäftigtenstand im Zeitraum Jänner bis März 2017 um durchschnittlich 24,3 % zu erhöhen,
- 80 % der Betriebe rechnen damit, den Personalstand konstant halten zu können und
- 8 % der Betriebe beabsichtigen, die Zahl der Mitarbeiter/innen um durchschnittlich 17,7 % zu verringern.

Im Durchschnitt ergibt sich daraus eine geplante Erhöhung des Beschäftigtenstandes um 0,5 %. Der Personalbedarf liegt damit unter dem Niveau des Vergleichs quartals des Vorjahres.



Personalbedarf in % des aktuellen Beschäftigtenstandes im jeweiligen Quartal; 1. Quartal 2015 bis 1. Quartal 2017

Quelle: KMU Forschung Austria