

## Konjunkturbeobachtung im Gewerbe und Handwerk 4. Quartal 2016

**Branche: Metalldesign, Oberflächentechnik, Guss <sup>1</sup>**

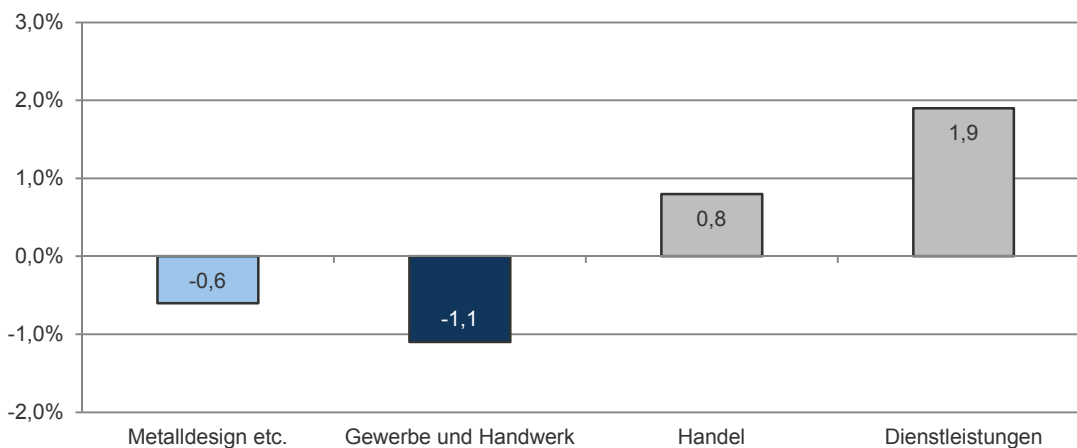
### 1 Entwicklung

#### 1.1 Auftragseingänge im 1. - 3. Quartal (Jänner bis September) 2016

Im Branchendurchschnitt sind die Auftragseingänge im 1. - 3. Quartal 2016 gegenüber dem 1. - 3. Quartal 2015 wertmäßig um 0,6 % gesunken.

- 25 % der Betriebe meldeten Steigerungen,
- bei 48 % der Betriebe lagen die Auftragseingänge auf Vorjahresniveau und
- 27 % der Betriebe verzeichneten Rückgänge.

Die folgende Grafik zeigt die Entwicklung der Branche im Vergleich zu anderen Sektoren der österreichischen Wirtschaft.



Auftragseingangsentwicklung (Metalldesign, Oberflächentechnik, Guss), Auftragseingangs-/Umsatzentwicklung (Gewerbe und Handwerk), Umsatzentwicklung (Handel, Dienstleistungen exkl. Handel); Nominelle Entwicklung 1. - 3. Quartal 2016 (Veränderung zum 1. - 3. Quartal 2015 in %)

Quellen: KMU Forschung Austria, Statistik Austria

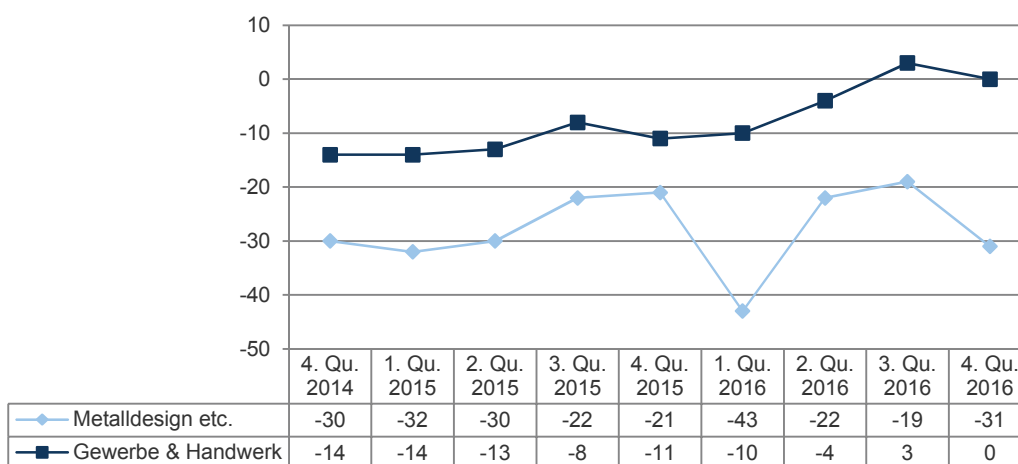
<sup>1</sup> Die Auswertungen basieren auf den Meldungen von 22 Betrieben mit 405 Beschäftigten. Werte auf der Basis von Stichproben n<30 Unternehmen sind als indikativ zu betrachten.

## 2 Situation im 4. Quartal (Oktober bis Dezember) 2016

### 2.1 Beurteilung der Geschäftslage

- 17 % der Betriebe beurteilen die Geschäftslage mit "gut",
- 35 % mit "saisonüblich" und
- 48 % der Betriebe mit "schlecht".
- Saldo (Anteil der Betriebe mit guten abzüglich schlechten Beurteilungen): -31

Per Saldo hat sich damit das Stimmungsbarometer im Vergleich zum Vorquartal verschlechtert.



Saldo in %-Punkten; 4. Quartal 2014 bis 4. Quartal 2016

Quelle: KMU Forschung Austria

### 2.2 Auslastung

Im Branchendurchschnitt sichert der Auftragsbestand eine Vollausslastung für 4,2 Wochen.

Die folgende Tabelle zeigt die Verteilung der Betriebe nach Höhe der Auslastung:

Auftragsbestand					
in Wochen	0	1 bis 4	5 bis 9	10 bis 19	20 und mehr
<b>Anteil der Betriebe</b>					
in Prozent	9	62	4	25	0

Quelle: KMU Forschung Austria

Die folgende Tabelle zeigt, in welchem Zeitraum zusätzliche Aufträge ausgeführt werden könnten:

	sofort	in 3 Monaten	in 6 Monaten	in 9 Monaten
	Anteil der Betriebe in Prozent			
4. Quartal 2015	80	11	9	0
1. Quartal 2016	98	2	0	0
2. Quartal 2016	96	4	0	0
3. Quartal 2016	80	12	8	0
4. Quartal 2016	82	18	0	0

Quelle: KMU Forschung Austria

Im Vergleich zum 4. Quartal des Vorjahres ist der durchschnittliche Auftragsbestand um 8,3 % gesunken.

Die folgende Tabelle zeigt die Aufteilung des Auftragsbestandes nach Kundengruppen:

	Private/gewerbliche Auftraggeber	Öffentl. Bauprojekte über Generalunternehmer/ Bauträger (Genossenschaften)	Direktvergaben durch Bund, Länder und Gemeinden
	Anteil am Auftragsbestand in Prozent		
4. Quartal 2015	94	3	3
1. Quartal 2016	97	0	3
2. Quartal 2016	98	0	2
3. Quartal 2016	93	4	3
4. Quartal 2016	94	1	5

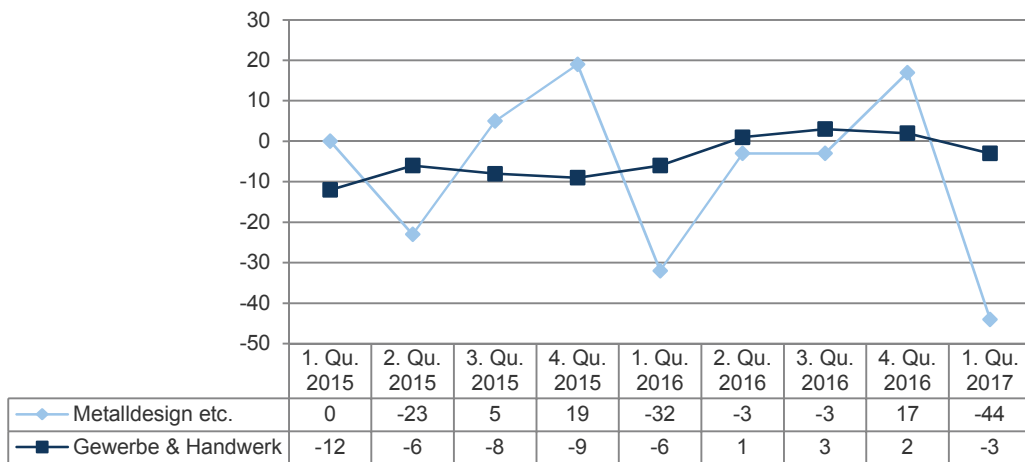
Quelle: KMU Forschung Austria

### 3 Prognosen für das 1. Quartal (Jänner bis März) 2017

#### 3.1 Auftragseingangserwartungen

- Für das 1. Quartal 2017 prognostiziert kein Betrieb, dass die Auftragseingänge gegenüber dem 1. Quartal des Vorjahres steigen werden,
- 56 % erwarten keine Veränderung und
- 44 % rechnen mit Rückgängen.
- Saldo (Anteil der Betriebe mit positiven abzüglich negativen Erwartungen): -44

Insgesamt hat der Pessimismus im Vergleich zum Vorquartal zugenommen.



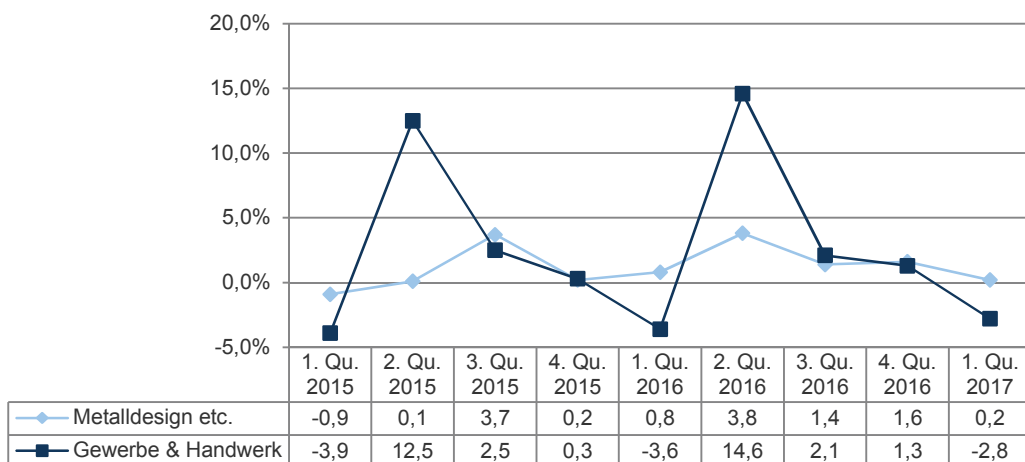
Saldo in %-Punkten; 1. Quartal 2015 bis 1. Quartal 2017

Quelle: KMU Forschung Austria

### 3.2 Personalplanung

- 9 % der Betriebe planen, den Beschäftigtenstand im Zeitraum Jänner bis März 2017 zu erhöhen,
- 75 % der Betriebe rechnen damit, den Personalstand konstant halten zu können und
- 16 % der Betriebe beabsichtigen, die Zahl der Mitarbeiter/innen zu verringern.

Im Durchschnitt ergibt sich daraus eine geplante Erhöhung des Beschäftigtenstandes um 0,2 %. Der Personalbedarf liegt damit unter dem Niveau des Vergleichs quartals des Vorjahres.



Personalbedarf in % des aktuellen Beschäftigtenstandes im jeweiligen Quartal; 1. Quartal 2015 bis 1. Quartal 2017

Quelle: KMU Forschung Austria