

Konjunkturbeobachtung im Gewerbe und Handwerk 3. Quartal 2017

Branche: Metalldesign, Oberflächentechnik, Guss ¹

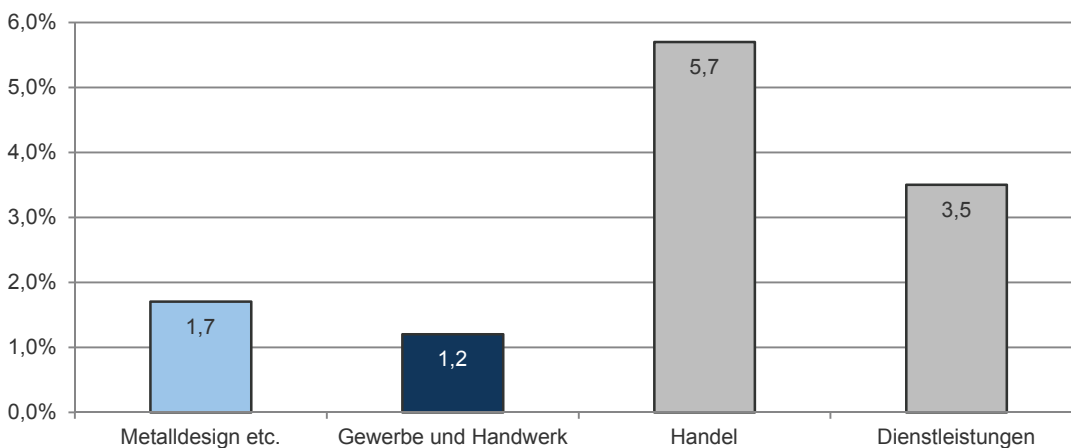
1 Entwicklung

1.1 Auftragseingänge im 1. Halbjahr (Jänner bis Juni) 2017

Im Branchendurchschnitt sind die Auftragseingänge im 1. Halbjahr 2017 gegenüber dem 1. Halbjahr 2016 wertmäßig um 1,7 % gestiegen.

- 19 % der Betriebe meldeten Steigerungen,
- bei 62 % der Betriebe lagen die Auftragseingänge auf Vorjahresniveau und
- 19 % der Betriebe verzeichneten Rückgänge.

Die folgende Grafik zeigt die Entwicklung der Branche im Vergleich zu anderen Sektoren der österreichischen Wirtschaft.



Auftragseingangsentwicklung (Metalldesign, Oberflächentechnik, Guss), Auftragseingangs-/Umsatzentwicklung (Gewerbe und Handwerk), Umsatzentwicklung (Handel, Dienstleistungen exkl. Handel); Nominelle Entwicklung 1. Halbjahr 2017 (Veränderung zum 1. Halbjahr 2016 in %)

Quellen: KMU Forschung Austria, Statistik Austria

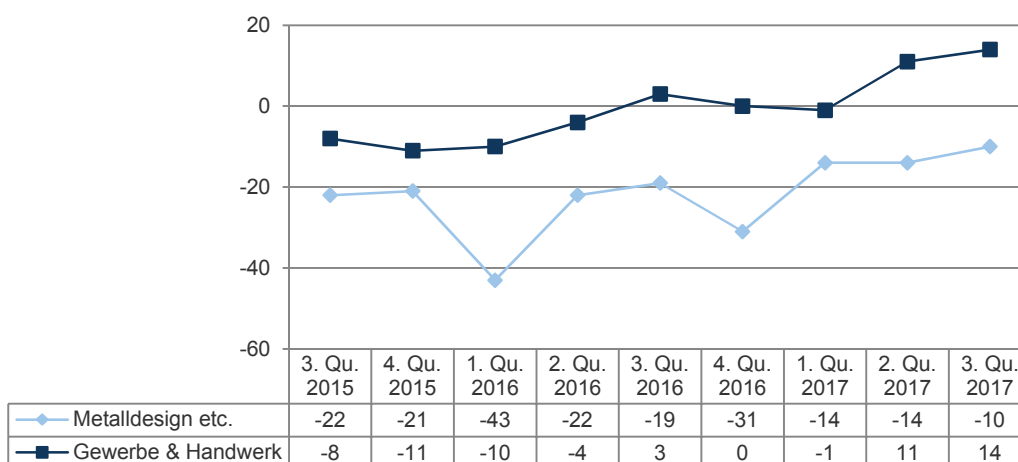
¹ Die Auswertungen basieren auf den Meldungen von 25 Betrieben mit 670 Beschäftigten. Werte auf der Basis von Stichproben n<30 Unternehmen sind als indikativ zu betrachten.

2 Situation im 3. Quartal (Juli bis September) 2017

2.1 Beurteilung der Geschäftslage

- 23 % der Betriebe beurteilen die Geschäftslage mit "gut",
- 44 % mit "saisonüblich" und
- 33 % der Betriebe mit "schlecht".
- Saldo (Anteil der Betriebe mit guten abzüglich schlechten Beurteilungen): -10

Per Saldo hat sich damit das Stimmungsbarometer im Vergleich zum Vorquartal verbessert.



Saldo in %-Punkten; 3. Quartal 2015 bis 3. Quartal 2017

Quelle: KMU Forschung Austria

2.2 Auslastung

Die folgende Tabelle zeigt, in welchem Zeitraum zusätzliche Aufträge ausgeführt werden könnten:

	sofort	in 3 Monaten	in 6 Monaten	in 9 Monaten
	Anteil der Betriebe in Prozent			
3. Quartal 2016	80	12	8	0
4. Quartal 2016	82	18	0	0
1. Quartal 2017	86	14	0	0
2. Quartal 2017	73	19	8	0
3. Quartal 2017	73	11	16	0

Quelle: KMU Forschung Austria

Die folgende Tabelle zeigt die Aufteilung des Auftragsbestandes nach Kundengruppen:

	Private/gewerbliche Auftraggeber	Öffentl. Bauprojekte über Generalunternehmer/ Bauträger (Genossenschaften)	Direktvergaben durch Bund, Länder und Gemeinden
	Anteil am Auftragsbestand in Prozent		
3. Quartal 2016	93	4	3
4. Quartal 2016	94	1	5
1. Quartal 2017	96	0	4
2. Quartal 2017	91	3	6
3. Quartal 2017	97	1	2

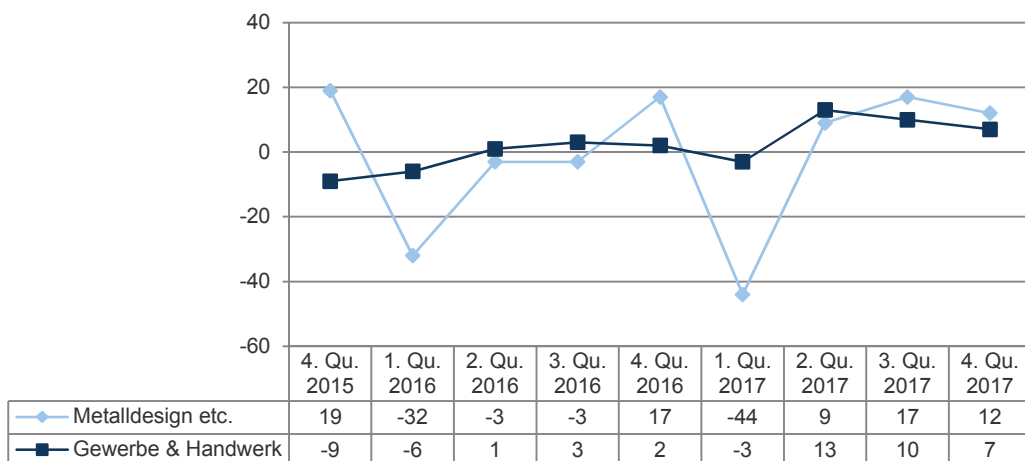
Quelle: KMU Forschung Austria

3 Prognosen für das 4. Quartal (Oktober bis Dezember) 2017

3.1 Auftragseingangserwartungen

- Für das 4. Quartal 2017 prognostizieren 27 % der Betriebe, dass die Auftrags-eingänge gegenüber dem 4. Quartal des Vorjahres steigen werden,
- 58 % erwarten keine Veränderung und
- 15 % rechnen mit Rückgängen.
- Saldo (Anteil der Betriebe mit positiven abzüglich negativen Erwartungen): 12

Insgesamt hat der Optimismus im Vergleich zum Vorquartal abgenommen.



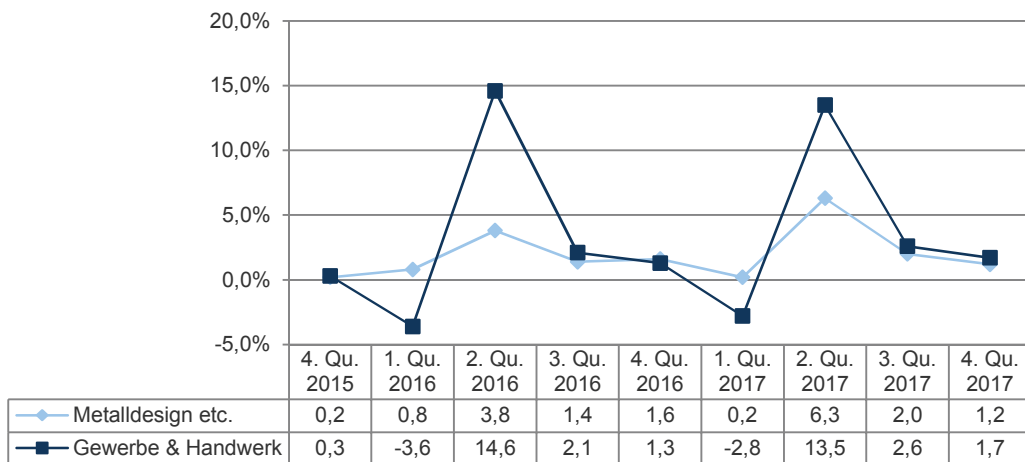
Saldo in %-Punkten; 4. Quartal 2015 bis 4. Quartal 2017

Quelle: KMU Forschung Austria

3.2 Personalplanung

- 9 % der Betriebe planen, den Beschäftigtenstand im Zeitraum Oktober bis Dezember 2017 zu erhöhen,
- 91 % der Betriebe rechnen damit, den Personalstand konstant halten zu können und
- kein Betrieb beabsichtigt, die Zahl der Mitarbeiter/innen zu verringern.

Im Durchschnitt ergibt sich daraus eine geplante Erhöhung des Beschäftigtenstandes um 1,2 %. Der Personalbedarf liegt damit unter dem Niveau des Vergleichs quartals des Vorjahres.



Personalbedarf in % des aktuellen Beschäftigtenstandes im jeweiligen Quartal; 4. Quartal 2015 bis 4. Quartal 2017

Quelle: KMU Forschung Austria