

# Industrieland Oberösterreich

## Daten & Fakten

WIR SIND INDUSTRIE



## Industrieland Oberösterreich

Oberösterreich ist das Industriebundesland Nr. 1 in Österreich. Die Industrie ist der Motor der heimischen Wirtschaft und Garant für den Wohlstand der Bevölkerung. Die von der sparte.industrie der WKO Oberösterreich zusammengestellten “Statistischen Daten” und “Grafiken” dokumentieren diese Position unserer OÖ Industrie eindrucksvoll und geben einen Überblick über die Branchen- und Größenstruktur sowie die regionale Verteilung der OÖ Industrie.

Das Datenmaterial kann in Verbindung mit Firmenpräsentationen, bei verschiedenen betrieblichen Anlässen wie Kundengesprächen, Betriebsbesichtigungen, Besuch von ausländischen Gästen usw., als Überblick über das Industriebundesland Oberösterreich verwendet werden.

Die sparte.industrie der WKO Oberösterreich will mit den statistischen Daten die Bedeutung der OÖ Industrie besonders betonen und damit einen Beitrag zum positiven Image unserer Industrie leisten.

Für Fragen im Zusammenhang mit den angeführten Daten steht Ihnen Mag. Josef Schachner-Nedherer, MBA, T 05-90 909-4201, E [industrie@wkoee.at](mailto:industrie@wkoee.at), gerne zur Verfügung. Umfangreiches statistisches Datenmaterial über die heimische Wirtschaft finden Sie auch im Internet unter <http://wko.at/statistik>.



Günter Rübiger  
Obmann



Josef Schachner-Nedherer  
Geschäftsführer

## Oberösterreich - Grunddaten

	<b>ÖÖ</b>	<b>Öst.</b>	<b>Anteil ÖÖ in %</b>	<b>Rang <sup>1)</sup></b>
<b>Fläche in km<sup>2</sup></b>	11.979,91	83.878,99	14,28	4
<b>Bevölkerung (2017)</b>	1.465.045	8.822.267	16,61	3
<b>Unselbständig Erwerbstätige (Ø 2017)</b>	650.118	3.655.302	17,79	2
<b>*BIP in Mrd. € (2017)</b>	62,9	369,7	17,00	2
<b>Industrieproduktion in Mrd. € (2017)</b>	41.223	159.540	25,84	1

Quelle: WKÖ/Statistik

1) Rang = Platzierung Oberösterreichs unter den 9 Bundesländern

\* Prognose

## Oberösterreich - Industriebundesland Nr. 1 in Österreich

- rund 40 % Anteil an der Wertschöpfung in OÖ (inkl. produzierendes Gewerbe und Bauwesen)
- bedeutender Arbeitgeber in OÖ mit über 100.000 Beschäftigten
- ca. 70 % Exportquote der Industrie
- ca. 40 Mrd. € abgesetzte Produktion
- ca. 7 Mrd. € jährlicher Personalaufwand\*
- ca. 25 % Anteil an der Gesamtindustrie Österreichs

\*enthält Löhne/Gehälter & sonstigen Personalaufwand

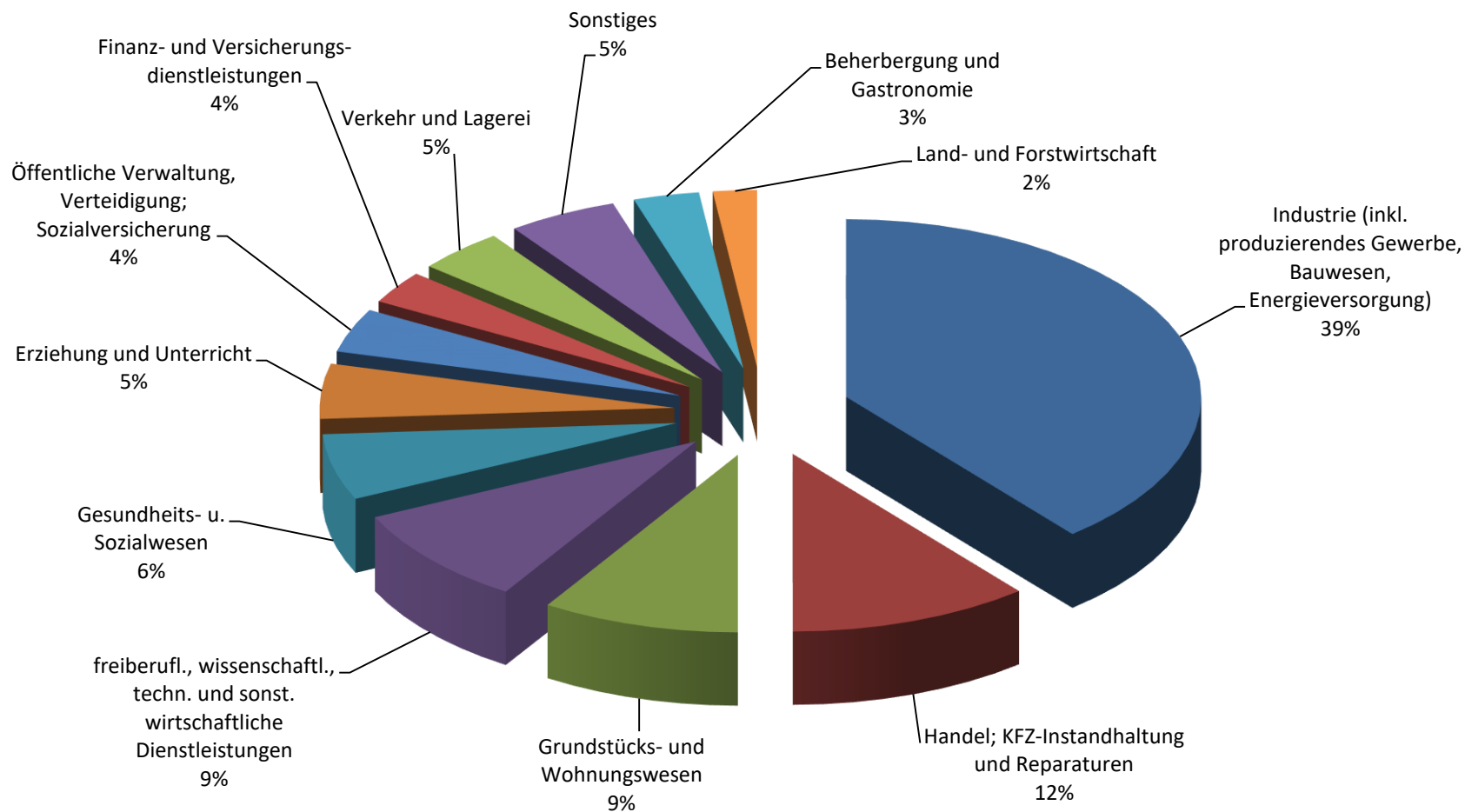
## Industriekennzahlen Oberösterreich

	oö	ö	Anteil OÖ in %	Rang <sup>1)</sup>
Betriebe mit mehr als 20 Beschäftigten (2017)	571	2.361	24,18	1
Beschäftigte (Ø 2017)	110.777	409.640	27,04	1
Lehrlinge (2017)	4.234	13.215	32,04	1
abgesetzte Produktion in Mio. € (2017)	41.223	159.540	25,84	1
Löhne u. Gehälter in Mio. € (2017)	5.677	20.578	27,59	1

1) Rang = Platzierung Oberösterreichs unter den 9 Bundesländern

# Bruttowertschöpfung nach Wirtschaftsbereichen

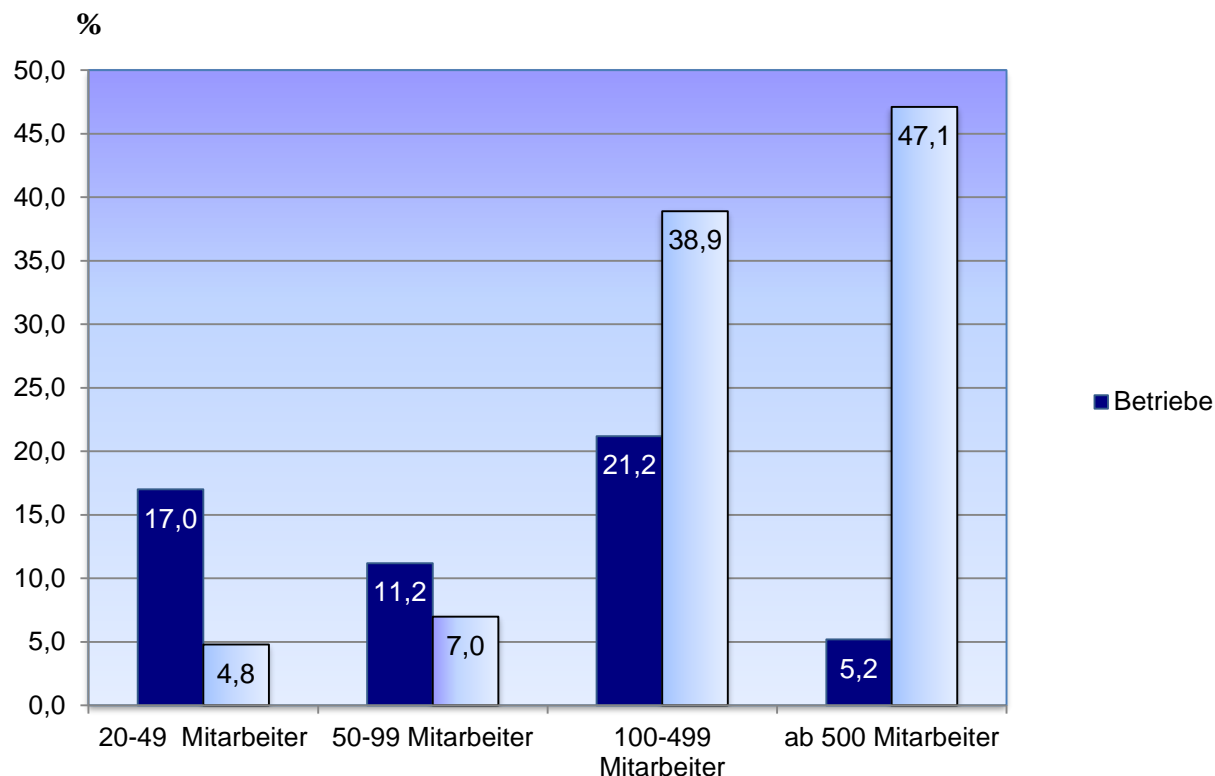
2017: 62,9 Mrd. €



## Industriestruktur Oberösterreich

- sämtliche Industriebranchen vertreten
- regionale Konzentration im Zentralraum (Linz, Steyr, Wels) und im Raum Vöcklabruck
- überdurchschnittliche Exportorientierung
- hohe Forschungsintensität
- hochqualifiziertes und motiviertes Personal

## Größenstruktur der Industrie OÖ (Stand Juli 2017)



Betriebe	149	98	195	45	Insgesamt: 876
Beschäftigte	4.963	7.282	40.212	48.682	103.426



## Die 10 größten Industriebranchen in OÖ

Abgesetzte Produktion 2017 in Mio. €

	OÖ	Öst.	Anteil OÖ in %	Rang <sup>1)</sup>
<b>Metalltechnische Industrie</b>	11.496	37.109	30,98	1
<b>Fahrzeugindustrie</b>	8.067	14.653	55,05	1
<b>Chemische Industrie</b>	5.049	14.861	33,97	1
<b>NE-Metallindustrie</b>	2.153	4.523	47,60	1
<b>Nahrungs- u. Genussmittelindustrie</b>	2.063	9.852	20,94	2
<b>Bauindustrie</b>	1.865	6.453	28,90	1
<b>Elektro- und Elektronikindustrie</b>	1.678	17.442	9,62	6
<b>Holzindustrie</b>	1.490	7.873	18,93	1
<b>Papierindustrie</b>	886	3.507	25,26	2
<b>Stein- und keramische Industrie</b>	642	3.336	19,24	2
<b>Gesamtsumme</b>	159.540			

1) Rang = Platzierung Oberösterreichs unter den 9 Bundesländern

## Industrievergleich Bundesländer

Abgesetzte Produktion 2017 in Mrd. €

