



KMU Forschung Austria
Austrian Institute for SME Research

1040 Wien, Gußhausstraße 8

Tel: +43-1 505 97 61

Fax: +43-1 503 46 60

www.kmuforschung.ac.at

office@kmuforschung.ac.at

Zahlen, Daten, Fakten –

Das österreichische Lebensmittelgewerbe

Internetgrafiken: Nahrungs- und Genussmittelgewerbe

Oktober 2016



KMU Forschung Austria
Austrian Institute for SME Research

1040 Wien, Gußhausstraße 8

Tel: +43-1 505 97 61

Fax: +43-1 503 46 60

www.kmuforschung.ac.at

office@kmuforschung.ac.at

Diese Grafiken wurden im Auftrag der Wirtschaftskammer Österreich, Bundesinnung Lebensmittelgewerbe erstellt.

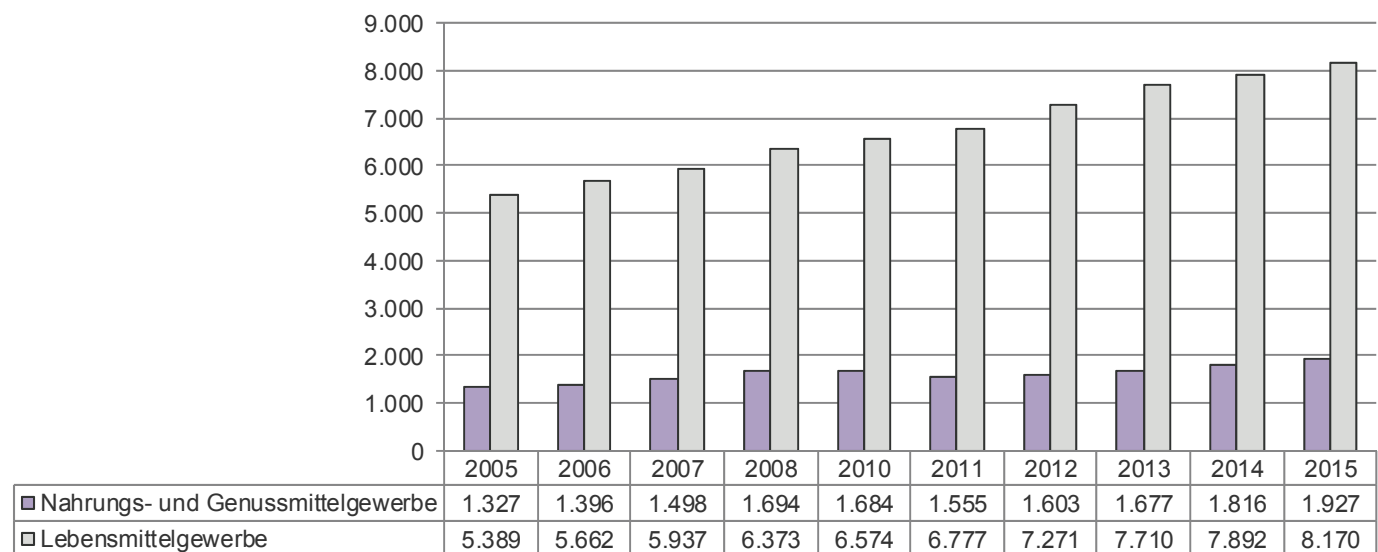
Die vorliegenden Grafiken wurden nach allen Maßstäben der Sorgfalt erstellt.

Die KMU Forschung Austria übernimmt jedoch keine Haftung für Schäden oder Folgeschäden, die auf diese Grafiken oder auf mögliche fehlerhafte Angaben zurückgehen.

Dieses Werk ist urheberrechtlich geschützt. Jede Art von Nachdruck, Vervielfältigung, Verbreitung, Wiedergabe, Übersetzung oder Einspeicherung und Verwendung in Datenverarbeitungssystemen, und sei es auch nur auszugsweise, ist nur mit ausdrücklicher Zustimmung der KMU Forschung Austria gestattet.

Umsatzerlöse

Umsatzerlöse in Millionen Euro



Anmerkung: Das Lebensmittelgewerbe setzt sich aus folgenden Fach- (bis 2009) bzw. Berufsgruppen (ab 2010) zusammen: Bäcker, Fleischer, Konditoren, Müller und Mischfutterhersteller sowie Nahrungs- und Genussmittelgewerbe.

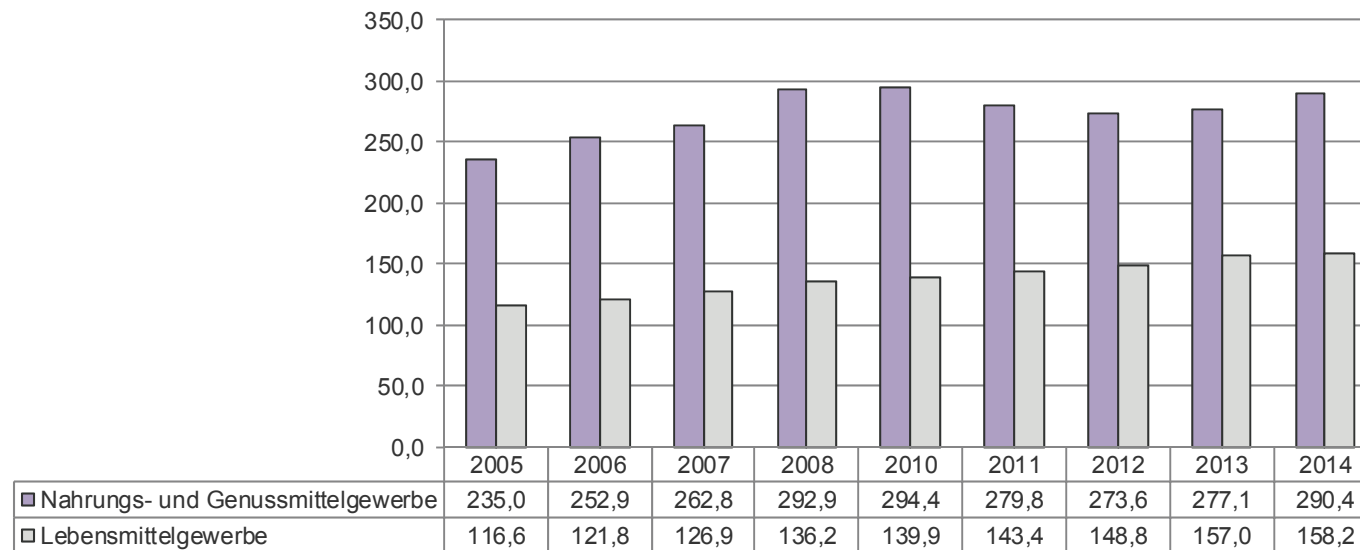
Aufgrund von Änderungen der Fachorganisationsordnung liegen für das Jahr 2009 keine Daten auf Berufsgruppenebene vor.

Datenquelle: Statistik Austria, Sonderauswertungen der Leistungs- und Strukturstatistiken in der Kammersystematik (im Auftrag der WKO), 2005 bis 2014. Die Daten für 2015 sind Schätzwerte auf Basis der Konjunkturbeobachtung der KMU Forschung Austria, Jahresbericht 2015 für das Gewerbe und Handwerk

Grafik: KMU Forschung Austria

Umsatzerlöse je unselbstständig Beschäftigten

Umsatzerlöse je unselbstständig Beschäftigten (ohne geringfügig Beschäftigte, ohne öffentlicher Dienst) in Euro



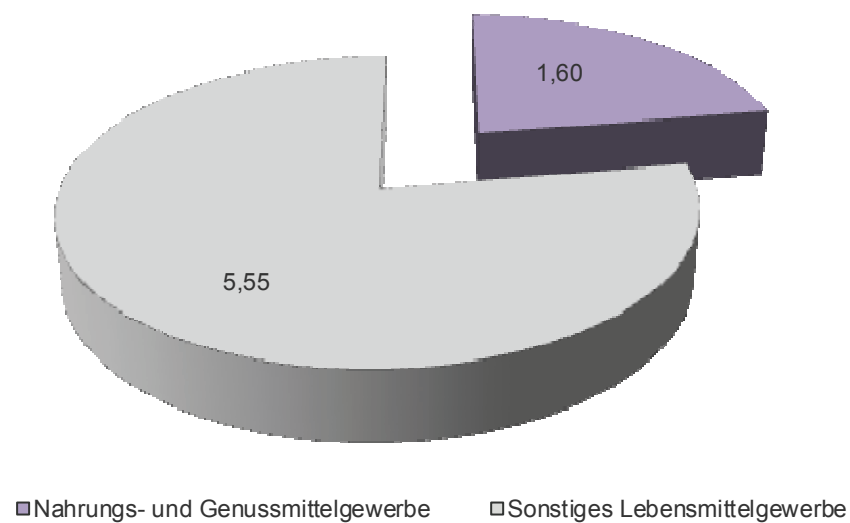
Anmerkung: Das Lebensmittelgewerbe (Fachgruppe 1190 nach Systematik der Wirtschaftskammer) setzt sich aus folgenden Berufsgruppen zusammen: Bäcker, Fleischer, Konditoren, Müller und Mischfutterhersteller sowie Nahrungs- und Genussmittelgewerbe. Aufgrund von Änderungen der Fachorganisationsordnung liegen für das Jahr 2009 keine Daten auf Berufsebene vor.

Datenquelle: Statistik Austria, Sonderauswertungen der Leistungs- und Strukturstatistiken in der Kammersystematik (im Auftrag der WKO), 2005 bis 2014

Grafik: KMU Forschung Austria

Produktionswert

Produktionswert in Milliarden Euro, 2014



Anmerkung: Das Lebensmittelgewerbe (Fachgruppe 1190 nach Systematik der Wirtschaftskammer) setzt sich aus folgenden Berufsgruppen zusammen: Bäcker, Fleischer, Konditoren, Müller und Mischfutterhersteller sowie Nahrungs- und Genussmittelgewerbe. Aufgrund von Änderungen der Fachorganisationsordnung liegen für das Jahr 2009 keine Daten auf Berufsgruppenebene vor.

Datenquelle: Statistik Austria, Sonderauswertung der Leistungs- und Strukturstatistik in der Kammersystematik (im Auftrag der WKO), 2014

Grafik: KMU Forschung Austria