



KMU Forschung Austria  
Austrian Institute for SME Research

1040 Wien, Gußhausstraße 8

Tel: +43-1 505 97 61

Fax: +43-1 503 46 60

[www.kmuforschung.ac.at](http://www.kmuforschung.ac.at)

[office@kmuforschung.ac.at](mailto:office@kmuforschung.ac.at)

**Zahlen, Daten, Fakten –**

**Das österreichische Lebensmittelgewerbe**

**Internetgrafiken: Nahrungs- und Genussmittelgewerbe**

**Oktober 2014**

IBAN: AT35 1200 0006 8616 2702

BIC Code: BKAUATWW

ZVR-Zahl: 477539205

DVR Nr. 0061972





KMU Forschung Austria  
Austrian Institute for SME Research

1040 Wien, Gußhausstraße 8

Tel: +43-1 505 97 61

Fax: +43-1 503 46 60

[www.kmuforschung.ac.at](http://www.kmuforschung.ac.at)

[office@kmuforschung.ac.at](mailto:office@kmuforschung.ac.at)

Diese Grafiken wurden im Auftrag der Wirtschaftskammer Österreich, Bundesinnung Lebensmittelgewerbe erstellt.

Die vorliegenden Grafiken wurden nach allen Maßstäben der Sorgfalt erstellt.

Die KMU Forschung Austria übernimmt jedoch keine Haftung für Schäden oder Folgeschäden, die auf diese Grafiken oder auf mögliche fehlerhafte Angaben zurückgehen.

Dieses Werk ist urheberrechtlich geschützt. Jede Art von Nachdruck, Vervielfältigung, Verbreitung, Wiedergabe, Übersetzung oder Einspeicherung und Verwendung in Datenverarbeitungssystemen, und sei es auch nur auszugsweise, ist nur mit ausdrücklicher Zustimmung der KMU Forschung Austria gestattet.

IBAN: AT35 1200 0006 8616 2702

BIC Code: BKAUATWW

ZVR-Zahl: 477539205

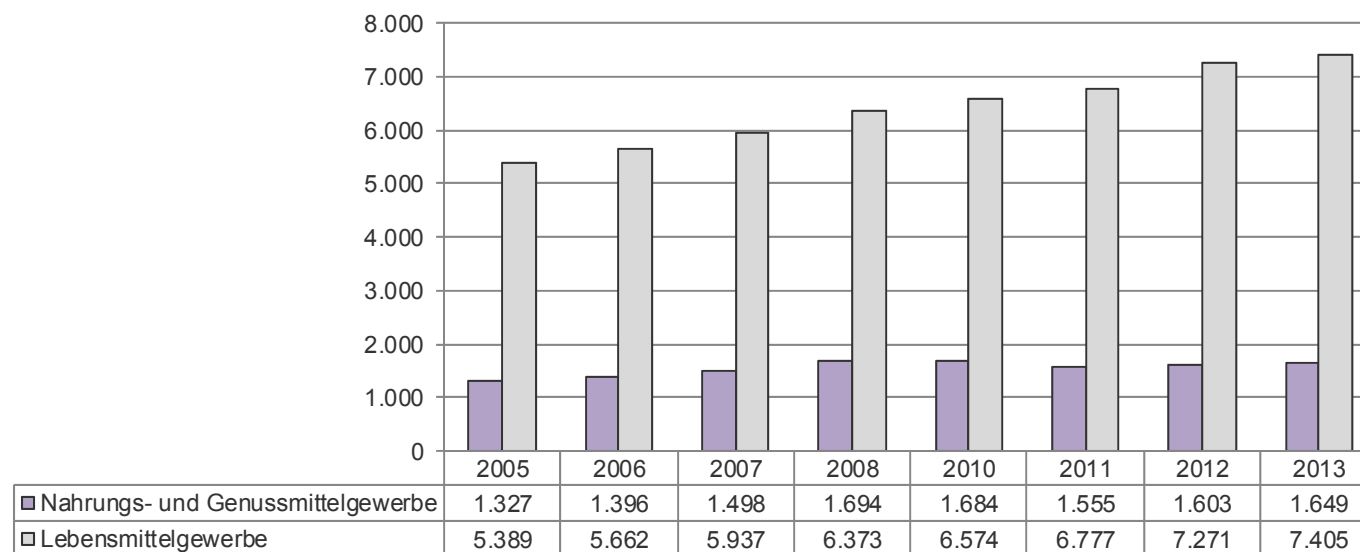
DVR Nr. 0061972





## Umsatzerlöse

Umsatzerlöse in Millionen Euro



Anmerkung: Das Lebensmittelgewerbe setzt sich aus folgenden Fach- (bis 2009) bzw. Berufsgruppen (ab 2010) zusammen: Bäcker, Fleischer, Konditoren, Müller und Mischfutterhersteller sowie Nahrungs- und Genussmittelgewerbe.

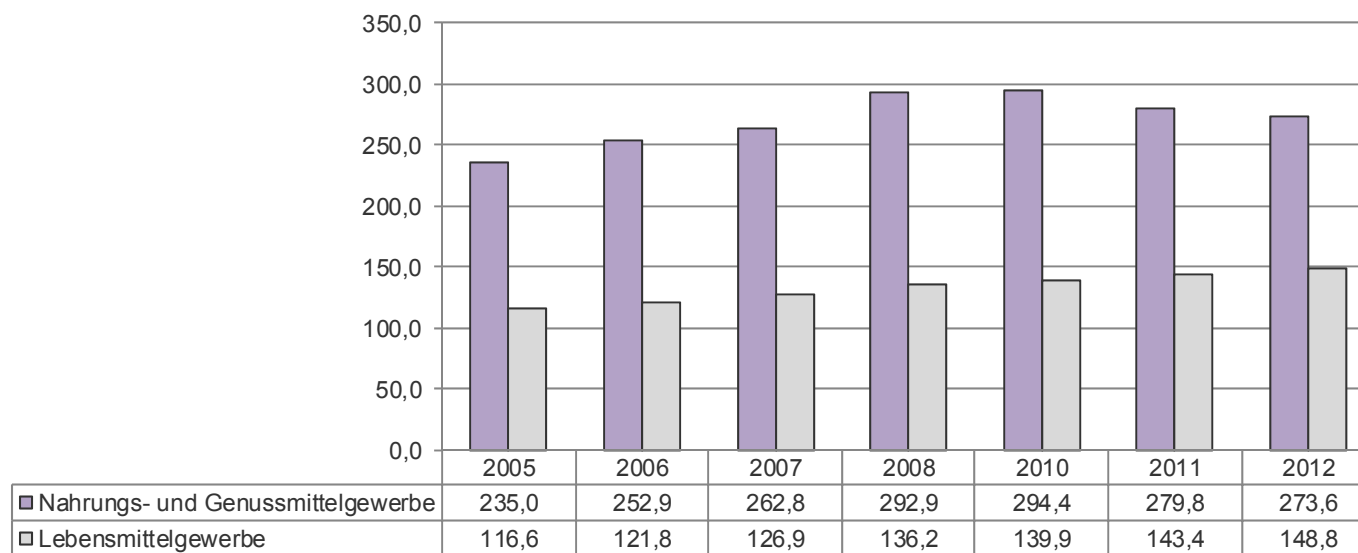
Aufgrund von Änderungen der Fachorganisationsordnung liegen für das Jahr 2009 keine Daten auf Berufsgruppenebene vor.

Datenquelle: Statistik Austria, Sonderauswertungen der Leistungs- und Strukturstatistiken in der Kammersystematik (im Auftrag der WKO), 2005 bis 2012. Die Daten für 2013 sind Schätzwerte auf Basis der Konjunkturbeobachtung der KMU Forschung Austria, Jahresbericht 2013 für das Gewerbe und Handwerk

Grafik: KMU Forschung Austria

## Umsatzerlöse je unselbstständig Beschäftigten

Umsatzerlöse je unselbstständig Beschäftigten (ohne geringfügig Beschäftigte, ohne öffentlicher Dienst) in Euro



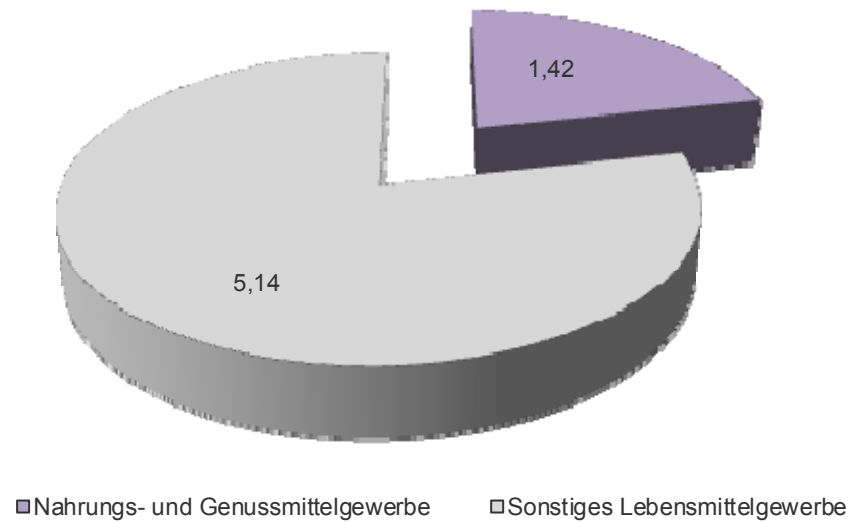
Anmerkung: Das Lebensmittelgewerbe (Fachgruppe 1190 nach Systematik der Wirtschaftskammer) setzt sich aus folgenden Berufsgruppen zusammen: Bäcker, Fleischer, Konditoren, Müller und Mischfutterhersteller sowie Nahrungs- und Genussmittelgewerbe. Aufgrund von Änderungen der Fachorganisationsordnung liegen für das Jahr 2009 keine Daten auf Berufsgruppenebene vor.

Datenquelle: Statistik Austria, Sonderauswertungen der Leistungs- und Strukturstatistiken in der Kammersystematik (im Auftrag der WKÖ), 2005 bis 2012

Grafik: KMU Forschung Austria

## Produktionswert

Produktionswert in Milliarden Euro, 2012



Anmerkung: Das Lebensmittelgewerbe (Fachgruppe 1190 nach Systematik der Wirtschaftskammer) setzt sich aus folgenden Berufsgruppen zusammen: Bäcker, Fleischer, Konditoren, Müller und Mischfutterhersteller sowie Nahrungs- und Genussmittelgewerbe. Aufgrund von Änderungen der Fachorganisationsordnung liegen für das Jahr 2009 keine Daten auf Berufsgruppenebene vor.

Datenquelle: Statistik Austria, Sonderauswertung der Leistungs- und Strukturstatistik in der Kammersystematik (im Auftrag der WKO), 2012

Grafik: KMU Forschung Austria