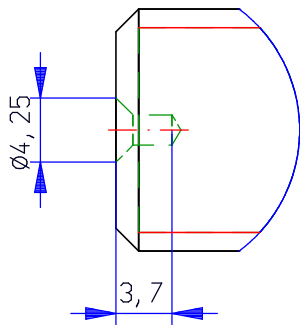
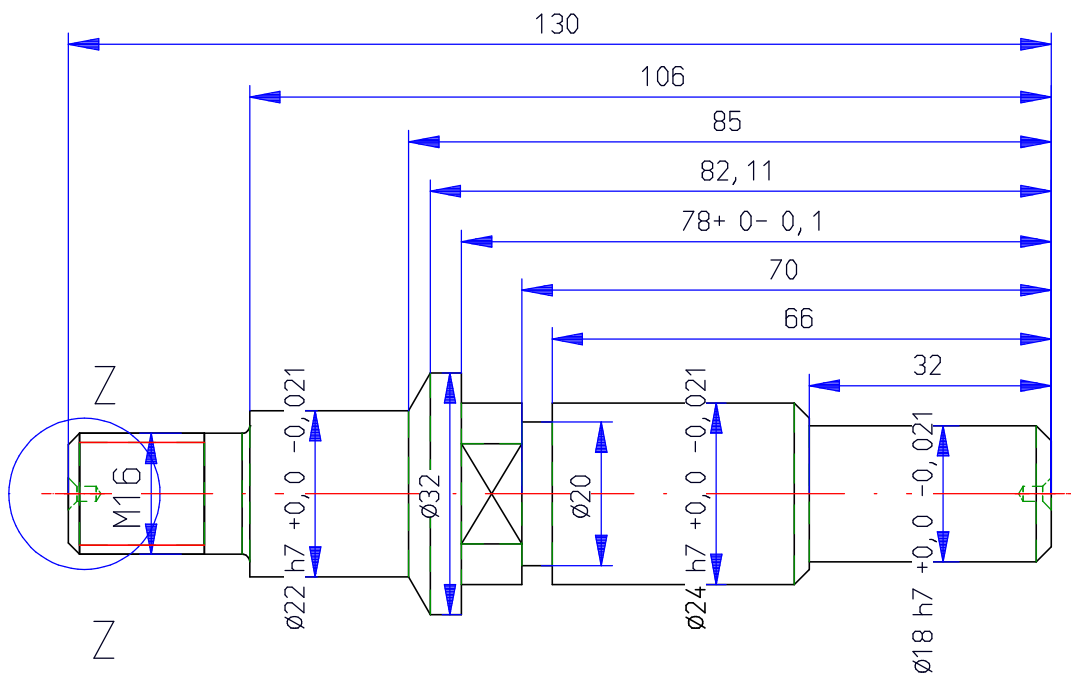


Baugruppe Welle 5 1x
 1xWelle/L=/ 1000 S235JR



Rohmaterial: DM32 blank L=133

feingedreht
 ∇ Ra 1,6 ∇ Ra 0,4



WIRTSCHAFTSKAMMER VORARLBERG
 Metalltechnik

Index	Änderung	Datum	Name	Datum	Name
				Bearb.	29.05.18
				Gepr.	AH
				Klasse	
				Werkstoffnummer	
				Automatenstahl: 1.0718	

Maßstab: 1:1	Oberflächenbehandlung: roh
Projekt: Bundeslehrlingswettbewerb	
Planinhalt: Maschinenbau - Übungsstück	
Projektionsmethode 1 nach DIN 6T1	Unbemähte Werkstück- kanten DIN 6784 -0,4 +0,4
	Blatt-Nr. BT5

Der Entwurf ist geistiges Eigentum des Planers und urheberrechtlich geschützt. Vervielfältigungen und Weitergabe an Dritte erfolgt nur mit ausdrücklicher Genehmigung des Planverfassers. Bei Mißbrauch bleiben rechtliche Schritte vorbehalten !!