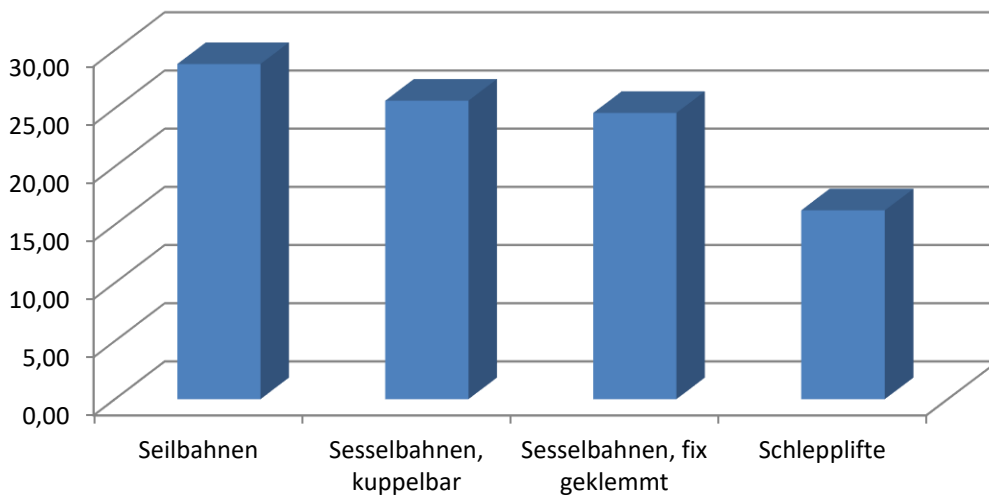


Der aktuelle Einnahmenverteilungsindex Seilbahnen nach der Riedl-Formel für die Saison 2018/2019 ergibt folgende Indexwerte:

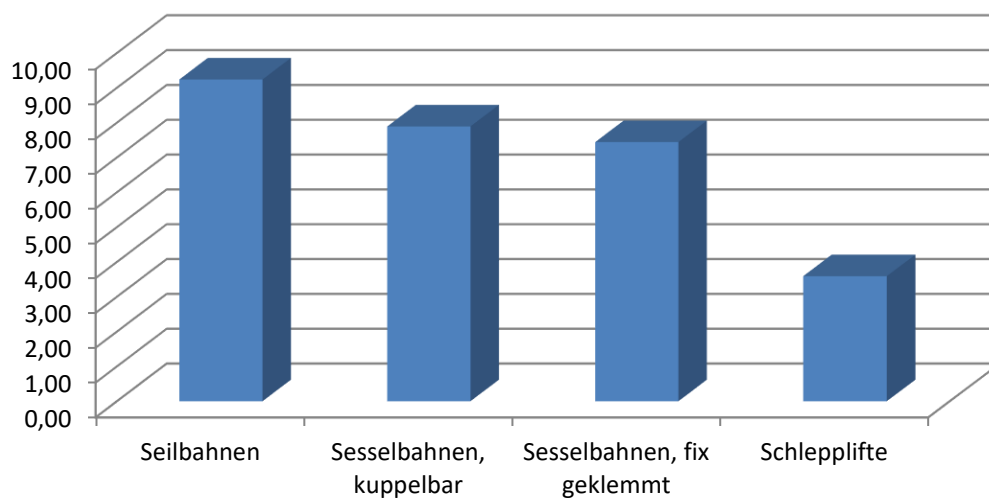
Einheiten für	100 Höhenmeter	100 Längenmeter
Seilbahnen	28,80	9,24
Sesselbahnen, kuppelbar	25,65	7,89
Sesselbahnen, fix geklemmt	24,60	7,44
Schlepplifte	16,23	3,59

Abbildung 1: Einnahmenverteilungsindex 2018/2019 nach Höhenmeter



Quelle: Erhebungen des FV Seilbahnen

Abbildung 2: Einnahmenverteilungsindex 2018/2019 nach Längenmeter



Quelle: Erhebungen des FV Seilbahnen