

## Konjunkturbeobachtung im Gewerbe und Handwerk 2. Quartal 2014

**Branche: Bäcker <sup>1)</sup>**

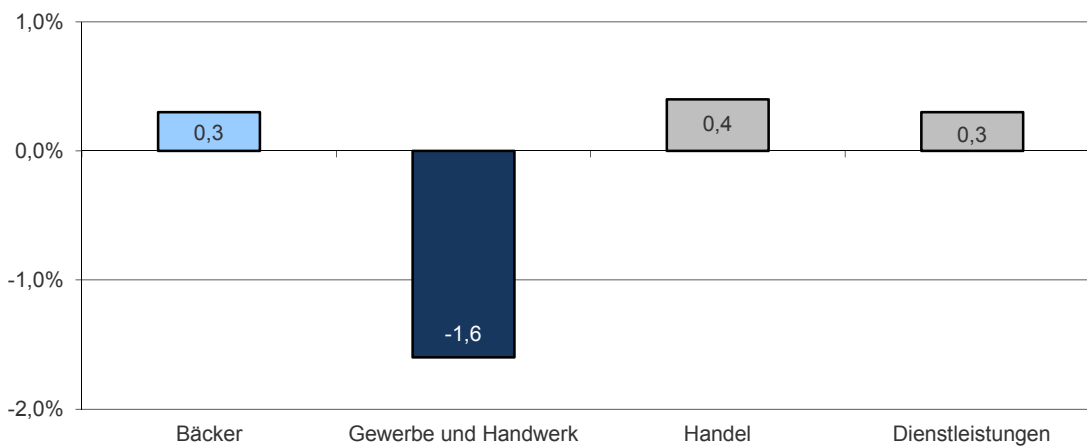
### 1 Entwicklung

#### 1.1 Umsatz im 1. Quartal (Jänner bis März) 2014

Im Branchendurchschnitt ist der Umsatz im 1. Quartal 2014 gegenüber dem 1. Quartal 2013 wertmäßig um 0,3 % gestiegen.

- 16 % der Betriebe meldeten Steigerungen um durchschnittlich 6,3 %,
- bei 60 % der Betriebe lag der Umsatz auf Vorjahresniveau und
- 24 % der Betriebe verzeichneten Rückgänge um durchschnittlich 5,8 %.

Die folgende Grafik zeigt die Entwicklung der Branche im Vergleich zu anderen Sektoren der österreichischen Wirtschaft.



Umsatzentwicklung (Bäcker), Auftragseingangs-/Umsatzentwicklung (Gewerbe und Handwerk), Umsatzentwicklung (Handel, Dienstleistungen exkl. Handel); Nominelle Entwicklung 1. Quartal 2014 (Veränderung zum 1. Quartal 2013 in %)

Quellen: KMU Forschung Austria, Statistik Austria

<sup>1)</sup> Die Auswertungen basieren auf den Meldungen von 154 Betrieben mit 2.726 Beschäftigten.

Die nachfolgende Tabelle zeigt die Umsatzentwicklung im 1. Quartal 2014 differenziert nach Auftraggebergruppen:

Veränderung der Umsätze im Vergleich zum 1. Quartal 2013	steigend	gleichbleibend	sinkend
	Anteil der Betriebe in %		
Private Auftraggeber	17	62	21
Gewerbliche Auftraggeber	16	56	28
Öffentliche Auftraggeber (Bund, Land, etc.)	8	70	22

Quelle: KMU Forschung Austria

## 1.2 Umsatz im 1. Quartal 2014 nach Geschäftsbereichen

Die folgende Tabelle zeigt die Entwicklung in den einzelnen Geschäftsbereichen (Anteil der Betriebe in Prozent):

	Geschäftsbereiche relevant	Entwicklung im Vergleich zum Vorjahresquartal		
		steigend	gleichbleibend	sinkend
Back- und Konditoreiwaren	96	19	62	19
Großkundengeschäft	75	22	49	29
Kaffeeconditorei	67	13	72	15
Handel m. sonst. Lebensm.	63	6	60	34
Handel m. sonst. Produkten	49	6	65	29

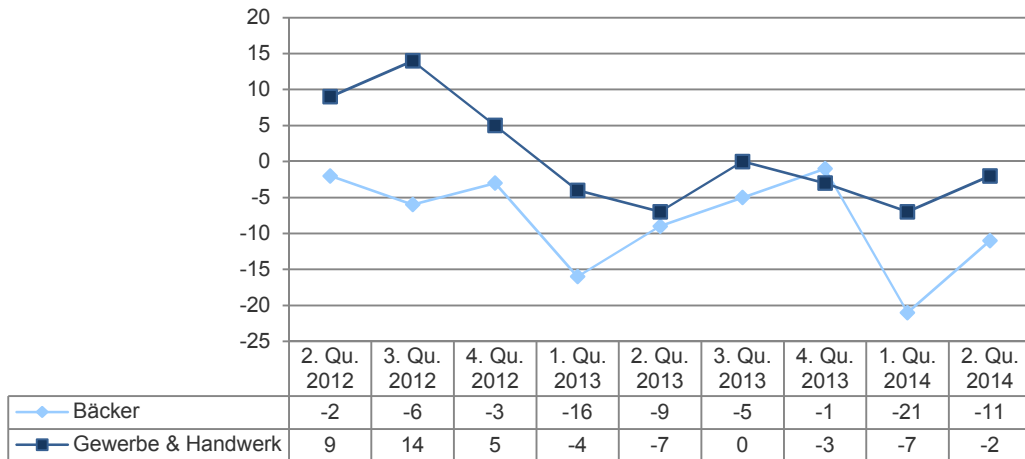
Quelle: KMU Forschung Austria

## 2 Situation im 2. Quartal (April bis Juni) 2014

### 2.1 Beurteilung der Geschäftslage

- 11 % der Betriebe beurteilen die Geschäftslage mit "gut",
- 67 % mit "saisonüblich" und
- 22 % der Betriebe mit "schlecht".
- Saldo (Anteil der Betriebe mit guten abzüglich schlechten Beurteilungen): -11

Per Saldo hat sich damit das Stimmungsbarometer im Vergleich zum Vorquartal verbessert.



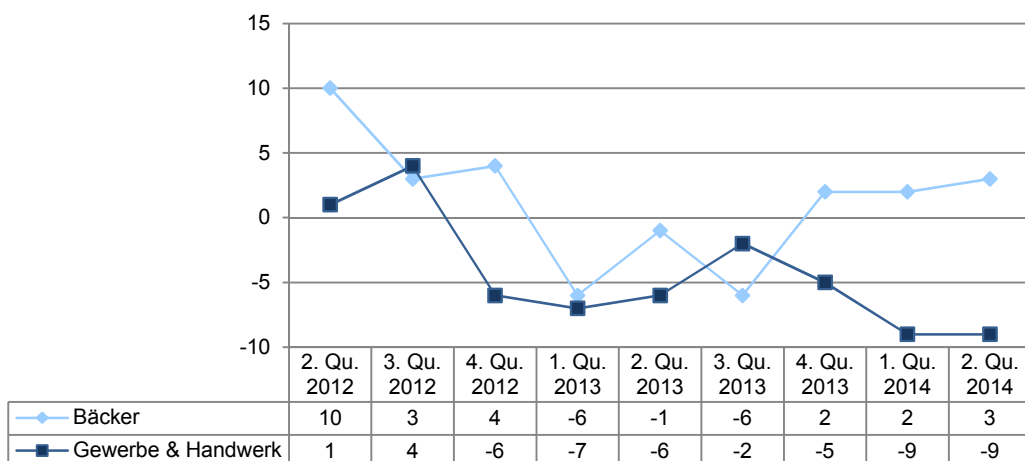
Saldo in %-Punkten; 2. Quartal 2012 bis 2. Quartal 2014

Quelle: KMU Forschung Austria

## 2.2 Umsatzentwicklung

- Für das 2. Quartal 2014 meldeten 15 % der Betriebe Umsatzsteigerungen gegenüber dem 2. Quartal 2013,
- 73 % keine Veränderung und
- 12 % Umsatzrückgänge.
- Saldo (Anteil der Betriebe mit Umsatzsteigerungen abzüglich Umsatzrückgängen): 3

Die Situation ist demnach besser als im Vergleichsquarter des Vorjahres.



Saldo in %-Punkten; 2. Quartal 2012 bis 2. Quartal 2014

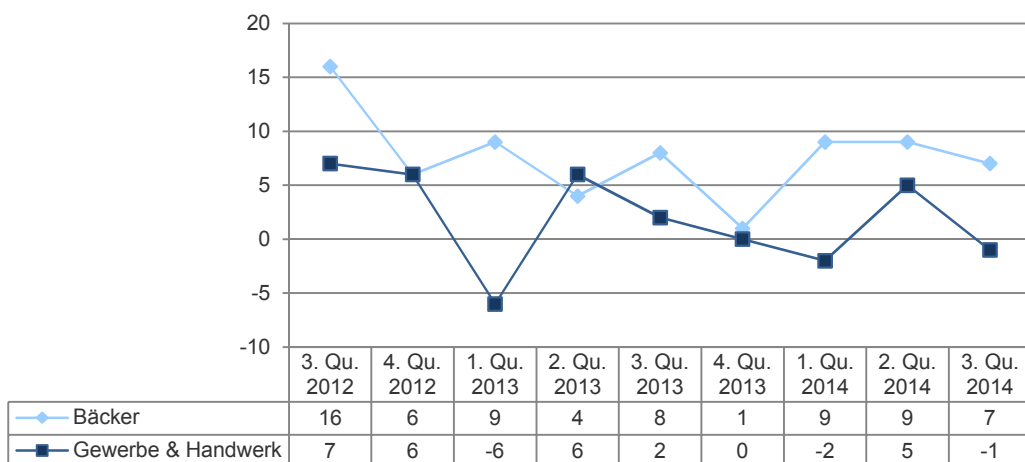
Quelle: KMU Forschung Austria

### 3 Prognosen für das 3. Quartal (Juli bis September) 2014

#### 3.1 Umsatzerwartungen

- Für das 3. Quartal 2014 prognostizieren 22 % der Betriebe, dass der Umsatz gegenüber dem 3. Quartal des Vorjahres steigen wird,
- 63 % erwarten keine Veränderung und
- 15 % rechnen mit Rückgängen.
- Saldo (Anteil der Betriebe mit positiven abzüglich negativen Erwartungen): 7

Insgesamt hat der Optimismus im Vergleich zum Vorquartal abgenommen.



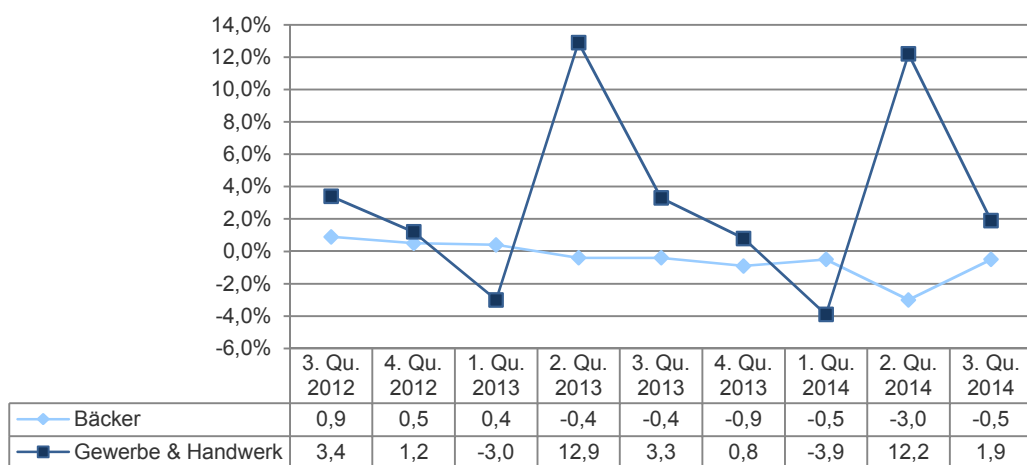
Saldo in %-Punkten; 3. Quartal 2012 bis 3. Quartal 2014

Quelle: KMU Forschung Austria

### 3.2 Personalplanung

- 10 % der Betriebe planen, den Beschäftigtenstand im Zeitraum Juli bis September 2014 um durchschnittlich 16,6 % zu erhöhen,
- 81 % der Betriebe rechnen damit, den Personalstand konstant halten zu können und
- 9 % der Betriebe beabsichtigen, die Zahl der Mitarbeiter/innen um durchschnittlich 17,4 % zu verringern.

Im Durchschnitt ergibt sich daraus eine geplante Verringerung des Beschäftigtenstandes um 0,5 %. Der Personalbedarf liegt damit unter dem Niveau des Vergleichs quartals des Vorjahres.



Personalbedarf in % des aktuellen Beschäftigtenstandes im jeweiligen Quartal; 3. Quartal 2012 bis 3. Quartal 2014

Quelle: KMU Forschung Austria

## Konjunkturbeobachtung:

## 2. Quartal 2014

## Bäcker

	Gesamt	Bgld	Ktn	Nö	Oö	Sbg	Stmk	Tirol	Vbg	Wien
<b>1.1 ANZAHL der BETRIEBE</b>	154	11	16	36	31	7	23	9	14	7
<b>1.2 BETRIEBE in %</b>	100%	7%	10%	23%	20%	5%	15%	6%	9%	5%
<b>1.3 BESCHÄFTIGTE</b>	2.726	194	192	847	618	115	276	139	247	98
<b>1.4 BESCHÄFTIGTE in %</b>	100%	7%	7%	31%	23%	4%	10%	5%	9%	4%
<b>2.1 UMSATZENTWICKLUNG im 1. Quartal 2014 gegenüber dem 1. Quartal 2013</b>										
- ...% d. Betriebe meldeten Steigerungen um durchschn. ...%	16%	19%	29%	19%	26%	6%	0%	0%	6%	31%
- ...% d. Betriebe verzeichneten Rückgänge um durchschn. ...%	6,3%	G	G	5,2%	6,4%	G	-	-	G	G
- ...% d. Betriebe meldeten eine konstante wertmäßige Veränderung in %	24%	32%	21%	27%	15%	6%	22%	46%	39%	20%
Entwicklung	-5,8%	G	G	-5,4%	-9,5%	G	-3,9%	G	-4,9%	G
wertmäßige Veränderung in %	60%	49%	50%	54%	59%	88%	78%	54%	55%	49%
	0,3%	-0,1%	5,4%	0,4%	0,3%	-0,9%	-1,3%	-2,3%	-1,0%	3,3%
<b>2.2 UMSATZENTWICKLUNG im 1. Quartal 2014 nach Auftraggebergruppen gegenüber dem 1. Quartal 2013</b>										
Private Auftraggeber										
- gestiegen	17%	19%	31%	18%	27%	0%	10%	12%	11%	15%
- gleichgeblieben	62%	73%	48%	62%	58%	81%	78%	42%	52%	50%
- gesunken	21%	8%	21%	20%	15%	19%	12%	46%	37%	35%
SALDO	-4	11	10	-2	12	-19	-2	-34	-26	-20
Gewerbliche Auftraggeber										
- gestiegen	16%	27%	21%	21%	21%	6%	6%	8%	12%	15%
- gleichgeblieben	56%	54%	57%	39%	69%	88%	41%	46%	68%	55%
- gesunken	28%	19%	22%	40%	10%	6%	53%	46%	20%	30%
- sinken	-12	8	-1	-19	11	0	-47	-38	-8	-15
Öffentliche Auftraggeber (Bund, Land, etc.)										
- gestiegen	8%	G	G	16%	13%	G	G	G	G	G
- gleichgeblieben	70%	G	G	61%	87%	G	G	G	G	G
- gesunken	22%	G	G	23%	0%	G	G	G	G	G
SALDO	-14	G	G	-7	13	G	G	G	G	G
<b>3. UMSATZENTWICKLUNG nach Geschäftsbereichen im 1. Quartal 2014 gegenüber dem 1. Quartal 2013 (Betriebe %)</b>										
Back- und Konditoreiwaren										
- Geschäftsbereich relevant	96%	100%	94%	100%	93%	100%	95%	87%	100%	100%
davon										
- gestiegen	19%	19%	39%	10%	26%	25%	10%	12%	13%	24%
- gleichgeblieben	62%	57%	40%	70%	53%	69%	79%	88%	49%	20%
- gesunken	19%	24%	21%	20%	21%	6%	11%	0%	38%	56%
SALDO	0	-5	18	-10	5	19	-1	12	-25	-32
Großkundengeschäft										
- Geschäftsbereich relevant	75%	48%	76%	66%	73%	72%	95%	76%	82%	100%
davon										
- gestiegen	22%	41%	13%	30%	42%	6%	3%	0%	12%	15%
- gleichgeblieben	49%	50%	49%	48%	43%	88%	44%	37%	68%	40%
- gesunken	29%	9%	38%	22%	15%	6%	53%	63%	20%	45%
SALDO	-7	32	-25	8	27	0	-50	-63	-8	-30
Kaffeeconditorei										
- Geschäftsbereich relevant	67%	51%	66%	74%	62%	81%	64%	74%	51%	G
davon										
- gestiegen	13%	0%	20%	16%	11%	34%	10%	16%	8%	G
- gleichgeblieben	72%	22%	68%	66%	78%	66%	80%	73%	75%	G
- gesunken	15%	78%	12%	18%	11%	0%	10%	11%	17%	G
SALDO	-2	-78	8	-2	0	34	0	5	-9	G
Handel mit sonstigen Lebensmitteln										
- Geschäftsbereich relevant	63%	49%	59%	64%	72%	G	59%	69%	G	G
davon										
- gestiegen	6%	0%	15%	2%	5%	G	9%	19%	G	G
- gleichgeblieben	60%	65%	70%	50%	54%	G	74%	39%	G	G
- gesunken	34%	35%	15%	48%	41%	G	17%	42%	G	G
SALDO	-28	-35	0	-46	-36	G	-8	-23	G	G

## Konjunkturbeobachtung:

## 2. Quartal 2014

## Bäcker

	Gesamt	Bgld	Ktn	Nö	Oö	Sbg	Stmk	Tirol	Vbg	Wien
Handel mit sonstigen Produkten										
- Geschäftsbereich relevant	49%	41%	38%	49%	52%	75%	54%	G	G	G
<i>davon</i>										
- gestiegen	6%	0%	0%	0%	9%	9%	0%	G	G	G
- gleichgeblieben	65%	81%	70%	61%	65%	82%	81%	G	G	G
- gesunken	29%	19%	30%	39%	26%	9%	19%	G	G	G
SALDO	-23	-19	-30	-39	-17	0	-19	G	G	G
<b>4. GESCHÄFTSLAGE im 2. Quartal 2014</b>										
(Betriebe in %)										
- gut	11%	0%	16%	4%	17%	31%	5%	12%	4%	15%
- saisonüblich	67%	68%	72%	70%	61%	69%	79%	55%	81%	45%
- schlecht	22%	32%	12%	26%	22%	0%	16%	33%	15%	40%
SALDO	-11	-32	4	-22	-5	31	-11	-21	-11	-25
<b>5. UMSATZENTWICKLUNG im 2. Quartal 2014</b>										
gegenüber dem 2. Quartal 2013 (Betriebe in %)										
- steigen	15%	0%	43%	7%	21%	25%	10%	12%	8%	15%
- gleichbleiben	73%	92%	45%	71%	70%	75%	77%	67%	84%	85%
- sinken	12%	8%	12%	22%	9%	0%	13%	21%	8%	0%
SALDO	3	-8	31	-15	12	25	-3	-9	0	15
<b>6. UMSATZERWARTUNGEN für das 3. Quartal 2014</b>										
gegenüber dem 3. Quartal 2013										
..% d. Betriebe erwarten										
- steigende	22%	8%	39%	12%	21%	44%	13%	31%	23%	30%
- gleichbleibende	63%	76%	47%	66%	62%	56%	82%	48%	66%	55%
- sinkende	15%	16%	14%	22%	17%	0%	5%	21%	11%	15%
SALDO	7	-8	25	-10	4	44	8	10	12	15
<b>7. PERSONALPLANUNG für das 3. Quartal 2014</b>										
- ...% d. Betriebe planen	10%	8%	27%	6%	10%	0%	5%	23%	12%	9%
um durchschn. ..% erhöhen	16,6%	G	G	G	22,0%	-	G	G	G	G
- ...% d. Betriebe beabsichtigen	9%	0%	12%	3%	13%	0%	9%	34%	8%	0%
um durchschn. ..% senken	-17,4%	-	G	G	G	-	G	G	G	-
- ...% d. Betriebe beibehalten	81%	92%	61%	91%	77%	100%	86%	43%	80%	91%
Veränderung in %	-0,5%	0,4%	3,8%	0,0%	-1,6%	0,0%	-0,5%	-1,4%	-4,0%	0,5%

G: Wenn je Indikator weniger als 5 Meldungen vorliegen, wird das Ergebnis nicht ausgewiesen.

Die Ergebnisse auf Österreichebene sind repräsentativ, die Ergebnisse auf Bundeslandebene sind indikativ.

## Konjunkturbeobachtung:

## 2. Quartal 2014

## Bäcker

## 0 bis 9 Beschäftigte

	Gesamt	Bgld	Ktn	Nö	Oö	Sbg	Stmk	Tirol	Vbg	Wien
<b>1.1 ANZAHL der BETRIEBE</b>	75	8	10	14	15	3	13	5	3	4
<b>1.2 BETRIEBE in %</b>	100%	11%	13%	19%	20%	4%	17%	7%	4%	5%
<b>1.3 BESCHÄFTIGTE</b>	400	47	49	76	75	G	79	21	G	G
<b>1.4 BESCHÄFTIGTE in %</b>	100%	12%	12%	19%	19%	G	20%	5%	G	G
<b>2.1 UMSATZENTWICKLUNG im 1. Quartal 2014 gegenüber dem 1. Quartal 2013</b>										
- ...% d. Betriebe meldeten Steigerungen um durchschn. ...%	11%	0%	22%	14%	27%	G	0%	0%	G	G
- ...% d. Betriebe verzeichneten Rückgänge um durchschn. ...%	6,8%	-	G	G	G	G	-	-	G	G
- ...% d. Betriebe meldeten eine konstante wertmäßige Veränderung in %	22%	38%	22%	29%	20%	G	8%	20%	G	G
	-11,2%	G	G	G	G	G	G	G	G	G
	67%	62%	56%	57%	53%	G	92%	80%	G	G
	-1,7%	-1,2%	1,4%	-2,6%	-2,8%	G	-0,1%	-1,6%	G	G
<b>2.2 UMSATZENTWICKLUNG im 1. Quartal 2014 nach Auftraggebergruppen gegenüber dem 1. Quartal 2013</b>										
Private Auftraggeber										
- gestiegen	15%	0%	20%	14%	27%	G	17%	20%	G	G
- gleichgeblieben	68%	100%	70%	57%	53%	G	83%	60%	G	G
- gesunken	17%	0%	10%	29%	20%	G	0%	20%	G	G
SALDO	-2	0	10	-15	7	G	17	0	G	G
Gewerbliche Auftraggeber										
- gestiegen	10%	33%	13%	18%	8%	G	9%	0%	G	G
- gleichgeblieben	64%	67%	62%	37%	84%	G	36%	80%	G	G
- gesunken	26%	0%	25%	45%	8%	G	55%	20%	G	G
- sinken	-16	33	-12	-27	0	G	-46	-20	G	G
Öffentliche Auftraggeber (Bund, Land, etc.)										
- gestiegen	4%	G	G	G	17%	G	G	G	G	G
- gleichgeblieben	72%	G	G	G	83%	G	G	G	G	G
- gesunken	24%	G	G	G	0%	G	G	G	G	G
SALDO	-20	G	G	G	17	G	G	G	G	G
<b>3. UMSATZENTWICKLUNG nach Geschäftsbereichen im 1. Quartal 2014 gegenüber dem 1. Quartal 2013 (Betriebe %)</b>										
Back- und Konditoreiwaren										
- Geschäftsbereich relevant	97%	100%	90%	100%	93%	G	92%	100%	G	G
<i>davon</i>										
- gestiegen	17%	0%	33%	7%	29%	G	17%	20%	G	G
- gleichgeblieben	63%	87%	45%	64%	50%	G	83%	80%	G	G
- gesunken	20%	13%	22%	29%	21%	G	0%	0%	G	G
SALDO	-3	-13	11	-22	8	G	17	20	G	G
Großkundengeschäft										
- Geschäftsbereich relevant	73%	G	60%	58%	83%	G	92%	G	G	G
<i>davon</i>										
- gestiegen	14%	G	0%	29%	20%	G	0%	G	G	G
- gleichgeblieben	55%	G	50%	42%	60%	G	45%	G	G	G
- gesunken	31%	G	50%	29%	20%	G	55%	G	G	G
SALDO	-17	G	-50	0	0	G	-55	G	G	G
Kaffee Konditorei										
- Geschäftsbereich relevant	59%	G	56%	58%	58%	G	55%	100%	G	G
<i>davon</i>										
- gestiegen	15%	G	0%	14%	14%	G	17%	20%	G	G
- gleichgeblieben	71%	G	80%	72%	72%	G	66%	80%	G	G
- gesunken	14%	G	20%	14%	14%	G	17%	0%	G	G
SALDO	1	G	-20	0	0	G	0	20	G	G
Handel mit sonstigen Lebensmitteln										
- Geschäftsbereich relevant	62%	62%	G	57%	87%	G	55%	G	G	G
<i>davon</i>										
- gestiegen	6%	0%	G	0%	8%	G	0%	G	G	G
- gleichgeblieben	69%	80%	G	50%	69%	G	83%	G	G	G
- gesunken	25%	20%	G	50%	23%	G	17%	G	G	G
SALDO	-19	-20	G	-50	-15	G	-17	G	G	G



## Konjunkturbeobachtung:

## 2. Quartal 2014

## Bäcker

## 0 bis 9 Beschäftigte

	Gesamt	Bgld	Ktn	Nö	Oö	Sbg	Stmk	Tirol	Vbg	Wien
Handel mit sonstigen Produkten										
- Geschäftsbereich relevant	51%	G	G	42%	75%	G	50%	G	G	G
<i>davon</i>										
- gestiegen	7%	G	G	0%	11%	G	0%	G	G	G
- gleichgeblieben	68%	G	G	60%	67%	G	80%	G	G	G
- gesunken	25%	G	G	40%	22%	G	20%	G	G	G
SALDO	-18	G	G	-40	-11	G	-20	G	G	G
<b>4. GESCHÄFTSLAGE im 2. Quartal 2014</b>										
(Betriebe in %)										
- gut	6%	0%	0%	0%	20%	G	0%	20%	G	G
- saisonüblich	71%	75%	80%	64%	60%	G	92%	60%	G	G
- schlecht	23%	25%	20%	36%	20%	G	8%	20%	G	G
SALDO	-17	-25	-20	-36	0	G	-8	0	G	G
<b>5. UMSATZENTWICKLUNG im 2. Quartal 2014</b>										
gegenüber dem 2. Quartal 2013 (Betriebe in %)										
- steigen	14%	0%	40%	0%	20%	G	15%	20%	G	G
- gleichbleiben	73%	87%	40%	71%	67%	G	77%	80%	G	G
- sinken	13%	13%	20%	29%	13%	G	8%	0%	G	G
SALDO	1	-13	20	-29	7	G	7	20	G	G
<b>6. UMSATZERWARTUNGEN für das 3. Quartal 2014</b>										
gegenüber dem 3. Quartal 2013										
..% d. Betriebe erwarten										
- steigende	23%	13%	33%	7%	20%	G	15%	40%	G	G
- gleichbleibende	64%	74%	45%	64%	67%	G	85%	60%	G	G
- sinkende	13%	13%	22%	29%	13%	G	0%	0%	G	G
SALDO	10	0	11	-22	7	G	15	40	G	G
<b>7. PERSONALPLANUNG für das 3. Quartal 2014</b>										
- ...% d. Betriebe planen	10%	13%	20%	7%	7%	G	8%	40%	G	G
um durchschn. ..% erhöhen	36,4%	G	G	G	G	G	G	G	G	G
- ...% d. Betriebe beabsichtigen	3%	0%	20%	0%	7%	G	0%	0%	G	G
um durchschn. ..% senken	G	-	G	-	G	G	-	-	G	G
- ...% d. Betriebe beibehalten	87%	87%	60%	93%	86%	G	92%	60%	G	G
Veränderung in %	2,9%	1,8%	3,0%	1,6%	-1,8%	G	1,9%	28,6%	G	G

G: Wenn je Indikator weniger als 5 Meldungen vorliegen, wird das Ergebnis nicht ausgewiesen.

Die Ergebnisse auf Österreichebene sind repräsentativ, die Ergebnisse auf Bundeslandebene sind indikativ.

## Bäcker

## 10 bis 19 Beschäftigte

	Gesamt	Bgld	Ktn	Nö	Oö	Sbg	Stmk	Tirol	Vbg	Wien
<b>1.1 ANZAHL der BETRIEBE</b>	32	2	3	7	4	1	6	2	6	1
<b>1.2 BETRIEBE in %</b>	100%	6%	9%	22%	13%	3%	19%	6%	19%	3%
<b>1.3 BESCHÄFTIGTE</b>	399	G	G	75	G	G	G	G	83	G
<b>1.4 BESCHÄFTIGTE in %</b>	100%	G	G	19%	G	G	G	G	21%	G
<b>2.1 UMSATZENTWICKLUNG im 1. Quartal 2014 gegenüber dem 1. Quartal 2013</b>										
- ...% d. Betriebe meldeten Steigerungen um durchschn. ...%	12%	G	G	14%	G	G	0%	G	0%	G
- ...% d. Betriebe verzeichneten Rückgänge um durchschn. ...%	G	G	G	G	G	G	-	G	-	G
- ...% d. Betriebe meldeten eine konstante wertmäßige Veränderung in %	33%	G	G	29%	G	G	67%	G	67%	G
	-4,0%	G	G	G	G	G	G	G	G	G
	55%	G	G	57%	G	G	33%	G	33%	G
	0,1%	G	G	-0,1%	G	G	-3,1%	G	-3,1%	G
<b>2.2 UMSATZENTWICKLUNG im 1. Quartal 2014 nach Auftraggebergruppen gegenüber dem 1. Quartal 2013</b>										
Private Auftraggeber										
- gestiegen	15%	G	G	29%	G	G	0%	G	0%	G
- gleichgeblieben	59%	G	G	71%	G	G	67%	G	17%	G
- gesunken	26%	G	G	0%	G	G	33%	G	83%	G
SALDO	-11	G	G	29	G	G	-33	G	-83	G
Gewerbliche Auftraggeber										
- gestiegen	21%	G	G	14%	G	G	0%	G	33%	G
- gleichgeblieben	42%	G	G	43%	G	G	33%	G	17%	G
- gesunken	37%	G	G	43%	G	G	67%	G	50%	G
- sinken	-16	G	G	-29	G	G	-67	G	-17	G
Öffentliche Auftraggeber (Bund, Land, etc.)										
- gestiegen	23%	G	G	G	G	G	G	G	G	G
- gleichgeblieben	66%	G	G	G	G	G	G	G	G	G
- gesunken	11%	G	G	G	G	G	G	G	G	G
SALDO	12	G	G	G	G	G	G	G	G	G
<b>3. UMSATZENTWICKLUNG nach Geschäftsbereichen im 1. Quartal 2014 gegenüber dem 1. Quartal 2013 (Betriebe %)</b>										
Back- und Konditoreiwaren										
- Geschäftsbereich relevant	94%	G	G	100%	G	G	100%	G	100%	G
davon										
- gestiegen	16%	G	G	14%	G	G	0%	G	17%	G
- gleichgeblieben	70%	G	G	86%	G	G	67%	G	16%	G
- gesunken	14%	G	G	0%	G	G	33%	G	67%	G
SALDO	2	G	G	14	G	G	-33	G	-50	G
Großkundengeschäft										
- Geschäftsbereich relevant	70%	G	G	71%	G	G	100%	G	100%	G
davon										
- gestiegen	37%	G	G	20%	G	G	17%	G	33%	G
- gleichgeblieben	37%	G	G	80%	G	G	16%	G	17%	G
- gesunken	26%	G	G	0%	G	G	67%	G	50%	G
SALDO	11	G	G	20	G	G	-50	G	-17	G
Kaffeeconditorei										
- Geschäftsbereich relevant	70%	G	G	100%	G	G	G	G	83%	G
davon										
- gestiegen	7%	G	G	14%	G	G	G	G	0%	G
- gleichgeblieben	79%	G	G	57%	G	G	G	G	60%	G
- gesunken	14%	G	G	29%	G	G	G	G	40%	G
SALDO	-7	G	G	-15	G	G	G	G	-40	G
Handel mit sonstigen Lebensmitteln										
- Geschäftsbereich relevant	68%	G	G	86%	G	G	G	G	G	G
davon										
- gestiegen	6%	G	G	0%	G	G	G	G	G	G
- gleichgeblieben	42%	G	G	67%	G	G	G	G	G	G
- gesunken	52%	G	G	33%	G	G	G	G	G	G
SALDO	-46	G	G	-33	G	G	G	G	G	G

## Konjunkturbeobachtung:

## 2. Quartal 2014

## Bäcker

## 10 bis 19 Beschäftigte

	Gesamt	Bgld	Ktn	Nö	Oö	Sbg	Stmk	Tirol	Vbg	Wien
Handel mit sonstigen Produkten										
- Geschäftsbereich relevant	44%	G	G	71%	G	G	G	G	G	G
<i>davon</i>										
- gestiegen	0%	G	G	0%	G	G	G	G	G	G
- gleichgeblieben	73%	G	G	80%	G	G	G	G	G	G
- gesunken	27%	G	G	20%	G	G	G	G	G	G
SALDO	-27	G	G	-20	G	G	G	G	G	G
<b>4. GESCHÄFTSLAGE im 2. Quartal 2014</b>										
(Betriebe in %)										
- gut	13%	G	G	0%	G	G	0%	G	17%	G
- saisonüblich	63%	G	G	100%	G	G	67%	G	16%	G
- schlecht	24%	G	G	0%	G	G	33%	G	67%	G
SALDO	-11	G	G	0	G	G	-33	G	-50	G
<b>5. UMSATZENTWICKLUNG im 2. Quartal 2014</b>										
gegenüber dem 2. Quartal 2013 (Betriebe in %)										
- steigen	3%	G	G	0%	G	G	0%	G	17%	G
- gleichbleiben	88%	G	G	100%	G	G	83%	G	50%	G
- sinken	9%	G	G	0%	G	G	17%	G	33%	G
SALDO	-6	G	G	0	G	G	-17	G	-16	G
<b>6. UMSATZERWARTUNGEN für das 3. Quartal 2014</b>										
gegenüber dem 3. Quartal 2013										
..% d. Betriebe erwarten										
- steigende	7%	G	G	14%	G	G	17%	G	0%	G
- gleichbleibende	76%	G	G	86%	G	G	83%	G	50%	G
- sinkende	17%	G	G	0%	G	G	0%	G	50%	G
SALDO	-10	G	G	14	G	G	17	G	-50	G
<b>7. PERSONALPLANUNG für das 3. Quartal 2014</b>										
- ...% d. Betriebe planen	9%	G	G	0%	G	G	0%	G	33%	G
um durchschn. ..% erhöhen	14,8%	G	G	-	G	G	-	G	G	G
- ...% d. Betriebe beabsichtigen	19%	G	G	0%	G	G	0%	G	17%	G
um durchschn. ..% senken	G	G	G	-	G	G	-	G	G	G
- ...% d. Betriebe beibehalten	72%	G	G	100%	G	G	100%	G	50%	G
Veränderung in %	-2,1%	G	G	0,0%	G	G	0,0%	G	1,8%	G

G: Wenn je Indikator weniger als 5 Meldungen vorliegen, wird das Ergebnis nicht ausgewiesen.

Die Ergebnisse auf Österreichebene sind repräsentativ, die Ergebnisse auf Bundeslandebene sind indikativ.

## Bäcker

## 20 und mehr Beschäftigte

	Gesamt	Bgld	Ktn	Nö	Oö	Sbg	Stmk	Tirol	Vbg	Wien
<b>1.1 ANZAHL der BETRIEBE</b>	47	1	3	15	12	3	4	2	5	2
<b>1.2 BETRIEBE in %</b>	100%	2%	6%	32%	26%	6%	9%	4%	11%	4%
<b>1.3 BESCHÄFTIGTE</b>	1.927	G	G	696	G	G	G	G	G	G
<b>1.4 BESCHÄFTIGTE in %</b>	100%	G	G	36%	G	G	G	G	G	G
<b>2.1 UMSATZENTWICKLUNG im 1. Quartal 2014 gegenüber dem 1. Quartal 2013</b>										
- ...% d. Betriebe meldeten Steigerungen um durchschn. ...%	38%	G	G	43%	27%	G	G	G	G	G
- ...% d. Betriebe verzeichneten Rückgänge um durchschn. ...%	4,9%	G	G	6,1%	G	G	G	G	G	G
- ...% d. Betriebe meldeten eine konstante wertmäßige Veränderung in %	20%	G	G	21%	18%	G	G	G	G	G
	-3,8%	G	G	G	G	G	G	G	G	G
	42%	G	G	36%	55%	G	G	G	G	G
	1,1%	G	G	1,7%	0,9%	G	G	G	G	G
<b>2.2 UMSATZENTWICKLUNG im 1. Quartal 2014 nach Auftraggebergruppen gegenüber dem 1. Quartal 2013</b>										
Private Auftraggeber										
- gestiegen	28%	G	G	20%	30%	G	G	G	G	G
- gleichgeblieben	43%	G	G	67%	50%	G	G	G	G	G
- gesunken	29%	G	G	13%	20%	G	G	G	G	G
SALDO	-1	G	G	7	10	G	G	G	G	G
Gewerbliche Auftraggeber										
- gestiegen	31%	G	G	38%	25%	G	G	G	20%	G
- gleichgeblieben	44%	G	G	47%	42%	G	G	G	40%	G
- gesunken	25%	G	G	15%	33%	G	G	G	40%	G
- sinken	6	G	G	23	-8	G	G	G	-20	G
Öffentliche Auftraggeber (Bund, Land, etc.)										
- gestiegen	8%	G	G	14%	G	G	G	G	G	G
- gleichgeblieben	71%	G	G	72%	G	G	G	G	G	G
- gesunken	21%	G	G	14%	G	G	G	G	G	G
SALDO	-13	G	G	0	G	G	G	G	G	G
<b>3. UMSATZENTWICKLUNG nach Geschäftsbereichen im 1. Quartal 2014 gegenüber dem 1. Quartal 2013 (Betriebe %)</b>										
Back- und Konditoreiwaren										
- Geschäftsbereich relevant	97%	G	G	100%	83%	G	G	G	100%	G
davon										
- gestiegen	27%	G	G	13%	20%	G	G	G	40%	G
- gleichgeblieben	47%	G	G	74%	30%	G	G	G	40%	G
- gesunken	26%	G	G	13%	50%	G	G	G	20%	G
SALDO	1	G	G	0	-30	G	G	G	20	G
Großkundengeschäft										
- Geschäftsbereich relevant	90%	G	G	87%	92%	G	G	G	100%	G
davon										
- gestiegen	30%	G	G	46%	36%	G	G	G	20%	G
- gleichgeblieben	46%	G	G	31%	46%	G	G	G	40%	G
- gesunken	24%	G	G	23%	18%	G	G	G	40%	G
SALDO	6	G	G	23	18	G	G	G	-20	G
Kaffee Konditorei										
- Geschäftsbereich relevant	91%	G	G	100%	67%	G	G	G	G	G
davon										
- gestiegen	15%	G	G	21%	13%	G	G	G	G	G
- gleichgeblieben	66%	G	G	58%	74%	G	G	G	G	G
- gesunken	19%	G	G	21%	13%	G	G	G	G	G
SALDO	-4	G	G	0	0	G	G	G	G	G
Handel mit sonstigen Lebensmitteln										
- Geschäftsbereich relevant	59%	G	G	64%	50%	G	G	G	G	G
davon										
- gestiegen	7%	G	G	11%	0%	G	G	G	G	G
- gleichgeblieben	48%	G	G	33%	83%	G	G	G	G	G
- gesunken	45%	G	G	56%	17%	G	G	G	G	G
SALDO	-38	G	G	-45	-17	G	G	G	G	G

## Bäcker

## 20 und mehr Beschäftigte

	Gesamt	Bgld	Ktn	Nö	Oö	Sbg	Stmk	Tirol	Vbg	Wien
Handel mit sonstigen Produkten										
- Geschäftsbereich relevant	47%	G	G	50%	42%	G	G	G	G	G
<i>davon</i>										
- gestiegen	5%	G	G	0%	0%	G	G	G	G	G
- gleichgeblieben	49%	G	G	43%	60%	G	G	G	G	G
- gesunken	46%	G	G	57%	40%	G	G	G	G	G
SALDO	-41	G	G	-57	-40	G	G	G	G	G
<b>4. GESCHÄFTSLAGE im 2. Quartal 2014</b>										
(Betriebe in %)										
- gut	25%	G	G	20%	33%	G	G	G	0%	G
- saisonüblich	58%	G	G	60%	42%	G	G	G	100%	G
- schlecht	17%	G	G	20%	25%	G	G	G	0%	G
SALDO	8	G	G	0	8	G	G	G	0	G
<b>5. UMSATZENTWICKLUNG im 2. Quartal 2014</b>										
gegenüber dem 2. Quartal 2013 (Betriebe in %)										
- steigen	34%	G	G	40%	58%	G	G	G	20%	G
- gleichbleiben	51%	G	G	33%	34%	G	G	G	80%	G
- sinken	15%	G	G	27%	8%	G	G	G	0%	G
SALDO	19	G	G	13	50	G	G	G	20	G
<b>6. UMSATZERWARTUNGEN für das 3. Quartal 2014</b>										
gegenüber dem 3. Quartal 2013										
..% d. Betriebe erwarten										
- steigende	35%	G	G	27%	58%	G	G	G	20%	G
- gleichbleibende	48%	G	G	46%	25%	G	G	G	80%	G
- sinkende	17%	G	G	27%	17%	G	G	G	0%	G
SALDO	18	G	G	0	41	G	G	G	20	G
<b>7. PERSONALPLANUNG für das 3. Quartal 2014</b>										
- ...% d. Betriebe planen	10%	G	G	8%	33%	G	G	G	20%	G
um durchschn. ..% erhöhen	3,0%	G	G	G	G	G	G	G	G	G
- ...% d. Betriebe beabsichtigen	19%	G	G	15%	17%	G	G	G	20%	G
um durchschn. ..% senken	-9,1%	G	G	G	G	G	G	G	G	G
- ...% d. Betriebe beibehalten	71%	G	G	77%	50%	G	G	G	60%	G
Veränderung in %	-1,2%	G	G	-0,7%	0,2%	G	G	G	-7,4%	G

G: Wenn je Indikator weniger als 5 Meldungen vorliegen, wird das Ergebnis nicht ausgewiesen.

Die Ergebnisse auf Österreichebene sind repräsentativ, die Ergebnisse auf Bundeslandebene sind indikativ.