

Konjunkturbeobachtung im Gewerbe und Handwerk 2. Quartal 2014

Branche: Fleischer ¹⁾

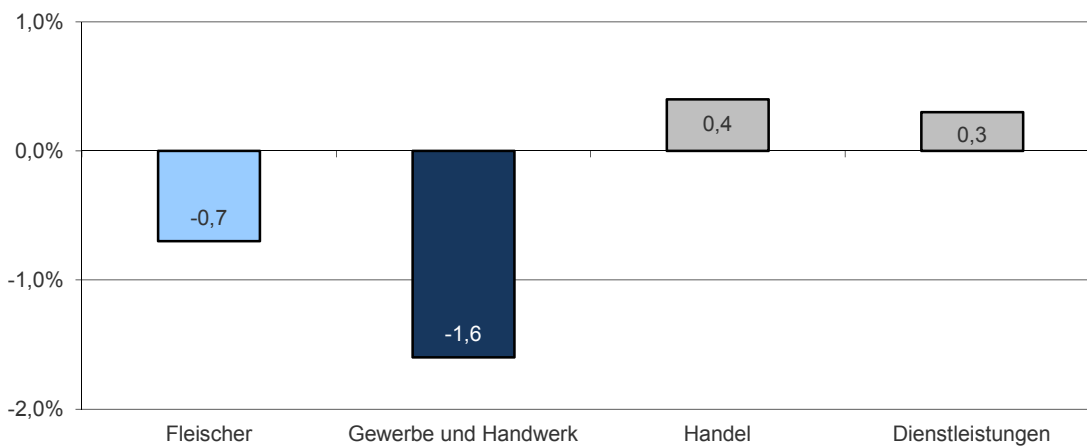
1 Entwicklung

1.1 Umsatz im 1. Quartal (Jänner bis März) 2014

Im Branchendurchschnitt ist der Umsatz im 1. Quartal 2014 gegenüber dem 1. Quartal 2013 wertmäßig um 0,7 % gesunken.

- 17 % der Betriebe meldeten Steigerungen um durchschnittlich 4,0 %,
- bei 60 % der Betriebe lag der Umsatz auf Vorjahresniveau und
- 23 % der Betriebe verzeichneten Rückgänge um durchschnittlich 6,3 %.

Die folgende Grafik zeigt die Entwicklung der Branche im Vergleich zu anderen Sektoren der österreichischen Wirtschaft.



Umsatzentwicklung (Fleischer), Auftragseingangs-/Umsatzentwicklung (Gewerbe und Handwerk), Umsatzentwicklung (Handel, Dienstleistungen exkl. Handel); Nominelle Entwicklung 1. Quartal 2014 (Veränderung zum 1. Quartal 2013 in %)

Quellen: KMU Forschung Austria, Statistik Austria

¹⁾ Die Auswertungen basieren auf den Meldungen von 113 Betrieben mit 1.676 Beschäftigten.

Die nachfolgende Tabelle zeigt die Umsatzentwicklung im 1. Quartal 2014 differenziert nach Auftraggebergruppen:

Veränderung der Umsätze im Vergleich zum 1. Quartal 2013	steigend	gleichbleibend	sinkend
	Anteil der Betriebe in %		
Private Auftraggeber	17	59	24
Gewerbliche Auftraggeber	14	59	27
Öffentliche Auftraggeber (Bund, Land, etc.)	1	63	36

Quelle: KMU Forschung Austria

1.2 Umsatz im 1. Quartal 2014 nach Geschäftsbereichen

Die folgende Tabelle zeigt die Entwicklung in den einzelnen Geschäftsbereichen (Anteil der Betriebe in Prozent):

	Geschäftsbereiche relevant	Entwicklung im Vergleich zum Vorjahresquartal		
		steigend	gleichbleibend	sinkend
Fleisch und Wurst	87	16	51	33
Großkundengeschäft	78	8	62	30
Partyservice	63	6	83	11
Imbiss	65	14	71	15
Handel m. sonst. Lebensm.	58	0	67	33

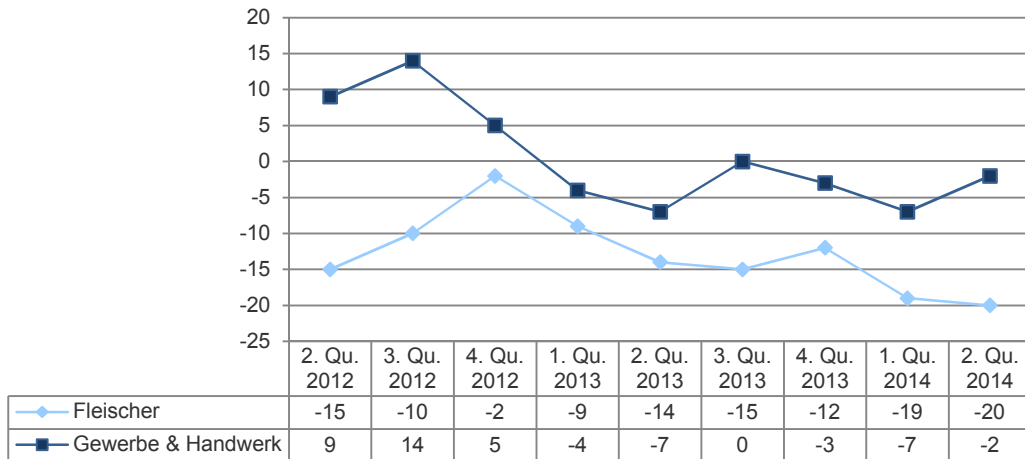
Quelle: KMU Forschung Austria

2 Situation im 2. Quartal (April bis Juni) 2014

2.1 Beurteilung der Geschäftslage

- 2 % der Betriebe beurteilen die Geschäftslage mit "gut",
- 76 % mit "saisonüblich" und
- 22 % der Betriebe mit "schlecht".
- Saldo (Anteil der Betriebe mit guten abzüglich schlechten Beurteilungen): -20

Per Saldo hat sich damit das Stimmungsbarometer im Vergleich zum Vorquartal verschlechtert.



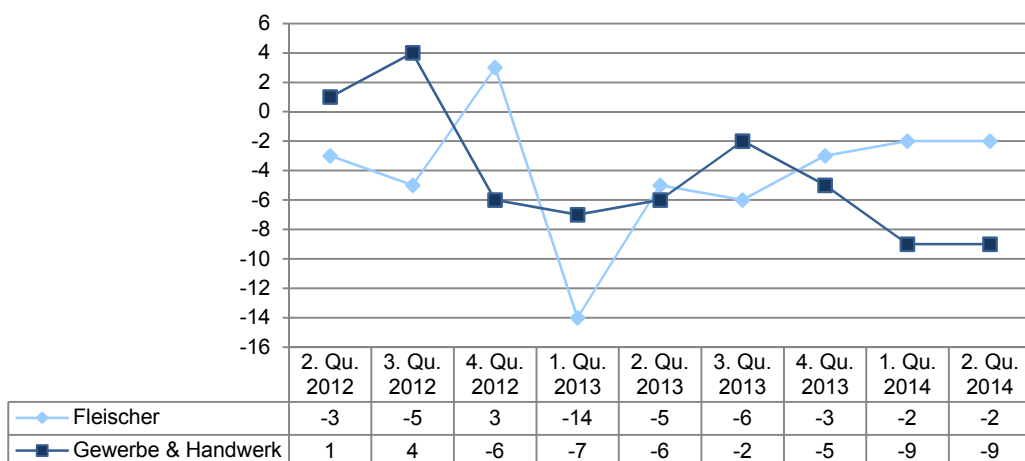
Saldo in %-Punkten; 2. Quartal 2012 bis 2. Quartal 2014

Quelle: KMU Forschung Austria

2.2 Umsatzentwicklung

- Für das 2. Quartal 2014 meldeten 19 % der Betriebe Umsatzsteigerungen gegenüber dem 2. Quartal 2013,
- 60 % keine Veränderung und
- 21 % Umsatzrückgänge.
- Saldo (Anteil der Betriebe mit Umsatzsteigerungen abzüglich Umsatzrückgängen): -2

Die Situation ist demnach besser als im Vergleichsquarter des Vorjahres.



Saldo in %-Punkten; 2. Quartal 2012 bis 2. Quartal 2014

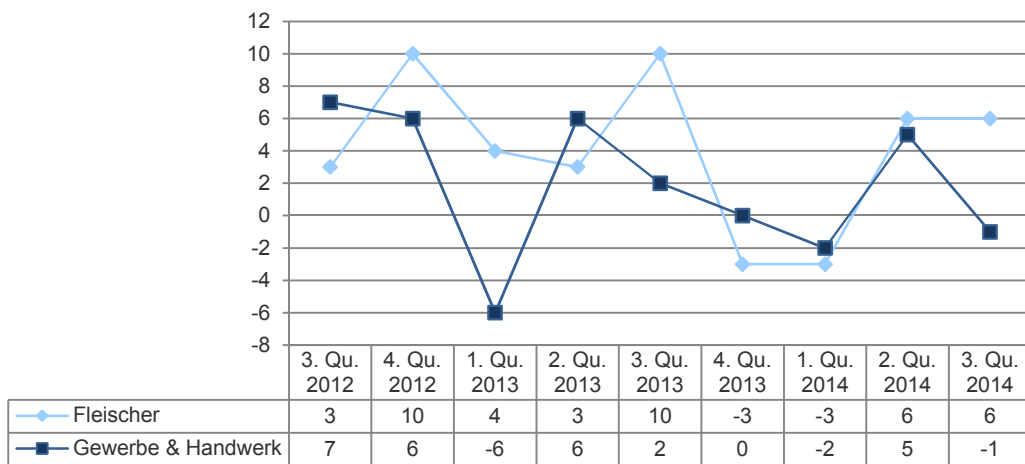
Quelle: KMU Forschung Austria

3 Prognosen für das 3. Quartal (Juli bis September) 2014

3.1 Umsatzerwartungen

- Für das 3. Quartal 2014 prognostizieren 20 % der Betriebe, dass der Umsatz gegenüber dem 3. Quartal des Vorjahres steigen wird,
- 66 % erwarten keine Veränderung und
- 14 % rechnen mit Rückgängen.
- Saldo (Anteil der Betriebe mit positiven abzüglich negativen Erwartungen): 6

Insgesamt sind die UnternehmerInnen anhaltend optimistisch.



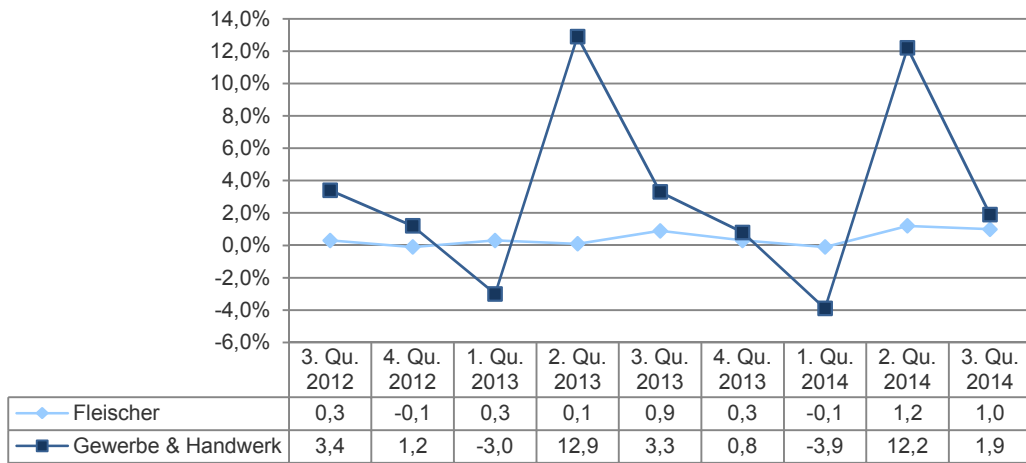
Saldo in %-Punkten; 3. Quartal 2012 bis 3. Quartal 2014

Quelle: KMU Forschung Austria

3.2 Personalplanung

- 8 % der Betriebe planen, den Beschäftigtenstand im Zeitraum Juli bis September 2014 um durchschnittlich 41,3 % zu erhöhen,
- 88 % der Betriebe rechnen damit, den Personalstand konstant halten zu können und
- 4 % der Betriebe beabsichtigen, die Zahl der Mitarbeiter/innen um durchschnittlich 21,3 % zu verringern.

Im Durchschnitt ergibt sich daraus eine geplante Erhöhung des Beschäftigtenstandes um 1,0 %. Der Personalbedarf liegt damit über dem Niveau des Vergleichs quartals des Vorjahres.



Personalbedarf in % des aktuellen Beschäftigtenstandes im jeweiligen Quartal; 3. Quartal 2012 bis 3. Quartal 2014

Quelle: KMU Forschung Austria

Konjunkturbeobachtung:

2. Quartal 2014

Fleischer

	Gesamt	Bgld	Ktn	Nö	Oö	Sbg	Stmk	Tirol	Vbg	Wien
1.1 ANZAHL der BETRIEBE	113	4	12	34	18	9	17	8	5	6
1.2 BETRIEBE in %	100%	4%	11%	30%	16%	8%	15%	7%	4%	5%
1.3 BESCHÄFTIGTE	1.676	G	403	346	330	106	272	103	G	39
1.4 BESCHÄFTIGTE in %	100%	G	24%	21%	20%	6%	16%	6%	G	2%
2.1 UMSATZENTWICKLUNG im 1. Quartal 2014 gegenüber dem 1. Quartal 2013										
- ...% d. Betriebe meldeten Steigerungen um durchschn. ...%	17%	G	5%	10%	37%	0%	15%	17%	40%	8%
- ...% d. Betriebe verzeichneten Rückgänge um durchschn. ...%	4,0%	G	G	G	3,2%	-	G	G	G	G
- ...% d. Betriebe meldeten eine konstante wertmäßige Veränderung in %	23%	G	21%	29%	11%	44%	12%	3%	8%	62%
	-6,3%	G	G	-5,5%	-5,9%	G	G	G	G	G
	60%	G	74%	61%	52%	56%	73%	80%	52%	30%
	-0,7%	G	-0,6%	0,1%	-1,4%	-1,3%	0,1%	1,7%	1,0%	-5,7%
2.2 UMSATZENTWICKLUNG im 1. Quartal 2014 nach Auftraggebergruppen gegenüber dem 1. Quartal 2013										
Private Auftraggeber										
- gestiegen	17%	G	0%	12%	21%	6%	24%	40%	40%	G
- gleichgeblieben	59%	G	79%	58%	57%	65%	72%	60%	52%	G
- gesunken	24%	G	21%	30%	22%	29%	4%	0%	8%	G
SALDO	-7	G	-21	-18	-1	-23	20	40	32	G
Gewerbliche Auftraggeber										
- gestiegen	14%	G	5%	4%	19%	19%	4%	3%	G	G
- gleichgeblieben	59%	G	66%	70%	61%	42%	60%	60%	G	G
- gesunken	27%	G	29%	26%	20%	39%	36%	37%	G	G
- sinken	-13	G	-24	-22	-1	-20	-32	-34	G	G
Öffentliche Auftraggeber (Bund, Land, etc.)										
- gestiegen	1%	G	G	0%	0%	G	7%	G	G	G
- gleichgeblieben	63%	G	G	56%	85%	G	64%	G	G	G
- gesunken	36%	G	G	44%	15%	G	29%	G	G	G
SALDO	-35	G	G	-44	-15	G	-22	G	G	G
3. UMSATZENTWICKLUNG nach Geschäftsbereichen im 1. Quartal 2014 gegenüber dem 1. Quartal 2013 (Betriebe %)										
Fleisch und Wurst										
- Geschäftsbereich relevant	87%	G	100%	91%	77%	96%	100%	81%	100%	G
davon										
- gestiegen	16%	G	0%	12%	25%	0%	18%	34%	40%	G
- gleichgeblieben	51%	G	74%	54%	27%	100%	63%	46%	60%	G
- gesunken	33%	G	26%	34%	48%	0%	19%	20%	0%	G
SALDO	-17	G	-26	-22	-23	0	-1	14	40	G
Großkundengeschäft										
- Geschäftsbereich relevant	78%	G	39%	70%	75%	100%	89%	100%	G	G
davon										
- gestiegen	8%	G	5%	3%	6%	15%	0%	3%	G	G
- gleichgeblieben	62%	G	95%	57%	81%	41%	55%	48%	G	G
- gesunken	30%	G	0%	40%	13%	44%	45%	49%	G	G
SALDO	-22	G	5	-37	-7	-29	-45	-46	G	G
Partyservice										
- Geschäftsbereich relevant	63%	G	70%	71%	62%	92%	63%	G	G	G
davon										
- gestiegen	6%	G	0%	4%	6%	15%	19%	G	G	G
- gleichgeblieben	83%	G	74%	80%	94%	56%	81%	G	G	G
- gesunken	11%	G	26%	16%	0%	29%	0%	G	G	G
SALDO	-5	G	-26	-12	6	-14	19	G	G	G
Imbiss										
- Geschäftsbereich relevant	65%	G	82%	79%	60%	92%	57%	65%	G	G
davon										
- gestiegen	14%	G	7%	13%	23%	15%	32%	0%	G	G
- gleichgeblieben	71%	G	64%	70%	43%	70%	63%	100%	G	G
- gesunken	15%	G	29%	17%	34%	15%	5%	0%	G	G
SALDO	-1	G	-22	-4	-11	0	27	0	G	G

Fleischer

	Gesamt	Bgld	Ktn	Nö	Oö	Sbg	Stmk	Tirol	Vbg	Wien
Handel mit sonstigen Lebensmitteln										
- Geschäftsbereich relevant	58%	G	G	61%	80%	65%	54%	G	G	G
<i>davon</i>										
- gestiegen	0%	G	G	0%	0%	0%	0%	G	G	G
- gleichgeblieben	67%	G	G	71%	76%	100%	82%	G	G	G
- gesunken	33%	G	G	29%	24%	0%	18%	G	G	G
SALDO	-33	G	G	-29	-24	0	-18	G	G	G
4. GESCHÄFTSLAGE im 2. Quartal 2014										
(Betriebe in %)										
- gut	2%	G	0%	1%	0%	0%	7%	0%	0%	8%
- saisonüblich	76%	G	71%	79%	73%	67%	85%	97%	100%	30%
- schlecht	22%	G	29%	20%	27%	33%	8%	3%	0%	62%
SALDO	-20	G	-29	-19	-27	-33	-1	-3	0	-54
5. UMSATZENTWICKLUNG im 2. Quartal 2014										
gegenüber dem 2. Quartal 2013 (Betriebe in %)										
- steigen	19%	G	0%	14%	25%	0%	14%	19%	40%	45%
- gleichbleiben	60%	G	89%	55%	52%	81%	86%	65%	60%	0%
- sinken	21%	G	11%	31%	23%	19%	0%	16%	0%	55%
SALDO	-2	G	-11	-17	2	-19	14	3	40	-10
6. UMSATZERWARTUNGEN für das 3. Quartal 2014										
gegenüber dem 3. Quartal 2013										
..% d. Betriebe erwarten										
- steigende	20%	G	11%	10%	36%	15%	15%	35%	46%	8%
- gleichbleibende	66%	G	78%	75%	51%	70%	77%	65%	54%	37%
- sinkende	14%	G	11%	15%	13%	15%	8%	0%	0%	55%
SALDO	6	G	0	-5	23	0	7	35	46	-47
7. PERSONALPLANUNG für das 3. Quartal 2014										
- ...% d. Betriebe planen	8%	G	21%	5%	0%	15%	8%	0%	40%	0%
um durchschn. ..% erhöhen	41,3%	G	G	G	-	G	G	-	G	-
- ...% d. Betriebe beabsichtigen	4%	G	0%	6%	6%	0%	8%	3%	6%	0%
um durchschn. ..% senken	-21,3%	G	-	G	G	-	G	G	G	-
- ...% d. Betriebe beibehalten	88%	G	79%	89%	94%	85%	84%	97%	54%	100%
Veränderung in %	1,0%	G	3,7%	-0,2%	-0,7%	1,0%	0,6%	-1,0%	18,4%	0,0%

G: Wenn je Indikator weniger als 5 Meldungen vorliegen, wird das Ergebnis nicht ausgewiesen.

Die Ergebnisse auf Österreichebene sind repräsentativ, die Ergebnisse auf Bundeslandebene sind indikativ.

Konjunkturbeobachtung:

2. Quartal 2014

Fleischer

0 bis 9 Beschäftigte

	Gesamt	Bgld	Ktn	Nö	Oö	Sbg	Stmk	Tirol	Vbg	Wien
1.1 ANZAHL der BETRIEBE	61	3	7	20	7	4	9	5	2	4
1.2 BETRIEBE in %	100%	5%	11%	33%	11%	7%	15%	8%	3%	7%
1.3 BESCHÄFTIGTE	269	G	24	103	28	G	47	25	G	G
1.4 BESCHÄFTIGTE in %	100%	G	9%	38%	10%	G	17%	9%	G	G
2.1 UMSATZENTWICKLUNG im 1. Quartal 2014 gegenüber dem 1. Quartal 2013										
- ...% d. Betriebe meldeten Steigerungen um durchschn. ...%	11%	G	0%	5%	29%	G	11%	0%	G	G
- ...% d. Betriebe verzeichneten Rückgänge um durchschn. ...%	4,9%	G	-	G	G	G	G	-	G	G
- ...% d. Betriebe meldeten eine konstante wertmäßige Veränderung in %	26%	G	29%	37%	0%	G	11%	0%	G	G
- ...% d. Betriebe meldeten eine konstante wertmäßige Veränderung in %	-9,0%	G	G	-8,7%	-	G	G	-	G	G
- ...% d. Betriebe meldeten eine konstante wertmäßige Veränderung in %	63%	G	71%	58%	71%	G	78%	100%	G	G
- ...% d. Betriebe meldeten eine konstante wertmäßige Veränderung in %	-2,2%	G	-3,6%	-2,8%	0,6%	G	-0,1%	0,0%	G	G
2.2 UMSATZENTWICKLUNG im 1. Quartal 2014 nach Auftraggebergruppen gegenüber dem 1. Quartal 2013										
Private Auftraggeber										
- gestiegen	13%	G	0%	6%	20%	G	14%	G	G	G
- gleichgeblieben	59%	G	71%	55%	60%	G	86%	G	G	G
- gesunken	28%	G	29%	39%	20%	G	0%	G	G	G
SALDO	-15	G	-29	-33	0	G	14	G	G	G
Gewerbliche Auftraggeber										
- gestiegen	12%	G	G	0%	20%	G	0%	G	G	G
- gleichgeblieben	60%	G	G	80%	60%	G	50%	G	G	G
- gesunken	28%	G	G	20%	20%	G	50%	G	G	G
- sinken	-16	G	G	-20	0	G	-50	G	G	G
Öffentliche Auftraggeber (Bund, Land, etc.)										
- gestiegen	0%	G	G	0%	G	G	G	G	G	G
- gleichgeblieben	61%	G	G	57%	G	G	G	G	G	G
- gesunken	39%	G	G	43%	G	G	G	G	G	G
SALDO	-39	G	G	-43	G	G	G	G	G	G
3. UMSATZENTWICKLUNG nach Geschäftsbereichen im 1. Quartal 2014 gegenüber dem 1. Quartal 2013 (Betriebe %)										
Fleisch und Wurst										
- Geschäftsbereich relevant	86%	G	100%	90%	G	G	100%	G	G	G
<i>davon</i>										
- gestiegen	13%	G	0%	6%	G	G	11%	G	G	G
- gleichgeblieben	51%	G	71%	50%	G	G	78%	G	G	G
- gesunken	36%	G	29%	44%	G	G	11%	G	G	G
SALDO	-23	G	-29	-38	G	G	0	G	G	G
Großkundengeschäft										
- Geschäftsbereich relevant	75%	G	G	68%	G	G	100%	100%	G	G
<i>davon</i>										
- gestiegen	5%	G	G	0%	G	G	0%	0%	G	G
- gleichgeblieben	63%	G	G	54%	G	G	37%	60%	G	G
- gesunken	32%	G	G	46%	G	G	63%	40%	G	G
SALDO	-27	G	G	-46	G	G	-63	-40	G	G
Partyservice										
- Geschäftsbereich relevant	59%	G	G	67%	G	G	62%	G	G	G
<i>davon</i>										
- gestiegen	4%	G	G	0%	G	G	20%	G	G	G
- gleichgeblieben	83%	G	G	83%	G	G	80%	G	G	G
- gesunken	13%	G	G	17%	G	G	0%	G	G	G
SALDO	-9	G	G	-17	G	G	20	G	G	G
Imbiss										
- Geschäftsbereich relevant	60%	G	83%	74%	G	G	G	G	G	G
<i>davon</i>										
- gestiegen	13%	G	0%	7%	G	G	G	G	G	G
- gleichgeblieben	73%	G	60%	79%	G	G	G	G	G	G
- gesunken	14%	G	40%	14%	G	G	G	G	G	G
SALDO	-1	G	-40	-7	G	G	G	G	G	G

Konjunkturbeobachtung:

2. Quartal 2014

Fleischer

0 bis 9 Beschäftigte

	Gesamt	Bgld	Ktn	Nö	Oö	Sbg	Stmk	Tirol	Vbg	Wien
Handel mit sonstigen Lebensmitteln										
- Geschäftsbereich relevant	52%	G	G	53%	G	G	G	G	G	G
<i>davon</i>										
- gestiegen	0%	G	G	0%	G	G	G	G	G	G
- gleichgeblieben	62%	G	G	70%	G	G	G	G	G	G
- gesunken	38%	G	G	30%	G	G	G	G	G	G
SALDO	-38	G	G	-30	G	G	G	G	G	G
4. GESCHÄFTSLAGE im 2. Quartal 2014										
(Betriebe in %)										
- gut	0%	G	0%	0%	0%	G	0%	0%	G	G
- saisonüblich	74%	G	67%	75%	71%	G	89%	100%	G	G
- schlecht	26%	G	33%	25%	29%	G	11%	0%	G	G
SALDO	-26	G	-33	-25	-29	G	-11	0	G	G
5. UMSATZENTWICKLUNG im 2. Quartal 2014										
gegenüber dem 2. Quartal 2013 (Betriebe in %)										
- steigen	16%	G	0%	10%	29%	G	0%	20%	G	G
- gleichbleiben	59%	G	86%	55%	42%	G	100%	60%	G	G
- sinken	25%	G	14%	35%	29%	G	0%	20%	G	G
SALDO	-9	G	-14	-25	0	G	0	0	G	G
6. UMSATZERWARTUNGEN für das 3. Quartal 2014										
gegenüber dem 3. Quartal 2013										
..% d. Betriebe erwarten										
- steigende	15%	G	14%	5%	29%	G	0%	40%	G	G
- gleichbleibende	67%	G	72%	75%	57%	G	89%	60%	G	G
- sinkende	18%	G	14%	20%	14%	G	11%	0%	G	G
SALDO	-3	G	0	-15	15	G	-11	40	G	G
7. PERSONALPLANUNG für das 3. Quartal 2014										
- ...% d. Betriebe planen	10%	G	14%	5%	0%	G	11%	G	G	G
um durchschn. ..% erhöhen	37,8%	G	G	G	-	G	G	G	G	G
- ...% d. Betriebe beabsichtigen	3%	G	0%	5%	0%	G	11%	G	G	G
um durchschn. ..% senken	G	G	-	G	-	G	G	G	G	G
- ...% d. Betriebe beibehalten	87%	G	86%	90%	100%	G	78%	G	G	G
Veränderung in %	4,6%	G	7,1%	0,4%	0,0%	G	2,8%	G	G	G

G: Wenn je Indikator weniger als 5 Meldungen vorliegen, wird das Ergebnis nicht ausgewiesen.

Die Ergebnisse auf Österreichebene sind repräsentativ, die Ergebnisse auf Bundeslandebene sind indikativ.

Fleischer

10 bis 19 Beschäftigte

	Gesamt	Bgld	Ktn	Nö	Oö	Sbg	Stmk	Tirol	Vbg	Wien
1.1 ANZAHL der BETRIEBE	30	1	3	12	3	2	4	1	2	2
1.2 BETRIEBE in %	100%	3%	10%	40%	10%	7%	13%	3%	7%	7%
1.3 BESCHÄFTIGTE	398	G	G	G	G	G	G	G	G	G
1.4 BESCHÄFTIGTE in %	100%	G	G	G	G	G	G	G	G	G
2.1 UMSATZENTWICKLUNG im 1. Quartal 2014 gegenüber dem 1. Quartal 2013										
- ...% d. Betriebe meldeten Steigerungen um durchschn. ...%	43%	G	G	8%	G	G	G	G	G	G
- ...% d. Betriebe verzeichneten Rückgänge um durchschn. ...%	3,1%	G	G	G	G	G	G	G	G	G
- ...% d. Betriebe meldeten eine konstante wertmäßige Veränderung in %	8%	G	G	8%	G	G	G	G	G	G
	G	G	G	G	G	G	G	G	G	G
	49%	G	G	84%	G	G	G	G	G	G
	1,3%	G	G	0,0%	G	G	G	G	G	G
2.2 UMSATZENTWICKLUNG im 1. Quartal 2014 nach Auftraggebergruppen gegenüber dem 1. Quartal 2013										
Private Auftraggeber										
- gestiegen	24%	G	G	17%	G	G	G	G	G	G
- gleichgeblieben	67%	G	G	75%	G	G	G	G	G	G
- gesunken	9%	G	G	8%	G	G	G	G	G	G
SALDO	15	G	G	9	G	G	G	G	G	G
Gewerbliche Auftraggeber										
- gestiegen	26%	G	G	25%	G	G	G	G	G	G
- gleichgeblieben	53%	G	G	33%	G	G	G	G	G	G
- gesunken	21%	G	G	42%	G	G	G	G	G	G
- sinken	5	G	G	-17	G	G	G	G	G	G
Öffentliche Auftraggeber (Bund, Land, etc.)										
- gestiegen	0%	G	G	0%	G	G	G	G	G	G
- gleichgeblieben	82%	G	G	50%	G	G	G	G	G	G
- gesunken	18%	G	G	50%	G	G	G	G	G	G
SALDO	-18	G	G	-50	G	G	G	G	G	G
3. UMSATZENTWICKLUNG nach Geschäftsbereichen im 1. Quartal 2014 gegenüber dem 1. Quartal 2013 (Betriebe %)										
Fleisch und Wurst										
- Geschäftsbereich relevant	89%	G	G	92%	G	G	G	G	G	G
davon										
- gestiegen	25%	G	G	18%	G	G	G	G	G	G
- gleichgeblieben	48%	G	G	73%	G	G	G	G	G	G
- gesunken	27%	G	G	9%	G	G	G	G	G	G
SALDO	-2	G	G	9	G	G	G	G	G	G
Großkundengeschäft										
- Geschäftsbereich relevant	92%	G	G	92%	G	G	G	G	G	G
davon										
- gestiegen	25%	G	G	18%	G	G	G	G	G	G
- gleichgeblieben	57%	G	G	46%	G	G	G	G	G	G
- gesunken	18%	G	G	36%	G	G	G	G	G	G
SALDO	7	G	G	-18	G	G	G	G	G	G
Partyservice										
- Geschäftsbereich relevant	81%	G	G	75%	G	G	G	G	G	G
davon										
- gestiegen	18%	G	G	22%	G	G	G	G	G	G
- gleichgeblieben	74%	G	G	56%	G	G	G	G	G	G
- gesunken	8%	G	G	22%	G	G	G	G	G	G
SALDO	10	G	G	0	G	G	G	G	G	G
Imbiss										
- Geschäftsbereich relevant	85%	G	G	92%	G	G	G	G	G	G
davon										
- gestiegen	11%	G	G	18%	G	G	G	G	G	G
- gleichgeblieben	83%	G	G	73%	G	G	G	G	G	G
- gesunken	6%	G	G	9%	G	G	G	G	G	G
SALDO	5	G	G	9	G	G	G	G	G	G

Fleischer

10 bis 19 Beschäftigte

	Gesamt	Bgld	Ktn	Nö	Oö	Sbg	Stmk	Tirol	Vbg	Wien
Handel mit sonstigen Lebensmitteln										
- Geschäftsbereich relevant	79%	G	G	75%	G	G	G	G	G	G
<i>davon</i>										
- gestiegen	0%	G	G	0%	G	G	G	G	G	G
- gleichgeblieben	92%	G	G	89%	G	G	G	G	G	G
- gesunken	8%	G	G	11%	G	G	G	G	G	G
SALDO	-8	G	G	-11	G	G	G	G	G	G
4. GESCHÄFTSLAGE im 2. Quartal 2014										
(Betriebe in %)										
- gut	9%	G	G	8%	G	G	G	G	G	G
- saisonüblich	84%	G	G	84%	G	G	G	G	G	G
- schlecht	7%	G	G	8%	G	G	G	G	G	G
SALDO	2	G	G	0	G	G	G	G	G	G
5. UMSATZENTWICKLUNG im 2. Quartal 2014										
gegenüber dem 2. Quartal 2013 (Betriebe in %)										
- steigen	25%	G	G	9%	G	G	G	G	G	G
- gleichbleiben	75%	G	G	91%	G	G	G	G	G	G
- sinken	0%	G	G	0%	G	G	G	G	G	G
SALDO	25	G	G	9	G	G	G	G	G	G
6. UMSATZERWARTUNGEN für das 3. Quartal 2014										
gegenüber dem 3. Quartal 2013										
..% d. Betriebe erwarten										
- steigende	34%	G	G	9%	G	G	G	G	G	G
- gleichbleibende	66%	G	G	91%	G	G	G	G	G	G
- sinkende	0%	G	G	0%	G	G	G	G	G	G
SALDO	34	G	G	9	G	G	G	G	G	G
7. PERSONALPLANUNG für das 3. Quartal 2014										
- ...% d. Betriebe planen	4%	G	G	8%	G	G	G	G	G	G
um durchschn. ..% erhöhen	G	G	G	G	G	G	G	G	G	G
- ...% d. Betriebe beabsichtigen	14%	G	G	17%	G	G	G	G	G	G
um durchschn. ..% senken	G	G	G	G	G	G	G	G	G	G
- ...% d. Betriebe beibehalten	82%	G	G	75%	G	G	G	G	G	G
Veränderung in %	-1,2%	G	G	-1,7%	G	G	G	G	G	G

G: Wenn je Indikator weniger als 5 Meldungen vorliegen, wird das Ergebnis nicht ausgewiesen.

Die Ergebnisse auf Österreichebene sind repräsentativ, die Ergebnisse auf Bundeslandebene sind indikativ.

Konjunkturbeobachtung:

2. Quartal 2014

Fleischer

20 und mehr Beschäftigte

	Gesamt	Bgld	Ktn	Nö	Oö	Sbg	Stmk	Tirol	Vbg	Wien
Handel mit sonstigen Lebensmitteln										
- Geschäftsbereich relevant	66%	G	G	G	G	G	G	G	G	G
<i>davon</i>										
- gestiegen	0%	G	G	G	G	G	G	G	G	G
- gleichgeblieben	67%	G	G	G	G	G	G	G	G	G
- gesunken	33%	G	G	G	G	G	G	G	G	G
SALDO	-33	G	G	G	G	G	G	G	G	G
4. GESCHÄFTSLAGE im 2. Quartal 2014										
(Betriebe in %)										
- gut	4%	G	G	G	0%	G	G	G	G	G
- saisonüblich	73%	G	G	G	50%	G	G	G	G	G
- schlecht	23%	G	G	G	50%	G	G	G	G	G
SALDO	-19	G	G	G	-50	G	G	G	G	G
5. UMSATZENTWICKLUNG im 2. Quartal 2014										
gegenüber dem 2. Quartal 2013 (Betriebe in %)										
- steigen	23%	G	G	G	0%	G	G	G	G	G
- gleichbleiben	54%	G	G	G	75%	G	G	G	G	G
- sinken	23%	G	G	G	25%	G	G	G	G	G
SALDO	0	G	G	G	-25	G	G	G	G	G
6. UMSATZERWARTUNGEN für das 3. Quartal 2014										
gegenüber dem 3. Quartal 2013										
..% d. Betriebe erwarten										
- steigende	40%	G	G	G	38%	G	G	G	G	G
- gleichbleibende	51%	G	G	G	37%	G	G	G	G	G
- sinkende	9%	G	G	G	25%	G	G	G	G	G
SALDO	31	G	G	G	13	G	G	G	G	G
7. PERSONALPLANUNG für das 3. Quartal 2014										
- ...% d. Betriebe planen	3%	G	G	G	0%	G	G	G	G	G
um durchschnittlich ...% erhöhen	G	G	G	G	-	G	G	G	G	G
- ...% d. Betriebe beabsichtigen	3%	G	G	G	0%	G	G	G	G	G
um durchschnittlich ...% senken	G	G	G	G	-	G	G	G	G	G
- ...% d. Betriebe beibehalten	94%	G	G	G	100%	G	G	G	G	G
Veränderung in %	0,1%	G	G	G	0,0%	G	G	G	G	G

G: Wenn je Indikator weniger als 5 Meldungen vorliegen, wird das Ergebnis nicht ausgewiesen.

Die Ergebnisse auf Österreichebene sind repräsentativ, die Ergebnisse auf Bundeslandebene sind indikativ.