



Ihre AnsprechpartnerInnen



Fachverband der persönlichen Dienstleister
Wirtschaftskammer Österreich
Wiedner Hauptstraße 63 | 1040 Wien
Tel. 0590900-3260 | Fax 0590900-288
www.humanenergetik.or.at

Fachgruppe der persönlichen Dienstleister Vorarlberg
Wichnergasse 9, 6800 Feldkirch
Tel. 05522 / 305 279
energetik@wkv.at

Fachgruppe der persönlichen Dienstleister Steiermark
Körblergasse 111-113, 8010 Graz
Tel. 0316 / 601 278
persdl@wkstmk.at

Fachgruppe der persönlichen Dienstleister Tirol
Wilhelm-Greil-Straße 7, 6020 Innsbruck
Tel. 05 / 90905 1284
energetik@wktiroel.at

Fachgruppe der persönlichen Dienstleister Niederösterreich
Landsbergerstraße 1, 3100 St. Pölten
Tel. 02742 / 851 19192
dienstleister.gesundheit@wknoe.at

Fachgruppe der persönlichen Dienstleister Salzburg
Julius-Raab-Platz 1, 5027 Salzburg
Tel. 0662 / 8888 283
energetik@wks.at

Fachgruppe der persönlichen Dienstleister Wien
Rudolf-Sallinger-Platz 1, 1030 Wien
Tel. 01 / 51450 2264
persoenlichdienstleister@wkw.at

Fachgruppe der persönlichen Dienstleister Oberösterreich
Hessenplatz 3, 4020 Linz
Tel. 05 / 90909 4173
dienstleister@wkoee.at

Fachgruppe der persönlichen Dienstleister Burgenland
Robert Graf-Platz 1, 7000 Eisenstadt
Tel. 05 / 90907 3130
karl.tinhof@wkbgl.d.at

Fachgruppe der persönlichen Dienstleister Kärnten
Europaplatz 1, 9021 Klagenfurt a.W.
Tel. 05 / 90904-160 bzw. -165 bzw. -166
innungsgruppe7@wkk.or.at

Ihr(e) AnsprechpartnerIn



Energie im Fluss

HumanenergetikerInnen sind ExpertInnen im Energiefeld. Bei unserer Arbeit geht es darum, den Energiefluss der Menschen zu optimieren und dadurch wieder eine Balance zu ermöglichen.

Dabei verstehen wir uns als kompetente, seriöse Dienstleistungs-AnbieterInnen im Bereich der Gesundheitsförderung. Auftrag, Aufklärung und Eigenverantwortung bilden die Basis für unsere Arbeit. Fundiertes Know-how, ein breites Angebotspektrum sowie beste Qualität in der Anwendung der Methoden garantieren höchste Zufriedenheit unserer KlientInnen. Die Einhaltung von Standesregeln ist für unsere Arbeit selbstverständlich.

Kompetent & professionell

Unsere Tätigkeit basiert auf Kompetenz und Professionalität. Wir garantieren qualitativ hochwertige Arbeit, bei der wir uns etablierter und gewerblich anerkannter Methoden bedienen. Grundlage für den Erfolg unserer Arbeit ist das Vertrauen der KlientInnen.

Wir sind DIE SpezialistInnen im feinstofflichen Bereich!



Der Mensch im Fluss des Lebens.
www.humanenergetik.or.at



Leben ist Energie

Sich rundum wohlfühlen – wer wünscht sich das nicht? Dazu gehört neben dem körperlichen und dem seelischen, selbstverständlich auch das geistige Wohlbefinden. Wir HumanenergetikerInnen unterstützen Menschen vorrangig auf der so genannten „feinstofflichen Ebene“ mit verschiedenen Methoden und Techniken dabei, ihre körperliche und energetische Ausgewogenheit (wieder) zu erlangen und dadurch das eigene Wohlergehen zu verbessern. Basis unserer Arbeit ist dabei das Drei-Ebenen-Modell.



1 Die erste Ebene des energetischen Weltbildes ist jene Ebene, auf der alle **PRINZIPIEN UND BAUPLÄNE** angesiedelt sind. Alles, was im Materiellen existiert, muss auf dieser Ebene als Prinzip und Bauplan angelegt sein. Für den Menschen würde dies das „Individuelle Höhere Selbst (IHS)“ darstellen: Dieses umfasst z.B. die individuellen Potentiale, Fähigkeiten und Talente jedes einzelnen Menschen und bildet somit eine Grundlage der möglichen Berufung bzw. des Berufs.

Ebene der Prinzipien und Baupläne

Individuelles
Höheres Selbst (IHS)



mit allen
Prinzipien, Bauplänen bis
hin zu unseren Fähigkeiten
und Talenten

Drei Ebenen im Fokus

Das Drei-Ebenen-Modell stellt den Arbeits- und Wirkungsbereich der HumanenergetikerInnen transparent und nachvollziehbar dar. Dieses Modell wurde von der „Bundesberufsgruppe der Humanenergetiker“ erarbeitet.

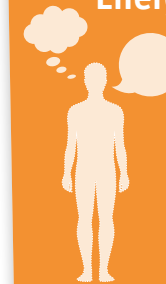
Grundlage für den Erfolg unserer Arbeit als HumanenergetikerInnen ist das Vertrauen der KlientInnen. Denn nur wenn sich diese bei uns professionell betreut und gut aufgehoben fühlen, kann unsere Hilfestellung zur Erreichung des körperlichen und energetischen Gleichgewichts auch wirklich angenommen werden. Neben der methodischen Kompetenz ist es dabei sehr wichtig, dass wir das WER, WAS und WIE für jeden verständlich erklären können. Damit unterstreichen wir zusätzlich unsere Professionalität.

Im energetischen Weltbild existiert jedes Lebewesen und jedes System nicht nur materiell – also körperlich – , sondern auch im feinstofflichen (nicht-materiellen) Bereich. Wir HumanenergetikerInnen arbeiten größtenteils auf der feinstofflichen Ebene.

2 Die **ENERGETISCHE** oder **FEINSTOFFLICHE EBENE** umfasst sämtliche Energien und Informationen, die uns umgeben bzw. durchdringen. Dabei unterscheiden wir zwischen der Informationsebene und der verdichteten Energie. Letztere beinhaltet die Ebene der Chakren, Meridiane, der Aura, des Qi usw. Und genau in diesen Bereichen können wir HumanenergetikerInnen mit unseren gewerblichen Methoden laut Methodenkatalog, Menschen dabei unterstützen, Energieblockaden zu lösen und sich wieder in Balance zu bringen. Unsere Arbeitsmethoden zielen auf dieser Ebene beispielsweise nicht auf das materielle organische Herz, sondern auf das „feinstoffliche Herz“ wie Herzchakra, Herzmeridian, Wandlungsphase Feuer, u.v.m. ab.

Wir HumanenergetikerInnen arbeiten auf dieser Ebene

Energetische/Feinstoffliche Ebene



Informationsebene
Geistige Ebene u.a. mit
unseren Gedanken, Gefühlen

Ebene
verdichteter Energie
Meridiane, Chakren,
Aura, u.v.m.



Materielle Ebene

Alltagsrealität



unser Körper,
unsere physische
Verfassung

3 Die **MATERIELLE EBENE** ist die dichteste Form der Erscheinung von Lebewesen und entspricht unserer „Alltagsrealität“ wie unser materieller Körper. Die Behandlungen auf dieser Ebene sind größtenteils anderen Berufsgruppen vorbehalten. Eine Kooperation mit ÄrztInnen, Physio- und PsychotherapeutInnen, Lebens- und SozialberaterInnen, MasseurInnen usw. ist somit nicht nur sinnvoll - sondern im Sinne der Ganzheitlichkeit - auch wünschenswert.