

TÜV AUSTRIA
SERVICES GMBH

Geschäftsstelle:
Krugerstraße 16

1015 Wien

Telefon:

+43 1 51407-0

Fax:

+43 1 51407-6605

office@tuv.at

Prokurist

Dipl.-Ing. Leopold

SCHÖGGL

Telefon:

+43 1 51407-6600

leopold.schoegg@tuv.at

TÜV®

Metallbau Eberhart GmbH
z.Hd. Herrn Eberhart
Auweg 2c
6114 Kolsass

Ihr Zeichen: -- Ihre Nachricht vom: -- Unser Zeichen: WP 14-1224/SCHOE/KOA Datum: 21.08.2014

Zertifizierung gemäß EN 1090, EXC 2
Zertifizierungsaudit
TÜV-Auftrags-Nr. 2014-WS/PZW-EX-0-000946

In der Beilage übersenden wir Ihnen das EG-Zertifikat Nr. 0408-CPR-TA01069/1 zu Ihrer Verwendung.

Wir danken für Ihren Auftrag und erlauben uns gleichzeitig, die Rechnung zu übermitteln.



Beilagen:
2 Zertifikate
1 Rechnung

Prüfstelle,
Inspektionsstelle,
Zertifizierungsstelle,
Kalibrierstelle,
Erst- und
Kesselprüfstelle,
Verifizierungsstelle

Notified Body 0408

Vorsitzender des
Aufsichtsrats:
KR Dipl.-Ing. Johann
MARIHART

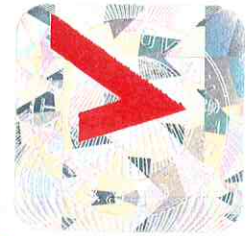
Geschäftsführung:
Dipl.-Ing. Dr. Stefan
HAAS
Mag. Christoph
WENNINGER

Sitz:
Krugerstraße 16
1015 Wien/Österreich

weitere
Geschäftsstellen:
Dornbirn, Graz,
Innsbruck, Klagenfurt,
Linz, Salzburg, St. Pölten,
Wels, Wien, Brixen (I)
und Filderstadt (D)

Firmenbuchgericht/
-nummer:
Wien / FN 288476 f

Bankverbindungen:
UC BA 52949 001 066
IBAN
AT13200052949001066
BIC BKAUAT3300
RZB 001-04-093.282
IBAN
AT153100000104093282
BIC RZBAAT3300



SCHWEISSZERTIFIKAT

TÜV
AUSTRIA

Nr.: 0408-CPR-TA01069/1

Hersteller

Metallbau Eberhart GmbH
Auweg 2c
6114 Kolsass

Betriebsstätten des Herstellers

Metallbau Eberhart GmbH
Auweg 2c
6114 Kolsass

Norm

EN 1090-1:2009+A1:2011
EN 1090-2:2008+A1:2011

Ausführungsklasse

Bis einschließlich EXC 2

Schweißprozesse

(Referenznummer nach ISO 4063)

111 – Lichtbogenhandschweißung
141 – Wolfram-Inertgasschweißen
135 – Metall-Aktivgasschweißen

Grundwerkstoffe

(Festigkeitsklasse/technische Spezifikation)

S235 – S355 nach EN 1090-2, Tabelle 2 und 3,
Nichtrostende Stähle nach EN 1090-2, Tabelle 4
(Gruppe 8.1).

Verantwortliche

Schweißaufsichtsperson

Ing. Kurt Walter, 10.02.1959, IWT

Vertreter

Bestätigung

Es wird bestätigt, dass alle Verfahren für die
Ausführung und die Überwachung der Schweißarbeiten
vorhanden sind.

Bemerkungen

Nur gültig in Verbindung mit und im Geltungsbereich
von WPK Zert.-Nr.: 0408-CPR-TA01069

Gültigkeitsbeginn

10.07.2014 (Erstausstellung)

Nächste Überwachung

09.07.2015

Wien, 21. August 2014

Dipl.-Ing. L. Schögl, Zertifizierungsbeauftragter



TÜV AUSTRIA SERVICES GMBH, Krugerstraße 16, A-1015 Wien, www.tuv.at



Zertifikat der Konformität



der werkseigenen Produktionskontrolle

Nr.: 0408-CPR-TA01069

Gemäß der EU Verordnung 305/2011/EU des Europäischen Parlaments und des Rates vom 9. März 2011 (Bauprodukteverordnung –CPR) gilt dieses Zertifikat für die Bauprodukte

Bauteile für Stahltragwerke

Harmonisierte Norm	Art/Ausführungs-kategorie des Bauproduktes	Deklarationsmethode
EN1090-1:2009+A1:2011	Tragende Stahlbauteile bis EXC 2 nach EN 1090-2 mit Korrosionsschutz und statischer Bemessung	1, 2, 3.a und 3.b nach Tab. A.1 der EN 1090-1

hergestellt durch oder für

Metallbau Eberhart GmbH
Auweg 2c
6114 Kolsass

und hergestellt im Werk / den Werken

Metallbau Eberhart GmbH
Auweg 2c
6114 Kolsass

Dieses Zertifikat bescheinigt, dass alle Vorschriften über die Bewertung und Überprüfung der Leistungsbeständigkeit beschrieben im Anhang ZA der harmonisierten Norm

EN 1090-1:2009+A1:2011

entsprechend dem System 2+ angewendet werden und dass

die werkseigene Produktionskontrolle alle darin vorgeschriebenen Anforderungen erfüllt.

Dieses Zertifikat wurde erstmals am **10.07.2014** ausgestellt und bleibt gültig, solange sich die in der harmonisierten Norm genannten Prüfverfahren und/oder Anforderungen der werkseigenen Produktionskontrolle zur Bewertung der Leistung der erklärten Merkmale nicht ändern und das Produkt und die Herstellungsbedingungen im Werk nicht wesentlich geändert werden. Die nächste Überwachung ist am **09.07.2015** fällig.

Wien, 21. August 2014

Dipl.-Ing. L. Schöggl, Zertifizierungsbeauftragter*

