

Forumtheater-Projekt

der Diözese Innsbruck in Kooperation mit „spectACT – Verein für politisches und soziales Theater“



DIÖZESE
INNSBRUCK

**SPECT
ACT**
VEREIN FÜR POLITISCHES
UND SOZIALES THEATER

„Fair Play“ in Arbeitswelt, Beruf und Familie

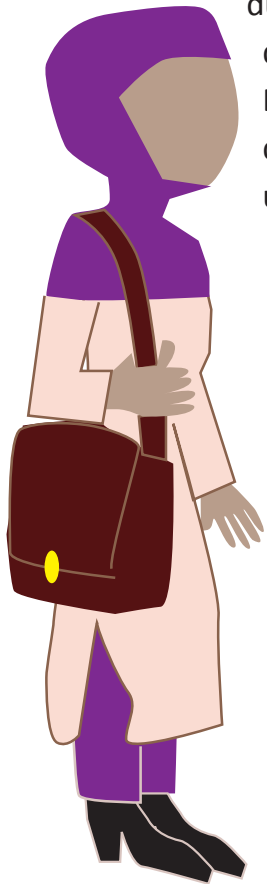
„Lehrjahre sind keine Herrenjahre“, sagt ein altes Sprichwort. Aber sind es auch keine „Damenjahre“? Noch nie darüber nachgedacht? Klingt aber spannend? Bei diesem Projekt für junge Männer und Frauen geht es um eure Fragen rund um das spannende Verhältnis zwischen den Geschlechtern bei der Arbeit.

Konntest du schon feststellen, dass in deiner Arbeitswelt Unterschiede zwischen Burschen und Mädchen gemacht werden? Welche? Bist du als Frau in einer Männerdomäne gefordert, hart zu sein – oder giltst du als Mann in einem typischen Frauenberuf als Weichei? Hast du Chefinnen oder Chefs? Gibt es sexuelle Belästigung am Arbeitsplatz? Möchtest Du einmal eine Familie gründen und weißt du schon genau, wer zu Hause bei den Kindern bleiben wird?



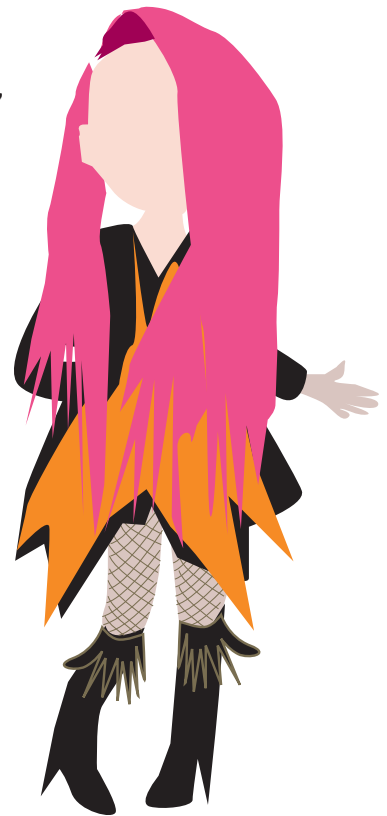
Du machst gerade eine Lehre und lernst durch Praxis und Theorie, durch eigene Erfahrung und die der Kolleginnen und Kollegen in deinem Betrieb.

Das Forumtheater-Projekt „Fair Play“ bietet dir Gelegenheit dich mit Geschlechterrollen, Vorurteilen, blöden Sprüchen und Klischees auseinanderzusetzen.



Wenn du teilnimmst, wird dir folgendes geboten:

- Spaß, Action und Ernsthaftigkeit
- kritisches Denken, neue Perspektiven, das Üben sicheren Auftretens
- Zusammenarbeit mit Lehrlingen aus anderen Betrieben
- Theaterprojekt in der Arbeitszeit
- an einer Theaterproduktion mitzuwirken



Du bringst mit:

- Offenheit und Ehrlichkeit in Bezug auf das Thema
- Verlässlichkeit, eine Portion Neugier und Risikofreudigkeit
 - Theatererfahrung ist weder erforderlich noch hinderlich



Alles klar?

Sonst nimm Kontakt auf mit der
Theater-BegLeiterin Conny Schönherr und
dem Theater-BegLeiter Armin Staffler!

Conny Schönherr: papilio@aon.at; 0680 4449099

Armin Staffler: ars_staffler@yahoo.com; 0664 5306012

