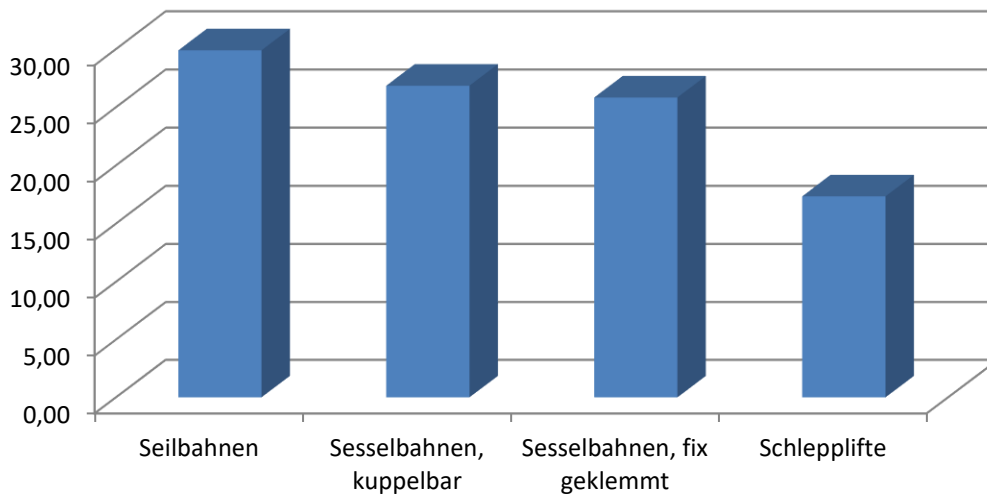


Der aktuelle Einnahmenverteilungsindex Seilbahnen nach der Riedl-Formel für die Saison 2020/2021 ergibt folgende Indexwerte:

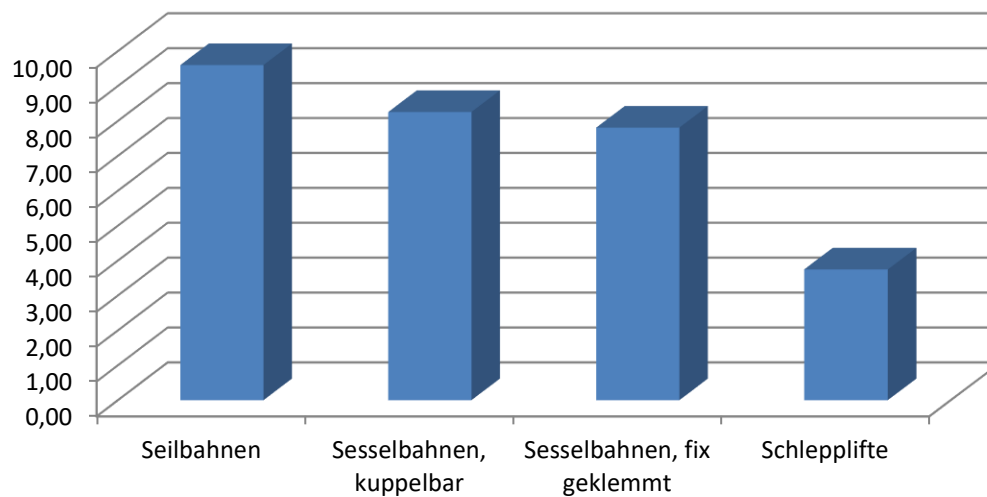
Einheiten für	100 Höhenmeter	100 Längenmeter
Seilbahnen	29,89	9,60
Sesselbahnen, kuppelbar	26,85	8,25
Sesselbahnen, fix geklemmt	25,84	7,81
Schlepplifte	17,34	3,75

Abbildung 1: Einnahmenverteilungsindex 2020/2021 nach Höhenmeter



Quelle: Erhebungen des FV Seilbahnen

Abbildung 2: Einnahmenverteilungsindex 2020/2021 nach Längenmeter



Quelle: Erhebungen des FV Seilbahnen