



KMU Forschung Austria  
Austrian Institute for SME Research

1040 Wien, Gußhausstraße 8

Tel: +43-1 505 97 61

Fax: +43-1 503 46 60

[www.kmuforschung.ac.at](http://www.kmuforschung.ac.at)

[office@kmuforschung.ac.at](mailto:office@kmuforschung.ac.at)

**Zahlen, Daten, Fakten –**

**Das österreichische Lebensmittelgewerbe 2013**

**Internetgrafiken: Nahrungs- und Genussmittelgewerbe**

IBAN: AT35 1200 0006 8616 2702

BIC Code: BKAUATWW

ZVR-Zahl: 477539205

DVR Nr. 0061972





KMU Forschung Austria  
Austrian Institute for SME Research

1040 Wien, Gußhausstraße 8

Tel: +43-1 505 97 61

Fax: +43-1 503 46 60

[www.kmuforschung.ac.at](http://www.kmuforschung.ac.at)

[office@kmuforschung.ac.at](mailto:office@kmuforschung.ac.at)

Diese Grafiken wurden im Auftrag der Wirtschaftskammer Österreich, Bundesinnung Lebensmittelgewerbe erstellt.

Die vorliegenden Grafiken wurden nach allen Maßstäben der Sorgfalt erstellt.

Die KMU Forschung Austria übernimmt jedoch keine Haftung für Schäden oder Folgeschäden, die auf diese Grafiken oder auf mögliche fehlerhafte Angaben zurückgehen.

Dieses Werk ist urheberrechtlich geschützt. Jede Art von Nachdruck, Vervielfältigung, Verbreitung, Wiedergabe, Übersetzung oder Einspeicherung und Verwendung in Datenverarbeitungssystemen, und sei es auch nur auszugsweise, ist nur mit ausdrücklicher Zustimmung der KMU Forschung Austria gestattet.

IBAN: AT35 1200 0006 8616 2702

BIC Code: BKAUATWW

ZVR-Zahl: 477539205

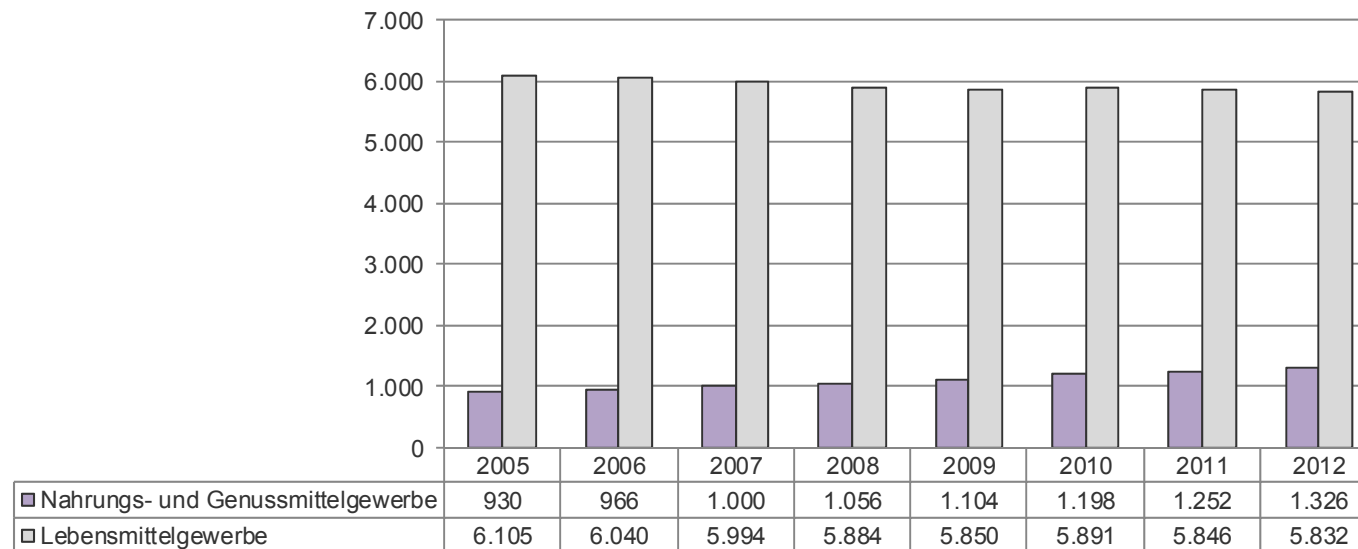
DVR Nr. 0061972





## Fach/Berufsgruppenmitglieder

Anzahl der aktiven Fachgruppen- bzw. Berufsgruppenmitglieder im Dezember des jeweiligen Jahres



Anmerkung: Das Lebensmittelgewerbe setzt sich aus folgenden Fach- (bis 2009) bzw. Berufsgruppen (ab 2010) zusammen: Bäcker, Fleischer, Konditoren, Müller und Mischfutterhersteller sowie Nahrungs- und Genussmittelgewerbe.

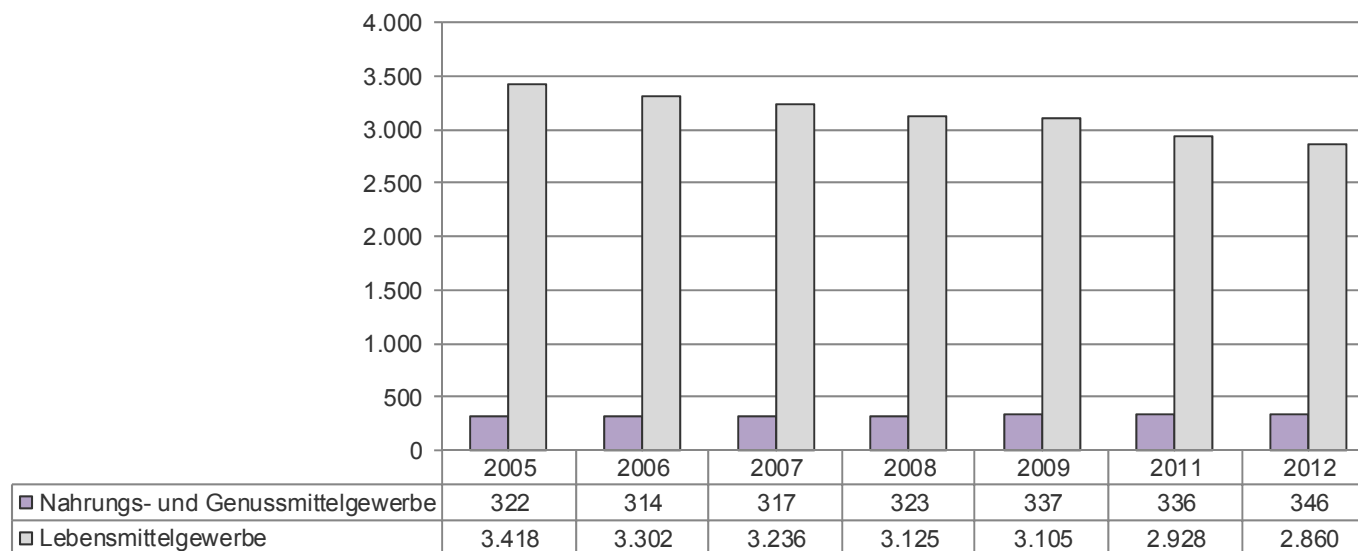
Im Jahr 2010 wurden die Fachgruppen Müller, Bäcker, Konditoren, Fleischer sowie das Nahrungs- und Genussmittelgewerbe zur Fachgruppe Lebensmittelgewerbe zusammengefasst. In der neuen Fachgruppe ist ein Unternehmen, wenn es z. B. sowohl Bäcker- als auch Konditortätigkeiten durchführt, nur einmal enthalten. Müller, Bäcker, Konditoren, Fleischer sowie das Nahrungs- und Genussmittelgewerbe werden nunmehr als Berufsgruppen geführt. Hier ist ein Unternehmen, das z. B. sowohl Bäcker- als auch Konditortätigkeiten durchführt, in jeder der beiden Berufsgruppen enthalten (analog zu den früheren Fachgruppen).

Datenquelle: Wirtschaftskammer Österreich, Mitgliederstatistik 2005 bis 2012

Grafik: KMU Forschung Austria

## Arbeitgeber

Anzahl der Arbeitgeberunternehmen (ohne Einpersonenerunternehmen) im Dezember des jeweiligen Jahres



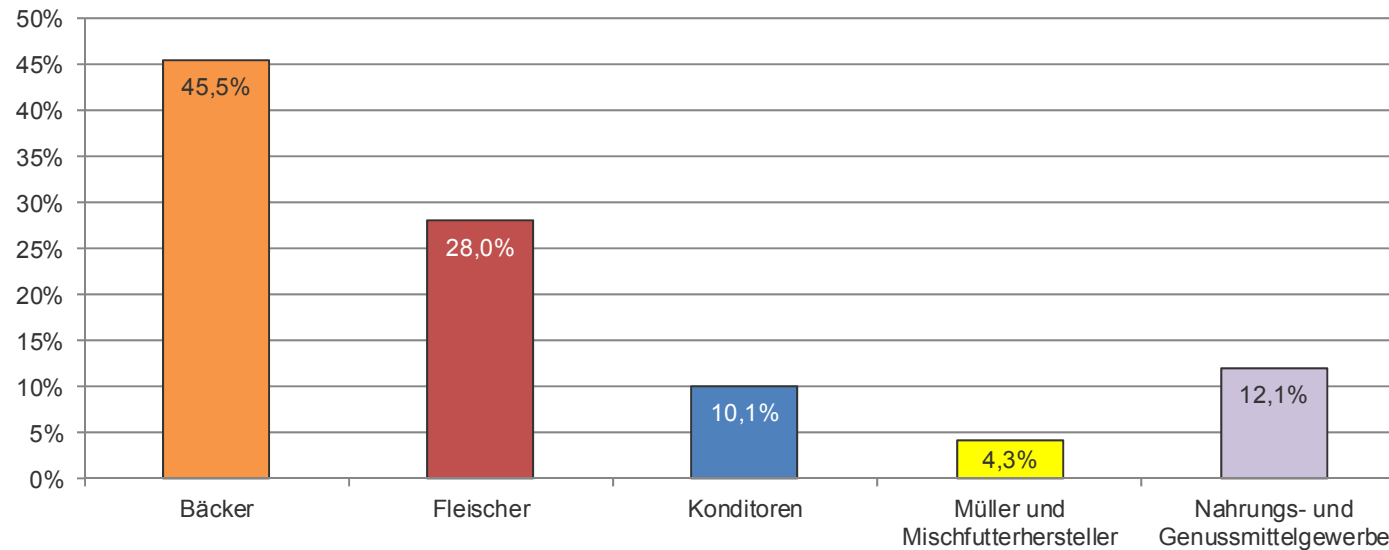
Anmerkung: Das Lebensmittelgewerbe (Fachgruppe 1190 nach Systematik der Wirtschaftskammer) setzt sich aus folgenden Berufsgruppen zusammen: Bäcker, Fleischer, Konditoren, Müller und Mischfutterhersteller sowie Nahrungs- und Genussmittelgewerbe. Aufgrund von Änderungen der Fachorganisationsordnung liegen für das Jahr 2010 keine Daten auf Berufsgruppenebene vor.

Datenquelle: Wirtschaftskammer Österreich, Beschäftigtenstatistik, 2005 bis 2012

Grafik: KMU Forschung Austria

## Unternehmen nach Berufsgruppen

Anteil der Arbeitgeberunternehmen der jeweiligen Berufsgruppe in Prozent der Gesamtzahl der Arbeitgeberunternehmen des Lebensmittelgewerbes im Dezember 2012



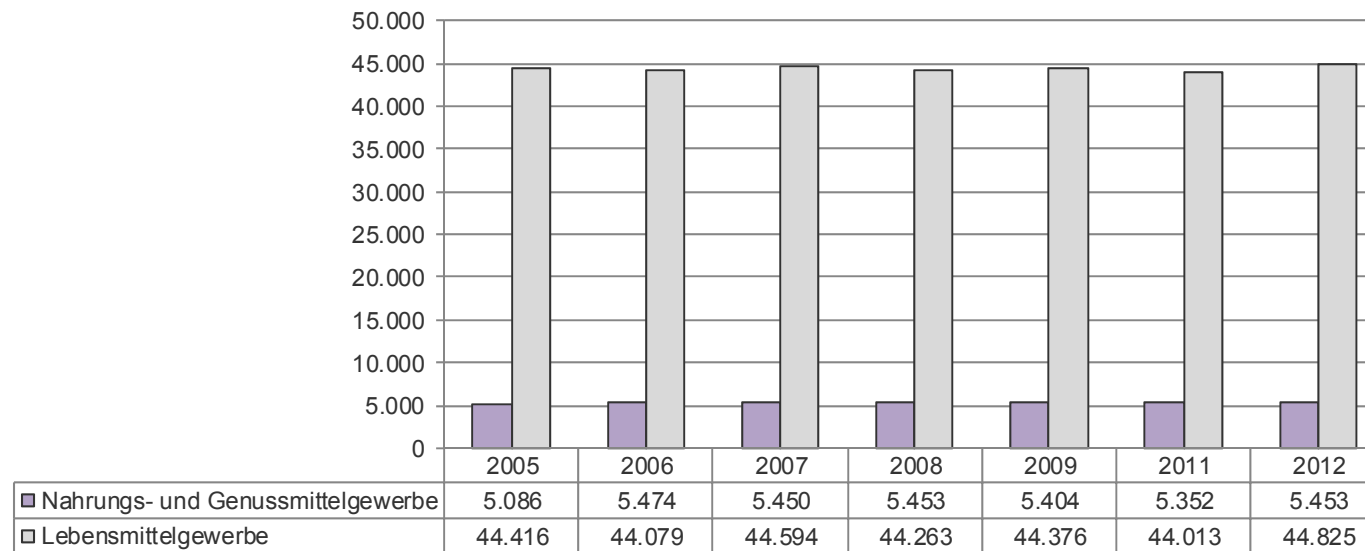
Anmerkung: Das Lebensmittelgewerbe (Fachgruppe 1190 nach Systematik der Wirtschaftskammer) setzt sich aus folgenden Berufsgruppen zusammen: Bäcker, Fleischer, Konditoren, Müller und Mischfutterhersteller sowie Nahrungs- und Genussmittelgewerbe.

Datenquelle: Wirtschaftskammer Österreich, Beschäftigtenstatistik, 2012

Grafik: KMU Forschung Austria

## Beschäftigte

Anzahl der unselbstständig Beschäftigten (ohne geringfügig Beschäftigte, ohne öffentlicher Dienst) im Dezember des jeweiligen Jahres



Anmerkung: Das Lebensmittelgewerbe (Fachgruppe 1190 nach Systematik der Wirtschaftskammer) setzt sich aus folgenden Berufsgruppen zusammen: Bäcker, Fleischer, Konditoren, Müller und Mischfutterhersteller sowie Nahrungs- und Genussmittelgewerbe. Aufgrund von Änderungen der Fachorganisationsordnung liegen für das Jahr 2010 keine Daten auf Berufsgruppenebene vor.

Datenquelle: Wirtschaftskammer Österreich, Beschäftigtenstatistik, 2005 bis 2012

Grafik: KMU Forschung Austria

## Beschäftigte nach Status

Anzahl der unselbstständig Beschäftigten (ohne geringfügig Beschäftigte, ohne öffentlicher Dienst) nach Status im Dezember des jeweiligen Jahres

	Lebensmittelgewerbe				Nahrungs-/Genussmittelgewerbe			
	Angestellte	Arbeiter	Lehrlinge	Insgesamt	Angestellte	Arbeiter	Lehrlinge	Insgesamt
2005	8.749	32.644	3.023	44.416	1.784	3.202	100	5.086
2006	8.773	32.277	3.029	44.079	1.996	3.374	104	5.474
2007	8.760	32.880	2.954	44.594	2.043	3.301	106	5.450
2008	8.583	32.805	2.875	44.263	2.029	3.314	110	5.453
2009	8.473	33.098	2.805	44.376	2.020	3.293	91	5.404
2011	8.260	33.150	2.603	44.013	1.902	3.370	80	5.352
2012	8.379	33.958	2.488	44.825	1.955	3.405	93	5.453

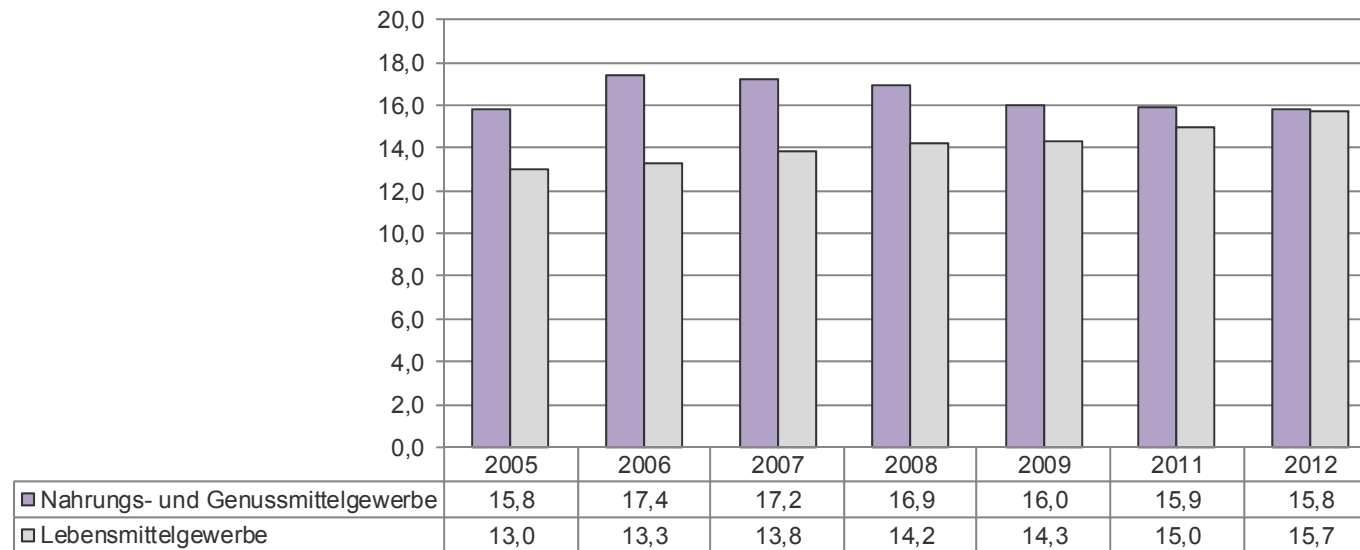
Anmerkung: Das Lebensmittelgewerbe (Fachgruppe 1190 nach Systematik der Wirtschaftskammer) setzt sich aus folgenden Berufsgruppen zusammen: Bäcker, Fleischer, Konditoren, Müller und Mischfutterhersteller sowie Nahrungs- und Genussmittelgewerbe. Aufgrund von Änderungen der Fachorganisationsordnung liegen für das Jahr 2010 keine Daten auf Berufsgruppenebene vor.

Datenquelle: Wirtschaftskammer Österreich, Beschäftigungsstatistik 2005 bis 2012

Grafik: KMU Forschung Austria

## Durchschnittliche Unternehmensgröße

Unselbstständig Beschäftigte (ohne geringfügig Beschäftigte, ohne öffentlicher Dienst) je Arbeitgeberunternehmen im Dezember des jeweiligen Jahres



Anmerkung: Das Lebensmittelgewerbe (Fachgruppe 1190 nach Systematik der Wirtschaftskammer) setzt sich aus folgenden Berufsgruppen zusammen: Bäcker, Fleischer, Konditoren, Müller und Mischfutterhersteller sowie Nahrungs- und Genussmittelgewerbe. Aufgrund von Änderungen der Fachorganisationsordnung liegen für das Jahr 2010 keine Daten auf Berufsgruppenebene vor.

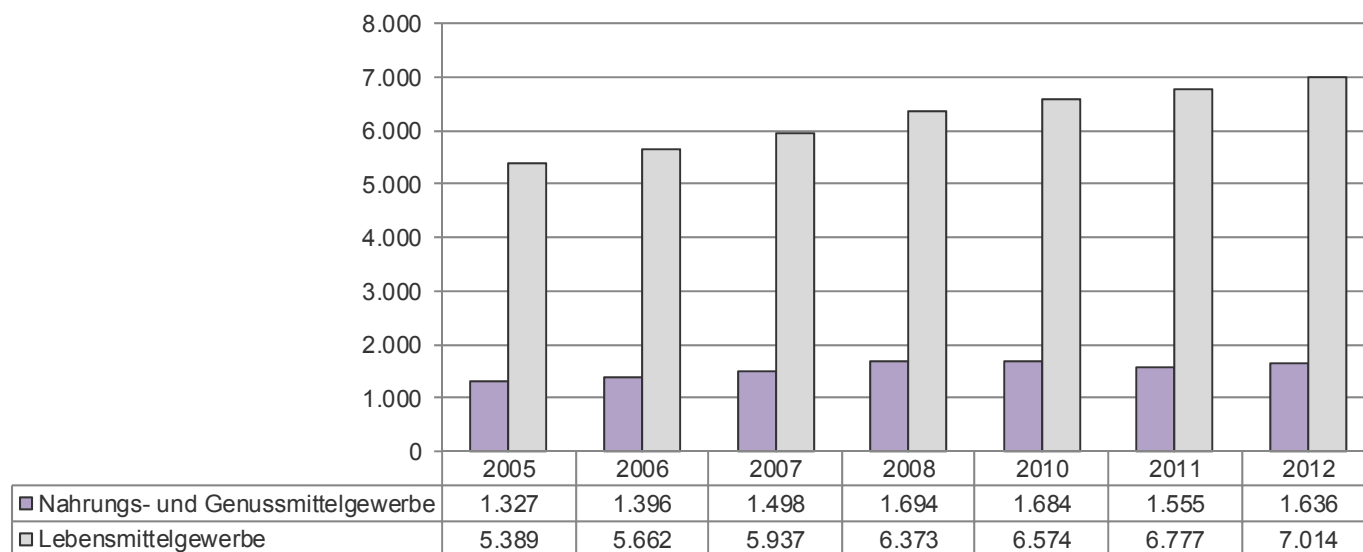
Datenquelle: Wirtschaftskammer Österreich, Beschäftigungsstatistik, 2005 bis 2012

Grafik: KMU Forschung Austria



## Umsatzerlöse

Umsatzerlöse in Millionen Euro



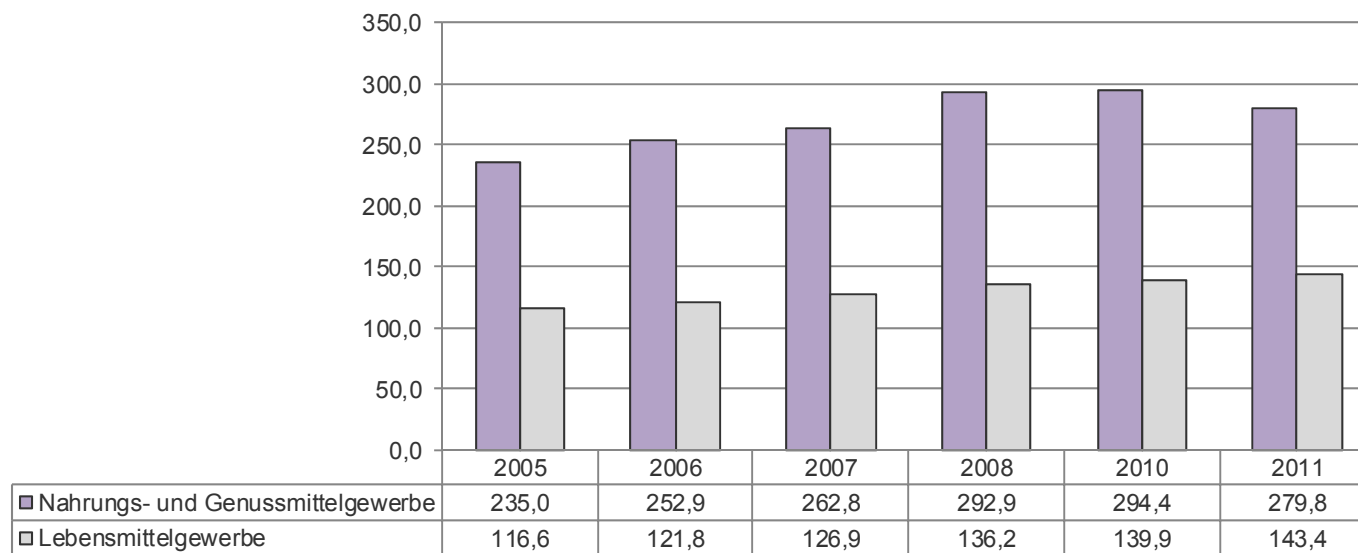
Anmerkung: Das Lebensmittelgewerbe (Fachgruppe 1190 nach Systematik der Wirtschaftskammer) setzt sich aus folgenden Berufsgruppen zusammen: Bäcker, Fleischer, Konditoren, Müller und Mischfutterhersteller sowie Nahrungs- und Genussmittelgewerbe. Aufgrund von Änderungen der Fachorganisationsordnung liegen für das Jahr 2009 keine Daten auf Berufsgruppenebene vor.

Datenquelle: Statistik Austria, Sonderauswertungen der Leistungs- und Strukturstatistiken in der Kammersystematik (im Auftrag der WKO), 2005 bis 2011. Die Daten für 2012 sind Schätzwerte auf Basis der Konjunkturbeobachtung der KMU Forschung Austria, Jahresbericht 2012 für das Gewerbe und Handwerk.

Grafik: KMU Forschung Austria

## Umsatzerlöse je Beschäftigten

Umsatzerlöse je unselbstständig Beschäftigten (ohne geringfügig Beschäftigte, ohne öffentlicher Dienst) in Euro



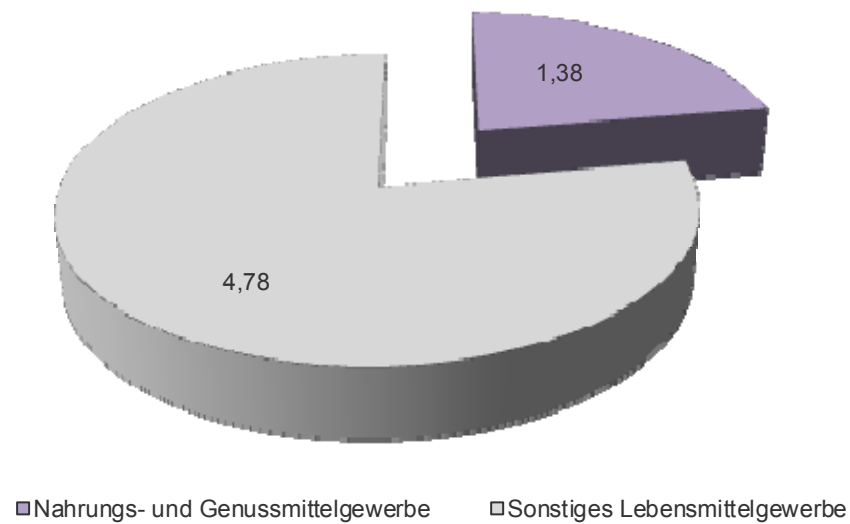
Anmerkung: Das Lebensmittelgewerbe (Fachgruppe 1190 nach Systematik der Wirtschaftskammer) setzt sich aus folgenden Berufsgruppen zusammen: Bäcker, Fleischer, Konditoren, Müller und Mischfutterhersteller sowie Nahrungs- und Genussmittelgewerbe. Aufgrund von Änderungen der Fachorganisationsordnung liegen für das Jahr 2009 keine Daten auf Berufsgruppenebene vor.

Datenquelle: Statistik Austria, Sonderauswertungen der Leistungs- und Strukturstatistiken in der Kammersystematik (im Auftrag der WKÖ), 2005 bis 2011

Grafik: KMU Forschung Austria

## Produktionswert

Produktionswert in Milliarden Euro, 2011



Anmerkung: Das Lebensmittelgewerbe (Fachgruppe 1190 nach Systematik der Wirtschaftskammer) setzt sich aus folgenden Berufsgruppen zusammen: Bäcker, Fleischer, Konditoren, Müller und Mischfutterhersteller sowie Nahrungs- und Genussmittelgewerbe.

Datenquelle: Statistik Austria, Sonderauswertung der Leistungs- und Strukturstatistik in der Kammersystematik (im Auftrag der WKO), 2011

Grafik: KMU Forschung Austria