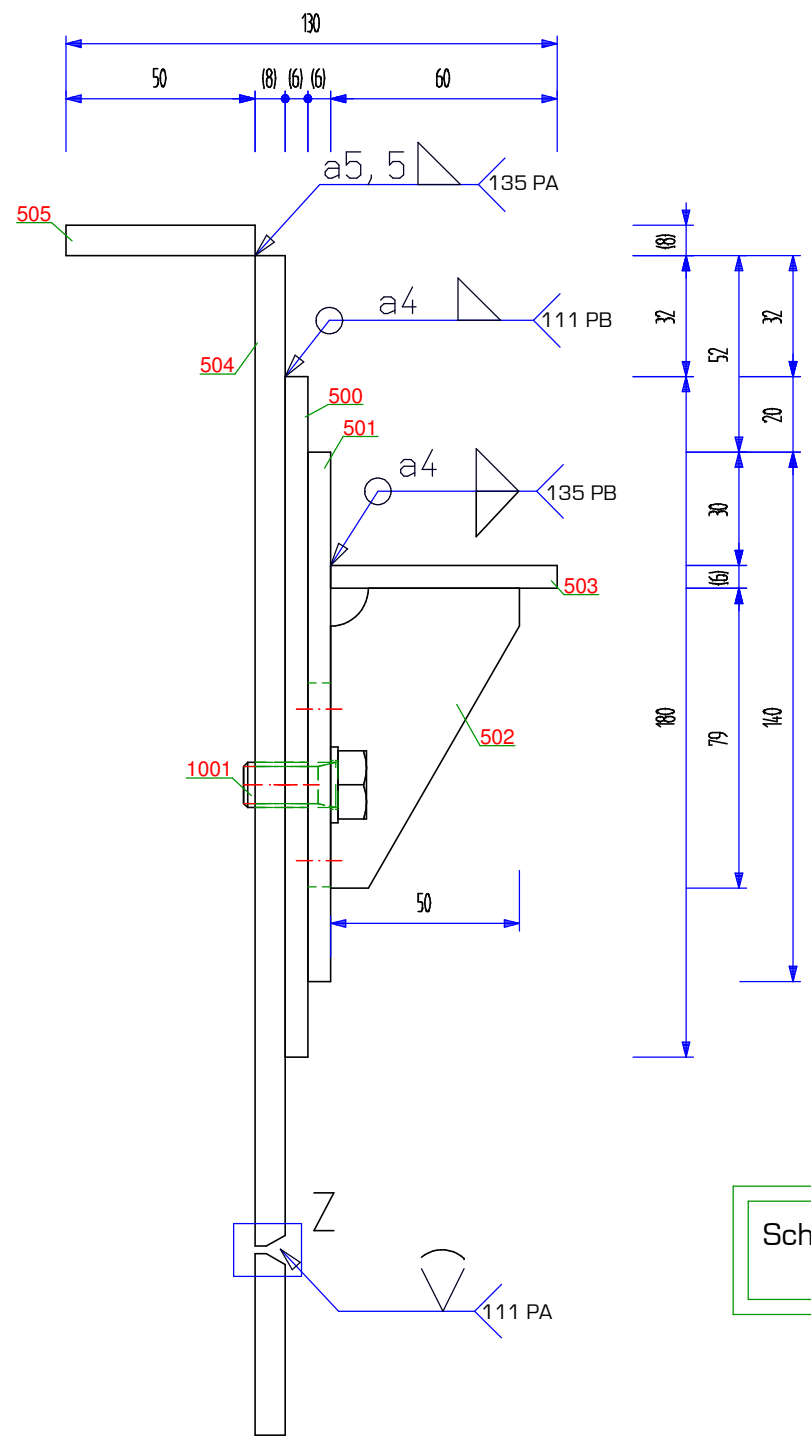
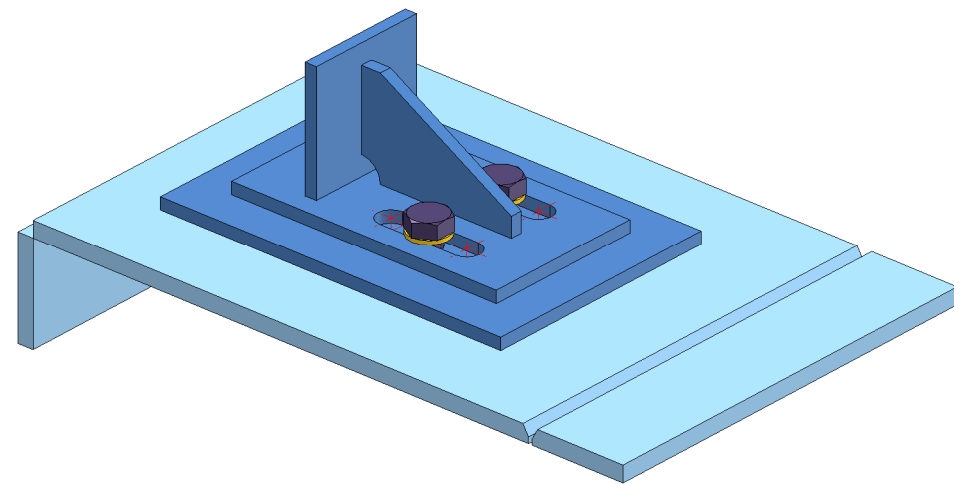
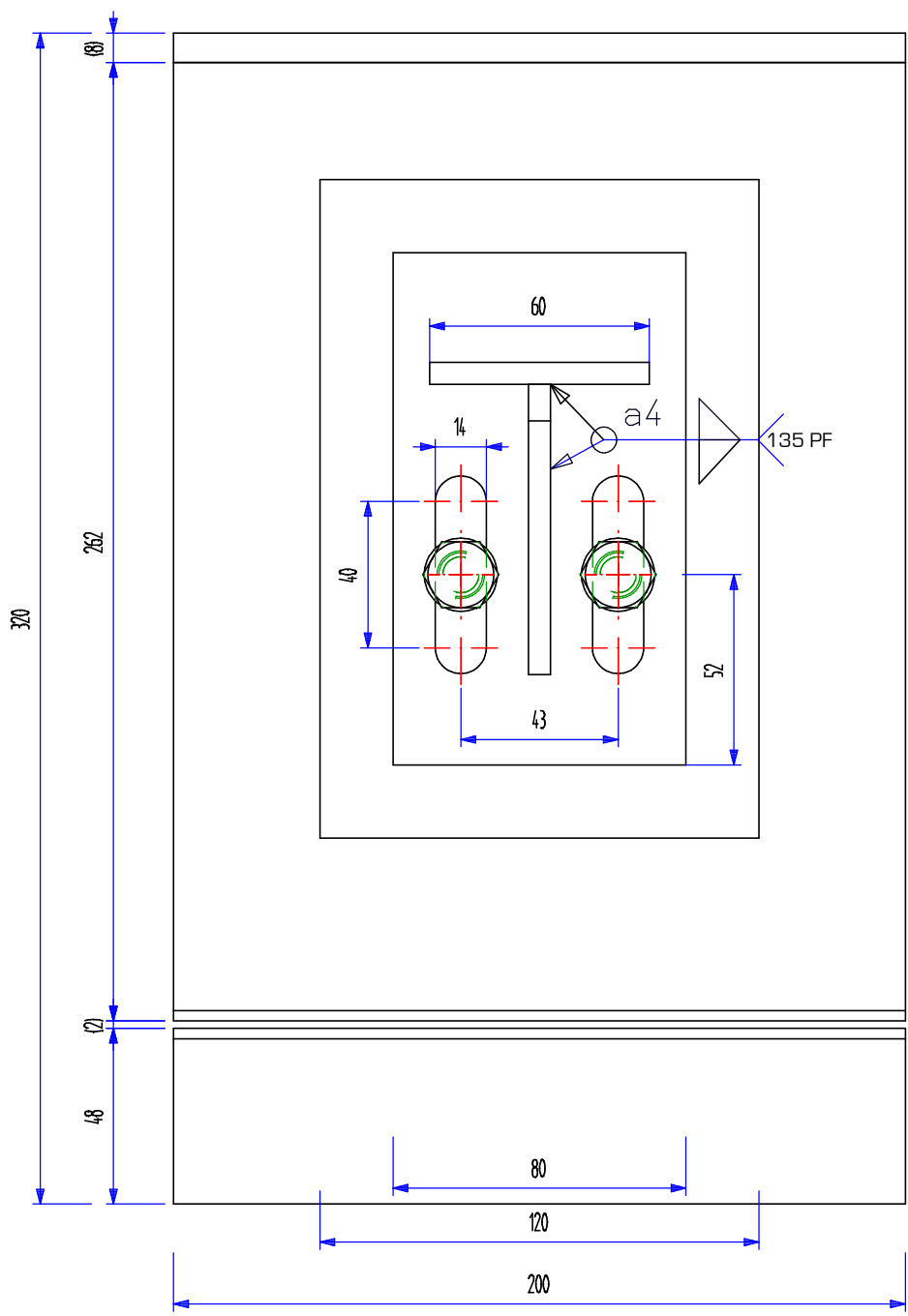
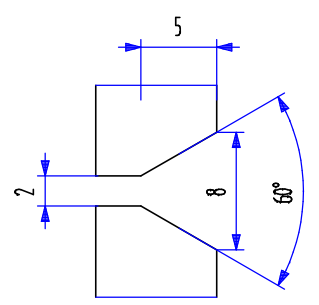


Ansatzstellen dürfen geschliffen werden (Wurzel) von der Schweißseite, An- und Auslaufbleche verwenden



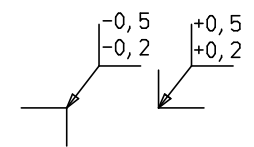
Z (2:1)



Schweisszusätze 111 EN ISO 2560-A E425B42H5 EV50
135 EN ISO 14341-AG424M21 3Si1 Ø1,0

Freimasstoleranzen EN 22768 Ti

allgemeine Toleranzen DIN ISO 2768 m/K				-	-	-	-
Maße und Toleranzen geprüft von	Datum	Name	%	-	-	-	-
geschweißt von				-	-	-	-
Schweißnaht-sichtprüfung				-	-	-	-
Projekt:	Bundeslehrlingswettbewerb			Index	Änderung	Datum	Name
Zusatztext/Lv-Pos.:	Stahlbau			EN ISO 5817 Bewertungsgruppe D			
Planinhalt:	Übungsstück			EXC	Klasse		
Projektnummer:	-			Bearb.	Datum	Name	
				Gepr.	06.08.2018	AH	
				Maßstab:	2:1, 1:2		
				Oberflächenbehandlung:	roh		
				Blatt.Nr.:	UE01		



Der Entwurf ist geistiges Eigentum des Planers und urheberrechtlich geschützt. Vervielfältigungen und Weitergabe an Dritte erfolgt nur mit ausdrücklicher Genehmigung des Planverfassers. Bei Mißbrauch bleiben rechtliche Schritte vorbehalten !!