

Aktueller Status „Barriere-Check“ des ÖZIV, 26.3.2015

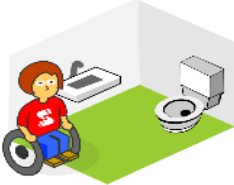
1. Die Plattform <http://www.barriere-check.at/> ist derzeit als Testversion gekennzeichnet. Die öffentliche Publikation soll in ca. 3 Wochen via Presseausendung erfolgen.
2. Bis zur öffentlichen Publikation werden die Inhalte für die Sparte Verkehr eingepflegt sein, an der Sparte Tourismus wird derzeit noch gearbeitet. Sie soll aber in weiterer Folge ebenfalls mit diesem Tool abgedeckt werden.
3. Folgende Änderungen wurden seit der letzten Präsentation vorgenommen:

Kontextsensitive Informationen schon beim Ausfüllen:

Bei Anklicken einer Antwort erscheint in der rechten Bildschirmhälfte eine Erläuterung, entweder als Text oder als Skizze:

1 Barrierefreies WC

Hier finden Sie wichtige Aspekte eines barrierefreien WC.



Wesentliche Aspekte sind:

- Stufenlose Erreichbarkeit
- Ausreichende Türgröße
- Notwendige Bewegungsflächen im WC
- Haltegriffe
- Notrufsystem

Erreichbarkeit

!! Das WC ist stufenlos erreichbar

Stufenlose Erreichbarkeit:
Klarerweise soll ein barrierefreies WC auch ohne Stufen erreichbar sein. Nur so ist gewährleistet, dass es selbstständig zu nutzen ist.

2 Raumgröße

Die Tür ist leichtgängig

!! Die Tür ist mindestens 80 cm breit

Der Raum ist kleiner als 165x215 cm

Der Raum ist mindestens 165x215 cm

Der Raum ist mindestens 220x215 cm

Dieser Raum ist kleiner als 165 x 215 cm und somit nicht normgerecht.

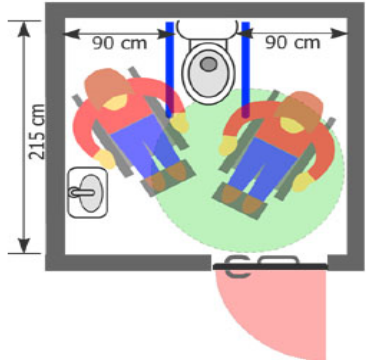
Die Önorm 1600 unterscheidet unterschiedliche Mindestraumgrößen:
Für ein einseitig anfahrbares WC sind mindestens 165x215 cm vorzusehen.
Für ein beidseitig anfahrbares WC sind 220 x 215 cm einzuplanen.

3 Anfahrbarkeit

Links vom WC (Muschel) ist mindestens 90 cm Platz

Rechts vom WC (Muschel) ist mindestens 90 cm Platz

Barrierefreies WC
Beidseitig anfahrbar
220 cm



90 cm

90 cm

215 cm

4 Ausstattung

Es existieren stabile Haltegriffe auf beiden Seiten

Es gibt ein Waschbecken, welches unterfahrbar ist

Das Waschbecken ist mit einem Einhandmischer ausgestattet

Seifenspender und Handtücher (Papierhandtücher) sind höchstens in 110 cm Höhe

Hinweis auf mögliche Probleme im Informationsblatt:

Im abschließenden Informationsblatt erscheinen nach der Eingabeliste die als KO-Kriterium (mit 2 Rufzeichen gekennzeichneten) definierten Antworten mit einer genaueren Erläuterung unter dem Titel „Hinweis auf mögliche Mängel“. Dadurch soll der Fokus auf Elemente gelegt werden, auf die in weiterer Folge besonderes Augenmerk gelegt werden sollte.



WC

Barrierefreies WC

Erreichbarkeit

!! Das WC ist stufenlos erreichbar: **Nein**

Tür

!! Die Tür ist mindestens 80 cm breit: **Nein**

Raumgröße: **Der Raum ist mindestens 165x215 cm**

Anfahrbarkeit

Links vom WC (Muschel) ist mindestens 90 cm Platz: **Ja**

Ausstattung

Es existieren stabile Haltegriffe auf beiden Seiten: **Ja**

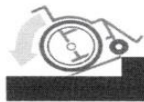
Es gibt ein Waschbecken, welches unterfahrbar ist: **Ja**

Das Waschbecken ist mit einem Einhandmischer ausgestattet: **Ja**

Seifenspender und Handtücher (Papierhandtücher) sind höchstens in 110 cm Höhe greifbar: **Ja**

!! Es existiert eine Notrufeinrichtung: **Nein**

Hinweise auf mögliche Mängel:



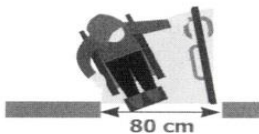
Mangel (nicht angekreuzt): Das WC ist stufenlos erreichbar: bei k.A (Keine Antwort)

Hinweis: Sie haben nicht angegeben, dass das WC stufenlos erreichbar ist. Offensichtlich dürfte hier ein Mangel Ihrer Barrierefreiheit vorliegen. Sie sollten versuchen, diesen Mangel bei den nächsten Renovierungsarbeiten zu beseitigen. Vorrübergehende Abhilfe könnte eine mobile Rampe bieten. Bedenken Sie aber, dass eine mobile Rampe nur eine Notlösung darstellt.



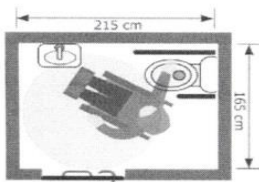
Mangel (nicht angekreuzt): Die Tür geht nach außen auf: bei k.A

Hinweis: Sie haben nicht angegeben, dass Ihre WC-Tür nach außen aufgeht. Bedenken Sie, dass eine WC-Tür, welche nach innen aufgeht, die Bewegungsfläche und den Wendekreis innerhalb des WCs einschränkt. Sie sollten versuchen, diesen Mangel umgehend zu beheben.



Mangel (nicht angekreuzt): Die Tür ist mindestens 80 cm breit: bei k.A

Hinweis: Sie haben nicht angegeben, dass Ihre Tür mindestens 80 cm breit ist. Laut ÖNorm B1600 sind 80 cm jedoch die Mindestbreite einer WC-Tür. Dies ergibt sich aus dem Platzbedarf für Rollstühle oder Menschen mit Krücken.



Mangel (angekreuzt): Der Raum ist kleiner als 165x215 cm: Ja

Hinweis: Die Raumgröße Ihres WCs entspricht nicht der aktuellen ÖNorm B1600. Hier sind mindestens 165x215 cm vorgeschrieben. Sie sollten versuchen, diesen Mangel bei den nächsten Renovierungsarbeiten zu beseitigen.

Mangel (nicht angekreuzt): Es existiert eine Notrufeinrichtung: k.A

Hinweis: Sie haben nicht angegeben, eine Notrufeinrichtung zu haben. Diese ist jedoch unbedingt nötig. Bitte beheben Sie diesen Mangel.

4. Hinweis auf weiterführende Unterstützung der Landeskammern:

Im abschließenden Informationsblatt wird mit dem Text „: Für weitere Informationen und Unterstützung wenden Sie sich bitte an Ihre Landeskammer“ auf die folgende Produktseite auf WKO.at verlinkt.

Service Interessenvertretung Meine Branche Wir über uns

Home / Service / Unternehmensführung, Finanzierung und Förderungen / Beratung zur Barrierefreiheit

Alle Themen

- Arbeitsrecht und Sozialrecht
- Außenwirtschaft
- Bildung und Lehre
- Gründung und Nachfolge
- Innovation und Technologie
- Steuern
- Umwelt und Energie
- Unternehmensführung, Finanzierung und Förderungen
 - ☐ eBusiness
 - ☐ Förderungen
 - ☐ Unternehmensrechnung
 - ☐ Unternehmensführung
- Verkehr und Betriebsstandort
- Wirtschaftsrecht und Gewerberecht
- WKO Mitgliedschaft

Information Beratung und Unterstützung Online Services Veranstaltungen

Beratung zur Barrierefreiheit

Ihre Wirtschaftskammer bietet Ihnen eine erste Orientierung zum Thema Barrierefreiheit in rechtlicher und baulicher Hinsicht.

In eventuellen Schlichtungsverfahren unterstützen wir Sie gerne.

Kontaktieren Sie uns , wir helfen Ihnen gerne weiter.

Kontakt
Wir sind für Sie da!

Wirtschaftskammer Burgenland ☎ Telefon: +43 5 90 907 - 4710 ✉ E-Mail: josef.stiglitz@wkbgl.at	Wirtschaftskammer Kärnten ☎ Telefon: +43 5 90 9040 - 777 ✉ E-Mail: sofortservice@wkk.or.at
Wirtschaftskammer Niederösterreich ☎ Telefon: +43 2742 8510 - 17100 ✉ E-Mail: rechtsmanagement@wknoe.at	Wirtschaftskammer Oberösterreich ☎ Telefon: +43 5 90 9090 ✉ E-Mail: service@wkooe.at
Wirtschaftskammer Salzburg ☎ Telefon: +43 662 8888 - 342 ✉ E-Mail: fhirmsberger@wks.at	Wirtschaftskammer Steiermark ☎ Telefon: +43 316 601 - 601 ✉ E-Mail: rechtsservice@wkstmk.at
Wirtschaftskammer Tirol ☎ Telefon: +43 5 90 905 - 1299 ✉ E-Mail: alois.schellhorn@wktiro.at	Wirtschaftskammer Vorarlberg ☎ Telefon: +43 5522 3050 - 291 ✉ E-Mail: knall.sebastian@wkv.at
Wirtschaftskammer Wien ☎ Telefon: +43 1 514 50 - 1070 ✉ E-Mail: diversity@wkw.at	

24.3.2015

→ Dieser Beitrag ist hilfreich.

26.03.2015/Christian Dosek