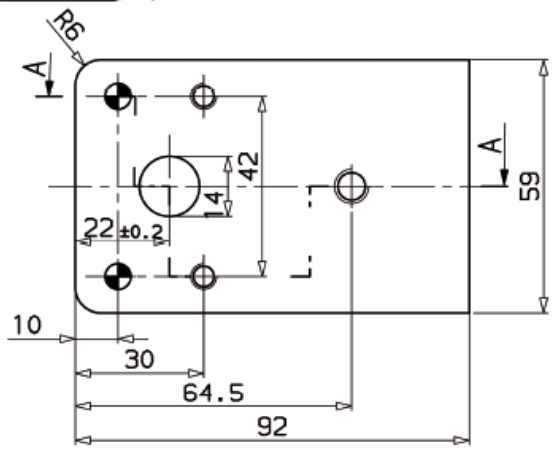
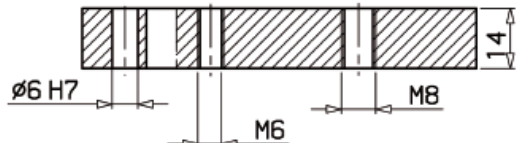


Pos. 1  $\sqrt[32]{}$  mit Teil 2 gebohrt und gerieben

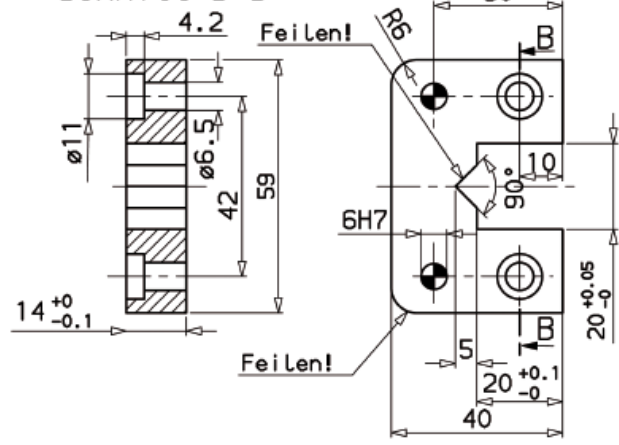


Schnitt A-A

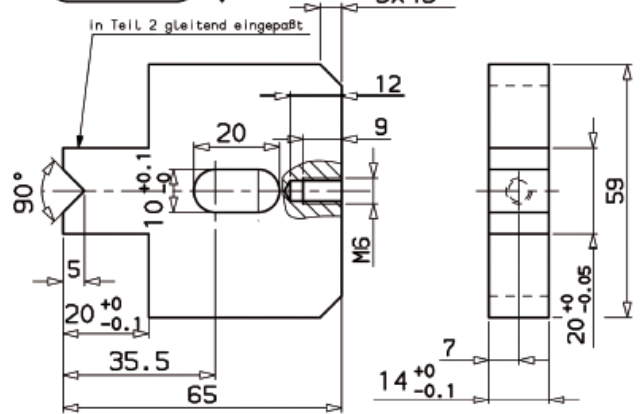


Pos. 2  $\sqrt[32]{}$  mit Teil 1 gebohrt und gerieben

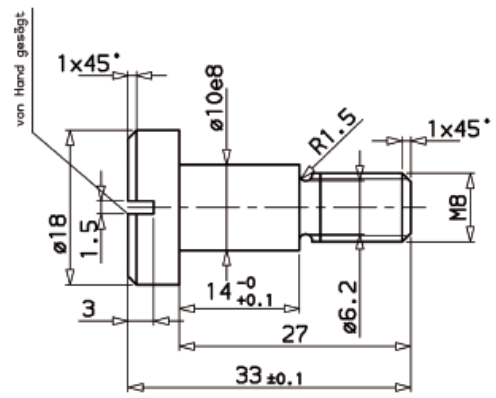
Schnitt B-B



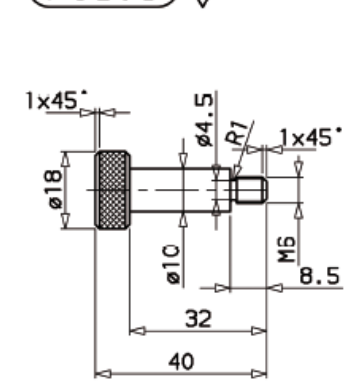
Pos. 3  $\sqrt[32]{}$



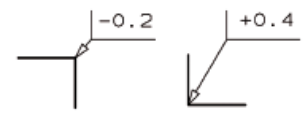
Pos. 4  $\sqrt[32]{}$  M 2:1



Pos. 5  $\sqrt[32]{}$



Bei Pos. 2 und 3 obere Sichtfläche Kreuzstrich



 <b>WIRTSCHAFTSKAMMER WIEN</b> DIE INDUSTRIE		Allgemeintoleranz für Längen- und Winkel nach ISO 2768-m															
		GRENZMAßE FÜR LÄNGENMAßE Nennbereich in mm					ISO 2768					WINKELTOL. Länge d. kürzeren Schenkels					
Maßstab	1:1	Datum	18.01.10	Name	---	F	±0,05	±0,05	±0,1	±0,15	±0,2	±0,3	±1°	±0°'30"	±0°'20"	±0°'10"	±0°'5'
Quellstabs	---	Änderung	---	Datum	---	M	±0,1	±0,1	±0,2	±0,3	±0,5	±0,8	±1°'30"	±1°	±0°'30"	±0°'15"	±0°'10"
						C	±0,2	±0,3	±0,5	±0,8	±1,2	±2	±3°	±2°	±1°	±0°'30"	±0°'20"
Paßmaß										Abmaße							
ø10e8										-0.025							
ø6H7										-0.047							
										+0.012							
										0							
Spannvorrichtung																	
Ersetzt F.																	
Ersetzt d.																	