



*#allesaußergewöhnlich*

BERND ZWATTENDORFER

# USE CASE PRAXIS QUERKOPF

MIT SPRACHMODELLEN ZU MEHR EFFIZIENZ IM SOZIALBEREICH

18.11.2025



# WER SIND WIR?

- 2014 als Einzelunternehmen gegründet
- Unternehmen im Sozialbereich
- ca. 80 Mitarbeiter:innen
- 4 Standorte
- Multikulturelles & multiprofessionelles Team

Praxis Querkopf



Stefanie Zwattendorfer

# **WAS TUN WIR?**

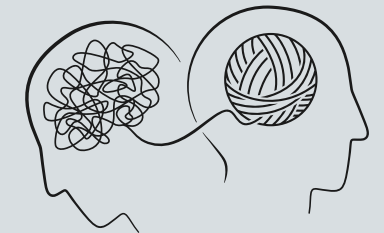
**AMBULANTE FAMILIENINTENSIVBETREUUNG**



**PSYCHOLOGISCHE BERATUNG & DIAGNOSTIK**



**PSYCHOTHERAPIE**



**ERWACHSENENBILDUNG**







# ARBEITSALLTAG IN DER AMBULANTEN FAMILIENBETREUUNG

SELBSTORGANISATION

BETREUUNG UND BERATUNG

TELEFONIEREN

AUTO FAHREN

DOKUMENTATION



# DOKUMENTATION ALS HERAUSFORDERUNG IM SOZIALBEREICH

## WÖCHENTLICHE UPDATES

an fallführende Sozialarbeiter:innen

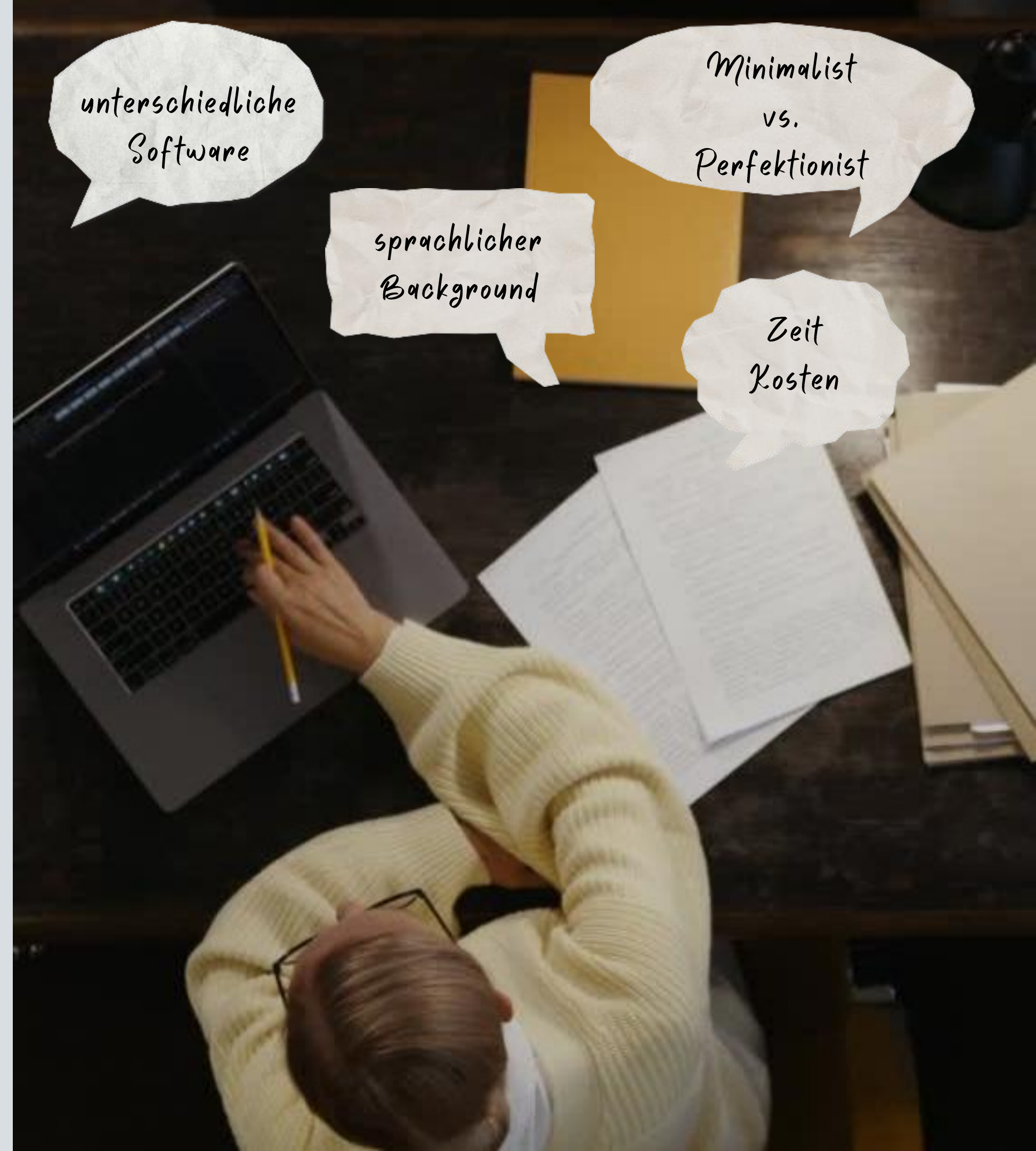
## MONATLICHE BETREUUNGSDOKUMENTATION

mit Tätigkeitsbericht pro Termin

## EINGANGSBERICHT SOZIALE DIAGNOSTIK

## HALBJAHRESBERICHT

## ABSCHLUSSBERICHT





# IDEE

## OPTIMIERUNG DER SOZIALEN DIAGNOSTIK MITTELS **KI - UNTERSTÜTZUNG**

### KI4LIFE KMU Digitalisierungs-Scheck

**Fragestellung:** Ist es möglich und wie gut funktioniert es?

**Wunsch:** Effizienz Steigerung

- weniger Zeitaufwand und Ressourcensteigerung (Speech-to-Text, Bulled Points, Ignorieren von Rechtschreibung- und Grammatik)
- geringere Kosten
- mehr Zeit für die Betreuung





Paul Lackenbacher | Elisabeth Kavalier

## Praxisbuch Inklusionschart- Familiendiagnostik

Das IC4 in der Kinder- und  
Jugendhilfe

Mit  
Online-Materialien

QUERKOPF  
www.querkopf.at

BELTZ JUVENTA

Achse 1

Personenbezogene Daten (Rechtsstatus)

Datum:	
Sozialarbeiter:in:	
Behörde:	
Familienintensivbetreuer:in:	
Maßnahme:	
Start der Maßnahme:	
Voraussichtliches Ende:	

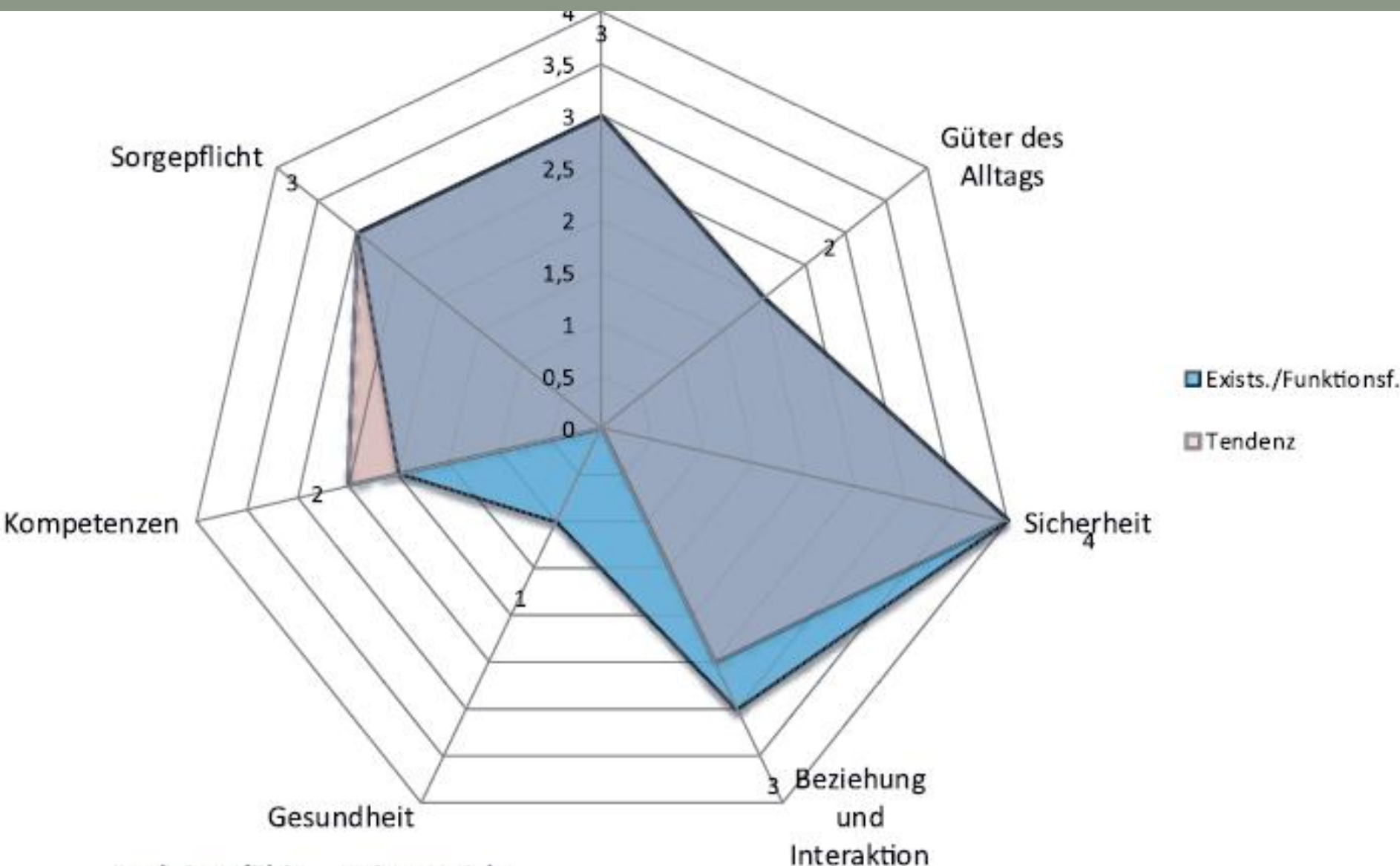
  

Minderjährige:r:	
Name:	
Frühere Namen:	
Geb. Datum:	
Wohnhaft:	
Schule/KIGA:	
Staatsbürgerschaft:	
Obsorgeträger:in:	
Mitversichert bei:	

Minderjährige:r:	
Name:	
Frühere Namen:	
Geb. Datum:	
Wohnhaft:	
Schule/KIGA:	
Staatsbürgerschaft:	
Obsorgeträger:in:	
Mitversichert bei:	

Chart IC4									
in Funktionen		Teilhaber		Finanzieller Druck		Informationen		Aktionen	
1	2	3	4	5	6	7	8	9	10



Auch weitere für die Hilfeplanung relevante Daten können auf einen Blick abgelesen werden. So ist die derzeitige Situation im Bereich *Güter des Alltags* als mangelhaft eingestuft worden. Ebenso wird im Säulendiagramm (links unten) ersichtlich, dass hier derzeit noch keinerlei Unterstützungsleistung besteht

# WAS IST SOZIALE DIAGNOSTIK UND WIE FUNKTIONIERT SIE?

Systematische Erhebung und Bewertung sozialer  
Daten (z.B. Finanzen, Gesundheit, Wohnen, etc.)

**Ziel: Notwendigkeit, Dringlichkeit und Intensität  
sozialarbeiterischer Interventionen ableiten**

## ABLAUF

- Erhebung mittels mündlichen Fragebogens
- Übertragung in ein Excel-Sheet und Auswertung
- Berichts-Erstellung (Word)
- Weiterleitung und Archivierung (Online Tool)

# UMSETZUNG DER SOZIALEN DIAGNOSTIK MITTELS KI-UNTERSTÜTZUNG

## Auswahl des LLM-Models

### Pre-Processing:

- Bearbeitung Excel-Sheet für automatisiertes Einlesen
- Datenschutz-Optimierung

### KI-Input:

- Spezifisches Prompt
- Bericht-Template, existierende Berichte (anonymisiert), Fachbuch Soziale Diagnostik, Excel-Sheet

### Output:

- KI-generierter Bericht







# HERAUSFORDERUNGEN

- Uneinheitliche Excel-Strukturen
- sensible Daten (Anonymisierung bzw. Pseudonymisierung)
- Wo werden die Daten verarbeitet (lokales LLM)
- Prompting (Kontext, Rolle, Aufgabe etc.)



# LESSON LEARNED

Es funktioniert teilweise sehr gut, **ABER**

- Nicht zu unterschätzender Aufwand für das Pre-/Post-Processing.
- Sensible Daten und KI sind immer noch eine offene Baustelle.
- Unterschiedliche Ergebnis-Qualität bei gleichen Prompts.
- Evaluierung der Ergebnisse: Wurden Fakten verändert oder wichtige Schlussfolgerungen weggelassen? (Mensch vs. Maschine)
- Tagge ich das Dokument als KI-unterstützt -> Was denkt der Empfänger?
- Dokument-Freigabe: Qualitätskontrolle vs. Bequemlichkeit
- Wie binde ich KI-Unterstützung in ein bestehendes (Dokumentations-)System ein, das ich nicht selbst verändern kann?



„KÜNSTLICHE INTELLIGENZ  
KANN DATEN ORDNEN.  
NUR EMPATHIE KANN SIE  
VERSTEHEN.“

*#allesaußergewöhnlich*

[www.querkopf-zentrum.at](http://www.querkopf-zentrum.at)  
[www.praxis-querkopf.at](http://www.praxis-querkopf.at)