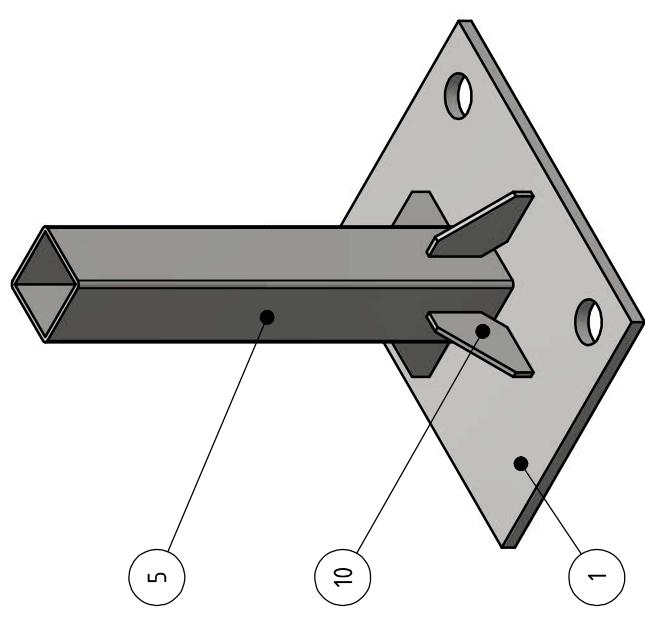
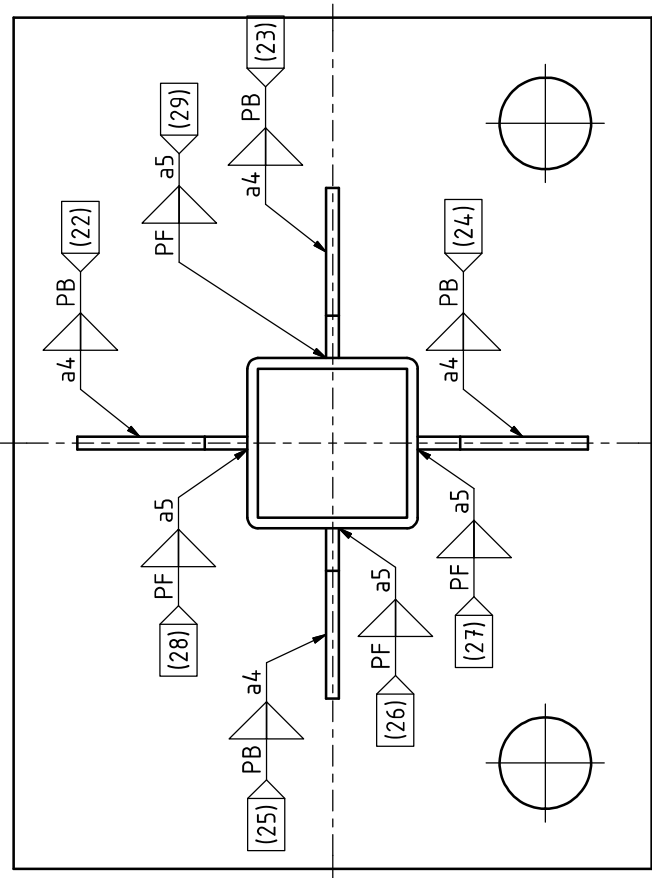
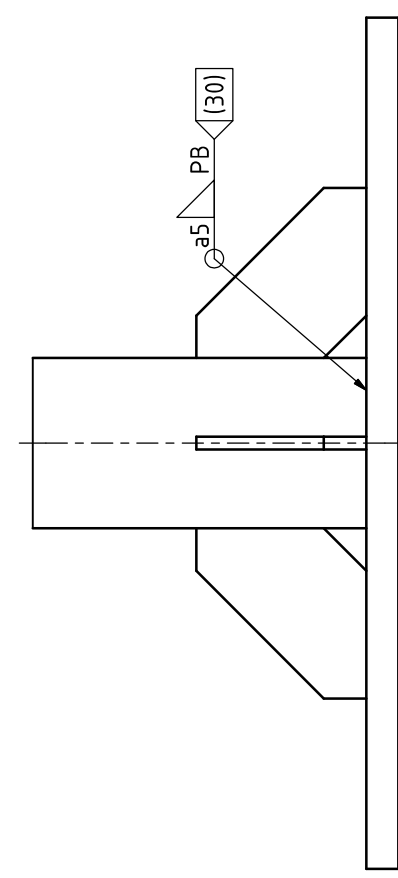


Unregelmäßigkeiten nach EN ISO 5817	Kandidat:	BL WB MT - Schweißtechnik
Unregelmäßigkeiten	Bewertungsgruppe	Projekt: Schweißkonstruktion
zu große Kehlnahtdicke	C	Bauteil:
Nahtüberhöhung	C	Baugruppe:
Ansätze und Gleichmäßigkeit	B	Position: Werkstoff:
Übergänge und Einbrandkerben	C	Stück: 1 Rohmaß:
		Blatt 1/5

<b>WKO</b> WIRTSCHAFTSKAMMER TIROL	Kennnummer:	
Gezeichnet: 20.05.2015 MG	Name:	
Allgemeintoleranz ISO 13920-A	Maßstab:	
EDV Nummer: F:\01-Metallwerkstätten\Bildungsarbeiten\BLWB_Schweißtechnik\Meurer_Ordnen_Schweißkonstruktion.dwg		



Schweißnahteinzelheiten	
Schweißnahtnummer	Ausführung
(22)	135 P FW FM1 S t6,0 PB
(23)	135 P FW FM1 S t6,0 PB
(24)	135 P FW FM1 S t6,0 PB
(25)	135 P FW FM1 S t6,0 PB
(26)	135 P FW FM1 S t6,0 PF
(27)	135 P FW FM1 S t6,0 PF
(28)	135 P FW FM1 S t6,0 PF
(29)	135 P FW FM1 S t6,0 PF
(30)	135 T FW FM1 S t5,0 D80,0 PB

10	4	1.0036				
5	1	1.0036				
1	1	1.0036				
Pos Stk	Benennung	Material	Norm	Rohmaße	Bemerkung	

**WKO** WIRTSCHAFTSKAMMER TIROL  
Kandidat:

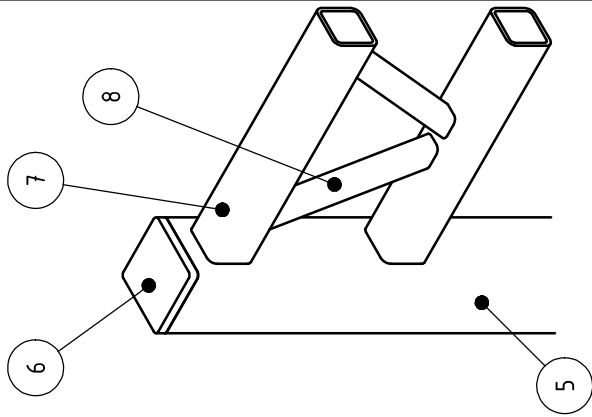
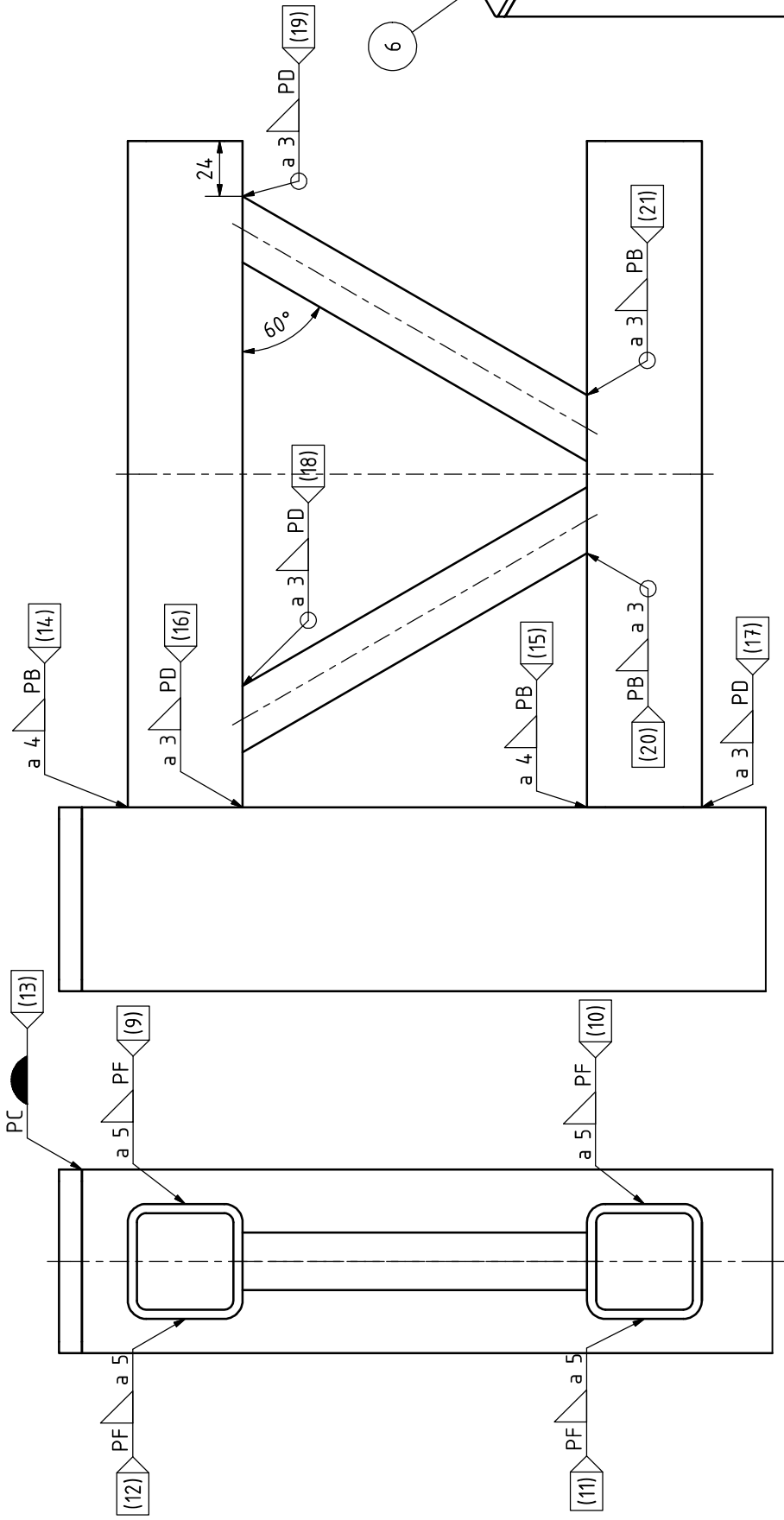
Projekt: Schweißkonstruktion  
Bauteil:  
Baugruppe:

Gezeichnet: 24.09.2015 MG  
Allgemeintoleranz ISO 13920-A

Projektion

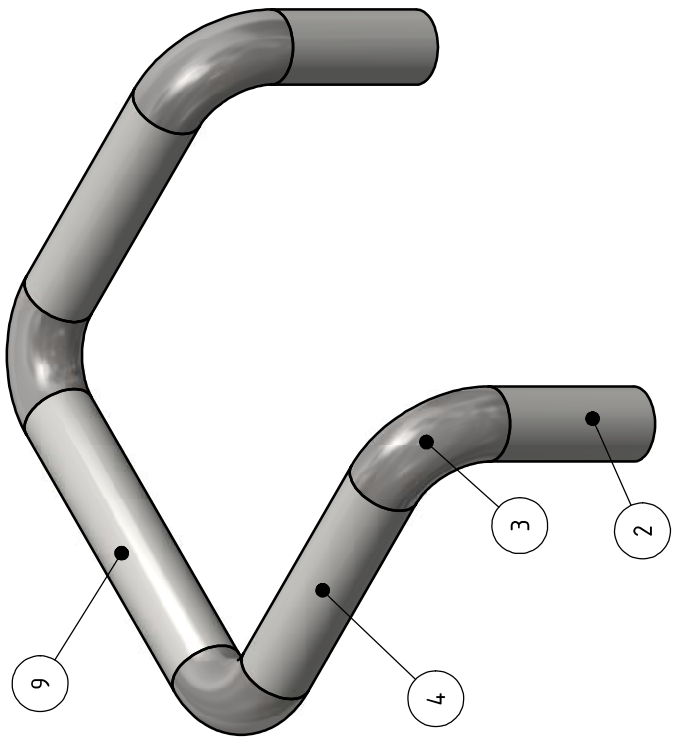
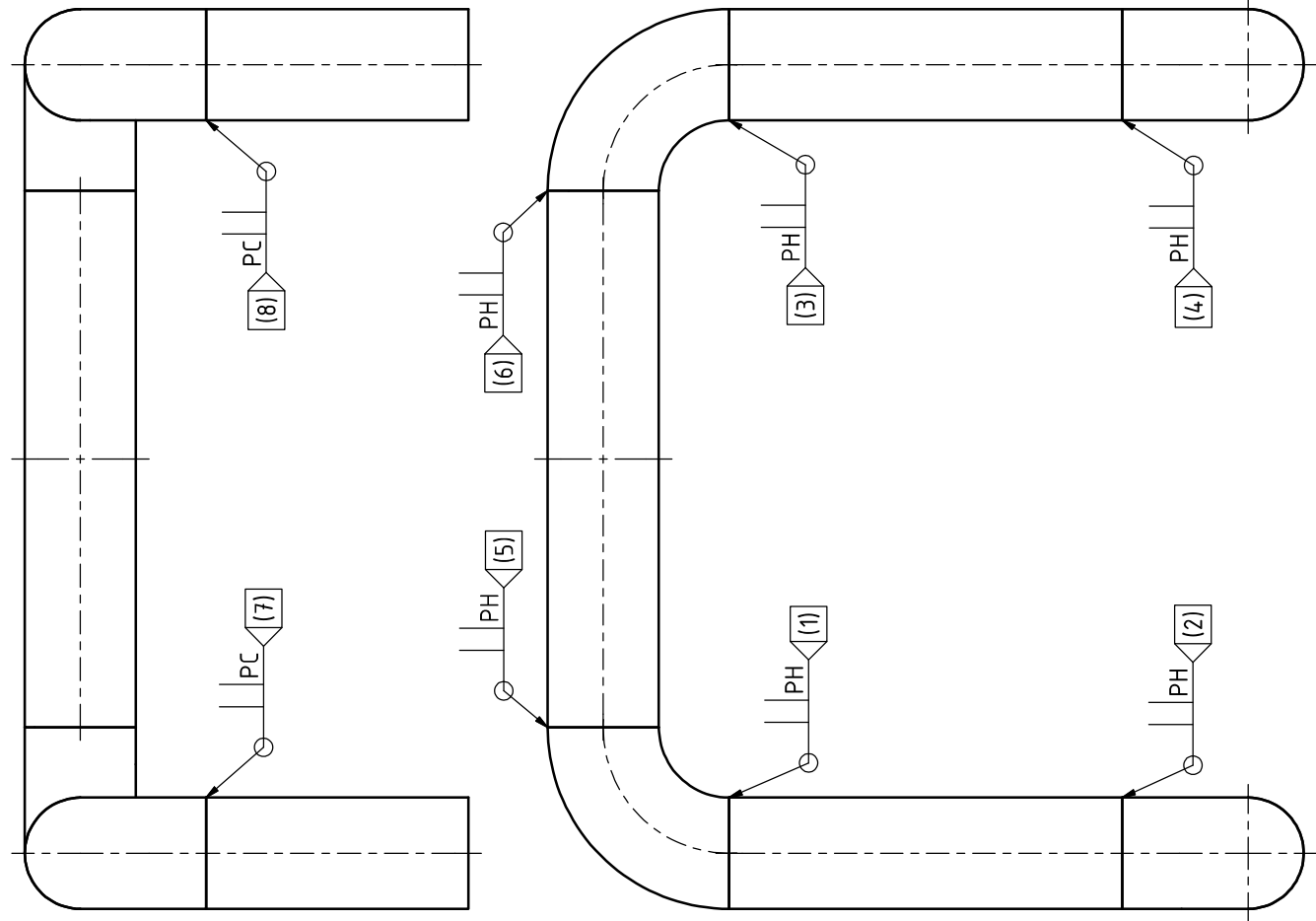
Maßstab

Position: Werkstoff: Blatt 2/5  
Stück: 1 Rohmaß:



Schweißnahteinzelheiten	
Schweißnahtnummer	Ausführung
(9)	111 P FW FM1 t4,0 PF
(10)	111 P FW FM1 t4,0 PF
(11)	111 P FW FM1 t4,0 PF
(12)	111 P FW FM1 t4,0 PF
(13)	111 P BW FM1 t5,0 PC
(14)	111 P FW FM1 t4,0 PB
(15)	111 P FW FM1 t4,0 PB
(16)	111 P FW FM1 t4,0 PD
(17)	111 P FW FM1 t4,0 PD
(18)	111 P FW FM1 t2,5 PD
(19)	111 P FW FM1 t2,5 PD
(20)	111 P FW FM1 t2,5 PB
(21)	111 P FW FM1 t2,5 PB

8	2	1.0036							
7	2	1.0036							
6	1	1.0036							
5	1	1.0036							
Pos Stk	Benennung	Material	Norm	Rohmaße	Bemerkung				
Kandidat:									
Kennnummer:									
Name:									
Datum: 01.07.2015 MG									
Allgemeintoleranz ISO 13920-A									
Projektion			Maßstab		Blatt 3/5				
<b>BLWB MT - Schweißtechnik</b> Projekt: Schweißkonstruktion Bauteil: Formrohr E Baugruppe:									
Position:			Werkstoff:		Blatt 3/5				
Stück:			Rohmaß:						



Schweißnahteinzelheiten	
Schweißnahtnummer	Ausführung
(1)	14,1 T BW FM5 s2,0 D42,4 PH ssgb
(2)	14,1 T BW FM5 s2,0 D42,4 PH ssgb
(3)	14,1 T BW FM5 s2,0 D42,4 PH ssgb
(4)	14,1 T BW FM5 s2,0 D42,4 PH ssgb
(5)	14,1 T BW FM5 s2,0 D42,4 PH ssgb
(6)	14,1 T BW FM5 s2,0 D42,4 PH ssgb
(7)	14,1 T BW FM5 s2,0 D42,4 PC ssgb
(8)	14,1 T BW FM5 s2,0 D42,4 PC ssgb

Pos	Stk	Benennung	Material	Norm	Rohmaße	Bemerkung
9	1		1.4.301			
4	2		1.4.301			
3	4		1.4.301			
2	2		1.4.301			

**WKO** WIRTSCHAFTSKAMMER TIROL  
Kandidat:

Projekt: **BLWB MT - Schweißtechnik**

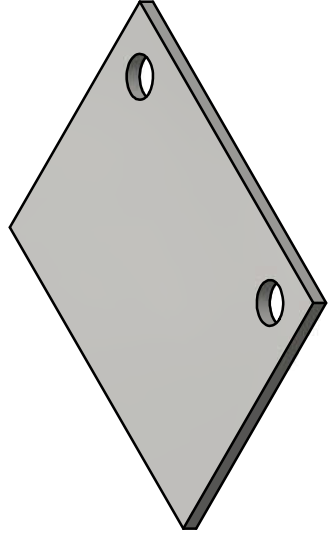
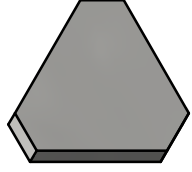
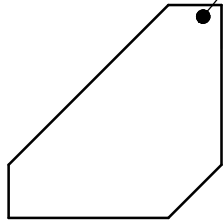
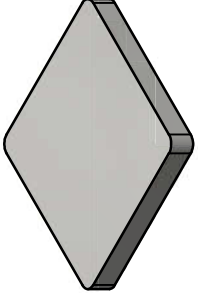
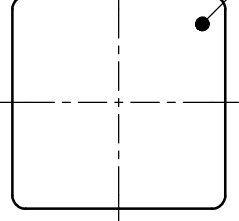
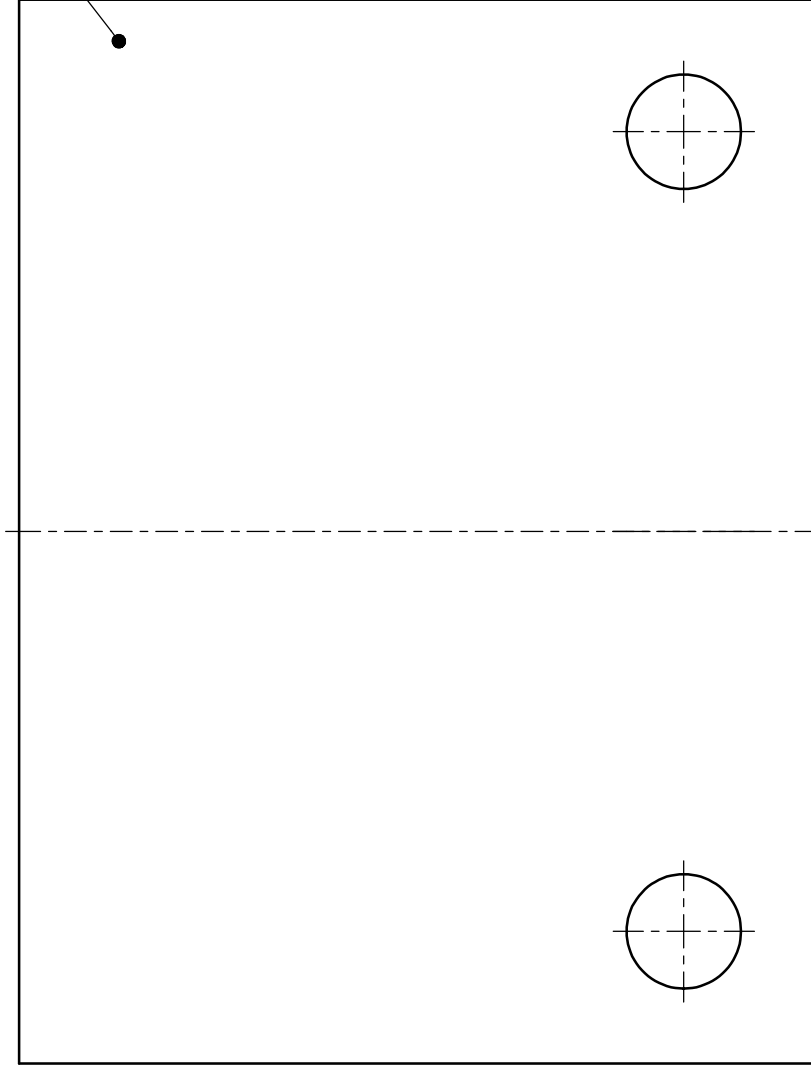
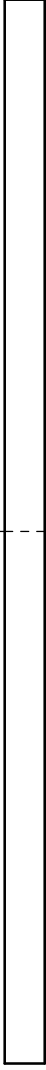
Kennnummer: Projekt: Schweißkonstruktion  
Bauteil: Rohrbogen  
Baugruppe:

Datum: \_\_\_\_\_ Name: \_\_\_\_\_  
Gezeichnet: 13.05.2015 MG  
Allgemeintoleranz ISO 13920-A

Projektion: Maßstab: \_\_\_\_\_  
Position: Werkstoff: \_\_\_\_\_  
Stück: \_\_\_\_\_ Rohmaß: \_\_\_\_\_

Blatt 4/5

EDV Nummer: F:\01-Metallwerkstätten\Bildungsarbeiten\BLWB\Schweißtechnik\Meier-Ortner\Rohrbogen.dwg



10	4	1.0036							
6	1	1.0036							
1	1	1.0036							
Pos	Stk	Benennung	Material	Norm	Rohmaße	Bemerkung	<b>WKO</b> WIRTSCHAFTSKAMMER TIROL Kandidat: Kennnummer: Datum: 13.05.2015 Name: MG Allgemeintoleranz ISO 13920-A Projekt: BLWB MT - Schweißtechnik Bauteil: Schweißkonstruktion Baugruppe: Projektion:  Maßstab: Werkstoff: Stück: Rohmaß: Blatt 5/5		