

WILLKOMMEN ZUM ERSTEN

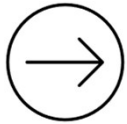
MINA Impulsfrühstück



MINA - Mittelstand nachhaltig transformieren ist eine Kooperation des Unternehmensnetzwerks Verantwortung zeigen! mit Wirtschaftskammer Kärnten und Land Kärnten.

Was erwartet Sie heute

Drei Unternehmen reden über die Notwendigkeit von Ressourcenschonung, soziale Verantwortung, glaubwürdige Kommunikation und den richtigen Umgang mit EU-Regularien.



Ziel ist es, dass mittelständische Unternehmen unterschiedlicher Branchen voneinander lernen und sich durch den Austausch mit anderen weiter entwickeln, Erfahrungen und Perspektiven teilen.

Im Kreis gleichgesinnter Unternehmen geht es leichter.



MINA – ein
unabhängiges Lernnetz
in Kooperation von:

VERANTWORTUNG
ZEIGEN **VZ**

WKO –
WIRTSCHAFTSKAMMER KÄRNTEN

LAND  KÄRNTEN

klima+
energie
fonds

Der Blick aufs Detail

Begrüßung durch das MINA-Team und die Gastgeberin Astrid Legner, Vizepräsidentin der WK Kärnten

Vorstellung des MINA-Lernnetzes für KMU und die Austauschformate ab 09/2025

- Impuls 1 | Macht nachhaltiges Bauen Sinn?**
Stefan Oberhauser (Geschäftsführer Riedergarten Bauträger)
- Impuls 2 | Nachhaltigkeit als gemeinsame Verantwortung –
Zwischen Überzeugung und Verpflichtung: Ein Praxisblick aus der Industrie**
Silvia Schneeweiss (Nachhaltigkeitsmanagerin HASSLACHER Gruppe)
- Impuls 3 | Gefährlich ehrlich – wie geht das?**
Josef Habich (Gründer und Eigentümer der Wimitz Brauerei)

In der Diskussion werden folgende Aspekte vertieft:

- Aktuelle regulatorische Entwicklungen
- Anforderungen an das eigene Unternehmen
- Chancen für das eigene Unternehmen

Kaffee und Frühstück und zwischenbetriebliche Gespräche



MINA – ein
unabhängiges Lernnetz
in Kooperation von:

VERANTWORTUNG
ZEIGEN VZ

WKO
WIRTSCHAFTSKAMMER KÄRNTEN

LAND  KÄRNTEN

klima+
energie
fonds

Begrüßung



Gastgeberin **Astrid Legner**
Vizepräsidentin der WK Kärnten



MINA – ein
unabhängiges Lernnetz
in Kooperation von:

VERANTWORTUNG
ZEIGEN **VZ**

WKO
WIRTSCHAFTSKAMMER KÄRNTEN

LAND  KÄRNTEN

klima+
energie
fonds

Kurzvorstellung

MINA Netzwerk

Iris Straßer
Geschäftsführerin
Netzwerk Verantwortung zeigen!
www.verantwortung-zeigen.at



MINA – ein
unabhängiges Lernnetz
in Kooperation von:

VERANTWORTUNG
ZEIGEN **VZ**

WKO
WIRTSCHAFTSKAMMER KÄRNTEN

LAND  KÄRNTEN

klima+
energie
fonds

Wer steht hinter MINA

MINA arbeitet in einer Kooperation von **Land Kärnten**, **Wirtschaftskammer Kärnten** und dem **Netzwerk Verantwortung zeigen!**, bei der jeder Partner seine Schwerpunkte, Rolle und Kompetenzen zur Förderung des nachhaltigen Wirtschaftens im Land einbringt.



Patrick Dramberger,
Land Kärnten Ökofit:
(0)50 536-18805
patrick.dramberger@ktn.gv.at

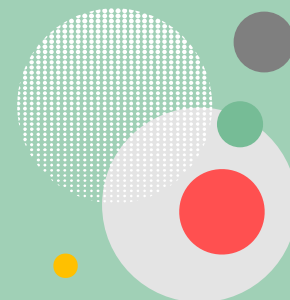


Verena Ogris,
WK Servicezentrum:
(0)5 90 90 4-709
verena.ogris@wkk.or.at



Iris Strasser,
Verantwortung zeigen! Netzwerk:
0463 202 662
iris.strasser@verantwortung-zeigen.at

Gemeinsames Anliegen ist der Aufbau und die Etablierung einer unabhängigen und branchenübergreifenden Plattform zur Förderung unternehmerischer Nachhaltigkeit in der Region.



MINA – ein
unabhängiges Lernnetz
in Kooperation von:

VERANTWORTUNG
ZEIGEN **VZ**

WKO
WIRTSCHAFTSKAMMER KÄRNTEN

LAND  KÄRNTEN

klima
energie
fonds

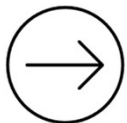
Ziel des MINA Lernnetzes

Ziel ist es, dass mittelständische Unternehmen unterschiedlicher Branchen voneinander lernen und sich durch den Austausch mit anderen weiter entwickeln, Erfahrungen und Perspektiven teilen. Im Kreis gleichgesinnter Unternehmen geht es leichter.

Das zwischenbetriebliche Lernnetz wendet sich an **Betriebe mit etwa 20 – 250 Mitarbeiter:innen**.

Angesprochen werden damit in erster Linie KMU quer durch alle Branchen.

Keine Kleinstunternehmen, EPU und Beratungsunternehmen.



Besonders gut passt MINA für Unternehmen, die

- große und internationale **Kunden** und Geschäftsbeziehungen haben
- sich im Wettbewerb mit Nachhaltigkeit **positionieren** wollen
- ihr bereits bestehendes Engagement besser **sichtbar** machen wollen
- nach einer Beratung / Förderung am Thema **dranbleiben** wollen
- **Finanzierungen** brauchen und an Ausschreibungen teilnehmen
- sich angesichts zunehmender externer **Risiken** gut aufstellen wollen
- ihr Team in der Bearbeitung mitnehmen wollen



MINA – ein
unabhängiges Lernnetz
in Kooperation von:

VERANTWORTUNG
ZEIGEN VZ

WKO
WIRTSCHAFTSKAMMER KÄRNTEN

LAND  KÄRNTEN

klima+
energie
fonds

Was sind die konkreten Themen

Umweltaspekte

Mobilität / CO₂: Förderung nachhaltiger betrieblicher Mobilität (Arbeitsweg & Dienstreisen)

Energie: Maßnahmen zur nachhaltigen Energienutzung oder -erzeugung

Ressourcen: Reduktion des CO₂-Fußabdrucks des Unternehmens

Produkt / Produktion: nachhaltige Aspekte in Produktgestaltung bzw. Produktionsprozessen

Büro: ressourcenschonender, umweltfreundlicher Arbeitsalltag (Büro, Küche, WC usw.)

Beschaffung / Lieferkette: Lieferantenmanagement

Abfall: Abfallmanagement

Wasser: sorgsamer Umgang

Mitarbeiterbezogene Aspekte

Vereinbarkeit von Familie und Beruf

Diversity und Inklusion: gute Zusammenarbeit von Personen verschiedenen Alters / Geschlechts / ethnischer, religiöser Zugehörigkeit

Frauen in Führungspositionen

Menschen mit Behinderung

Mitarbeiter:innenzufriedenheit und -einbindung

Aus- und Weiterbildungen

Gesundheit: Gesundheitsschutz und -vorsorge

Gesellschaft

Engagement: Unterstützung von Sozial-einrichtungen, Vereinen, Bildungseinrichtungen, wohltätige Zwecke

Kunden:innen

Kunden:innen: Berücksichtigung der Rechte und Bedürfnisse der Kund:innen

Kommunikation des Themas Nachhaltigkeit intern und extern

Lieferkette: Einhaltung von Sozial- und Umweltstandards

Unternehmensführung

Wissensvermittlung und Bewusstseinsbildung im Bereich NH

Klare Zuständigkeiten für NH

Strategie: NH findet sich in den Unternehmenswerten, Führungskräfte und Mitarbeiter:innen setzen sich dafür ein



MINA – ein unabhängiges Lernnetz in Kooperation von:

VERANTWORTUNG ZEIGEN VZ

WKO
WIRTSCHAFTSKAMMER KÄRNTEN

LAND KÄRNTEN

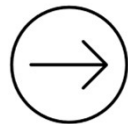
klima+
energie
fonds

Das Angebot

MINA bietet allen Unternehmen, die sich dem Lernnetz anschließen und deren Mitarbeitenden ein vielfältiges und unaufwendiges Jahresprogramm bestehend aus



- regelmäßige **online-Fachsessions**
- regelmäßige **physische Netzwerktreffen** (auch in Betrieben)
- Zugang zu Materialien und **Tools** für die praktische Umsetzung
- 1 gemeinsamer **Weiterbildungstag** pro Jahr für alle Partner



Beliebig viele Mitarbeiter:innen aus Ihrem Unternehmen können teilnehmen.

Zusicherung einer gewissen Verbindlichkeit der Mitwirkung über das Jahr.

Gestaltet mit den Unternehmen für die Unternehmen, aus der Praxis für die Praxis.
„Niemand muss etwas, jeder kann und darf alles.“



MINA – ein
unabhängiges Lernnetz
in Kooperation von:

VERANTWORTUNG
ZEIGEN **VZ**

WKO
WIRTSCHAFTSKAMMER KÄRNTEN

LAND **K** KÄRNTEN

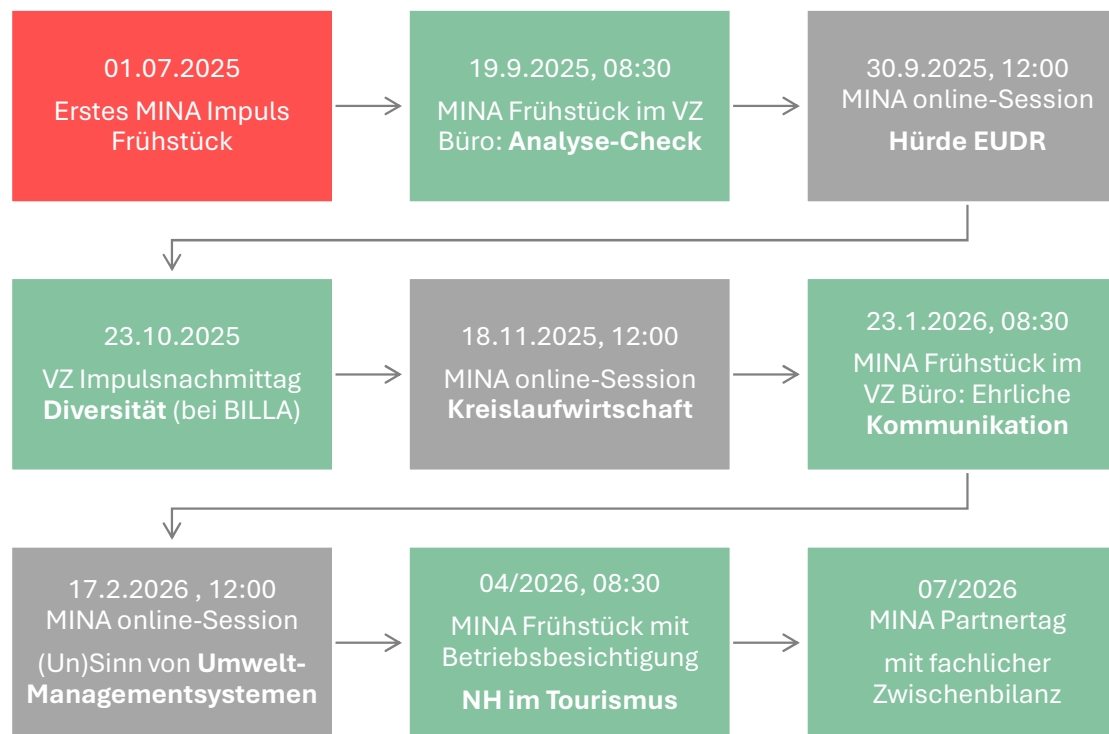
klima+
energie
fonds

Programm über das Jahr

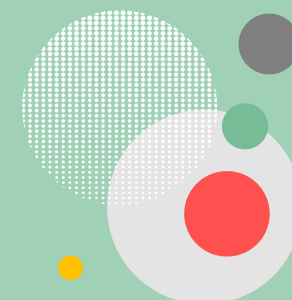
Geplant sind p.a.:

- **5 Lernnetztreffen**
- **3 online-Sessions**

Das Programm wird mit den und für die mitwirkenden Firmen thematisch gestaltet.



Gestaltet mit den Unternehmen für die Unternehmen, aus der Praxis für die Praxis.
„Niemand muss etwas, jeder kann und darf alles.“



MINA – ein unabhängiges Lernnetz in Kooperation von:

VERANTWORTUNG ZEIGEN **VZ**

WKO
WIRTSCHAFTSKAMMER KÄRNTEN

LAND  KÄRNTEN

 **klima+
energie
fonds**

Für die Umsetzung

LAND  KÄRNTEN

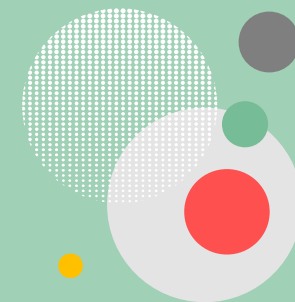


MINA wird (zunächst im Jahr 2025) durch das **Land Kärnten** und den **Klima- und Energie Fonds des Bundes** im Rahmen des **Regionalprogrammes ökofit Kärnten** kofinanziert. Dies ermöglicht die Umsetzung des hochwertigen MINA-Lernnetzes zu so geringen Kosten für die Unternehmen.

Geförderte Beratung – das MINA Lernnetz optional ergänzend – **einzelbetrieblich** mit dem Regionalprogramm ökofit

- 20 Beratungsmodule in 8 Beratungskategorien
- 50% Förderung der Beratungskosten
- Maximale Förderung je nach Beratungsmodul zwischen € 400 und € 8.000

Weitere Infos unter www.oekofit.at



MINA – ein unabhängiges Lernnetz in Kooperation von:

VERANTWORTUNG ZEIGEN 



LAND  KÄRNTEN



Einstieg, Kosten und Anmeldung

Keine Einstiegshürden, jedes mittelständische Unternehmen, das sich Themenfeld Nachhaltigkeit, ESG, CSR und Unternehmensverantwortung entwickeln möchte, kann teilnehmen.

Mitwirkung im Jahr 2025 für alle Unternehmen **kostenfrei**.

Ab 2026 Kosten / Mitgliedsbeitrag

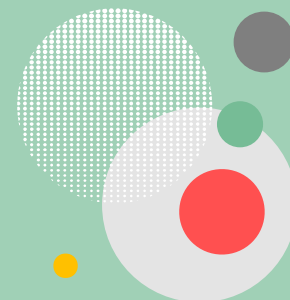
- 10 – 30 Mitarbeiter 350 Euro
- 31 – 100 Mitarbeiter 550 Euro
- > 100 Mitarbeiter 750 Euro

VZ Netzwerkunternehmen können die Leistungen als Teil ihrer Mitwirkung an [Verantwortung zeigen!](#) auch ab 2026 kostenfrei nutzen.

Die Kosten verstehen sich als Nettopreise / Jahr.

Die Verrechnung erfolgt über das Netzwerk Verantwortung zeigen! .

Anmeldung am bzw. ab 1. Juli 2025. Erstes MINA Lernnetztreffen am 19. September 2025.



MINA – ein
unabhängiges Lernnetz
in Kooperation von:

VERANTWORTUNG
ZEIGEN VZ

WKO
WIRTSCHAFTSKAMMER KÄRNTEN

LAND KÄRNTEN



Nun geht es los

Impuls 1 | Macht nachhaltiges Bauen Sinn?
Stefan Oberhauser (Geschäftsführer Riedergarten Bauträger)

**Impuls 2 | Nachhaltigkeit als gemeinsame Verantwortung –
Zwischen Überzeugung und Verpflichtung: Ein Praxisblick aus der Industrie**
Silvia Schneeweiss (Nachhaltigkeitsmanagerin HASSLACHER Gruppe)

Impuls 3 | Gefährlich ehrlich – wie geht das?
Josef Habich (Gründer und Eigentümer der Wimitz Brauerei)

In der Diskussion werden folgende Aspekte vertieft:

- Aktuelle regulatorische Entwicklungen
- Anforderungen an das eigene Unternehmen
- Chancen für das eigene Unternehmen

Kaffee und Frühstück und zwischenbetriebliche Gespräche



MINA – ein
unabhängiges Lernnetz
in Kooperation von:

VERANTWORTUNG
ZEIGEN VZ

WKO
WIRTSCHAFTSKAMMER KÄRNTEN

LAND  KÄRNTEN

 klima+
energie
fonds

Impuls 1

Macht nachhaltiges Bauen Sinn?

Stefan Oberhauser

Geschäftsführer Riedergarten Bauträger



MINA – ein
unabhängiges Lernnetz
in Kooperation von:

VERANTWORTUNG
ZEIGEN **VZ**

WKO
WIRTSCHAFTSKAMMER KÄRNTEN

LAND  KÄRNTEN

klima+
energie
fonds

Impuls 2



Nachhaltigkeit als gemeinsame Verantwortung – zwischen Überzeugung und Verpflichtung: Ein Praxisblick aus der Industrie

Silvia Schneeweiss

Nachhaltigkeitsmanagerin der HASSLACHER Gruppe

MINA – ein
unabhängiges Lernnetz
in Kooperation von:

VERANTWORTUNG
ZEIGEN VZ

WKO
WIRTSCHAFTSKAMMER KÄRNTEN

LAND  KÄRNTEN


klima+
energie
fonds

Impuls 3

Gefährlich ehrlich – wie geht das?

Josef Habich

Gründer und Eigentümer der Wimitz Brauerei



MINA – ein
unabhängiges Lernnetz
in Kooperation von:

VERANTWORTUNG
ZEIGEN 


WIRTSCHAFTSKAMMER KÄRNTEN

LAND  KÄRNTEN


klima+
energie
fonds

Danke für Ihre Rück- und Anmeldung.

Name/Firma: _____

☐

Ich/wir habe/n Interesse an der Mitwirkung am MINA Lernnetz
und zur Teilnahme am 2. Impulsfrühstück am 19.9.2025

☐

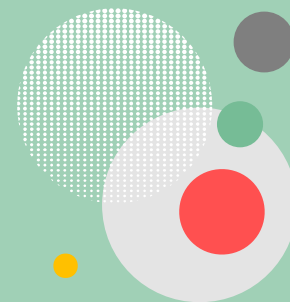
Bitte um ein Gespräch zu MINA über den Sommer.
Terminvorschläge / passende Wochen:

Themen, die für den Austausch wertvoll wären:

Dazu könnten wir **Erfahrungen ins Lernnetz einbringen:**

☐

Wir könnten die Runde zu einem Lernnetztreffen einladen.



MINA – ein
unabhängiges Lernnetz
in Kooperation von:

VERANTWORTUNG
ZEIGEN VZ

WKO
WIRTSCHAFTSKAMMER KÄRNTEN

LAND  KÄRNTEN

klima+
energie
fonds

Entwicklung geht leichter, wenn man nicht alleine am Weg ist.
Werden Sie Teil der MINA-Community!

**MINA steht für gemeinsames Lernen im Kreis
gleichgesinnter Unternehmen und gibt Anstoß zur
und Rückendeckung für die interne Entwicklung.**

Wir freuen uns, dass Sie dabei sind!
Gerne bald wieder.



MINA – ein
unabhängiges Lernnetz
in Kooperation von:

VERANTWORTUNG
ZEIGEN VZ

WKO
WIRTSCHAFTSKAMMER KÄRNTEN

LAND  KÄRNTEN

klima+
energie
fonds