

# Information zur Baustelle Stockerauer Straße

## DIE BAUABSCHNITTE

Die Bauarbeiten werden in zwei Abschnitten durchgeführt:

### 1. Bauabschnitt (im Plan ROT hervorgehoben)

Geplanter Zeitraum: 15.06.2026 bis 05.07.2026

Die Umleitung erfolgt nördlich über:

- K.-Keck-Straße
- Weinbergstraße
- J.-Gschellhammer-Straße

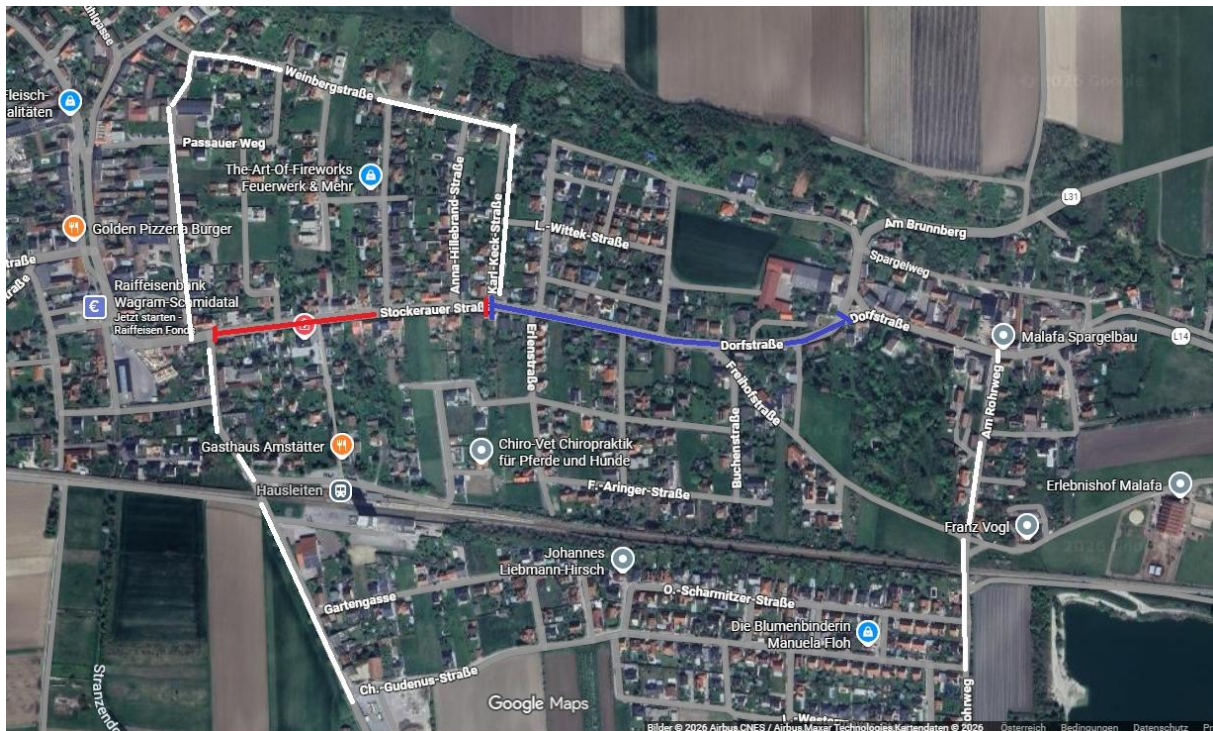
### 2. Bauabschnitt (im Plan BLAU hervorgehoben)

Geplanter Zeitraum: 06.07.2026 bis 31.07.2026

Während des zweiten Bauabschnitts wird der Verkehr südlich umgeleitet.

Die Umleitung erfolgt über:

- Am Rohrweg
- L1133
- Schmidastraße
- Bahnhofstraße



## MÜLLABFUHR WÄHREND DER BAUSTELLENPHASE

Aufgrund der Bauarbeiten kann die Müllabfuhr die Stockerauer Straße und Dorfstraße zeitweise nicht direkt anfahren.

Bitte stellen Sie Ihre Mülltonnen (Restmüll, Bio und Altpapier) sowie gelbe Säcke daher in die nächstgelegene Nebengasse, damit die Entleerung erfolgen kann.

**Wichtig:** Bitte beschriften Sie Ihre Mülltonnen mit Ihrem Namen oder Ihrer Adresse, damit sie nach der Abholung richtig zugeordnet werden können.

## POSTZUSTELLUNG

Die Österreichische Post AG ist über die Bauarbeiten informiert. Die Zustellung soll weiterhin wie gewohnt erfolgen.

Sollte es dennoch Probleme geben, wenden Sie sich bitte direkt an die Österreichische Post oder an Ihre Zustellerin bzw. Ihren Zusteller.

## **Bauphase 1**

Gepante Dauer 3 Wochen 15.06.2026 bis 03.07.2026

In dieser Zeit besteht eine Totalsperre der L14 mit einer Länge von 350m zwischen der Kreuzung L14 Stockerauer Straße/L1133 Bahnhofstraße bis zur Kreuzung L14 Karl-Keck-Straße.

Die Umleitung verläuft nordseitig über die J. Gschellhammer Straße/Weinbergstraße/Karl-Keck-Straße.

Zur Freihaltung der Kreuzungen J. Gschellhammer Straße/Weinbergstraße und Weinbergstraße/Karl-Keck-Straße wird ein beidseitiges Halte- und Parkverbot jeweils von der Kreuzung bis zu einem Abstand von 20m notwendig.

- Im Ortsgebiet von Gaisruck wird an der Kreuzung L14/B19 Richtung Pettendorf ein Vorankünder mit dem Text „Ortsdurchfahrt Gaisruck gesperrt“ errichtet.
- An allen Kreuzungen der Umleitungsrouten wird ein Hinweiszeichen Umleitung errichtet. Die Straßensperre erfolgt mit den „VZ Fahrverbot“.
- Die einmündenden Gemeindestraßen werden mit dem „VZ Fahrverbot“ und einem Scherengitter mit Blinklichtern nahe der L14 gesperrt.

Die Bushaltestelle Hausleiten/Stockerauer-Straße wird gesperrt und zur Haltestelle Hauptplatz verlegt.

## **Bauphase 2**

Gepante Dauer 4 Wochen, 06.07.2026 bis 31.07.2026

In dieser Zeit besteht eine Totalsperre der L14 mit einer Länge von 860m zwischen km 3,8 (Kapelle Goldgeben) bis zur Kreuzung L14 Stockerauer Straße/L1133 km 4,665 der L14.

Die Umleitung verläuft großräumig über die L14 Gaisruck – B19 Pettendorf – B4 – Gemeindestraße Schulstraße - L31 (Zissersdorf) – L14 (Goldgeben) und zurück.

Die Bushaltestelle Hausleiten/Stockerauer-Straße wird gesperrt und zur Haltestelle Hauptplatz verlegt.

Die Haltestelle Goldgeben Kapelle wird aufgelassen und verlegt zur Ersatzhaltestelle bei Haus Nummer Dorfstraße 41 bzw. Dorfstraße 24. Bei der Ersatzhaltestelle Dorfstraße 24 ist ein Halte- und Parkverbot, von der Kreuzung L14/am Rohrweg auf eine Länge von 20m nach Osten bis zum Grünrabbat notwendig.

Die einmündenden Gemeindestraßen werden mit dem „VZ Fahrverbot“ und einem Scherengitter mit Blinklichtern nahe der L14 gesperrt.