

6. Juni

Dienstag

Förderungen auf den
Punkt gebracht!

Förderungen - Kurz und Kompakt!

**AWS - Von der Idee zur Gründung
und/oder Wachstum!**

austria
wirtschafts
service



WIR
UNTERNEHMEN




WIRTSCHAFTSKAMMER NIEDERÖSTERREICH

Gründen, Wachsen & Internationalisieren

mit Bundes-Förderungen der aws

 Bundesministerium
Arbeit und Wirtschaft

 Bundesministerium
Klimaschutz, Umwelt,
Energie, Mobilität,
Innovation und Technologie

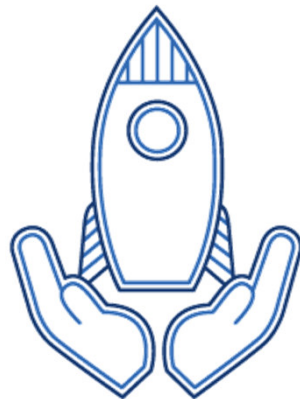


Innovation & Wachstum konsequent fördern

Von der ersten Geschäftsidee bis zum Geschäftserfolg.



Ideen entwickeln
Selbstständigkeit vorbereiten
und erste Schritte setzen



Unternehmen gründen
Jungunternehmer/-in sein
und Geschäft ausbauen
- Die ersten fünf Jahre



Nachhaltig expandieren
Etabliertes Unternehmen
weiter entwickeln
und Wachstums-Sprünge
realisieren



Connecting Services
Matching-Services für
Investments
und Kooperationen
nutzen

PROGRAMM

aws First Inkubator

Mit *aws First Inkubator* stehen wir jungen, innovativen Menschen mit UnternehmerInnen Geist auf dem Weg zu ihrem ersten eigenen Unternehmen mit Rat und Tat zur Seite – mit professionellem Coaching und finanzieller Unterstützung, der aws First-Community und einem Experten- und Expertinnen-Netzwerk.





aws First Inkubator

Branchen

Alle, bis auf wenige
Ausnahmen – siehe Details

Projektlaufzeit

1-2 Jahre

Zielgruppe

Personen im Alter
18–30 Jahre

Was wird gefördert?

Entwicklung von Ideen bis hin
zur Gründung

Bis zu

20.000,- Euro Projektbudget
19.200.- Euro Stipendien bzw. Personalkostenzuschuss
Zusätzliche Zuschüsse für Reise- & Mietkosten und Coaching





Wen wir fördern

und unter welchen Voraussetzungen

Branchen

Alle – ausgenommen;

- Fischerei und Aquakultur, Urproduktion landwirtschaftlicher Erzeugnisse
- Bank- und sonstiges Finanzierungswesen
- Versicherungswesen und Realitätenwesen
- Gebietskörperschaften und
- juristische Personen, an denen Gebietskörperschaften direkt oder indirekt über 50 % beteiligt sind

Unternehmensgrößen

Teams mit 2–4 Personen

Voraussetzungen

- Ihr seid innovative Studierende, Schulabsolventinnen oder Schulabsolventen mit UnternehmerInnen Geist.
- Alle Team-Mitglieder sind zwischen 18 und 30 Jahre alt.
- Ihr habt eine erste Idee, die zu einem Geschäftsmodell weiterentwickelt werden kann.
- Ihr erfüllt die Kriterien der [Richtlinie](#).

Erfolgsquote

10 % bis 20 %



Was wir fördern

wie und in welcher Höhe?

Art der Finanzierung

- Coaching und Mentoring durch erfahrene Expertinnen und Experten, Gründerinnen und Gründer
- Workshops zu gründungsrelevanten Themen
- Trainings zur Weiterentwicklung der Idee
- Coworking-Space
- Netzwerke: aws First-Community, Veranstaltungen, Exkursionen

Laufzeit des Projekts

1–2 Jahre

Förderbare Kosten

- Lebenshaltungskosten
- Sachkosten
- Drittkosten
- Mietkosten
- Reisekosten

Auszahlung

- Stipendien/Personalkosten: monatlich
- Projektbudget: in 2–3 Tranchen – nach Erreichen vorab definierter Meilensteine

Höhe der Finanzierung

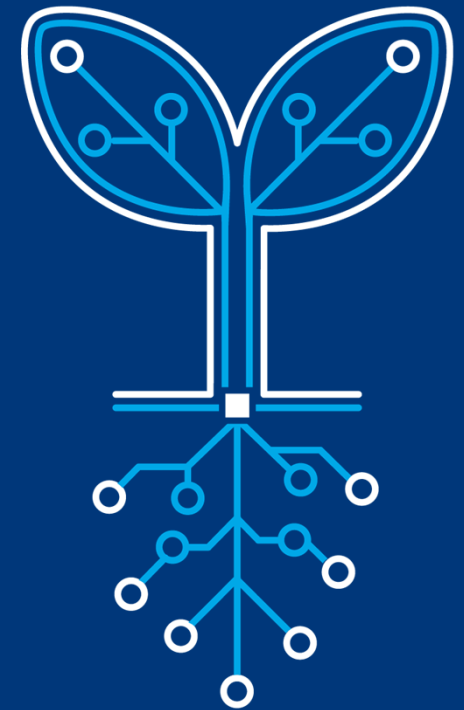
- bis zu 20.000,– Euro Projekt-Budget
- bis zu 19.200,– Euro Stipendien/Personalkosten je Team

PROGRAMM

aws Preseed

Mit **aws Preseed** finanzieren und begleiten wir Deep Tech-Unternehmen in der Vorgründungsphase. Ziel: Die technisch-wirtschaftliche Vorbereitung, Durchführung und Validierung des « Proof of Concept ».

mit **aws GREEN Preseed**





aws Preseed

Branchen

Alle Deep -Tech Branchen

Projektlaufzeit

2 Jahre

Zielgruppe

Deep Tech Start-ups

Was wird gefördert?

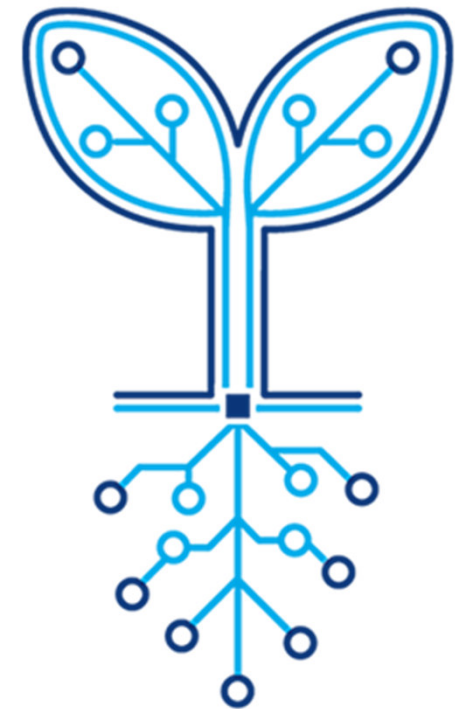
Proof of Concept

Bis zu

EUR 200.000,-

Erfolgsquote

25 %





Wen wir fördern

und unter welchen Voraussetzungen

Branchen

Deep-Tech Start-ups – z. B. Digitalisierung, IKT, Physical Science, Green Tech, Quantentechnologie, Life Science

Unternehmensgrößen

- natürliche Personen
- Kleinunternehmen

Erfolgsquote

25 %

Voraussetzungen

- Das Geschäftsmodell basiert auf einer außergewöhnlich hohen techn.-wissenschaftlichen Herausforderung (Technologiesprung).
- Das Unternehmen hat großes Wachstumspotenzial: In ein paar Jahren sind mehrere Mio. Umsatz und Finanzierungsrunden von mind. 5 Mio. Euro realistisch.
- Das Team ist innovativ und engagiert, gründungsorientiert und risikobereit.
- Das Preseed-Unternehmen ist das einzige Unternehmen der Antragstellerin bzw. des Antragstellers
- Die De-minimis-Grenze wird nicht überschritten.
- Details zu Kriterien entnehmen Sie bitte der [Richtlinie](#) und dem [Programmdokument](#) sowie den Informationen auf der Webseite



Was wir fördern

wie und in welcher Höhe?

Art der Finanzierung

- Zuschuss
- Branchen-spezifische Beratung und Coaching
- Erschließung weiterer Finanzierungsquellen

Höhe der Finanzierung

Bis zu 200.000,- Euro

Laufzeit des Projekts

Bis zu 2 Jahre

Förderbare Kosten

- Direkt projektbezogene Kosten zur wissenschaftlichen Durchführung, Überprüfung und Vorbereitung des «Proof of Concept»
- Kosten für Studien und Konzepte
- Kosten für Produktentwicklung und Markteinführung
- Personalkosten
- Sachkosten
- anteilige AfA förderbar

Auszahlung

Sie erhalten den Zuschuss in Tranchen – jeweils nach Erreichen vorab definierter Meilensteine.

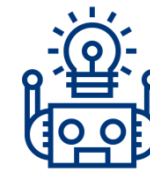
Schwerpunkt GREEN Preseed

Der [europäische Grüne Deal](#) umfasst einen Aktionsplan zur Förderung einer effizienteren Ressourcennutzung durch den Übergang zu einer sauberen und kreislaforientierten Wirtschaft, zur Wiederherstellung der Biodiversität und zur Bekämpfung der Umweltverschmutzung.

Mit dem Schwerpunkt [GREEN Seedfinancing](#) kann die [aws zusätzliche Seed und Preseed Projekte mit Umweltbezug](#) nach den Kriterien des Green Deal der EU fördern.

Gefördert werden können sowohl GREEN Tech als auch Tech for GREEN Projekte.

Der Schwerpunkt ist Teil der Preseed und Seedfinancing Förderprogramme, somit gelten die Vorgaben dieser Programme auch für GREEN Einreichungen.

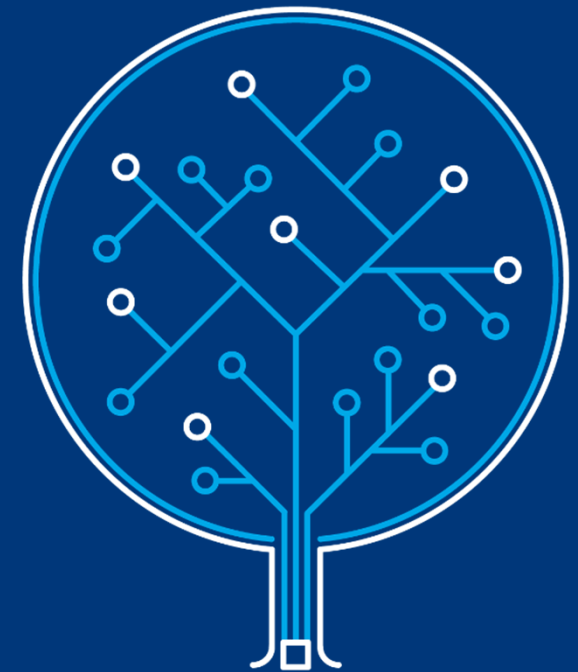


PROGRAMM

aws Seedfinancing

Von der Idee zum Markteintritt: Mit **aws Seedfinancing** überbrücken wir die Finanzierungslücke innovativer Start-ups, die hochtechnologische Produkte entwickeln. Mehr noch: Wir coachen und beraten die Start-ups und helfen Ihnen dabei, weitere Finanzierungsquellen zu erschließen.

mit aws GREEN Seedfinancing





aws Seedfinancing

Branchen

Alle Deep-Tech Branchen

Projektlaufzeit

2 - 5 Jahre

Zielgruppe

Deep Tech Start-ups

Was wird gefördert?

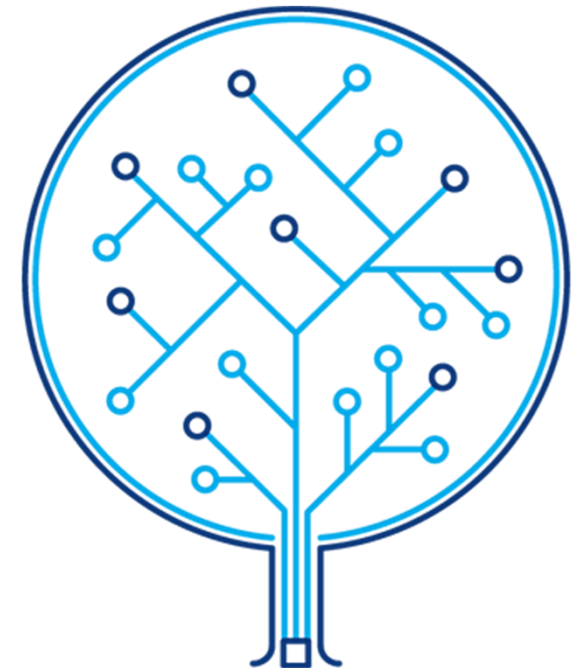
Markteintritt

Bis zu

800.000,- Euro

Erfolgsquote

25 %





Wen wir fördern

und unter welchen Voraussetzungen

Branchen

Deep-Tech Start-ups – z. B. Digitalisierung, IKT, Physical Science, Green Tech, Quantentechnologie, Life Science

Unternehmensgrößen

- Kleinunternehmen mit
- < 50 Mitarbeiterinnen und Mitarbeiter
- < 10 Mio. Euro Jahresumsatz bzw. Bilanzsumme

Erfolgsquote

25 %

Voraussetzungen

- Der Antrag wird vor Beginn des Vorhabens eingereicht.
- Das Geschäftsmodell basiert auf einer außergewöhnlich hohen techn.-wissenschaftlichen Herausforderung (Technologiesprung).
- Das Unternehmen hat großes Wachstumspotenzial: In ein paar Jahren sind mehrere Mio. Umsatz und Finanzierungsrunden von mind. 5 Mio. Euro realistisch.
- Das Team ist innovativ und engagiert, gründungsorientiert und risikobereit.
- andere Unternehmen sind mit max. 24,9 % beteiligt, reine Finanzinvestoren mit max. 49,9 %
- Details zu Kriterien entnehmen Sie bitte der Richtlinie und dem Programmdokument, sowie den Informationen auf der Webseite
- Der Rahmen von Art.22 AGVO von 800.000,- Euro ist noch nicht ausgeschöpft.



Was wir fördern

wie und in welcher Höhe?

Art der Finanzierung

- Bedingt rückzahlbarer Zuschuss (bei Projekterfolg)
- Branchen-spezifische Beratung und Coaching
- Erschließung weiterer Finanzierungsquellen

Höhe der Finanzierung

Bis zu 800.000,- Euro

Laufzeit des Projekts

2 - 5 Jahre

Förderbare Kosten

Kosten, die in direktem Zusammenhang mit Gründung, Übernahme oder Nachfolge eines Unternehmens stehen, z. B.

- **materielle Investitionen**, z. B. Maschinen, Güter, Betriebs- und Geschäfts-Ausstattungen, bauliche Maßnahmen, Warenbestand
- **immaterielle Investitionen**, z. B. Patente, Software, Mitarbeiter-Ausbildung
- **Betriebsmittel**, z. B. Miete, Personal, Waren, Material, Marketing- und Vertriebskosten.

Auszahlung

Sie erhalten den Zuschuss in Tranchen – jeweils nach Erreichen vorab definierten Meilensteinen.

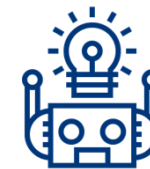
Schwerpunkt GREEN Seedfinancing

Der [europäische Grüne Deal](#) umfasst einen Aktionsplan zur Förderung einer effizienteren Ressourcennutzung durch den Übergang zu einer sauberen und kreislauforientierten Wirtschaft, zur Wiederherstellung der Biodiversität und zur Bekämpfung der Umweltverschmutzung.

Mit dem Schwerpunkt [GREEN Seedfinancing](#) kann die [aws zusätzliche Seed und Preseed Projekte mit Umweltbezug](#) nach den Kriterien des Green Deal der EU fördern.

Gefördert werden können sowohl GREEN Tech als auch Tech for GREEN Projekte.

Der Schwerpunkt ist Teil der Preseed und Seedfinancing Förderprogramme, somit gelten die Vorgaben dieser Programme auch für GREEN Einreichungen.



PROGRAMM

aws Preseed

>>> Innovative Solutions

Mit *aws Preseed - Innovative Solutions* finanzieren und begleiten wir Vorhaben aller Branchen mit einer innovativen Gründungsidee, die über Unternehmensgrenzen hinaus, einen positiven gesellschaftlichen Mehrwert (Impact) sowie hohe Marktchancen im Rahmen von skalierbaren Geschäftsmodellen generieren. Gefördert wird ein erster „Proof of Concept“ in der Vorgründungs- und frühen Gründungsphase.





aws Preseed – Innovative Solutions

Branchen
Alle

Projektlaufzeit
1 Jahr

Zielgruppe
Innovative,
impactorientierte
Gründungsprojekte

Was wird gefördert?
Proof of Concept

Bis zu
100.000,- Euro





Wen wir fördern und unter welchen Voraussetzungen

Branchen

Alle – von der Kreativwirtschaft über Soft/Low-Tech bis hin zu Social Entrepreneurship (mit Ausnahme von Deep Tech)

Unternehmensgrößen

- natürliche Personen (Gründer/-innen-Teams vor Unternehmensgründung)

Voraussetzungen (Auszug)

- Hoher Innovationsgrad (Entwicklung komplett neuer Lösungen für bestehende Probleme, Entwicklung erheblicher Ergänzungen zu bestehenden Lösungen oder Anwendung bestehender Techniken/Materialien/Verfahren in einem neuen Bereich bzw. für die Lösung einer neuen Problemstellung)
- Hohe Marktchancen, skalierbares Geschäftsmodell
- Innovationsspezifischer Impact in den Themenfeldern: Diversität | Gleichstellung | Integration | Inklusion, Umwelt | Ressourcen | Klimaschutz | gesellschaftlicher / wirtschaftlicher Wandel, Gesundheit | Pflege, Bildung, Mobilität | Transport, Stadtentwicklung | Leben am Land | Wohnen.



Was wir fördern

wie und in welcher Höhe?

Art der Finanzierung

Zuschuss, nicht rückzahlbar

Höhe der Finanzierung

Bis zu 80.000 Euro

max. 90 % der förderbaren

Projektkosten

+ 20.000 EUR bei Gewährung des
Female Entrepreneurship Bonus*

Laufzeit des Projekts

1 Jahr

*antragstellende Person ist eine Frau mit relevanten Qualifikationen und arbeitet nachweislich in einer leitenden Funktion am Vorhaben

Förderbare Kosten

Personalkosten, z. B. Gehälter, Löhne

Drittkosten, z. B. IT-Dienstleistungen, projektspezifische Beratungsleistungen, Zukauf von Marktstudien, Erstellung eines projektspezifischen Marketing-/Vertriebskonzepts)

Sachkosten, materielle und immaterielle Investitionen (z. B. Schutz-/Lizenzrechte, Entwicklungskosten für Pilot-/Demonstrationsobjekte: Maschinen, Werkzeuge, etc.)

Sonstige Kosten, z. B. Bedarfsmittel, Material, die im Rahmen des Projektes unmittelbar entstehen

Auszahlung

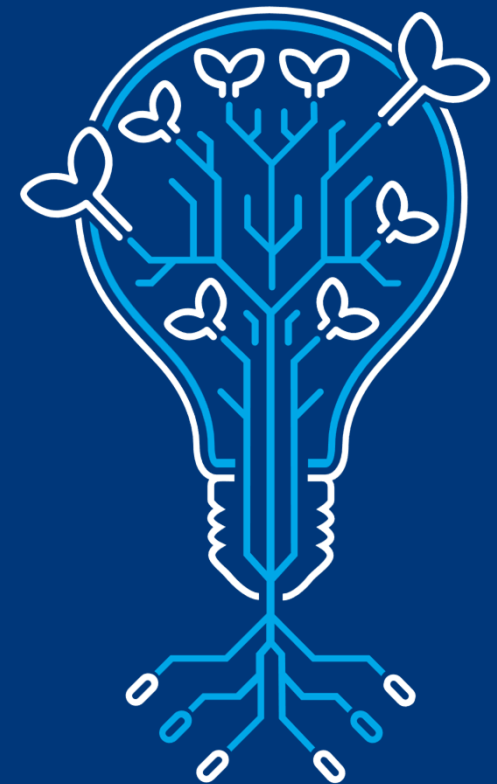
In Tranchen, jeweils nach Erreichen vorab definierter Meilensteine

PROGRAMM

aws Seedfinancing

>>> Innovative Solutions

Mit *aws Seedfinancing - Innovative Solutions* finanzieren und begleiten wir Vorhaben aller Branchen bei der Weiterentwicklung einer innovativen Gründungsidee, die über Unternehmensgrenzen hinaus, einen positiven gesellschaftlichen Mehrwert (Impact) sowie hohe Marktchancen im Rahmen von skalierbaren Geschäftsmodellen generieren. Gefördert werden Vorhaben mit vorhandenem „Proof of Concept“, die auf die Erreichung der Marktreife und die Markteinführung ausgerichtet sind.





aws Seedfinancing – Innovative Solutions

Branchen

Alle

Projektlaufzeit

2 Jahre

Zielgruppe

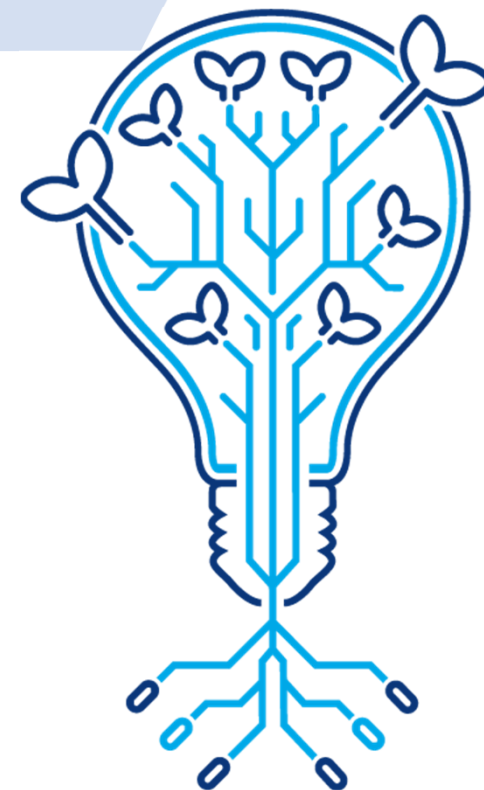
Innovative,
impactorientierte Start-ups

Was wird gefördert?

(Weiter-)Entwicklungsphase
bis zur Marktreife

Bis zu

400.000,- Euro





Wen wir fördern und unter welchen Voraussetzungen

Branchen

Alle – von der Kreativwirtschaft über Soft/Low-Tech bis hin zu Social Entrepreneurship (mit Ausnahme von Deep Tech)

Unternehmensgrößen

- bereits gegründete Personen- oder Kapitalgesellschaften (ausschließlich Kleinst- und Kleinunternehmen gemäß KMU-Definition), Unternehmen bis 5 Jahre nach Gründungsdatum

Voraussetzungen (Auszug)

- Hoher Innovationsgrad (Weiterentwicklung einer komplett neuen Lösung für bestehende Probleme, erheblicher Ergänzungen zu bestehenden Lösungen oder die Anwendung bestehender Techniken/Materialien/Verfahren in einem neuen Bereich bzw. für die Lösung einer neuen Problemstellung bis hin zur Marktreife)
- Hohe Marktchancen, skalierbares Geschäftsmodell
- Proof of Concept liegt vor, erste Prototypen bzw. Anwendung existiert
- Innovationsspezifischer Impact in den Themenfeldern: Diversität | Gleichstellung | Integration | Inklusion, Umwelt | Ressourcen | Klimaschutz | gesellschaftlicher / wirtschaftlicher Wandel, Gesundheit | Pflege, Bildung, Mobilität | Transport, Stadtentwicklung | Leben am Land | Wohnen.



Was wir fördern

wie und in welcher Höhe?

Art der Finanzierung

Zuschuss, nicht rückzahlbar

Höhe der Finanzierung

Bis zu 350.000 Euro

max. 90 % der förderbaren
Projektkosten

+ 50.000 EUR bei Gewährung des
Female Entrepreneurship Bonus*

Laufzeit des Projekts

2 Jahre

*mind. 1 Frau im Gründungsteam, mit mind. 25 % Geschäftsanteilen
und Mitarbeit in leitender Funktion

Förderbare Kosten

Personalkosten, z. B. Gehälter, Löhne

Drittkosten, z. B. IT-Dienstleistungen, projektspezifische
Beratungsleistungen, Zukauf von Marktstudien, Kosten für
Marktforschung, Erstellung eines projektspezifischen
Marketing-/Vertriebskonzepts)

Sachkosten, materielle und immaterielle Investitionen (z. B.
Schutz-/Lizenzrechte, Entwicklungskosten für Pilot-
/Demonstrationsobjekte: Maschinen, Werkzeuge, etc.)

Sonstige Kosten, z. B. Bedarfsmittel, Material, die im
Rahmen des Projektes unmittelbar entstehen

Auszahlung

In Tranchen, jeweils nach Erreichen vorab definierter
Meilensteine


The AWS logo, consisting of the lowercase letters 'aws' in a bold, blue, sans-serif font, is centered within a white circle. The circle is positioned in the upper right quadrant of the slide.

aws

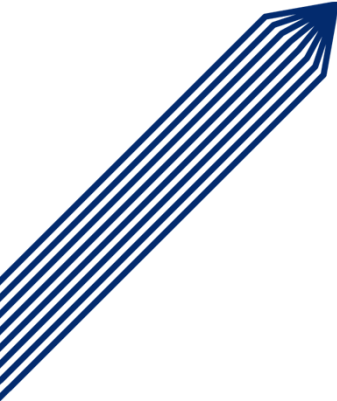
- **Förderprogramm**

Verarbeitung landwirtschaftlicher Erzeugnisse

Aktuelles aus Verarbeitung landwirtschaftlicher Erzeugnisse (VVE)

- 
- Einreichung nach den laufenden Richtlinien bis 30.6.2023 möglich
 - Vervollständigung der Antragsunterlagen bis 28.9.2023
 - Vorlage im Förderbeirat am 30.11.2023
 - Projektumsetzung bis spätestens 31.12.2024
 - Abrechnung bis längstens 31.1.2025
 - Durch zusätzliche Dotierung noch ausreichend Mittel vorhanden

Aktuelles aus Verarbeitung landwirtschaftlicher Erzeugnisse (VVE) Resilienz-Call

- 
- Zielgruppe: Unternehmen aus dem Bereich der Verarbeitung und Vermarktung landwirtschaftlicher Erzeugnisse - auch Großunternehmen
 - Förderung von Investitionen, die Unternehmen resilient im Fall von Ausfällen der Versorgung mit elektrischer Energie machen (blackouts)
 - Mindestsumme förderbare Investitionskosten: EUR 300.000
 - Minimierung von Schäden bei einem Stromausfall von bis zu 72h (Konzept erforderlich)
 - Einreichung bis 30.6.2023, Vervollständigung bis 28.9.2023
 - Gesamtes Fördervolumen für Resilienz-Call: EUR 5 Mio.

Aktuelles aus Verarbeitung landwirtschaftlicher Erzeugnisse (VVE)



- **Neue Periode 2023-27:**

Fortsetzung der Förderaktion, Antragstellung ab 1.7.2023

Beschränkung auf KMU im Normalverfahren („geblocktes Verfahren“)

Themenbezogene Calls auch für Großunternehmen

Stärkerer Fokus auf Umweltwirkungen der Projekte

PROGRAMM

aws Garantie

Mit der *aws Garantie* bieten wir Sicherheiten, die Ihre Bank bei der Kreditvergabe von Ihnen fordert – und erhöhen so Ihre Chance, einen Kredit zu erhalten.





aws Garantie

Branchen

Gewerbliche und industrielle
Unternehmen

Projektlaufzeit
Bis zu 2 Jahre

Zielgruppe
Junge Unternehmen,
KMU und Großunternehmen

Was wird gefördert?

Investitionen und Betriebsmittel

Bis zu
EUR 15 Mio.
(für „grüne“ und Digitalisierungsprojekte
EUR 25 Mio.)

Erfolgsquote
85 %





Wen wir fördern und unter welchen Voraussetzungen

Branchen

- Gewerbliche und industrielle Unternehmen im Bereich der Tourismus- und Freizeitwirtschaft, subsidiär zur ÖHT

Unternehmensgrößen

Alle – vom EPU über KMU bis zum Großunternehmen

Erfolgsquote

85 %

Voraussetzungen

- Unternehmenssitz oder Betriebsstätte ist in Österreich.
- Unternehmen muss im eigenen Namen und auf eigene Rechnung betrieben werden.
- Das Projekt wird in Österreich durchgeführt (Ausnahme: spezielle Konditionen/Bedingungen: Internationalisierung).
- Der Antrag wird vor Projektstart gestellt
- Ausgewogene Risikoteilung (abhängig von der Projektgröße)
- Bis EUR 100.000,-- keine Sicherheiten (ausgenommen persönliche Haftung des Unternehmens oder der wesentlichen GesellschafterInnen), darüber in Abstimmung mit der finanzierenden Bank an den im Rahmen des Projektes getätigten Investitionen
- Beihilfenrechtliche Grundlage: Allgemeine Gruppenfreistellungsverordnung AGVO, De-minimis, beihilfenfrei.



Was wir fördern

wie und in welcher Höhe?

Art der Finanzierung

Garantie oder Vorab-Garantie für Investitions- oder Betriebsmittel-Kredite

Höhe der Finanzierung

Bis zu 80 % eines Kredits mit einem maximalen aws-Obligo von 15 Mio. Euro (bei Digitalisierungsprojekten und „grünen“ Projekten gem. EU-Taxonomie 25 Mio. EUR) und einer Laufzeit von bis zu 20 Jahren (abhängig vom zu finanzierenden Projekt).

Kosten*)

Bearbeitungsentgelt:

Ab 0,25 % des Kredits einmalig

Garantieentgelt:

ratingabhängig ab 0,3 % p.a. des garantierten Kreditbetrags (bei EIF-Rückhaftung auch weniger)

*) bei Vorab-Garantien: zusätzliches Bearbeitungsentgelt (0,25%) sowie Promessenentgelt abhängig v. Garantiehöhe (min. 0,3 % p.a.)
Bei Speziellen Konditionen und Bedingungen sind Abweichungen möglich.

Förderbare Kosten

- **materielle und immaterielle Investitionen**, z. B. Maschinen, Betriebs- und Geschäfts-Ausstattungen, bauliche Maßnahmen
- **Forschungs- und Entwicklungskosten** z.B. Personalkosten, Prototypenkosten, Versuchsmaterial, externe Kosten
- **nicht aktivierungsfähige Wachstums- und Innovationsmaßnahmen (Betriebsmittel)**, z. B. Miete, Personal, Waren, Material
- **Marketingkosten**

Laufzeit des Projekts

bis zu 2 Jahre



Spezielle Konditionen und Bedingungen

aws Garantie

Junge Unternehmen

Voraussetzungen

Die Gründung/Übernahme erfolgte bis zu 6 Jahre vor der Antragstellung – es gilt immer das frühere Datum:

- Datum der Firmenbucheintragung bei protokollierten Unternehmen
- Datum der Entstehung der Gewerbeberechtigung bei nicht protokollierten Unternehmen
- Datum des Übernahmestichtages

Höhe der Finanzierung

Bis zu 80 % eines Kredites von bis zu EUR 2,5 Mio. pro KMU.

Laufzeit der Garantie

mind. 3 Jahre – max. 20 Jahre

Eigenkapital hebeln

Voraussetzungen

- KMU bis zu 6 Jahre nach Gründung bzw. Übernahme.
- Nachweis der Aufbringung des erforderlichen Eigenkapitals
- Eigenkapital aus Crowd-Investing kann als Bestandteil der Finanzierungsstruktur berücksichtigt werden.

Höhe der Finanzierung

- Bis zu 80 % eines Kreditbetrages von bis zu EUR 2,5 Mio. pro KMU
- Für den von der aws verbürgten Kreditteil sind seitens des Unternehmens keine Sicherheiten erforderlich.

Laufzeit der Garantie

bis zu 10 Jahre, längere tilgungsfreie Zeiträume sind möglich



Spezielle Konditionen und Bedingungen

aws Garantie

Internationalisierung

Voraussetzungen

- Für Beteiligungsprojekte im Ausland (Gründung, Übernahme, Erweiterung)
- Das Projekt muss einen bedeutenden volkswirtschaftlichen Mehrwert für den Wirtschaftsstandort Österreich aufweisen
- Explizit kein Ziel ist die Verlagerung von Produktionskapazitäten ins Ausland.

Höhe der Finanzierung

bis zu 80 % eines Kredits von EUR 18,75 Mio.

Laufzeit der Garantie

mind. 3 Jahre – max. 20 Jahre

Stabilisierung

Voraussetzungen

- potenziell gefährdete aber nicht zahlungsunfähige KMU
- Das KMU hat mindestens 20 Beschäftigte
- Die Mitwirkung des Unternehmens und finanzielle Beiträge der wesentlichen Kapitalgeberinnen und Kapitalgeber
- Projektgröße soll EUR 300.000,-- nicht unterschreiten

Höhe der Finanzierung

bis zu 80 % eines Kredites bis zu 2,5 Mio. Euro

Laufzeit des Projekts

bis zu 10 Jahre

PROGRAMM

aws Connect

>>> aws i2 Business Angels*

unabhängiges Start-up - InvestorInnen Matching-Service der aws

* ein Connecting Service der aws



PROGRAMM

aws Connect

>>> aws Industry-Startup.Net*

neutrales Matching-Service für Start-ups und Corporates
(KMU und Großunternehmen), die Interesse an Kooperationen haben.

* ein Connecting Service der aws



PROGRAMM

aws Connect

>>> aws KI-Marktplatz*

Plattform für Künstliche Intelligenz (KI), auf der Interessierte auf die besten Anbieter von KI treffen und mehr über die Zukunftstechnologie erfahren.

* ein Connecting Service der aws





Austria Wirtschaftsservice Gesellschaft mbH
Walcherstraße 11A
1020 Wien

T +43 1 50175 -0
E info@aws.at

www.aws.at

VIELEN DANK!