

Information Netz NÖ GmbH

4/4 Tour 2026 NÖ Landesinnung der Sanitär-, Heizungs- und Lüftungstechniker

Netz-Engineering Gas

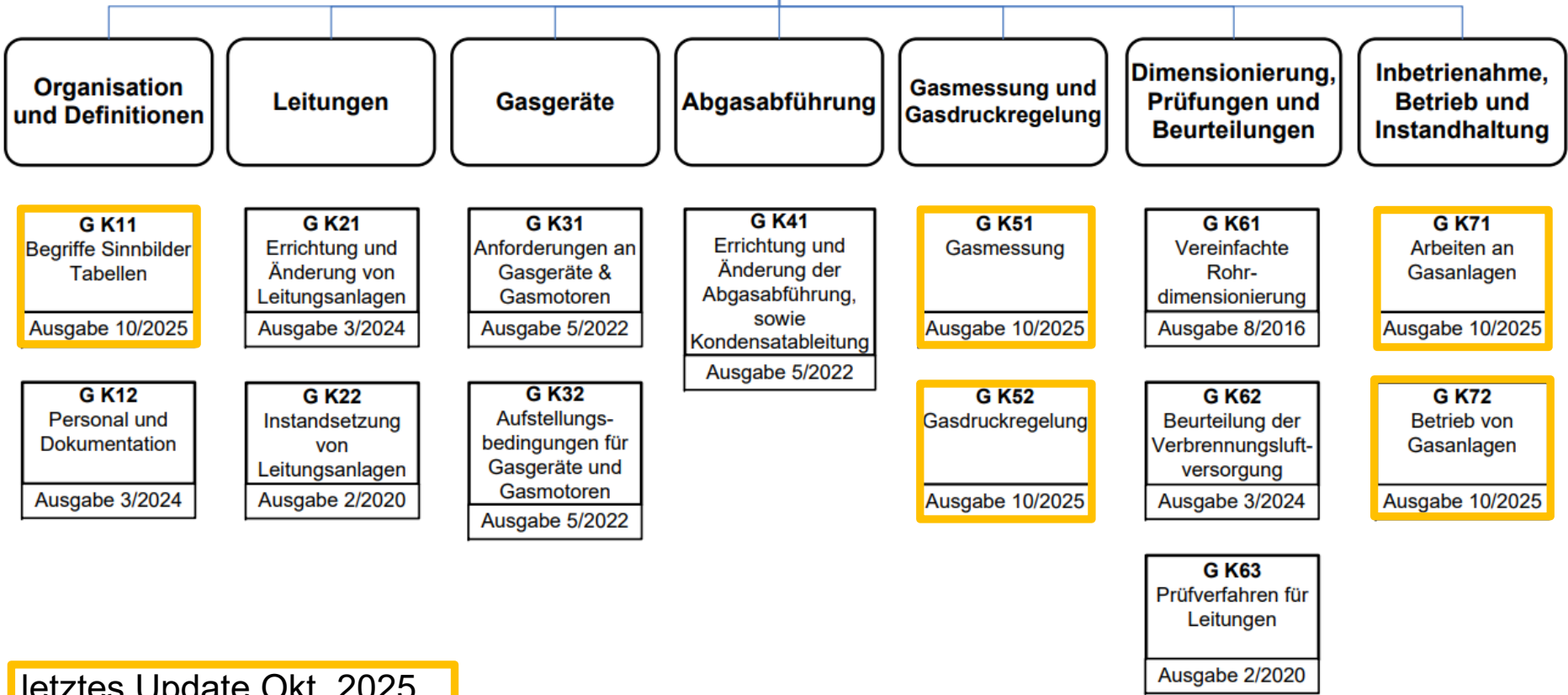
- ÖVGW Information
- Digitale Befunde Gas
- Meldepflicht für Wärmepumpen (Stromnetz)
- Grünes Gas - Biomethaneinspeisung in NÖ
- Netzregionen Netz NÖ

ÖVGW Information

Aktuelles für Kunden-Gasanlagen



**Technische Richtlinien
Kunden-Gasanlagen
GK-Serie**



letztes Update Okt. 2025

→ Update Schwerpunkt

- Im Fokus der Überarbeitung standen die neuen Betriebszustände* die das Arbeiten an Gasanlagen eindeutiger beschreiben und die Kommunikation zwischen Fachpersonal, Anlagenbetreiber und Netzbetreiber erleichtern.
- Diese neuen Definitionen erhöhen auch die Nachvollziehbarkeit und Rechtssicherheit für alle Beteiligten.



* *Nutzungsunterbrechung, Betriebsunterbrechung, Sperren, Außerbetriebnahme, Wiederinbetriebnahme*

→ Informations-Video

- Für G K-Kenner gibt es erneut ein kurzes kostenloses Video, in dem die aktuellen Neuerungen erläutert werden.
- Link zum kostenfreien 6min Video:



<https://www.ovgw.at/gas/regelwerk/kunden-gasanlagen-a/>

→ Fachkurs „SKK“

- 2-tägige Kurs wurde ebenso angepasst.
- geplante Termine: Okt. '26 und Frühjahr '27
- Anfrage, Reservierung bei ÖVGW



<https://www.ovgw.at/gas/fortbildung/sk-inneninstallation/>

→ Entwicklung

– Erscheinungsdatum	2016 08
– 1. Anpassung G K22 (NEU), G K12	2017 12
– 2. Anpassung G K21, G K12	2018 12
– 3. Anpassung G K63, G K71, G K72, G K12	2020 02
– 4. Anpassung G K11, G K31, G K32, G K41	2022 05
– 5. Anpassung G K12, G K21, G K62	2024 03
– 6. Anpassung G K11, G K51, G K52, G K71, G K72	2025 10

→ Ausblick

- Aktuelle Richtlinienbearbeitung: G K12, G K21, G K22, G K63
- Entwicklung von Videos - Hilfestellung für Fachpersonal
 - 1. Pilot: wiederkehrende Prüfung in modularen Kurzvideos
- FG-Richtlinien aus 2019 werden an die GK-Richtlinien angepasst



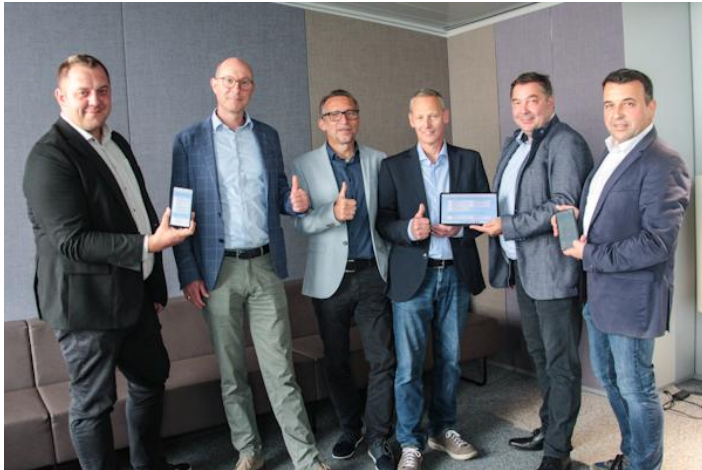
Digitale Befunde Gas

5 Jahre Digitaler Prüfbefund Gas

Am 15. September 2020 startete der „Digitale Prüfbefund Gas“ bei Netz NÖ – ein echter Meilenstein!



Digitaler Prüfbefund Gas - eine Erfolgsgeschichte, die unsere Prozesse revolutioniert hat!



Stefan Trapichler (NG), Jochen Hagemann (LtG. NG), Ronald Neumayr (GF Installateur-Innung NÖ), Gerald Kopsa (Installateur-Innungsmeister), Werner Hengst (GF NNÖ), Dieter Pachler (NG)

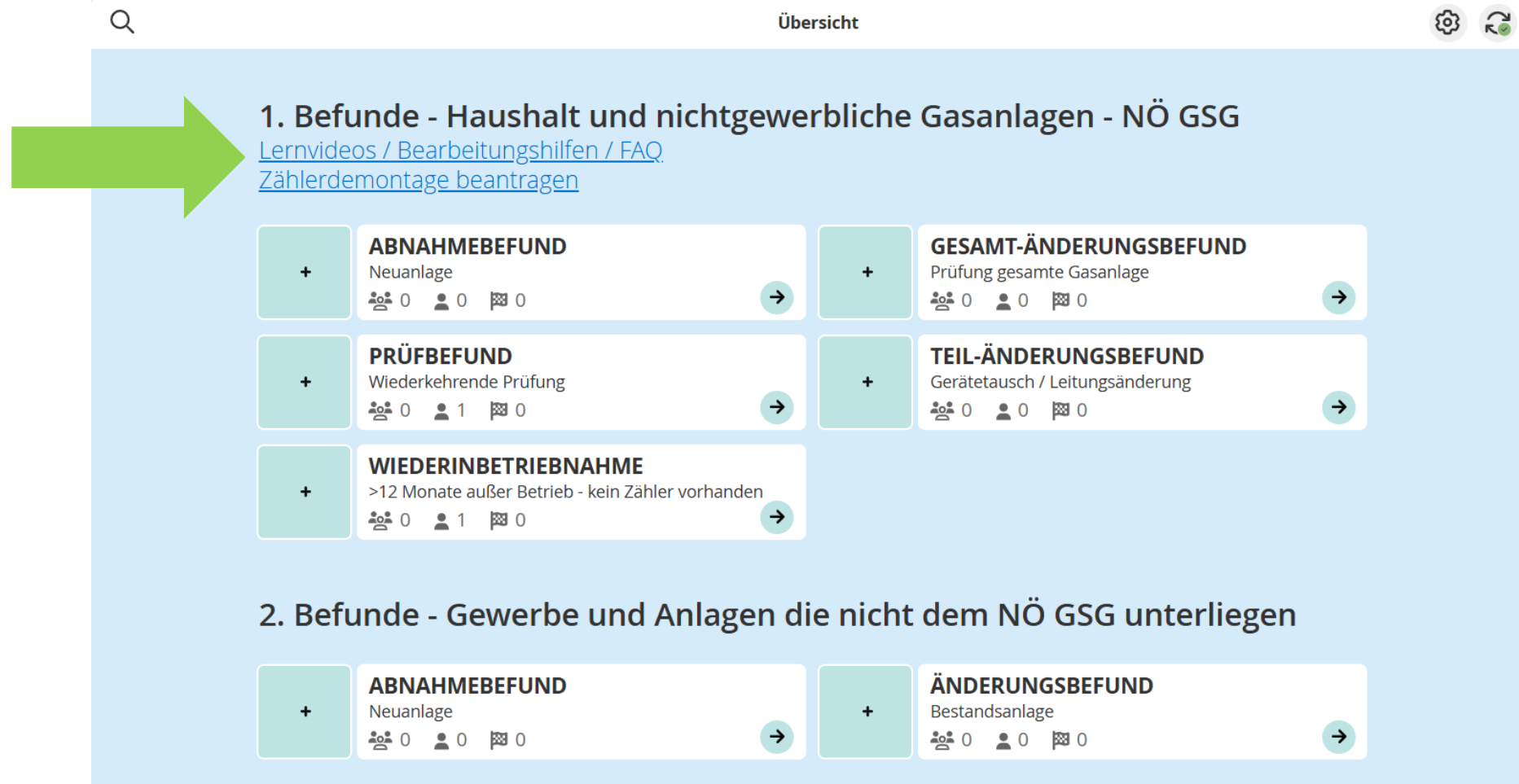
- Über **140.000 digitale Befunde** wurden bereits erstellt
- Erfolgreiche Partnerschaften
 - Frühzeitige Einbindung der Installateur-Innung und ihrer Mitglieder
 - Regionale Infoveranstaltungen für praxisnahe Unterstützung
 - Laufende Abstimmung mit der Landesregierung und den Bezirksverwaltungen
 - Gesetzesnovelle durch Landesregierung als Digitalisierungsschub
- Innovationen, die begeistern
 - Selbstregistrierung der Installateurbetriebe via Netz NÖ Homepage und Eigenverwaltung über die App
 - QR-Code-Scan für automatisierte Datenerfassung durch den Prüfer
 - Zentrale Cloud-Datenbank mit höchsten Sicherheitsstandards
 - Automatisierte Übertragung der Befunde an Netz NÖ
 - Bearbeitungshilfen, Lernvideos und FAQs auf Netz NÖ Homepage

<https://netz-noe.at/services/gas-partner-portal>



- über 1.600 registrierte Firmen nutzen die App
 - werden die Befunde in 18 aufeinanderfolgenden Monaten nicht genutzt, wird der registrierte Nutzer gelöscht
 - Die Registrierung ist in diesem Fall erneut vorzunehmen
- rund 36.000 digitale Befunde wurden im Jahr 2025 abgeschlossen und an Netz NÖ übertragen
- QR Code Scan beim Prüfbefund verwenden
 - Am Erinnerungsschreiben der Netz NÖ an den Betreiber
- kontinuierliche Optimierung als zentraler Bestandteil des Erfolgs





Übersicht

1. Befunde - Haushalt und nichtgewerbliche Gasanlagen - NÖ GSG

[Lernvideos](#) / [Bearbeitungshilfen](#) / [FAQ](#)
[Zählerdemontage beantragen](#)

+	ABNAHMEBEFUND Neuanlage 👤 0 👤 0 🚫 0	+	GESAMT-ÄNDERUNGSBEFUND Prüfung gesamte Gasanlage 👤 0 👤 0 🚫 0
+	PRÜFBEFUND Wiederkehrende Prüfung 👤 0 👤 1 🚫 0	+	TEIL-ÄNDERUNGSBEFUND Gerätetausch / Leitungsänderung 👤 0 👤 0 🚫 0
+	WIEDERINBETRIEBNAHME >12 Monate außer Betrieb - kein Zähler vorhanden 👤 0 👤 1 🚫 0		

2. Befunde - Gewerbe und Anlagen die nicht dem NÖ GSG unterliegen

+	ABNAHMEBEFUND Neuanlage 👤 0 👤 0 🚫 0	+	ÄNDERUNGSBEFUND Bestandsanlage 👤 0 👤 0 🚫 0
----------	--	----------	---

Geplantes Update für 2026

Gaszähler Zuordnungsüberprüfung

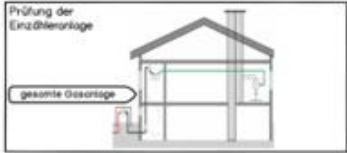
Prüfbefund - NÖ GSG

Prüfer- und Firmendaten Stammdaten Anlagentyp

Prüfbefund nach Anlagentyp auswählen

Prüfung der Einzähleranlage*


gesamte Gasanlage



Prüfung der Mehrzähleranlage*

vor dem Zählereingang

nach dem Zählereingang






Daten

Gaszählernummer*

Anlagennummer

Kundennummer

Gaszähler

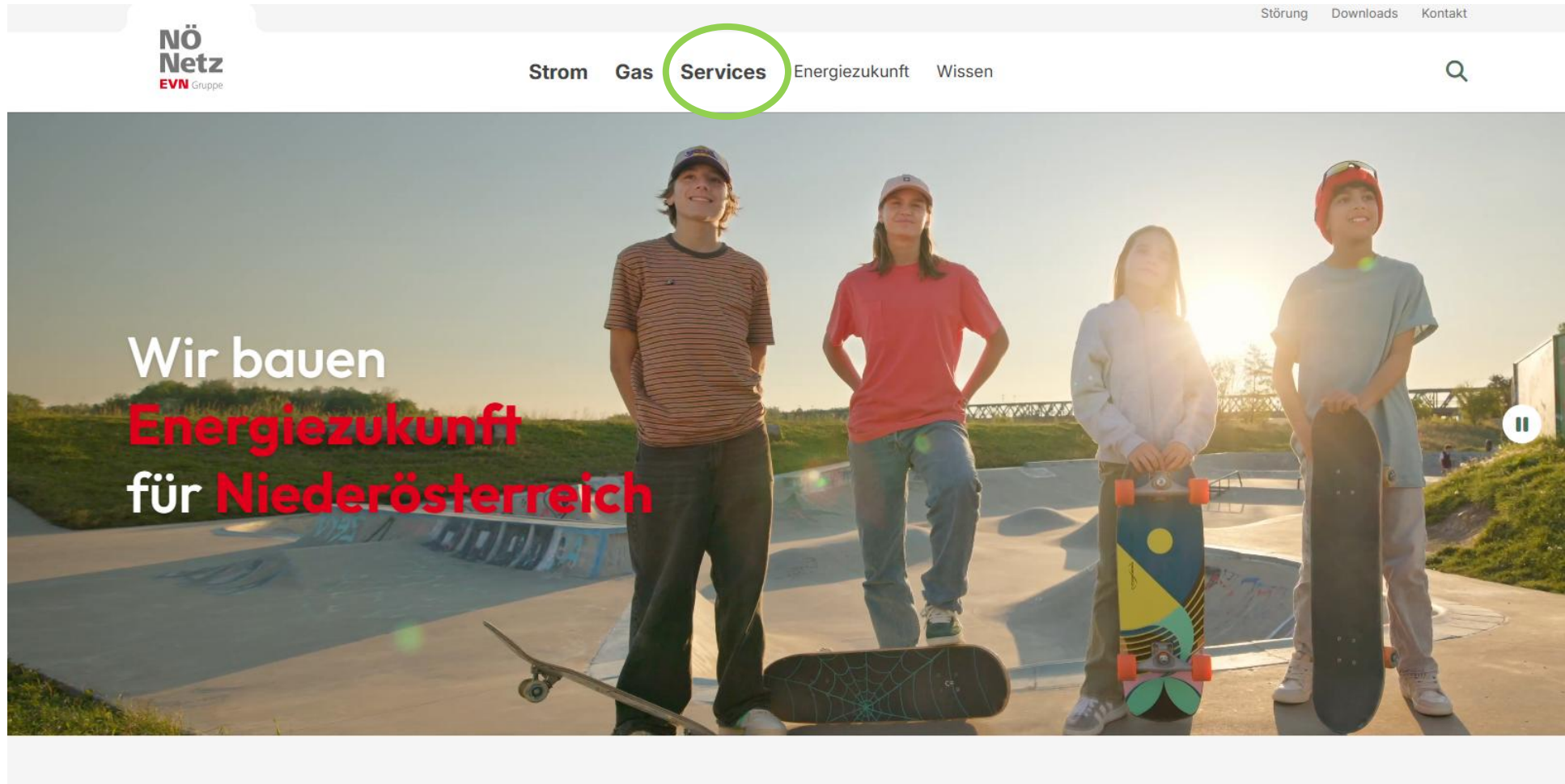


Zuordnung prüfen! > Weiter: Leitungsanlage

Freigabe

Die neue Netz NÖ Website ist online

www.netz-noe.at



<https://netz-noe.at>

Neue Netz NÖ Homepage

Gas Partner Portal

The screenshot shows the website's navigation bar with 'Strom', 'Gas', and 'Services' (circled in green) as main categories. Below the navigation, the 'Services' section is active, displaying a list of links. The 'Gas Partner Portal' link is circled in green and has a hand cursor pointing to it. Other visible links include 'Kunden Portal', 'Smart Meter Portal', 'Strom Partner Portal', 'Bauen, Wohnen und Leben', 'Belieferungswunsch', 'Planauskunft', 'Gasbrennwert', 'Gasbrennwert ermitteln', 'Rechnung und Vertrag', 'E-Mail Rechnung aktivieren', 'Guthaben auszahlen', 'Kundennummer abfragen', 'Vertragsinformation anfordern', 'Zähler', 'Kundenschnittstelle aktivieren', 'Lastprofil ändern', 'Zählerstand bekannt geben', and 'Zählpunkt ermitteln'. The top right corner contains links for 'Störung', 'Downloads', and 'Kontakt'.

<https://netz-noe.at/services/gas-partner-portal>

Meldepflicht für Wärmepumpen

Stromnetz

Neue Netz NÖ Homepage

Strom Partner Portal

The screenshot shows the website's navigation bar with the NÖ Netz EVN Gruppe logo on the left and links for 'Störung', 'Downloads', and 'Kontakt' on the right. The main navigation menu includes 'Strom', 'Gas', 'Services' (circled in green), 'Energiezukunft', and 'Wissen'. A search icon is also present. The 'Services' dropdown menu is open, listing various options. 'Strom Partner Portal' is circled in green and has a hand cursor icon pointing to it. Other options include 'Kunden Portal', 'Smart Meter Portal', 'Gas Partner Portal', 'Rechnung und Vertrag', 'E-Mail Rechnung aktivieren', 'Guthaben auszahlen', 'Kundennummer abfragen', 'Vertragsinformation anfordern', 'Zähler', 'Kundenschnittstelle aktivieren', 'Lastprofil ändern', 'Zählerstand bekannt geben', and 'Zählpunkt ermitteln'. A sidebar on the left contains the 'Services' header and a link to 'Zur Übersicht'.

<https://netz-noe.at/services/strom-partner-portal>

TOR „Technische und organisatorische Regeln“ der e-control

Heiz- und Klimageräte (Wärmepumpen)

- Heiz- und Klimageräte mit einer Bemessungsleistung **über 3,68 kVA** sind dem relevanten Verteilernetzbetreiber (VNB) **zu melden** (Online Portal)

- **Elektrische Wärmepumpenleistung:** Summe aus Kompressorleistung + Heizstab ($> 3,68$ kW)
 - Leerverrohrung / Steuerleitungen für Steuerbarkeit vorsehen (durch Elektriker)

- **Steuerbarkeit** gemäß TOR Verteilernetzanschluss (VNA) beachten
 - SG-Ready Label („Smart Grid Ready“)



Strom Partner Portal – meldepflichtige Geräte



1. Neuer Antrag → meldepflichtige Geräte
2. Kunden- und Anschlussdaten
3. Meldepflichtige Geräte auswählen und bekanntgeben
4. Datenblatt hochladen
5. Daten prüfen und Absenden

Heizgeräte / Wärmepumpen

Ansprechpartner Netzbenutzer **→ Kunde übernehmen**

Vorname Nachname / Firmenname

Telefonnummer

☰ Heizgerät erfassen

Hersteller/Typ	Netzanbindung	Zusatzheizung	Leistung der Zusatzheizung	Anzahl	Elektrische Leistung	Σ Elektrische Leistung	Blindleistung
----------------	---------------	---------------	----------------------------	--------	----------------------	------------------------	---------------

Bitte geben Sie mind. 1 Heizgerät ein.

Neu Bestand Entfernen

Beschränkung der Wärmepumpenleistung

Anmerkungen zu den Heizgeräten

Bestandsart
 Neu Bestand Entfernen

Hersteller Typ

Elektrische Leistung kW Anzahl baugleicher Heizgeräte Elektrische Leistung baugleicher Geräte kW

Netzanbindung
 Drehstrom (3~) Wechselstrom (1~)

Blindleistungsverhalten

Zusatzheizung (Heizstab) vorhanden Ja Nein Leistung der Zusatzheizung (Heizstab) kW

→ Ansprechpartner Netzbenutzer

– Kunde

→ Heizgerät erfassen

– Type, Elektrische Leistung, Anzahl, Netzanbindung, Blindleistungsverhalten, Zusatzheizung, Leistung Zusatzheizung

– Eventuelle Anmerkungen

→ Datenblatt hochladen



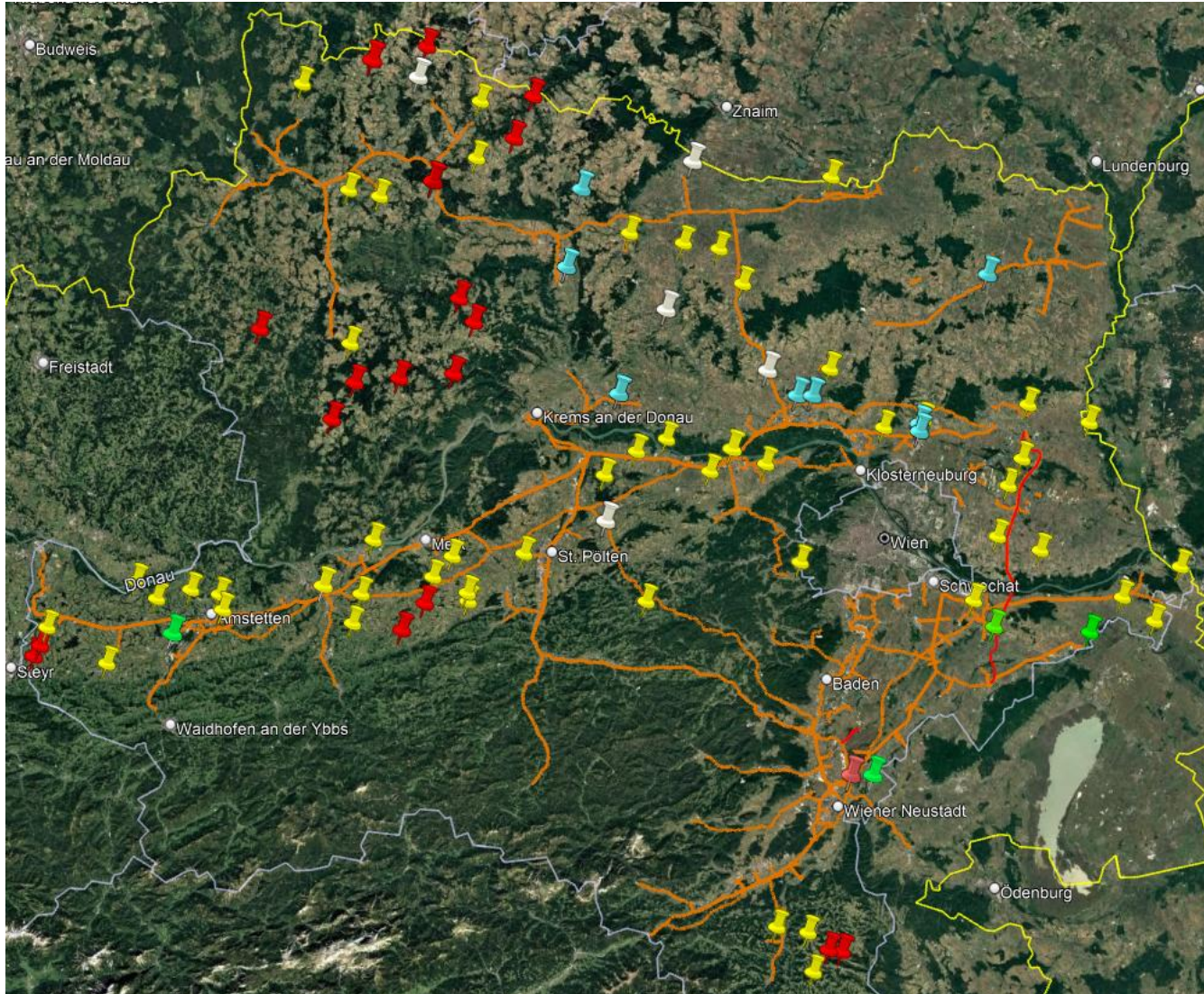
Grünes Gas

Biomethaneinspeisungen in NÖ
www.grünes-gas.at



Biomethaneinspeisung in NÖ

Überblick



→ Biogasanlagen in NÖ

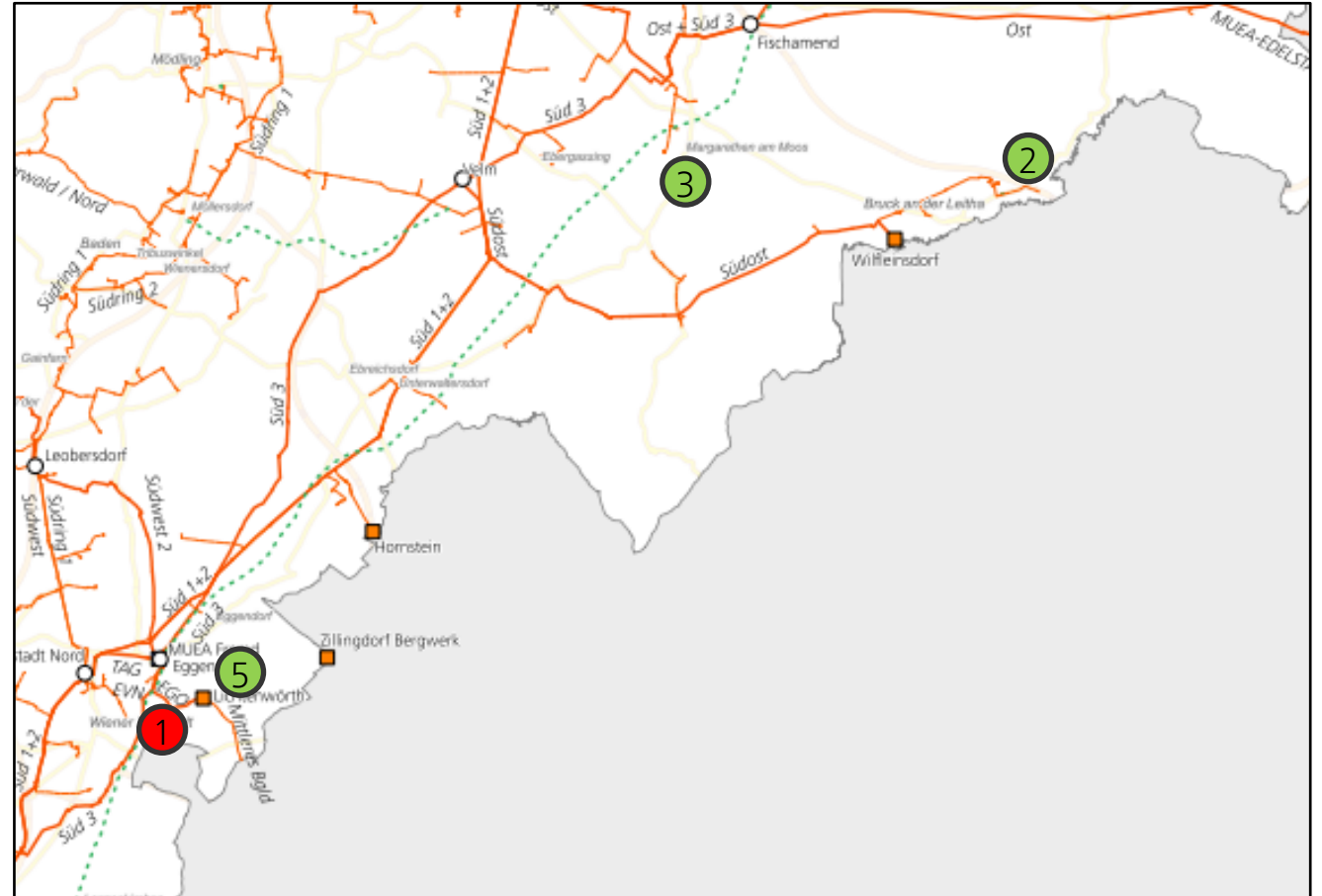
- Bestand ca. 85 Biogasanlagen
überwiegend Einspeisung in Stromnetz
- rund 60 Anlagen $\leq 10\text{km}$ zum Gasnetz
- die durchschnittliche Leistung der Anlagen liegt bei $150\text{-}200 \text{ Nm}^3/\text{h}$ Biomethan bzw. $13\text{-}17 \text{ GWh/a}$
- damit wäre in NÖ ein Biomethanpotential von mind. $800\text{-}900 \text{ GWh}$ (ca. 60.000 Haushalte) allein mit den Bestandsanlagen relativ einfach umzusetzen

- Bestand $> 10\text{km}$ vom techn. Anschlusspunkt entfernt
- Bestand $< 10\text{km}$ vom techn. Anschlusspunkt entfernt
- Bestand $< 10\text{km}$ - Einspeisung ins Gasnetz geplant
(2 werden neu errichtet: Grafenegg, Kettlasbrunn)
- Einspeisung ins Gasnetz - in Bau
- Einspeisung ins Gasnetz - bestehend

Biomethaneinspeisung in NÖ

Bestand

- ① Wiener Neustadt Kläranlage – Einspeisung stillgelegt
- ② Biogasanlage Bruck/Leitha – 400 Nm³/h
- ③ Biogasanlage Margarethen/Moos – 650 Nm³/h
- ④ Biogasanlage Fuchsluger (Gunnernsdorf) – 284 Nm³/h
- ⑤ Biogasanlage Lichtenwörth – 160 Nm³/h



Biomethaneinspeisung in NÖ

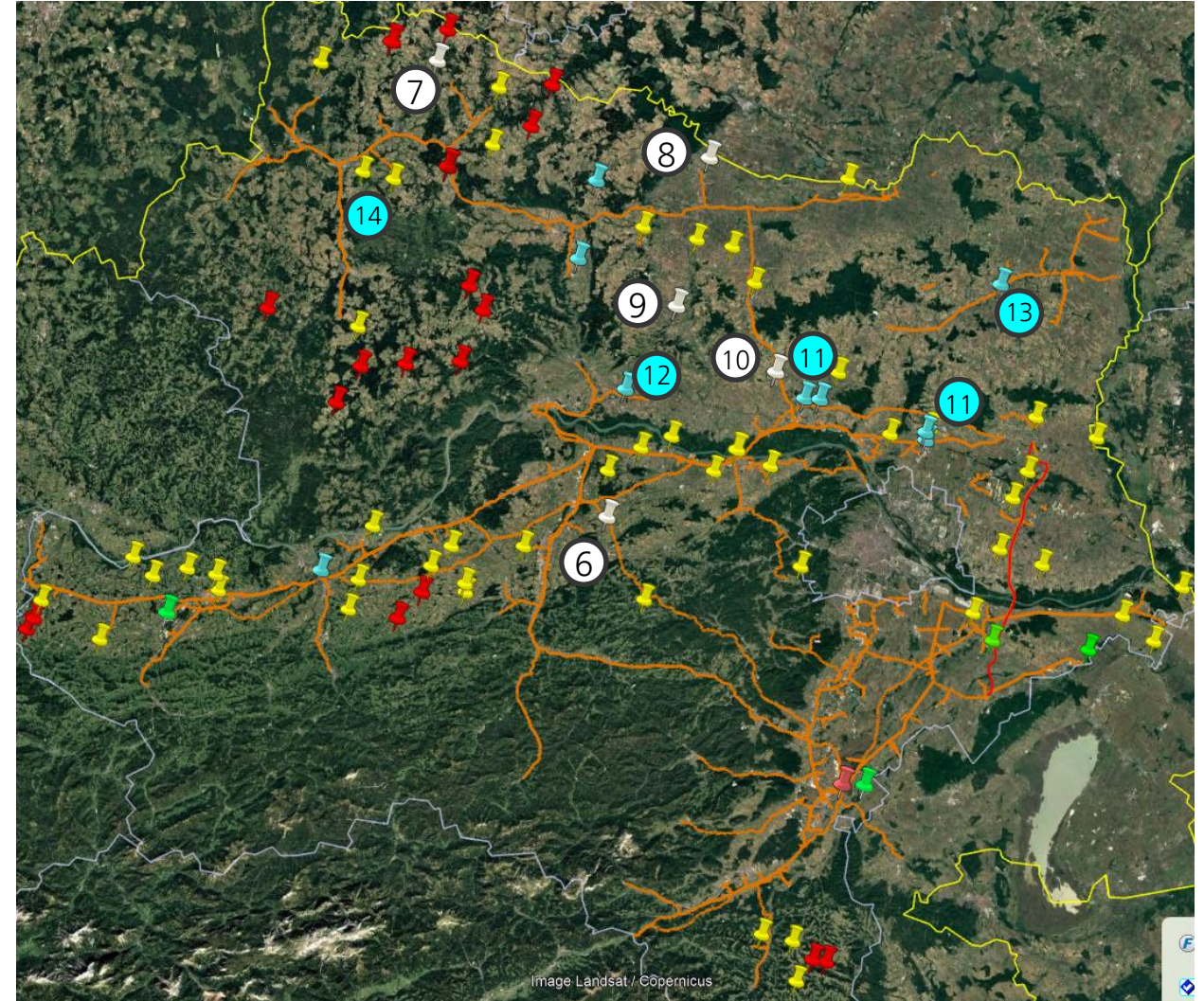
Ausbau

→ in Bau

- ⑥ Biogasanlage BIOS 1 Untergrafendorf
- ⑦ Biogasanlage Agro-Nord Göpfritzsschlag/Karlstein
- ⑧ Biogasanlage BioPower Retz
- ⑨ Biogasanlage BioPower Großmeisdorf/Ziersdorf
- ⑩ Biogasanlage Pflanzenstrom Oberhautzentel

→ geplant

- ⑪ Stockerau, Hagenbrunn 2 Anlagen mit je 170 Nm³/h
- ⑫ Grafenwörth bei Krems – 524 Nm³/h
- ⑬ Kettlasbrunn im Weinviertel – 1.100 Nm³/h
- ⑭ Echtsenbach im Waldviertel – 1.200 Nm³/h



Netzregionen Netz NÖ

Unsere Regionalstandorte

Erreichbarkeit Netz Niederösterreich



→ Telefon

Marktpartner Telefon: 02236 201 22222 (Mo.-Fr. 7-10h)
PLZ über Tastatur eintippen/ bestätigen, Regionale Disposition

Service Telefon: 02236 201 2070 (Mo.-Fr. 7-17h)
Störungsdienst: 0810 820 120 (Mo.-So. 0 - 24 h)
Gas Notruf: 128 (Mo.-So. 0 - 24 h)

→ E-Mail / Homepage

info@netz-noe.at
www.netz-noe.at

