

Ist nachhaltige Wirtschaft machbar?

Warum die Innovationskraft
der KMU entscheidet.

Petra Hartl



LEISTUNGEN

KMU

- > ESG-Basis-Unterlagen
- > ESG-Strategie/Berichterstattung

Große Unternehmen

- > ESG-Lieferanten-Management



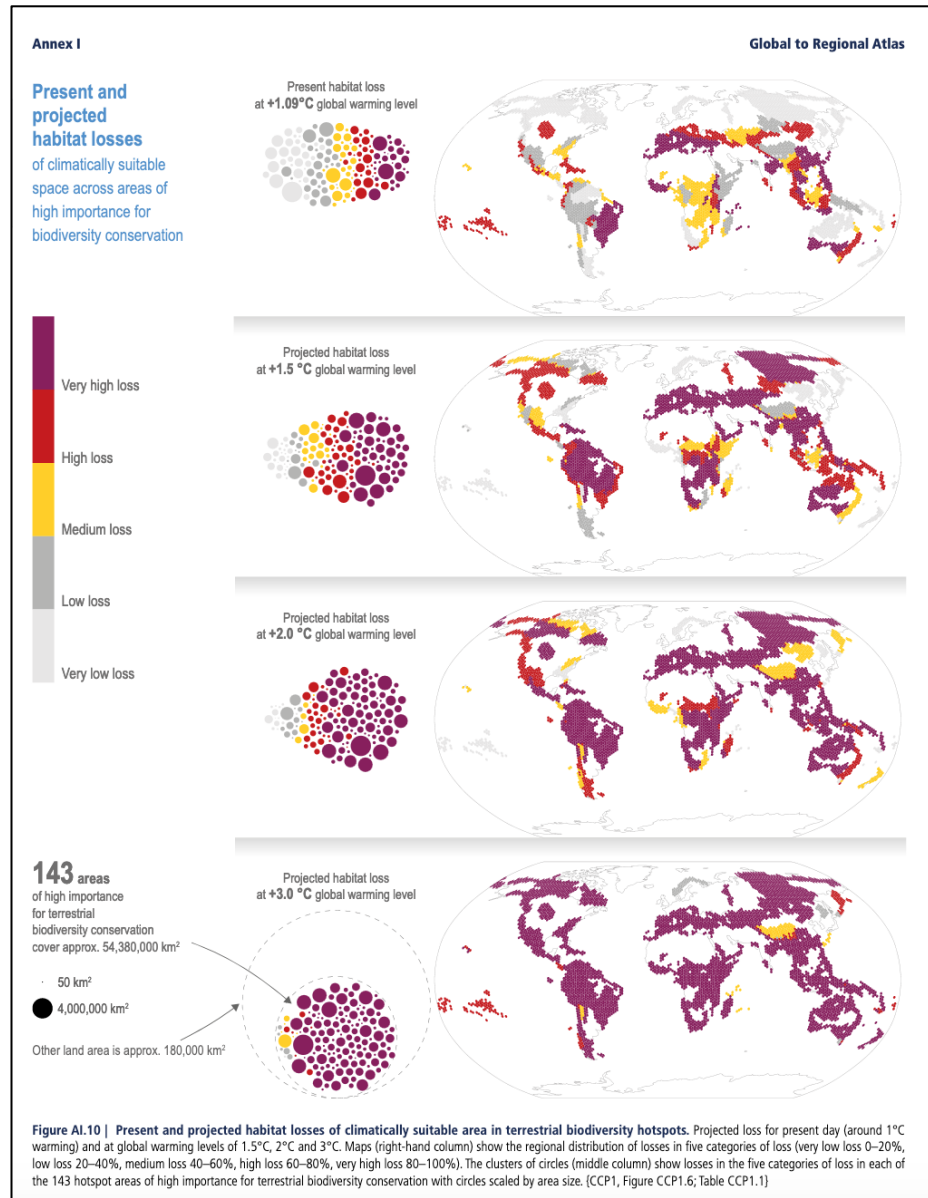


Pariser Klimaabkommen
195 Staaten

2015

Pariser Klimaabkommen:

Beschränkung der Erderwärmung auf 1,5°, jedenfalls deutlich unter 2°.



Quelle: IPCC-Bericht



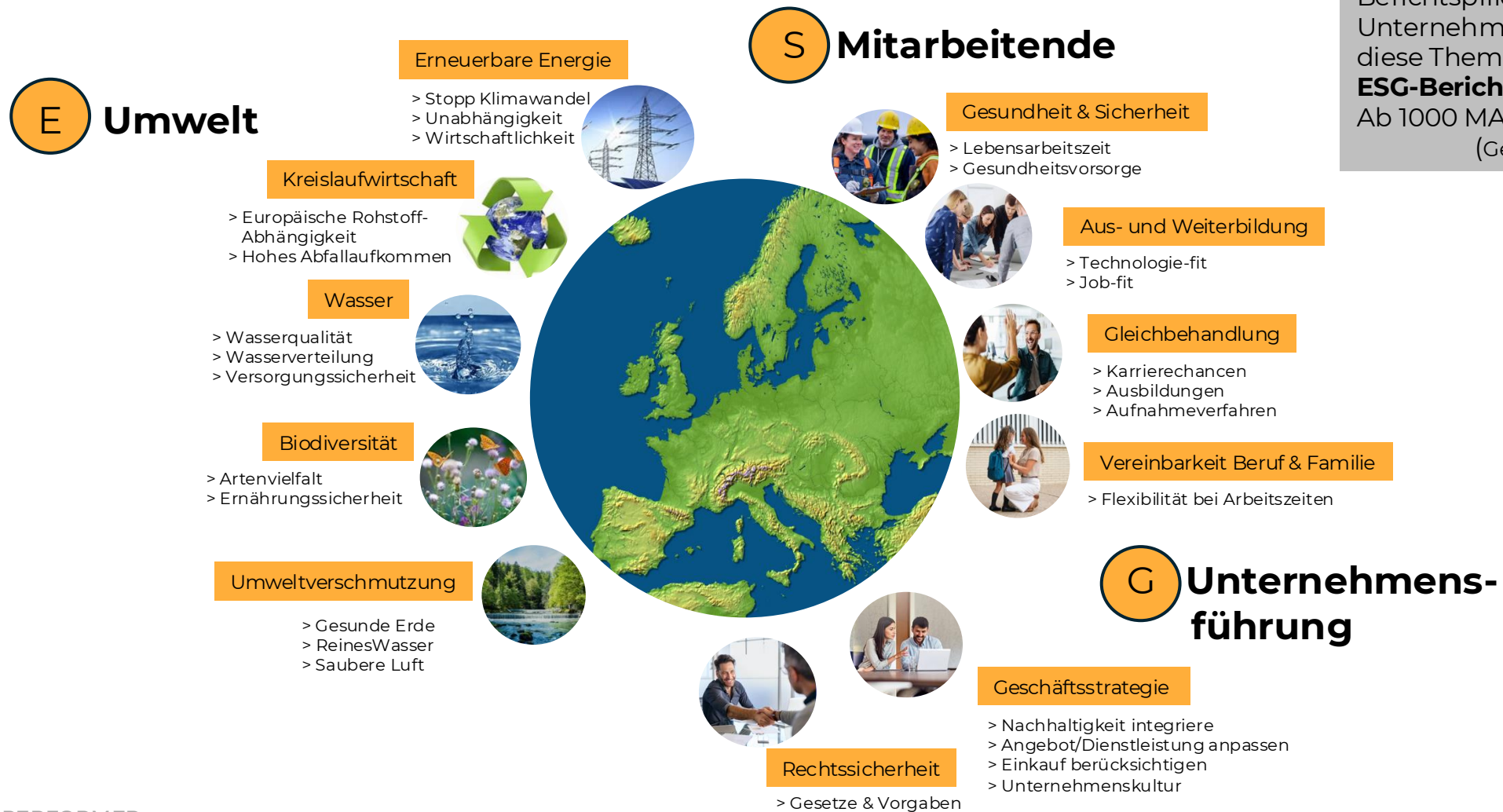
Entwicklung des Green Deal

Europa will Vorreiterrolle beim Umstieg auf nachhaltigere Wirtschaft einnehmen:

- Um Teil zum Stopp der Erderwärmung beitragen
- Unabhängigkeit
- Technologieführung
- Stärkung der europäischen Wirtschaft



Warum geht es beim Thema Nachhaltigkeit/ESG?



Berichtspflichtige Unternehmen müssen diese Themen in einem **ESG-Bericht** darstellen:
Ab 1000 MA, 450 Mio. Umsatz
(Geprüft vom Wirtschaftsprüfer)



Wie ist die Situation der KMU beim Thema ESG?



KMU sind nicht direkt ESG-berichtspflichtig, aber:

Druck durch berichtspflichtige/berichtswillige Kunden

- > Brauchen ESG-Informationen von ihren Lieferanten für ihre eigenen ESG-Berichte
- > Müssen Ziele erreichen, die auch ihre Lieferanten betreffen

Druck durch Banken

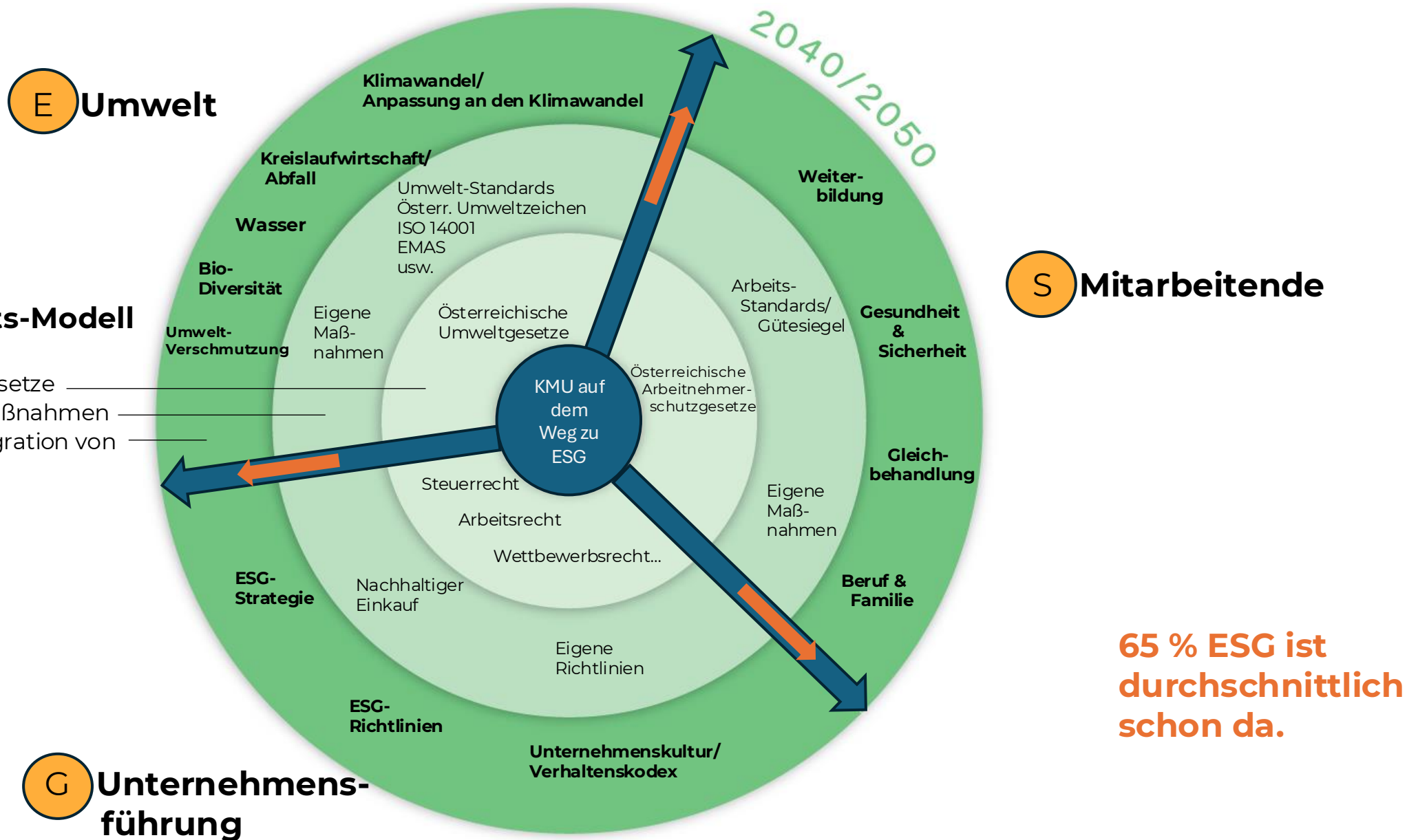
- > Brauchen ESG-Informationen von ihren Geschäftskunden
- > Müssen den Umstieg zu nachhaltiger Finanzierung schaffen

Druck durch Vorgaben bei der öffentlichen Beschaffung

- > Mehr Vorgaben zum Thema Nachhaltigkeit
- > Mehr ESG-Informationen notwendig, beispielweise bei Bietergemeinschaften



Ist nachhaltige Wirtschaft machbar? KMU in Österreich sind weiter als sie glauben.



65 % ESG ist durchschnittlich schon da.

Warum der ganze Aufwand, wenn viele schon mittendrin sind?

Das Geschäftsumfeld braucht Beweise (Gesetzgebung, Wirtschaftsprüfer):

- ESG-Unterlagen (ESG-Rating, ESG-Berichte) werden zunehmend wichtiger
- ESG-Aussagen müssen belegbar sein – EmpCo-Verordnung

Beim Thema ESG das Ruder in die Hand nehmen und aktiv gestalten:

- ESG-Know-how hilft, notwendige Entwicklungen einzuschätzen
- Wirtschaftlichkeit sicherstellen
- Innovationskraft für ESG-Lösungen einsetzen/Marktanteile gewinnen





Ortner Reinraumtechnik

Flow-Line DecAx | komplexes Laminar
Flow-System mit einer integrierten
Entkeimungseinrichtung |
Lebensmittelprodukte ohne künstliche
Zusatzstoffe | Haltbarkeit teilweise mehr
als verdoppelt



Adler Lacke GmbH

Entwicklung des green-Sortiments |
aktuell 49 zertifizierte Produkte |
Prinzipien der Kreislaufwirtschaft in die
Lackentwicklung |
auf lange Sicht Umstellung des gesamten
Sortiments

Forster Metallbau

Infrastrukturprojekte und
Lärmschutzelemente |
Pulverbeschichtung stark abhängig von
fossilen Energieträgern |
Lösung war Biomasse-Heizkraftwerk mit
Thermoöl-Technologie



Next

„Sustainability Change Maker“,
Nachhaltigkeit aus verschiedenen
Perspektiven für etwa 30 Lehrlinge | pro
Lehrjahr werden 40 Stunden/Jahr
ausschließlich dem Thema Nachhaltigkeit
gewidmet



Gebrüder Wörle

Gemeinsam mit Milchbauern über 1 000
sogenannte „Rettungsinseln für
Insekten“ geschaffen | Aktion für Erhalt
der Artenvielfalt | Bildungsprojekt zur
bewussten Gestaltung von
Lebensräumen



Löffler

Entwicklung von transtex®SHELL |
kein PTFE, PFC-frei imprägniert |
sämtliche Komponenten des Materials
aus Europa | Produktion erfolgt zur
Gänze in Österreich



Innovative Lösungen in jedem Unternehmen erforderlich für

Entwicklung zu nachhaltigeren Produkten und Dienstleistungen

- Wie kann das Angebot nachhaltiger gestaltet werden?
- Welche Herausforderungen sind zu lösen?
- Wo ergeben sich Marktchancen?

ESG/Nachhaltigkeits-Bewusstseinsbildung bei den Mitarbeitenden

- Wertvolle Unterstützung bei Produkt- und Dienstleistungsgestaltung
- Abfall-Management
- Bewusster Einkauf
- Ressourcenschonendes Verhalten



DFG unterstützt Sie bei Ihrem ESG-Start

ESG-fit Basis-Paket für DFG-Mitglieder in drei Schritten:

- 1) Vermittlung von **ESG-Basis-Know-how für je 10 DFG-Mitglieder**
4 h-Workshop mit ESG-Einführung, Marktentwicklungen, Zukunftsaussichten, Einführung in die erforderliche Datenerhebung, Einführung in das ESG-Abfrage-Tool
- 2) **Individueller ESG-Daten-Erhebungs-Support** für jedes DFG-Mitglied
ESG-Hotline, Online-Austausch
- 3) **ESG-Auswertungen für jedes teilnehmende DFG-Mitglied**
 - > ESG-Basisbericht nach VSME
 - > ESG-Rating inkl. Verbesserungspfad
 - > Abschluss-Beratung

Pauschale für DFG-Mitglieder Euro 800/ DFG übernimmt Euro 240



Gemeinsam Zukunft Nachhaltig Gestalten.

Kontakt

Mag. Petra Hartl MSc

> Gumpendorferstraße 16/1/8

1060 Wien

> 0664 13 025 14

> p.hartl@esgperformer.com

