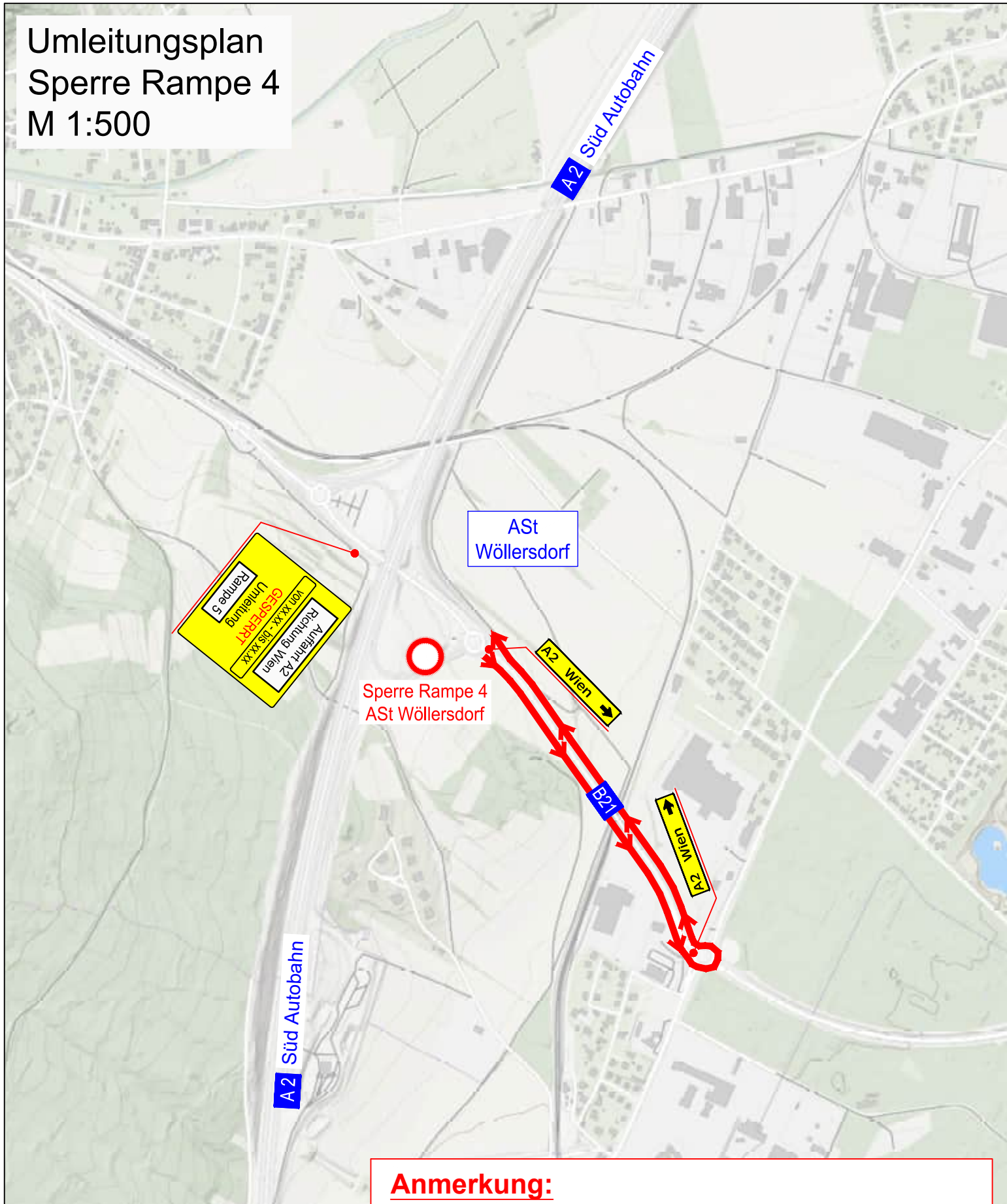


Umleitungsplan
Sperre Rampe 4
M 1:500



Anmerkung:
Auf sämtlichen Bestandswegweisern ist die gesperrte Fahrrelation kenntlich zu machen bzw. zu überkleben.
Der Vorankündiger ist mindestens 1 Woche vor Sperre aufzustellen

RETTER & Partner
Ziviltechniker Ges.m.b.H.

A02 Süd Autobahn	Plan: Umleitung Sperre R4
ASt Wöllersdorf	Maßstab: 1:10.000
Verkehrsführung 2025	Gezeichnet: TR / KI
GzL.: 22176	Datum: 24.11.2025
Einlage Nr.: 327	Geprüft: RE
Blatt: 1/1	Datum: 24.11.2025

Dateiname: N:\Projekte\2022\22176\Arbeitsordner\Verkehr\Verkehrsführung\Gesamtprojekt B\26\E325-328_Umleitungspläne_2025-11-xx.dwg
Plangröße: 0.12 m²

ASFINAG BAU MANAGEMENT GMBH
Im Namen der

AMT DER NÖ LANDESREGIERUNG
GRUPPE STRASSE - ST3
Landhausplatz 1 - 3109 St. Pölten



**A02 SÜD AUTOBAHN
B21 GUTENSTEINER STRASSE**

**Anschlussstelle Wöllersdorf
Umbau Kreuzungsbereiche A02 / B21**

VERKEHRSFÜHRUNG 2025

TITEL
**Umleitungsplan
Sperre Rampe 4**

	C		
	B		
24.11.2025	A	Ergänzungen lt. Verhandlung vom 13.11.2025	
AMT DER NÖ LANDESREGIERUNG Gruppe Straße Abteilung Landesstraßenplanung ST3 Abteilungsleitung DI C. Dauda Projektleitung DI H.Kreis		ASFINAG BAU MANAGEMENT GMBH A-1030 WIEN, SCHNIRCHGASSE 17 Gruppenleitung Ing. G. Singer Projektleitung Ing. A. Harnisch	
PROJEKTANT RETTER & Partner Ziviltechniker Ges.m.b.H. Ingenieurkonsulten für Bauwesen 3500 Krems/D., Kremstalstraße 49 Tel. 02732/85678 office@ib-retter.at GZL : 22176		Plannummer ST3 ST3-PL-227-2019 Plancode ASFINAG	
Erstellt: TR / KI Datum: 30.10.2025	MASSTAB 1 : 10.000	AUSFERTIGUNG -	EINLAGE 327
Geprüft: RE Datum: 30.10.2025	Fläche:		
Freigegeben: - Datum: -			