

# Gründen, Wachsen & Internationalisieren

mit Bundes-Förderungen der aws

≡ Bundesministerium  
Digitalisierung und  
Wirtschaftsstandort

≡ Bundesministerium  
Klimaschutz, Umwelt,  
Energie, Mobilität,  
Innovation und Technologie



# Angebot & Leistungen im Überblick

# Innovation & Wachstum

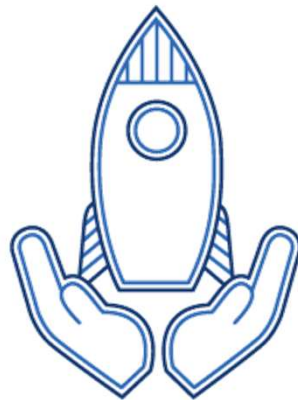
## konsequent fördern

Von der ersten Geschäftsidee bis zum Geschäftserfolg.



### Ideen entwickeln

Selbstständigkeit vorbereiten  
und erste Schritte setzen



### Unternehmen gründen

Jungunternehmer/-in sein  
und Geschäft ausbauen  
- Die ersten fünf Jahre



### Nachhaltig expandieren

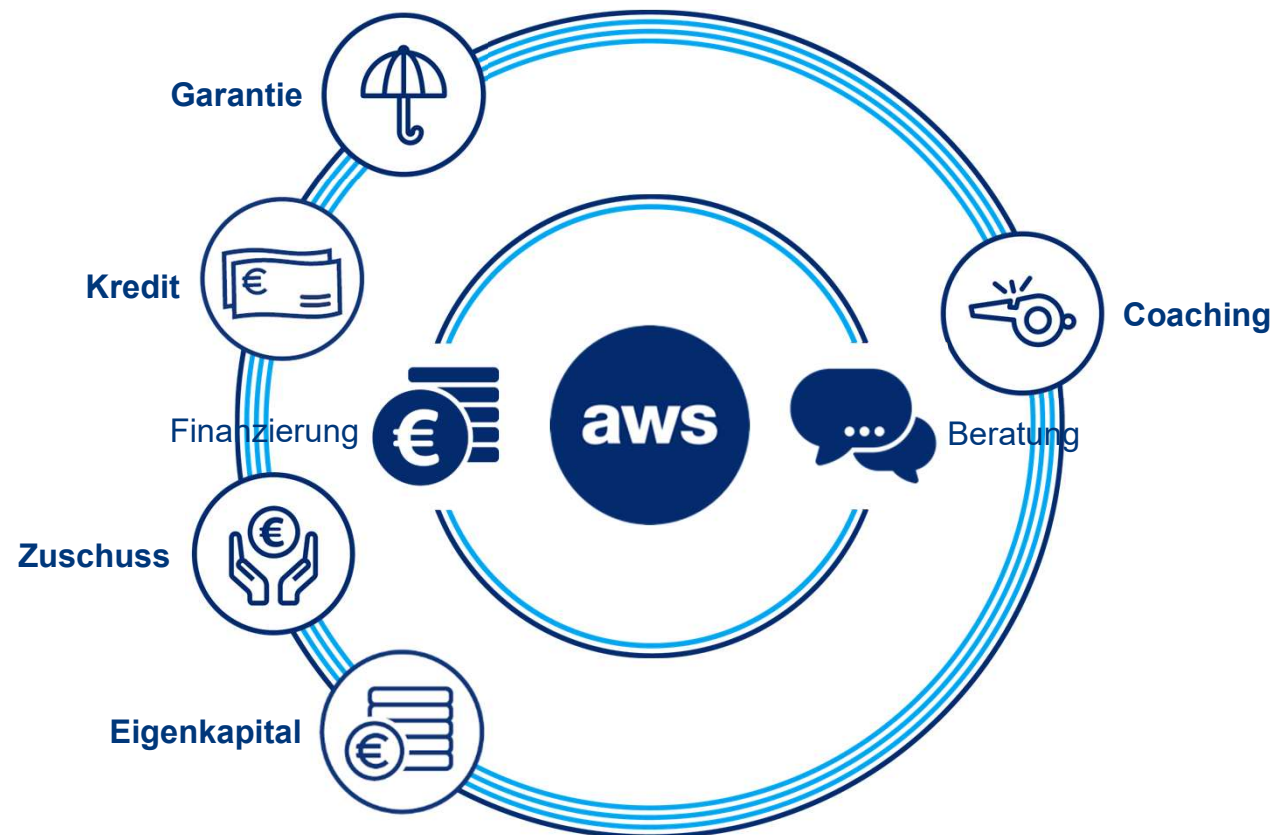
Etabliertes Unternehmen  
weiter entwickeln  
und Wachstums-Sprünge  
realisieren



### Connecting Services

Matching-Services für  
Investments  
und Kooperationen  
nutzen

# Instrumente der aws



## PROGRAMM

# aws erp-Kredit

Mit dem **aws erp-Kredit** ermöglichen wir Investitionen in Gründung, Modernisierung, Wachstum und Innovation durch (zins-)günstige Kredite mit Fixzinsatz, flexibler Laufzeit und tilgungsfreien Zeiten.





## aws erp-Kredit

austria wirtschaftsservice

aws

### Branchen

Alle

### Projektlaufzeit

Bis zu 2 Jahre

### Zielgruppe

Alle – vom EPU über KMU  
bis zum Großunternehmen

### Was wird gefördert?

Gründung, Modernisierung,  
Wachstum, Innovation

### Bis zu

EUR 30 Mio.

### Erfolgsquote

99 %



## Zinssätze für 2025 folgen der Marktentwicklung

Stand per 01.04.2025

- 
- **Ausnützungszeit und tilgungsfreie Zeit:** 2,25 % fix
  - **Tilgungszeit:**
    - 2,25 % fix wenn Ausnützungszeit + tilgungsfreie Zeit + Tilgungszeit  $\leq$  10 Jahre
    - **sprungfix** wenn Ausnützungszeit + tilgungsfreie Zeit + Tilgungszeit  $> 10$  Jahre;  
richtet sich nach dem 12-M-EURIBOR in den letzten drei Monaten;  
(Staffel von 1,125% bis 8,125%) : 2,125 %
  - **Gründerkonditionen: Fixzinssatz** 2,125% fix

PROGRAMM

# **aws** Garantie

Mit der **aws Garantie** bieten wir Sicherheiten, die Ihre Bank bei der Kreditvergabe von Ihnen fordert – und erhöhen so Ihre Chance, einen Kredit zu erhalten.







## aws Garantie

### Branchen

Gewerbliche und industrielle  
Unternehmen

### Projektlaufzeit

Bis zu 2 Jahre

### Zielgruppe

Junge Unternehmen,  
KMU und Großunternehmen

### Was wird gefördert?

Investitionen und Betriebsmittel

### Bis zu

EUR 25 Mio.

### Erfolgsquote

85 %

austria wirtschaftsservice

aws





# Was wir fördern

## wie und in welcher Höhe?

### Art der Finanzierung

Garantie für Investitions- oder Betriebsmittel-Kredite

### Höhe der Finanzierung

Bis zu 80 % eines Kredits mit einem maximalen aws-Obligo von 25 Mio. Euro und einer Laufzeit von bis zu 20 Jahren (abhängig vom zu finanzierenden Projekt).

### Kosten\*)

#### Bearbeitungsentgelt:

0,25 % des Kredits einmalig (max. EUR 30.000,-)

#### Garantieentgelt:

ratingabhängig ab 0,3 % p.a. des garantierten Kreditbetrags (bei EIF-Rückhaftung auch weniger)

### Förderbare Kosten

- **materielle und immaterielle Investitionen**,  
z. B. Maschinen, Betriebs- und Geschäfts-Ausstattungen, bauliche Maßnahmen
- **nicht aktivierungsfähige Wachstums- und Innovationsmaßnahmen (Betriebsmittel)**,  
z. B. Miete, Personal, Waren, Material
- **Marketing- und Vertriebskosten**

### Laufzeit des Projekts

bis zu 2 Jahre

\*) Bei Speziellen Konditionen und Bedingungen sind Abweichungen möglich.



# Spezielle Konditionen und Bedingungen

## aws Garantie

### Junge Unternehmen

#### Voraussetzungen

Die Gründung/Übernahme erfolgte bis zu 6 Jahre vor der Antragstellung – es gilt immer das frühere Datum:

- Datum der Firmenbucheintragung bei protokollierten Unternehmen
- Datum der Entstehung der Gewerbeberechtigung bei nicht protokollierten Unternehmen
- Datum des Übernahmestichtages

#### Höhe der Finanzierung

Bis zu 80 % eines Kredites von bis zu EUR 2,5 Mio. pro KMU.

#### Laufzeit der Garantie

mind. 3 Jahre – max. 20 Jahre

### Eigenkapital hebeln

#### Voraussetzungen

- KMU bis zu 6 Jahre nach Gründung bzw. Übernahme.
- Nachweis der Aufbringung des erforderlichen Eigenkapitals
- Eigenkapital aus Crowd-Investing kann als Bestandteil der Finanzierungsstruktur berücksichtigt werden.

#### Höhe der Finanzierung

- Bis zu 80 % eines Kreditbetrages von bis zu EUR 2,5 Mio. pro KMU
- Für den von der aws verbürgten Kreditteil sind seitens des Unternehmens keine Sicherheiten erforderlich.

#### Laufzeit der Garantie

bis zu 10 Jahre, längere tilgungsfreie Zeiträume sind möglich



# Spezielle Konditionen und Bedingungen

## aws Garantie

### Internationalisierung

#### Voraussetzungen

- Für Beteiligungsprojekte im Ausland (Gründung, Übernahme, Erweiterung)
- Das Projekt muss einen bedeutenden volkswirtschaftlichen Mehrwert für den Wirtschaftsstandort Österreich aufweisen
- Explizit kein Ziel ist die Verlagerung von Produktionskapazitäten ins Ausland.

#### Höhe der Finanzierung

bis zu 80 % eines Kredits von EUR 27,7 Mio.

#### Laufzeit der Garantie

mind. 3 Jahre – max. 20 Jahre

### Stabilisierung

#### Voraussetzungen

- potenziell gefährdete aber nicht zahlungsunfähige KMU
- Das KMU hat mindestens 20 Beschäftigte
- Die Mitwirkung des Unternehmens und finanzielle Beiträge der wesentlichen Kapitalgeberinnen und Kapitalgeber
- Projektgröße soll EUR 300.000,-- nicht unterschreiten

#### Höhe der Finanzierung

bis zu 80 % eines Kredits bis zu 2,5 Mio. Euro

#### Laufzeit des Projekts

bis zu 10 Jahre



# Wie der Prozess abläuft

## Antrag, Auswahl und Entscheidung

### Fristen und Termine

- Einreichtermine: laufend

### Dauer der Genehmigung

Abhängig vom Finanzierungsbetrag von  
2 Wochen bis 2 Monaten

### Antrag, Auswahl und Entscheidung



**Antrag**  
über aws Fördermanager  
gemeinsam mit Ihrer Bank



**Prüfung und ggf.  
Klärung Projektdetails**



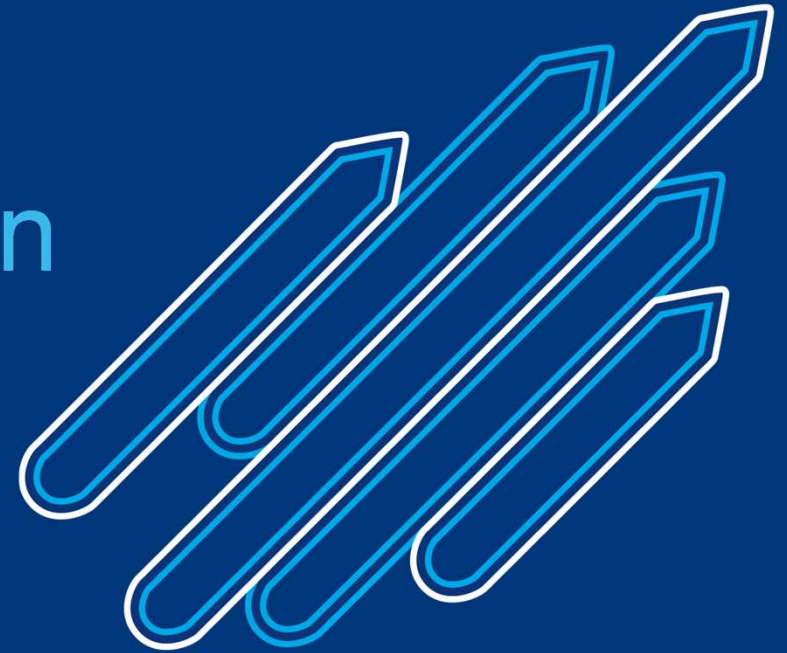
**Annahme  
Garantieangebot durch  
Antragsteller/-in und  
Bank**

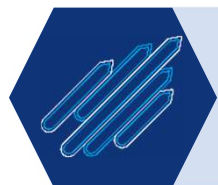
PROGRAMM

**aws**

# Wachstumsinvestitionen

Mit der **aws Wachstumsinvestition** unterstützen wir  
Unternehmen bei Wachstums- und Innovationsprojekten  
zum Ausbau der Marktposition





## aws Wachstumsinvestition

### Branchen

Industrie, produzierendes Gewerbe,  
produktionsnahe und -begleitende  
Dienstleistungen

### Projektlaufzeit

Bis zu 2 Jahre

### Zielgruppe

KMU

(eingeschränkt auch  
Großunternehmen)

### Was wird gefördert?

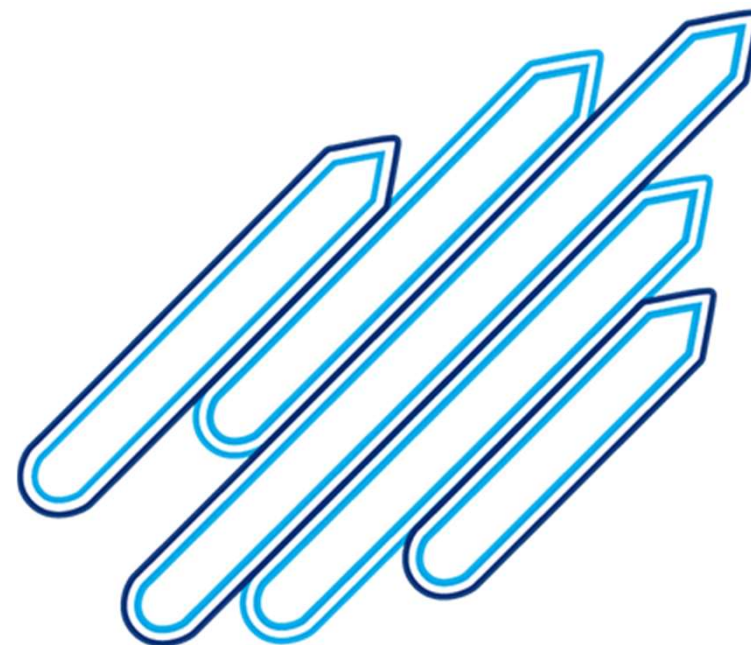
Wachstums- und  
Innovationsprojekte

### Bis zu

bis zu EUR 1 Mio.  
(tw. auch darüber)

### Erfolgsquote

80–90 %





# Wen wir fördern

## und unter welchen Voraussetzungen

### Branchen

Österreichische Unternehmen aus den Branchen

- Industrie,
- produzierendes Gewerbe und
- produktionsnahe und -begleitende Dienstleistungen.

### Unternehmensgrößen

KMU (eingeschränkt auch Großunternehmen)

### Voraussetzungen

- Das Projekt wird in Österreich durchgeführt.
- Das Projektvolumen beträgt mind. 300.000 Euro.
- Der Antrag wird vor Projektstart gestellt.
- Das Projekt ist AGVO konform.

### Erfolgsquote

80–90 %





# Was wir fördern

## wie und in welcher Höhe?

### Art der Finanzierung

Zuschuss | Garantie

### Höhe der Finanzierung

Zuschuss: Durchschnittlich zwischen  
EUR 300.000,- und EUR 400.000,-

Garantie: für bis zu EUR 2,5 Mio.

### Förderbare Kosten

**Investitionen:** Maschinen, Bauinvestitionen, Prototypen und  
Demonstrationsanlagen, Investitionen in IT / IT-Lösungen,  
Umsetzung von F&E, etc.

### Laufzeit des Projekts

bis zu 2 Jahre



# Spezielle Konditionen und Bedingungen

## aws Wachstumsinvestitionen – Green Frontrunner

### Voraussetzungen

- Beitrag zu Umwelt- und Klimaschutzzielen im Vordergrund
- Neue Zielsetzungen:
  - Entwicklungs- und Forschungsüberleitungsprojekte
  - Produkte, Verfahren und Dienstleistungen, deren gesamthafte Nutzung positive ökologische Impacts bei den Anwenderinnen und Anwendern generiert
- Beihilfenrechtliche Grundlage: AGVO Art. 25, 14 oder 17

### Höhe der Finanzierung

- Zuschuss zu den Investitions- oder Entwicklungskosten bis zu EUR 1,000.000,-
- Abhängig von der beihilfenrechtlichen Grundlage, der Unternehmensgröße sowie vom Projektstandort
- Zuschuss bis zur beihilfenrechtlichen Obergrenze
- Geplantes Budget 2024 – 26:  
Insgesamt ca. EUR 19 Mio. Fördermittel via BMK

A decorative graphic on the left side of the slide, consisting of a dark blue circle with several parallel lines extending from its left side, resembling a stylized arrow or a pen nib.

## Beispiel:

- ✓ Marktführer bei maßgeschneiderten Hilfsstoffen zur Optimierung des biologischen Klärprozesses, dominanter Player im DACH Raum.
- ✓ Durch die Verbesserung der Reinigungsleistung und Erhöhung des Schlammalters kann in vielen Fällen der Ausbau in Richtung höherer EWG vermieden werden. Dadurch geringere Kosten und geringerer Bedarf an Bodenversiegelung.
- ✓ Wesentlich geringerer Energieeintrag durch verbesserte Klärleistung (minus 30%).
- ✓ Projekt umfasst die Investition in ein modernes Technikum zur erstmaligen Befassung mit der gaseitigen Emission von kommunalen Kläranlagen.
- ✓ Weltweites Alleinstellungsmerkmal: Abgasseite ( $\text{CO}_2$ ,  $\text{NO}_x$ , Aerosole etc.) von Kläranlagen wurden bisher noch nicht einer Charakterisierung und hygienisch-ökologischen Bewertung unterzogen.
- ✓ Durch die Investition in die hochmoderne Versuchsanlage ist dies erstmals möglich (bis zu minus 60% Emissionen).

## PROGRAMM

# **aws** Verarbeitung landwirtschaftlicher Erzeugnisse

Mit **aws** *Verarbeitung landwirtschaftlicher Erzeugnisse* unterstützen wir Investitionen kleiner und mittelständischer Unternehmen sowie landwirtschaftlicher Betriebe und Vereinigungen in Innovation, Nachhaltigkeit, Qualität und Effizienz bei der Verarbeitung und Vermarktung landwirtschaftlicher Erzeugnisse.





## **aws** Verarbeitung landwirtschaftlicher Erzeugnisse

### **Branchen**

Verarbeitung und Vermarktung landwirtschaftlicher Erzeugnisse

### **Projektlaufzeit**

Bis zu 2 Jahre

### **Zielgruppe**

Kleine und mittelständische Unternehmen, landwirtschaftliche Betriebe, Vereinigungen im Bereich der Verarbeitung und Vermarktung landwirtschaftlicher Erzeugnisse

### **Was wird gefördert?**

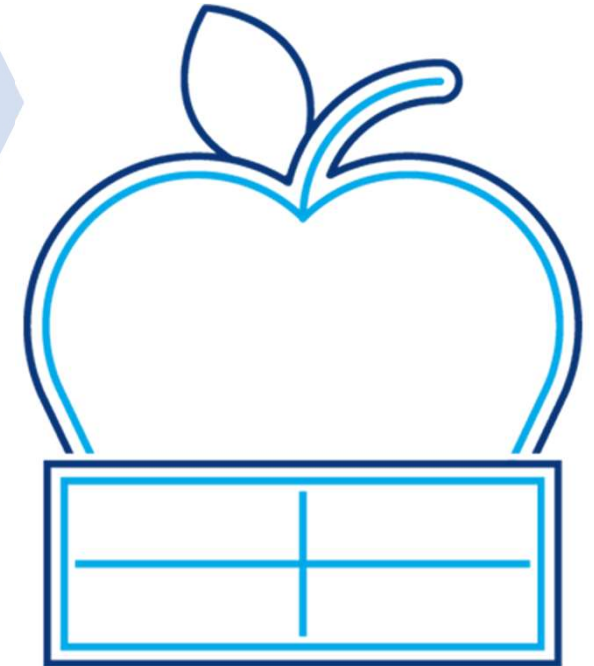
Investitionen in Innovation, Nachhaltigkeit, Qualität, Effizienz bei der Verarbeitung und Vermarktung landwirtschaftlicher Erzeugnisse

### **Bis zu**

EUR 1 Mio.

### **Erfolgsquote**

80 - 90 %





# Wen wir fördern

## und unter welchen Voraussetzungen

### Branchen

Verarbeitung und Vermarktung landwirtschaftlicher Erzeugnisse

### Unternehmensgrößen

Laufendes Verfahren: nur KMU

Themenspezifische Calls: offen für alle Unternehmensgrößen

### Erfolgsquote

80–90 %

### Voraussetzungen

- Das Vorhaben bedeutet für Sie eine finanzielle Herausforderung.
- Sie investieren mindestens 400.000,– Euro.
- Geförderte Investitionen müssen Sie mindestens 5 Jahre nach Auszahlung behalten.
- Vor der Genehmigung legen Sie uns für Positionen unter 10.000,– Euro zwei Vergleichsangebote vor, für Positionen über 10.000,– Euro drei Vergleichsangebote.
- Der Antrag wird vor Projektstart gestellt.
- Die Bestimmungen der Sonderrichtlinie sind erfüllt.



# Was wir fördern

## wie und in welcher Höhe?

### Art der Finanzierung

Zuschuss

### Höhe der Finanzierung

10 – 26 % der förderbaren Kosten,  
max. jedoch 1 Mio. Euro

### Laufzeit des Projekts

Bis zu 2 Jahre

### Förderbare Kosten

Alle folgenden direkt zurechenbaren und tatsächlich entstandenen Kosten – während der Projektdauer:

- Bau-Investitionen
- Materielle Investitionen, z. B. für Maschinen
- Planung und Beratung: bis zu 12 % der Gesamtinvestition

### Auszahlung

Den Zuschuss zahlt die AMA aus – nach Projektende und nach Abnahme der Endabrechnung durch die aws: Zahlungsnachweise, Rechnungen etc.

The AWS logo, consisting of the lowercase letters 'aws' in a bold, blue, sans-serif font, is centered within a white circle. This circle is positioned in the upper right quadrant of the slide, which has a solid dark blue background.

**aws**

**aws** TWIN Transition

Zuschussförderung für Transformationsprojekte



# aws Twin Transition

## Unterstützung österreichischer Unternehmen am Weg in eine nachhaltige & digitale Zukunft

### Ziel?

- **Dynamik der Innovations- und Transformationsprozesse** für digitale und ökologische Innovationen **beschleunigen**
- **durch** monetäre Unterstützung in Form von **nicht rückzahlbaren Zuschüssen**.



### Wer?

Unterstützt werden:

- **Unternehmen mit Betriebsstätte und Investitionsstandort in Österreich**, die internationale Vorreiter sind und den wirtschaftlichen Wandel in Richtung Digitalisierung und Ökologisierung vorantreiben.
- **Alle Branchen** (ausgenommen Landwirtschaft und Fischerei)



### Was?

**Transformative Demonstrations- und Pilotanlagen** im Bereich Digitalisierung und Ökologisierung

**Fertigungsüberleitung** (First Industrial Deployment) zur Beschleunigung der industriellen Entwicklung und der ersten Fertigungskapazitäten nach einer Pilotphase.



# aws Twin Transition

## Unterstützung österreichischer Unternehmen am Weg in eine nachhaltige & digitale Zukunft

### Förderungsbudget

insgesamt 2023 – 2026: **rd. EUR 196 Mio.**

**Projektkostenuntergrenze:** EUR 4 Mio.  
**Projektzeitraum:** max. 3 Jahre  
**Antragstellung:** vor Beginn des Projektes

### Wie hoch ist die Förderung?

#### Investitionen

nach den maximal möglichen  
beihilfenrechtlichen Grenzen (AGVO)  
und Befristeter  
Ukraine/Energiekrisenrahmen (TCF),  
d.h.  
10 oder 15 % für große Unternehmen in  
Regionalförderungsgebieten  
15 oder 20% für Unternehmen für  
Projekte nach dem TCF



#### F&E

entsprechend den beihilfenrechtlichen  
Möglichkeiten (AGVO)  
z.B. max. 25 % bei großen  
Unternehmen



### Welche Kosten sind förderbar?

- Materielle und immaterielle Investitionen
- Sach- und Materialkosten
- F&E - Kosten
- Personalkosten
- Drittkosten (insb. Auftragsentwicklung, Studien, Patente)



## PROGRAMM

# aws Preseed >>> Innovative Solutions

Mit *aws Preseed - Innovative Solutions* finanzieren und begleiten wir Vorhaben aller Branchen mit einer innovativen Gründungsidee, die über Unternehmensgrenzen hinaus, einen positiven gesellschaftlichen Mehrwert (Impact) sowie hohe Marktchancen im Rahmen von skalierbaren Geschäftsmodellen generieren. Gefördert wird ein erster „Proof of Concept“ in der Vorgründungs- und frühen Gründungsphase.





# aws Preseed – Innovative Solutions

**Branchen**

Alle

**Projektlaufzeit**

1 Jahr

**Zielgruppe**

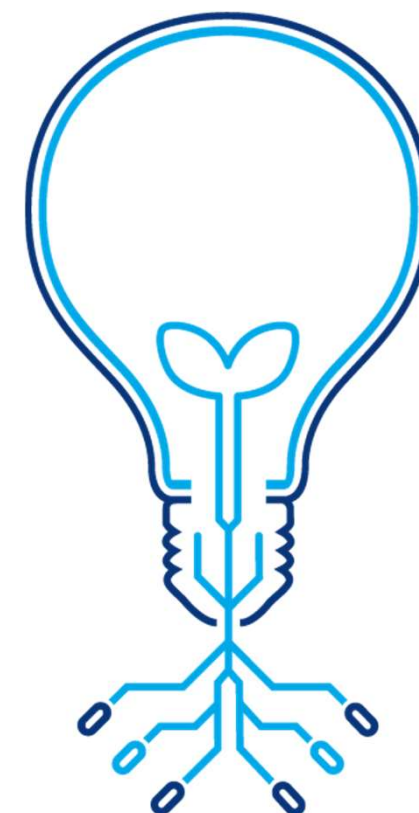
Innovative,  
impactorientierte  
Gründungsprojekte

**Was wird gefördert?**

Proof of Concept

**Bis zu**

100.000,– Euro





# Wen wir fördern

## und unter welchen Voraussetzungen

### Branchen

Alle – von der Kreativwirtschaft über Soft/Low-Tech bis hin zu Social Entrepreneurship (mit Ausnahme von Deep Tech)

### Unternehmensgrößen

- natürliche Personen (Gründer/-innen-Teams vor Unternehmensgründung)

### Voraussetzungen (Auszug)

- Hoher Innovationsgrad (Entwicklung komplett neuer Lösungen für bestehende Probleme, Entwicklung erheblicher Ergänzungen zu bestehenden Lösungen oder Anwendung bestehender Techniken/Materialien/Verfahren in einem neuen Bereich bzw. für die Lösung einer neuen Problemstellung)
- Hohe Marktchancen, skalierbares Geschäftsmodell
- Innovationsspezifischer Impact in den Themenfeldern: Diversität | Gleichstellung | Integration | Inklusion, Umwelt | Ressourcen | Klimaschutz | gesellschaftlicher / wirtschaftlicher Wandel, Gesundheit | Pflege, Bildung, Mobilität | Transport, Stadtentwicklung | Leben am Land | Wohnen.



# Was wir fördern wie und in welcher Höhe?

## Art der Finanzierung

Zuschuss, nicht rückzahlbar

## Höhe der Finanzierung

**Bis zu 89.000 Euro**

max. 90 % der förderbaren  
Projektkosten

**Bis zu 100.000 EUR** bei Gewährung des  
Gender Bonus\*

## Laufzeit des Projekts

1 Jahr

\*antragstellende Person ist eine Frau mit relevanten Qualifikationen  
und arbeitet nachweislich in einer leitenden Funktion am Vorhaben

## Förderbare Kosten

**Personalkosten**, z. B. Gehälter, Löhne

**Drittkosten**, z. B. IT-Dienstleistungen, projektspezifische  
Beratungsleistungen, Zukauf von Marktstudien, Erstellung  
eines projektspezifischen Marketing-/Vertriebskonzepts)

**Sachkosten**, materielle und immaterielle Investitionen (z. B.  
Schutz-/Lizenzrechte, Entwicklungskosten für Pilot-  
/Demonstrationsobjekte: Maschinen, Werkzeuge, etc.)

**Sonstige Kosten**, z. B. Bedarfsmittel, Material, die im  
Rahmen des Projektes unmittelbar entstehen

## Auszahlung

In Tranchen, jeweils nach Erreichen vorab definierter  
Meilensteine



# Wie der Prozess abläuft

## Antrag, Auswahl und Entscheidung

### Einreichen

jederzeit

### Dauer der Genehmigung

Es finden mehrmals pro Jahr Jurytermine statt.

### Antrag, Auswahl und Entscheidung



**Antrag** über aws Fördermanager mit:  
Pitch-Deck  
Integrale Planung



**Prüfung der Formalkriterien** und  
Vollständigkeit des Antrages sowie  
inhaltliche und wirtschaftliche  
Evaluierung des Antrages durch eine  
Jury



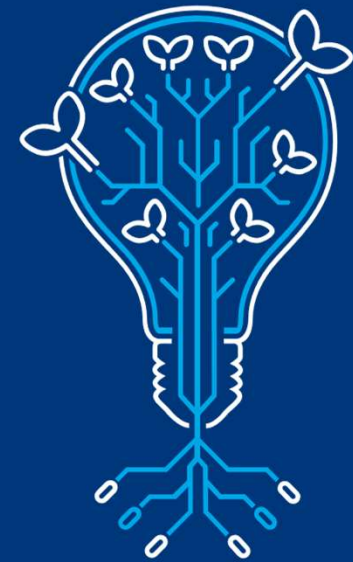
**Entscheidung**

## PROGRAMM

# aws Seedfinancing

## >>> Innovative Solutions

Mit *aws Seedfinancing - Innovative Solutions* finanzieren und begleiten wir Vorhaben aller Branchen bei der Weiterentwicklung einer innovativen Gründungsidee, die über Unternehmensgrenzen hinaus, einen positiven gesellschaftlichen Mehrwert (Impact) sowie hohe Marktchancen im Rahmen von skalierbaren Geschäftsmodellen generieren. Gefördert werden Vorhaben mit vorhandenem „Proof of Concept“, die auf die Erreichung der Marktreife und die Markteinführung ausgerichtet sind.







# aws Seedfinancing – Innovative Solutions

## Branchen

Alle

## Projektlaufzeit

2 Jahre

## Zielgruppe

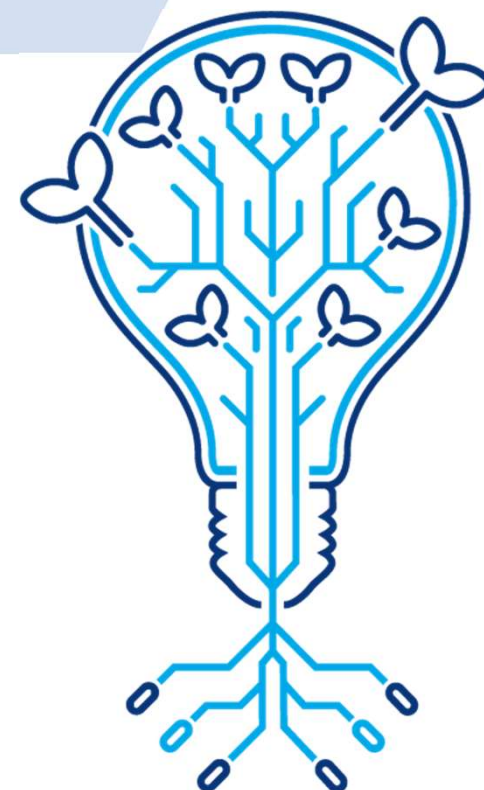
Innovative,  
impactorientierte Start-ups

## Was wird gefördert?

(Weiter-)Entwicklungsphase  
bis zur Marktreife

## Bis zu

400.000,– Euro





# Wen wir fördern und unter welchen Voraussetzungen

## Branchen

Alle – von der Kreativwirtschaft über Soft/Low-Tech bis hin zu Social Entrepreneurship (mit Ausnahme von Deep Tech)

## Unternehmensgrößen

- bereits gegründete Personen- oder Kapitalgesellschaften (ausschließlich Kleinst- und Kleinunternehmen gemäß KMU-Definition), Unternehmen bis 5 Jahre nach Gründungsdatum

## Voraussetzungen (Auszug)

- Hoher Innovationsgrad  
(Weiterentwicklung einer komplett neuen Lösung für bestehende Probleme, erheblicher Ergänzungen zu bestehenden Lösungen oder die Anwendung bestehender Techniken/Materialien/Verfahren in einem neuen Bereich bzw. für die Lösung einer neuen Problemstellung bis hin zur Marktreife)
- Hohe Marktchancen, skalierbares Geschäftsmodell
- Proof of Concept liegt vor, erste Prototypen bzw. Anwendung existiert
- Innovationsspezifischer Impact in den Themenfeldern:  
Diversität | Gleichstellung | Integration | Inklusion, Umwelt | Ressourcen | Klimaschutz | gesellschaftlicher / wirtschaftlicher Wandel, Gesundheit | Pflege, Bildung, Mobilität | Transport, Stadtentwicklung | Leben am Land | Wohnen.



# Was wir fördern wie und in welcher Höhe?

## Art der Finanzierung

Zuschuss, nicht rückzahlbar

## Höhe der Finanzierung

**Bis zu 356.000 Euro**

max. 90 % der förderbaren  
Projektkosten

**Bis zu 400.000 EUR** bei Gewährung des  
Gender Bonus\*

## Laufzeit des Projekts

2 Jahre

\*mind. 1 Frau im Gründungsteam, mit mind. 25 % Geschäftsanteilen  
und Mitarbeit in leitender Funktion

## Förderbare Kosten

**Personalkosten**, z. B. Gehälter, Löhne

**Drittkosten**, z. B. IT-Dienstleistungen, projektspezifische  
Beratungsleistungen, Zukauf von Marktstudien, Kosten für  
Marktforschung, Erstellung eines projektspezifischen  
Marketing-/Vertriebskonzepts)

**Sachkosten**, materielle und immaterielle Investitionen (z. B.  
Schutz-/Lizenzrechte, Entwicklungskosten für Pilot-  
/Demonstrationsobjekte: Maschinen, Werkzeuge, etc.)

**Sonstige Kosten**, z. B. Bedarfsmittel, Material, die im  
Rahmen des Projektes unmittelbar entstehen

## Auszahlung

In Tranchen, jeweils nach Erreichen vorab definierter  
Meilensteine



# Wie der Prozess abläuft

## Antrag, Auswahl und Entscheidung

### Eineichen

Jederzeit

### Dauer der Genehmigung

Es finden mehrmals pro Jahr Jurytermine statt.

### Antrag, Auswahl und Entscheidung



**Antrag** über aws Fördermanager mit:  
Businessplan  
Pitch-Deck  
Integrale Planung



**Prüfung der Formalkriterien** und  
Vollständigkeit des Antrages sowie  
inhaltliche und wirtschaftliche  
Evaluierung des Antrages durch eine  
Jury



**Entscheidung**

The logo consists of the lowercase letters 'aws' in a bold, sans-serif font, colored dark blue. It is centered within a large white circle, which is itself set against a solid dark blue background.

**aws**

Austria Wirtschaftsservice Gesellschaft mbH  
Rechte Wienzeile 225  
1120 Wien

T +43 1 50175 –0  
E [info@aws.at](mailto:info@aws.at)

[www.aws.at](http://www.aws.at)

Mag.<sup>a</sup> Katharina Lichtenecker  
Garantien

T +43 1 50175 371  
E [k.lichtenecker@aws.at](mailto:k.lichtenecker@aws.at)

Markus Fuhrmann, MSc BA  
Förderberatung

T + 43 1 50175 378  
E [m.fuhrmann@aws.at](mailto:m.fuhrmann@aws.at)