

# KI- LÖSUNGEN FÜR EPU UND KMU IN DER PRAXIS

Webinar-Reihe der Wirtschaftskammern Österreichs

jeden Mittwoch

09:30 - 10:30 Uhr

Gerhard Stockinger / Stockinger Consulting GmbH

Hans Baldinger / Innovationsmanagement/WKOÖ



[wko.at/ki](https://wko.at/ki)

ALLES UNTERNEHMEN.

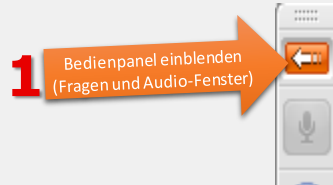


WIRTSCHAFTSKAMMERN ÖSTERREICHS

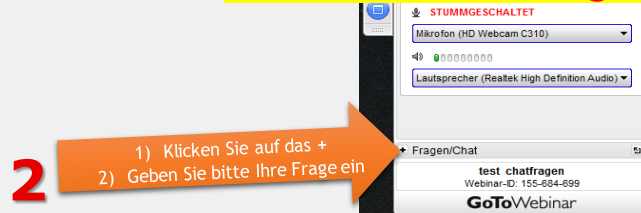
# FRAGEN?



Geben Sie Ihre Fragen im Fragen-Chat ein



„Rechtsfragen“ bitte folgend kennzeichnen:  
**RF - darf ich die generierten Texte ...**





## Vita

- Born 1972 | Johannesburg
- 25 Jahre Erfahrung als IT-Dienstleister
- seit 2018 Digitalisierungsberater
  - digitale Markterschließung
  - digitale Geschäftsprozesse
  - neue Technologien (KI) anwenden
- Know How
  - IT-Infrastruktur
  - > 30 Sprachen
  - Unternehmensprozesse



# AKTUELLE INFO



- Open AI API
  - GPT4 für alle API-Kunden verfügbar
- ChatGPT - Code
  - Code Interpreter Rollout steht diese Woche an
- Synthesia Talking Head Videos
  - Persönlicher Avatar im Standardplan kostenlos inkludiert

# KI DATEN ANALYSIEREN

KI-Datamining  
Erkenntnisse  
Maintenance,

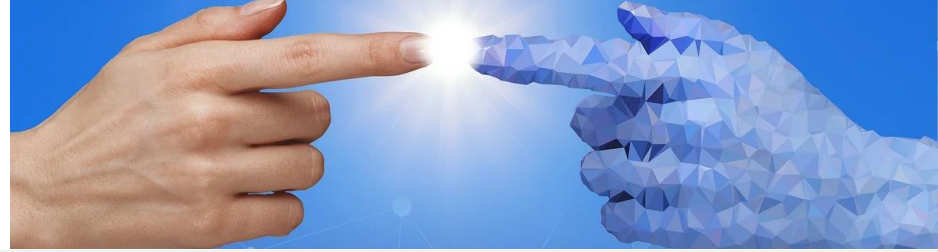
aus

Daten gewinnen, Predictive  
Auftragsanalyse



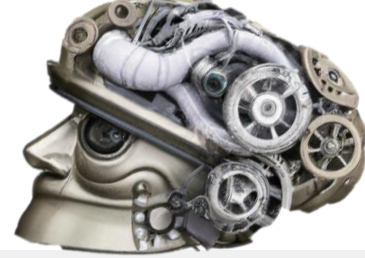
Daten analysieren

# AGENDA



- Tools
- Überblick Daten analysieren mit KI
- Demo
- Diskussion, Fragen

# OPEN AI



- ChatGPT
- Plugins
  - chatwithvideo
  - <https://www.futurepedia.io/ai-plugins>
- Open AI API
- Playground

Daten analysieren

# MICROSOFT



- Microsoft Fabric, Power BI
- Excel
- Daten analysieren

Gerhard G. Stockinger

Kommentare Freigeben

Einfügen Löschen Format Zellen Bearbeiten Analyse

Datenanalyse

Erkenntnisse entdecken

„Umsätze“ von „Produkt“ und „Jahr“

Produkt	2015	2016	2017
Mäntel und Schläuche	€ 68.700	€ 413.800	€ 413.800
Schlösser	€ 410.000	€ 629.800	€ 629.800
Radhosen	€ 63.300	€ 622.100	€ 622.100
Leuchten	€ 61.300	€ 621.600	€ 621.600

+ PivotTable einfügen Ist dies hilfreich?

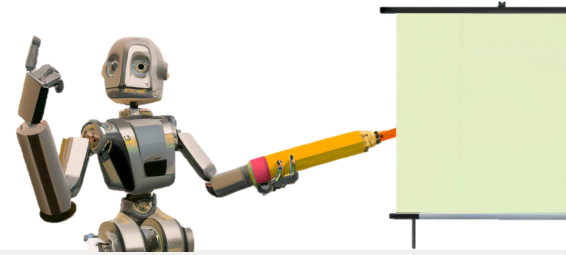
„Bewertung“ nach „Jahr“ und „Kategorie“

Mittelwert von Bewertung



# DATENEXPLORATION

# DATENUNTERSUCHUNG



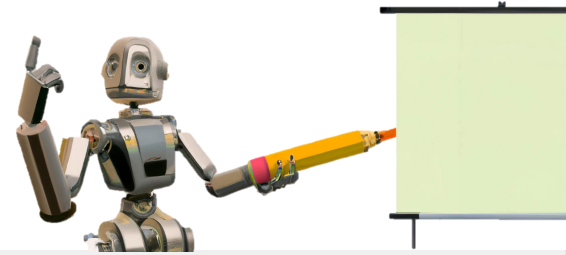
Sie können KI verwenden, um Ihnen bei der Durchsuchung Ihrer Daten zu helfen.  
Stellen Sie Fragen über Ihre Daten:

- um Informationen
- Muster
- Oder Trends zu identifizieren.

Zum Beispiel können Sie fragen:

- „Welche Merkmale haben den stärksten Einfluss auf das Ergebnis?“
- „Gibt es eine Verbindung zwischen X und Y?“

# DATENVISUALISIERUNG

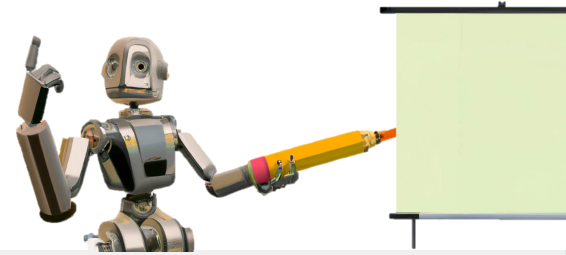


Fragen Sie nach möglichen Visualisierungen

Sie können beispielsweise fragen:

- „Können Sie mir helfen, die Verteilung meiner Daten in einem Histogramm darzustellen?“
- „Welche Visualisierungsmethoden sind, am besten geeignet, um den Zusammenhang zwischen zwei Faktoren - Variablen oder Elementen - zu zeigen?“

# PROGNOSE UND VORHERSAGE

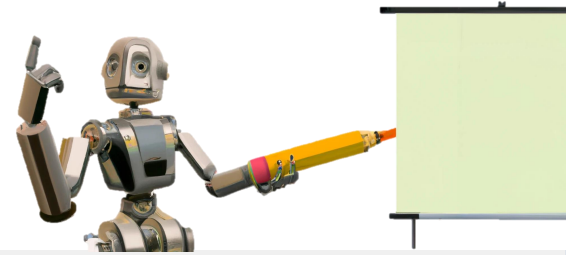


KI kann Ihnen bei der Vorhersage zukünftiger Werte oder Ereignisse basierend auf vorhandenen Daten helfen

Stellen Sie ihm Fragen wie:

- „Können Sie mir bei der Vorhersage des Umsatzes für das nächste Quartal helfen?“
- „Welche Variablen haben den größten Einfluss auf das Kreditrisiko?“
- „Welche Komponenten könnten als nächstes ausfallen werden?“
- „Welche Ersatzteile sollte ich in welchem Umfang bevorraten?“

# BEREINIGUNG UND - VERARBEITUNG

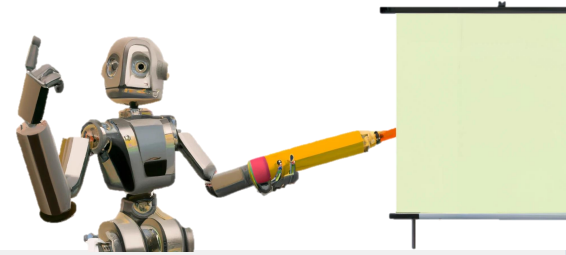


KI kann Ihnen bei der Bereinigung und Verarbeitung Ihrer Daten helfen

Sie können Fragen stellen wie:

- „Welche Schritte sollte ich unternehmen, um fehlende Werte in meinen Daten zu behandeln?“
- „Gibt es Ausreißer in meinen Daten, die entfernt werden sollten?“

# IT & SICHERHEIT

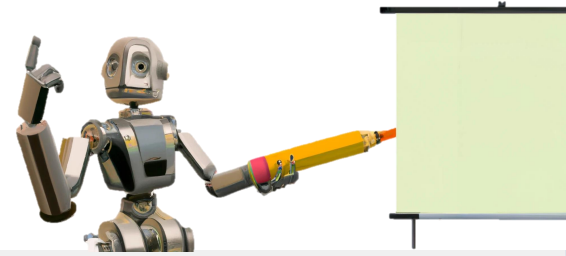


KI kann Ihnen bei der Kontrolle von Logs helfen

Sie können Fragen stellen wie:

- „Welche Einträge in meinem Weblog sollte ich mir genauer ansehen und warum?“
- „Welche Mails könnten Phishing Versuche sein?“

# KI-DATENANALYSE



## Live Demo

- ChatGPT
- Excel

# WIE GEHT ES WEITER



Die nächsten Webinartermine :

Datum	Titel	Uhrzeit
19. 07. 2023	<b>Persönliche Assistenten einsetzen:</b> AgentGPT, ChatGPT Plugin, Google Bard, Microsoft Copilot, ...	09:30 - 10:30 Uhr
26. 07. 2023	<b>KI-Anwendungen für die Praxis - rechtssicher umsetzen:</b> GPT Guideline zu Datenschutz, Datensicherheit, Urheberrecht, Haftung, ...	09:30 - 10:30 Uhr

[wko.at/ki](http://wko.at/ki)

## KONTAKT/INFO



Fragen? - Wir freuen uns über Ihre Kontaktaufnahme!

Hans Baldinger

T 05-90909-3542

E [innovation@wkooe.at](mailto:innovation@wkooe.at)

W [wko.at/ki](http://wko.at/ki)



Danke, dass Sie dabei sind!





**WIRTSCHAFTSKAMMERN ÖSTERREICHS**