



Teaching & Learning

Vienna
10 January 2023
Andreas Schleicher

Aufbau eines hochqualifizierten
Arbeitskräftepotenzials für die
frühkindliche Bildung und Betreuung

Vorhersage des späteren Lebensverlaufs ...



Emergent literacy

+++

++

+

++

Emergent numeracy

++

++

n/a

+

Self-regulation

+++

++

+

++

Pro-social skills, including empathy and trust

+

+

+

=

Non-disruptive behaviour

++

+

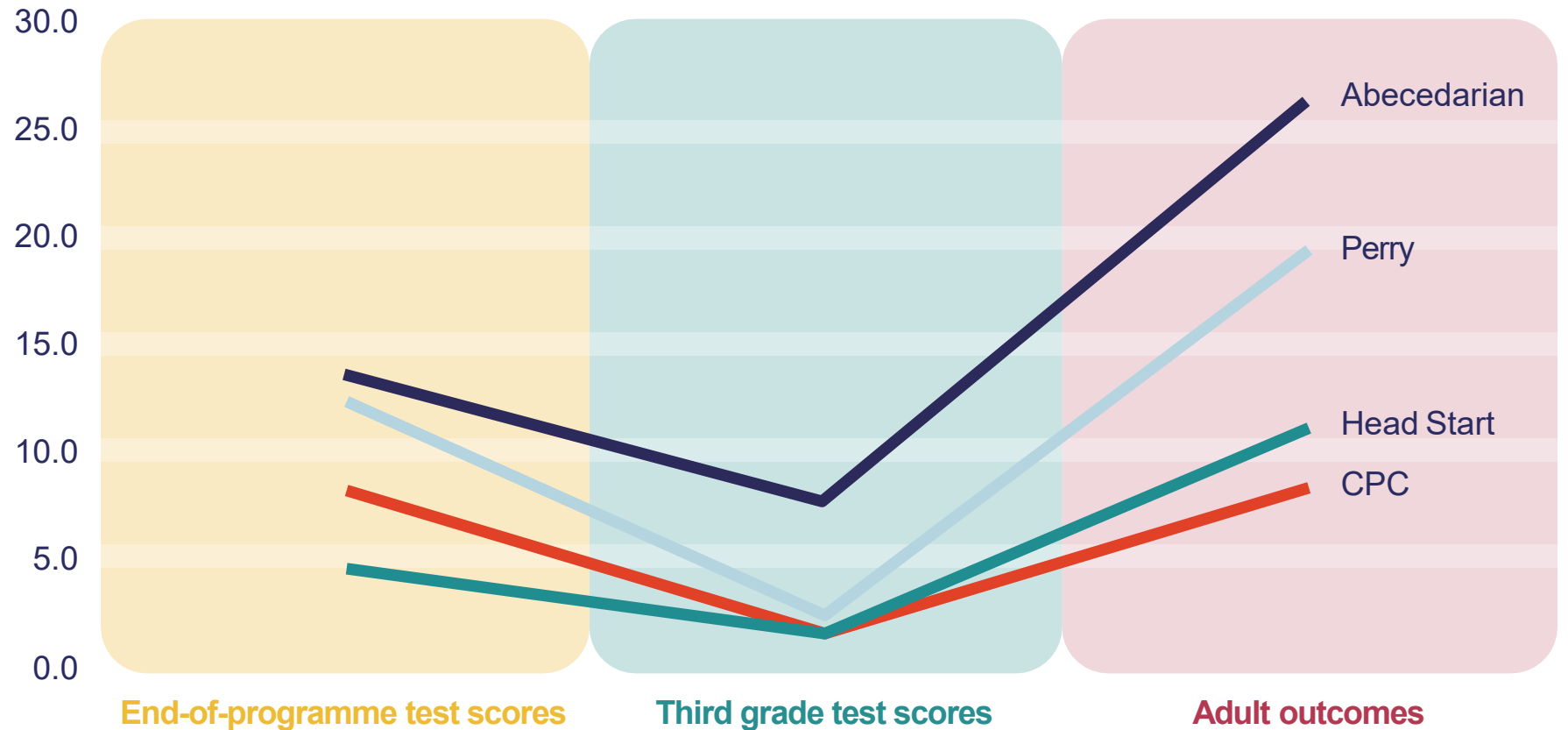
+

+



Die Kombination von früher kognitiver und sozial-emotionaler Entwicklung hat *dauerhafte* Auswirkungen

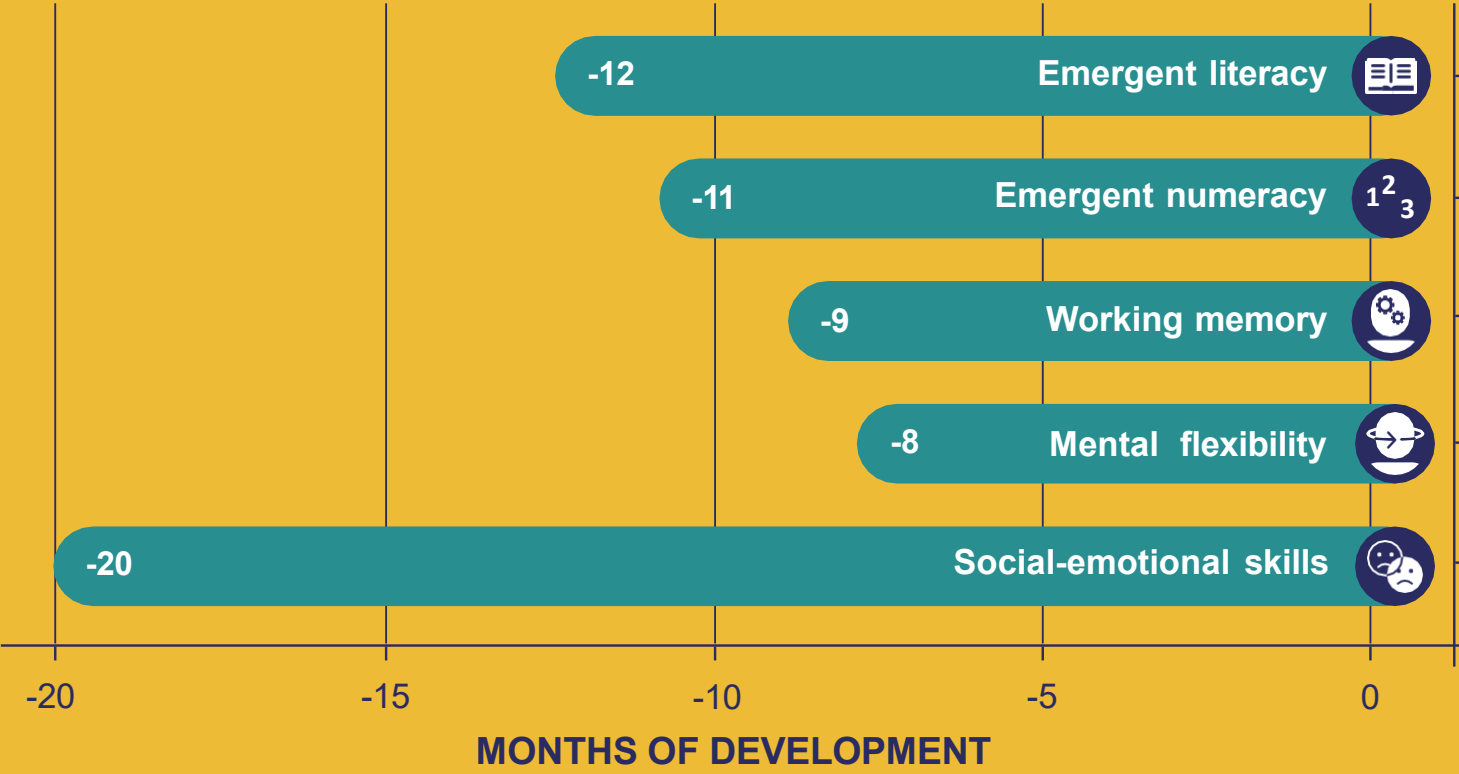
Predicted percentage effects on adult earnings of early childhood programmes, based on test scores versus adult outcomes



(Source: Bartik, 2014)

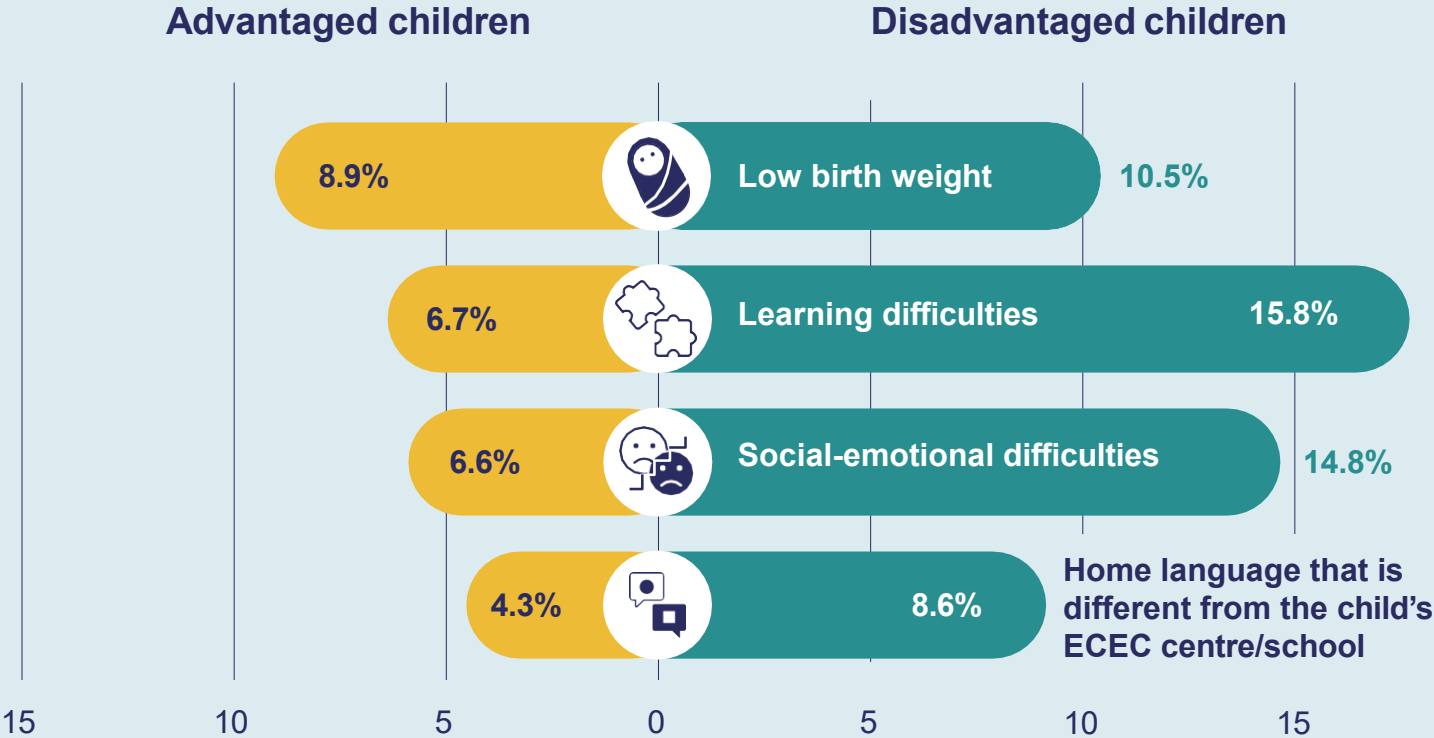
Der Lernrückstand von benachteiligten Fünfjährigen beträgt im Durchschnitt 8 bis 20 Monate

Development difference between disadvantaged and advantaged children



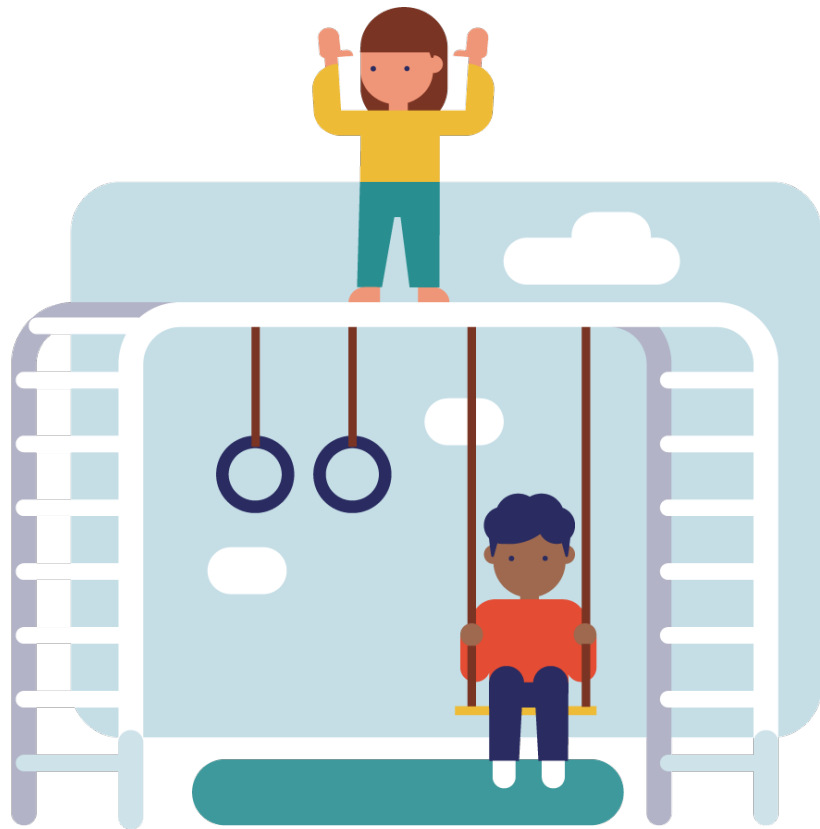
Benachteiligte Kinder sind mit größerer Wahrscheinlichkeit zusätzlichen Risiken ausgesetzt

The percentage of disadvantaged and advantaged children who experience risk factors associated with poorer learning outcomes



Frühkindliche Bildung ist vorteilhaft, für alle Kinder

The **IELS** study found that children who attended ECEC had stronger emergent literacy and emergent numeracy than children who did not attend, after accounting for socio-economic background



Emergent literacy



Emergent numeracy



Score point difference between children who attended ECEC and those who did not.



Hochwertige Interaktionen definieren eine gute frühkindliche Bildung

Children's daily interactions with other children, staff and teachers are important for their development, learning and well-being

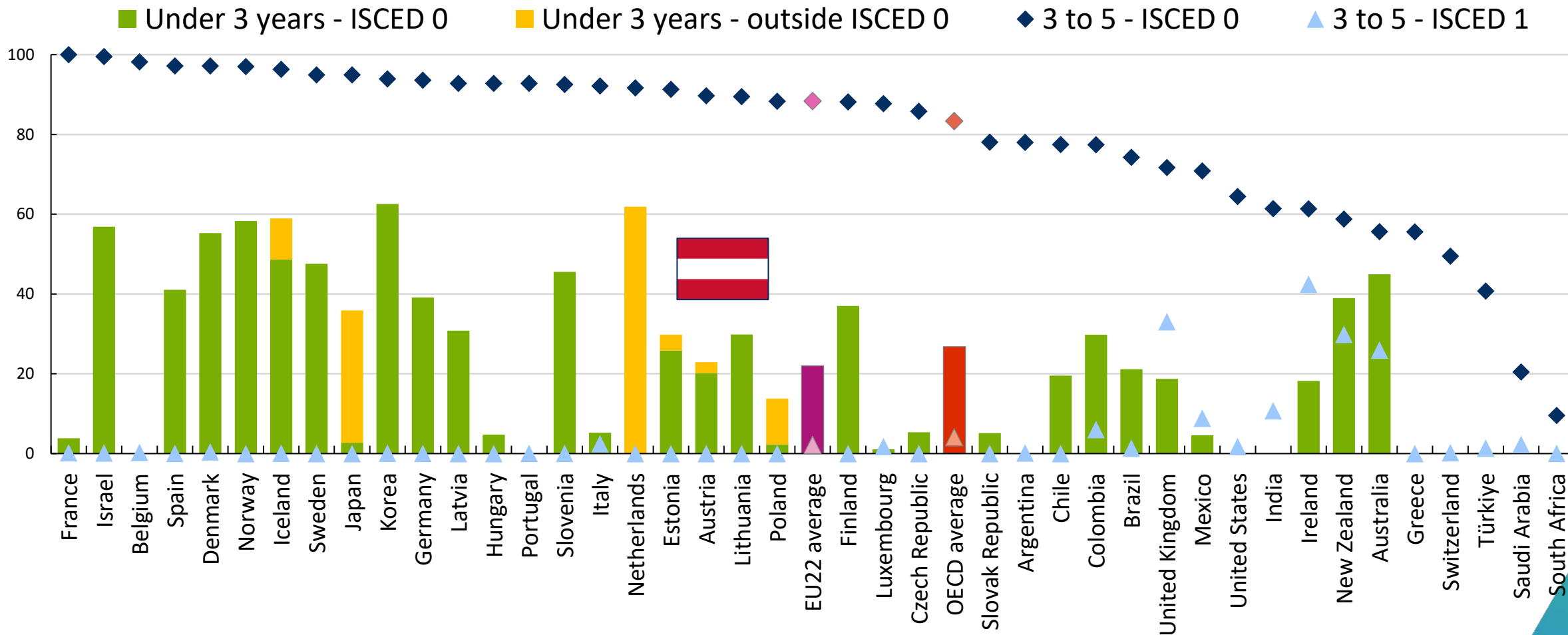
Known as **process quality**





Gerade bei den Jüngsten gibt es noch große Versorgungslücken

Enrolment rates of young children by type of programme and by age group (2020)

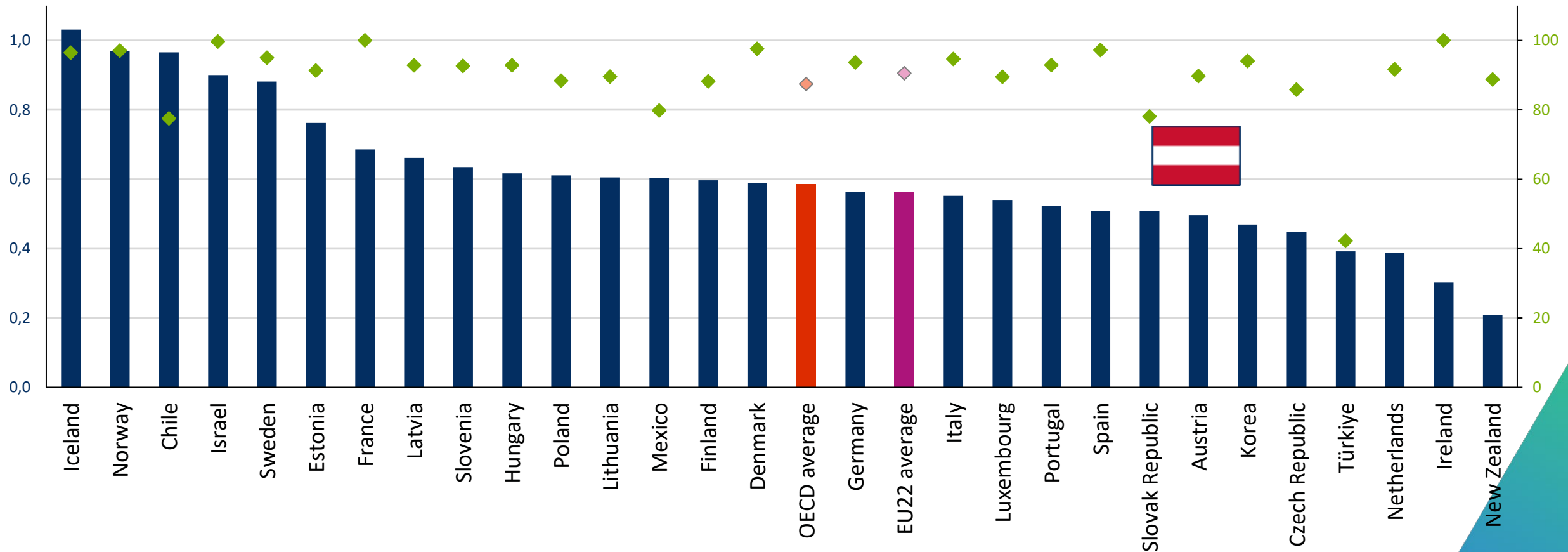




Auch die Ausgaben variieren erheblich

Expenditure on all children aged 3 to 5 enrolled in ECE and primary education (based on head counts)

- Percentage of GDP spent on all children aged 3 to 5 enrolled in ECE and primary education
- ◆ Percentage of 3 to 5 year old children enrolled in ECE and primary education





Was kann man tun?



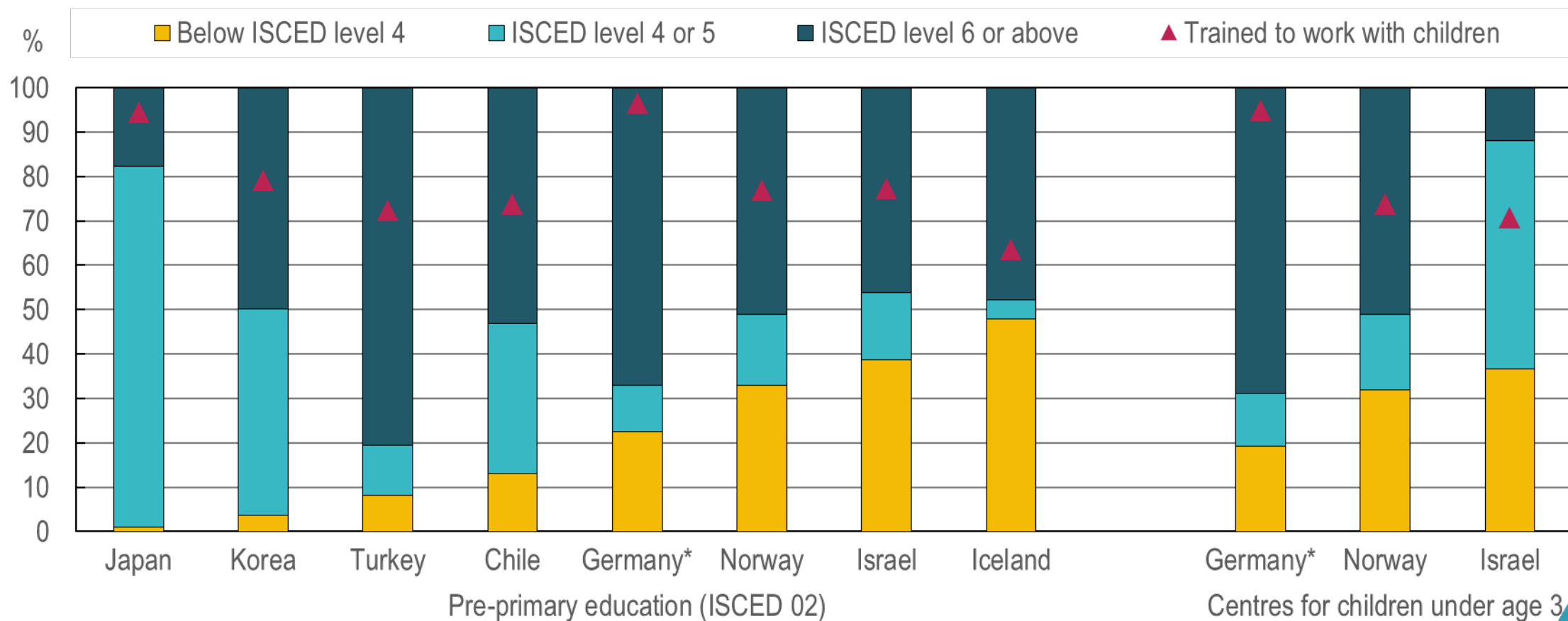
Wie können qualifizierte Fachkräfte gewonnen und gehalten werden?





Eine gute Erstausbildung

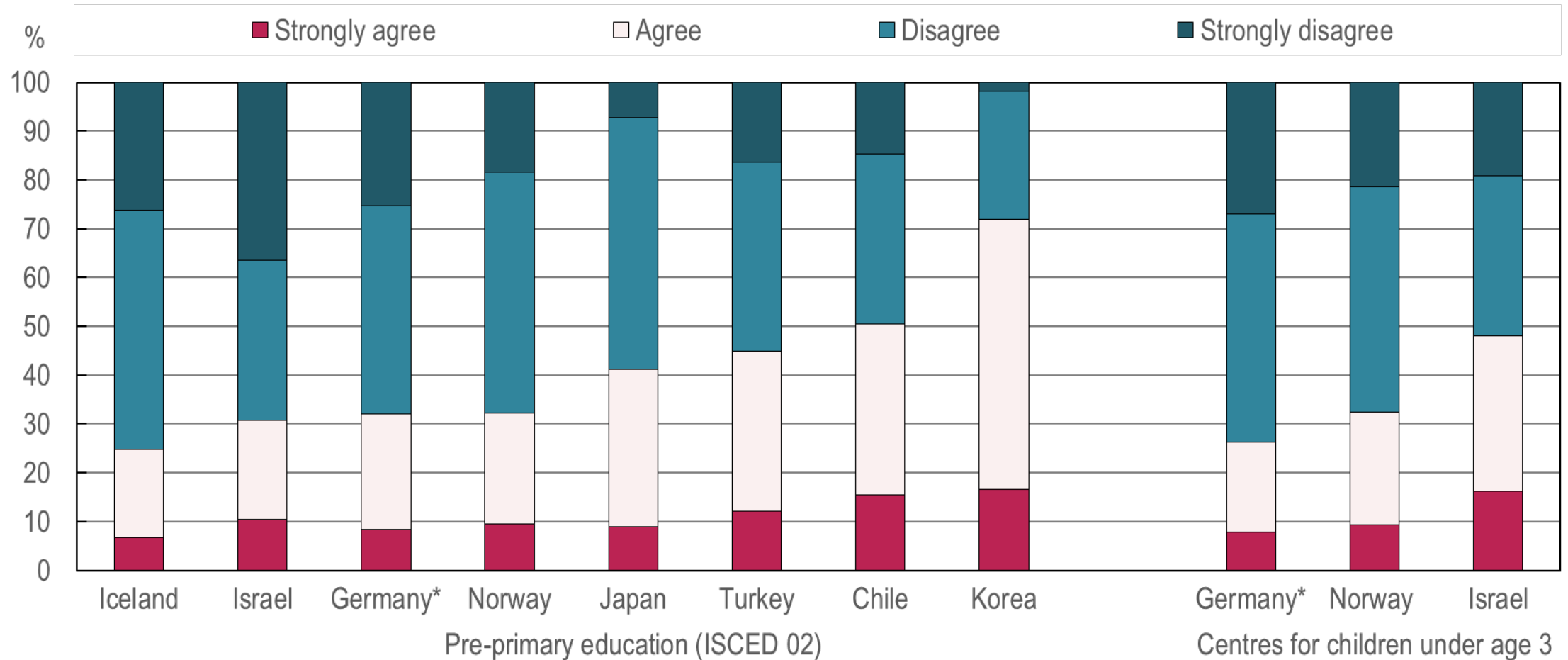
Percentage of staff with the following highest level of education and with training specifically to work with children



Source: OECD TALIS Starting Strong 2018

Bessere Unterstützung durch die Leitungen

Percentage of staff reporting the following to “I need more support from my ECEC centre leader”



Welche Zusammenhänge zeigen sich zwischen Arbeitsbedingungen, Arbeitszufriedenheit und Stress?



Anforderungen der Arbeit

- Arbeitsinhalte (z.B. administrative Aufgaben versus Arbeit mit Kindern)
- Arbeitsbelastung
- Gruppengröße und -zusammensetzung
- Regulierungen, externe Qualitätsprüfungen

Ressourcen und Anerkennung

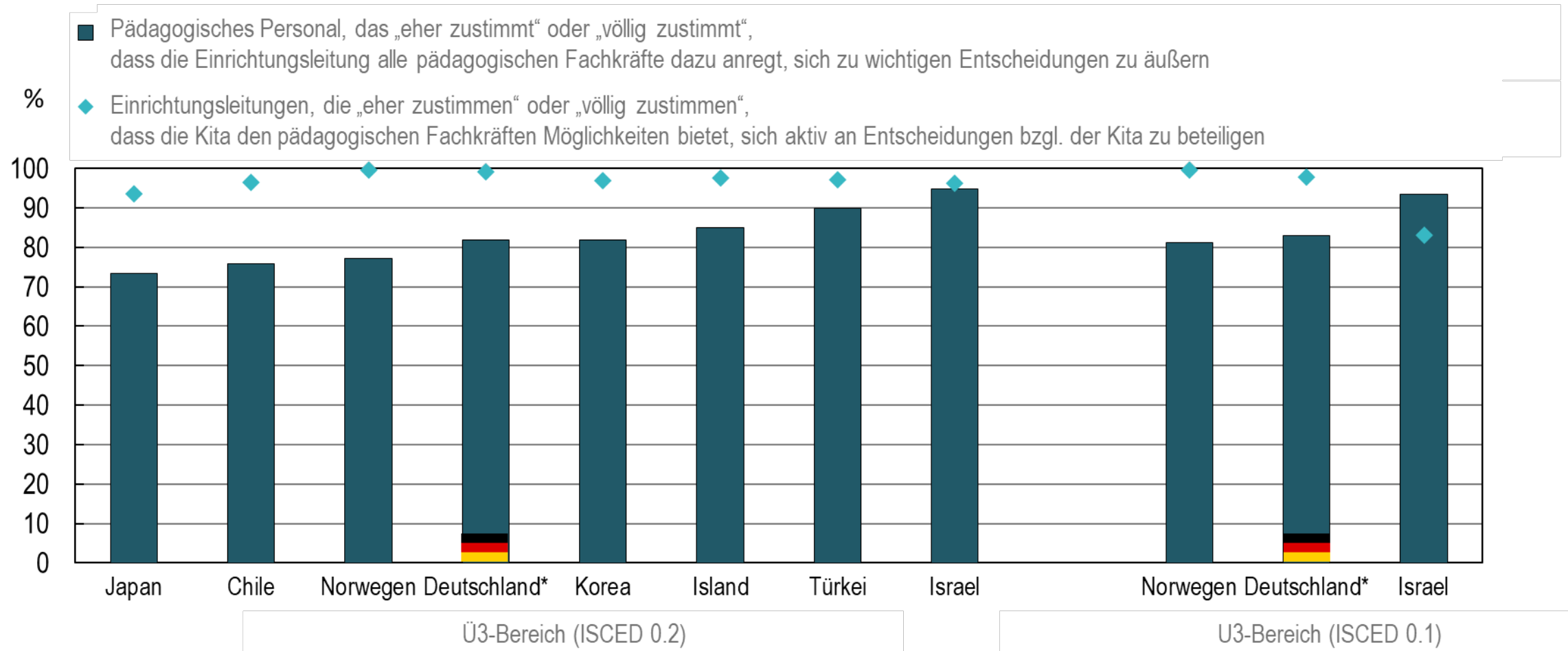
- Aus-, Fort- und Weiterbildung; informelles Lernen
- Materielle Ressourcen
- Autonomie bei Entscheidungen
- Unterstützung durch die Leitung
- Gehälter
- Karrieremöglichkeiten

Wie kann Leitung charakterisiert werden?



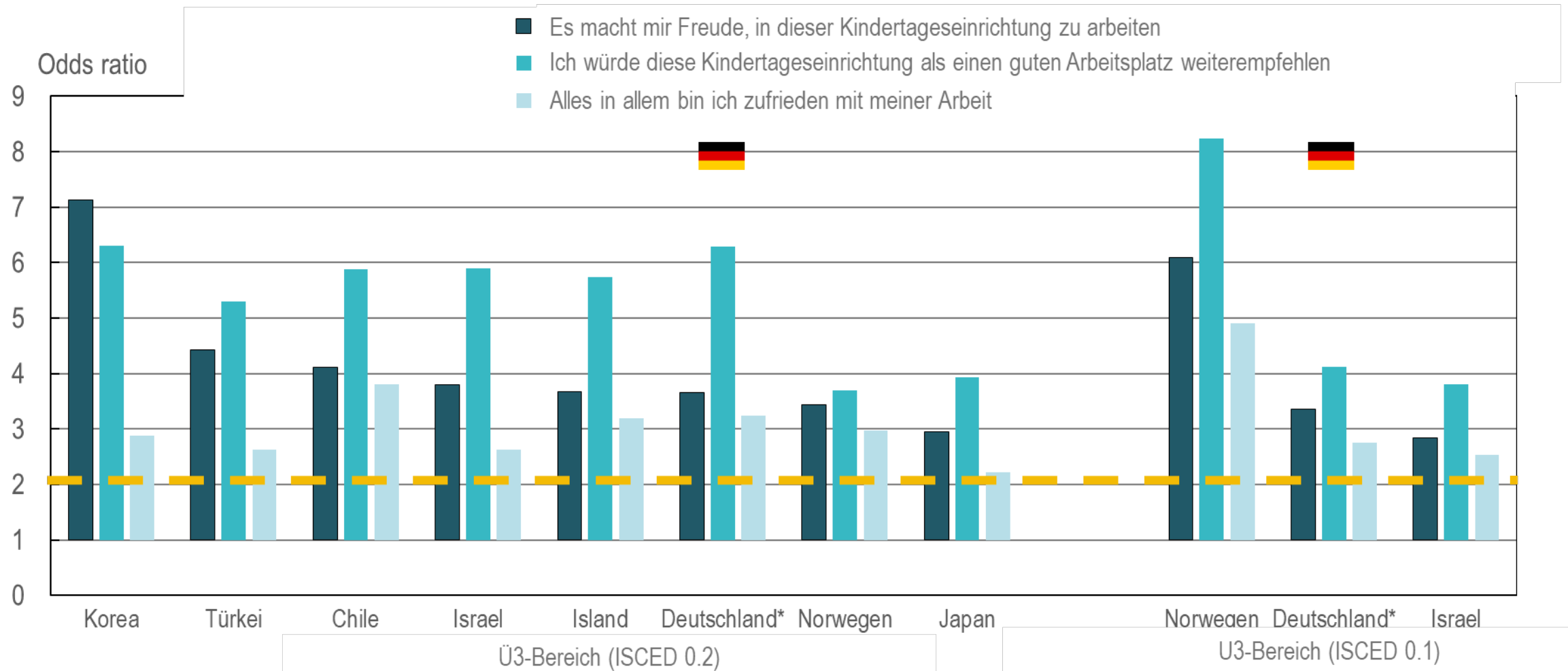
Erwartungsgemäß wird die Möglichkeit, sich an Entscheidungen innerhalb der Kita zu beteiligen, von den Leitungen positiver eingeschätzt als von den Fachkräften

Anteil an pädagogischem Personal und Leitungen, die „eher“ oder „völlig“ zustimmen, dass die pädagogischen Fachkräfte in Entscheidungen innerhalb der Kita involviert sind



Pädagogische Fachkräfte mit hohen Beteiligungsmöglichkeiten an Entscheidungen innerhalb der Kita, geben mit mindestens **doppelt so hoher Wahrscheinlichkeit** an, mit ihrer Arbeit zufrieden zu sein

Wahrscheinlichkeit, dass befragtes pädagogisches Personal angibt, mit seiner Arbeit zufrieden zu sein. Hier Angaben der Fachkräfte, die "völlig zustimmen", dass die Leitung alle Fachkräfte dazu anregt, sich zu wichtigen Entscheidungen zu äußern, im Vergleich zu allen anderen befragten pädagogischen Fachkräften



Was bedeuten diese Ergebnisse für Österreich

- Schaffen von Bedingungen zur Förderung **informellen, kollaborativen Lernens** unter pädagogischen Fachkräften und Ausrichtung des Fort- und Weiterbildungsangebots hin zu **Teamfortbildungen**
- Verbesserung der Ausrichtung von Fort- und Weiterbildung auf **verschiedene Karrierestufen unter Berücksichtigung der Bedarfe der Fachkräfte und der Qualität der Fort- und Weiterbildungsaktivitäten**
- Status und Anerkennung erhöhen, indem sichergestellt wird, dass die **Gehälter der Fachkräfte mit ihren Verantwortlichkeiten in Einklang stehen** und indem **Wege für den beruflichen Aufstieg innerhalb des FBBE-Sektors besser definiert** werden
- Unterstützung von Fort- und Weiterbildung für Leitungen, indem in **neue Modelle von Leitungsfortbildung investiert** wird und **kontinuierliche berufliche Fort- und Weiterbildung** erleichtert wird.

Teaching & Learning

Fragen?



startingstrongsurvey@oecd.org

www.oecd.org/education/school/earlychildhoodeducationandcare.htm

* Die Rücklaufquoten beider Teilstudien in Deutschland erreichten den von der OECD festgelegten Minimalstandard zwischen 50 und 75 Prozent, sodass die deutschen Daten bei allen Analysen berücksichtigt werden konnten, jedoch Ergebnisse für Untergruppen der Studie mit Vorsicht zu interpretieren sind. Mehr Informationen in Annex B des Technical Reports zur Studie.

** Bei niedrigen Rücklaufquoten können mögliche Verzerrungen in den Daten nicht ausgeschlossen werden; dies kann die Vergleichbarkeit der Daten einschränken.

Dieses Dokument und die darin enthaltenen Karten berühren weder den völkerrechtlichen Status von Territorien noch die Souveränität über Territorien, den Verlauf internationaler Grenzen und Grenzlinien sowie den Namen von Territorien, Städten oder Gebieten.

Die statistischen Daten für Israel wurden von den zuständigen israelischen Stellen bereitgestellt, die für sie verantwortlich zeichnen. Die Verwendung dieser Daten durch die OECD erfolgt unbeschadet des Status der Golanhöhen, von Ost-Jerusalem und der israelischen Siedlungen im Westjordanland gemäß internationalem Recht.