



Die betriebswirtschaftliche Situation im österreichischen Landmaschinenhandel

12. Mai 2011

Mag. Peter Voithofer

www.kmuforschung.ac.at

- Branchendefinition gemäß ÖNACE 2008
- Branchenstruktur
 - Unternehmen
 - Beschäftigung
 - Umsatzerlöse
- Betriebswirtschaftliche Lage Landmaschinenhandel
 - Umsatzrentabilität
 - Eigenkapitalquote
 - Langzeitvergleich



Branchendefinition

- ÖNACE 2008 - Klasse 46.61: Großhandel mit landwirtschaftlichen Maschinen und Geräten
 - Pflüge, Stalldungstreuer, Sämaschinen
 - Erntemaschinen
 - Dreschmaschinen
 - Melkmaschinen
 - Maschinen für Geflügelhaltung und Imkerei
 - Land- und forstwirtschaftliche Zugmaschinen
 - Beregnungsanlagen
 - Rasenmäher

Anmerkung: Der Großhandel umfasst auch jene Händler, die Bauern beliefern!



Branchenstruktur

Unternehmen, unselbstständig Beschäftigte sowie Umsatzerlöse, 2008 – 2009, Großhandel mit landwirtschaftlichen Maschinen und Geräten

	2008	2009 ¹	VÄ in % 2008/09
Unternehmen	446	442	-0,9
unselbstständig Beschäftigte	3.319	3.345	0,8
Ø Unternehmensgröße ²	7,4	7,6	1,7
Umsatzerlöse in € Mio	1.483	1.434	-3,3

VÄ = Veränderung

¹ Fortschreibung der KMU FORSCHUNG AUSTRIA

² unselbstständig Beschäftigte je Unternehmen

Quellen: Statistik Austria, Hauptverband der österreichischen Sozialversicherungsträger, BMASK, KMU FORSCHUNG AUSTRIA





Betriebswirtschaftliche Lage im Landmaschinenhandel

- Datenquelle: KMU FORSCHUNG AUSTRIA, Bilanzdatenbank
- Gesamtkostenverfahren
- Betriebswirtschaftliche Korrekturen
- Jahresabschlüsse mit Bilanzstichtag zwischen 1. 7. 2008 und 30. 6. 2009
- Anzahl der ausgewerteten Unternehmensbilanzen: 235



Anzahl der ausgewerteten Bilanzen

Anzahl der ausgewerteten Bilanzen nach Umsatzgrößenklassen (Jahresumsatz in € Mio), Großhandel mit landwirtschaftlichen Maschinen und Geräten, 2008/09

	bis 0,3	0,3 bis 0,5	0,5 bis 1	1 bis 2	2 bis 4	4 bis 7	über 7
Anzahl der Bilanzen	14	13	33	43	53	28	51

Quelle: KMU FORSCHUNG AUSTRIA, Bilanzdatenbank

Anzahl der ausgewerteten Bilanzen nach, Großhandel mit landwirtschaftlichen Maschinen und Geräten, 2004/05 - 2008/09

Bilanzjahr	Anzahl der Bilanzen
2004/05	205
2005/06	235
2006/07	235
2007/08	256
2008/09	235

Quelle: KMU FORSCHUNG AUSTRIA, Bilanzdatenbank



Kosten- und Leistungsstruktur

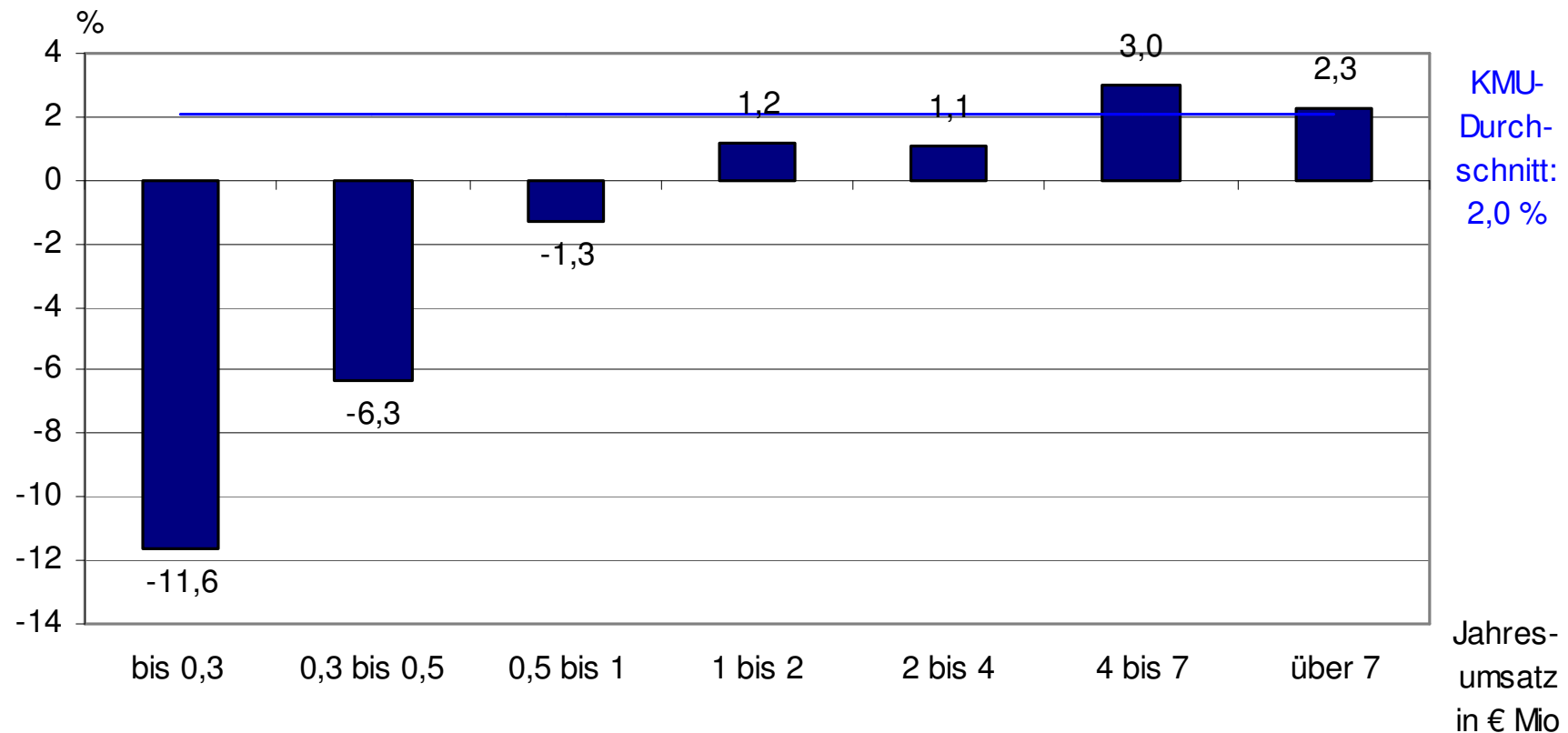
	Gesamtdurchschnitt in %
Betriebsleistung	100,0
- Materialaufwand (inkl. Fremdleistungen)	80,6
= Rohertrag	19,5
+ sonstige betriebliche Erträge	2,1
- Personalkosten (inkl. kalk. Unternehmerlohn)	9,4
- sonstiger Aufwand	9,1
= Ergebnis vor Finanzerfolg (Betriebserfolg)	3,1
+/- Finanzergebnis	-1,0
= Ergebnis der gewöhnlichen Geschäftstätigkeit (EGT)	2,0

Anmerkung: Rundungsdifferenzen nicht ausgeglichen

Quelle: KMU FORSCHUNG AUSTRIA, Bilanzdatenbank

Umsatzrentabilität nach Größenklassen

Umsatzrentabilität nach Umsatzgrößenklassen,
Großhandel mit landwirtschaftlichen Maschinen und Geräten, 2008/09



Umsatzrentabilität = Ergebnis der gewöhnlichen Geschäftstätigkeit in % der Betriebsleistung

Quelle: KMU FORSCHUNG AUSTRIA, Bilanzdatenbank

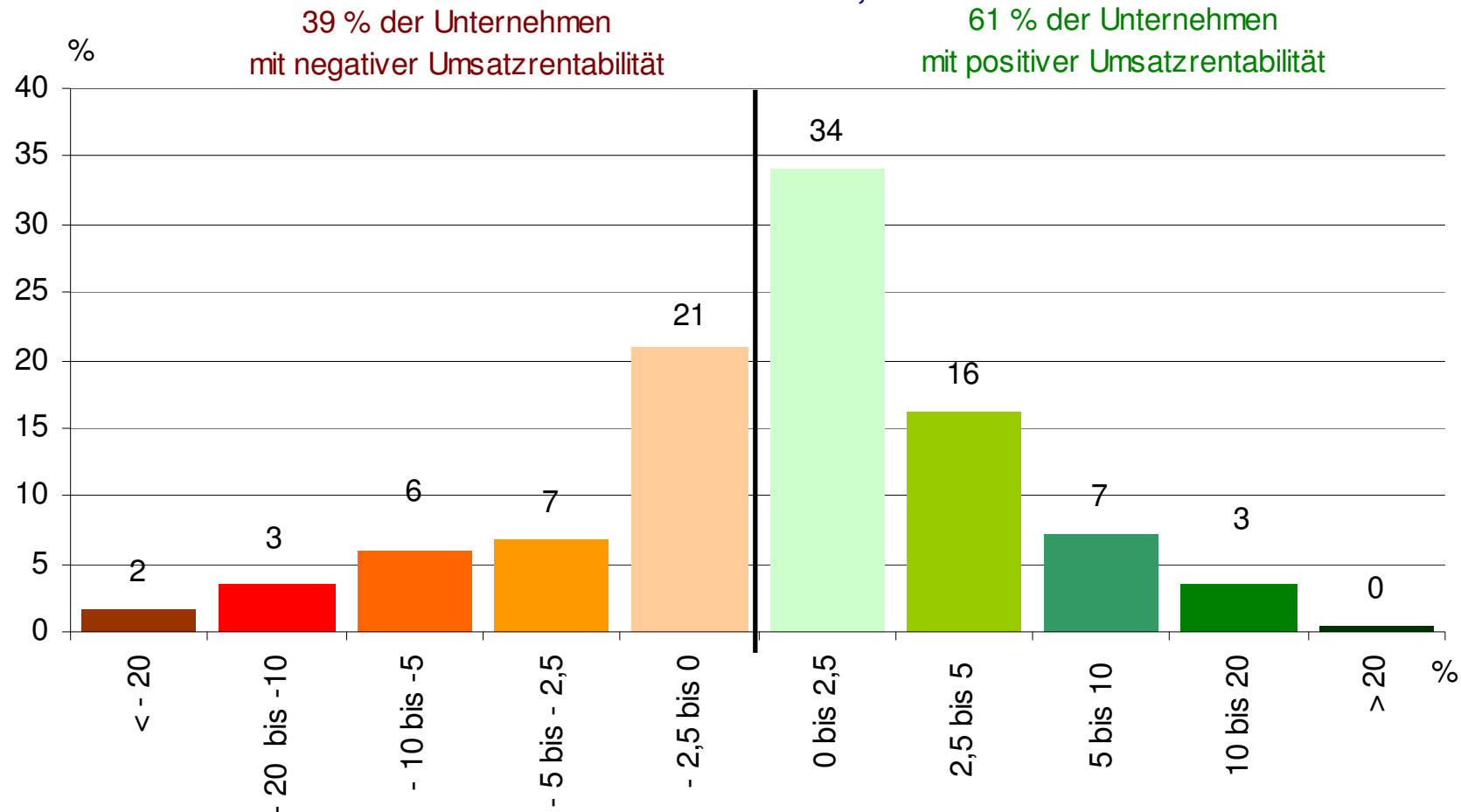
www.kmuforschung.ac.at

KMU FORSCHUNG AUSTRIA
Austrian Institute for SME Research



Verteilung der KMU nach Umsatzrendite

Verteilung der KMU des Großhandels mit landwirtschaftlichen Maschinen und Geräten nach Umsatzrentabilität, 2008/09



Umsatzrentabilität = Ergebnis der gewöhnlichen Geschäftstätigkeit in % der Betriebsleistung

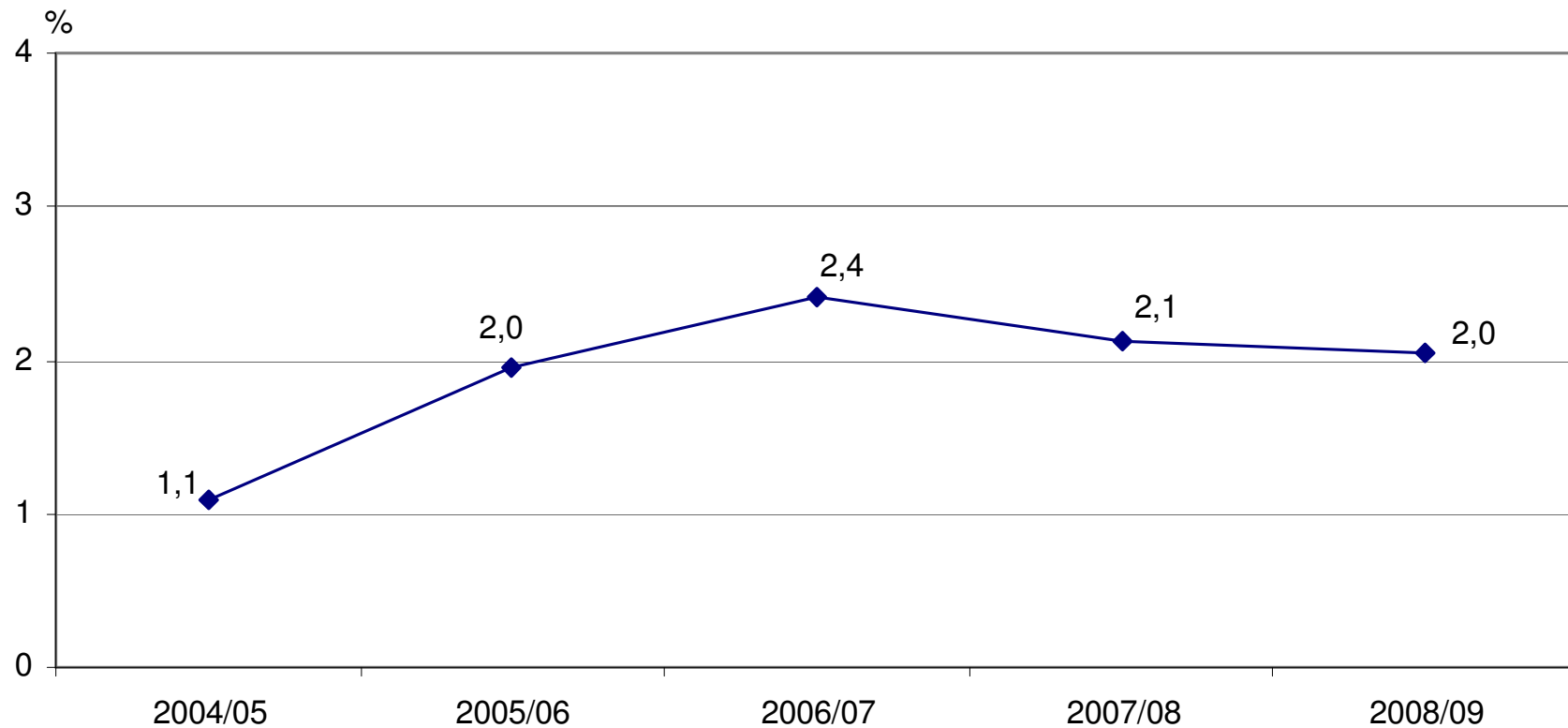
Quelle: KMU FORSCHUNG AUSTRIA, Bilanzdatenbank
www.kmuforschung.ac.at

KMU FORSCHUNG AUSTRIA
 Austrian Institute for SME Research



Entwicklung der Ertragskraft

Entwicklung der Umsatzrentabilität,
Großhandel mit landwirtschaftlichen Maschinen und Geräten, 2004/05 - 2008/09

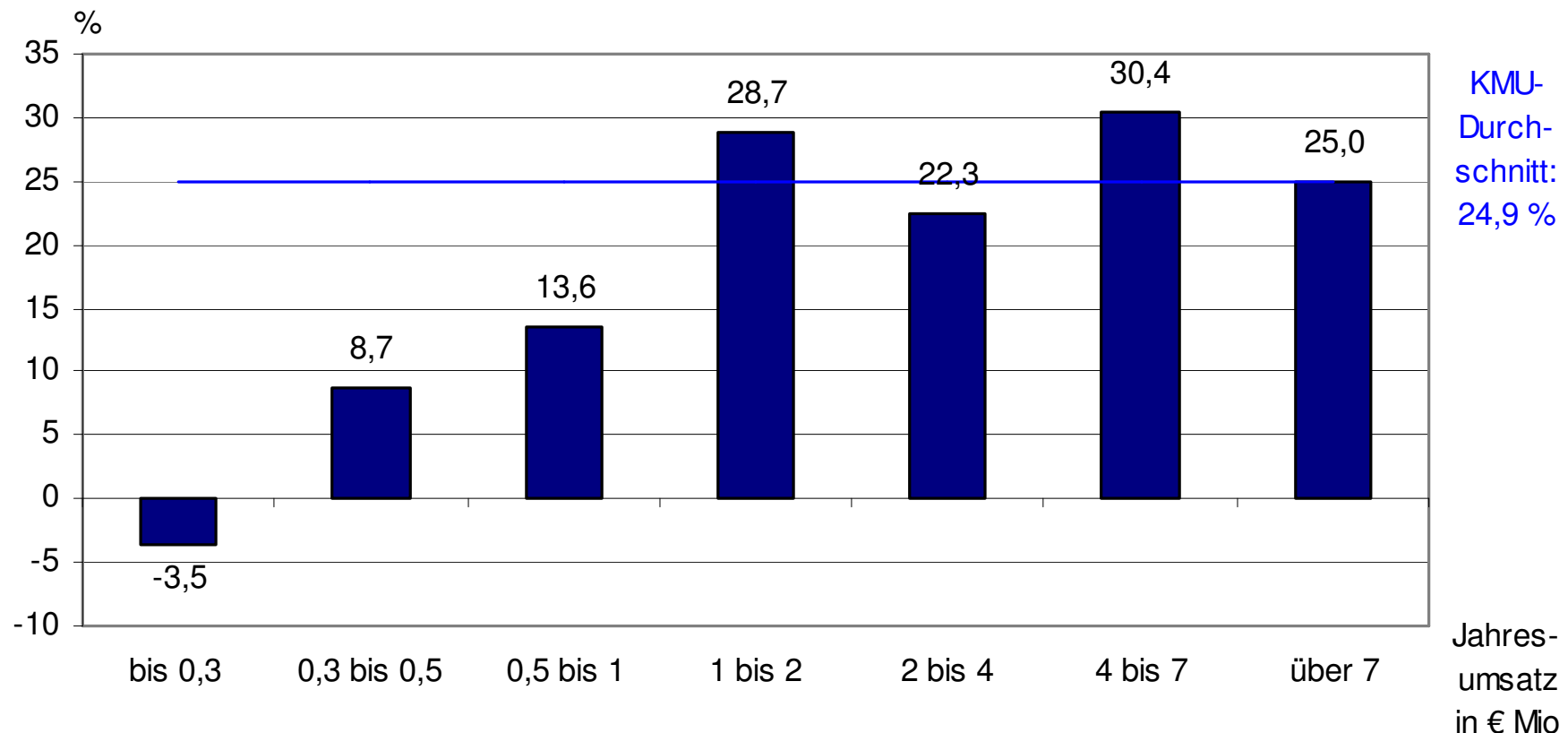


Umsatzrentabilität = Ergebnis der gewöhnlichen Geschäftstätigkeit in % der Betriebsleistung

Quelle: KMU FORSCHUNG AUSTRIA, Bilanzdatenbank

Eigenkapitalquote

Eigenkapitalquote nach Umsatzgrößenklassen,
Großhandel mit landwirtschaftlichen Maschinen und Geräten, 2008/09



Eigenkapitalquote = Eigenkapital in % des Gesamtkapitals

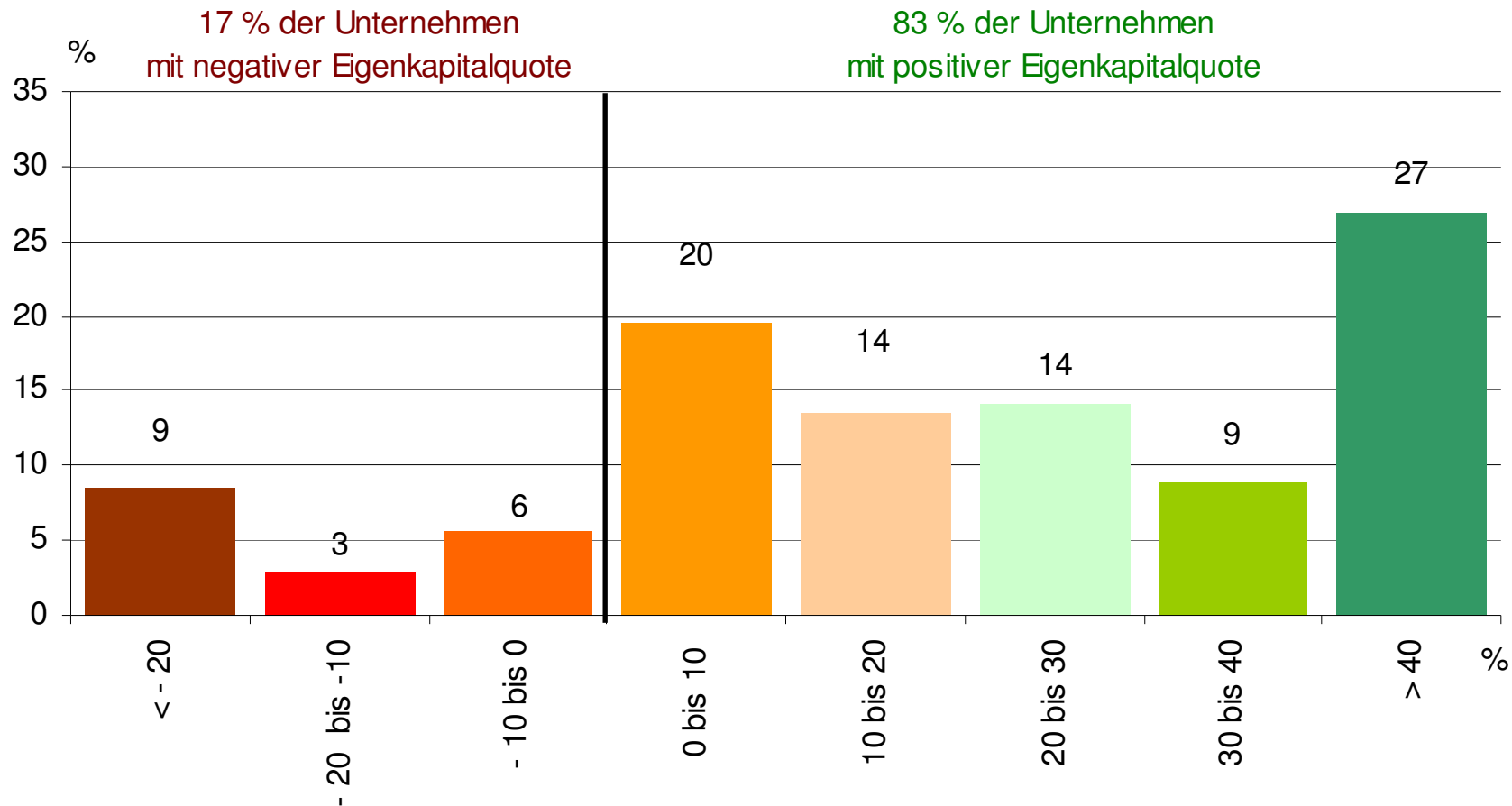
Quelle: KMU FORSCHUNG AUSTRIA, Bilanzdatenbank

www.kmuforschung.ac.at



Verteilung der KMU nach Eigenkapitalquote

Verteilung der KMU des Großhandels mit landwirtschaftlichen Maschinen und Geräten nach Eigenkapitalquote, 2008/09

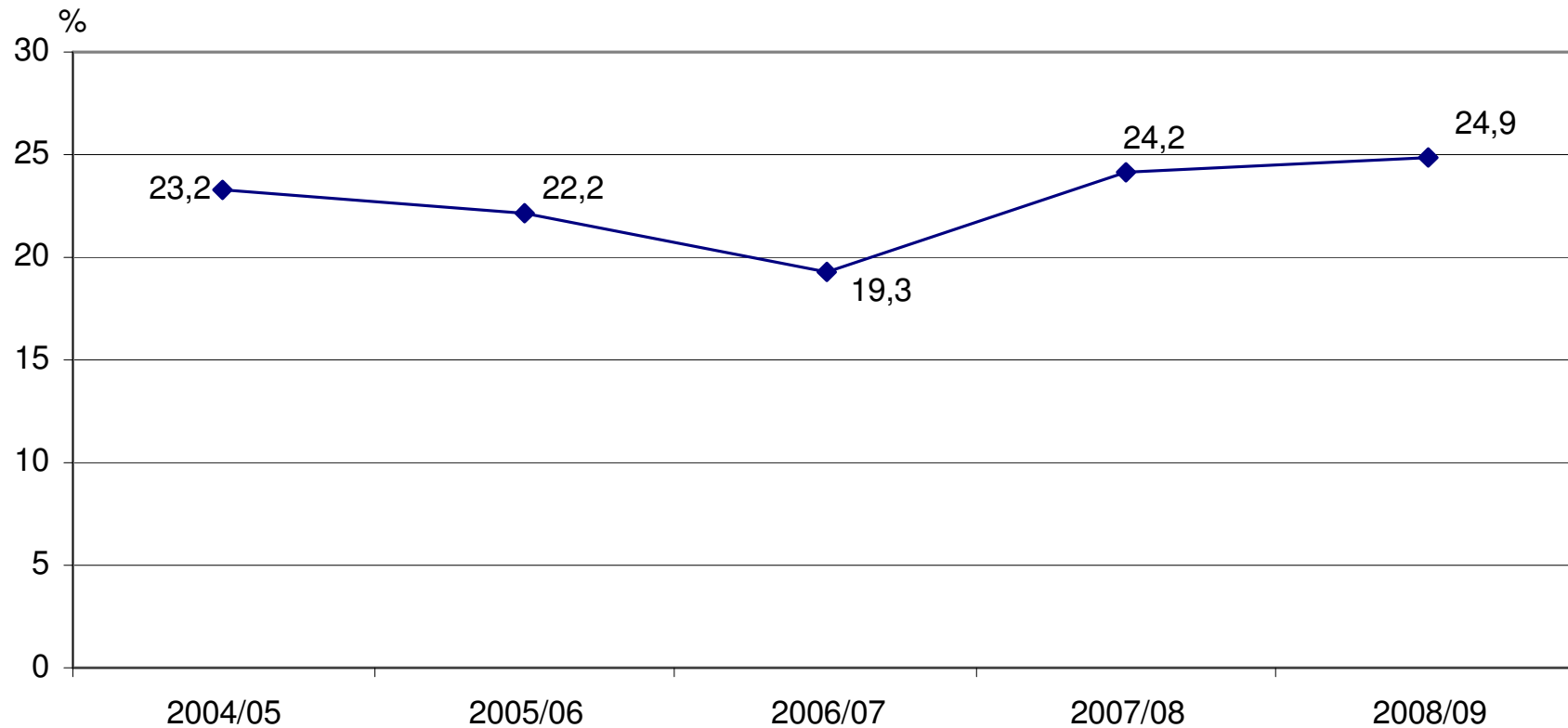


Eigenkapitalquote = Eigenkapital in % des Gesamtkapitals

Quelle: KMU FORSCHUNG AUSTRIA, Bilanzdatenbank
www.kmuforschung.ac.at

Entwicklung der Eigenkapitalquote

Entwicklung der Eigenkapitalquote,
Großhandel mit landwirtschaftlichen Maschinen und Geräten, 2004/05 - 2008/09



Eigenkapitalquote = Eigenkapital in % des Gesamtkapitals

Quelle: KMU FORSCHUNG AUSTRIA, Bilanzdatenbank

www.kmuforschung.ac.at



- Betriebswirtschaftliche Indikatoren liegen in etwa am Durchschnitt der KMU der marktorientierten Wirtschaft
- Große Polarisierung zwischen einzelnen Betrieben
 - Skaleneffekte
 - Betriebe mit € 4 bis € 7 Mio Jahresumsatz sind im Durchschnitt am erfolgreichsten





Danke für Ihre Aufmerksamkeit!

Website:

www.kmuforschung.ac.at

E-Mail:

p.voithofer@kmuforschung.ac.at

Mitglied bei / Member of

