



Präsentation Stieglbrauerei zu Salzburg

Erstellt: Thomas Reuter, Leitung Einkauf, 16.11.21



Braukunst auf höchster Stufe.

Nachhaltigkeitsstrategie

Wir sind ein Familienunternehmen und denken in Generationen

Was bewegt uns ...

- wir werden konsequent und kontinuierlich besser,
- tun das im Rahmen mögliche

... und erzeugen dadurch Glaubwürdigkeit!

Wir kommunizieren was wir tun ...

- mit Bildern um die Verständlichkeit zu erhöhen

... mit dem Ziel ...

- das Vertrauen der Menschen zu erhalten



Nachhaltigkeitsstrategie

Was wir tun ...

- Investitionen in eigene
 - „Klimaprojekte“ in Österreich – Weinviertler Stiegl Gerstenbauern
 - Projekte im Stiegl Gut Wildshut – Düngung mit Kieselgur (Filtermittel Bier ,etc.)

Keine Klimaneutralität über Zertifikatszukauf !
Bsp.: 0,75 EUR je to CO2
Kosten Stiegl p.a. 13.637,25 EUR



PROJEKTE ZUR CO2-KOMPENSATION EINE BEISPIELHAFTHE AUSWAHL AUS UNSEREM PORTFOLIO



Effiziente Kochöfen in Afrika

Unterstützen Sie Frauen in Afrika mit effizienten Kochöfen. Die neuen Kochöfen sind effizienter und reduzieren die zum Kochen erforderliche Holzkohlemenge. Daher werden Kohlendioxidemissionen und Gesundheitsprobleme im Zusammenhang mit der Luftverschmutzung in Innenräumen reduziert.

Zertifizierungsstandard: Gold Standard

Preis pro Tonne: EUR 2,85



Wasserkraftprojekt in Indien

Dieses Projekt ist Teil eines Gesamtentwicklungsplans für diese Region, um einen akuten Mangel an Stromerzeugungskapazität in der nördlichen Region Indiens zu verringern. Die Nachfrage nach Elektrizität steigt und der Großteil der installierten Kapazität der Region stammt aus thermischen Anlagen, darunter Kohle, Gas und Diesel. Dieses Projekt hilft CO2-neutralen Strom zu erzeugen und so Emissionen zu verringern.

Zertifizierungsstandard: VCS

Preis pro Tonne: EUR 0,75



Afforstung von degradiertem Grünland aufgrund extensiver Weidewirtschaft in Uruguay

Das Projekt umfasst eine Gesamtfläche von 21.298 Hektar, welche langjährig als Weideland für Rinder zur Fleischproduktion verwendet wurde, was Boden-erosion und Boden-gradation verursacht hat. Nun werden Waldplantagen zur Gewinnung von Zellstoff und Sägeholz geschaffen, wodurch Kohlendioxid aus der Atmosphäre abgebaut wird. Als Folge nimmt die Schaffung von Arbeitsplätzen in einem Gebiet mit hoher Arbeitslosigkeit und hohen Armutsquoten zu.

Zertifizierungsstandard: VCS

Preis pro Tonne: EUR 1,60



Waldschutzprojekt in Zimbabwe

Das Projekt schützt fast 785.000 Hektar Wald und Wildtiere am südlichen Ufer des Lake Kariba, nahe der Grenze zwischen Simbabwe und Sambia. Es bildet einen riesigen Korridor für die Biodiversität, der einen ausgedehnten Wald und zahlreiche gefährdete und gefährdete Arten schützt - darunter der afrikanische Elefant, der Löwe, das Flusspferd, der Geiergeier und der südliche Hornvogel.

Zertifizierungsstandard: REDD+, VCS, CCB

Preis pro Tonne: EUR 2,50



Safe Water Projekt

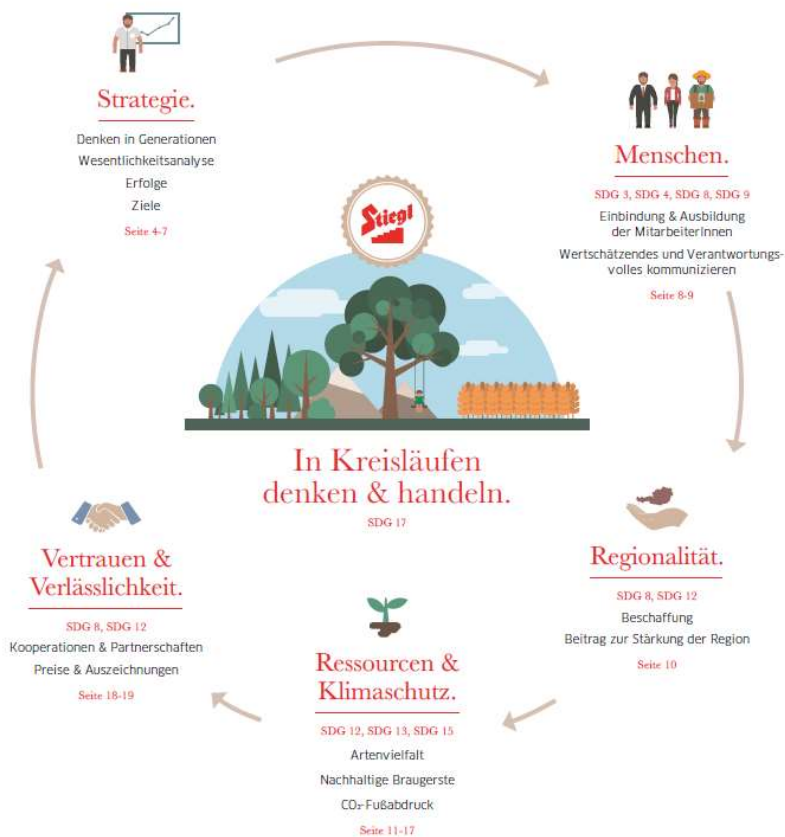
Das Projekt widmet sich der Rehabilitation von beschädigten Wasserbrunnen in Ruanda und bringt sauberes Wasser für die ländliche Bevölkerung. Frauen und Kinder müssen ohne dieses Projekt weite Strecken laufen, um Wasser in Teichen zu sammeln. Dies stellt Infektionsquellen aufgrund Verunreinigungen und Bakterien dar. Ohne diesem Projekt müsste das Wasser gekocht werden, und das meist auf offenem Steinfeuer, was wiederum zu hohen Emissionen führt.

Zertifizierungsstandard: Gold Standard

Preis pro Tonne: EUR 3,40



Nachhaltigkeitsstrategie



Nachhaltigkeit bedeutet für uns vor allem, verantwortungsvoll mit den Menschen und den Ressourcen umzugehen. So definieren wir langfristigen Unternehmenserfolg für eine enkeltaugliche Zukunft.

Kreislaufwirtschaft

Nachhaltigkeitsstrategie – Konzentration



Bodengesundheit



Carbon Footprint



Verpackung & Kreislaufwirtschaft



Arbeiten bei Stiegl

Arbeitsbereiche

Nachhaltigkeitsstrategie

Einsatz von nachhaltigen Verpackungen / Gebinden



- Ressourceneffizient – wenig Materialeinsatz
- Recyclebar – weniger Ressourceneinsatz (Energie) durch Kaskadennutzung
- Cradle to Cradle
- Reduktion von Schadstoffen und Verunreinigungen (Farben, Lack, Chemie)
- Reduzierung der Schadstoffe (Liste Umweltbundesamt)



Verpackung und Kreislaufwirtschaft

Umsetzung

- PVC freier Twist Off Flaschenverschluss
- Evaluierung der Erhöhung des Recyclinganteil von Verpackungen (zB.: 6er Bierträger)
- Recycling Kunststoffe (Folien)
- 100% nachhaltiges Etikettenpapier ab 2021
- Evaluierung möglicher Schadstoffe in Verpackungen (Liste laut Umweltbundesamt)
-

Nachhaltigkeitsstrategie

Reduktion Carbon Footprint

- Nachhaltigen Brauersteneinkauf mindestens 50% aus nachhaltigen Quellen
- Transportlogistik: Reduktion CO₂ pro transportierten Hektoliter Bier (Tourenoptimierung, e-LKW, etc.)
- CO₂ < 200 g CO₂/l Bier in 2030
- Regionale Beschaffung *)Österreich größer als 85% halten



Umsetzung

Quantifizierung des Ziels:

- Jährliche Messung des Carbon Footprint
- Definition nachhaltiger Brauerste

Maßnahme:

- Setzung von Maßnahmen zur Senkung des Carbon Footprint

Carbon Footprint

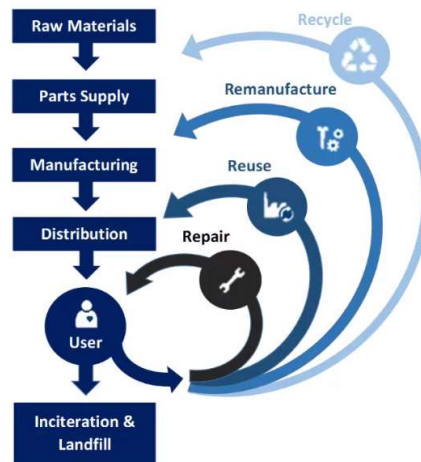
Kreislaufwirtschaft Stiegl

Definition Kreislaufwirtschaft

Unter der Kreislaufwirtschaft versteht man die **Reparatur, Wiederverwendung, Wiederaufbereitung** und **Wiederverwertung** bestehender Materialien und Produkte.

Was bisher als **Abfall** gewertet wurde, wird als **Ressource** verwendet.

Quelle: Europäische Kommission



TU ECODESIGN
WIEN Forschung

Reuse:

- Förderung Mehrwegkonzepte (69% Quote)

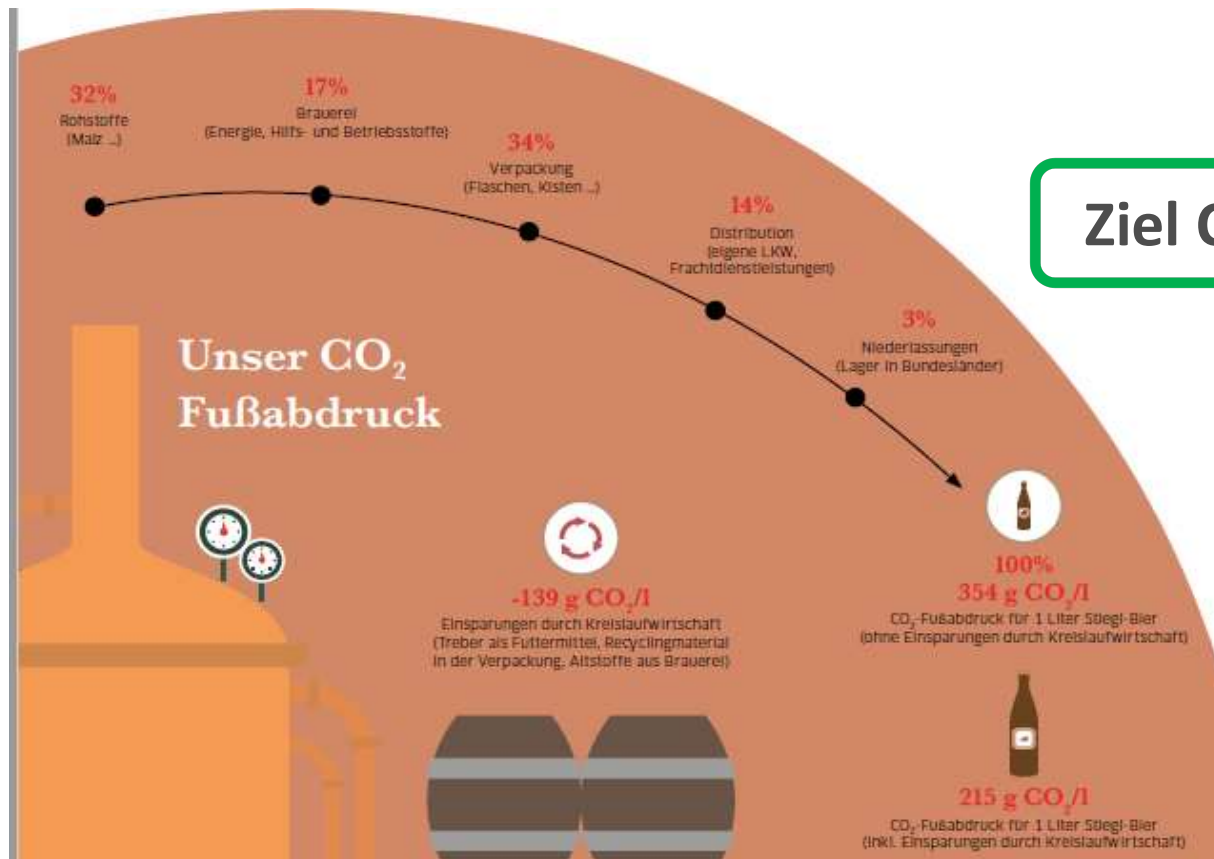
Recycling :

- Bierkiste (neue Kiste, Bierdeckelhalter)
- Folien
- Kartonagen (Altpapieranteil)
- Aluminum (0,5l Dose)

Ressource (Abfall):

- Biertrebern (Viehfutter 16 TSD to p.a.)
- Kieselgur (Filtermittel – Dünger)

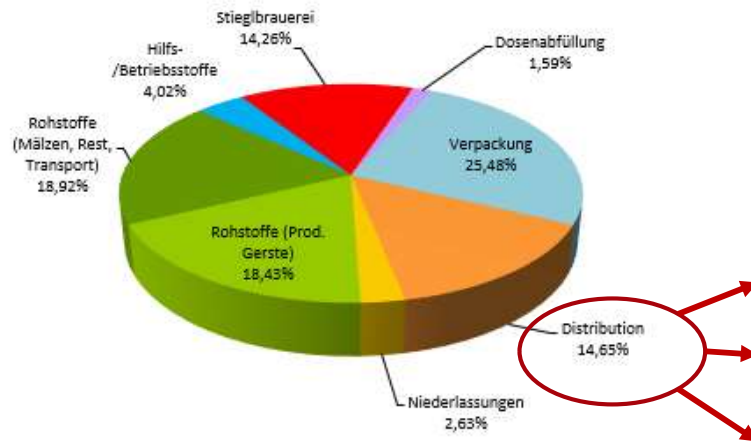
Carbon Footprint



Ziel CO₂ < 200 g CO₂/l in 2030



Fuhrpark Stiegl – Relationen - Anteil am CO2 Ausstoß



Stiegl-Transport zum Kunden = **14,65% vom CCF*** mit 3.979 to CO2

Eigenfuhrpark: 100 LKW / 2,354 Mio. [km] / 721 TSD [l/a]

Kundendienst: 97 PKW / 190 TSD [l/a]

Dienstleistung über Frächter: 1,786 Mio. [km]

GESAMT (LKW +PKW) ca. 6.855.000 [km] p.a.

*) CCF Corporate Carbon Footprint



Fuhrpark Stiegl – Initiativen



„Die neue e-STIEGLER Flotte liefert dazu bereits heute einen wichtigen Beitrag“



„Wir wollen die Belastung an Feinstaubemissionen und Stickstoffoxiden durch den konventionellen mit fossilen Rohstoffen angetriebenen PKW Verkehr vor allem in den Ballungsräumen so weit wie möglich reduzieren“

CNL

Council für nachhaltige Logistik

Bis 2025 soll der CO₂ - Ausstoß der Stiegl PKW Flotte (exkl. LKW) auf <120 g CO₂/km (nach WTLB II) gesenkt werden.

30 neue e-KFZ bis 2024 inkl. Ausbau der Infrastruktur in unseren Auslieferungslagern.



„LUFT SAUBER“ – „MENSCH GESUND“

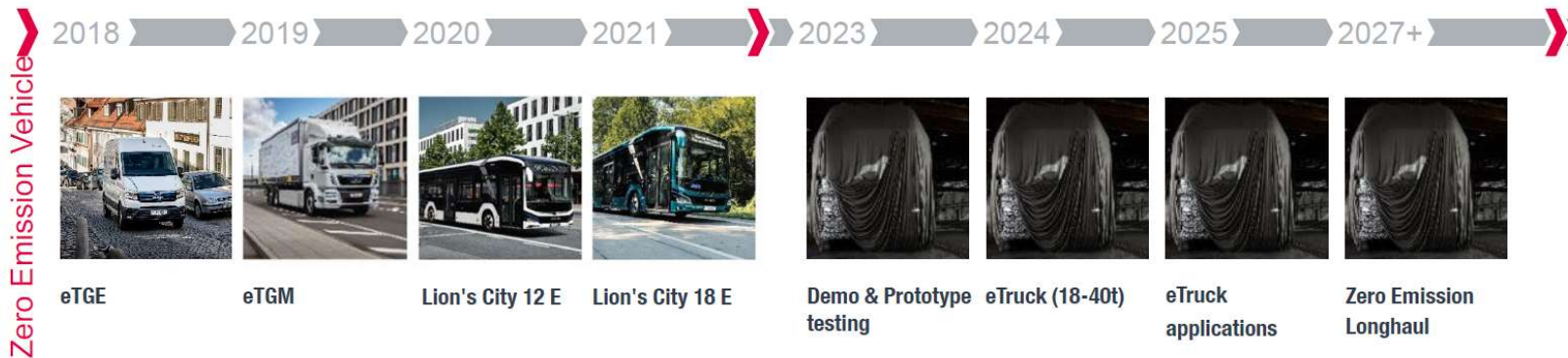


„Als 525 Jahre altes Privatunternehmen denken wir in Generationen und haben Nachhaltigkeit wohl in unseren Genen“



Fuhrpark Stiegl – Roadmap MAN – Zukunftsmusik e-LKW ?

OUR ROADMAP EXEMPLIFIES OUR FOCUSED AND CLEAR STRATEGY TOWARDS ELECTROMOBILITY



Zero Emission Vehicle
E-Components

CONTINUOUS DEVELOPMENT OF NEW HIGH VOLTAGE COMPONENTS

Kosten ?



Vielen Dank für Ihre Aufmerksamkeit !

