

beQTM
connect the world



Kern - Team

Ein sehr motiviertes Team, das mit viel Herzblut und Engagement unser Projekt zum Erfolg führen wird.



Gerhard Fröse
Founder, President & Chairman



Alexander M. Fröse
Marketing &
Business Development USA



Andreas Eichenauer
Sales Manager



Kiryl Pukshtha
IT Analytics & Conception



Timo Fröse
Finance & Blockchain



Marco Scheidbach
Finance Funding



Roberto Speranza
Projectmanagement

Vision

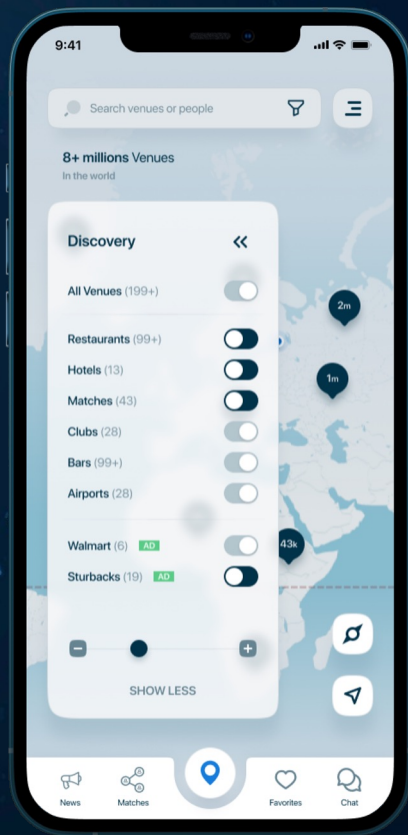
Wir glauben an eine Welt, in der
digitale Systeme dem Menschen dienen
und nicht umgekehrt

— Was ist beQ?

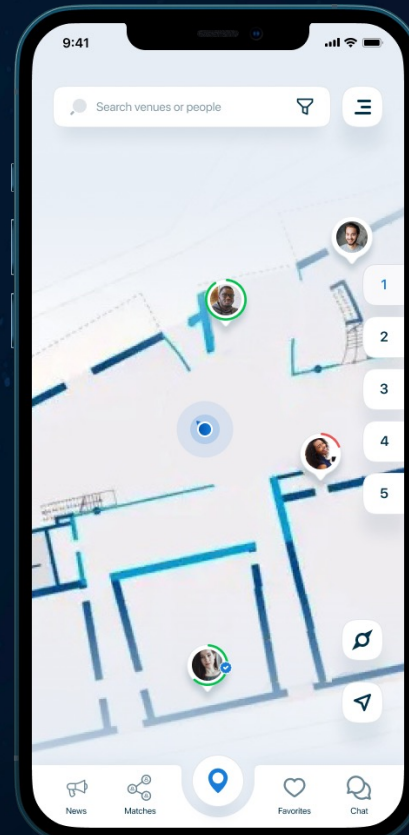
beQ verbessert die **Kommunikation**,
vereinfacht das **Knüpfen neuer Kontakte**
und bietet den **Luxus der Indoor-Navigation**
bis hin zu **großen Gebäuden**, alles **global**
nutzbar mit einer einzigen Anwendung

Die beQ App ist eine SaaS Lösung (Software as a Service)

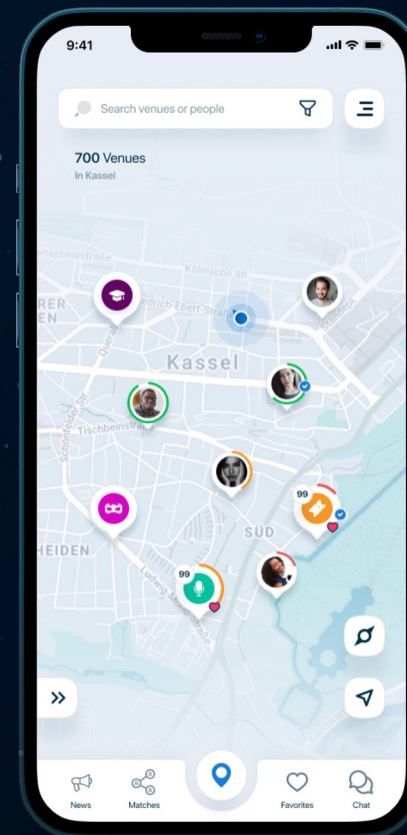
Marketing



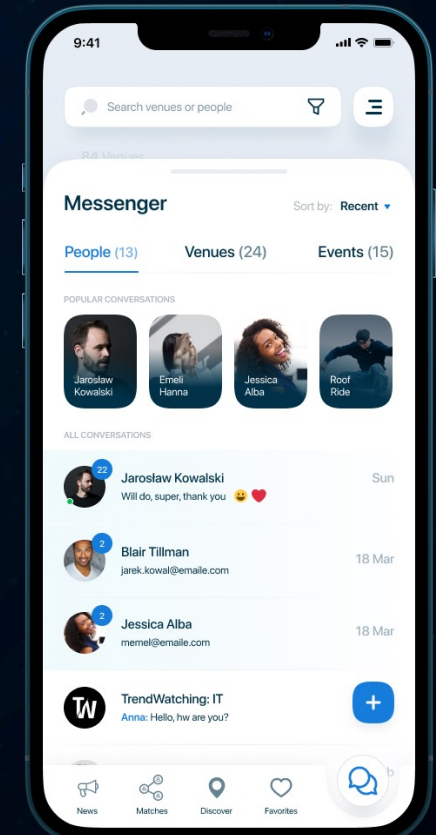
Sicherheit & Positionierung



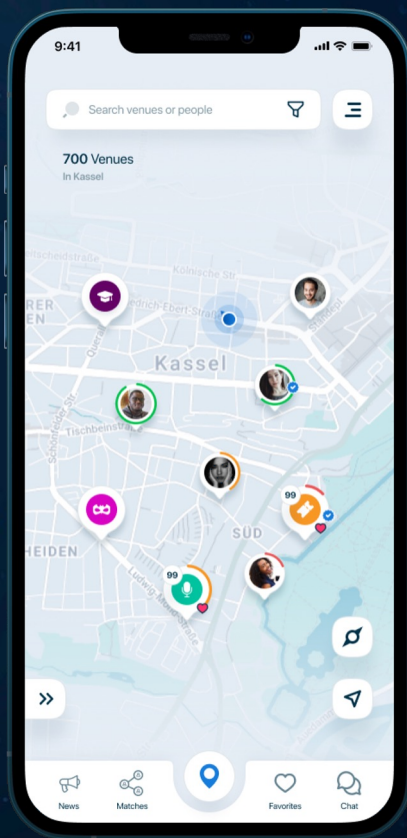
Matching & Vernetzen



Messenger



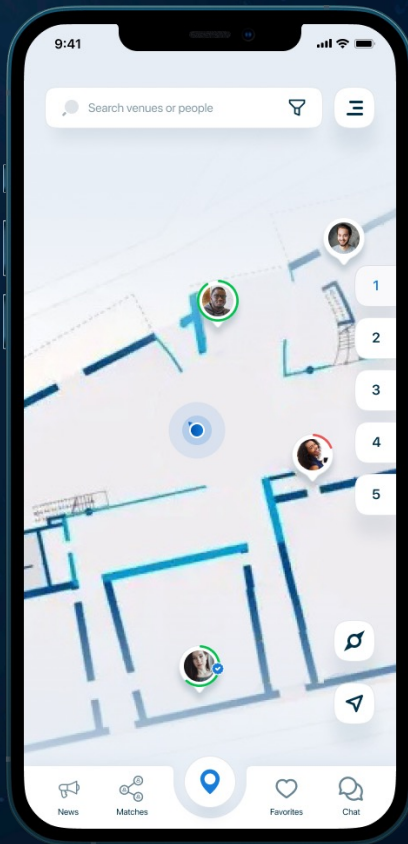
Die 3 wichtigsten Highlights unserer Software



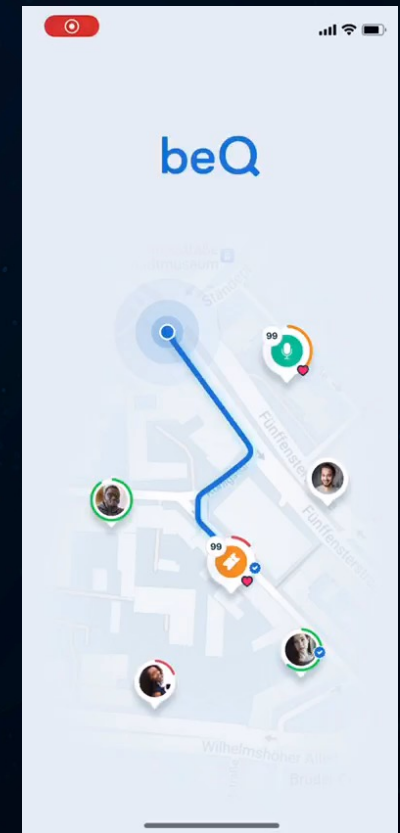
1. **Matching:** Wir machen alle Gelegenheiten in deinem Umkreis sichtbar die zu dir passen und auch die, die nicht zu dir passen.
2. **Messenger:** Du kannst jeder Person, jedem Venue (Restaurant, Hotel, usw.) oder jedem Event eine Nachricht senden, ohne das du Kontaktdaten von denen hast.
3. **Sicherheit:** Neuer Sicherheitsstandard. Bei Gefahr, navigieren wir die Menschen aus jedem Gebäude in effektivster Weise hinaus.



Die 3 wichtigsten Technologien unserer Software



1. **Indoor-Navigation:** Wir nutzen eine neue Technologie auf Basis des Erdmagnetfeldes, um möglichst wenig elektronische Geräte zu verwenden. Genauigkeiten bis 10cm durch Unterstützung von KI.
2. **Eigene Blockchain:** Wir bieten einen vollumfänglichen Service auf Basis unserer eigenen Blockchain, um komplett unabhängig zu agieren.
3. **Eine App für jede Situation:** Eine Applikation, die mit der gleichen Technologie, global zum Einsatz kommt.



Nutzen für beQ USER und Kunden

1. **Verbindung der Indoor-Navigation mit der Outdoor Navigation.** Kein Wechsel der App notwendig. Die Gebäude werden intelligente Objekte mit digitalem Service. Nutzbar in jedem Gebäude und in der Öffentlichkeit weltweit mit einer Applikation.
2. **Zugangsberechtigungen und Check-In werden sehr vereinfacht und automatisiert.** Kein unnötiges Warten in einer Schlange. Ideale Ausnutzung aller Zugänge und Servicestellen bzw. Sicherheitskonzepten.
3. **Keine Gelegenheit mehr Verpassen, dank KI unterstützte Matching-Funktionen:** Wir verbinden automatisch Unternehmen mit den geeigneten Kunden und Menschen mit passenden Charakteren, Neigungen und Interessen.
4. **Einsatz der eigenen Blockchain.** Hier können wir Ortsgebundene Prozesse abbilden wie z.B., dass automatische Bezahlen von Lieferungen bei Erhalt der Ware mit Absicherung aller Nebeneffekte wie Qualitäts-Sicherung und Reklamation.

beQ City

Die Stadt der Zukunft



A woman with dark hair, wearing a grey sweater and blue jeans, is sitting at a wooden table in a cafe. She is looking down at her smartphone. On the table, there is a green mug, a pair of sunglasses, and some condiment bottles. The background shows a blurred interior of the cafe with plants and wooden walls.

beQ MACHT SIE ZUM HOTSPOT

Unternehmen und Menschen werden intuitiv per Matching vernetzt.

Kommunizieren Sie in Echtzeit mit Ihren Freunden, Gästen, Unternehmen und potenziellen Kunden.

beQ und DLT

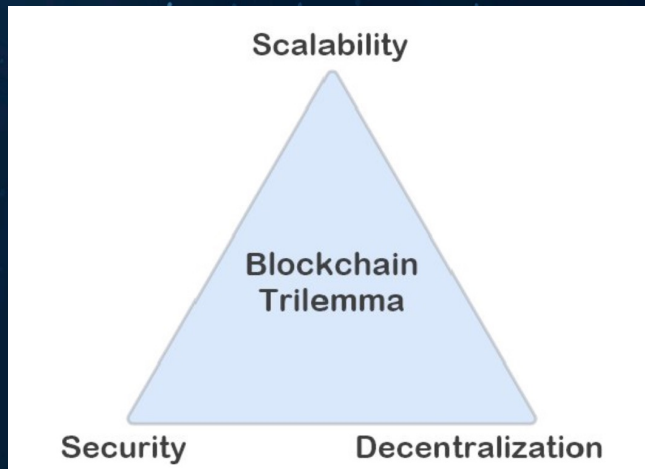
(Distributed Ledger Technology)

Warum brauchen wir ein Distributed Ledger?

- **Single Points of Failure** mit einer dezentralen Ledger-Struktur vermeiden
- Alle Transaktionen und Ereignisse in einem **unveränderlichen, manipulationssicheren** Hauptbuch aufzeichnen
- **Vertrauen** zwischen den Parteien schaffen
- Einen **Standard** für Datenaustausch und Kommunikation definieren
- Die **Sicherheit** und **Transparenz** für mehr Effizienz und Zuverlässigkeit erhöhen
- Prozesse und Vereinbarungen mit **Smart Contracts automatisieren**

beQ und DLT

(Distributed Ledger Technology)



Distributed-Ledger-Anforderungen :

- Vollständiger **Standortdatenschutz** für Benutzer und Unternehmen
- Hoher **Durchsatz** und geringe **Latenz** von Transaktionen für überlegene Effizienz
- Unübertroffene **Sicherheit** zum Schutz sensibler Daten
- **Smart contracts** die **Standortdaten** verarbeiten können

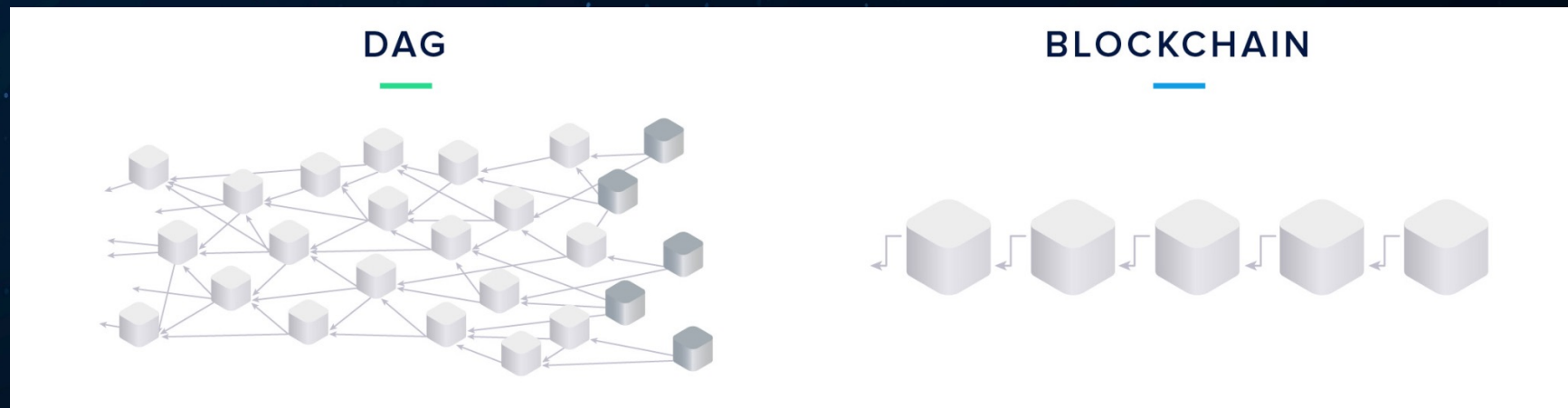
Lösung: DAG-basiertes DLT mit Geo-Solidity

beQ und DLT

(Distributed Ledger Technology)

Lösungen: Wenige große Validatoren, Private Chain, eine Multi-Chain
DAG (Directed Acyclic Graph) Algorithmus

- beQ basiert auf einer privaten Kette mit einigen großen Validatoren für maximale Effizienz und Sicherheit sowie geringe Latenz
- Der **Multi-Chain-DAG-Algorithmus** bietet einen **hohen Durchsatz** und eine **geringe** Latenz von Transaktionen
- **Geo Solidity** ermöglicht die nahtlose Handhabung von Standortdaten in Smart Contracts



beQ und DLT

(Distributed Ledger Technology)

Erschließung des Potenzials: Anwendungsfälle eines beQ Distributed Ledger

Durchführung von Transaktionen in mehreren Bereichen:

- P2P, M2M, M2P/P2M
- Smart Home und Smart City Lösungen
- Metaverse 2.0, Integration von realen Orten
- Logistics and supply chain management in the Industry 4.0 era
- NFT im Kontext der Zugangsberechtigungen für beispiellose Sicherheit

beQ und DLT

(Distributed Ledger Technology)

NFT Zugangsberechtigungen

Durch das Hinzufügen von Standortdaten für den Zugang zu bestimmten Bereichen sind Geschäftsfälle wie Pay-per-Action möglich.

beQ and DLT

(Distributed Ledger Technology)

Supply Chain Management

Automatisierte Zahlungen bei
Wareneingang durch Echtzeitverfolgung.

Traction - Investment

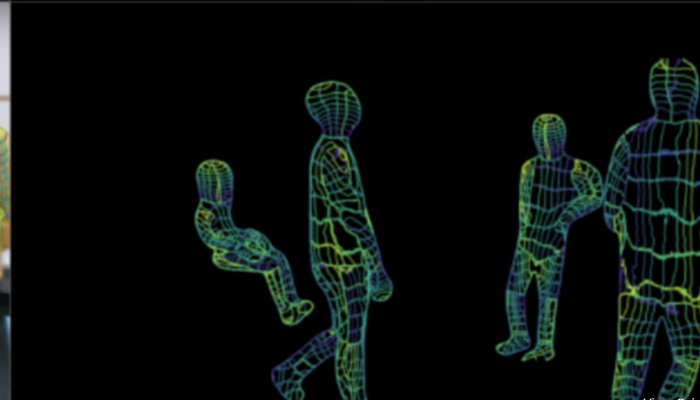
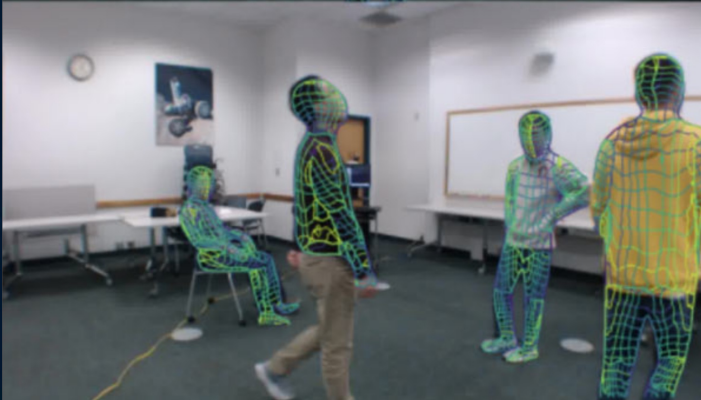
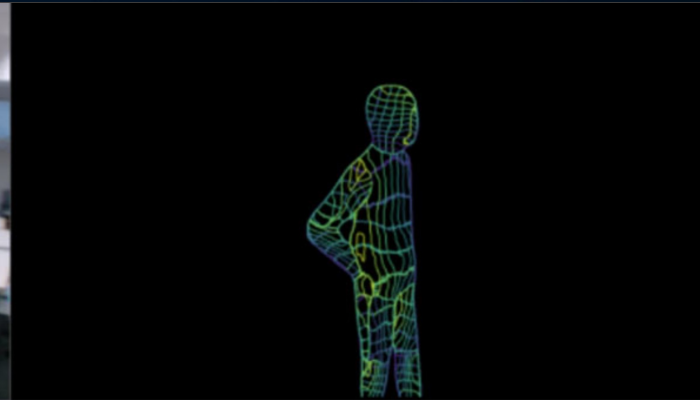
Was wurde bisher getan?

- Indoor Navigation Software wurde programmiert
- Vertriebskanäle
- FIAT- und Crypto-Zahlung sind erstellt
- Reguliert unter MiCA (EU)

Was kommt als nächstes?

- Genauigkeit und 3D-Verbesserung durch WLAN-Signal mit KI-Technologie
- Implementierung von DAG
- Erweiterung des Entwicklerteams
- Erstellung des Oracle-Standards (Chainlink)
- Markteintritt, Q1 2024

Traction - Investment



beQTM
connect the world

