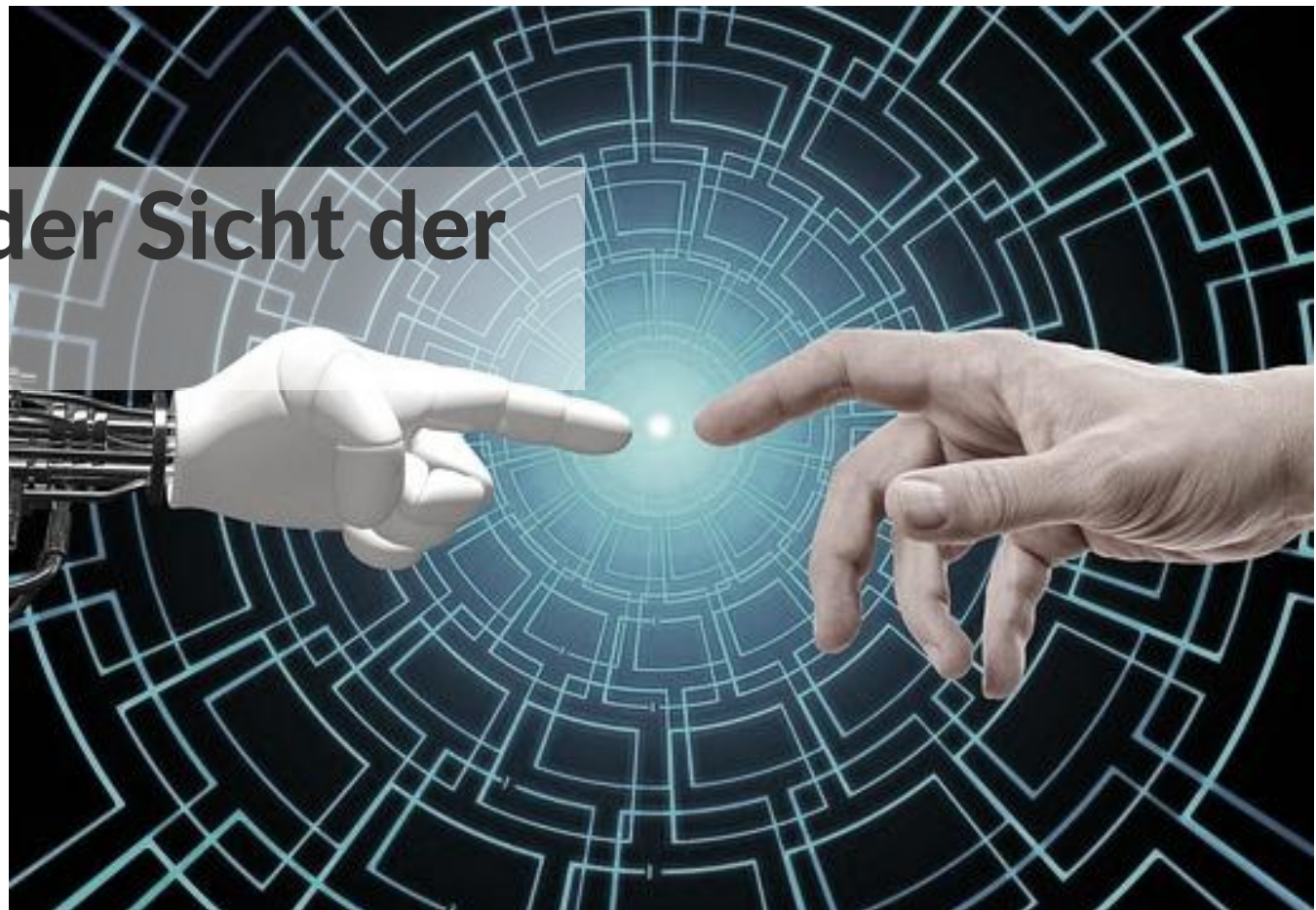


KI & Robotik aus der Sicht der Unternehmen

Repräsentativbefragung bei österreichischen Unternehmen

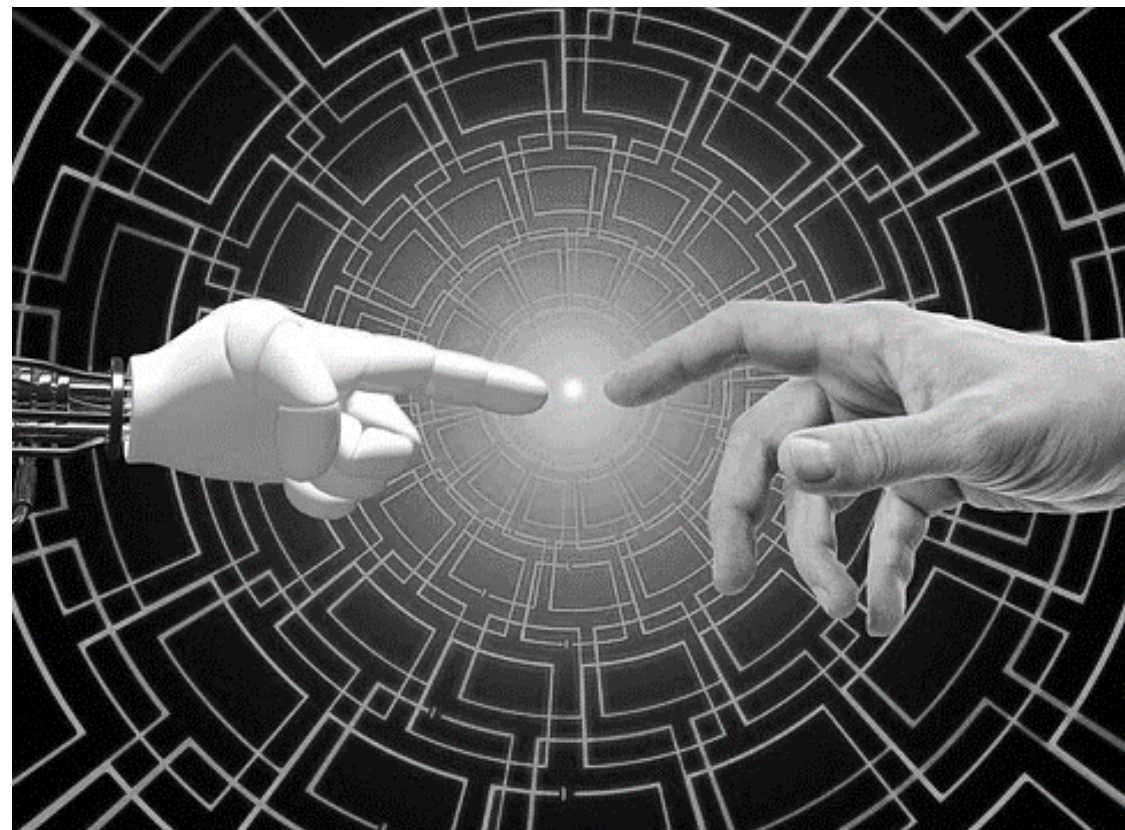
MARKETINSTITUT
LET'S RAISE YOUR MARKET!

Eine Analyse des MARKET Marktforschungsinstitut für die
Wirtschaftskammer Österreich



Inhaltlicher Überblick

- | | |
|---|-----------------|
| 1. Aufgabenstellung & methodischer Aufbau | Chart 4 bis 5 |
| 2. Aktuelle Stimmungslage rund um die KI | Chart 7 bis 13 |
| 3. KI im Unternehmen | Chart 15 bis 24 |
| 4. Automatisierung & Robotik | Chart 26 bis 36 |
| 5. Management Summary | Chart 38 bis 40 |



KAPITEL 1

Aufgabenstellung & methodischer Aufbau





Aufgabenstellung

Im Rahmen des gegenständlichen Forschungsprojekts wurde eine neuerliche quantitative Messung zum Thema Künstliche Intelligenz unter Unternehmen durchgeführt. Zum einen wurde die aktuelle Stimmung zum Themenschwerpunkt ausgelotet und die aktuelle Situation in den Unternehmen rund um den Einsatz von KI-Anwendungen ausgelotet.

Weiters wurde der Bedarf an Unterstützungsformen rund um das Thema KI analysiert und ein Blick auf die Informationsangebote der Wirtschaftskammer gelegt.

Zusätzlich wurde bei der aktuellen Messung ein neues Kapitel zur Robotik vorgenommen und daher eine Aufstockung bei produzierenden Betrieben (Sparten Industrie sowie Gewerbe und Handwerk) mit zumindest 75 Mitarbeitenden vorgenommen.



Zielgruppe

Österreichische Unternehmen mit disproportionaler Aufstockung bei produzierenden Betrieben (Sparten Industrie sowie Gewerbe und Handwerk) mit zumindest 75 Mitarbeitenden



Befragungsart

Hybridbefragung aus (1) telefonische CATI-Interviews durch fachlich geschulte und kontrollierte Mitarbeiter:innen des MARKET-Instituts und (2) Online-Interviews im offline rekrutieren MARKET-Online-Panel



Repräsentativität

Die befragten Personen entsprechen in ihrer Zusammensetzung, in quotierten und nicht quotierten Merkmalen, den definierten Zielgruppen. Diese Übereinstimmung im Rahmen der statistischen Genauigkeitsgrenzen ist eine notwendige Voraussetzung dafür, dass die Ergebnisse verallgemeinert werden dürfen. Für die Gesamtergebnisse (repräsentativ für die Unternehmen) wurden die Interviews in der aufgestockten Zielgruppe mittels Faktorengewichtung entsprechend ihrer faktischen Bedeutung berücksichtigt.



Auswertungsbasis

Österreichische Unternehmen insgesamt: $n = 500$
maximale statistische Schwankungsbreite bei $n=500$ +/- 4,48 Prozent

Aufstockung bei produzierenden Betrieben (Sparten Industrie sowie Gewerbe und Handwerk) mit zumindest 75 Mitarbeitenden auf $n=100$
maximale statistische Schwankungsbreite bei $n=100$ +/- 10,0 Prozent



Fragebogen

Fragebogen befindet sich im Anhang

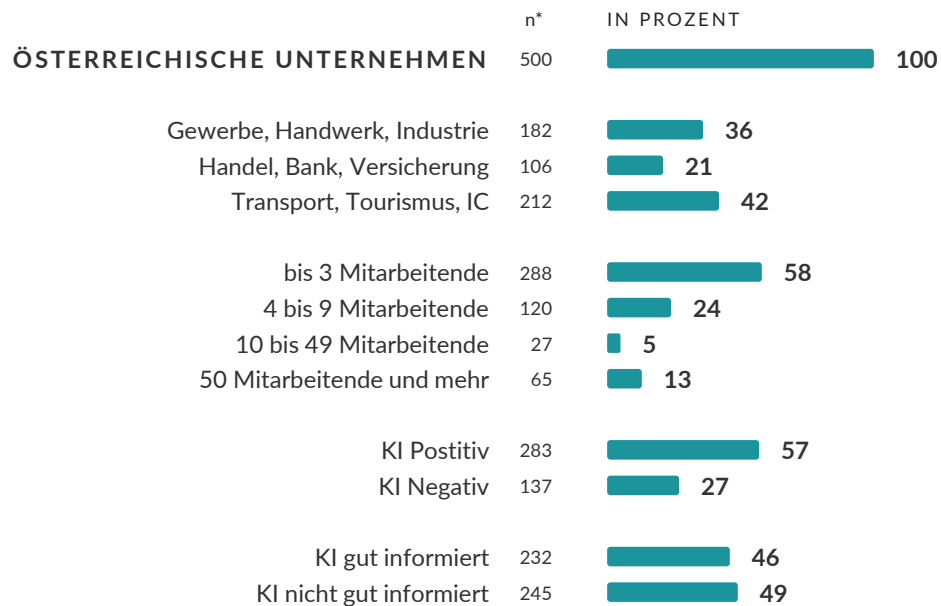


Befragungszeitraum

10. Dezember 2025 bis 08. Jänner 2026

Struktur der Befragten

Strukturelle Zusammensetzung



* Insgesamt wurden n=589 Betriebe befragt; für die Gesamtauswertung wurden die n=89 zusätzlichen Interviews in der aufgestockten Zielgruppe rückgewichtet. Nur so resultiert ein repräsentatives Sample und ist ein Vergleich mit den Ergebnissen aus 2024 möglich.



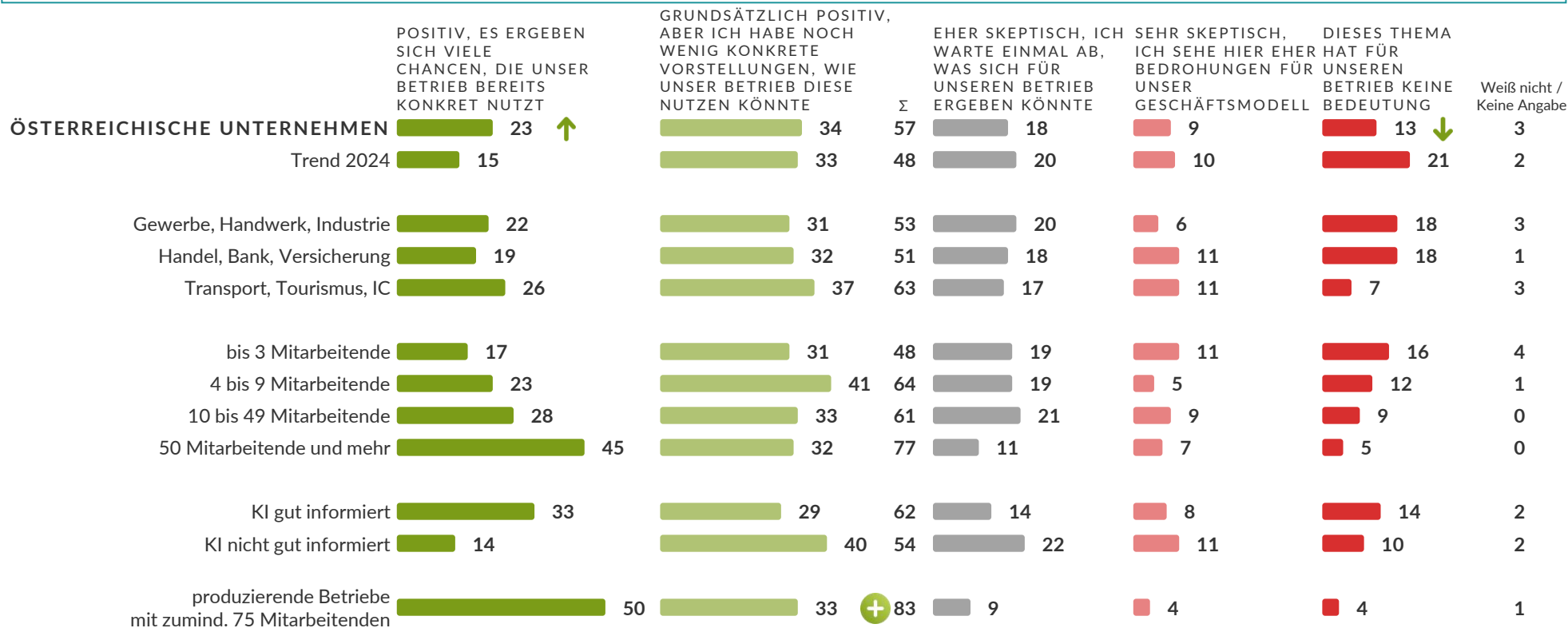
KAPITEL 2

Aktuelle Stimmungslage rund um die KI

Wahrnehmung der KI

Entwicklung für den eigenen Betrieb

i Deutlich positivere Einstellung zur KI als 2024 – vor allem die größeren Betriebe sehen und spüren hier den Nutzen!

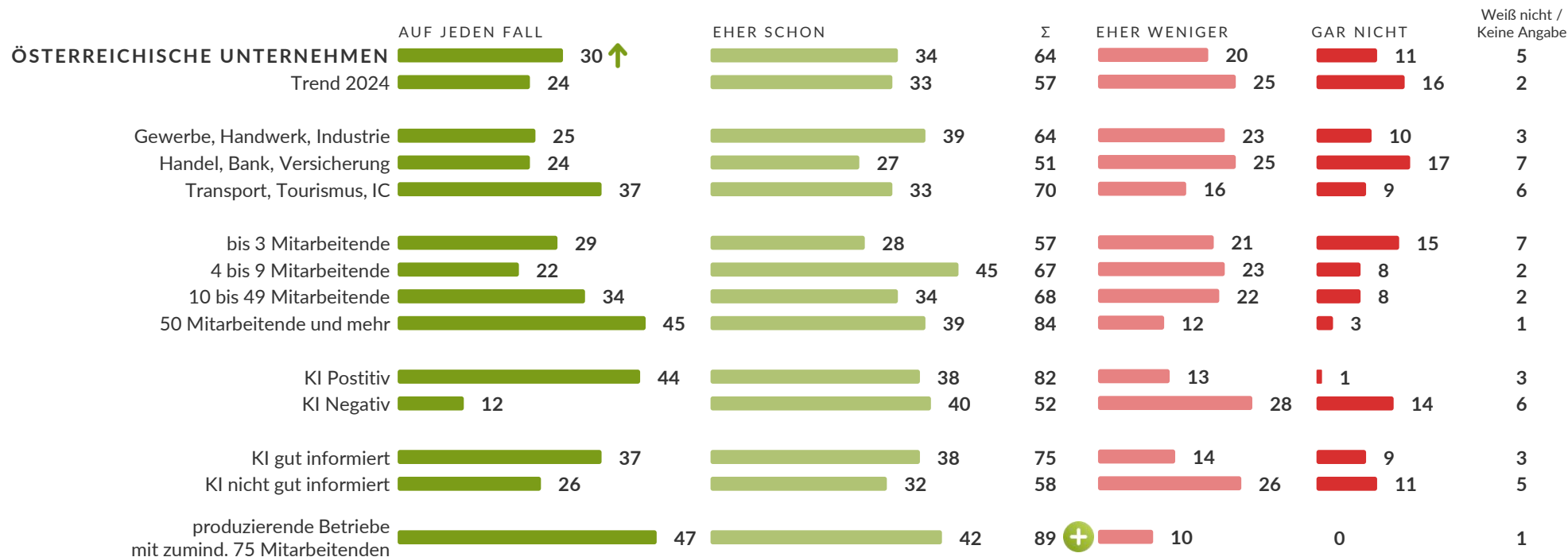


Frage: Künstliche Intelligenz und KI-Systeme verändern die Wirtschaftswelt und die gesamte Gesellschaft. Wie sehen Sie diese Entwicklungen für Ihren Betrieb?

Vermutete Entwicklung rund um KI

Erwartung für den eigenen Betrieb

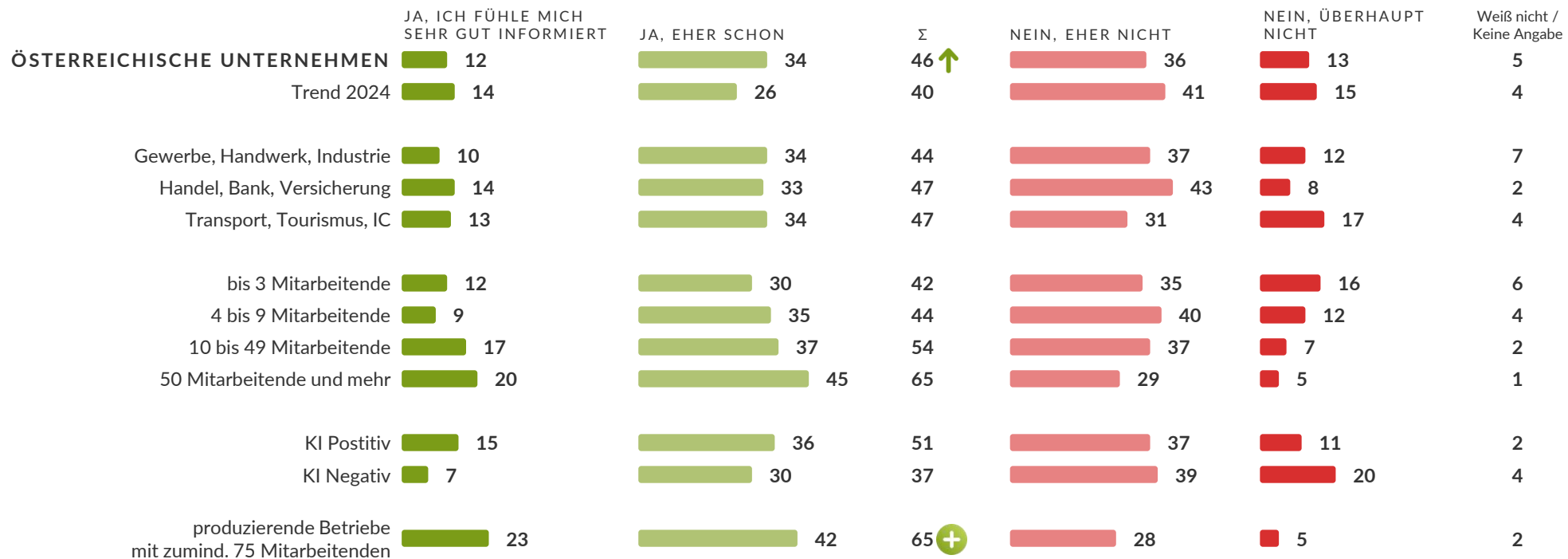
i KI-Anwendungen werden weiter an Bedeutung gewinnen!



Frage: Erwarten Sie, dass die Bedeutung von KI-Anwendungen für Ihr Unternehmen in den kommenden 2 Jahren steigen wird oder eher nicht?

Einschätzung der KI-Kenntnisse

i Auch beim Info-Stand zeigt sich eine positiv Entwicklung!



Frage: Fühlen Sie sich über die Möglichkeiten im Bereich KI konkret für Ihr Unternehmen ausreichend informiert oder eher nicht?

KI – die Topthemen I

Erwartung für den eigenen Betrieb

i In den Bereichen Marketing und Rechnungswesen sehen die Unternehmen deutlich mehr Potential als noch 2024!

	SEHR GROß	Trend 2024	EHER GROß	Σ	Trend 2024	WEDER NOCH	EHER GERING	ÜBERHAUPT KEINE	Weiß nicht / Keine Angabe
Marketing und Kund:innenbindung wie z.B. CRM-System, Content Management, Social Media etc.		26		56 ↑	48				8
Cyber-Sicherheit und Betrugserkennung wie z.B. Spam-Filter, Malware-Erkennung		20		58	58				11
Rechnungswesen wie z.B. Finanzplanung, Buchhaltung, Fakturierung etc.		13		52 ↑	42				8
Distribution und Logistik wie z.B. Supply Chain Management, Navigation, selbstfahrende Autos etc.		13		37	38				15
Produktion wie z.B. Prozessautomatisierung, Fertigungsprozess etc.		12		37	40				15
Kund:innenservice / Customer Relationship Management (CRM)		13		46	41				9
Qualitätskontrolle und Qualitätssicherung		11		38	37				11
Personalentwicklung wie z.B. Recruiting, E-Learning etc.		6		35	31				13
Produktentwicklung		12		36	36				13

Frage: In welchen Bereichen Ihres Unternehmens erwarten Sie die größten Auswirkungen/Chancen/das größte Potenzial für KI-Anwendungen? Bitte beurteilen Sie anhand einer Skala von 1=„sehr groß“ bis „5=überhaupt nicht“, dazwischen können Sie fein abstimmen.

KI – die Topthemen II

Summe Note 1+2

i Die größeren Unternehmen (besonders im produzierenden Bereich) betonen die große Bedeutung der KI in nahezu allen Themenfeldern!

	SUMME (SEHR GROß + EHER GROß)	Gewerbe, Handwerk, Industrie	Handel, Bank, Ver- sicherung	Transport, Tourismus, IC	bis 3 Mitarbei- ter:innen	4 bis 9 Mitarbei- ter:innen	10 bis 49 Mitarbei- ter:innen	50 Mitarbei- ter:innen und mehr	KI positiv	KI negativ	KI gut informiert	KI weniger gut, nicht informiert	produzierende Betriebe mit 75+ MA
Marketing und Kund:innenbindung wie z.B. CRM-System, Content Management, Social Media etc.	56	59	56	54	50	61	65	67	69	42	63	52	76
Cyber-Sicherheit und Betrugserkennung wie z.B. Spam-Filter, Malware-Erkennung	58	65	58	53	55	57	58	73	68	51	61	59	74
Rechnungswesen wie z.B. Finanzplanung, Buchhaltung, Fakturierung etc.	52	56	49	51	49	52	56	67	62	44	59	49	70
Distribution und Logistik wie z.B. Supply Chain Management, Navigation, selbstfahrende Autos etc.	37	40	39	34	32	35	50	56	49	25	44	34	63
Produktion wie z.B. Prozessautomatisierung, Fertigungsprozess etc.	37	39	35	37	32	42	42	55	45	34	44	34	61
Kund:innenservice / Customer Relationship Management (CRM)	46	47	39	48	42	48	48	61	60	33	48	46	63
Qualitätskontrolle und Qualitätssicherung	38	37	38	37	35	31	41	59	46	32	45	32	65
Personalentwicklung wie z.B. Recruiting, E-Learning etc.	35	33	33	37	29	35	44	59	42	34	37	35	65
Produktentwicklung	36	40	30	36	34	35	40	45	43	31	39	33	54

Frage:

In welchen Bereichen Ihres Unternehmens erwarten Sie die größten Auswirkungen/Chancen/das größte Potenzial für KI-Anwendungen?
Bitte beurteilen Sie anhand einer Skala von 1=„sehr groß“ bis „5=überhaupt nicht“, dazwischen können Sie fein abstimmen.

Die KI-Chancen

Erwartung für den eigenen Betrieb

i Kosteneinsparungen, Produktivitätsgewinn und neue Kund:innen werden aktuell deutlich häufiger als KI-Chancen definiert!

	ÖSTERREICHISCHE UNTERNEHMEN	Trend 2024	Gewerbe, Handwerk, Industrie	Handel, Bank, Versicherung	Transport, Tourismus, IC	bis 3 Mitarbeiter:innen	4 bis 9 Mitarbeiter:innen	10 bis 49 Mitarbeiter:innen	50 Mitarbeiter:innen und mehr	KI positiv	KI negativ	KI gut informiert	KI weniger gut, nicht informiert	produzierende Betriebe mit 75+ MA
Kosteneinsparungen	46 ↑	35	51	48	41	37	58	52	63	59	39	49	44	68
Vereinfachung von internen und externen Arbeitsabläufen	42	41	39	41	46	36	44	63	60	58	29	43	42	64
Produktivitätsgewinn und Entlastung von Mitarbeiter:innen	36 ↑	29	39	26	39	31	36	48	54	51	19	45	30	61
Veränderung der Unternehmenskultur / Arbeitsorganisation	27	22	24	25	30	22	31	34	39	37	20	28	28	38
Neue Geschäftsmodelle	25	21	20	23	30	26	25	21	23	31	23	25	27	23
Erschließung neuer Märkte / neuer Kund:innen	25 ↑	18	22	27	27	27	24	23	22	28	28	28	25	27
Umsatzwachstum	21	16	15	33	20	21	19	25	25	29	15	18	26	33
Innovationsschub für unsere Produkte bzw. Dienstleistungen	19	15	17	11	26	19	15	25	28	27	15	22	19	35
Sonstiges	4	5	2	6	3	5	2	2	2	5	0	6	2	2
Keine davon	17 ↓	27	21	16	13	25	5	8	5	2	27	13	18	4
Weiß nicht / Keine Angabe	5	4	5	5	6	5	7	7	2	2	7	4	6	2

Frage: Welche Vorteile / Chancen erwarten Sie für Ihr Unternehmen durch KI-Anwendungen?

Die KI-Risiken

Erwartung für den eigenen Betrieb

i Die Abhängigkeit von digitaler Infrastruktur und die Gefährdung vertraulicher Daten stellen für die Unternehmen besondere Herausforderungen dar!

	ÖSTERREICHISCHE UNTERNEHMEN	Trend 2024	Gewerbe, Handwerk, Industrie	Handel, Bank, Versicherung	Transport, Tourismus, IC	bis 3 Mitarbeiter:innen	4 bis 9 Mitarbeiter:innen	10 bis 49 Mitarbeiter:innen	50 Mitarbeiter:innen und mehr	KI positiv	KI negativ	KI gut informiert	KI weniger gut, nicht informiert	produzierende Betriebe mit 75+ MA
Abhängigkeit von digitaler Infrastruktur	52	↑ 43	51	50	54	49	56	48	55	54	54	48	57	55
Gefährdung von vertraulichen Daten und Geschäftsgeheimnissen	49	↑ 34	56	44	45	48	51	49	50	44	55	47	51	51
Unsichere rechtliche Rahmenbedingungen	43	40	46	33	44	43	43	44	41	43	55	43	45	35
Fehlendes Know-how der Mitarbeiter:innen	37	34	42	33	36	26	53	49	51	39	44	37	40	51
Veränderung der Unternehmenskultur / Arbeitsorganisation	24	20	22	18	28	21	24	25	32	25	33	23	26	27
Mehr Ausgaben / wachsender Investitionsdruck	22	22	24	20	21	23	25	20	12	20	32	23	23	9
Wachsender Innovationsdruck	21	21	24	13	23	22	19	22	24	23	28	20	24	25
Gefährdung des bestehenden Geschäftsmodells	19	19	16	25	19	23	15	13	13	15	31	18	21	10
Sonstiges	2	5	1	0	3	2	0	1	3	2	2	1	2	3
Keine davon	9	18	11	5	10	12	5	5	7	9	4	13	5	10
Weiß nicht / Keine Angabe	5	4	4	5	5	7	2	4	2	4	4	2	7	2

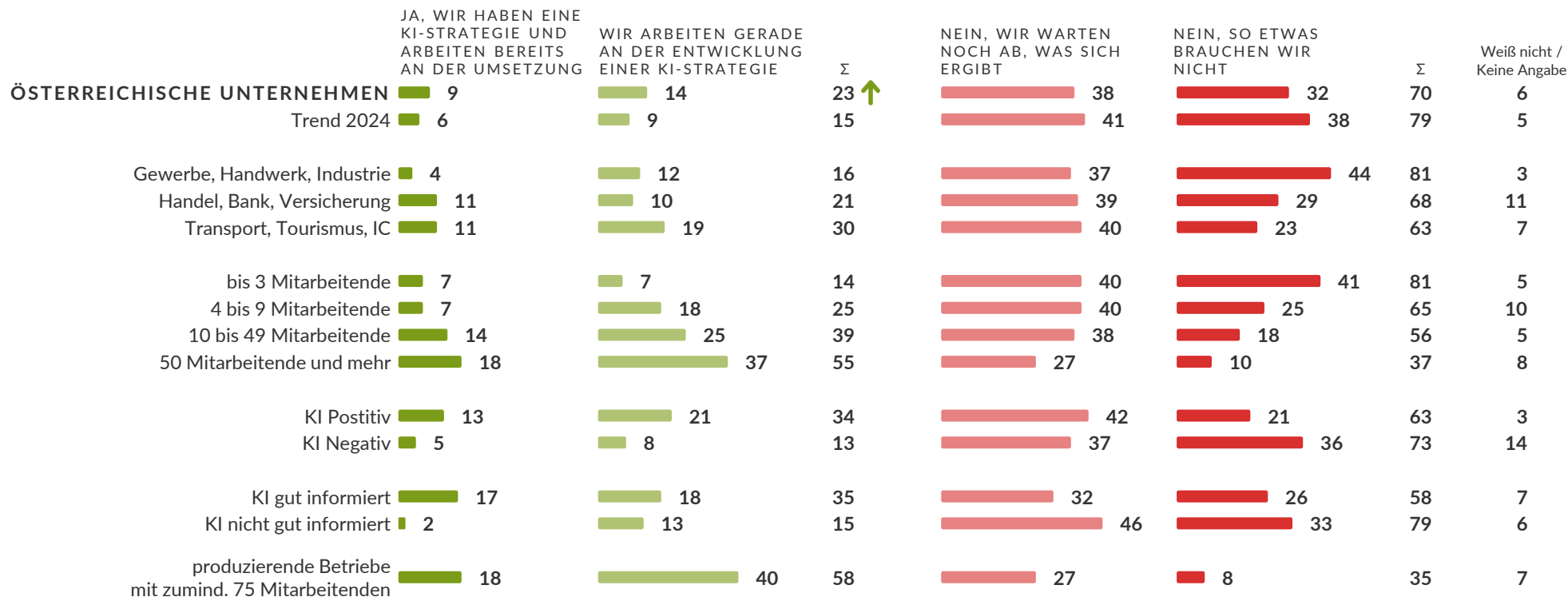
Frage: Und welche Nachteile / Herausforderungen sehen Sie für Ihr Unternehmen durch KI-Anwendungen?



Klim Unternehmen

KI-Strategien in den Unternehmen

i KI-Strategien gewinnen langsam an Bedeutung!



Frage: Gibt es in Ihrem Unternehmen eine KI-Strategie, um das Potenzial von KI für Ihren Betrieb systematisch zu erfassen, oder nicht? Würden Sie sagen -

Die KI-Nutzung im Unternehmen

i Deutlicher Anstieg – in mehr als der Hälfte der Unternehmen ist die KI im Einsatz!

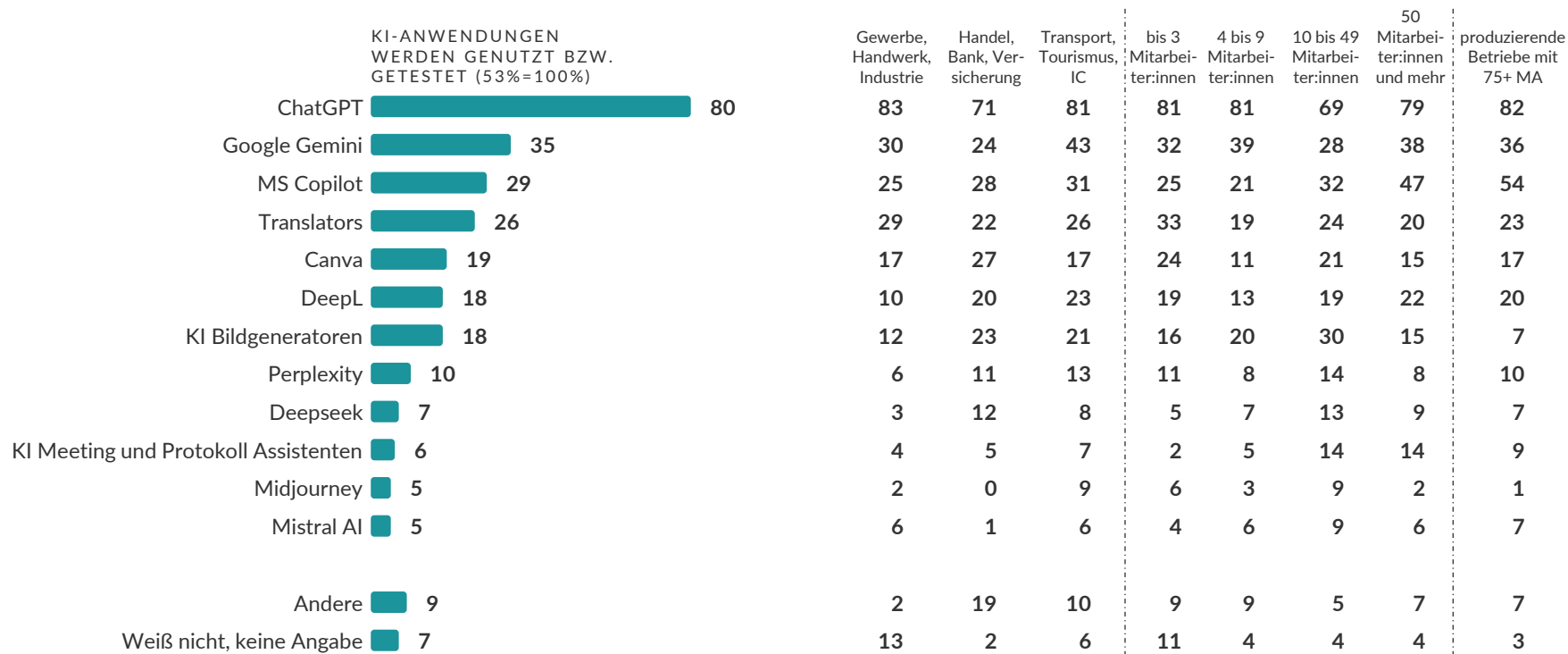
	ÖSTERREICHISCHE UNTERNEHMEN	Trend 2024	Gewerbe, Handwerk, Industrie	Handel, Bank, Versicherung	Transport, Tourismus, IC	Mitarbeiter:innen				KI positiv	KI negativ	KI gut informiert		KI weniger gut informiert	produzierende Betriebe mit 75+ MA
						bis 3	4 bis 9	10 bis 49	50 Mitarbeiter:innen und mehr			gut	nicht		
Ja, einzelne Personen nutzen bereits solche Tools – je nach persönlichem Interesse	34	16	36	24	37	34	34	25	38	46	23	45	27	43	
Ja, einzelne Personen testen im Auftrag der Führungskraft bereits solche Tools	7	6	8	6	5	2	8	22	15	10	4	9	4	18	
Ja, einzelne Unternehmensbereiche nutzen KI-basierte Anwendungen bereits regulär im Rahmen ihrer täglichen Arbeit	7	8	6	7	7	4	8	11	14	9	5	8	5	15	
Ja, wir haben alle Unternehmensangehörigen geschult und die reguläre Nutzung KI-basierter Anwendungen im gesamten Betrieb ermöglicht	3	1	3	4	3	3	4	3	2	5	1	5	1	1	
Ja, wir haben bereits eigene, für uns entwickelte KI-Systeme in Verwendung	2	3	0	0	4	1	5	1	3	3	0	2	2	2	
Nein, wir warten noch ab	40	60	40	49	35	49	30	35	20	24	56	25	53	13	
Weiß nicht / Keine Angabe	8	6	7	9	9	8	11	4	7	3	10	6	7	7	

Frage: Werden in Ihrem Betrieb KI-basierte Anwendungen einschließlich LLMs, Assistenten und Bots, also z.B. digitale Helfer, die mit Sprache oder Klicks Aufgaben erledigen wie ChatGPT, bereits genutzt? Denken Sie bitte an alle Bereiche, wo KI bereits Teil der eingesetzten Softwareanwendungen sein kann, z. B. Qualitätskontrolle, Finanzplanung, Logistikoptimierung, Kundenservice etc. Würden Sie sagen -

Die verwendeten KI-Tools

Basis: KI-Anwendungen werden genutzt bzw. getestet

i ChatGPT ist die klare Nummer 1!



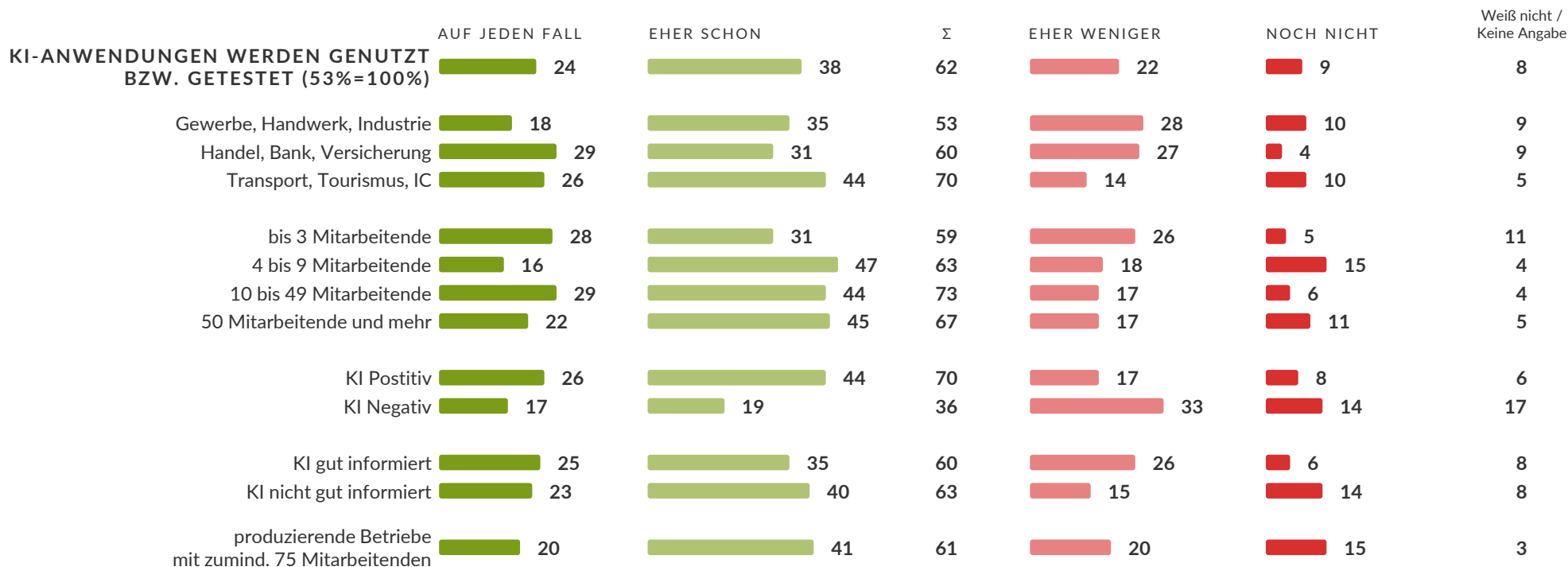
Frage:

Welche KI-Tools haben Sie da im Einsatz?

KI-basierte Erfolge

Basis: KI-Anwendungen werden genutzt bzw. getestet

i Zwei Drittel der KI-Anwender:innen berichten von Erfolgen durch den Einsatz von KI!



Frage: Haben Sie mit dem Einsatz KI-basierter Anwendungen bei Ihnen im Unternehmen bereits Erfolge erzielt oder noch nicht?

Die KI-Anwendungsbereiche

Basis: KI-Anwendungen werden genutzt bzw. getestet

i Die größere Gruppe der KI-Anwender:innen berichtet auch von spürbar breiteren Einsatzgebieten!

	UNTERNEHMEN, DIE KI-ANWENDUNGEN NUTZEN BZW. TESTEN (53%=100%)	Trend 2024	Gewerbe, Handwerk, Industrie	Handel, Bank, Versicherung	Transport, Tourismus, IC	Mitarbeiter:innen					produzierende Betriebe mit 75+ MA
						bis 3	4 bis 9	10 bis 49	50	und mehr	
Backoffice, Administration	41	*)	37	27	49	32	51	46	46	40	
Marketing und Kundenbindung wie z.B. CRM-System, Content Management, Social Media etc.	40	34	42	35	41	41	44	45	33	28	
Kundenservice / Customer Relationship Management (CRM)	27	23	26	36	25	22	31	38	34	32	
Rechnungswesen wie z.B. Finanzplanung, Buchhaltung, Fakturierung etc.	25	13	22	24	29	22	24	28	34	29	
Produktentwicklung	23	25	17	25	27	29	15	17	22	25	
Cyber-Sicherheit und Betrugserkennung wie z.B. Spam-Filter, Malware-Erkennung	21	21	16	24	23	12	24	31	34	36	
Produktion wie z.B. Prozessautomatisierung, Fertigungsprozess etc.	16	23	17	29	11	15	17	13	20	27	
Qualitätskontrolle und Qualitätssicherung	16	16	12	21	17	16	7	19	26	24	
Personalwesen wie z.B. digitale Zeiterfassung, automatische Schichtplanung, automatische Schreiben	15	*)	19	9	14	6	17	20	32	28	
Personalentwicklung wie z.B. Recruiting, E-Learning etc.	12	11	14	9	11	5	10	19	28	23	
Distribution und Logistik wie z.B. Supply Chain Management, Navigation, selbstfahrende Autos etc.	10	9	10	14	8	4	13	12	18	21	
Weiß nicht / Keine Angabe	8	9	10	5	7	13	2	3	5	7	

*) wurde im Trend nicht abgefragt

Frage: In welchen Unternehmensbereichen kommen KI-basierte Anwendungen in Ihrem Unternehmen bereits zum Einsatz?

Hindernisse und Probleme bei der KI-Einführung

Basis: KI-Anwendungen werden genutzt bzw. getestet

i Rechtliche Grundlagen und die Vertraulichkeit der Daten stehen im Fokus!

	UNTERNEHMEN, DIE KI-ANWENDUNGEN NUTZEN BZW. TESTEN (53%=100%)	Trend 2024	Gewerbe, Handwerk, Industrie	Handel, Bank, Ver- sicherung	Transport, Tourismus, IC	bis 3 Mitarbei- ter:innen	4 bis 9 Mitarbei- ter:innen	10 bis 49 Mitarbei- ter:innen	50 Mitarbei- ter:innen und mehr	produzierende Betriebe mit 75+ MA
Rechtliche Grundlagen	39	*)	35	39	43	40	39	38	39	38
Bedenken hinsichtlich der Vertraulichkeit der eigenen Daten	37	36	28	49	40	34	39	34	44	49
Vorbehalte bei Mitarbeiter:enden	27	18	32	20	25	14	35	34	44	37
Fehlende Kompetenz der Mitarbeitenden	26	*)	27	25	25	13	36	33	40	33
Das Thema ist zu komplex	22	22	19	25	23	17	37	19	14	13
Anfallende Kosten	18	16	19	12	20	18	18	19	17	23
Technische Probleme	14	17	14	18	13	12	13	19	20	21
Es wurde noch kein passender Dienstleister / Berater:innen gefunden	12	13	14	6	13	15	10	9	11	9
Sonstige Hindernisse / Probleme	4	13	2	2	6	6	1	2	3	3
Gab keine Hindernisse / Probleme	11	*)	13	12	9	16	2	14	10	15
Weiß nicht / Keine Angabe	6	18	10	0	5	8	4	8	3	3

*) wurde im Trend nicht abgefragt

Frage: Und welche Hindernisse / Probleme gibt bzw. gab es bei der Einführung von KI-Anwendungen?

Anlaufstellen für KI-Informations- & Serviceangebote

i Online-Tutorials sind die zentrale Anlaufstelle für Informationen rund um das Thema KI, die Wirtschaftskammer hat etwas an Bedeutung verloren.

	ÖSTERREICHISCHE UNTERNEHMEN	Trend 2024	Gewerbe, Handwerk, Industrie	Handel, Bank, Ver- sicherung	Transport, Tourismus, IC	bis 3 Mitarbei- ter:innen	4 bis 9 Mitarbei- ter:innen	10 bis 49 Mitarbei- ter:innen	50 Mitarbei- ter:innen und mehr	KI positiv	KI negativ	KI gut informiert	KI weniger gut, nicht informiert	produzierende Betriebe mit 75+ MA
Online-Tutorials und Videos (z.B. auf YouTube)	38 ↑	29	41	38	36	39	42	30	30	47	30	44	36	32
IT-Dienstleister:innen	25	29	28	24	23	17	30	27	51	32	20	24	29	58 +
Wirtschaftskammer	16 ↓	26	17	16	15	14	22	26	9	18	18	16	16	11
Schulungseinrichtungen / Seminaranbieter	14	16	13	14	15	10	15	22	25	19	11	15	14	27
Unternehmensberater:innen	7	9	5	7	8	4	7	10	17	9	3	9	4	19
Digital Innovation Hubs	6	*)	8	5	6	4	9	2	12	9	5	7	6	18
KI-Servicestelle der RTR	4	*)	4	3	3	2	4	6	8	5	2	5	3	9
Andere	5	9	1	9	6	6	3	6	2	7	2	7	3	0
Nichts davon	22	17	26	18	21	25	22	11	12	14	24	19	22	9
Weiß nicht / Keine Angabe	9	7	7	11	11	10	8	12	7	4	15	7	11	8

*) wurde im Trend nicht abgefragt

Frage: Wenn Sie nach Informations- und Serviceangeboten zum Thema KI suchen, wo suchen Sie Unterstützung?

Gründe gegen den KI-Einsatz

Basis: KI-Anwendungen werden nicht genutzt bzw. getestet

i Unternehmen, die KI-Anwendungen derzeit nicht verwenden, sehen darin weiterhin vor allem keinen Nutzen für das eigene Unternehmen und sind in der Warteposition.

	UNTERNEHMEN, DIE KI-ANWENDUNGEN NICHT NUTZEN BZW. TESTEN (40%=100%)	Trend 2024	Gewerbe, Handwerk, Industrie	Handel, Bank, Ver- sicherung	Transport, Tourismus, IC
Ich sehe darin keine bzw. zu wenig Chancen für mein Unternehmen	39	28	40	38	38
Ich warte ab, welche Lösungen und Möglichkeiten es gibt	33	24	40	21	35
Ich will sicherstellen, dass unsere Daten nicht frei verfügbar sind	29	19	28	17	39
Zu unsicher	27	19	26	23	30
Ich habe zu wenig Informationen	26	25	25	24	28
Ich halte KI für überbewertet	25	16	25	18	30
Ich/wir benötigen Kurse/Ausbildungen zur richtigen Nutzung der KI	13	*)	10	20	12
Ich weiß nicht, wie ich mit dem Thema beginnen soll	8	16	8	6	11
Wir haben keine geeigneten Mitarbeitenden	8	11	11	7	5
Zu teuer	3	10	5	3	2
Anderes	9	17	12	6	9
Weiß nicht / Keine Angabe	3	1	3	0	6

*) wurde im Trend nicht abgefragt

Frage: Warum nutzen Sie KI-basierte Anwendungen nicht?

Unterstützungsmaßnahmen zur KI-Implementierung

Basis: KI-Anwendungen werden nicht genutzt bzw. getestet

i Beratung, Schulung und Förderung als Unterstützung für die Nichtnutzer von KI – viele sind aber grundsätzlich skeptisch.

	UNTERNEHMEN, DIE KI-ANWENDUNGEN NICHT NUTZEN BZW. TESTEN (40%=100%)	Trend 2024	Gewerbe, Handwerk, Industrie	Handel, Bank, Ver- sicherung	Transport, Tourismus, IC
Strategie-Beratungen	20	26	28	19	13
Schulungen der Mitarbeitenden	18	18	15	28	12
Rechtsberatung	18	22	17	29	12
Förderungen für die Einführung von KI-Anwendungen	17	22	14	24	14
Zertifizierung von KI-Anwendungen	4	12	4	9	1
Anderes	2	13	0	0	5
Ich möchte KI grundsätzlich nicht einsetzen	42	*)	50	39	36
Weiß nicht / Keine Angabe	13	32	6	9	22

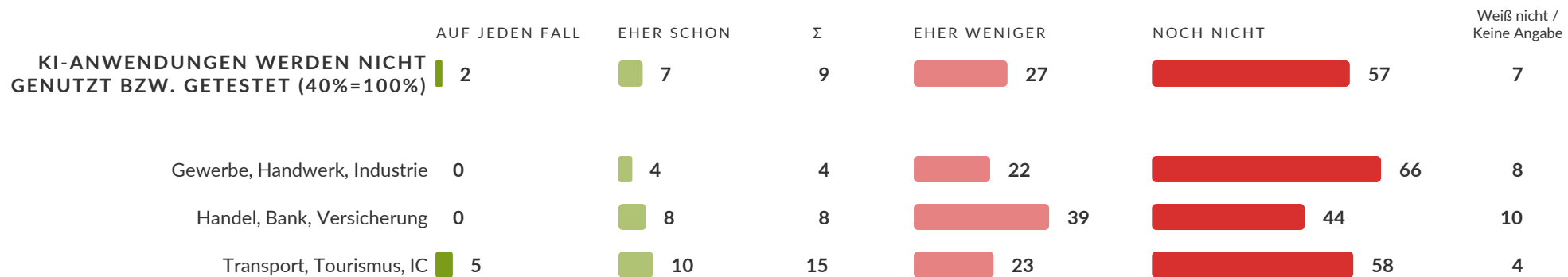
*) wurde im Trend nicht abgefragt

Frage: Welche Art der Unterstützung würde Ihnen dabei helfen, KI-Anwendungen in Ihrem Unternehmen einzuführen?

Geplanter KI-Einsatz


Basis: KI-Anwendungen werden nicht genutzt bzw. getestet

i Die derzeitigen Nichtnutzer planen in den kommenden Monaten keinen Einsatz der KI.



Frage:

Wenn Sie an 2026 denken: Planen Sie in den kommenden Monaten einen Einsatz von KI bei Ihnen im Unternehmen oder eher nicht?

A black and white photograph of an industrial robot arm performing a welding task. The robot arm is positioned on the left side of the frame, with its end effector (a welding torch) focused on a metal tray. The tray is filled with small, rectangular metal components. The background is blurred, showing other industrial equipment and a person working in the distance. The overall scene is a typical industrial manufacturing environment.

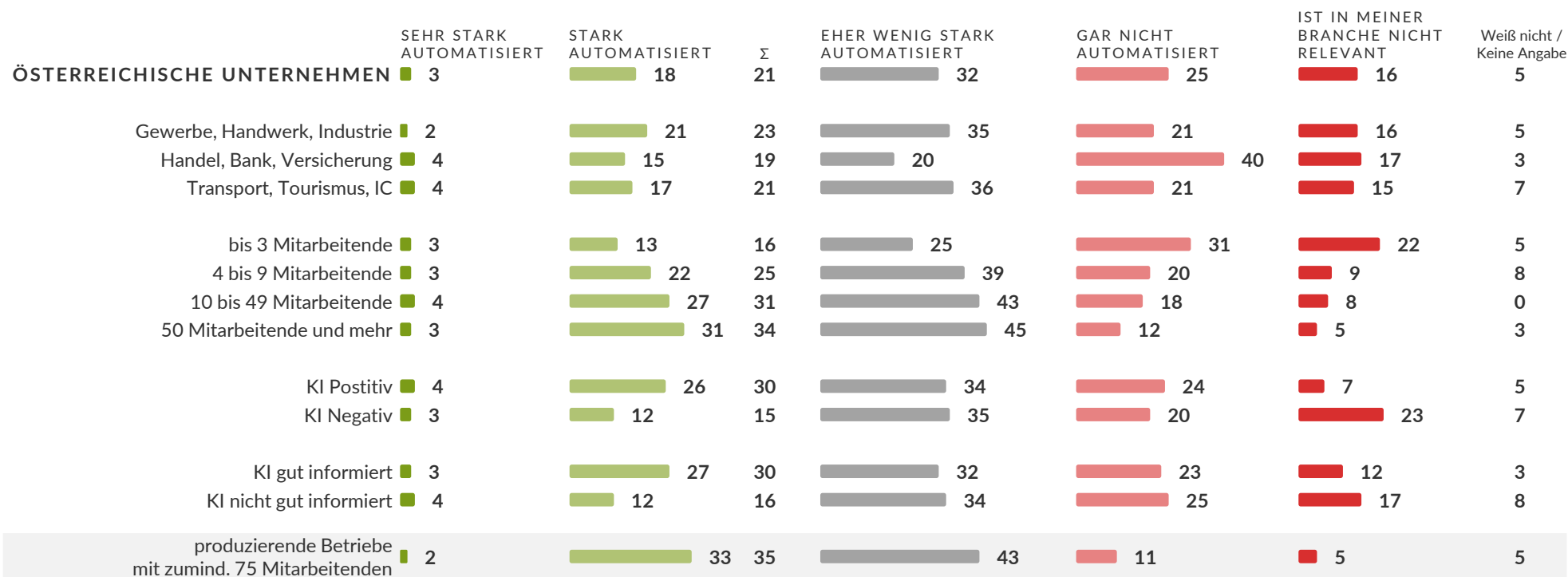
KAPITEL 4

Automatisierung & Robotik: Status quo, Ziele und Herausforderungen

Der Automatisierungsgrad in den Unternehmen – Verwaltung

Verwaltung (Backoffice/Bürotätigkeiten/Kundenservice/Vertrieb)

i Ein Drittel der produzierenden Betriebe mit zumindest 75 Mitarbeitenden setzt in der Verwaltung auf Automatisierung.

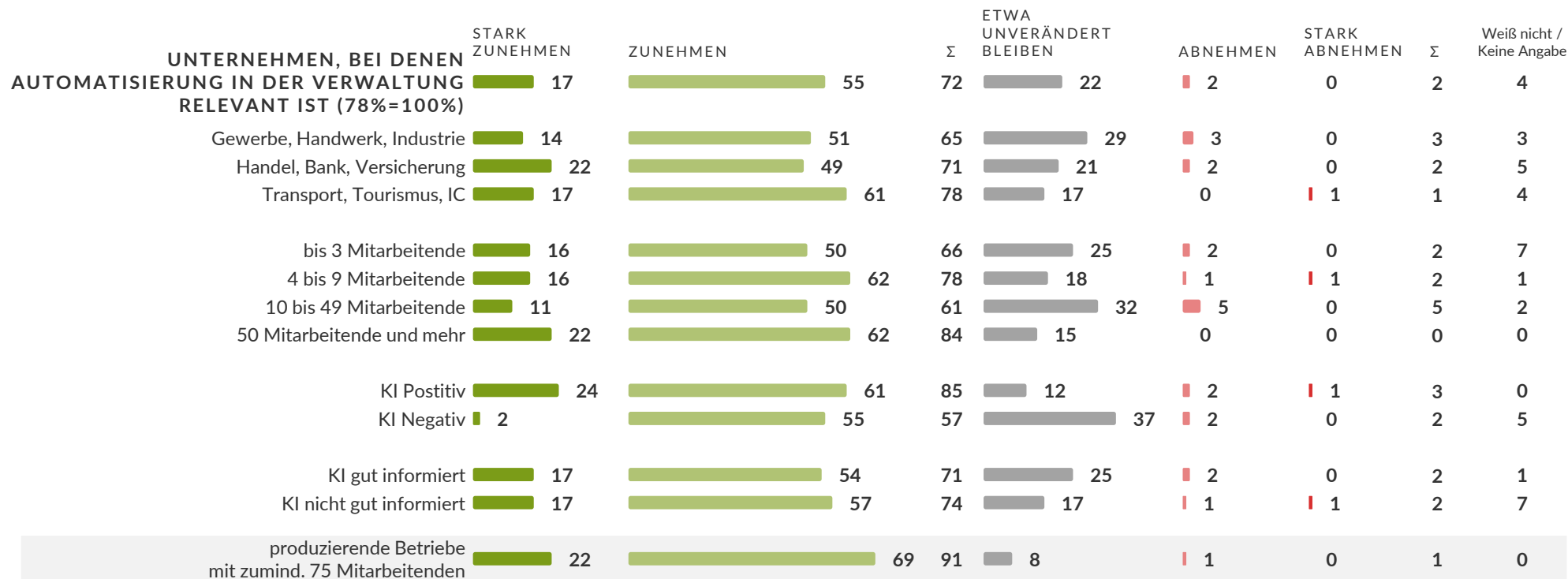


Frage: Wie stark wird in Ihrem Unternehmen derzeit automatisiert gearbeitet – getrennt nach Verwaltung wie z.B. Backoffice/Bürotätigkeiten/Kundenservice/Vertrieb einerseits und Produktion inkl. Lager und Logistik andererseits?

Entwicklung der Automatisierung – Verwaltung

Basis: Unternehmen aus Branchen, in denen Automatisierung in der Verwaltung relevant ist

i Für die Verwaltung gehen die Unternehmer:innen von einem Anstieg der Automatisierung aus!

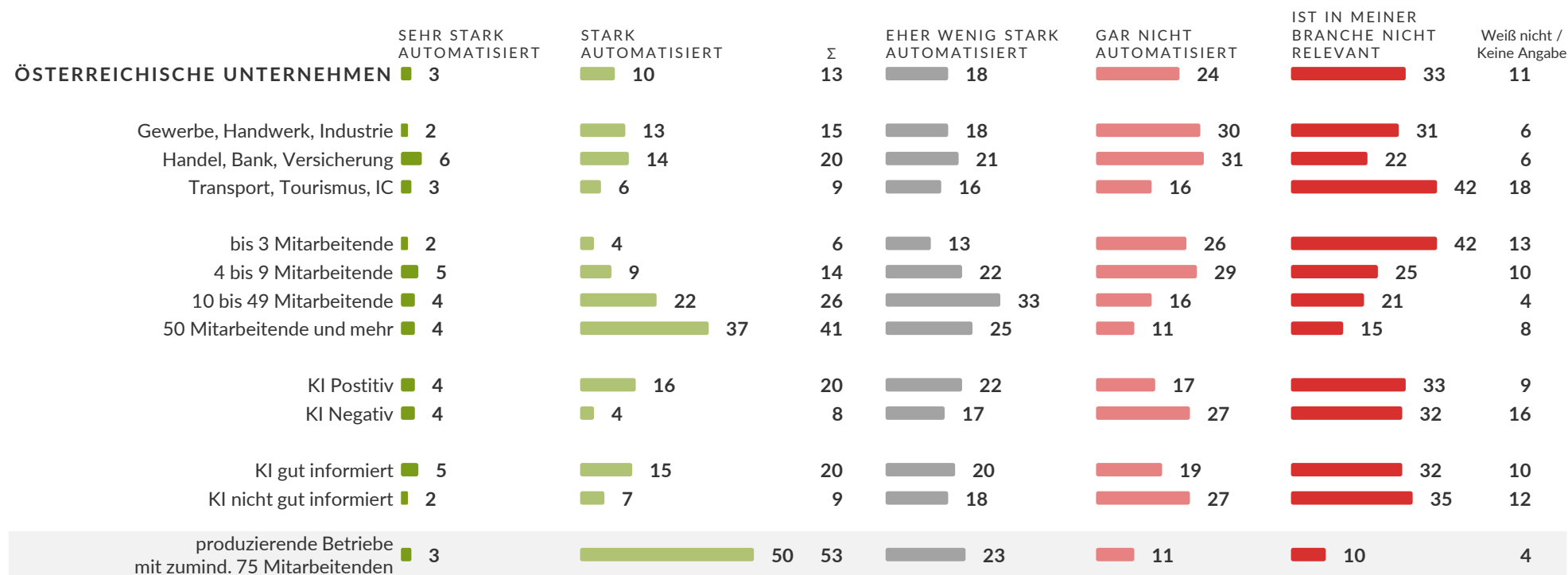


Frage: Wenn Sie an die nächsten 2–3 Jahre denken: Wie stark wird die Automatisierung in diesen Bereichen zunehmen bzw. abnehmen?

Der Automatisierungsgrad in den Unternehmen – Produktion

Produktion inkl. Lager und Logistik

i Mehr als die Hälfte der produzierenden Betriebe mit zumindest 75 Mitarbeitenden nutzt Automatisierungen in der Produktion.



Frage: Wie stark wird in Ihrem Unternehmen derzeit automatisiert gearbeitet – getrennt nach Verwaltung wie z.B. Backoffice/Bürotätigkeiten/Kundenservice/Vertrieb einerseits und Produktion inkl. Lager und Logistik andererseits?

Entwicklung der Automatisierung – Produktion

Basis: Unternehmen aus Branchen, in denen Automatisierung in der Produktion relevant ist

i Auch in der Produktion stehen die Zeichen eindeutig auf Automatisierungs-Anstieg!

	STARK ZUNEHMEN	ZUNEHMEN	Σ	ETWA UNVERÄNDERT BLEIBEN	ABNEHMEN	STARK ABNEHMEN	Σ	Weiß nicht / Keine Angabe
UNTERNEHMEN, BEI DENEN AUTOMATISIERUNG IN DER PRODUKTION RELEVANT IST (55%=100%)	16	47	63	30	3	0	3	4
Gewerbe, Handwerk, Industrie	12	48	60	36	2	0	2	2
Handel, Bank, Versicherung	17	56	73	21	2	1	3	4
Transport, Tourismus, IC	20	39	59	31	3	0	3	8
bis 3 Mitarbeitende	15	40	55	36	3	0	3	6
4 bis 9 Mitarbeitende	13	49	62	30	3	0	3	5
10 bis 49 Mitarbeitende	10	56	66	24	5	4	9	0
50 Mitarbeitende und mehr	23	58	81	18	1	0	1	1
KI Positiv	22	58	80	17	1	0	1	1
KI Negativ	8	39	47	45	4	0	4	4
KI gut informiert	19	44	63	32	2	0	2	4
KI nicht gut informiert	14	54	68	25	2	0	2	5
produzierende Betriebe mit zumind. 75 Mitarbeitenden	25	60	85	14	0	0	0	0

Frage: Wenn Sie an die nächsten 2–3 Jahre denken: Wie stark wird die Automatisierung in diesen Bereichen zunehmen bzw. abnehmen?

Die Robotik-Felder in der Produktion

Basis: Unternehmen, bei denen Robotik in der Produktion zumindest sporadisch eingesetzt wird

i Automatisierungen sind vor allem in der digitalen Erfassung von Produktionsdaten im Einsatz.

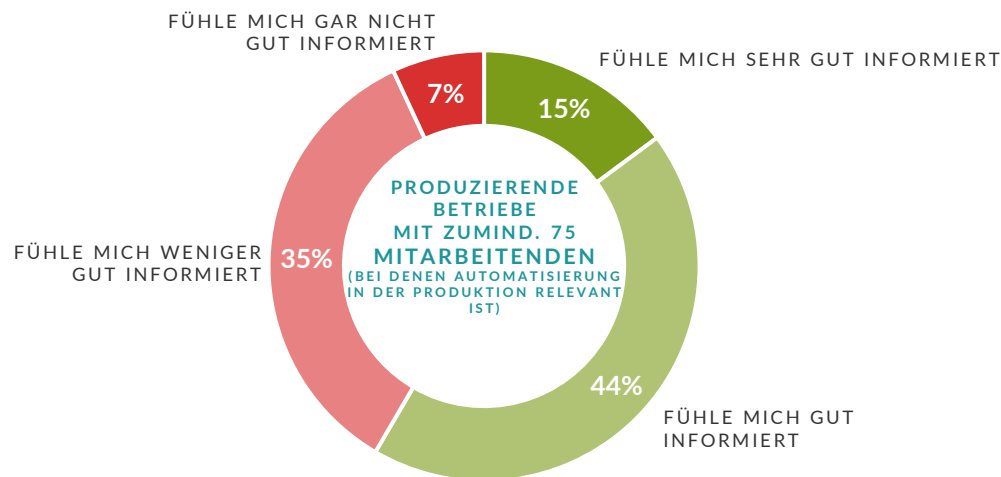
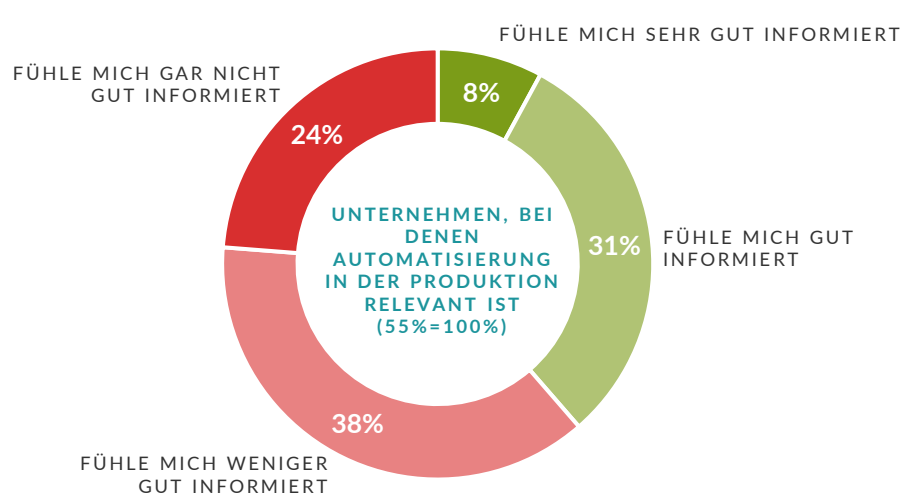


Frage: Bleiben wir bei Produktion inkl. Lager und Logistik. In welchen Bereichen der Produktion nutzen Sie heute bereits Automatisierung und Robotik?

Einschätzung der Robotik-Kenntnisse

Basis: Unternehmen aus Branchen, in denen Automatisierung in der Produktion relevant ist

i Beim eigenen Kenntnis-Stand in der Robotik sind die Unternehmer:innen selbstkritisch.



Frage: Denken Sie an Automatisierung und Robotik in der Produktion inkl. Lager und Logistik. Wie gut fühlen Sie sich über die konkreten Einsatzmöglichkeiten im Bereich Automatisierung und Robotik für Ihr Unternehmen informiert?

Attraktivität der Robotik-Unterstützungsangebote

Basis: Unternehmen aus Branchen, in denen Automatisierung in der Produktion relevant ist

i Die produzierenden Betriebe mit zumindest 75 Mitarbeitenden sehen in der technischen Fachberatung eine wichtig Unterstützung.

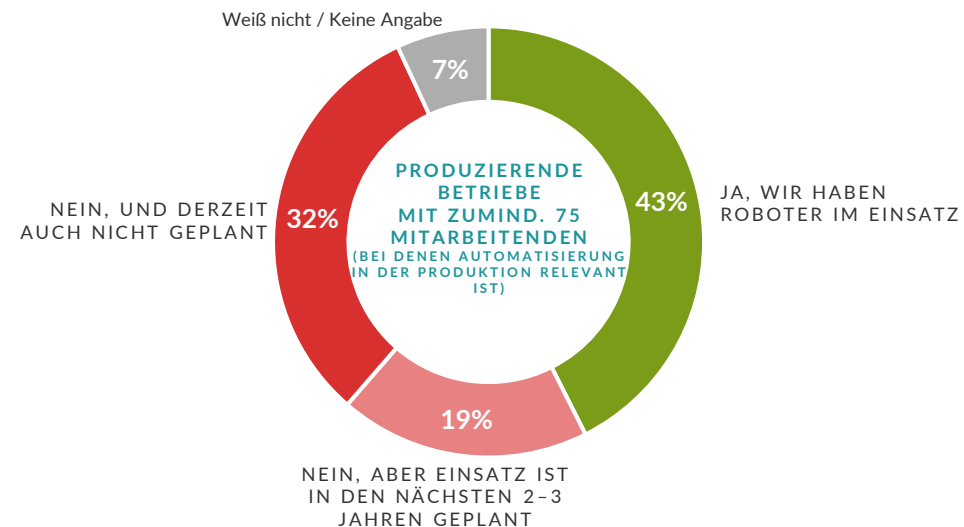
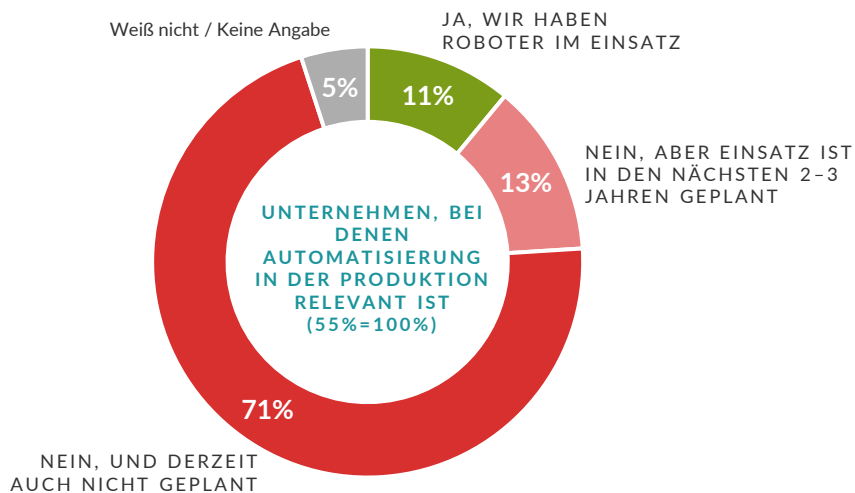
	UNTERNEHMEN, BEI DENEN AUTOMATISIERUNG IN DER PRODUKTION RELEVANT IST (55%=100%)				bis 3 Mitarbeiter:innen	4 bis 9 Mitarbeiter:innen	10 bis 49 Mitarbeiter:innen	50 Mitarbeiter:innen und mehr	produzierende Betriebe mit 75+ MA
	Gewerbe, Handwerk, Industrie	Handel, Bank, Versicherung	Transport, Tourismus, IC						
Schulungen für Führungskräfte (Strategie, Wirtschaftlichkeit, Organisation)	27	22	36	25	19	31	33	39	37
Technische Fachberatung (Auswahl von Lösungen, Integration)	26	29	21	25	23	21	29	37	42
Praxisbeispiele & Betriebsbesichtigungen bei automatisierten Produktionsbetrieben	26	28	22	28	18	36	23	33	35
Information zu Förderungen / Finanzierung	24	21	22	30	23	24	18	29	33
Neutrale Erstberatung / Potenzialanalyse im Betrieb	22	23	15	26	12	34	25	29	28
Schulungen für Mitarbeitende am Shopfloor (Bedienung, Zusammenarbeit mit Robotern)	20	24	16	18	16	18	20	34	35
Netzwerk-/Matching-Formate mit Lösungsanbietern	16	24	7	15	18	12	12	22	26
Anderes	0	0	0	0	0	0	1	0	0
Derzeit kein Unterstützungsbedarf	32	28	34	35	45	23	21	17	15
Weiß nicht, keine Angabe	5	4	4	6	2	5	11	8	10

Frage: Welche Unterstützungsangebote wären für Sie speziell zum Thema Automatisierung und Robotik in der Produktion hilfreich?

Der Einsatz von Robotern

Basis: Unternehmen aus Branchen, in denen Automatisierung in der Produktion relevant ist

i Bei produzierenden Betrieben mit 75 oder mehr Mitarbeitenden spielen Roboter bereits eine wichtige Rolle!

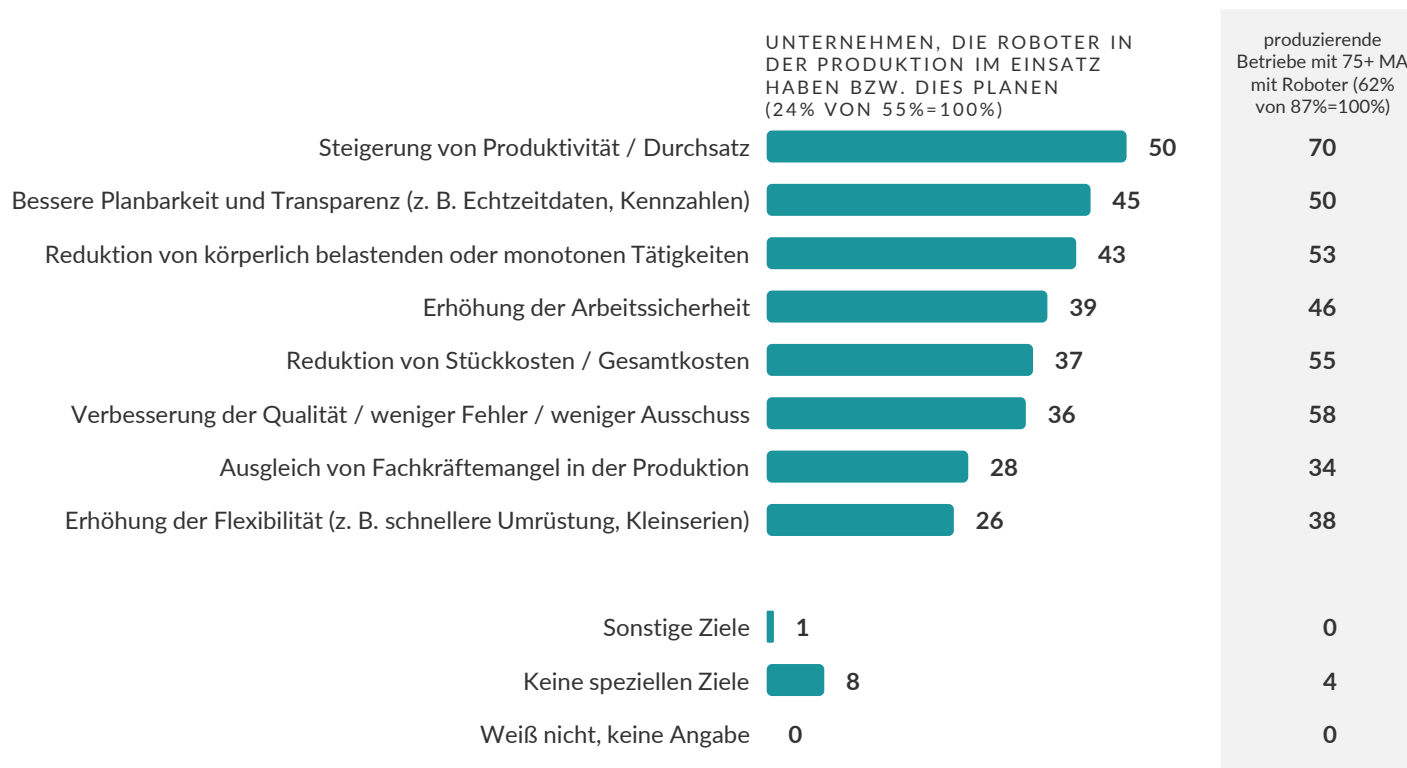


Frage: Setzt Ihr Unternehmen in Produktion, Lager oder innerbetrieblicher Logistik aktuell Roboter ein oder nicht? Unter Robotern verstehen wir z. B. Industrieroboter, kollaborative Roboter („Cobots“), Palettierroboter, fahrerlose Transportsysteme, Service- oder auch Reinigungsroboter.

Hauptziele beim Einsatz von Robotik

Basis: Unternehmen, die Roboter in der Produktion im Einsatz haben bzw. dies planen

i Produktivität, Qualität und Stückkosten sind zentrale Faktoren für den Einsatz von Robotik.



Frage: Welche Hauptziele verfolgen Sie mit Automatisierung und Robotik in der Produktion inkl. Lager und Logistik?

Hindernisse beim Einsatz von Robotik

Basis: Unternehmen, die Roboter in der Produktion im Einsatz haben

i Die Investitionskosten und die Verfügbarkeit von Fachkräften werden als Bremsfaktoren artikuliert.

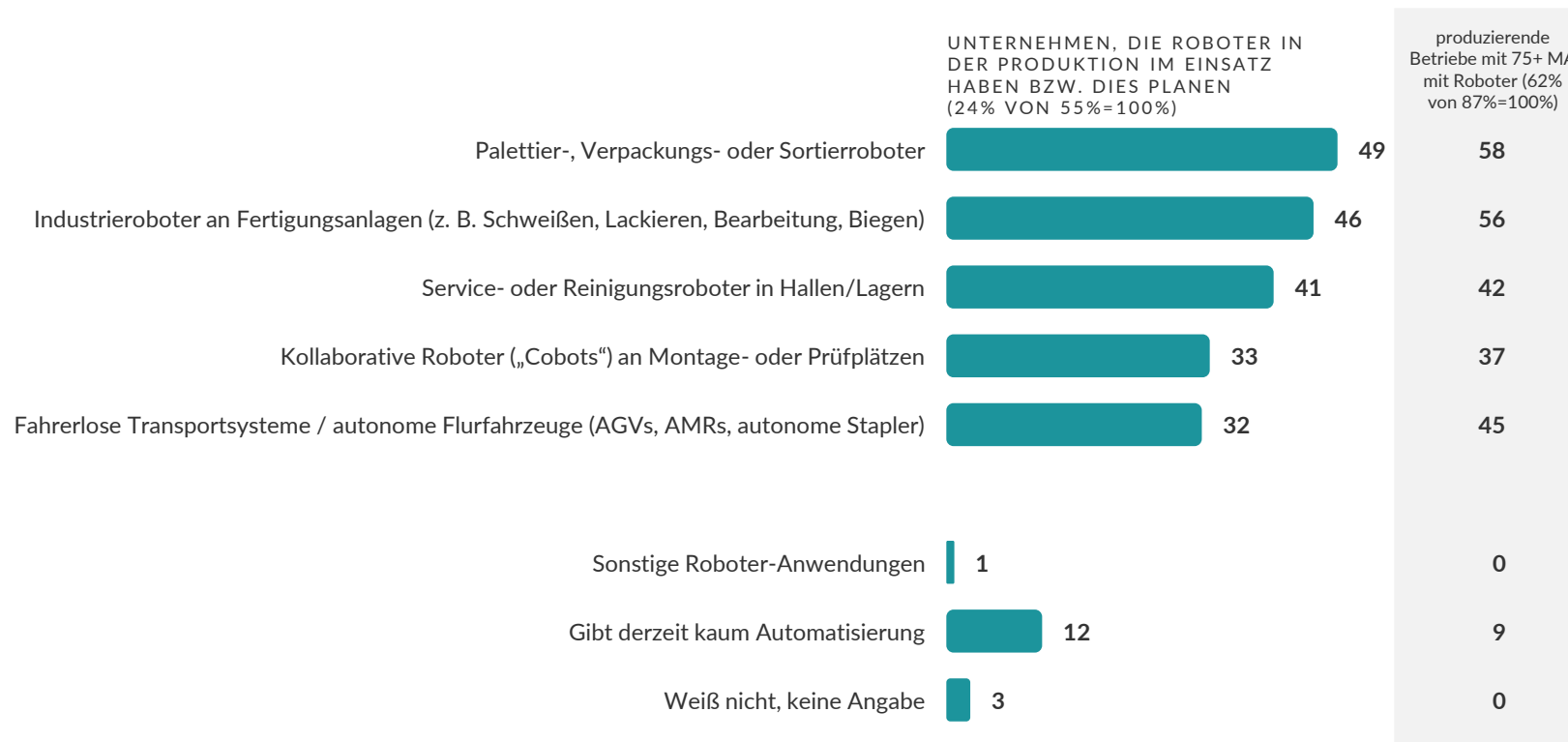


Frage: Welche der folgenden Punkte sind für Ihr Unternehmen Hindernisse beim (weiteren) Einsatz von Automatisierung und Robotik in der Produktion inkl. Lager und Logistik?

Einsatzgebiete der Roboter

Basis: Unternehmen, die Roboter in der Produktion im Einsatz haben

i Roboter sind in verschiedenen Feldern im Einsatz – z.B. beim Verpacken und Sortieren, in der Fertigung oder auch bei Service und Reinigung.



Frage: In welchen Bereichen werden Roboter eingesetzt bzw. sollen eingesetzt werden?

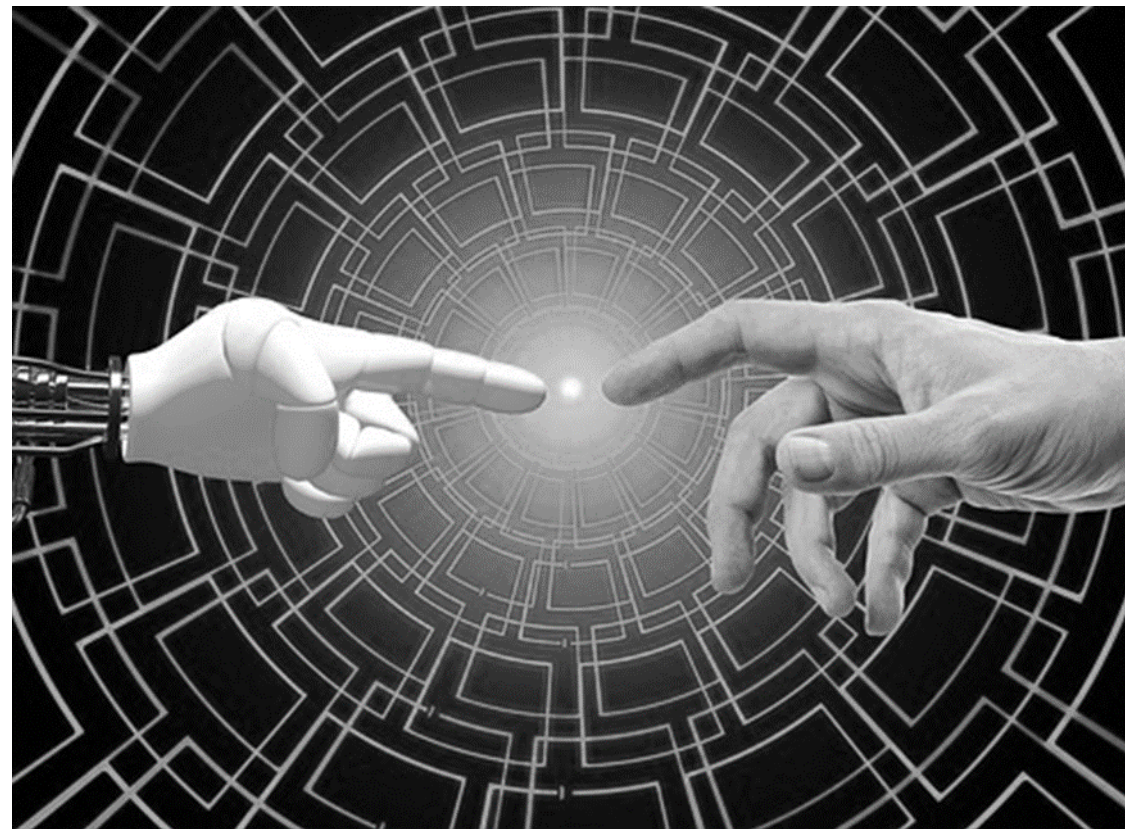
KAPITEL 5

Management Summary

Management Summary I

Österreichische Unternehmen

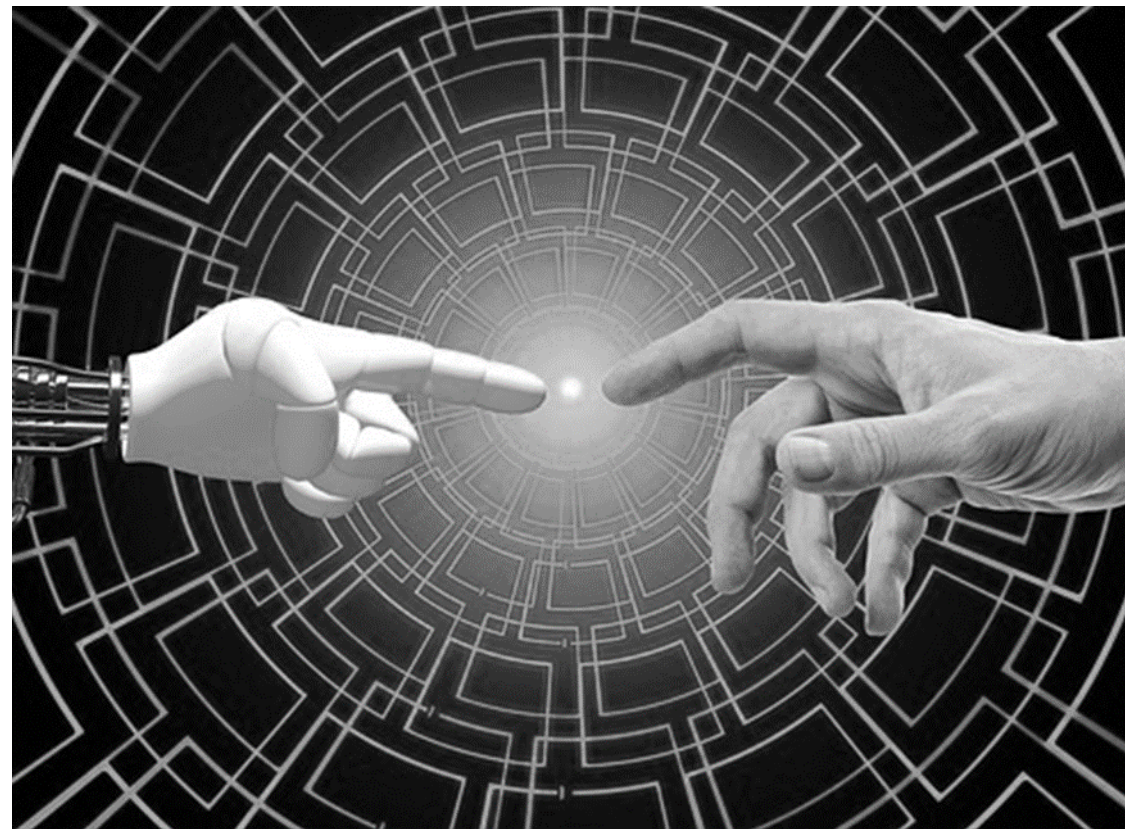
- KI hat in den vergangenen knapp zwei Jahren (die letzte Messung fand zu Jahresbeginn 2024 statt) Einzug gehalten in vielen österreichischen Betrieben – und die Unternehmer:innen sehen aktuell deutlich mehr Chancen als noch 2024. Besonders positiv gestimmt sind größere Betriebe, dies wird bei produzierenden Betrieben mit zumindest 75 Mitarbeitenden besonders augenscheinlich. Und auch für die kommenden Jahre gehen die Unternehmen von einem weiteren Anwachsen der Bedeutung von KI-Anwendungen aus. Auch die KI-Kenntnisse haben – langsam aber doch – zugenommen, vor allem bei kleineren Betrieben ist aber noch viel Unsicherheit erkennbar.
- Die KI-Topthemen sind (neben der Cybersicherheit) im Marketing und Rechnungswesen zu suchen, in beiden Themenfeldern zeigt sich ein spürbarer Chancen-Anstieg. Für die Unternehmen bedeutet der vermehrte Einsatz von KI Kosteneinsparungen, vereinfachte Abläufe und mehr Produktivität – Vorsicht ist rund um die Abhängigkeit von digitaler Infrastruktur und bei Gefährdung vertraulicher Daten geboten.



Management Summary II

Österreichische Unternehmen

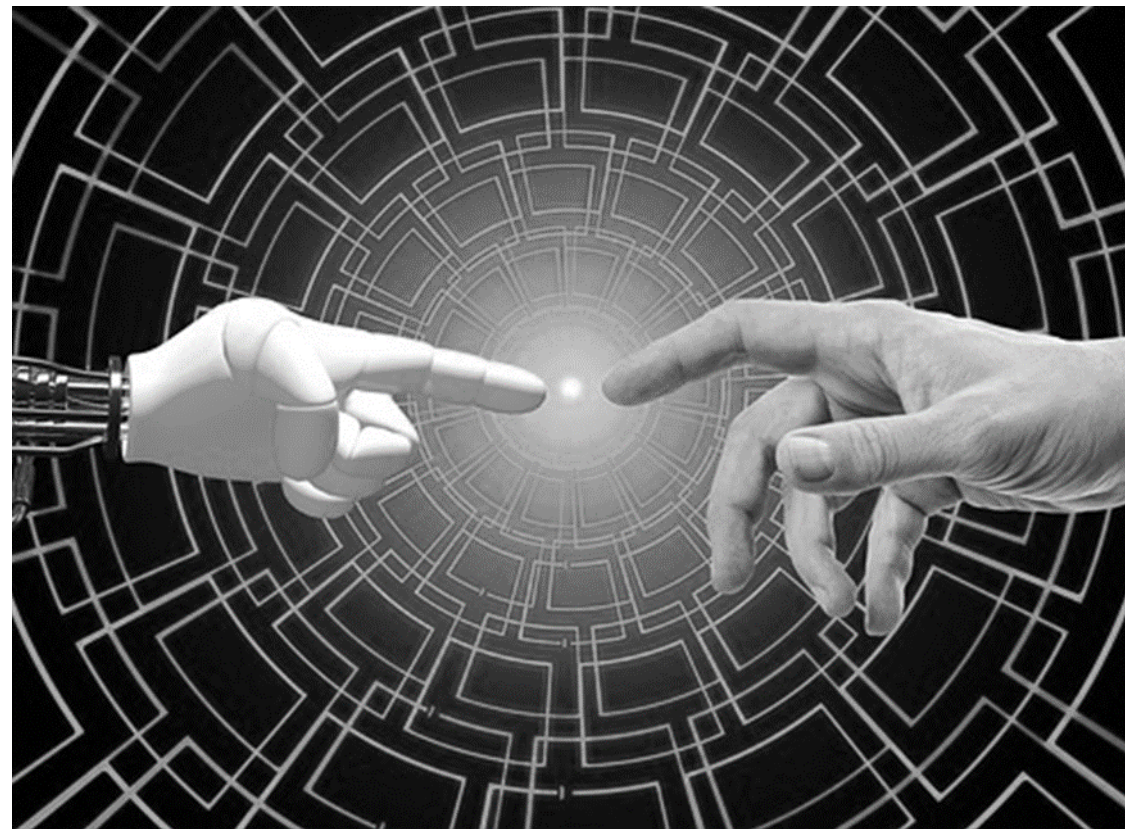
- Die Unternehmen, die mit KI-basierten Anwendungen arbeiten, nutzen die Tools besonders häufig in der Administration und im Marketing. Als Hemmschwellen im Einsatz von KI-Anwendungen werden derzeit rechtliche Grundlagen und Bedenken hinsichtlich der Vertraulichkeit der Daten artikuliert. Wesentliche Informationen rund um die KI besorgen sich die Unternehmer:innen in Online-Tutorials und (größere Unternehmen) greifen auf IT-Dienstleister zurück – die Wirtschaftskammer hat als Anlaufstelle etwas an Bedeutung verloren.
- Nichtnutzer sehen hingegen vor allem keine bzw. zu wenig Nutzen für das eigene Unternehmen und haben auch keine Pläne in absehbarer Zeit vermehrt auf KI zu setzen.
- Automatisierung und Robotik sind bei produzierenden Betrieben mit zumindest 75 Mitarbeitenden ebenfalls ein Thema – ein Drittel setzt in der Verwaltung, etwas mehr als die Hälfte in der Produktion stark darauf. Und für die Zukunft gehen diese Unternehmen von einem Bedeutungsanstieg der Robotik (sowohl in der Verwaltung als auch in der Produktion) aus. In der Produktion sind digitale Erfassung von Produktionsdaten, automatisierte Lager- und Fördertechnik und (teil)automatisierte Maschinen häufig im Einsatz.



Management Summary III

Österreichische Unternehmen

- Selbst in der Zielgruppe produzierende Betriebe mit zumindest 75 Mitarbeitenden ist der Wissensstand zur Robotik noch ausbaufähig; Unterstützung durch technische Fachberatung, aber auch durch Schulungen und Praxisbeispiele wäre hilfreich.
- Bei knapp zwei Drittel der produzierenden Betriebe mit zumindest 75 Mitarbeitenden, bei denen Automatisierung in der Produktion relevant ist, sind auch Roboter im Einsatz bzw. in Planung, um die Produktivität und die Qualität zu steigern, die Stückkosten zu senken und körperlich belastende Tätigkeiten zu minimieren. Die Begeisterung für Robotik bremsen derzeit vor allem die hohen Investitionskosten – dennoch ist der Einsatz von Robotern beim Verpacken und Sortieren, in der Fertigung oder auch bei Service und Reinigung für viele Unternehmen spannend!



Ihr Ansprechpartner



Prok. Dr. David Pfarrhofer

Tel. +43 732 2555 401
Mobil +43 664 225 51 67
Mail d.pfarrhofer@market.at

MARKETINSTITUT
LET'S RAISE YOUR MARKET!

MARKET Marktforschungs GmbH & CoKG
Klausenbachstraße 67, 4040 Linz

