

# Fehlzeitenreport 2025

Krankheits- und unfallbedingte Fehlzeiten in Österreich &  
Langzeitkrankenstände

**Präsentation ausgewählter Ergebnisse**

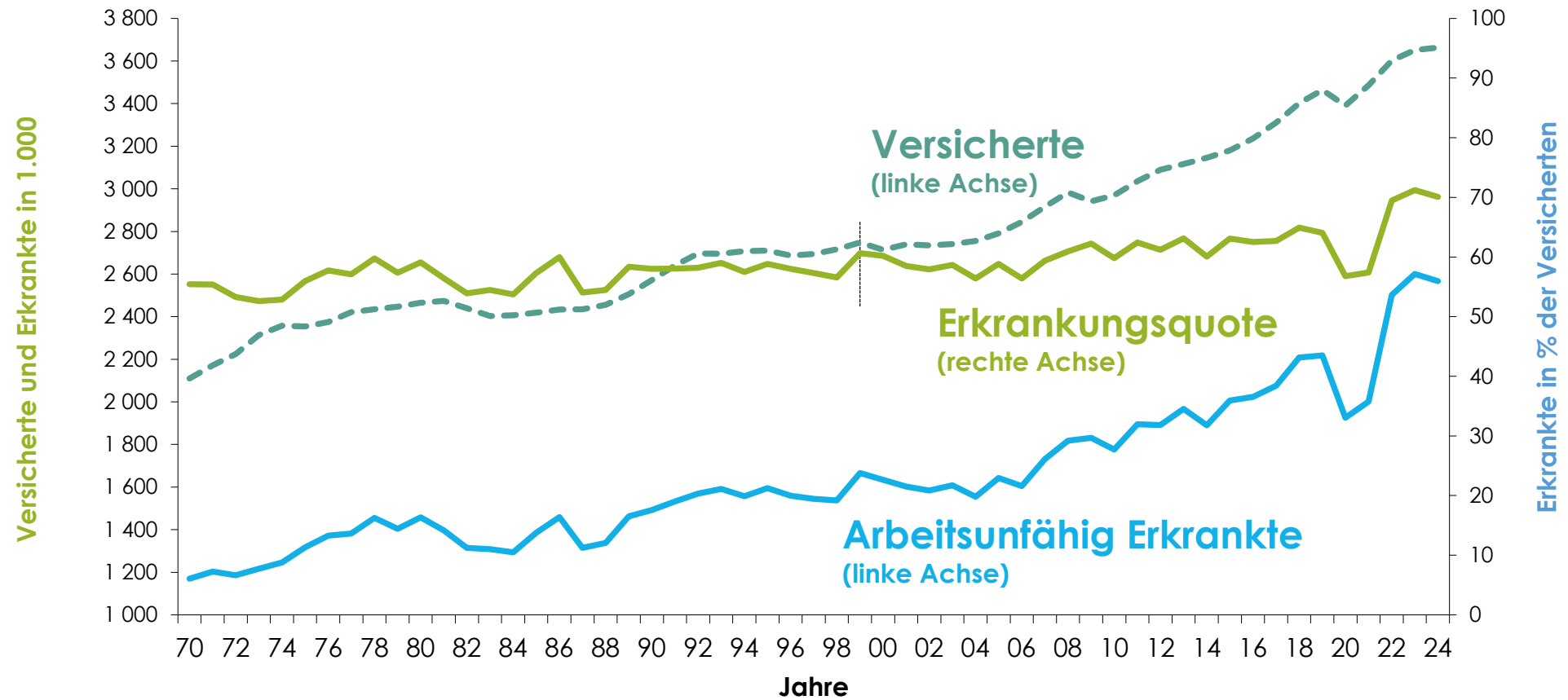
---

Christine Mayrhuber, Benjamin Bittschi, Martina Einsiedl

Wien, 2. Juli 2025

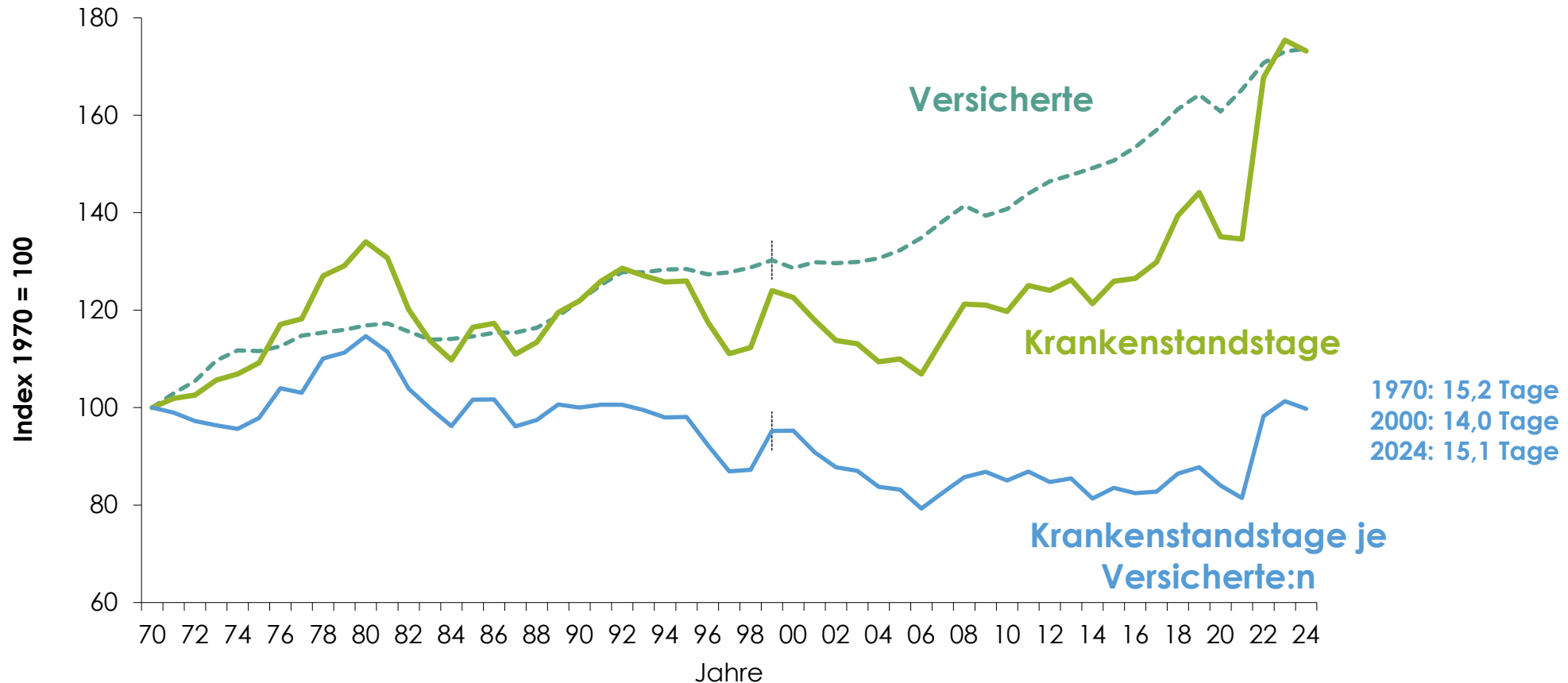


# Entwicklung der Erkrankungsquote



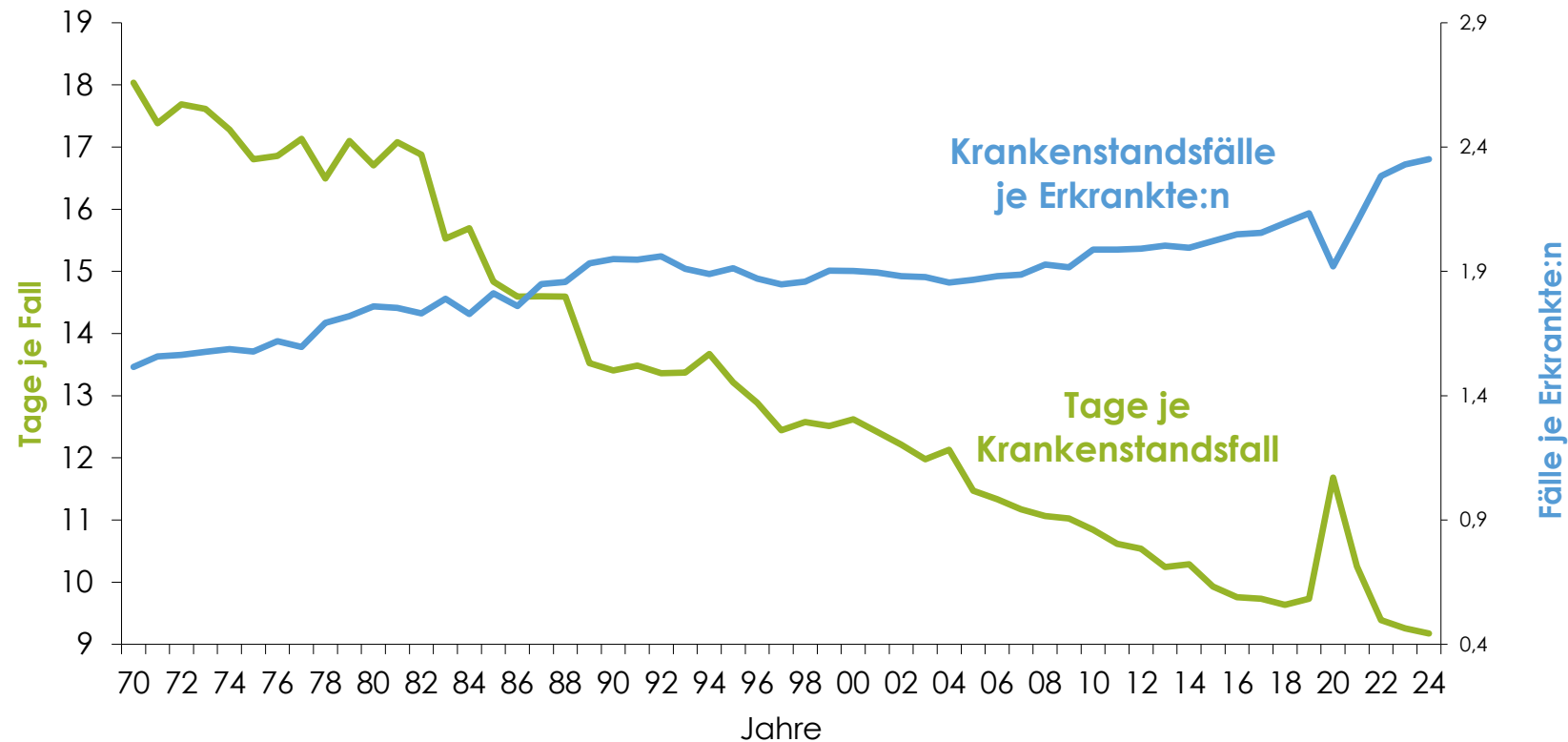
Q: Dachverband der Sozialversicherungsträger, WIFO-Berechnungen.

# Entwicklung der Krankenstandstage und Versicherten, 1970 - 2024



Q: Dachverband der Sozialversicherungsträger, WIFO-Berechnungen.

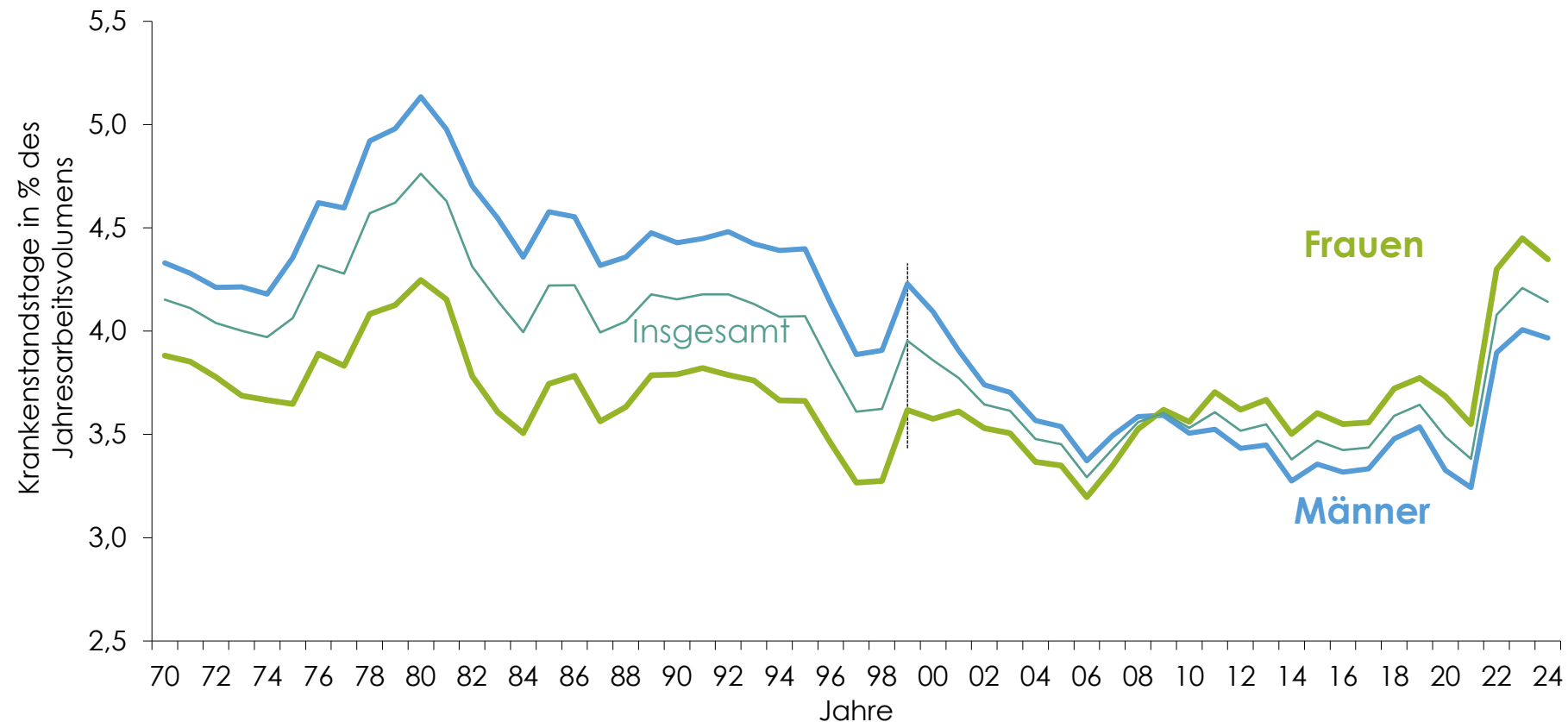
# Entwicklung der Krankenstandstage je Erkrankte/n, 1970-2024



Q: Dachverband der Sozialversicherungsträger, WIFO-Berechnungen.

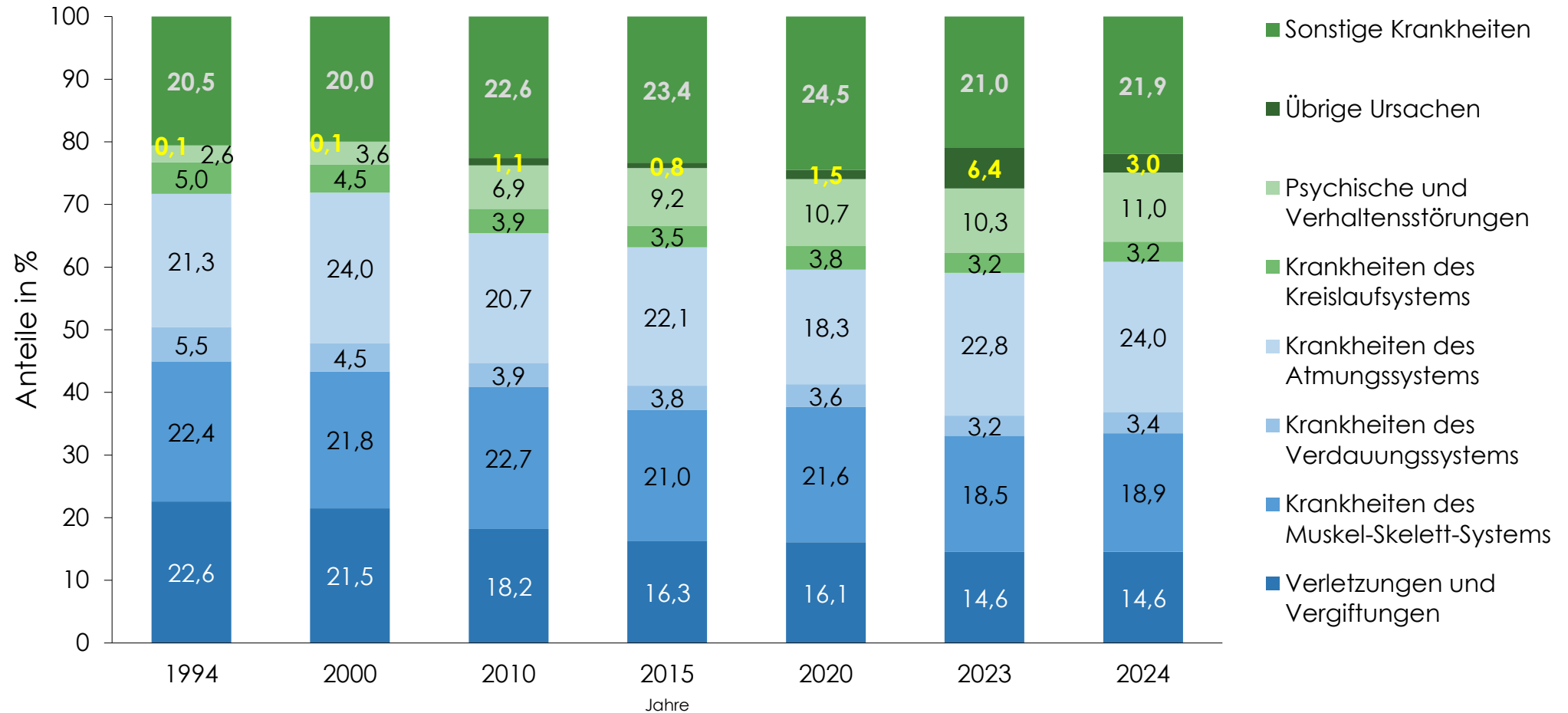


# Krankenstandsquoten 1970 – 2024, nach Geschlecht



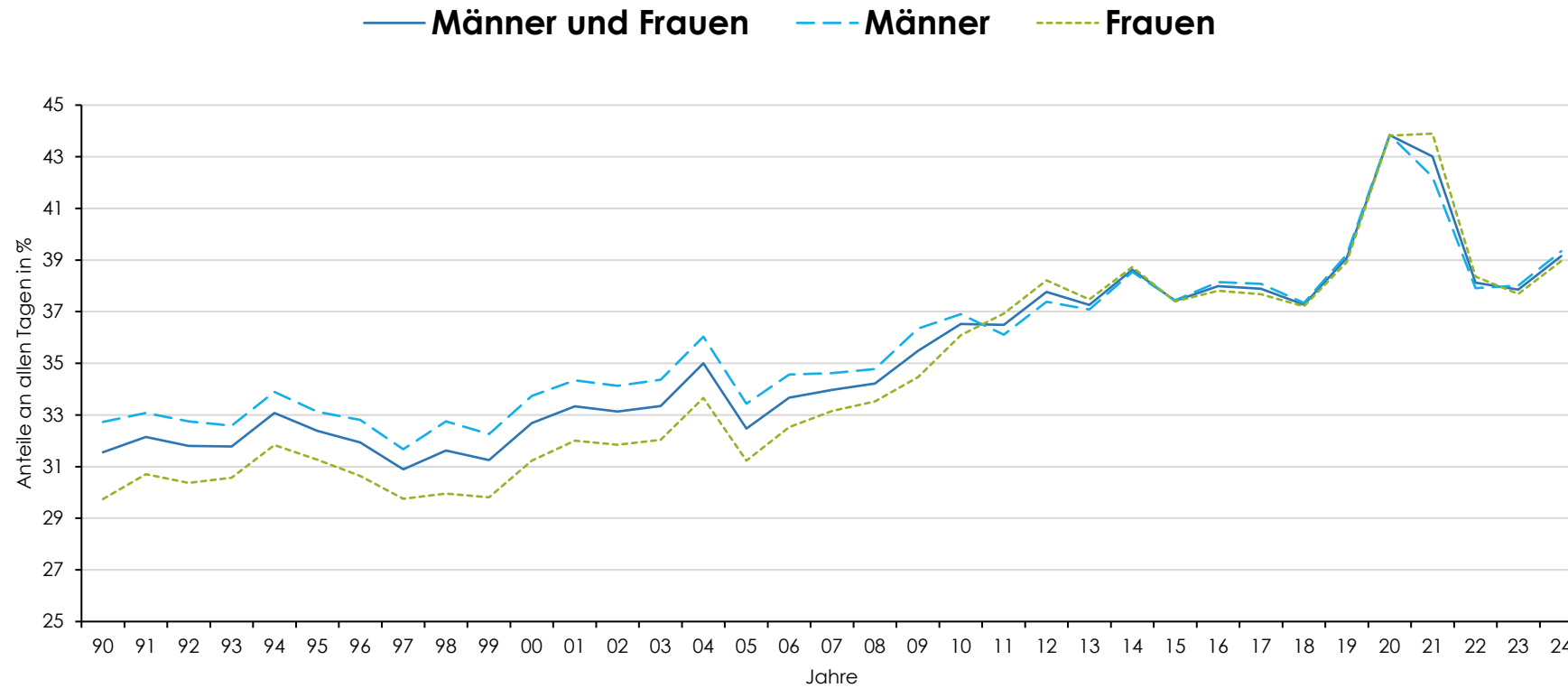
Q: Dachverband der Sozialversicherungsträger, WIFO-Berechnungen.

# Krankenstandstage nach Krankheitsgruppen, Anteile, 2024



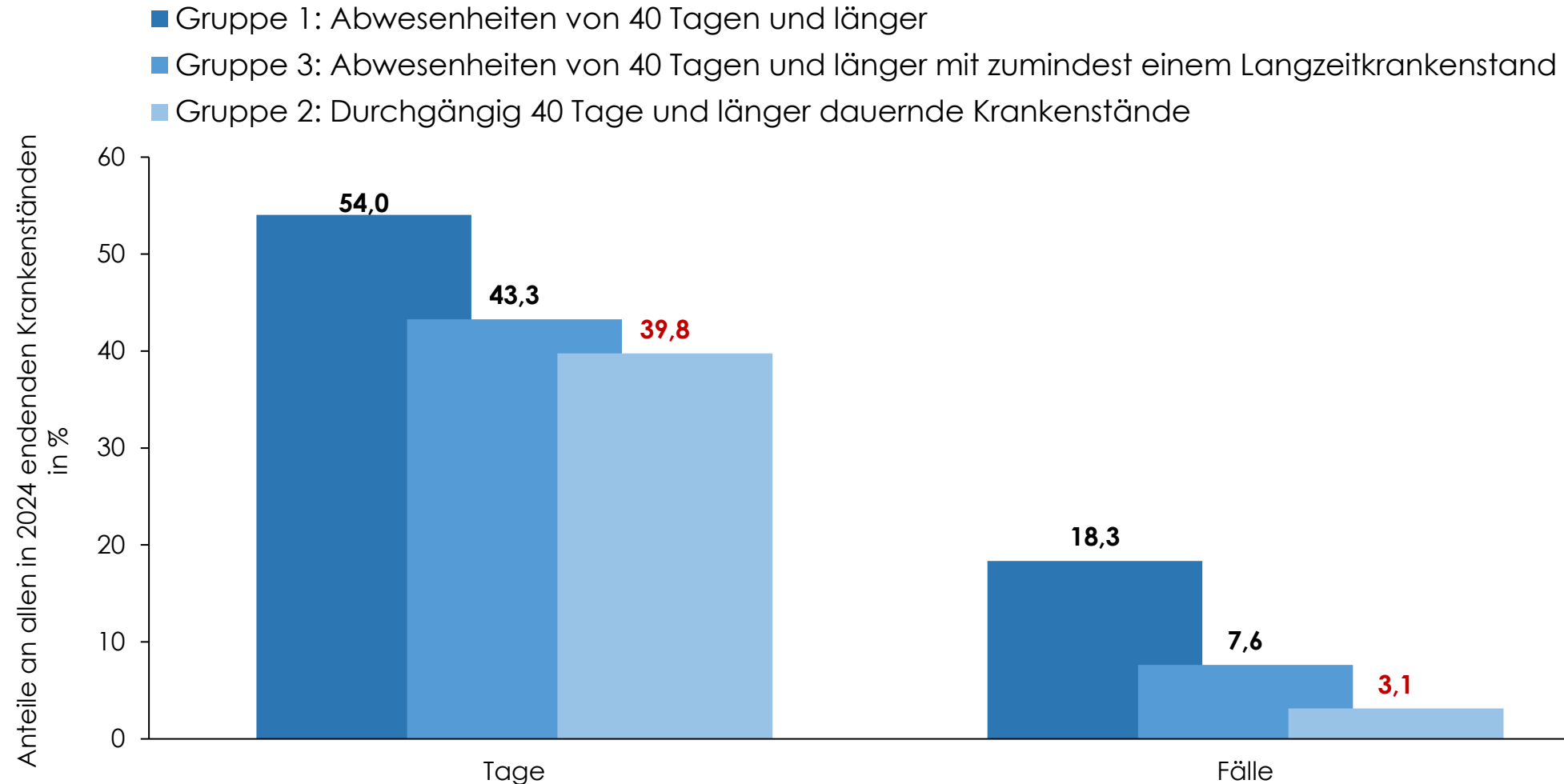
Q: Dachverband der Sozialversicherungsträger, WIFO-Berechnungen.

# Krankenstandstage 43 Tage und länger an allen Tagen, 1990-2024



Q: Dachverband der Sozialversicherungsträger, WIFO-Berechnungen.

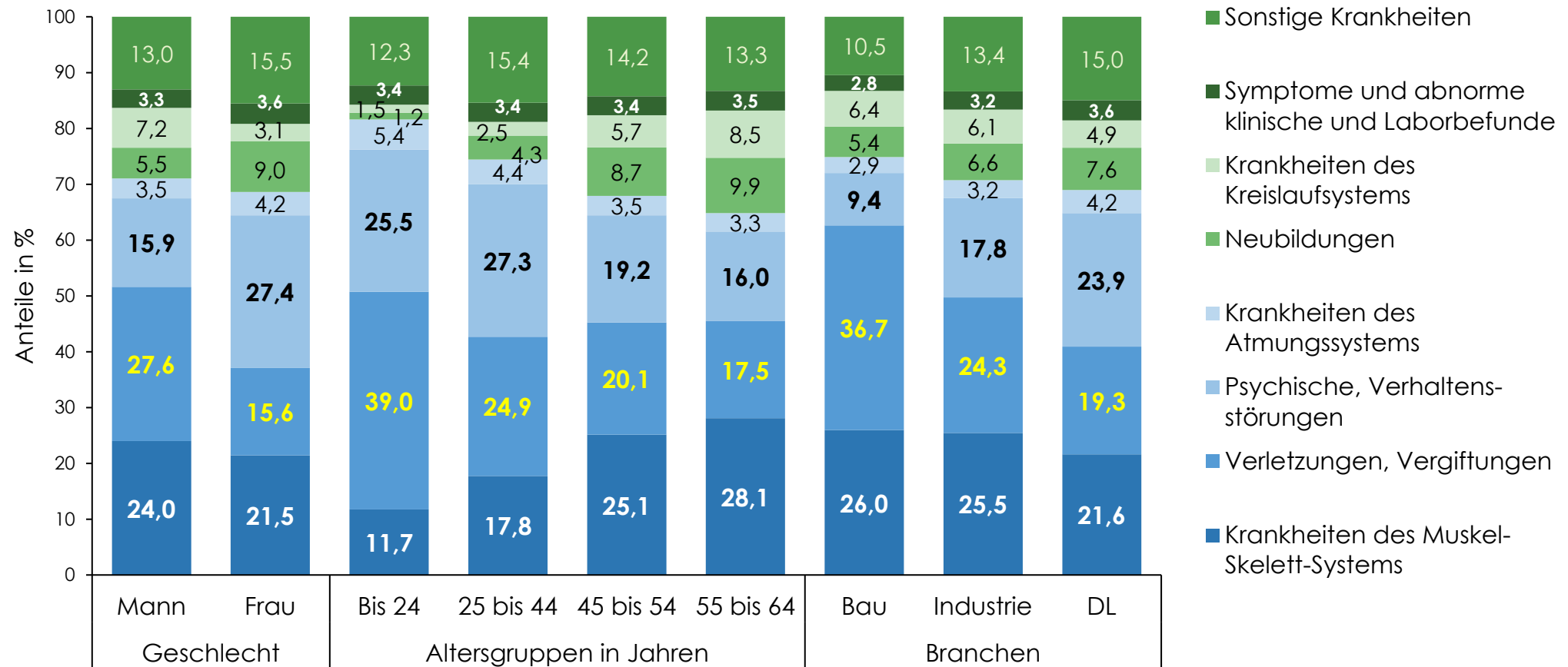
# Ausmaß an Krankenstandstagen und -fällen von Langzeitabwesenheiten, 2024



Q: ÖGK; WIFO INDI-DV, WIFO-Berechnungen.



# Verteilung der Langzeitkrankenstandstage nach Krankheitsgruppen, Geschlecht, Alter, Branchen (durchgehend 40 Tage+)



Q: ÖGK; WIFO INDI-DV, WIFO-Berechnungen.