



Mehr als
Versorgungssicherheit

Energiespeicher als
Schlüssel für smarte
Ladeinfrastruktur

Ing. Matthias Medwenitsch M.Sc



01

OMV eMotion

02

Elektromobilität ermöglichen
Standorte mit schwachem Netzanschluss

03

Elektrizitätskosten senken
Einführung

04

Elektrizitätskosten senken
Reduktion des Leistungspreises

05

Elektrizitätskosten senken
Ausgleichsenergie vermeiden

06

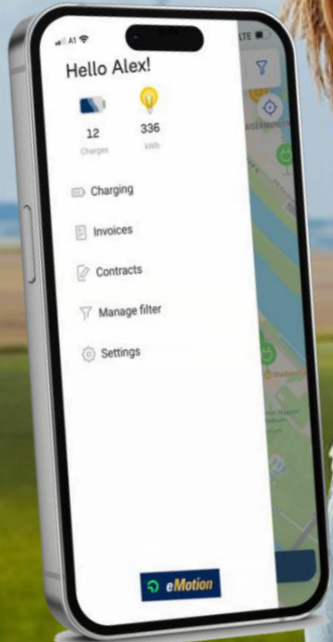
Einkommensstrom vergrößern
Netzdienlichkeit & Flexibilität

01

OMV eMotion

Vorstellung und Keyfacts

Building the best charging network in CEE



eMotion app
live & available for download

Download the eMotion app, pick an ad-hoc payment or a subscription model.



EV HPC charging points

1.126¹
(AT 504)



20.11.2025

~5,000



2030

- Nutzung unserer starken Position in unseren Märkten
- Ladestationen an Tankstellen und an POIs
- Aufbau eines Netzwerks von Lkw-Ladestandorten

eMotion

¹ exkl. Renovatio Asset Management (RO)

2025:

- 112 Standorte
- 504 Ladepunkte





02

Elektromobilität ermöglichen

Standorte mit schwachem Netzanschluss

Energiespeicher als Schlüssel für neue Standorte



- Gröbming Mitterberg 180
- Gleisdorf Grazer Straße 42
- Attnang-Puchheim Salzburger Straße 91
- Bregenz Arlbergstraße 135
- Wien Gunoldstraße 7/Muthgasse 1
- Baden Haidhofstraße 4

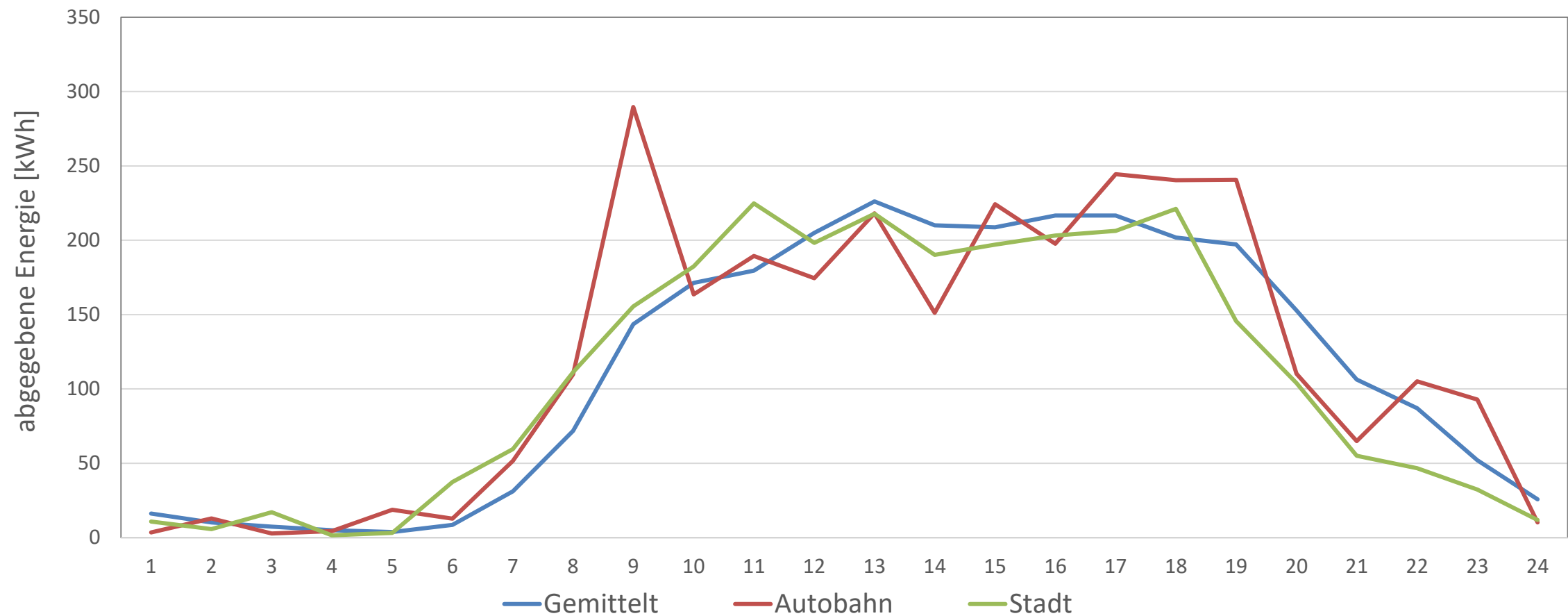
**Netzanschlüsse > 300k€
wirtschaftlich schwer umsetzbar**



03

Elektrizitätskosten senken

Tagesprofil des Energieverbrauchs gemittelt im OMV-Netz

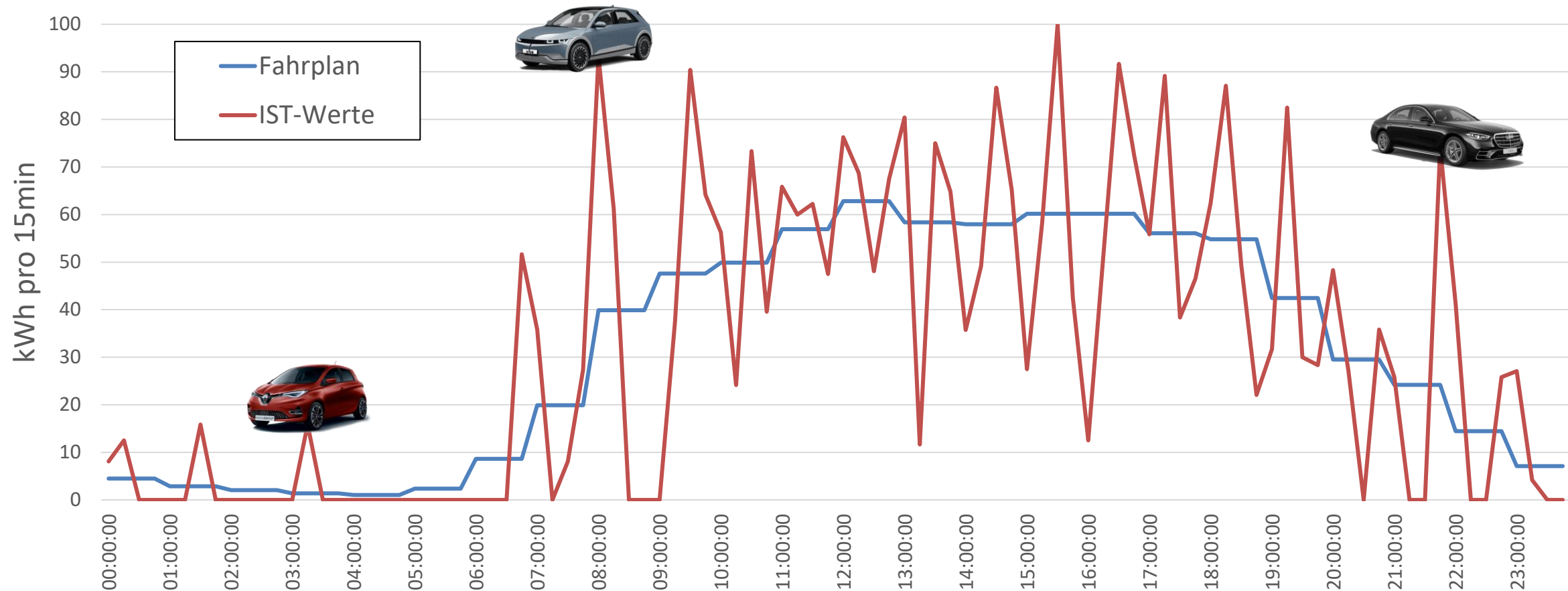


Gemittelt
Leistungsspitze: 226 kW
Energie: 2.755 kWh

Autobahn
Leistungsspitze: 289 kW
Energie: 2.934kWh

Stadt
Leistungsspitze: 224 kW
Energie: 2.639kWh

Tagesprofil des Energieverbrauchs auf Standortebene



Leistungsspitze: 400 kW

Energie: 2.485 kWh



Zahlungsbereitschaft

39 c/kWh

59 c/kWh

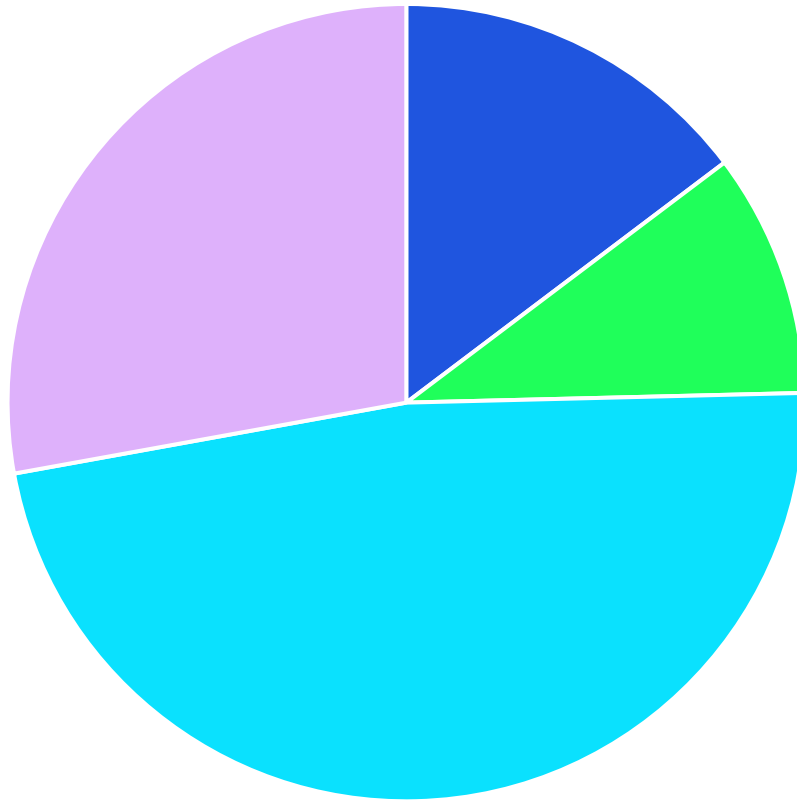
Kosten für Elektrizität

70 c/kWh

39 c/kWh

31 c/kWh

Kostenstruktur für Elektrizität im OMV eMotion Netz



■ Steuern und Gebühren

■ Netzentgelte kWh abhängig

■ Netzentgelte kW abhängig

■ Energiekosten (inkl. Ausgleich)

Steuern und Gebühren (ca. 15%)

nicht beeinflussbar

Netzentgelte kWh abhängig (ca. 10%)

nicht beeinflussbar

Netzentgelte kW abhängig (ca. 45%)

beeinflussbar

Energiekosten inkl. Ausgleich (ca. 30%)

beeinflussbar

- Ladeleistung reduzieren
- Standortauswahl einschränken
- Dynamische Preise einführen
- Hohe Grundgebühr verlangen
- Ladezeiten begrenzen
- Werbefläche verkaufen
- Upselling von Energieprodukten
- Mindestabsatz pro Ladesession
- Premium Zugang zu LiS einführen
- Standortspezifische Preise

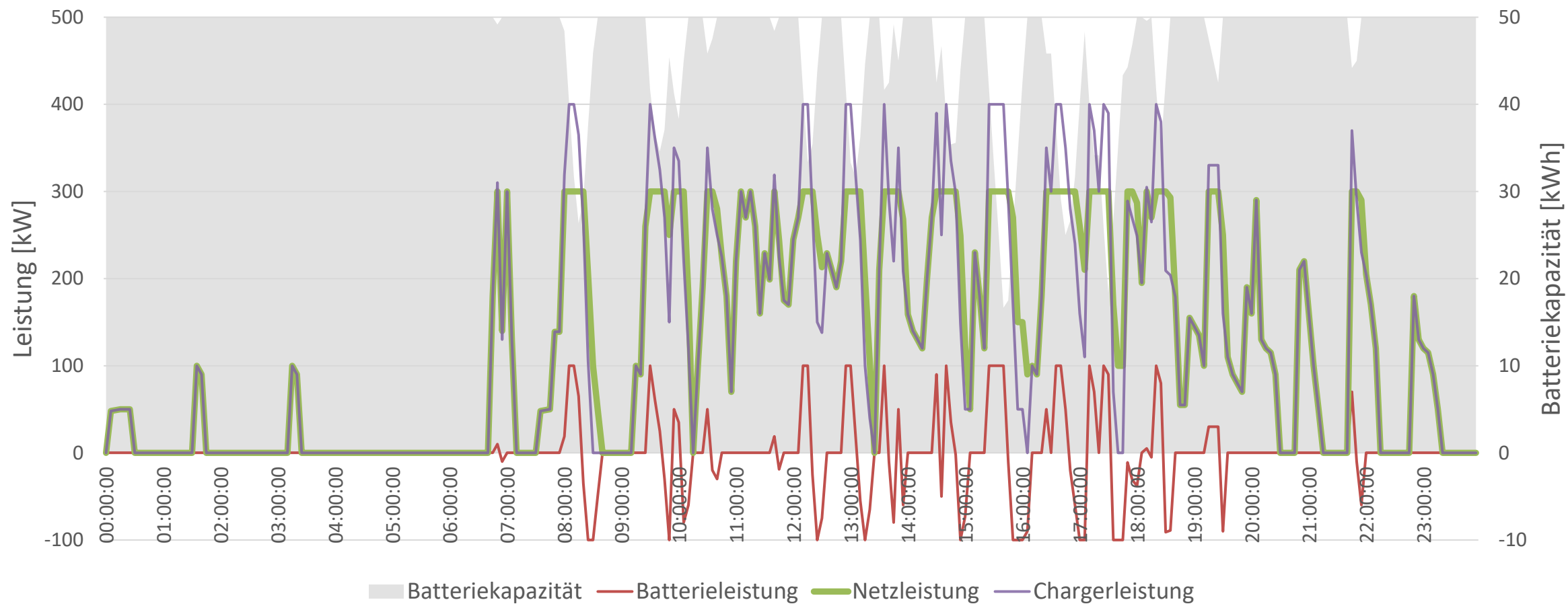
→ Intelligenter Einsatz von moderner Technologie (Energiespeichern)

04

Elektrizitätskosten senken

Reduktion des Leistungspreises
Leistungsspitzen vermeiden

Reduktion des Leistungspreises - Leistungsspitzen vermeiden



**Batteriespeicher
100kW / 100kWh**

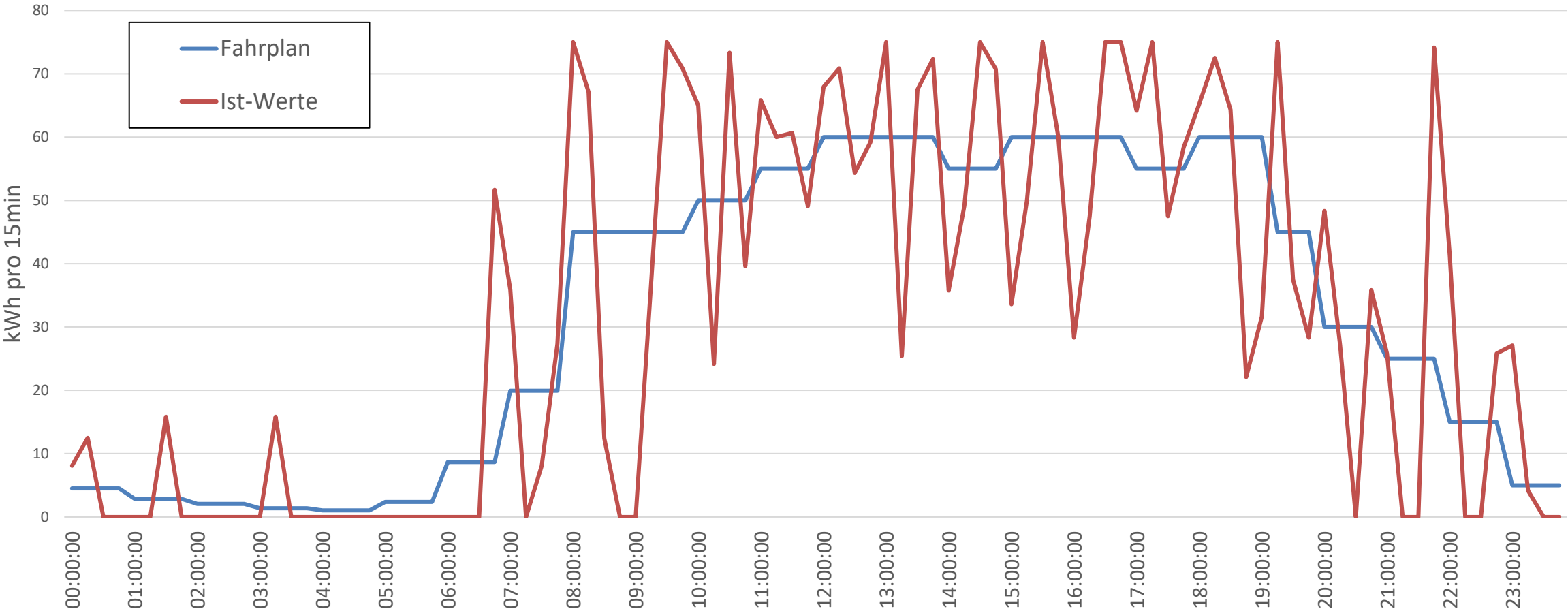
**Reduktion PowerPeak um 100kW
Einsparung Leistungspreis 4k€ und 8k€**

05

Elektrizitätskosten senken

Reduktion der Ausgleichsenergie
Energiepreis senken

Reduktion der Ausgleichsenergie - Energiepreis senken (1/2)



Reduktion der Ausgleichsenergie - Energiepreis senken (2/2)



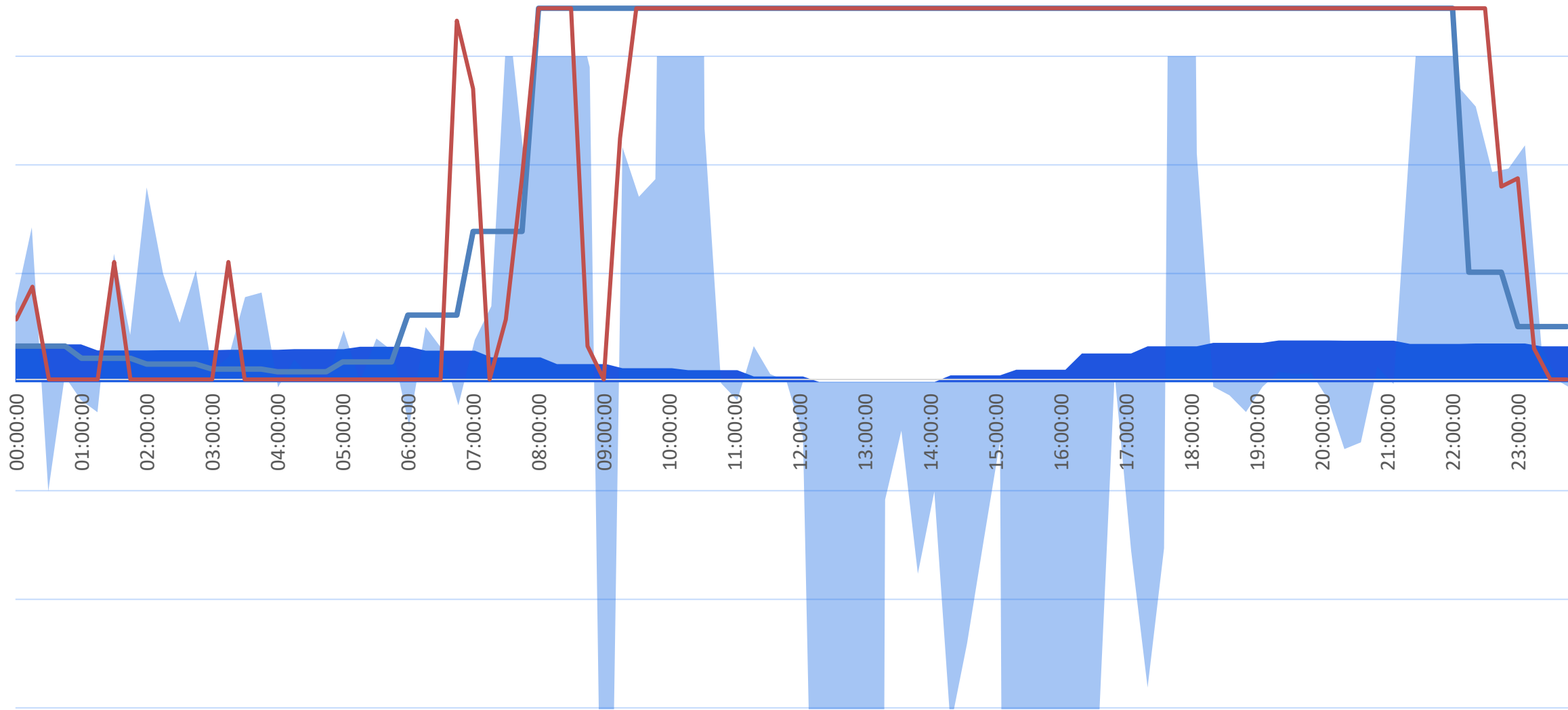
**Batteriespeicher
200kW / 400kWh**

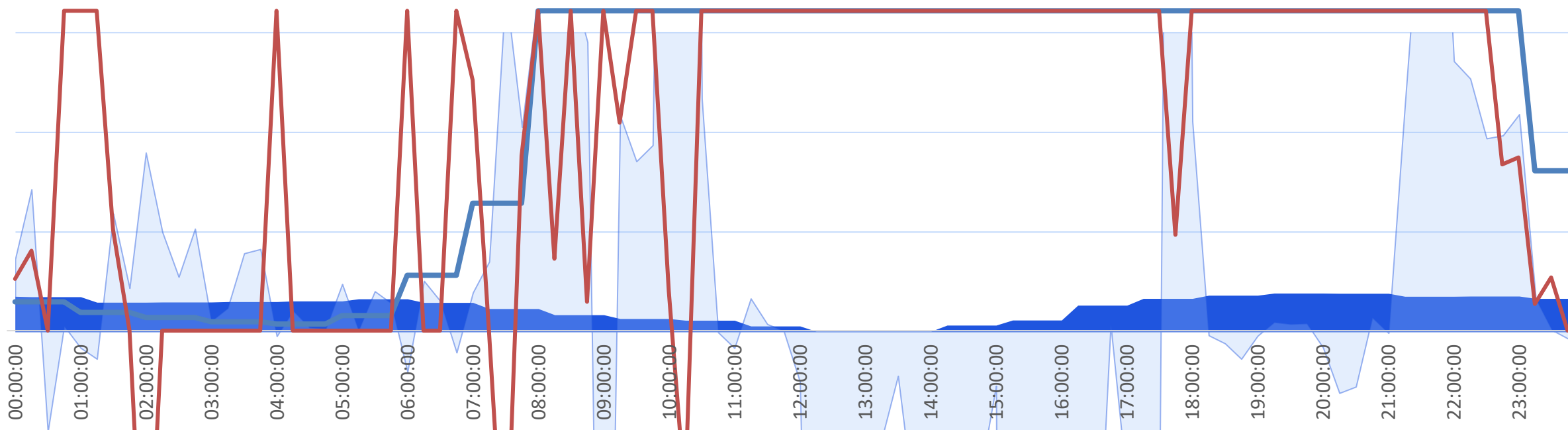
**Einsparung Leistungspreis 8k€ und 16k€
Einsparung Energiekosten 8c/kWh**

06

Einkommensstrom vergrößern

Netzdienlichkeit & Flexibilität





**Batteriespeicher
200kW / 600kWh**

**Einsparung Leistungspreis 8k€ und 16k€
Einsparung Energiekosten 8c/kWh
Erwirtschaftung durch Netzdienlichkeit**



Mehr als Versorgungssicherheit: Energiespeicher als Schlüssel für smarte Ladeinfrastruktur





OMV



Vielen Dank!



Disclaimer



© 2025 OMV Downstream GmbH, all rights reserved, no reproduction without our explicit consent.

This presentation and its contents are property of OMV Downstream GmbH and are inter alia, protected by copyright law. Complete or partial passing on to third parties as well as copying, reproduction, publication or any other use by third parties is not permitted.

This presentation is prepared for information purposes and to outline our expression of interest. Nothing in this presentation shall be construed to create any legally binding obligations or an obligation to execute any agreement or otherwise enter into, complete or affect any transaction in relation to this presentation.

No opinion expressed in this presentation and no information set out in this presentation constitute an advice or a confirmation. OMV Downstream GmbH is not liable for any use of the information set out in this presentation and any use of the information set out in this presentation is at the sole risk of its user.

All figures and information in this presentation are strictly confidential, they are by no means binding and thus indicative only.