

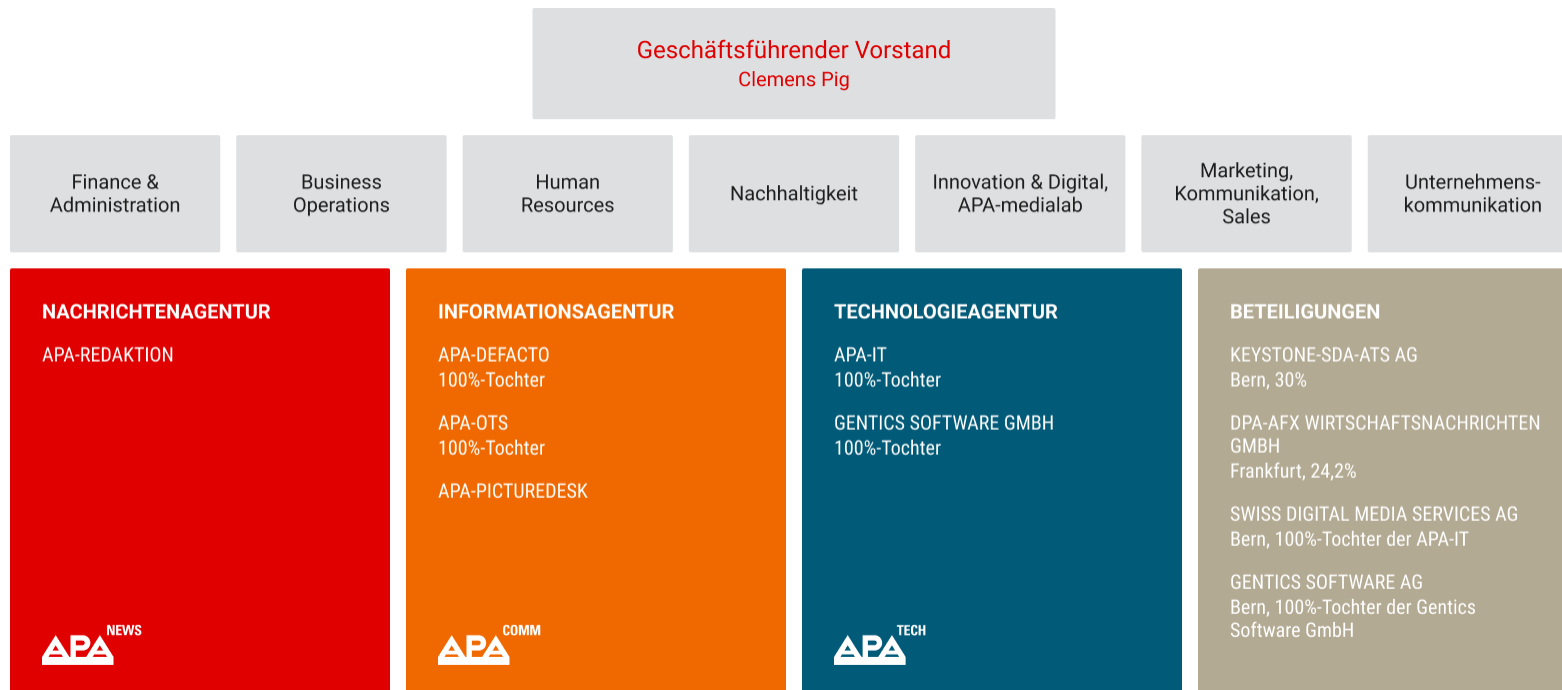
KI im Medienbereich gestalten

Zwischen Innovation und Regulatorik

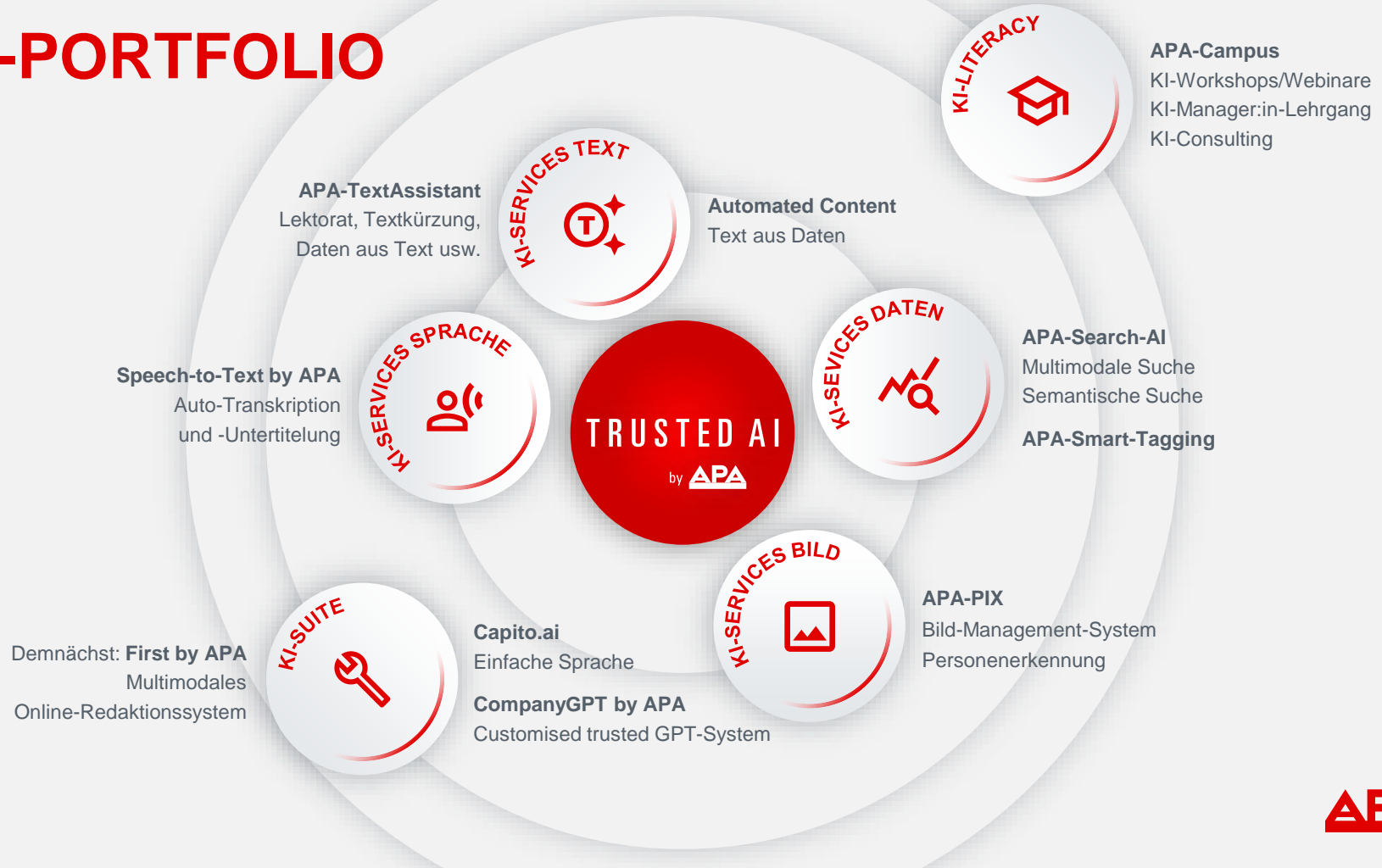
Verena Krawarik
Stabsstelle Innovationsmanagement & Leiterin APA-medialab
Mitglied des KI-Beirates der ö. Bundesregierung
21.05.2025



DIE APA-GRUPPE



KI-PORTFOLIO



KERNELEMENTE VON APA-TRUSTED AI



Leitlinien und Qualitätsregeln,
journalistische Standards



Sicherer Raum für die
Informationsverarbeitung



Obligatorische Kennzeichnung
von KI-Inhalten, Transparenz



Risikoabschätzung bei Produkt-
entwicklung und Technologieeinsatz



Sicherheit der Produkte

Rückverfolgbarkeit



Nutzung von geprüften
und validierten Daten



Sorgfältige Auswahl von
Basistechnologien



Technologie- und
Anbieter-Agnostizismus



KI-LEITLINIE – LAUFENDE WEITERENTWICKLUNG



- ▶ KI-Leitlinie 2022, 2023, 2024
- ▶ Geltungsrahmen: Alle fix angestellten Mitarbeiter:innen des APA-Konzerns und alle Leihmitarbeiter:innen mit einem Dienstort in Österreich.

3

APA-TextAssistant

APA-TEXTASSISTANT FÜR REDAKTIONEN

- ✦ **Lektorat**
Ein Kontext-sensitives Lektorat, das über eine simple Rechtschreibprüfung hinausgeht
- ✦ **Textkürzung**
Für einfache Textkürzungen – wenn es nicht auf eine genaue Zeichenlänge ankommt
- ✦ **Titelvarianten zeichengenau**
Kontextuelle, zeichengenaue Titelvarianten nach journalistischen Gesichtspunkten
- ✦ **Social Media Posting**
Ob X, Facebook oder LinkedIn - Texte mit nur einem Klick an Kanal und Zielgruppe anpassen
- ✦ **SEO Information**
Suchmaschinenoptimierte Infos zu Texten, wie Meta-Description, SEO-Titel und Keyword-Vorschläge
- ✦ **Exakte Textkürzung**
Texte zeichengenau kürzen (z.B. Online-Meldung in ein fixes Print-Layout oder Teletext)
- ✦ **Vorspann-Varianten**
Lead oder Vorspann mit gewünschter Zeichenlänge
- ✦ **Daten aus Text**
Strukturierte Aufbereitung eines Textes mit Daten in Form einer Tabelle



APA-Text-Assistent | APA

TextAssistant_Erster-Einstieg_20

Text-Assistent

Neuer Tab

← → ↻

https://textassistant.newsdesk.apa.at/proofread

☆

🛡️ ⬇️ 👤 📄 ☰

TEXT ASSISTANT

APA-NewsDesk

Alexandra Roth

Textkürzung

Lektorat

Titelvarianten

SEO Informationen

Social Media Posting

Exakte Textkürzung Pro

Vorspann-Varianten Pro

Eingabe ⓘ

Eingabe

0/10.000

ZURÜCKSETZEN

TEXT LEKTORIEREN

Ergebnis ⓘ

T+

Legen Sie los!

Hier wird der generierte Text angezeigt

✦+

Erfahren Sie mehr über die [APA-Trusted AI](#).

Prüfen Sie KI-generierte Texte auf Richtigkeit vor der Übernahme, da inhaltliche Fehler möglich sind.

Guthaben

Verfügbares Guthaben

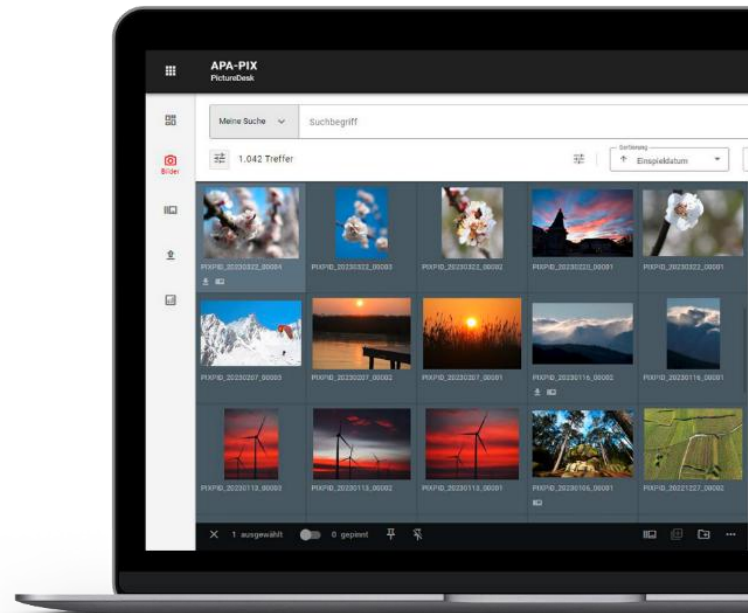
982.561 Abrufe

2

APA-PIX

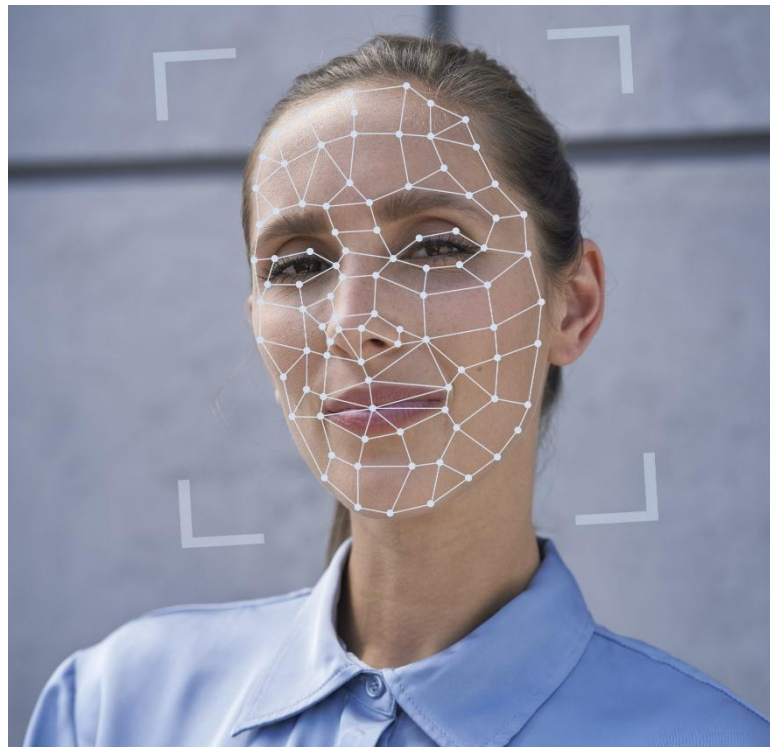
MODERNES BILDMANAGEMENT MIT APA-PIX

- ▶ **Modernes** Bildmanagement-System
 - » **Gesamter** Bildbestand **an einem Ort**
 - » **Einfaches** Verwalten und Kuratieren von Bildern (Teilen, Bündeln ...)
 - » **Schneller** und teilautomatisierter Bildimport (Direkt-Upload)
 - » **Zielgenaues Finden** von Personen öffentlichen Interesses mit KI-Unterstützung
 - » **Rechtssicherheit** durch effiziente Metadaten
 - » **Praxiserprobt** entwickelt für den Einsatz der APA-Bildagentur mit einem Bestand von **60 Mio. Bildern.**
 - » **First-Level Support** direkt durch Anwender:innen



PERSONENERKENNUNG/FACE-RECOGNITION

- ▶ **KI-gestützte Gesichtserkennung** für effiziente Suche
- ▶ **Hohe Qualität** der Suchergebnisse in kürzester Zeit
- ▶ **100% rechtssicher:** ausschließlich Personen öffentlichen Interesses, mit rechtssicherem Bildmaterial trainiert.
- ▶ **Individuallösung:** in bestehende Bildsysteme integrierbar. Training zusätzlicher Personen mit rechtesichertem Material möglich.



AUSGEWÄHLTE STUDIEN UND KI-PROJEKTE

AI.AT.Media. AI and the Austrian Media Sector: Mapping the Landscape, Setting a Course (2021). Studie im Auftrag des BMIMI

Visual Trust AI. AI supported face recognition (2022) gefördert von der AWS

DeFame Fakes (2023-2025) gefördert von FFG und BMF im Rahmen von KIRAS

FAIRmedia (2023-2025) gefördert von FFG und BIMl

TEMS Trusted European Media Data Space (2023-2026) gefördert im Rahmen von Digital Europe

Autonomie und Autorenschaft: KI-Transparenz im hybriden Journalismus (2025)

Austrian Lab of AI Trust (2024-2027) gefördert vom BMIMI

Danke für Ihre Aufmerksamkeit!

KI-Portfolio der APA:

<https://apa.at/produkt/ki-tools/>

Mag. Verena Krawarik

E-Mail: verena.krawarik@apa.at

www.linkedin.com/in/verena-krawarik-b405b3156

