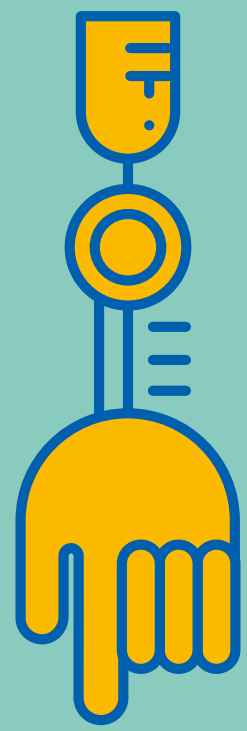


AUF EINEN BLICK

Barrierefreie Bergwelt



(Fast) Keine Grenzen mit den
Seilbahnen Österreichs



Für Rollstuhlfahrer und Menschen mit Mobilitätsbeeinträchtigung

„Barrierefreie Bergwelt“ bedeutet Hürden weitestgehend aus dem Weg zu räumen und damit den Zugang zu den schönsten Plätzen in der Natur möglichst allen Gästegruppen - Familien mit Kleinkindern und Kinderwagen, Senior:innen, Menschen mit Einschränkungen und allen anderen - zu ermöglichen. „Auf einen Blick“ fasst das Angebot der jeweiligen Bergbahn kompakt zusammen.

Bergbahnunternehmen

Höchster Punkt, der barrierefrei erreicht werden kann: m

Barrierefreie Parkplätze

Anzahl Name Parkplatz/Talstation

Barrierefreien Toiletten

Anzahl Örtlichkeit

Barrierefreien Restaurants

Anzahl Name

Winter am Berg

Mit Monoski befahrbaren/barrierefreien Liftanlagen

Anzahl Name der Bahn

Mit Monoski befahrbare Pisten

Anzahl

Mit Rollstuhl befahrbare Attraktionen

Anzahl Beschreibung

Idealer „barrierefreier“ Einstiegspunkt ins Skigebiet

Name der Talstation / Beschreibung

Sommer am Berg

mit Rollstuhl befahrbaren/barrierefreien Liftanlagen

Anzahl Name / Name der Talstation

Mit Rollstuhl befahrbare Wege

Anzahl Beschreibung

Mit Rollstuhl befahrbare Attraktionen

Anzahl Beschreibung

Idealer „barrierefreier“ Einstiegspunkt in die Sommerbergwelt

Name der Talstation / Beschreibung

Link Website

Hinweis:

Ohne Gewähr für Richtigkeit und Vollständigkeit der Angaben. Es wird keine Haftung übernommen. Änderungen vorbehalten.
Stand: November 2024

Kontakt:

Fachverband Seilbahnen | marketingforum.seilbahnen@wko.at

