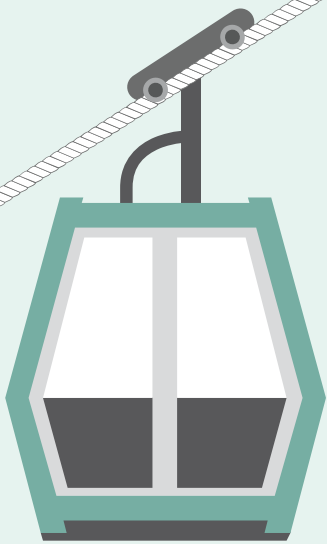


# ÖSTERREICH'S SEILBAHNEN

## Alles Wissenswerte auf einen Blick



### BRANCHENKENNZAHLEN

**2,0 Mrd. Euro**  
Kassenumsätze



**568 Mio. Personen**  
Beförderungen



**51,9 Mio.**  
Ersteintritte



**25.600 Tage**  
Betriebstage



(Zahlen Winter 2024/25)

### UNSCHLAGBARER WERTSCHÖPFUNGSMOTOR

**12,6 Mrd. Euro**

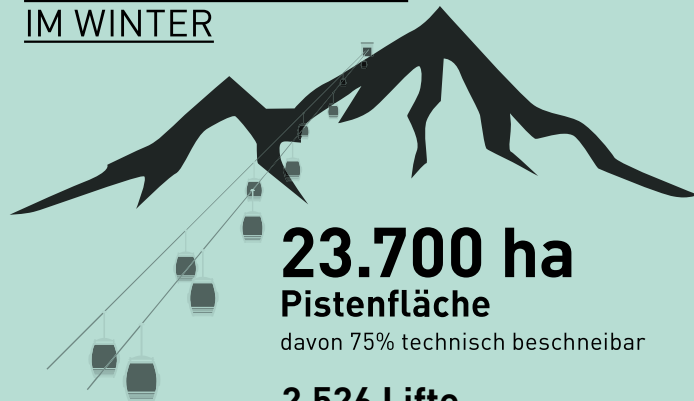
Gesamtausgaben durch Bergbahnnutzer führen zu einer Wertschöpfung von

**6,7 Mrd. Euro**



Jeder 7. weltweite Skitag ist „österreichisch“

### ANGEBOTSSTRUKTUR IM WINTER



**23.700 ha**  
Pistenfläche

davon 75% technisch beschneibar

**2.526 Lifte**

1111 Seilbahnanlagen und ca. 1415 Schlepplifte

### SICHER RAUF, SICHER RUNTER



Seilbahnen zählen zu den **sichersten Verkehrsmittel** – Winter wie Sommer

#### Gut zu wissen für alle Skifahrer:

- Skisport ist keine Risikosportart
- Zahl der Verletzten ist rückläufig
- nur 0,43 Unfälle pro 1 Mio. Beförderungen

### ANGEBOTSSTRUKTUR IM SOMMER

- rund **200 Betriebe** mit attraktiven Sommerangeboten
- einzigartiges qualitäts-zertifiziertes Natur-Bergerlebnis
- rund 80 Seilbahnen als „**Beste Österreichische Sommer-Bergbahn**“ ausgezeichnet



### ECHTE NACHHALTIGKEIT

ökologisch – ökonomisch – sozial  
Seilbahnen sind **100% Elektromobilität**



**90%**

des Energieaufwandes kommen aus **erneuerbaren Energiequellen**

**-20%**

**Energieeinsparung**  
bei den Seilbahnen innerhalb der letzten 10 Jahre!

