

# GANZ BEI IHNEN.



STANDORT ENTWICKELN  
NETZWERKE SCHAFFEN  
UNTERNEHMEN BEGLEITEN



# FÜR SIE DA. IHRE WKO EFERDING.

## STANDORTENTWICKLUNG & INFRASTRUKTUR-VERBESSERUNG

- Digitalisierung – Künstliche Intelligenz (KI) als Unterstützung der menschlichen Intelligenz
- Innovationen verstärken und Infrastrukturprojekte forcieren
- Stärkung des Tourismus, speziell an der Donau
- Absicherung der Nahversorgung durch regionale Initiativen und Netzwerke
- Standort-Infrastrukturfolder Bezirk Eferding mit Standortdatenbank [standortooe.at](http://standortooe.at)

## UNTERNEHMENSBEGLEITUNG UND HILFESTELLUNG

- Interessenvertretung bei Behörden (Verkehr, Raumordnung, Arbeitsmarkt)
- Service-Center und 1<sup>st</sup>-Level-Support für Unternehmerfragen

## LEHRLINGS- UND FACHKRÄFTEINITIATIVEN, AUS-/WEITERBILDUNG

- Regionale Lehrlingsmessen, wie Eferdinger Karrieretage, Prambachkirchner Lehrlingsgipfel, DIGI Berufserlebnistag Bezirk Eferding sowie Firmenpatenschaften mit Mittelschulklassen
- OÖ Job Week: Oberösterreichs Berufsinfowoche Nr. 1

## BEGLEITET GRÜNDER:INNEN UND STARTUPS IN DIE SELBSTÄNDIGKEIT

- Persönliche Gründer:innen-Beratungen
- Elektronische Gewerbeanmeldung

## REGIONALE UND DIGITALE NETZWERKE/ KOOPERATIONSPLATTFORMEN

- Regelmäßige Wirtschaftsempfänge mit TOP-Referenten mit Auszeichnung der Traditionsbetriebe
- Regionale Unternehmerabende in Leitbetrieben, Businessfrühstücke, Veranstaltungen zu aktuellen Themen im Bereich Digitalisierung (z.B. Künstliche Intelligenz)
- Bezirk-Netzwerke „Frau in der Wirtschaft“ und „Junge Wirtschaft“

**260 km<sup>2</sup>**

Fläche

**12**

Gemeinden

**33.886**

Einwohner

**2.576**

WKÖ-Mitglieder

Vor Ort und immer ganz bei Ihnen. Die Bezirksstellen der WKÖ stehen Ihnen in allen Fragen des Unternehmertums zur Seite und sorgen darüber hinaus für Standort- und Lebensqualität in Oberösterreich.

# OHNE UMWEGE ANTWORTEN FINDEN.

## DIE WKÖ IST IHR DIREKTER KONTAKT FÜR DEN INFORMATION- & BERATUNGSSERVICE

Arbeitsrecht und Sozialrecht

---

Außenwirtschaft

---

Bildung und Lehre

---

Branchen- und Regionalservice

---

Gründung und Nachfolge

---

Innovation, Technologie und Digitalisierung

---

Steuern

---

Umwelt und Energie

---

Unternehmensführung, Finanzierung und Förderungen

---

Verkehr und Betriebsstandort

---

Wirtschaftsrecht und Gewerberecht

---

## RUND UM DIE UHR DIGITALE INFOS & TOP-SERVICES

### E-Services

[online.wkoee.at](https://online.wkoee.at), [wko.at/ooe/online-ratgeber](https://wko.at/ooe/online-ratgeber)

---

### Gewerbeimmobilien

[standortooe.at](https://standortooe.at)

---

### Ihr Auftritt im WKÖ Firmen A-Z

[wko.at/firmen](https://wko.at/firmen)

---

### OÖWirtschaft/Kammernachrichten

[wko.at/ooe/news/ooew](https://wko.at/ooe/news/ooew)

---

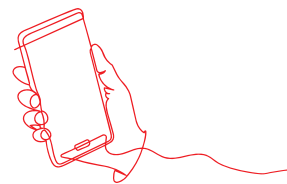
### WIFI Kurs- und Seminarangebote

[wifi.at/ooe](https://wifi.at/ooe)

---

Jetzt scannen und mehr erfahren:

[wko.at/unternehmen](https://wko.at/unternehmen)



**610**

Arbeitgeberbetriebe

**7.766**

Beschäftigte

**137**

Lehrbetriebe

**385**

Lehrlinge

## IHR WKO TEAM IN EFERDING – FUNKTIONÄR:INNEN UND MITARBEITER:INNEN



**Tobias Luger**  
Obmann



**Hans Moser**  
Leiter



**Edith Kellermayr**



**Ingrid Moschnitschka**



**Manuela Traussner**



**Michaela Zederbauer**

## IHRE UNTERNEHMERVERTRETER:INNEN IM BEZIRK

**Tobias Luger**  
Lemontec GmbH, Obmann

**Martin Burner**  
Aigner Holz GmbH,  
Junge Wirtschaft

**Ing. Mst. Michael Eder**  
Wald & Gartenservice Eder GmbH

**Mst. Herbert Hofer**  
möbelwerkstatt Hofer

**Michel Kirchberger, BEd**  
coachmyteam

**Mag. Thomas Krahofer**  
efko Frischfrucht und  
Delikatessen GmbH

**Mst. Wolfgang Meier**  
Meier Gartengestaltung

**Renate Ozlberger, MBA**  
Fleischhauerei Ozlberger GmbH,  
Frau in der Wirtschaft

**Mst. Michael Pecherstorfer**  
Tischlerei Pecherstorfer GmbH  
Vizepräsident der WKÖ

**Valentin Schachinger**  
buch&büro und Expert  
Schachinger

**Christoph Schieber**  
Schieber Werkzeughandel,  
Estrich und Wärmedämmung

**Christian Josef Schrenk, BA**  
PR-Beratung

**WKO Eferding**  
Welser Straße 4 | 4070 Eferding  
T 05-90909-5150  
E [eferding@wkoee.at](mailto:eferding@wkoee.at) | [W.wko.at/ooe/ef](http://W.wko.at/ooe/ef)