



24. Juni 2024

UNTERNEHMER:INNEN ABEND NAARN

REGIONALE PERSPEKTIVEN FÜR DIE WIRTSCHAFT

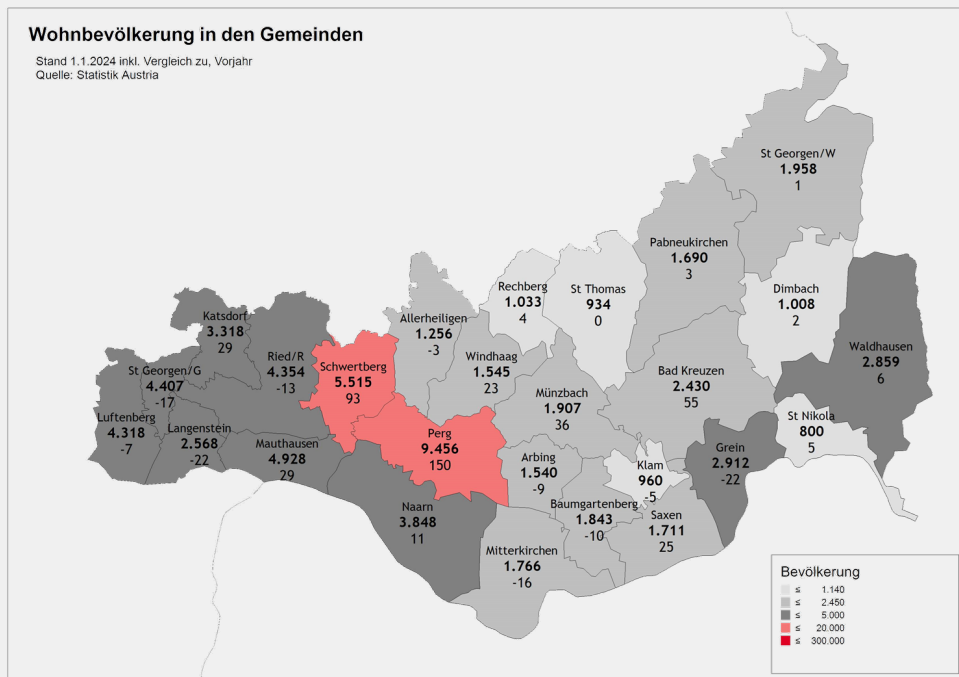
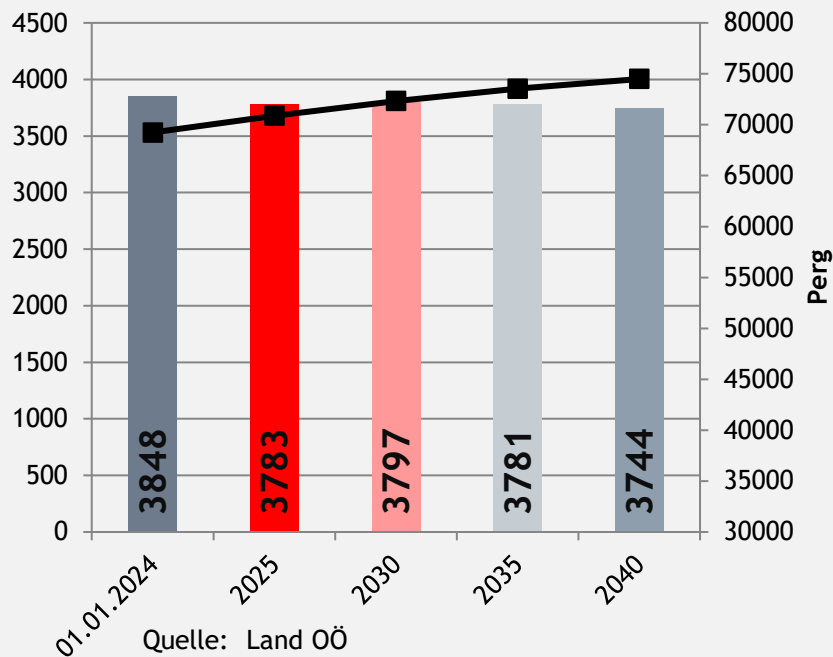


BEGRÜSSUNG

EVELINE GRABMANN

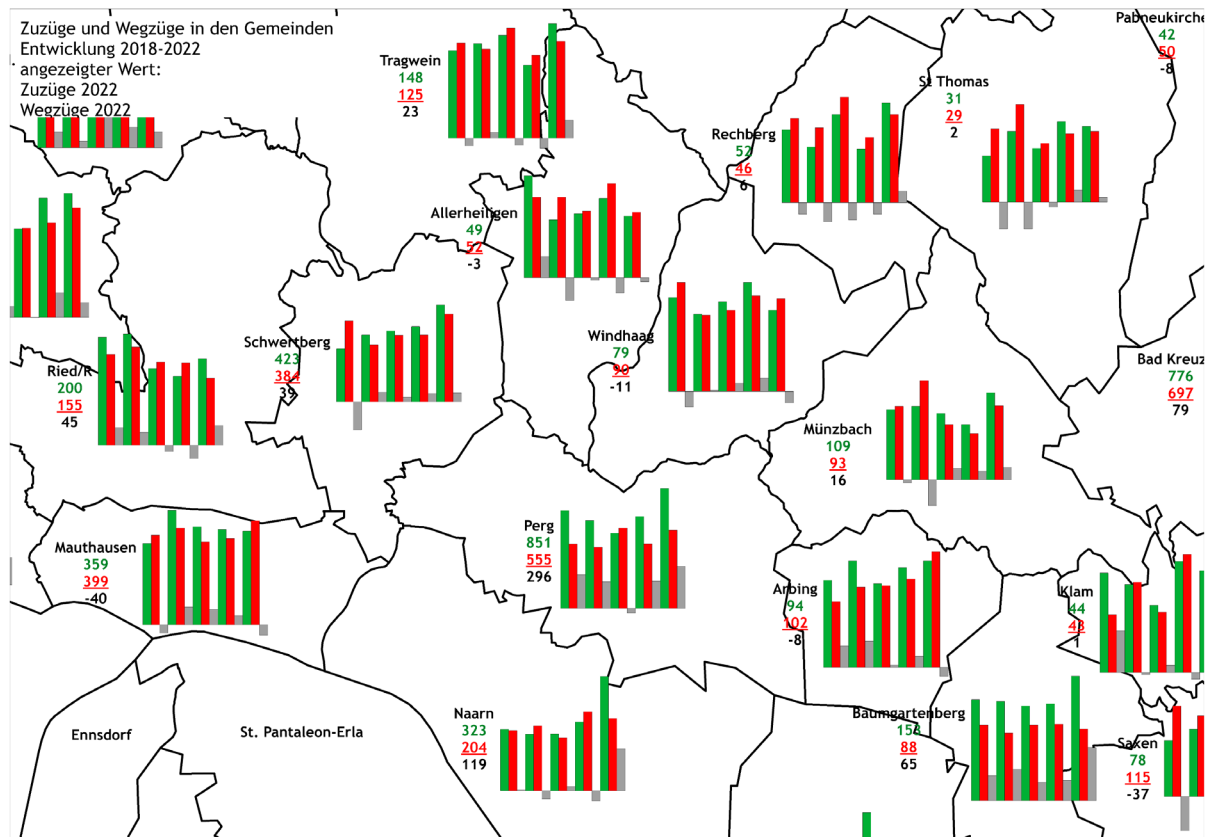
24. Juni 2024

BEVÖLKERUNGSPROGNOSE UND BEVÖLKERUNG AKTUELL IN DER GEMEINDE



Zuzüge und Wegzüge in den Gemeinden

Quelle: Land OÖ



Zuzug

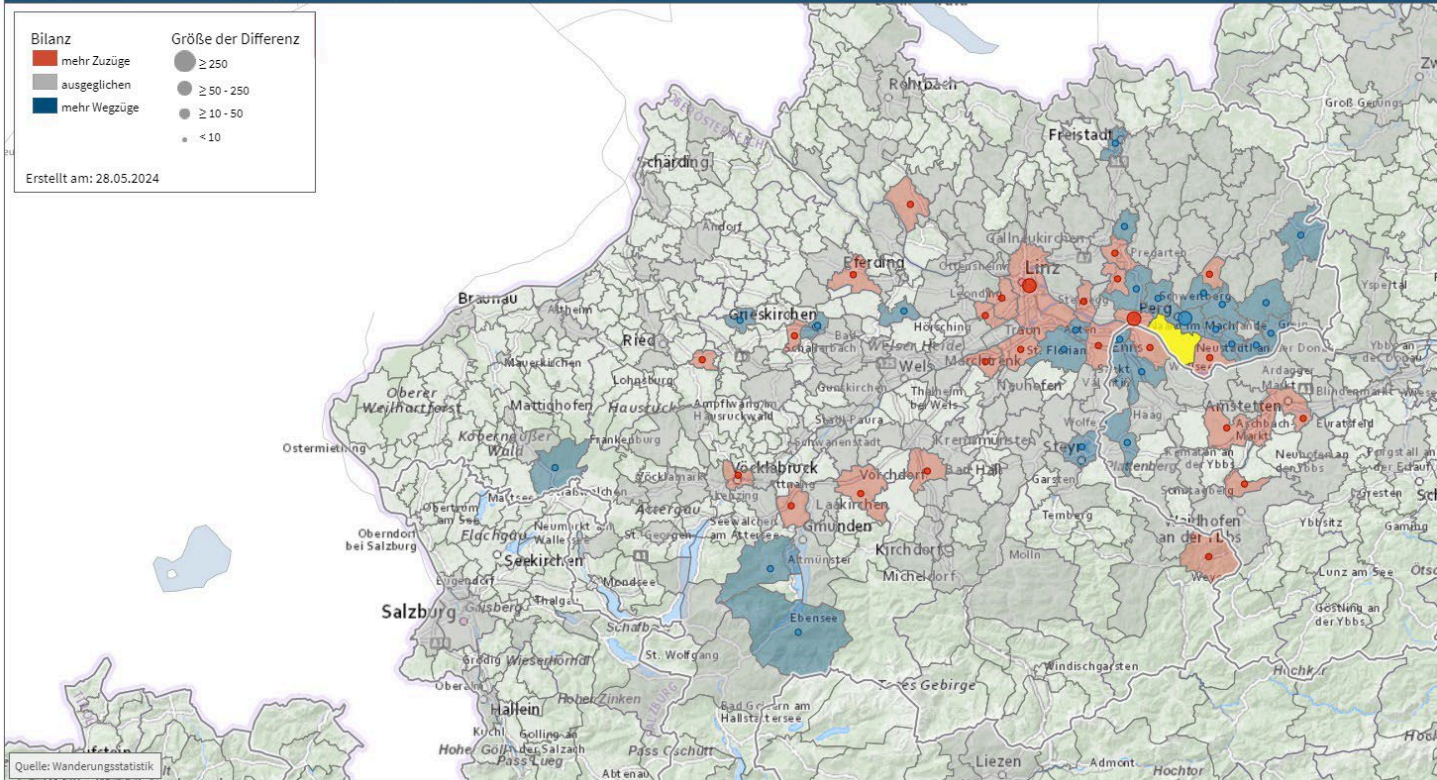
Wegzug

Saldo

Atlas der Binnenwanderungen Saldo 2023

Quelle: STATatlas 

Atlas der Binnenwanderungen: Saldo Naam im Machlande 2023



Bevölkerung 2023

3837

Innerhalb der Gemeinde

69

Zuzüge

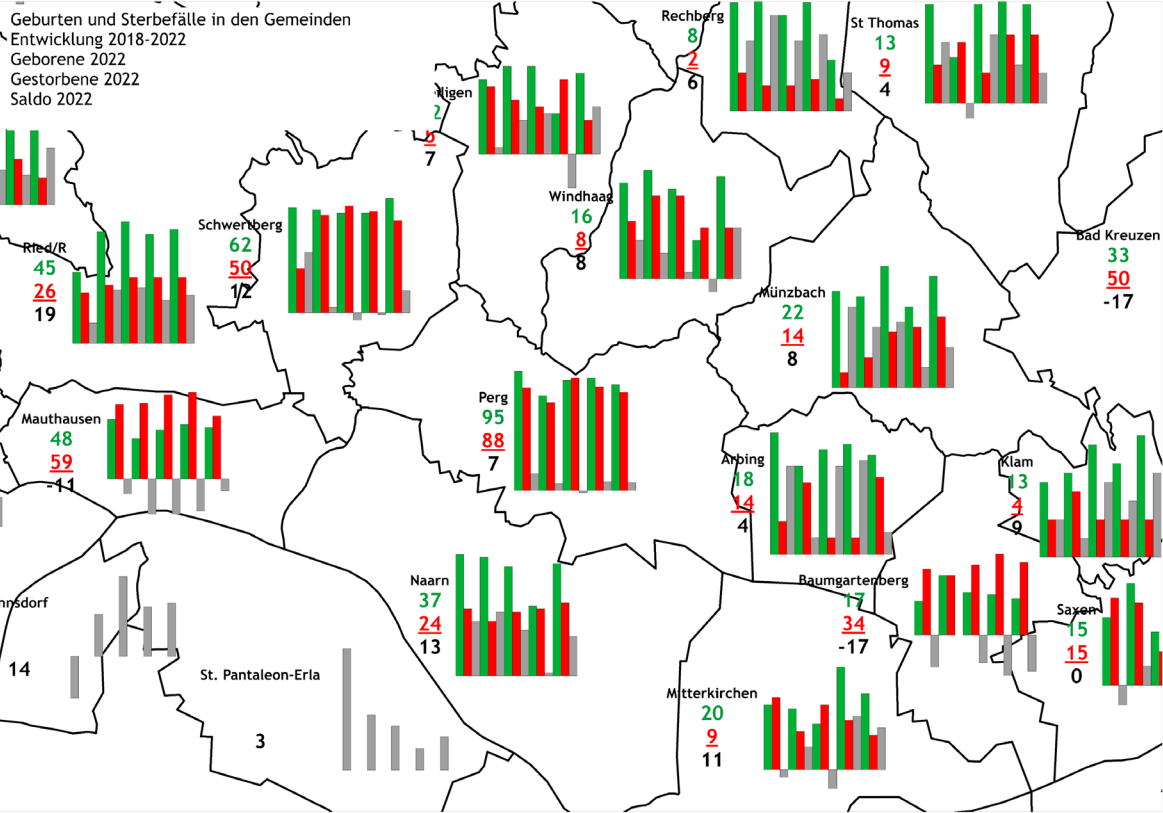
171

Wegzüge

165

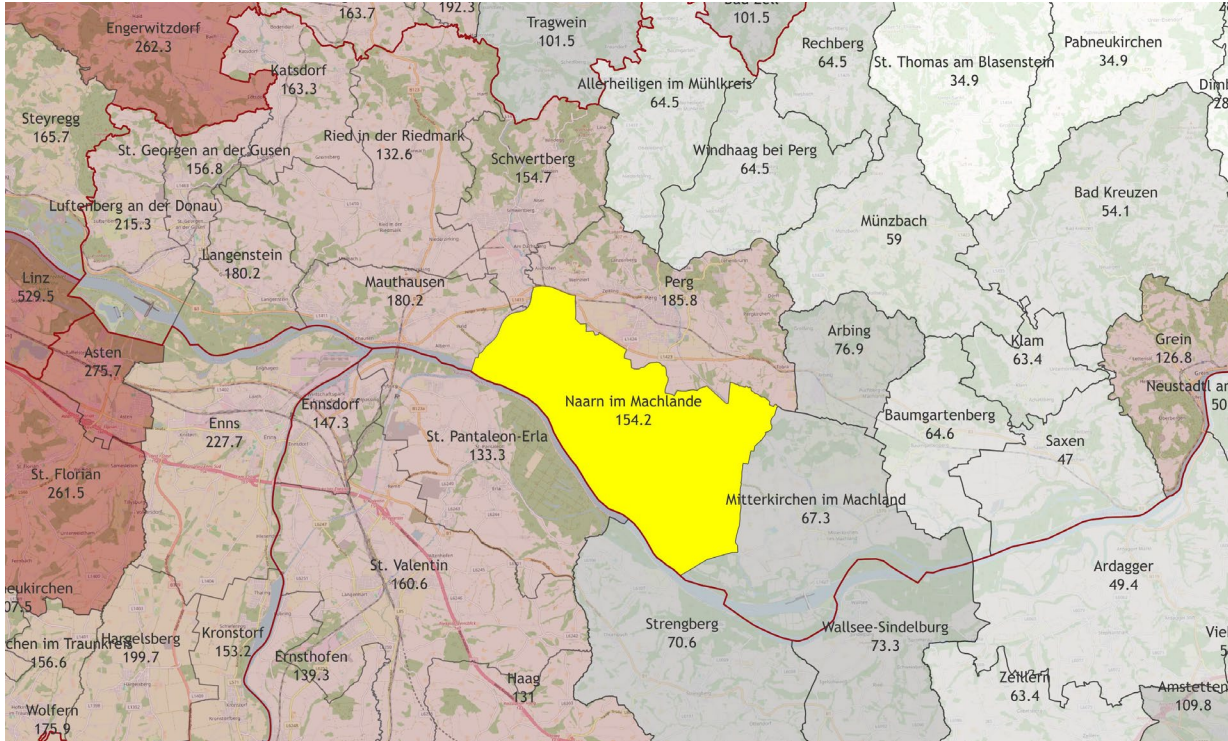
Geburten und Sterbefälle in den Gemeinden

Quelle: Statistik Austria



Durchschnittlicher Baugrundstückpreis 2018-2022 in €/m²

Quelle: STATatlas 

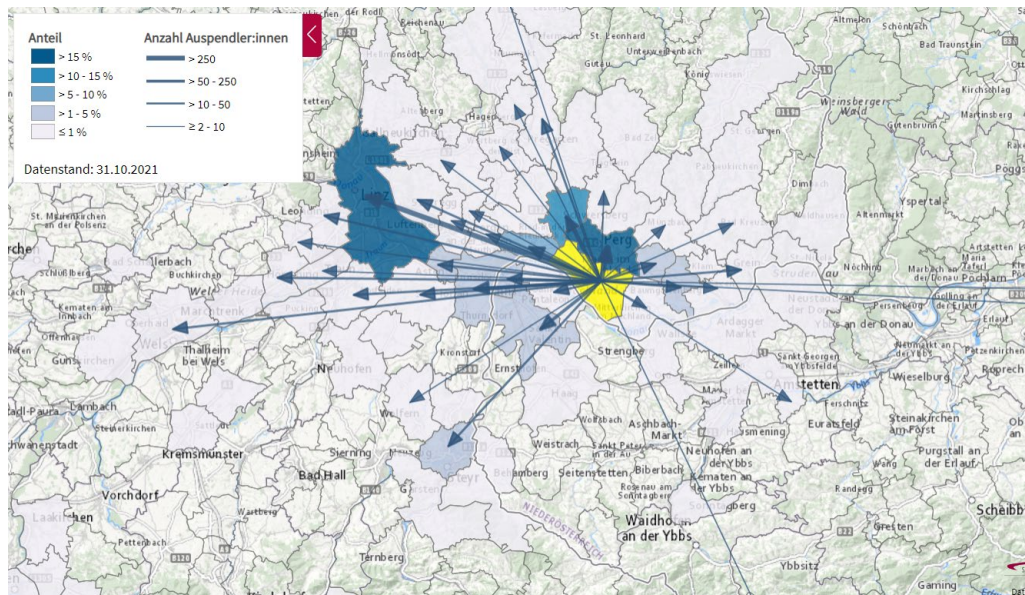


Dimbach	€ 28,60
St. Georgen/Walde	€ 28,60
Pabneukirchen	€ 34,90
St. Thomas/Blasenstein	€ 34,90
Saxen	€ 47,00
Bad Kreuzen	€ 54,10
Münzbach	€ 59,00
St. Nikola/Donau	€ 59,50
Waldhausen	€ 59,50
Klam	€ 63,40
Allerheiligen	€ 64,50
Rechberg	€ 64,50
Windhaag	€ 64,50
Baumgartenberg	€ 64,60
Mitterkirchen	€ 67,30
Arbing	€ 76,90
Grein	€ 126,80
Ried/Riedmark	€ 132,60
Naarn	€ 154,20
Schwertberg	€ 154,70
St. Georgen/Gusen	€ 156,80
Katsdorf	€ 163,30
Langenstein	€ 180,20
Mauthausen	€ 180,20
Perg	€ 185,80
Luftenberg	€ 215,30

Atlas der Erwerbspendler:innen - Auspendler

Quelle: STATatlas 

Binnenpendler:innen	Einpendler:innen	Auspendler:innen	Bevölkerung
187	339	1101	2536



Auspendler:innen Top 10 Gemeinden - 31.10.2021	
Linz (40101)	381
Perg (41116)	314
Schwertberg (41124)	157
Mauthausen (41111)	92
Enns (41005)	58
St. Valentin (30531)	54
Baumgartenberg (41103)	32
Ennsdorf (30508)	19
Arbing (41102)	19

Atlas der Erwerbspendler:innen - Einpendler

Quelle: STATatlas 

Binnenpendler:innen

187

Einpendler:innen

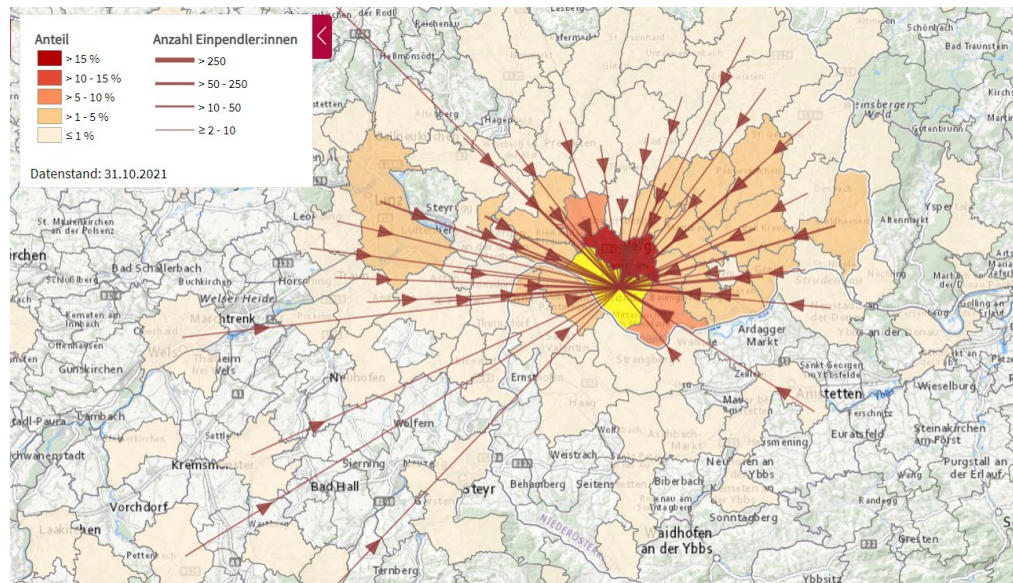
339

Auspendler:innen

1101

Bevölkerung

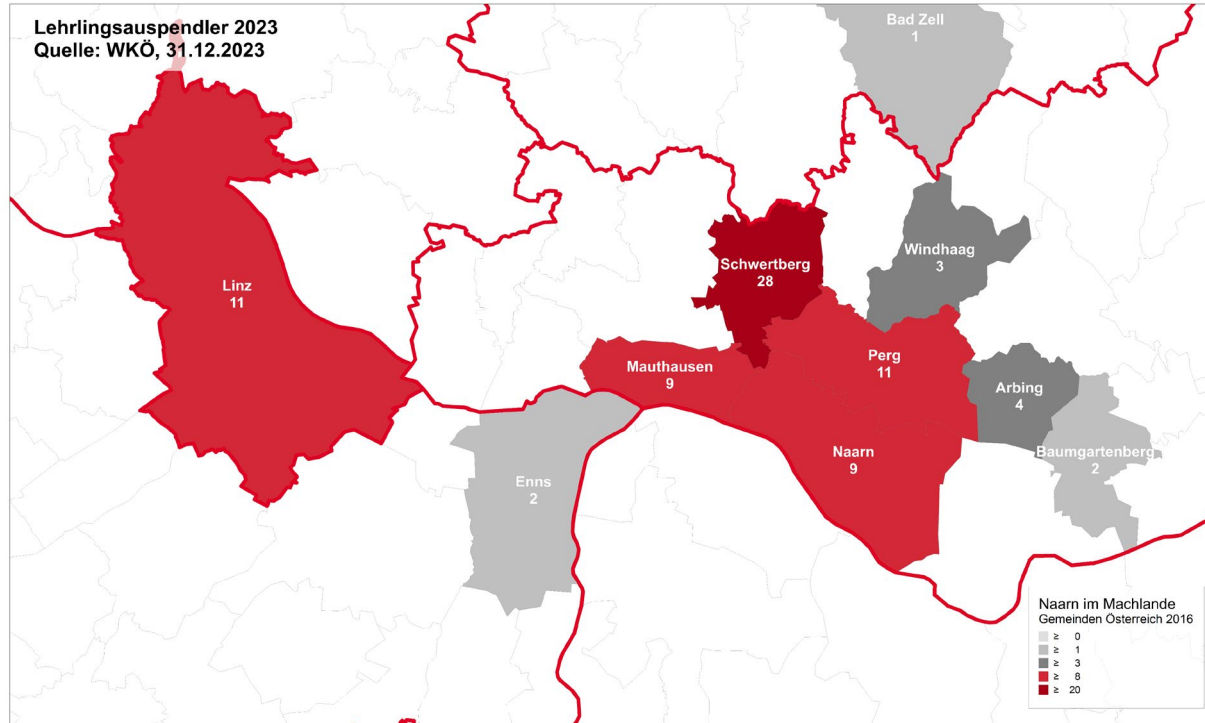
2536



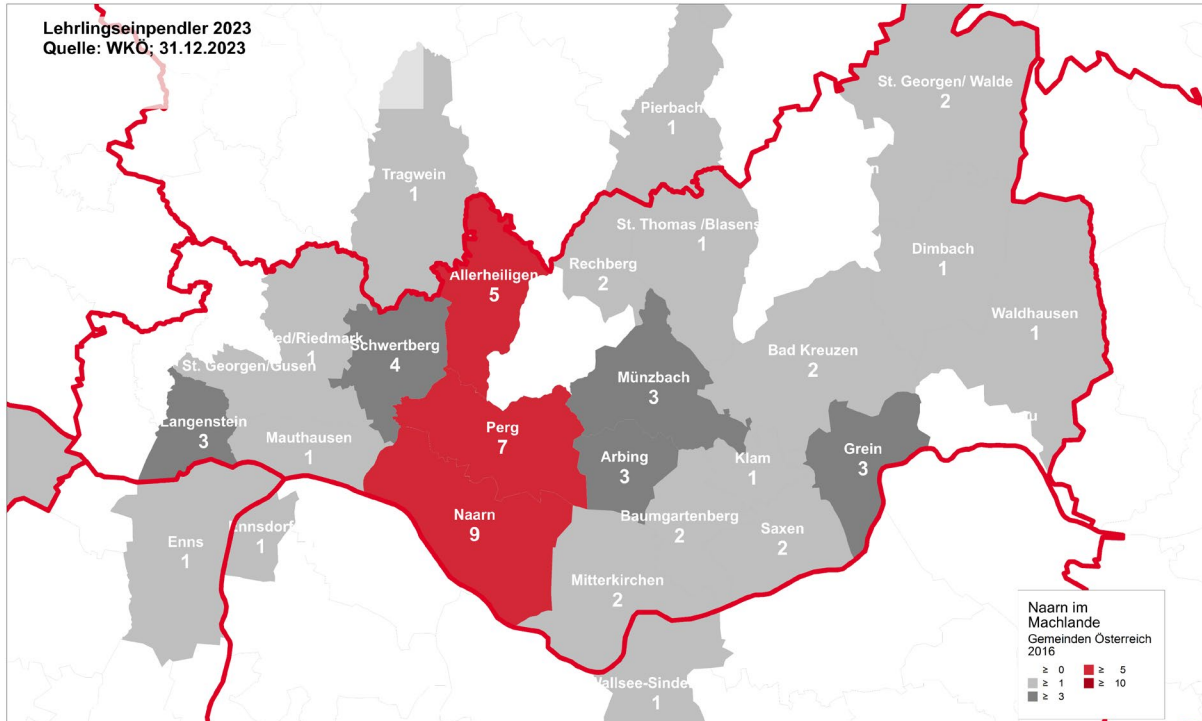
Einpendler:innen Top 10 Gemeinden - 31.10.2021

Perg (41116)	185
Schwertberg (41124)	56
Mitterkirchen im Machland (41112)	50
Ried in der Riedmark (41118)	44
Mauthausen (41111)	40
Windhaag bei Perg (41126)	35
Arbing (41102)	26
Saxen (41123)	26
Grein (41105)	22
Linz (40101)	22

LEHRLINGSAUSPENDLER



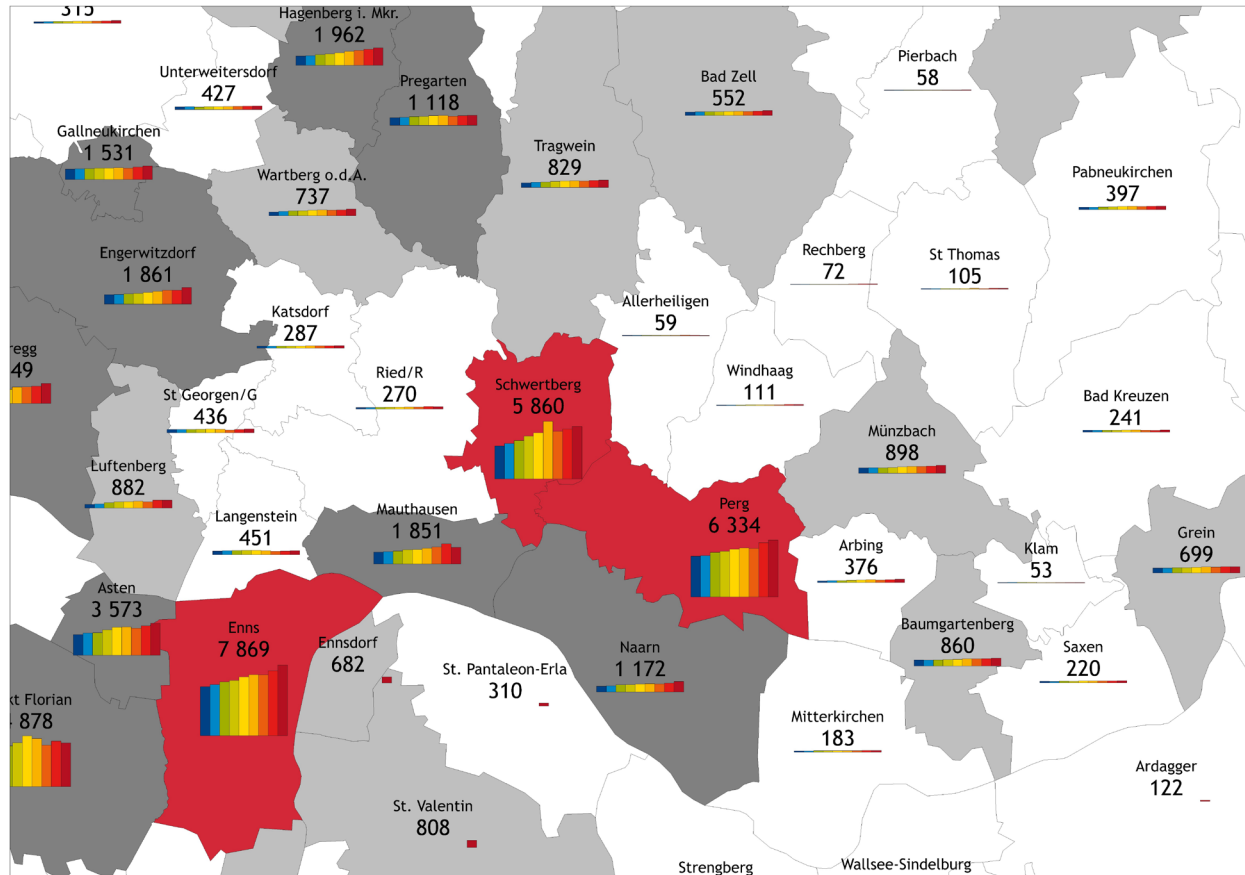
LEHRLINGSEINPENDLER



Wohnhafte Lehrlinge: 81
Davon Binnenpendler: 9
Auspender: 72
Einpendler: 55
In der Gemeinde arbeitende
Lehrlinge: 64
Zum Vergleich:
VZ2021 15 - 19 Jährige: 217

Kommunalsteuer

Quelle: Land OÖ, Land NÖ, Gemeindegebarung

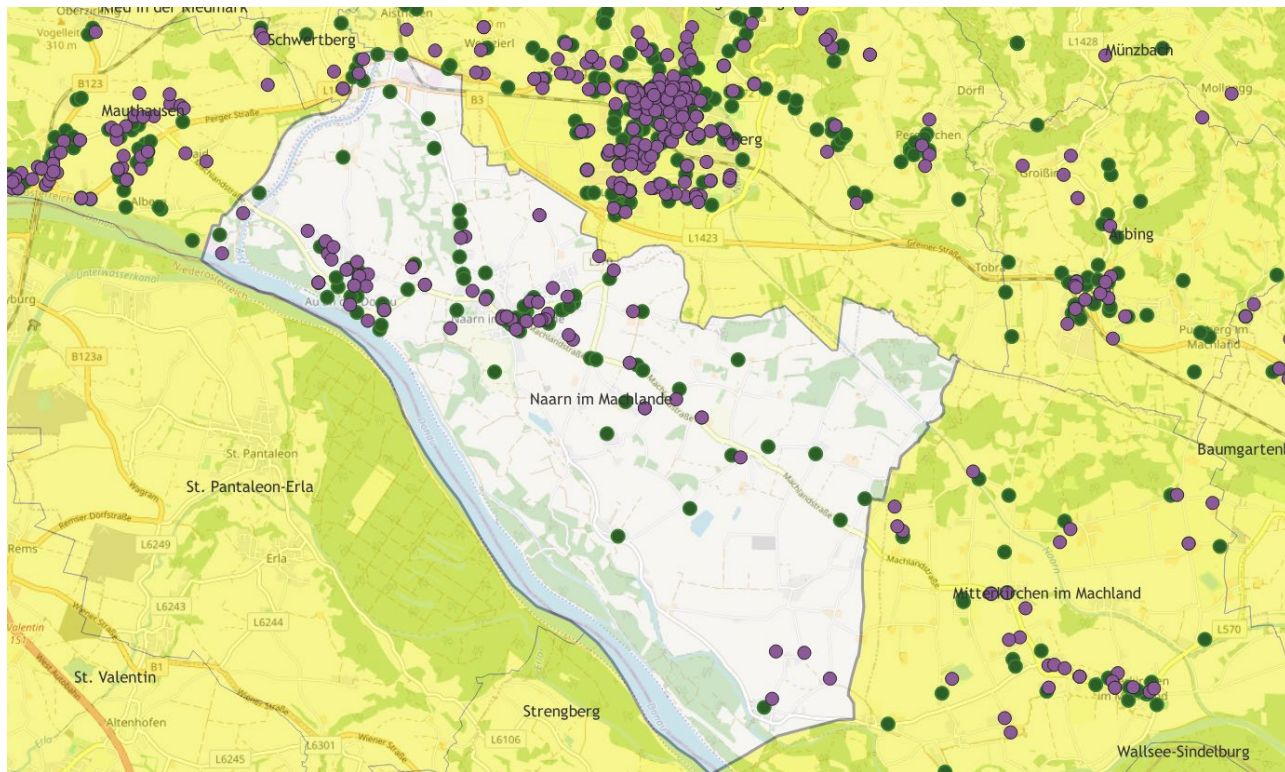


- 2014 Kommunalsteuer in T/€
- 2015 Kommunalsteuer in T/€
- 2016 Kommunalsteuer in T/€
- 2017 Kommunalsteuer in T/€
- 2018 Kommunalsteuer in T/€
- 2019 Kommunalsteuer in T/€
- 2020 Kommunalsteuer in T/€
- 2021 Kommunalsteuer in T/€
- 2022 Kommunalsteuer in T/€

2022 Kommunalsteuer in T/€

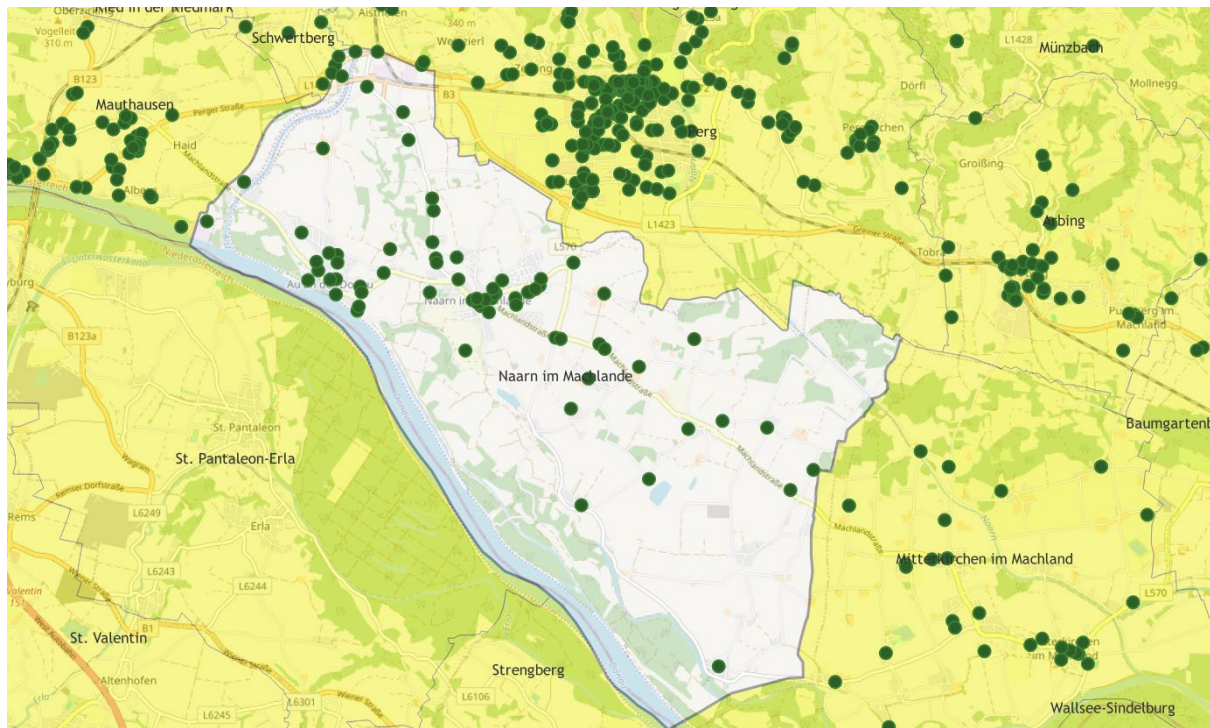
- ≥ 0
- ≥ 500
- ≥ 1 000
- ≥ 5 000
- ≥ 100 000

STANDORTE 2016

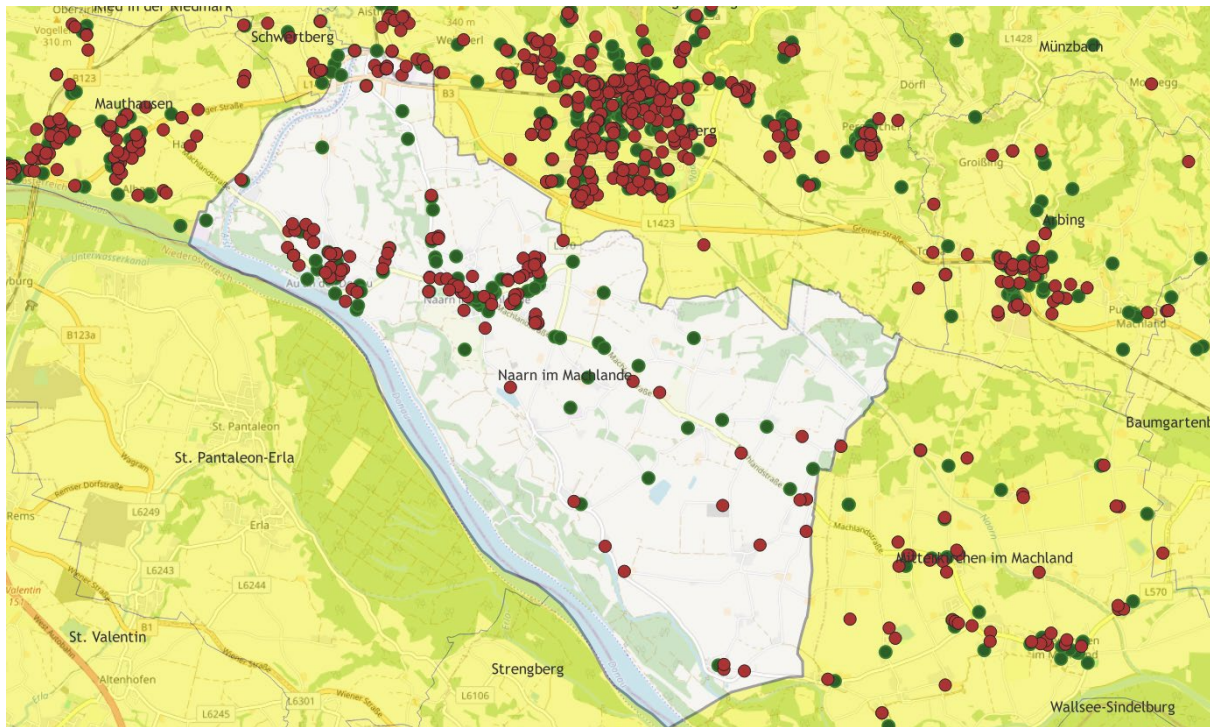


ALLES UNTERNEHMEN.

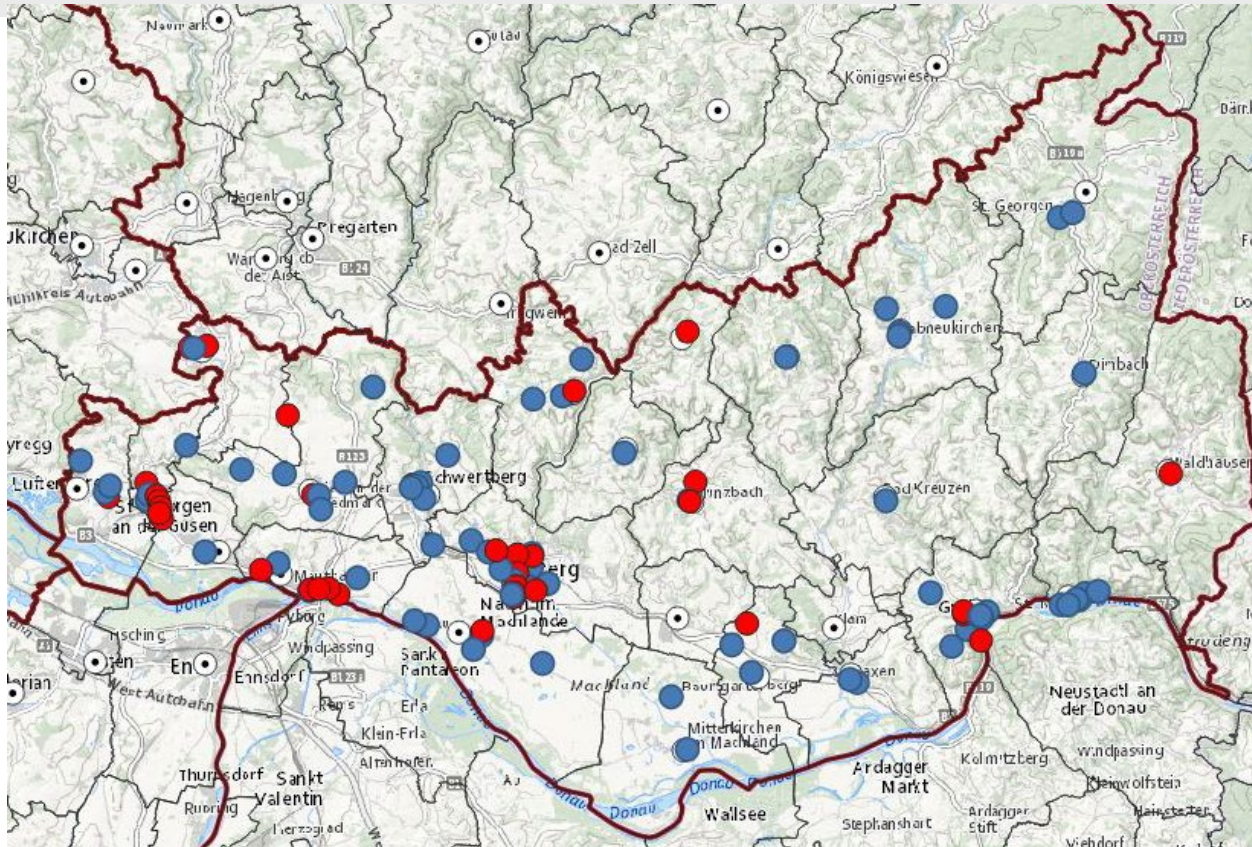
STANDORTE 2016 & 2024



STANDORTE 2024 GESAMT



STANDORTE LEBENSMITTELHANDEL

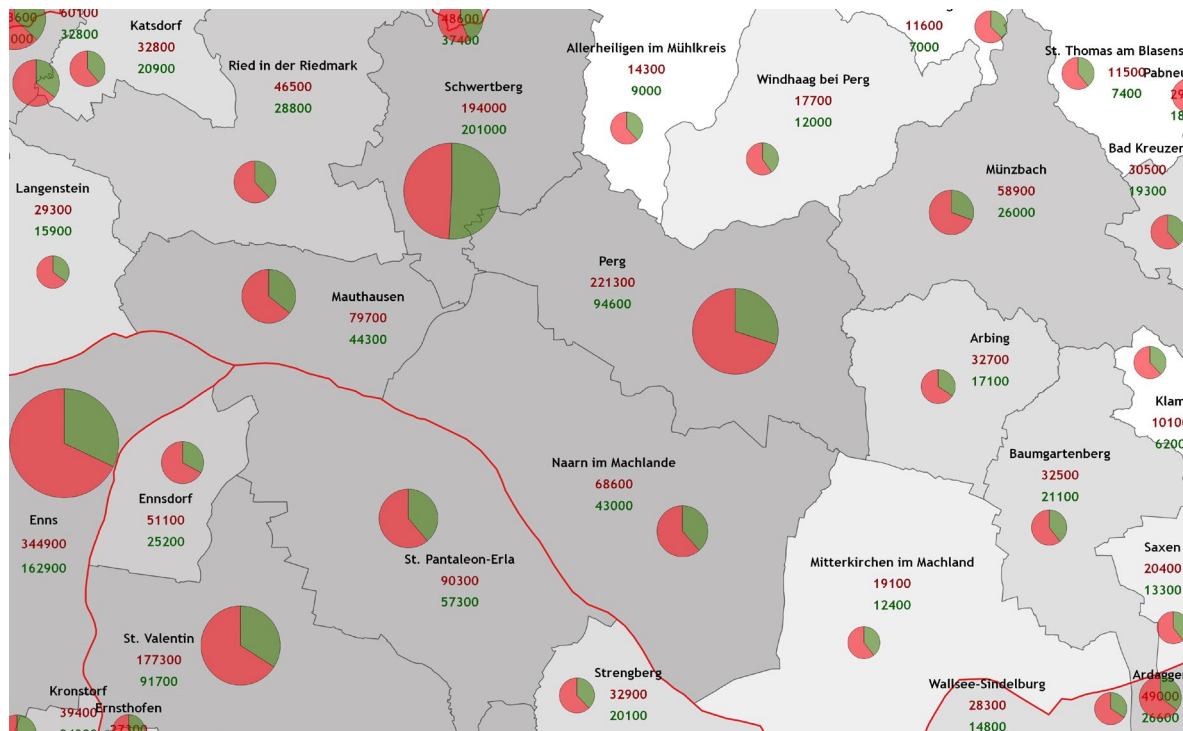


Rot = Filialisten

Blau = Einzelstandorte,
auch Franchise

ALLES UNTERNEHMEN.

ENERGIEVERBRAUCH NACH ENERGIETRÄGERN MWh/a



Gesamtenergie (MWh / a)

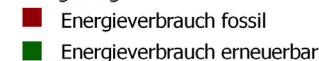
Stand: März 2022. Datengrundlagen für Heute: 2019.

Zeithorizont für Morgen: 2050

Quelle: Abart-Heriszt 2022, Energiemosaik Austria

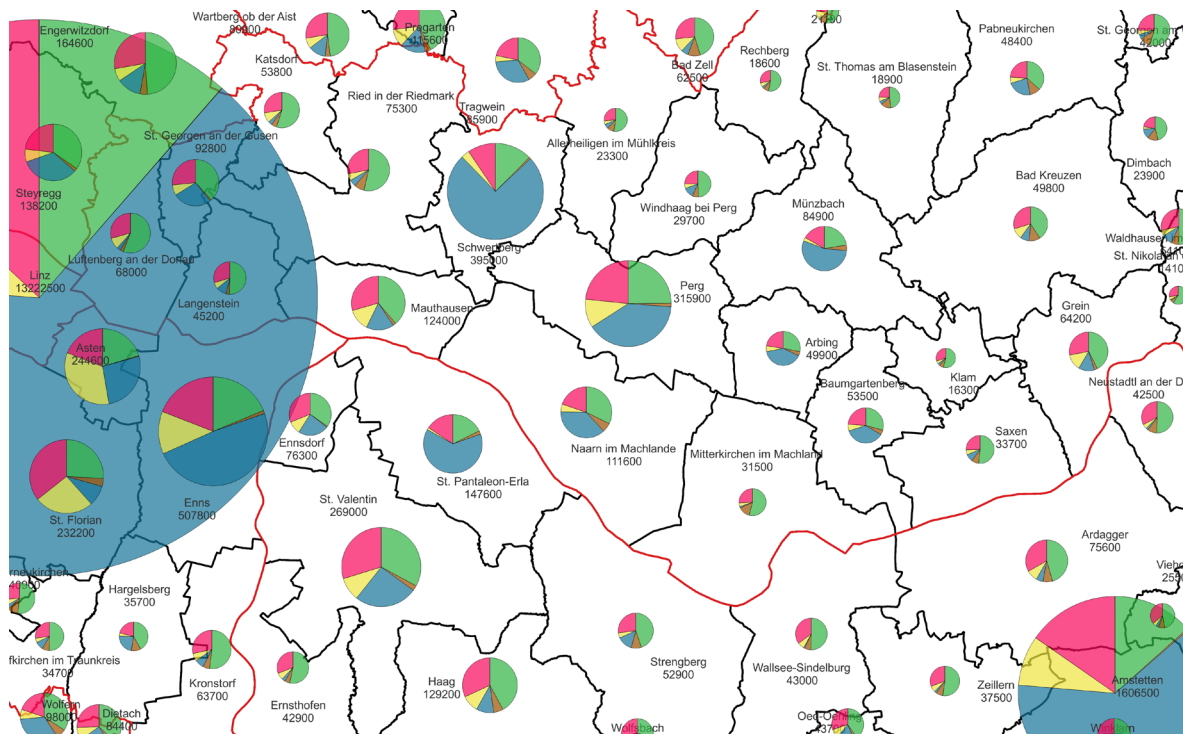


Energieträger



ALLES UNTERNEHMEN.

ENERGIEVERBRAUCH NACH ENERGietRÄGERN MWh/a



- Stand: März 2022. Datengrundlagen für Heute: 2019.
 Zeithorizont für Morgen: 2050
 Quelle: Abart-Heriszt 2022, Energiemosaik Austria
- Energie Wohnen
 - Energie Land und Forst
 - Energie Industrie & Gewerbe
 - Energie Dienstleistung
 - Energie Mobilität



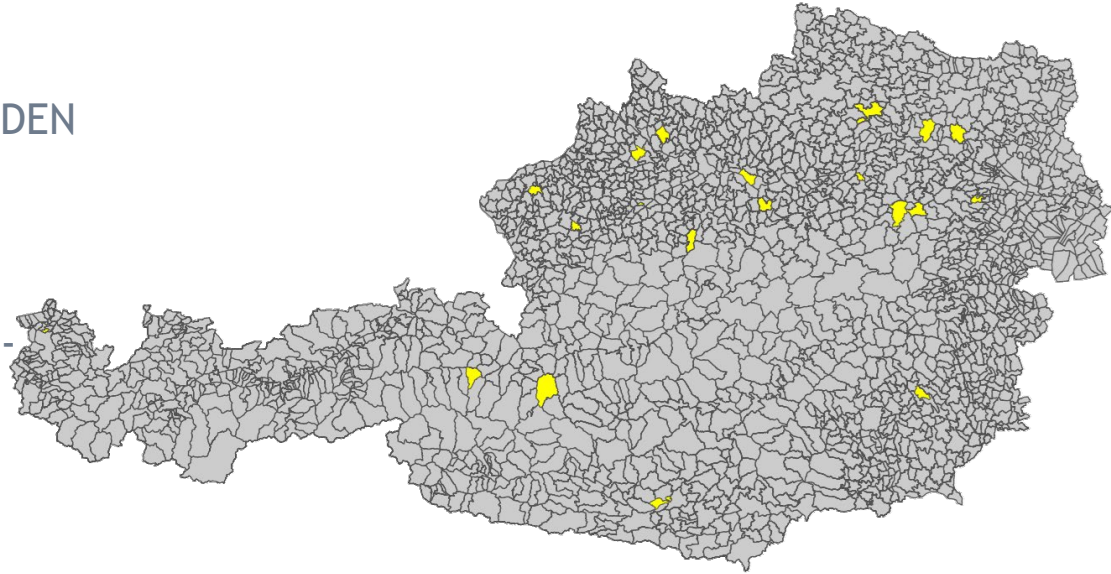
Quelle: Österreichische Koordinationsstelle für Energiegemeinschaften im Klima- und Energiefonds

Auftraggeber, Quelle: Österreichische Koordinationsstelle für Energiegemeinschaften im Klima- und Energiefonds

BRANCHENMIXANALYSE ALS DISKUSSIONSGRUNDLAGE FÜR WIRTSCHAFTSENTWICKLUNG

WAS MACHEN WIR?

- WIR VERGLEICHEN MIT GEMEINDEN ÄHNLICHER GRÖßENORDNUNG
- VERGLEICHEN WERDEN GEWERBESCHEINE IN DER WKO-SYSTEMATIK (FACHGRUPPEN, BERUFSGRUPPEN)



BRANCHENMIXANALYSE ALS DISKUSSIONSGRUNDLAGE FÜR WIRTSCHAFTSENTWICKLUNG

Gemeinde	Bevölkerung
5 -Aschbach-Markt	3803
26-Gföhl	3816
3 -Hainfeld	3818
32-St. Martin im Mühlkreis	3819
11-Großarl	3822
31-Kirchberg am Wagram	3828
2 -Grünburg	3834
12-St. Veit an der Gölsen	3841
64-Schwarzach	3843
11-Hausleiten	3844
14-Naarn im Machlande	3848
11-Steindorf am Ossiacher See	3850
11-Lambach	3859
64-Pischelsdorf am Kulm	3862
16-Piesendorf	3864
10-Frankenmarkt	3867
13-Helpfau-Uttendorf	3874
31-Waizenkirchen	3883
48-Loosdorf	3891
12-Hinterbrühl	3896

FIRMENLISTE NAARN

FIRMENLISTE NAARN

Berufszweig	Ø 20 Gemeinden	Naarn	Differenz
Karosseriebauer einschließl.Karosseriespengler u.-lackierer	0,75	5	4,25
Metalltechnik für Schmiede und Fahrzeugbau	0,3	4	3,7
Handel mit Automobilen, Motorrädern inkl.Bereifung,Zubehör	7,55	11	3,45
Handelsgewerbe, die nicht einem anderen Hdl.-FV angehören	3,55	7	3,45
Konzessionierte Unternehmungen - grenzüberschreitend	2,7	6	3,3
Kraftfahrzeugtechnik	4,1	7	2,9
Handel mit Maschinen und Präzisionswerkzeugen	1,65	4	2,35
Berufsfotografen	3,1	5	1,9
Bilanzbuchhaltung nach BibuG	1,1	3	1,9
Einzelhandel mit KFZ-Bestandteilen,KFZ-Zubehör,Serviceeinr.	3,15	5	1,85
Gartenpflege bzw. eingeschränkte Gewerbeumfänge	1,3	3	1,7
Handel mit Computern und Computersystemen	1,35	3	1,65
Holzbau-Meister	1,5	3	1,5
Maschinenbau	0,5	2	1,5
Mechatroniker für Elektronik, Büro- und EDV-Systemtechnik	0,6	2	1,4
Unternehmungen im Gelegenheitsverkehr mit Autobussen	0,7	2	1,3
Handel mit Eisen, Stahl, NE-Metallen und Halbfertigprodukten	2,7	4	1,3

Berufszweig	Ø 20 Gemeinden	Naarn	Differenz
Handelsagenten	3,55	2	-1,55
Gästewagengewerbe	1,6	0	-1,6
Elektrotechniker	2,65	1	-1,65
Werbegrafik-Designer	1,65	0	-1,65
Kehr-, Wasch- und Räumdienste, Winterdienste	2,7	1	-1,7
freie Gewerbe Verabreich.v.Speisen u.Ausschank v.Getränken	1,75	0	-1,75
IT-Dienstleistung	9,8	8	-1,8
Kaffeehäuser	1,9	0	-1,9
Versicherungsagenten	2	0	-2
alle sonstigen Gewerbe- und Handwerksunternehmungen	2,15	0	-2,15
Maler und Anstreicher	2,25	0	-2,25
Gas- und Sanitärtechnik	2,3	0	-2,3
Heizungstechnik	2,4	0	-2,4
Handel mit Medizinprodukten	2,4	0	-2,4
Hausbetreuungstätigkeiten (Hausbesorger, Hauservice)	4,3	1	-3,3
Unternehmensberatung	6,55	2	-4,55
Werbeagentur	4,8	0	-4,8

STANDORTOOE



Gewerbeimmobilien
Standorte ONLINE
suchen | analysieren | verkaufen | vermieten



- DIE ZENTRALE KOSTENLOSE **PLATTFORM FÜR DIE VERMITTLUNG VON GEWERBLICHEN IMMOBILIEN IN OÖ**
- BÜROS, HALLEN, GESCHÄFTSFLÄCHEN, BETRIEBSGRUNDSTÜCKE,...
- FÜR ANBIETER UND NACHFRAGENDE
- PUNKTGENAUE, DETAILLIERTE **STANDORT-ANALYSEN** AUF KNOPFDRUCK (IN ARBEIT)
- WWW.STANDORTOOE.AT



Gewerbeimmobilien

Standorte ONLINE
suchen | analysieren | verkaufen | vermieten

standortooe.at
Plattform für Gewerbeimmobilien



ALLES UNTERNEHMEN.



NETZWERKE JW/FIDW/COMPETENZ/POLITISCHE ORGANISATIONEN UND MARKETINGVEREINE

- JUNGE WIRTSCHAFT



- FRAU IN DER WIRTSCHAFT



- COMPETENZ

- POLITISCHE ORGANISATIONEN UND MARKETINGVEREINE

ALS BETRIEB SICHTBAR WERDEN

- FIRMEN.WKO.AT
- WKO FIRMEN A-Z GEMEINDESEITEN (BUTTONS)
- MADE IN MÜHLVIERTEL

WKO Firmen A-Z
Finden Sie Unternehmen in Österreichs
aktuellem Verzeichnis

Suchbegriff:

Standort:

[Detailsuche >](#)

Unternehmen der Gemeinde
Das Firmen A-Z der WKO



IN KOMBINATION MIT ARBEITSMARKT

- AUSBILDUNGJETZT.AT



- LEHRPLATZINFO



- BERUFSINFORMATIONSMESSE 2024
15. & 16. NOVEMBER 2024 IN DER WKO PERG

- ICH WERDE ... UNTERNEHMENSPATENSCHAFT



WKOÖ LEISTUNGEN - ÜBERBLICK

- Arbeitsgerichtliche Vertretung
- Beratungsförderung ERFOLGPLUS
- Gefördertes Beratungsprogramm ÖKO-PLUS
- eMobility Online Ratgeber
- Exportberatung
- Exportdokumente
- Exportförderberatung
- Rechtsberatung
- Digitalisierungs.BERATUNG
- Gründer:innen Workshop
- DIGITAL STARTER 23
- Die Lehre & Duale Akademie
- Aus- und Weiterbildung
- Online Ratgeber EU-Taxonomie
- Förderung Attraktive Arbeitgeber

BERATUNGSFÖRDERUNG „ERFOLGPLUS“

ERFOLGPLUS bringt Beratungsknow-how und Förderung in KMUs.

Externe Fachleute (Unternehmensberater:innen, IT-Dienstleister:innen, Werbeagenturen) helfen Unternehmen Schwachstellen in bestimmten Themenfeldern zu erkennen und Verbesserungsschritte einzuleiten.

GEFÖRDERTES BERATUNGSPROGRAMM „ÖKO-PLUS“

ÖKO-PLUS ist ein 2-stufiges Förderprogramm, welches chronologisch durchlaufen werden muss. Ein Start mit Beratungsstufe 2 ist daher nicht möglich.

- **Beratungsstufe 1: Erst-Checks**
Mithilfe von geförderten Erst-Checks können die individuellen Potentiale des Unternehmens zur ökologischen Transformation aufgespürt werden.
- **Beratungsstufe 2: Umsetzungsberatung**
Durch die Unterstützung einer geförderten Umsetzungsberatung werden die entdeckten Potentiale aus dem Erst-Check in konkrete Projekte umgewandelt.

DIGITALISIERUNGS.BERATUNG

Digitalisierungs.BERATUNG - 50 Minuten kostenlose Erstberatung

Neutrale Expert:innen analysieren Digitalisierungspläne, geben Tipps und informieren zu Fördermöglichkeiten.

Drei Beratungsschwerpunkte stehen zur Auswahl:

- Digitale Markterschließung - Kunden online finden & binden
- Digitale Geschäftsprozesse - Prozesse digital schneller, effizienter und sicherer gestalten
- Sichere IT-Systeme/Cyber.Security - Schutz vor Datenverlust und Datendiebstahl

DIGITAL STARTER 24

Es werden **Digitalisierungsvorhaben** (Konzeption und Umsetzung) unterstützt, die zur Erhöhung der betrieblichen Wettbewerbsfähigkeit einen wesentlichen Beitrag leisten. Das Förderprogramm DIGITAL STARTER 24 teilt sich in zwei Programmlinien: **DigiPROJEKT-Basis** und **DigiPROJEKT-Intensiv**. Die Einreichung ist **nur in einer der beiden Programmlinien** möglich.

DigiPROJEKT-Basis (ab 5.000 Euro Gesamtprojektkosten)

- Automatisierung/Digitalisierung
- Datenmanagement/Künstliche Intelligenz
- Sichere IT-Systeme/Cyber-Security
- Digitale Markterschließung

ODER

DigiPROJEKT-Intensiv (ab 10.000 Euro Gesamtprojektkosten)

- Automatisierung/Digitalisierung
- Datenmanagement/Künstliche Intelligenz
- Sichere IT-Systeme/Cyber-Security

ONLINE-RATGEBER EU-TAXONOMIE

Das Online-Tool soll Unternehmen einen Überblick über die EU-Taxonomie verschaffen. Die EU-Taxonomie ist ein regulatorisches Klassifizierungssystem für nachhaltige Wirtschaftsaktivitäten. Um die Klima- und Energieziele der EU zu erreichen, müssen Investitionen in nachhaltige Projekte und Aktivitäten gelenkt werden. Eine klare Definition des Begriffs „nachhaltig“ ist daher erforderlich. Dafür wurde die EU-Taxonomie Verordnung geschaffen. Sie ist das gemeinsame Klassifizierungssystem für nachhaltige Wirtschaftstätigkeiten.

FÖRDERUNG ATTRAKTIVE ARBEITGEBER

Das Service Attraktive Arbeitgeber unterstützt mit seinem Angebot Unternehmen in OÖ, als Arbeitgeber (noch) attraktiver zu werden und wirksam nach außen aufzutreten. Mit der Förderung wird nach einer Analyse ein Maßnahmenplan erstellt und anschließend konkrete Schritte umgesetzt. Begleitet werden die Betriebe durch Expert:innen des Beratungspools Attraktive Arbeitgeber.

WEITERE FÖRDERUNGEN DER WKOÖ



Begleitung bei Unternehmensgründung- und übergabe



Unterstützung bei der Weiterentwicklung Ihres Unternehmens



Technologien für mehr Effizienz und Wirtschaftlichkeit



Förderungen für ein rechtlich sicheres Umfeld



Förderungen für mehr Produktivität in Ihrer Branche

Alle Förderungen



WIRTSCHAFTSKAMMER OBERÖSTERREICH
Perg