



11. September 2025

UNTERNEHMER:INNEN ABEND PABNEUKIRCHEN

REGIONALE PERSPEKTIVEN FÜR DIE WIRTSCHAFT



BEGRÜSSUNG

EVELINE GRABMANN

11. September 2025



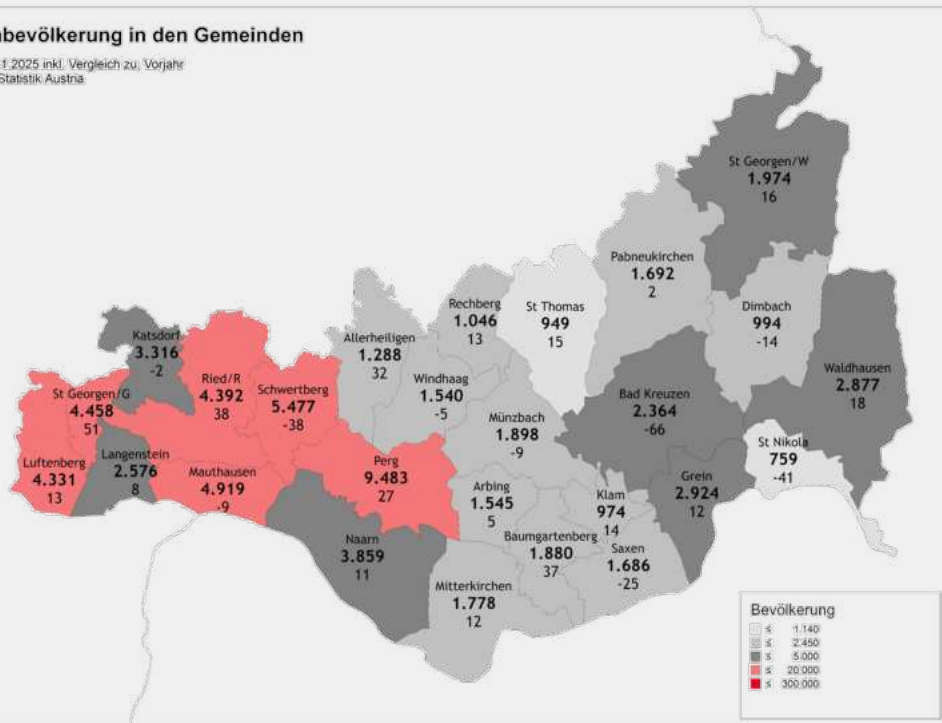
VORSTELLUNG & PRÄSENTATION DES GASTGEBERS: ANREI-REISINGER GMBH

KLARA & KURT REISINGER

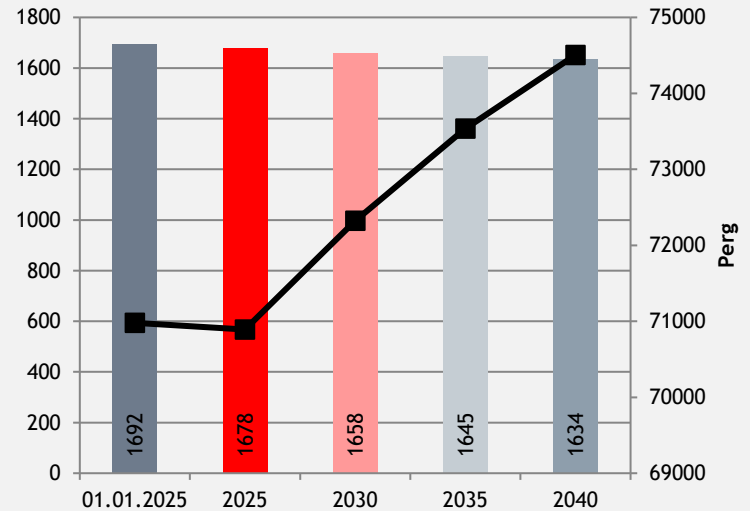
BEVÖLKERUNGSPROGNOSE UND BEVÖLKERUNG AKTUELL IN DER GEMEINDE

Wohnbevölkerung in den Gemeinden

Stand 1.1.2025 inkl. Vergleich zu Vorjahr
Quelle: Statistik Austria



Bevölkerungsprognose Basis 2020 Pabneukirchen

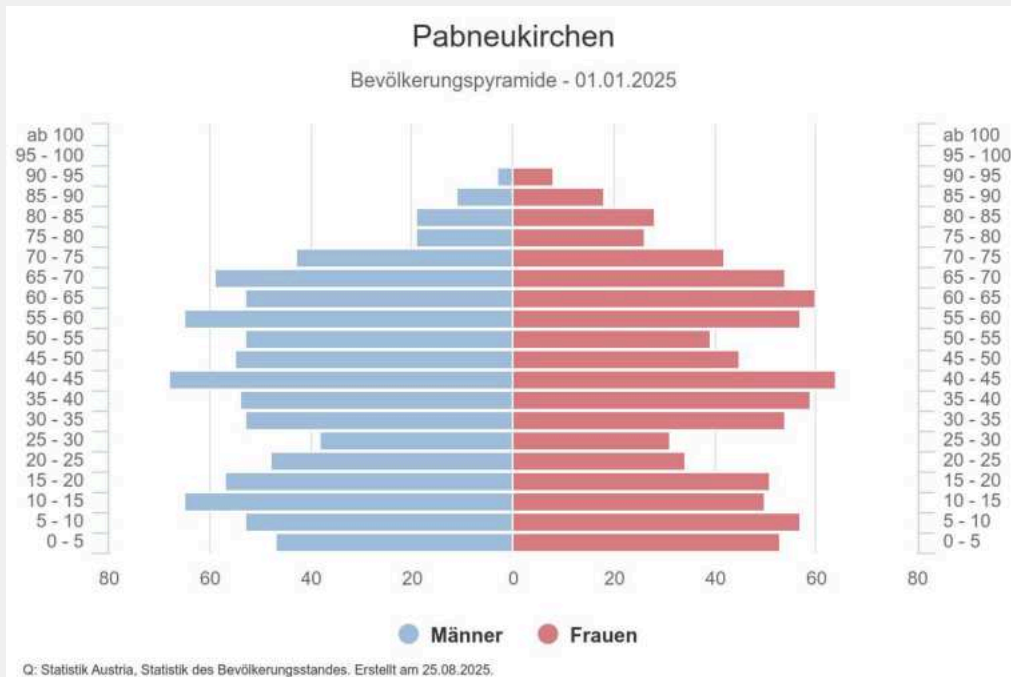


Quelle: Land OÖ

ALLES UNTERNEHMEN.



BEVÖLKERUNGSPROGNOSE UND BEVÖLKERUNG AKTUELL IN DER GEMEINDE

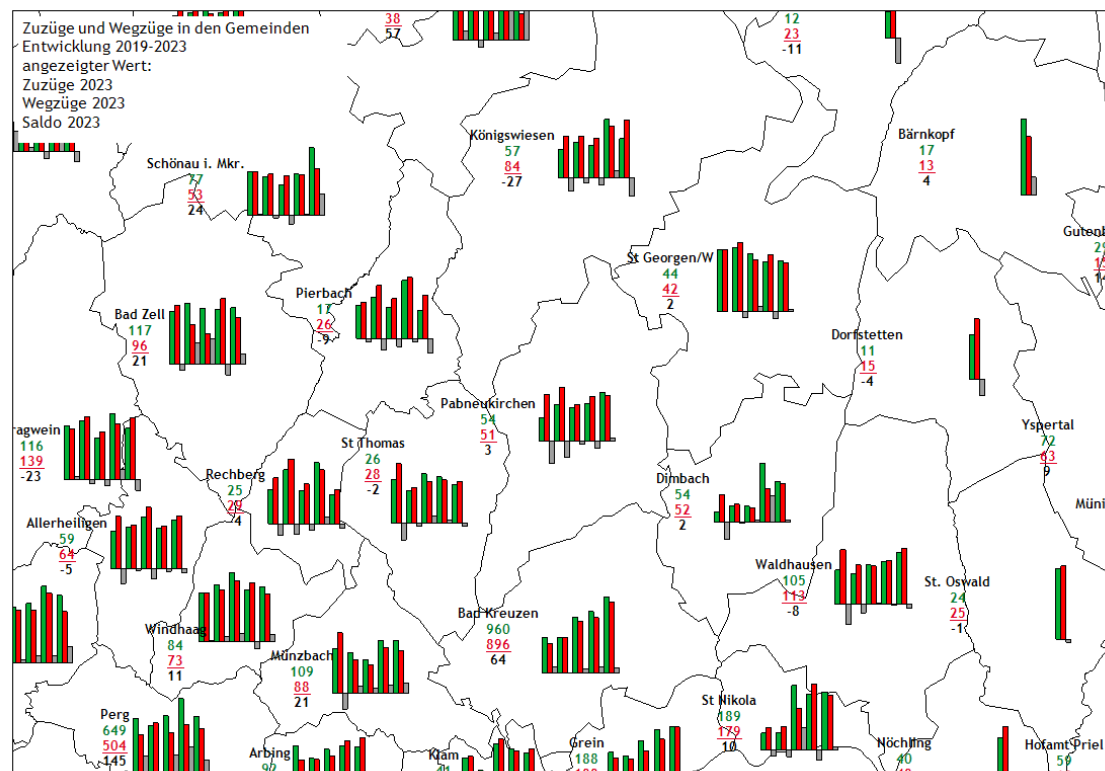


Altergruppen

unter 15-Jährige	325	19%
15 bis 29-Jährige	259	15%
30 bis 44-Jährige	352	21%
45 bis 59-Jährige	314	19%
60 bis 74-Jährige	311	18%
75-Jährige und Ältere	132	8%

Zuzüge und Wegzüge in den Gemeinden

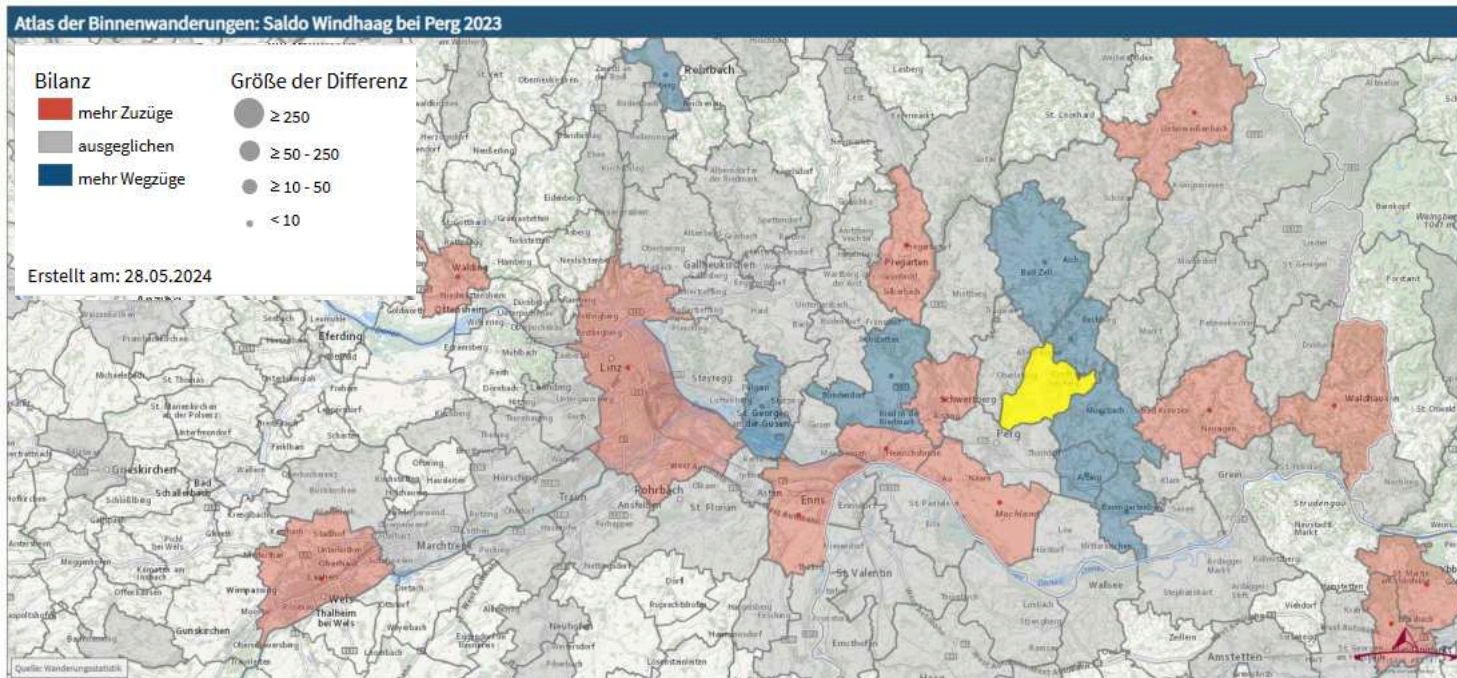
Quelle: Land OÖ



■ Zuzug ■ Wegzug ■ Saldo

Atlas der Binnenwanderungen Saldo 2023

Quelle: STATatlas 



Bevölkerung 2023

1690

Innerhalb der
Gemeinde

9

Zuzüge

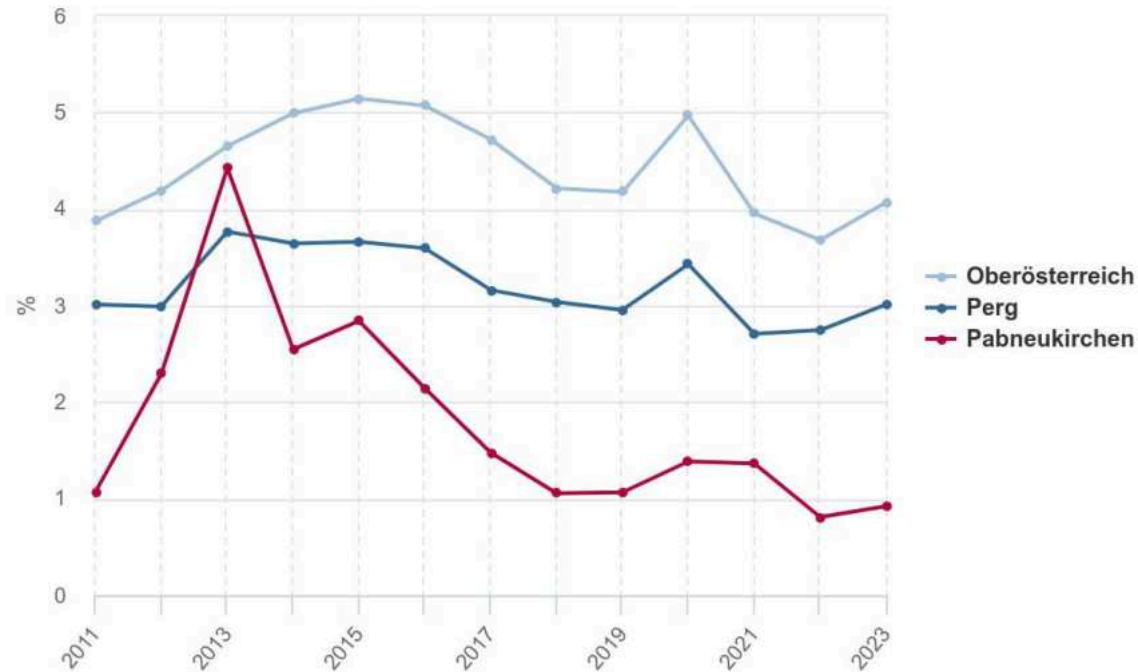
39

Wegzüge

59

Arbeitslosenquote

Arbeitslosenquote seit 2011



Q: Statistik Austria, Abgestimmte Erwerbsstatistik. Erstellt am 25.08.2025.

Atlas der Erwerbspendler:innen - Auspendler

Quelle: STATatlas 

Binnenpendler:innen

316

Einpendler:innen

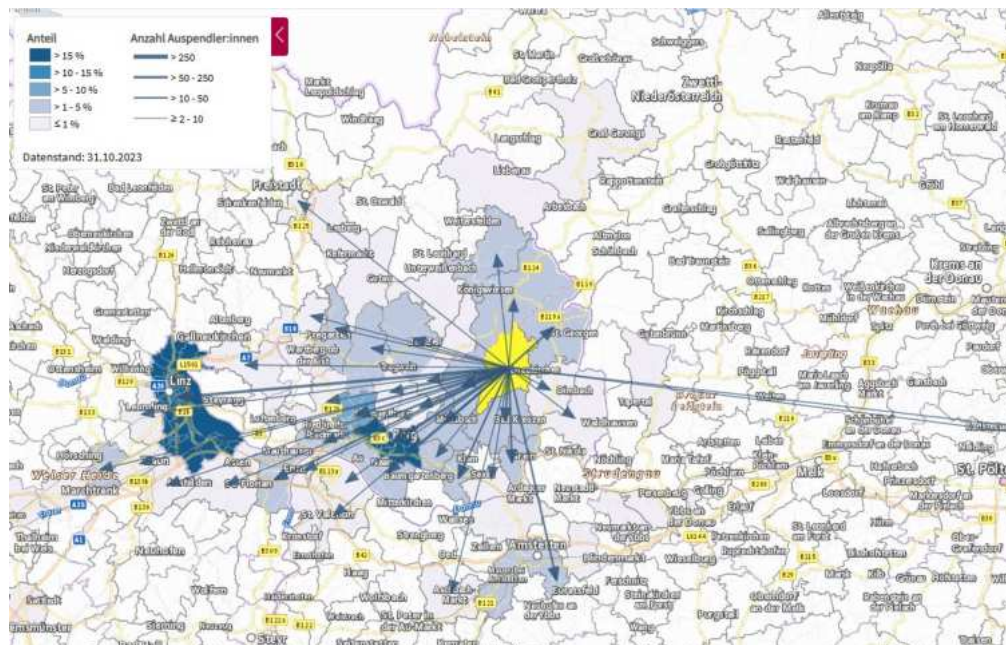
305

Auspendler:innen

525

Bevölkerung

1696



Auspendler:innen Top 10 Gemeinden - 31.10.2023

Perg (41116)	116
Linz (40101)	95
Schwertberg (41124)	34
Grein (41105)	22
Bad Kreuzen (41108)	21
Baumgartenberg (41103)	16
Münzbach (41113)	15
Enns (41005)	13
St. Georgen am Walde (41119)	12

Atlas der Erwerbsspendler:innen - Einpendler

Quelle: STATatlas 

Binnenpendler:innen

316

Einpendler:innen

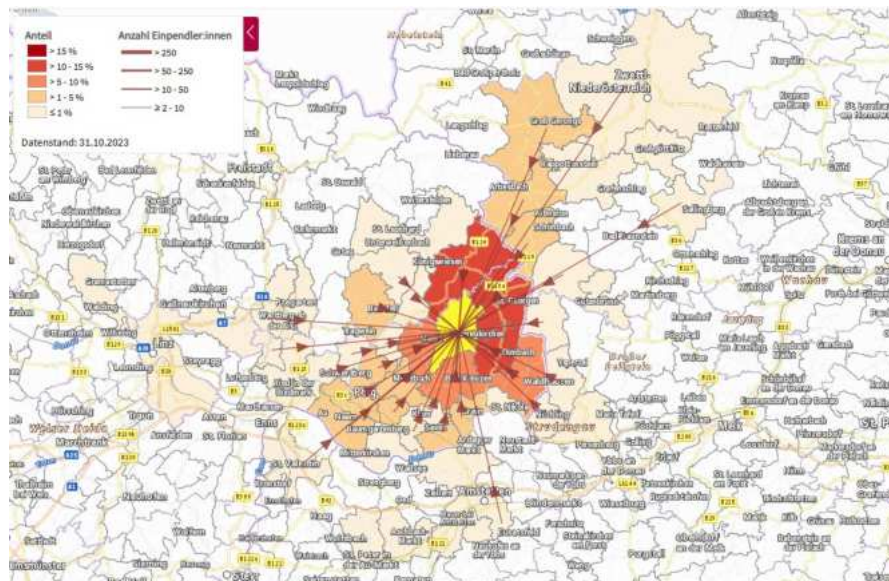
305

Auspendler:innen

525

Bevölkerung

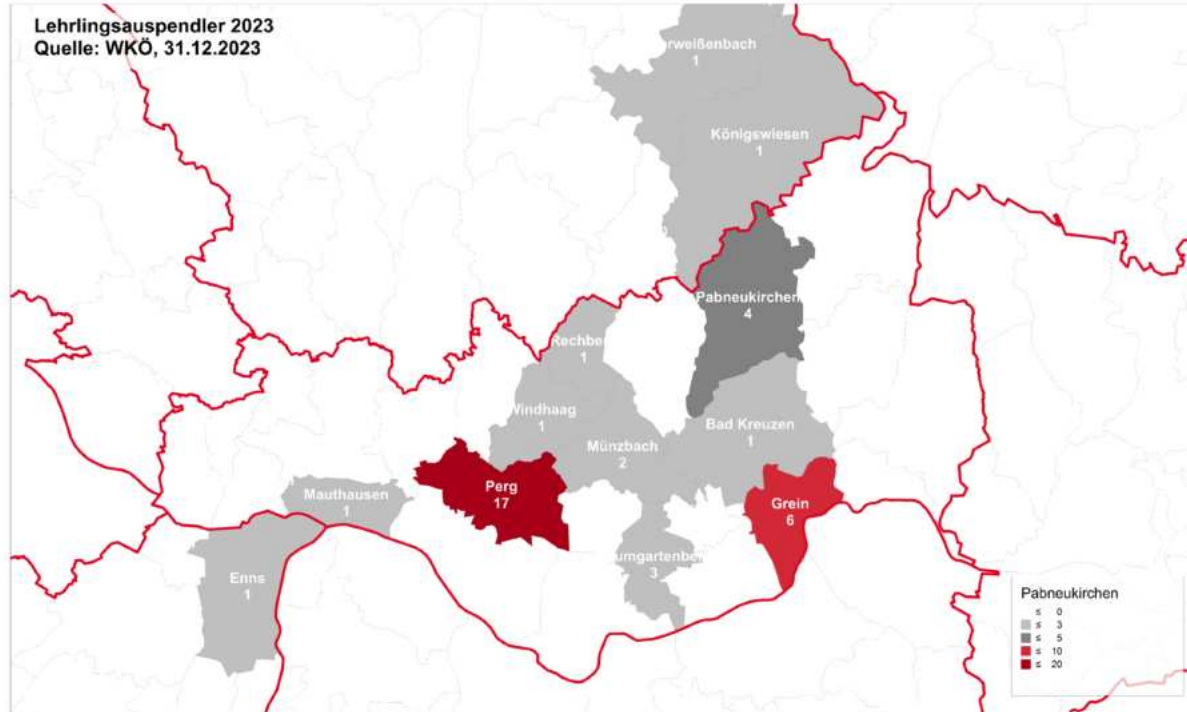
1696



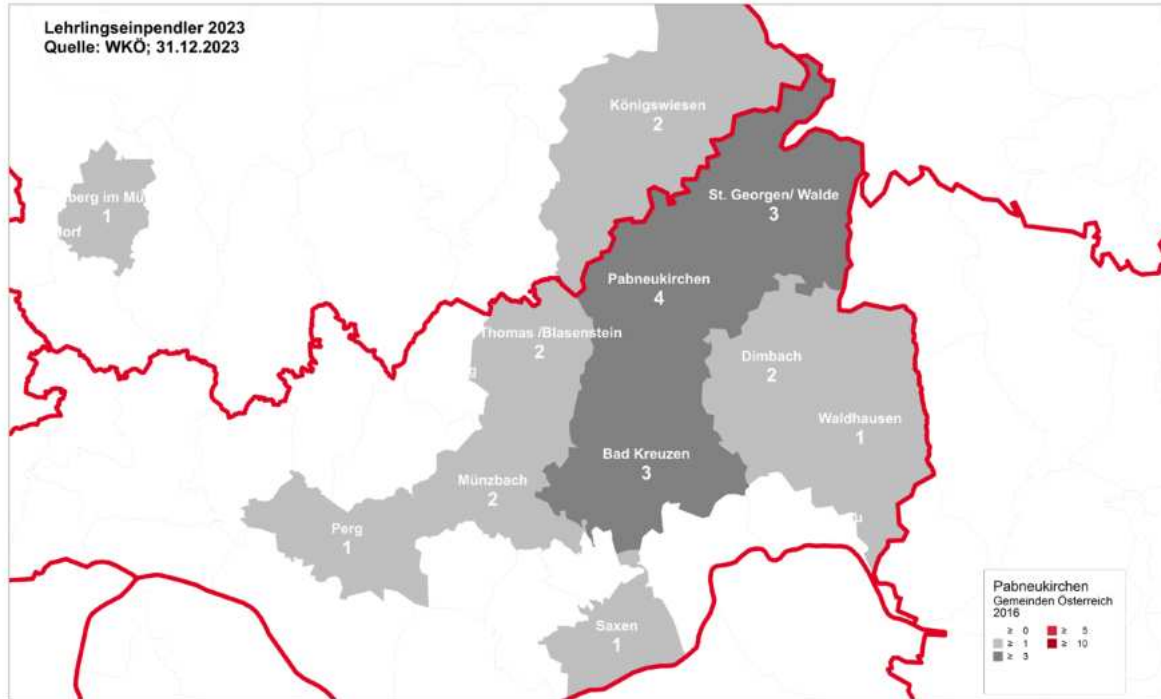
Einpendler:innen Top 10 Gemeinden - 31.10.2023

St. Georgen am Walde (41119)	44
Dimbach (41104)	33
Königswiesen (40608)	33
Bad Kreuzen (41108)	30
Waldhausen im Strudengau (41125)	19
St. Thomas am Blasenstein (41122)	19
Münzbach (41113)	13
Grein (41105)	8
Perg (41116)	7
Altmelon (32519)	6

LEHRLINGSAUSPENDLER



LEHRLINGSEINPENDLER



Wohnhafte Lehrlinge: 39
Davon Binnenpendler: 4
Auspendler: 35
Einpendler: 18
**In der Gemeinde arbeitende
Lehrlinge: 22**
Zum Vergleich:
VZ2021 15 - 19 Jährige: 107

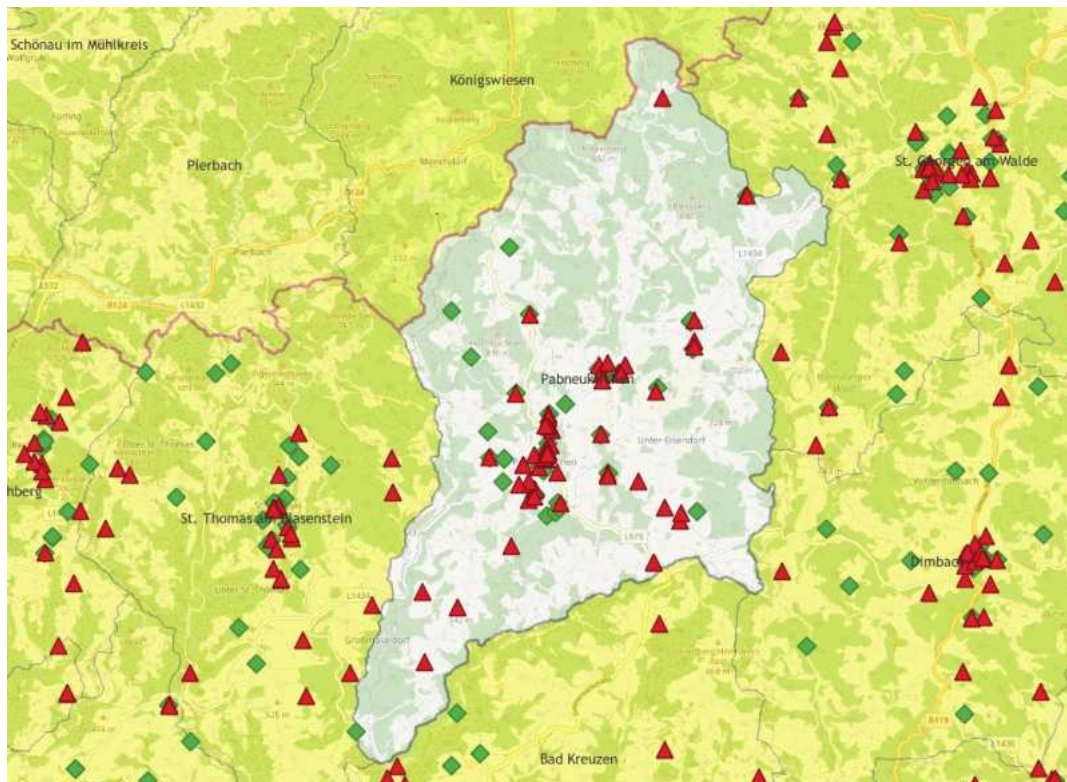
PERG

- 70.878 Einwohner:Innen
- 4.798 WKO Mitglieder
- 260 Neugründungen

Pabneukirchen

- 1692 Einwohner:Innen
- 118 WKO Mitglieder
- 4 Neugründungen

Standorte 2024 gesamt



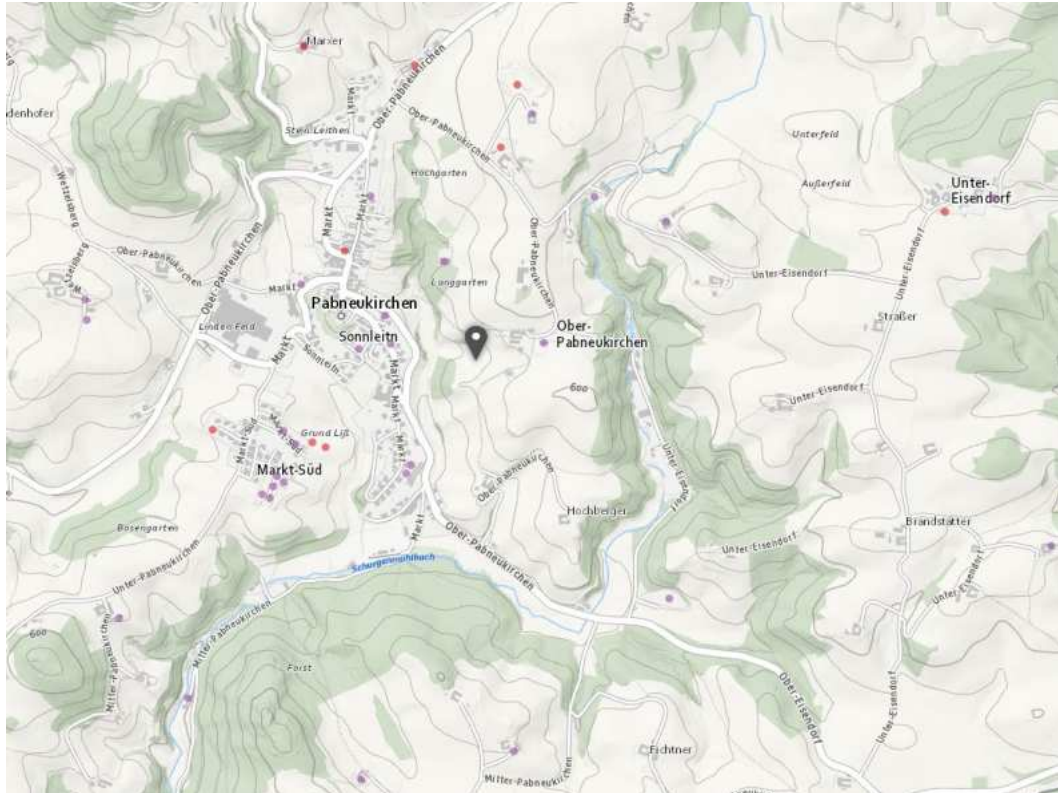
- ▲ **Neue Standorte 2024**
- ◆ **Standorte die es 2016 auch schon gegeben hat**

The map displays the Franconian Jura region, characterized by its rolling hills and valleys. Key features include:

- Place Names and Elevations:** Numerous locations are marked with their elevations, such as Pöhl (592 m), Markt (765 m), Waldhausen (812 m), and Pöhl (592 m).
- Geographical Features:** The Main river and its tributaries, including the Elster and the Saale, are shown flowing through the landscape.
- Topography:** The map uses contour lines to represent the terrain's elevation, showing a mix of hills and valleys.
- Infrastructure:** Roads and railways are indicated by lines with various symbols, showing the network connecting the region.



Neuerrichtung von Gebäuden 2020 - 2025



UNTERNEHMEN PABNEUKIRCHEN

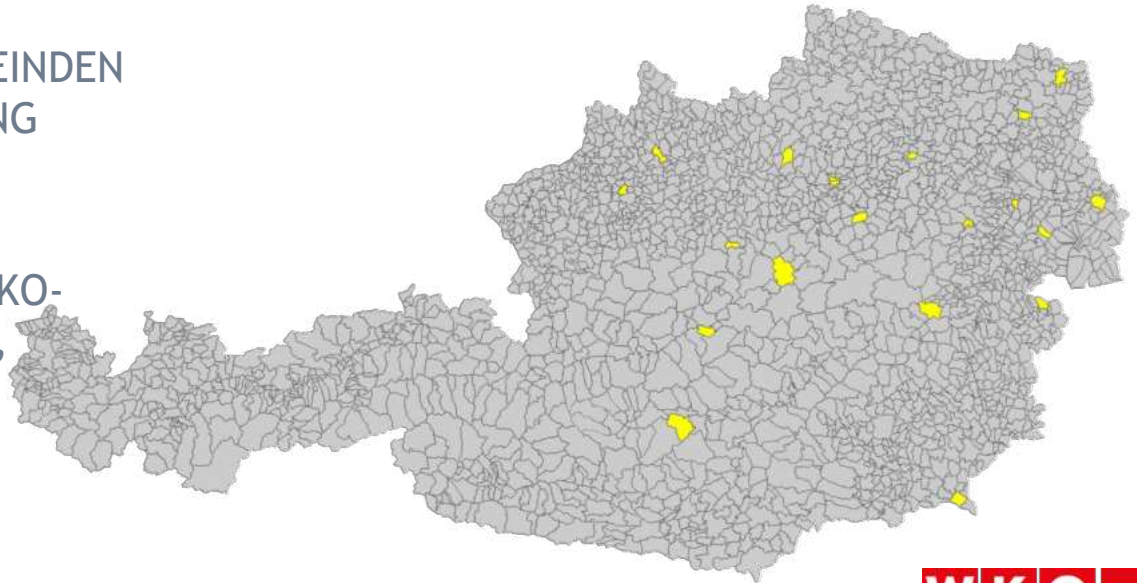
FIRMENLISTE PABNEUKIRCHEN

- WKO FIRMEN A-Z
Firma inkl. Gewerbeberechtigung und Kontaktdaten

BRANCHENMIXANALYSE ALS DISKUSSIONSGRUNDLAGE FÜR WIRTSCHAFTSENTWICKLUNG

WAS MACHEN WIR?

- WIR VERGLEICHEN MIT GEMEINDEN ÄHNLICHER GRÖßENORDNUNG
- VERGLEICHEN WERDEN GEWERBESCHEINE IN DER WKO-SYSTEMATIK (FACHGRUPPEN, BERUFSGRUPPEN)



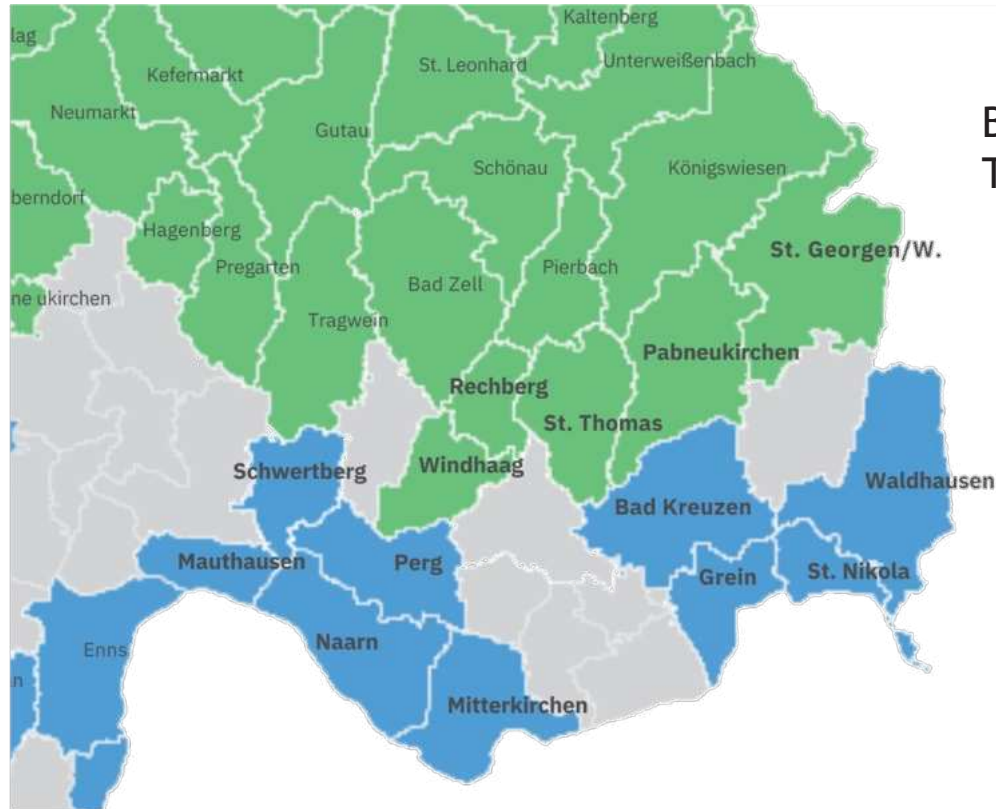
BRANCHENMIXANALYSE ALS DISKUSSIONSGRUNDLAGE FÜR WIRTSCHAFTSENTWICKLUNG

Gemeinde	Bevölkerung
14-Neckenmarkt	1681
42-St. Georgen am Kreischberg	1681
74-Kreuzstetten	1683
12-Stroheim	1683
14-Hof am Leithaberge	1684
31-Spital am Semmering	1684
41-Krummnußbaum	1685
23-Inzersdorf-Getzersdorf	1686
9 -Losenstein	1686
23-Lassing	1686
15-Pabneukirchen	1690
1 -Achau	1691
33-Weibern	1693
26-Halbenrain	1693
39-Großkrut	1695
24-Prellenkirchen	1695
51-Weissenbach an der Triesting	1696
51-Marbach an der Donau	1697
94-Textingtal	1697
20-Hollenstein an der Ybbs	1698

Berufszweig	Ø 20 Gemeinden	Pabneukirchen	Differenz
Direktvertrieb	6,2	13	6,8
Humanenergetiker	4,8	9	4,2
Erdbau	0,85	5	4,15
Handel mit Reifen	1,3	4	2,7
Handel mit Automobilen, Motorrädern inkl.Bereifung,Zubehör	2,45	5	2,55
Konzessionierte Unternehmungen - grenzüberschreitend	1,45	4	2,55
freie Gewerbe Verabreich.v.Speisen u.Ausschank v.Getränken	0,45	3	2,55
Einzelhandel mit KFZ-Bestandteilen,KFZ-Zubehör,Serviceeintr.	1,55	4	2,45
Handel mit Landmaschinen	0,7	3	2,3
Friseure	2	4	2
Einzelhandel mit Lebensmitteln	3,15	5	1,85
Holzbaugewerbetreibender, eingeschr. auf ausführende Tät.	0,35	2	1,65
Tischler	2,4	4	1,6
Fleischer	0,4	2	1,6
Handel mit Holz	2,4	4	1,6
Fitnessbetriebe (Fitnessstudios, Fitnesscenter)	0,4	2	1,6
Masseure	1,5	3	1,5

Berufszweig	Ø 20 Gemeinden	Pabneukirchen	Differenz
selbständige Personenbetreuer	39,65	10	-29,65
Hausbetreuungstätigkeiten (Hausbesorger, Hausservice)	2,05	0	-2,05
Versandhandel	1,8	0	-1,8
Baumeister	1,7	0	-1,7
Handelsgewerbe, die nicht einem anderen Hdl.-FV angehören	1,55	0	-1,55
Gasthöfe mit Beherbergung ab 9 Gästebetten	1,55	0	-1,55
Berufsfotografen	1,5	0	-1,5
Unternehmensberatung	1,45	0	-1,45
Erdbeweger (Deichgräber)	1,3	0	-1,3
Gas- und Sanitärtechnik	1,1	0	-1,1
Heizungstechnik	1,1	0	-1,1
Sonstige Beauftragte, Berater, Bereitsteller, Informanten	1,1	0	-1,1
Erzeuger kunstgewerblicher Gegenstände	2	1	-1
alle sonstigen Gewerbe- und Handwerksunternehmungen	0,9	0	-0,9
Handel mit Computern und Computersystemen	0,9	0	-0,9
Gartenpflege bzw. eingeschränkte Gewerbeumfang	0,8	0	-0,8
Export-, Import-, Transit- und Binnenmarkthandel	0,8	0	-0,8

Tourismusstruktur in OÖ ab 1. Jänner 2025

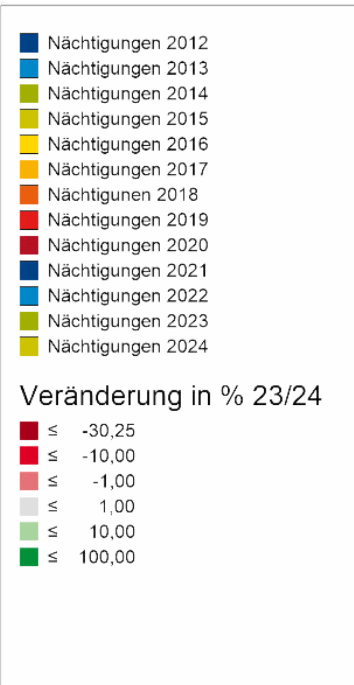
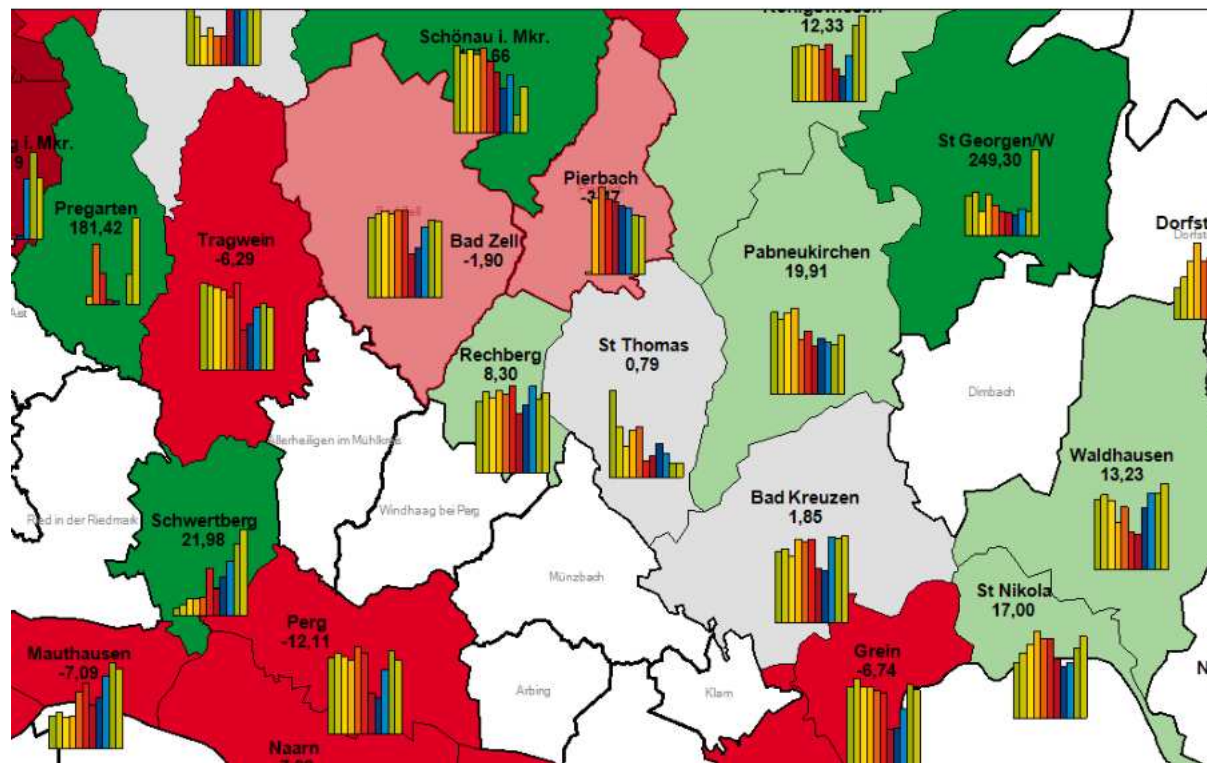


Basis der Darstellung ist die Oö.
Tourismusverbands-Verordnung 2025

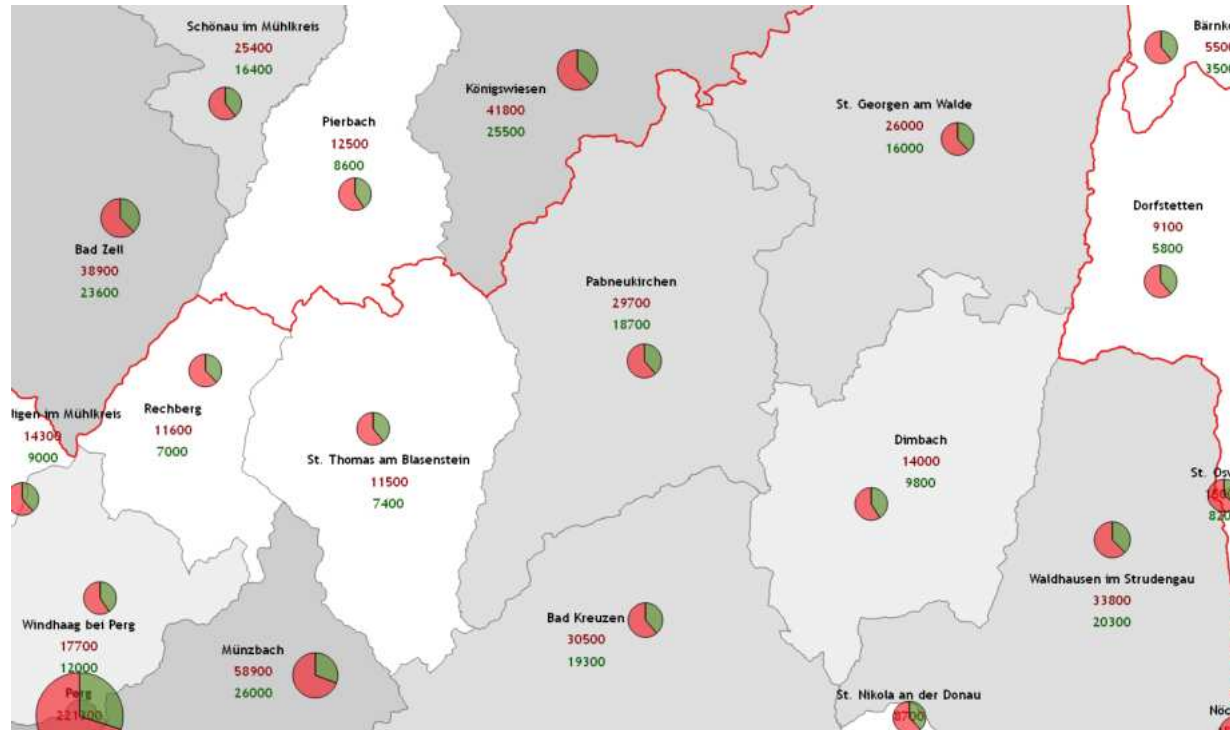
 Mühlviertel

Donau
Oberösterreich

Tourismus in der Gemeinde



Infrastruktur - Energieverbrauch nach Energieträgern



Gesamtenergie (MWh / a)

Stand: März 2022. Datengrundlagen für Heute: 2019.

Zeithorizont für Morgen: 2050

Quelle: Abart-Heriszt 2022, Energiemosaik Austria

1400 - 23880

23880 - 37860

37860 - 59040

59040 - 110720

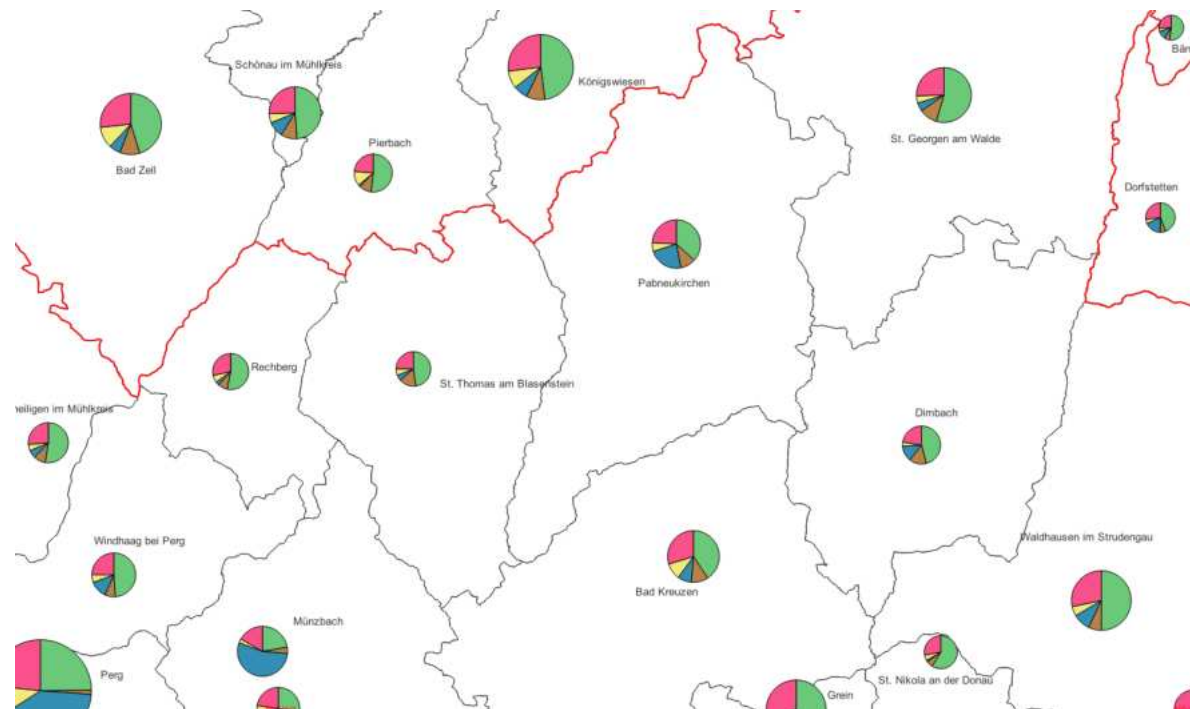
110720 - 13222500

Energieträger

■ Energieverbrauch fossil

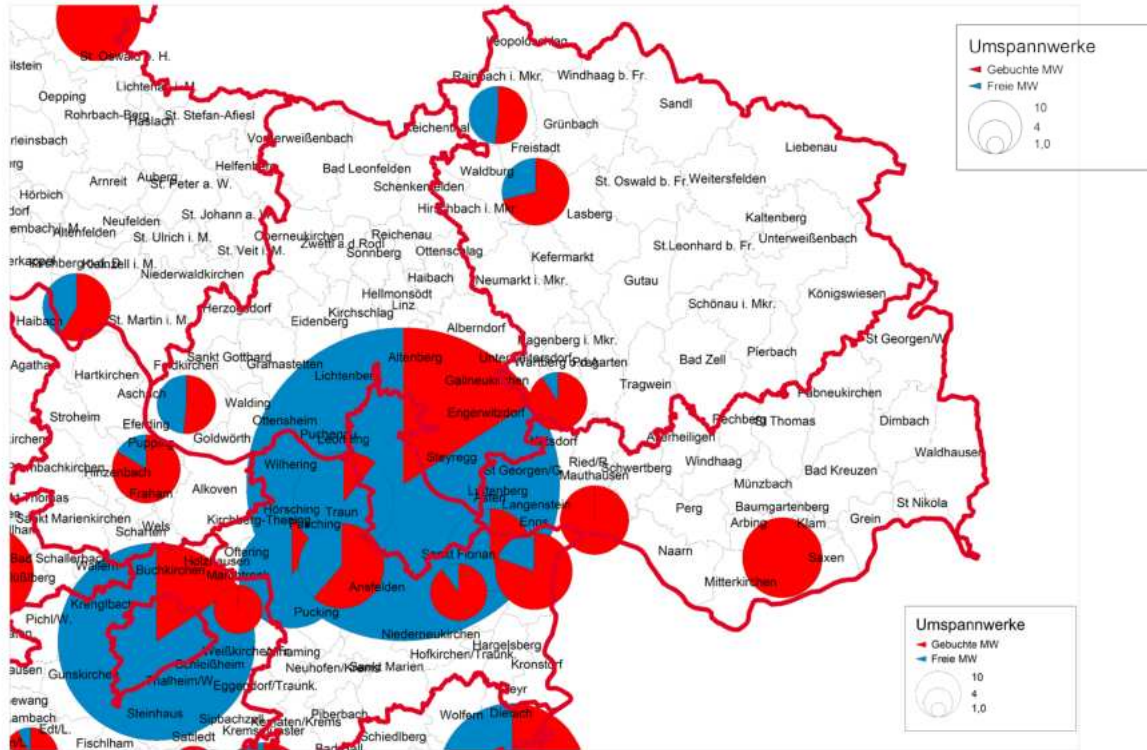
■ Energieverbrauch erneuerbar

Energieverbrauch nach Energieträgern



- Stand: März 2022. Datengrundlagen für Heute: 2019.
Zeithorizont für Morgen: 2050
Quelle: Abart-Heriszt 2022, Energiemosaik Austria
- Energie Wohnen
 - Energie Land und Forst
 - Energie Industrie & Gewerbe
 - Energie Dienstleistung
 - Energie Mobilität

Umspannwerke Gebuchte/Freie MW



Infrastruktur - Straßenverkehr

- Donaubrücke Mauthausen
 - Bestandsbrücke





- die zentrale Kostenlose **Plattform für die Vermittlung von gewerblichen Immobilien in OÖ**
- Büros, Hallen, Geschäftsflächen, Betriebsgrundstücke,...
- für Anbieter und Nachfragende
- punktgenaue, detaillierte **Standort-Analysen** auf Knopfdruck (in Arbeit)
- www.standortooe.at

Netzwerke

- Junge Wirtschaft



- Frau in der Wirtschaft

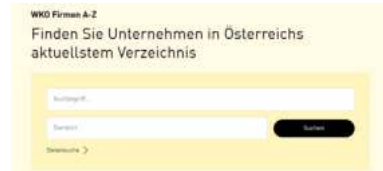


- Kompetenz

- Politische Organisationen und Marketingvereine

ALS Betrieb sichtbar werden

- Firmen.wko.at
- WKO Firmen A-Z Gemeindeseiten (Buttons)
- Made in MÜHLviertel



Unternehmen der Gemeinde
Das Firmen A-Z der WKÖ



In Kombination mit Arbeitsmarkt

- [Ausbildungjetzt.at](https://ausbildungjetzt.at)



- [Lehrplatzinfo](https://lehrplatzinfo.at)



- Berufsinformationsmesse 2025
7. & 8. November 2025 in der WKO Perg

- Job Week



NÄCHSTE VERANSTALTUNGEN

- **KI Hotspot: Wie Sie KI für innovative Geschäftsprozesse nutzen** Di, 23.09.2025, 10:00 Uhr
- **Next Step. Mehr Freude am Unternehmen** 2025/2026
- **Workshop Attraktive Arbeitgeber** Di, 07.10.2025, 13:00 Uhr
- **Handelsbrunch - Erfolgsfaktor Digitalisierung** Di, 14.10.2025, 10:30 Uhr
- **Berufs- und Bildungsmesse 2025** Fr, 7.11.2025 / Sa, 8.11.2025

JW / FIdW

- Damenwahl - Netzworkeabend mit Wirtschaftskabarett und Neuwahl Do, 25.09.2025, 18:30 Uhr
- Bar & Business - Einblicke in Lorenzo's Bar & Lounge Fr, 12.09.2025, 16:00 Uhr
- Quetschis, Gurkerl und mehr - Machland Do, 09.10.2025, 15:30 Uhr
- JW Weihnachtsstammtisch Do, 27.11.2025, 17:00 Uhr
- EPU Weihnachtspunsch Do, 04.12.2025, 18:00 Uhr

	Start
▪ Lehrgang zum/zur geprüften Personalverrechner:in	15.09.2025
▪ Vorbereitungskurs zur Buchhalter-Prüfung	23.09.2025
▪ Unternehmer-Training	29.09.2025
▪ Ausbildertraining	06.10.2025
▪ Social Media Gestaltung mit Canva	06.10.2025

SPRECHTAGE

- Nachfolgerechtsberatung
Mittwoch, 15.10.2025
1 x pro Halbjahr
(Anmeldung bei Hemma Dahedl 05-90909-5555)
- Arbeitsrechtsberatung
16. Oktober 2025 - 1 x pro Halbjahr
(Anmeldung bei Hemma Dahedl 05-90909-5555)
- SVS-Sprechtag
1 x pro Monat
Termine unter www.svs.at/beratungstage
- Betriebsanlagensprechtag
Anmeldung Bezirkshauptmannschaft Perg
07262/551 67401

IHRE WKO VOR ORT

- STANDORT ENTWICKELN
- NETZWERKE BIETEN
- UNTERNEHMEN BEGLEITEN





WIRTSCHAFTSKAMMER OBERÖSTERREICH
Perg