



4. Februar 2025

UNTERNEHMER:INNEN ABEND WINDHAAG

REGIONALE PERSPEKTIVEN FÜR DIE WIRTSCHAFT



BEGRÜSSUNG

EVELINE GRABMANN

4. Februar 2025

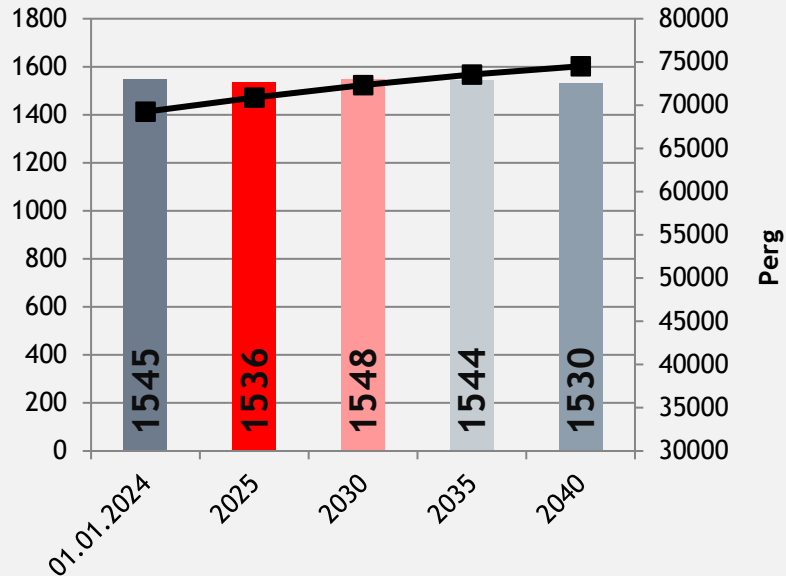


Irreiter Sportstättenbau GmbH
Irreiter Rudolf Franz

"Matimex" Gesellschaft m.b.H. & Co. KG
Kühhas Lukas

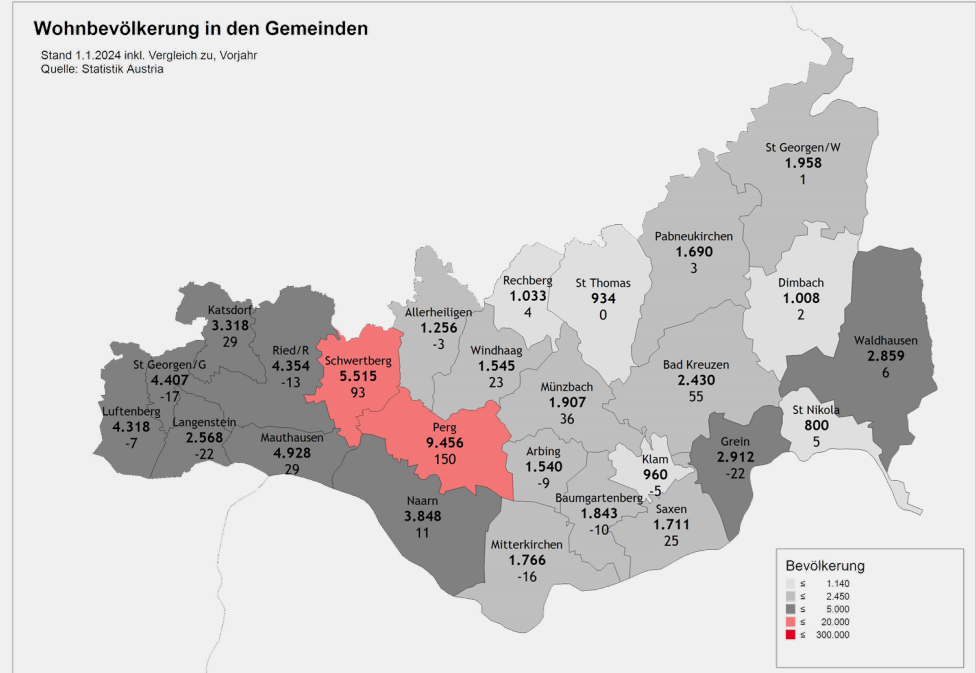
BEVÖLKERUNGSPROGNOSE UND BEVÖLKERUNG AKTUELL IN DER GEMEINDE

Bevölkerungsprognose Basis 2020
Windhaag bei Perg



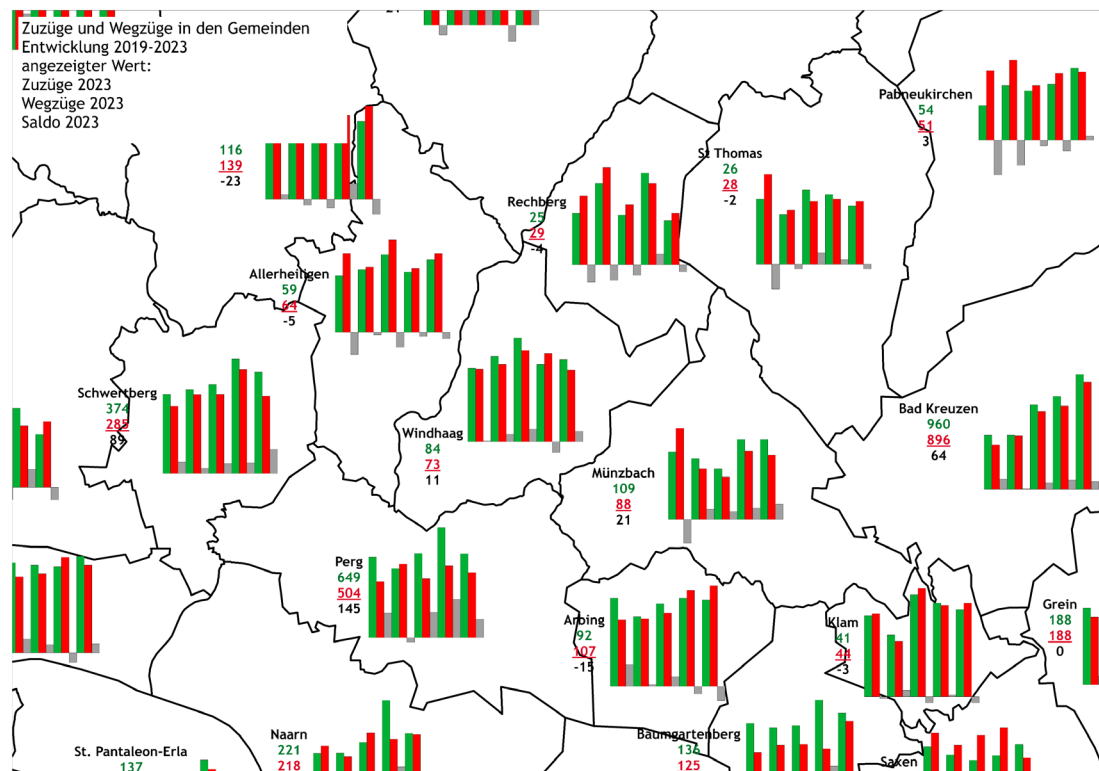
Wohnbevölkerung in den Gemeinden

Stand 1.1.2024 inkl. Vergleich zu, Vorjahr
Quelle: Statistik Austria



Zuzüge und Wegzüge in den Gemeinden

Quelle: Land ÖÖ



■ Zuzug

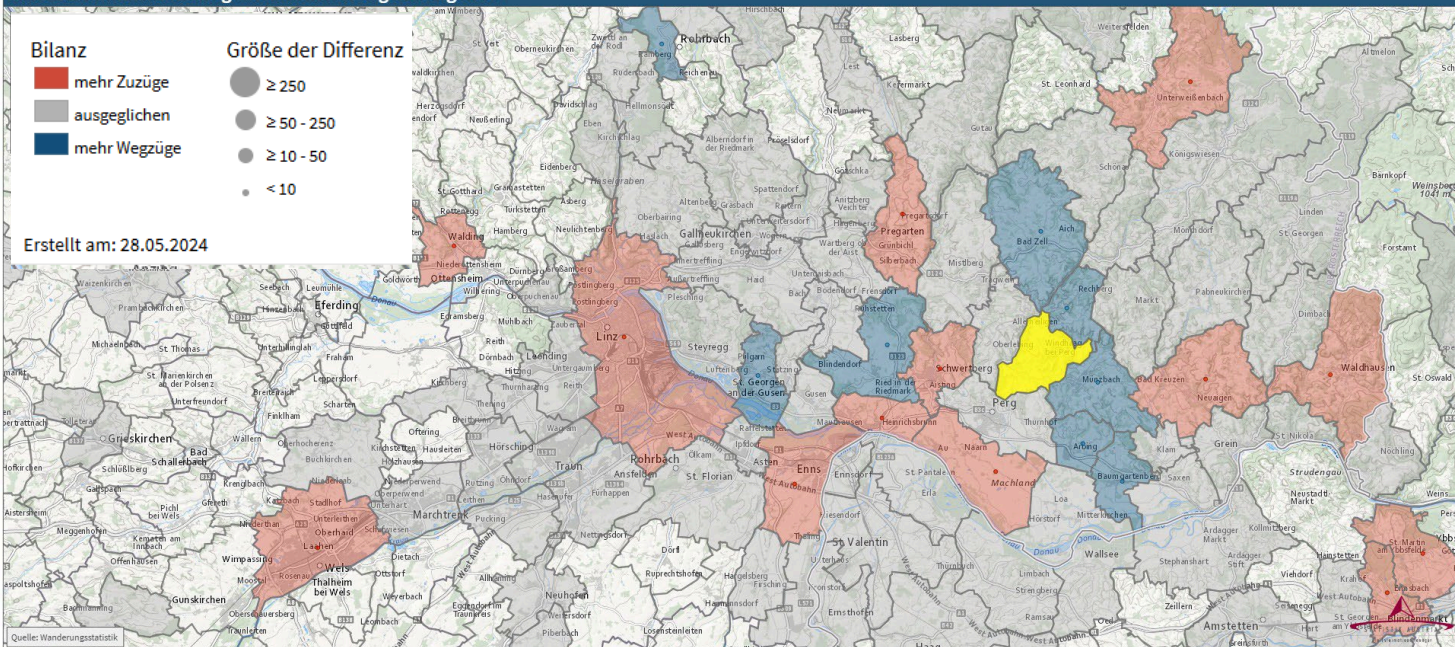
■ Wegzug

■ Saldo

Atlas der Binnenwanderungen Saldo 2023

Quelle: STATatlas 

Atlas der Binnenwanderungen: Saldo Windhaag bei Perg 2023



Bevölkerung 2023

1522

Innerhalb der
Gemeinde

12

Zuzüge

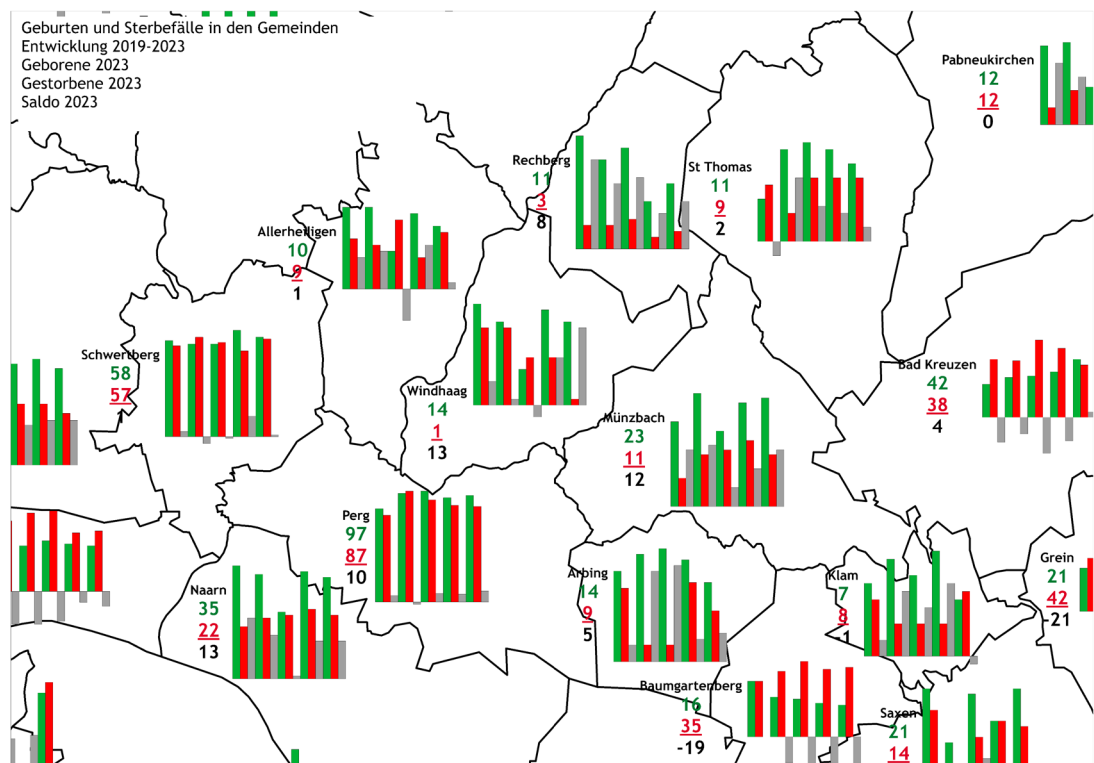
62

Wegzüge

62

Geburten und Sterbefälle in den Gemeinden

Quelle: Statistik Austria



■ Geborene ■ Gestorbene ■ Saldo

Atlas der Erwerbspendler:innen - Auspendler

Quelle: STATatlas 

Binnenpendler:innen

142

Einpendler:innen

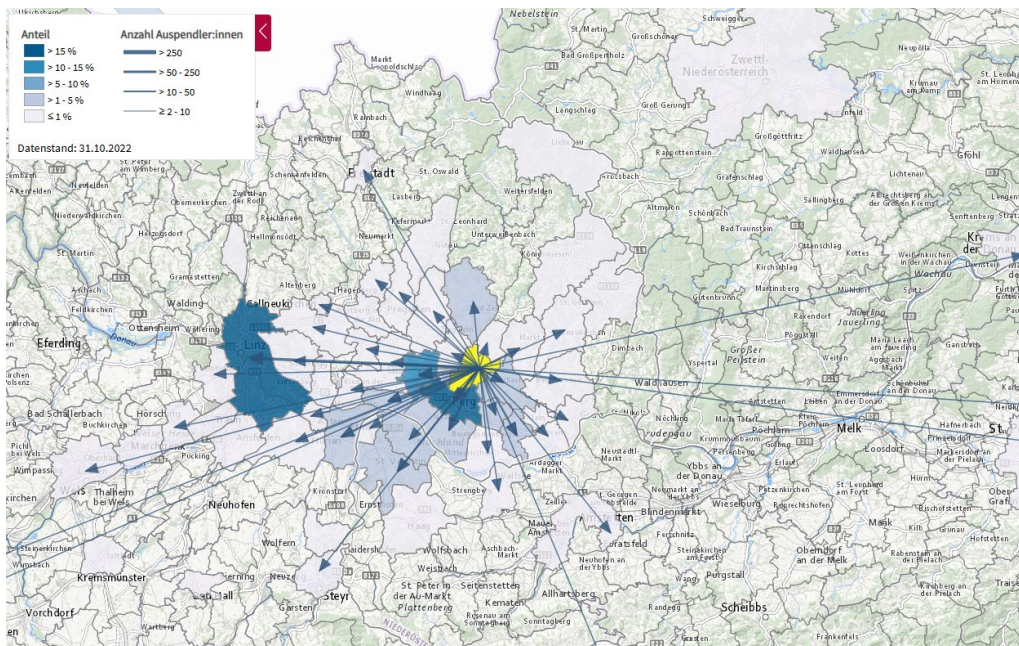
114

Auspendler:innen

647

Bevölkerung

1518



Auspendler:innen Top 10 Gemeinden - 31.10.2022

Perg	184
Linz	132
Schwertberg	68
Naarn im Machlande	30
Münzbach	23
Mauthausen	20
Enns	14
St. Valentin	12
Baumgartenberg	10

Atlas der Erwerbsspendler:innen - Einpendler

Quelle: STATatlas 

Binnenpendler:innen

187

Einpendler:innen

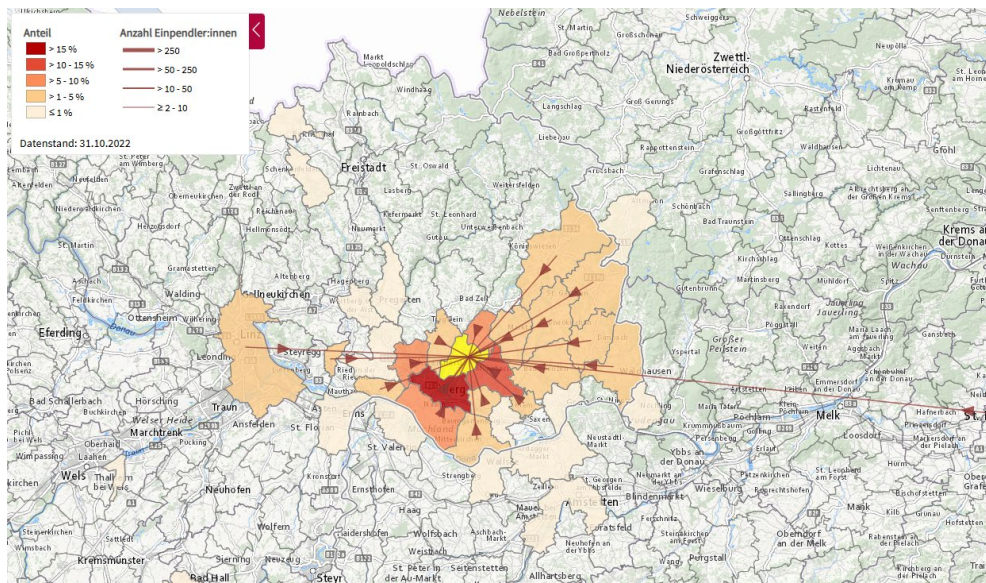
339

Auspendler:innen

1101

Bevölkerung

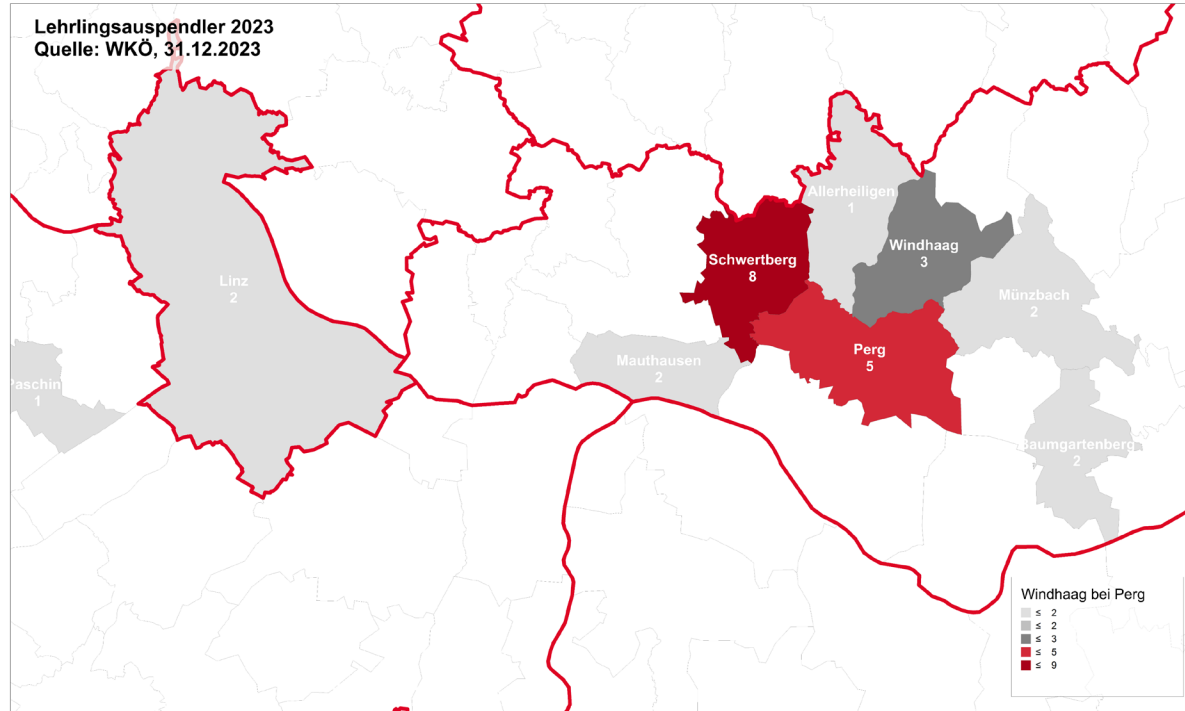
2536



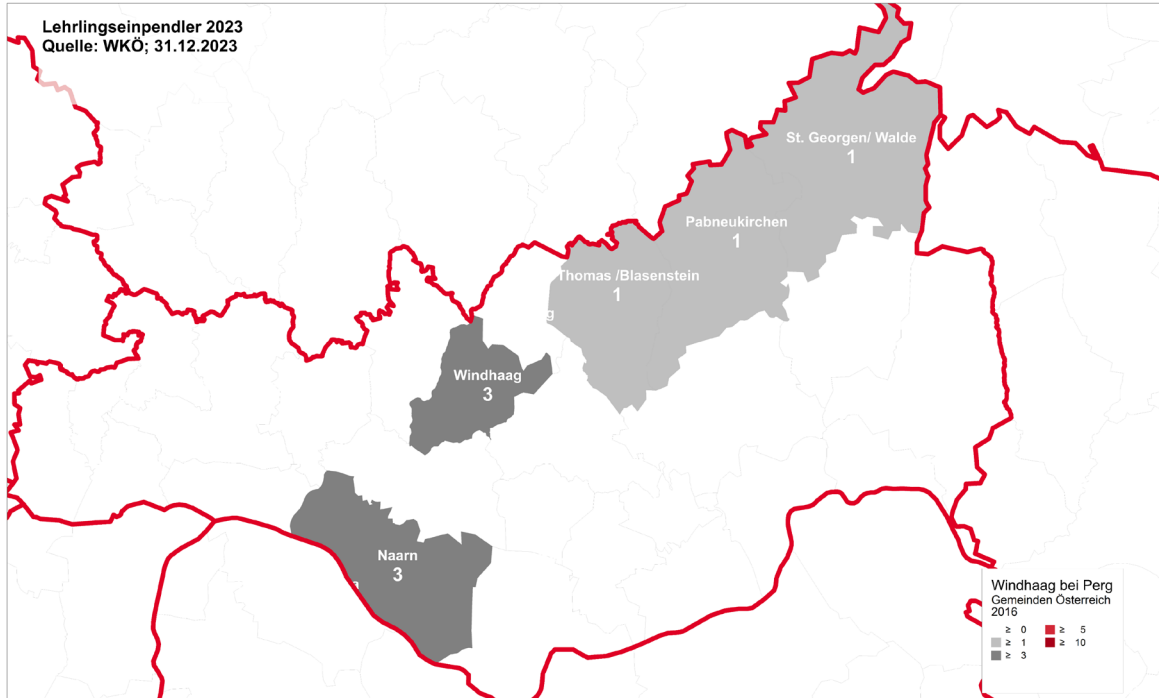
Einpendler:innen Top 10 Gemeinden - 31.10.2021

Perg	20
Münzbach	12
Naarn im Machlande	6
Rechberg	6
Schwertberg	6
Pabneukirchen	5
Allerheiligen im Mühlkreis	4
Arbing	4
Königswiesen	4
Linz	4

LEHRLINGSAUSPENDLER



LEHRLINGSEINPENDLER



Wohnhafte Lehrlinge: 26
Davon Binnenpendler: 3
Auspendler: 23
Einpendler: 6
**In der Gemeinde arbeitende
Lehrlinge: 9**
Zum Vergleich:
VZ2021 15 - 19 Jährige: 85

MITGLIEDERSTATISTIK 2024

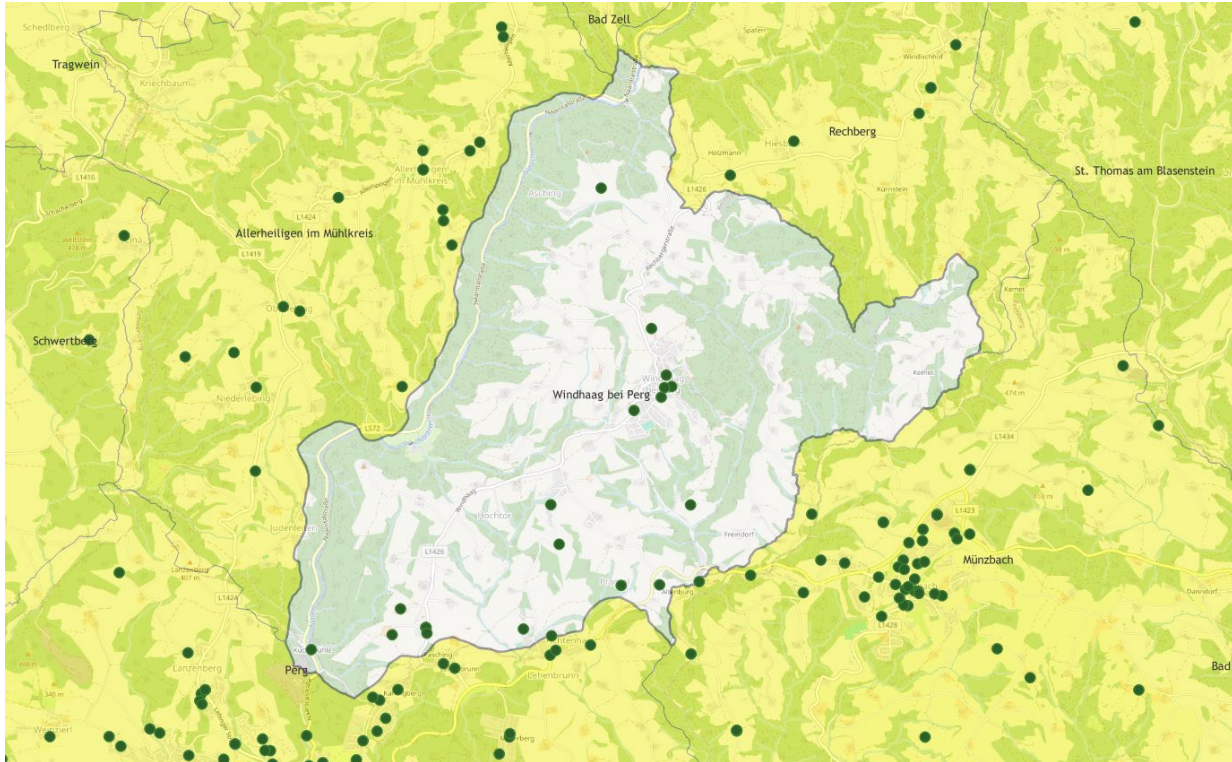
PERG

- 70.878 Einwohner:Innen
- 4.798 WKO Mitglieder
- 260 Neugründungen

WINDHAAG

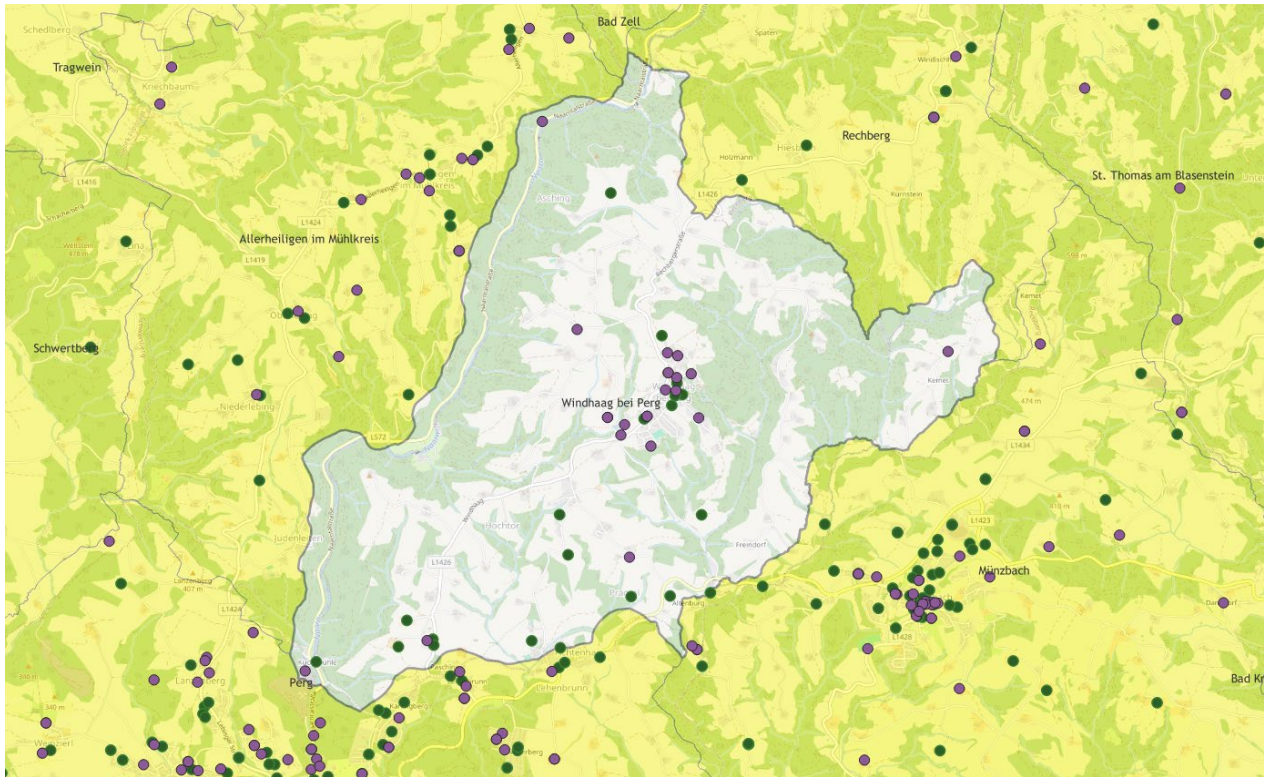
- 1545 Einwohner:Innen
- 85 WKO Mitglieder
- 6 Neugründungen

Standorte 2016



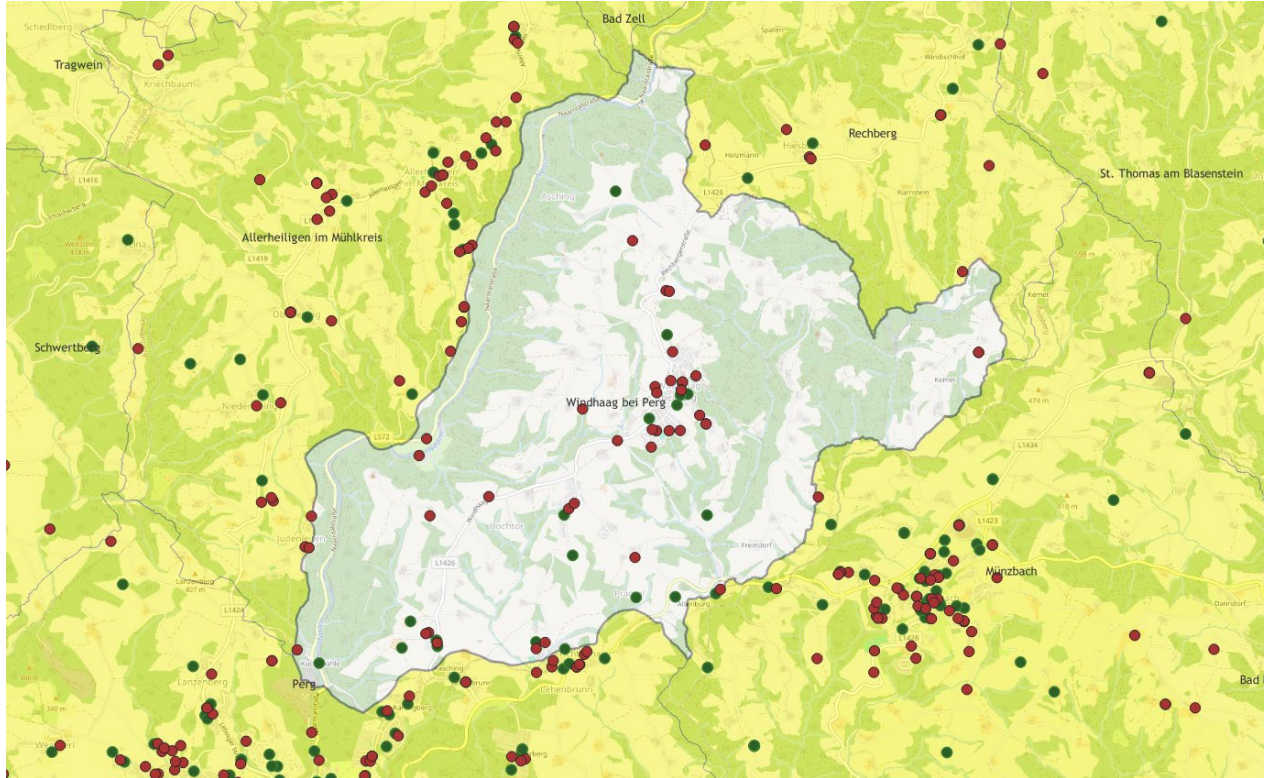
● Standorte die es 2016 auch schon gegeben hat

Standorte 2016 & 2024



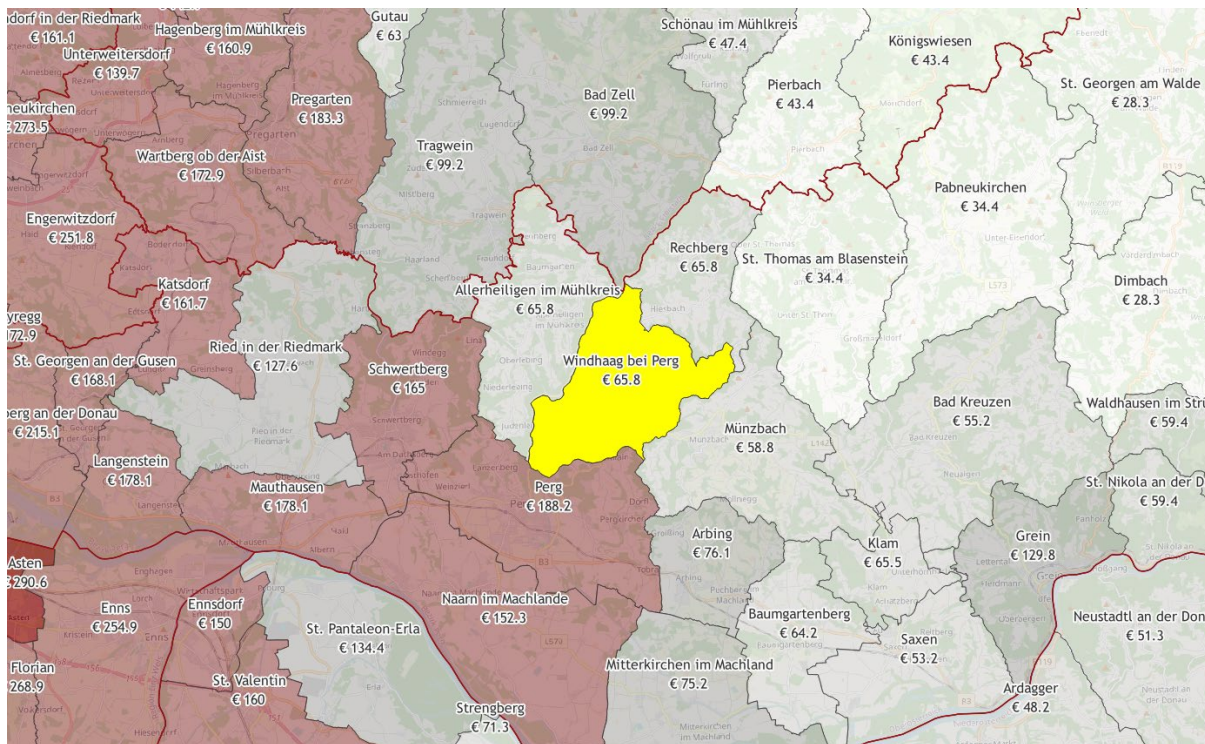
- Standort 2016 aber 2024 nicht mehr
- Standorte die es 2016 auch schon gegeben hat

Standorte 2024 gesamt



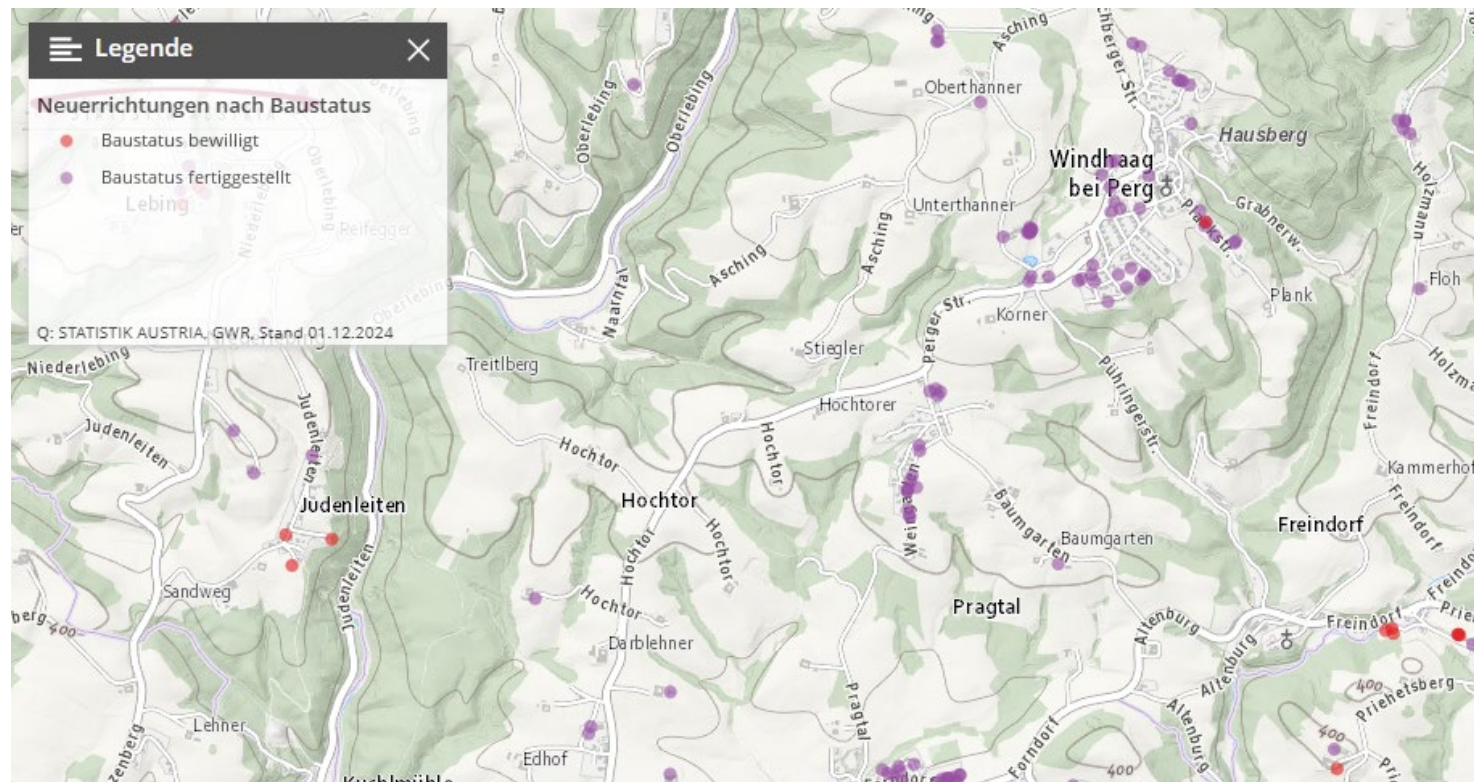
Durchschnittlicher Baugrundstückpreis 2019-2023 in €/m²

Quelle: STATatlas 

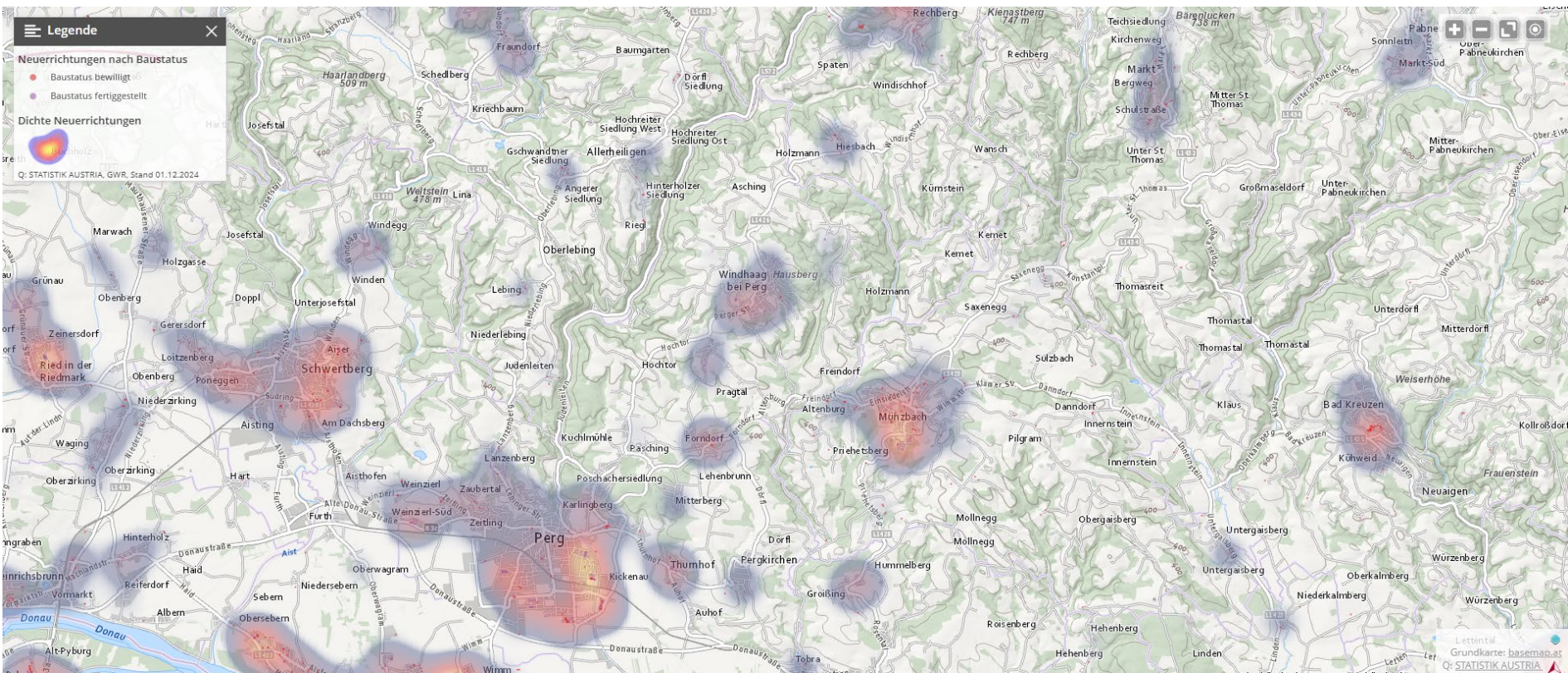


Dimbach	€	28,30
St. Georgen am Walde	€	28,30
Pabneukirchen	€	34,40
St. Thomas am Blasenstein	€	34,40
Saxen	€	53,20
Bad Kreuzen	€	55,20
Münzbach	€	58,80
St. Nikola an der Donau	€	59,40
Waldhausen im Strudengau	€	59,40
Baumgartenberg	€	64,20
Klam	€	65,50
Allerheiligen im Mühlkreis	€	65,80
Rechberg	€	65,80
Windhaag bei Perg	€	65,80
Mitterkirchen im Machland	€	75,20
Arbing	€	76,10
Ried in der Riedmark	€	127,60
Grein	€	129,80
Naarn im Machlande	€	152,30
Katsdorf	€	161,70
Schwertberg	€	165,00
St. Georgen an der Gusen	€	168,10
Langenstein	€	178,10
Mauthausen	€	178,10
Perg	€	188,20
Luftenberg an der Donau	€	215,10

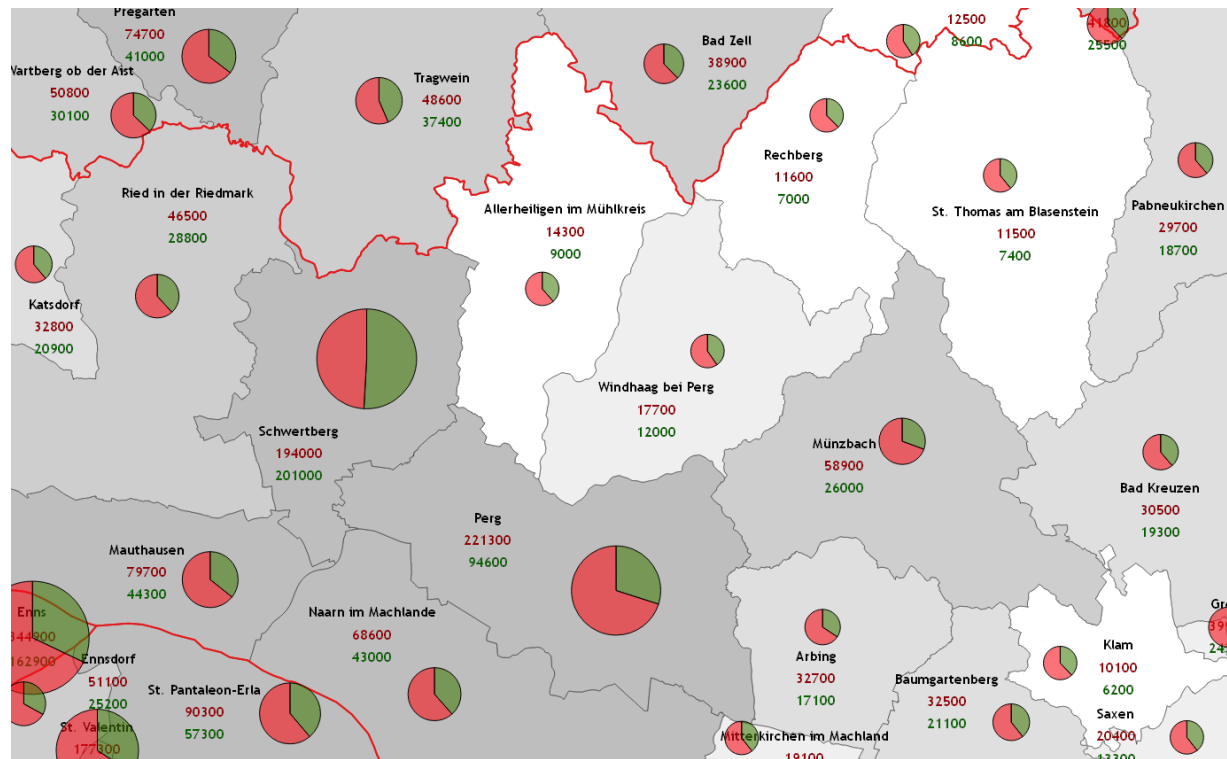
Neuerrichtung von Gebäuden 2019 - 2024



Neuerrichtung von Gebäuden - heatmap 2019-2024



Energieverbrauch nach Energieträgern



Gesamtenergie (MWh / a)

Stand: März 2022. Datengrundlagen für Heute: 2019.

Zeithorizont für Morgen: 2050

Quelle: Abart-Heriszt 2022, Energiemosaik Austria

1400 - 23880

23880 - 37860

37860 - 59040

59040 - 110720

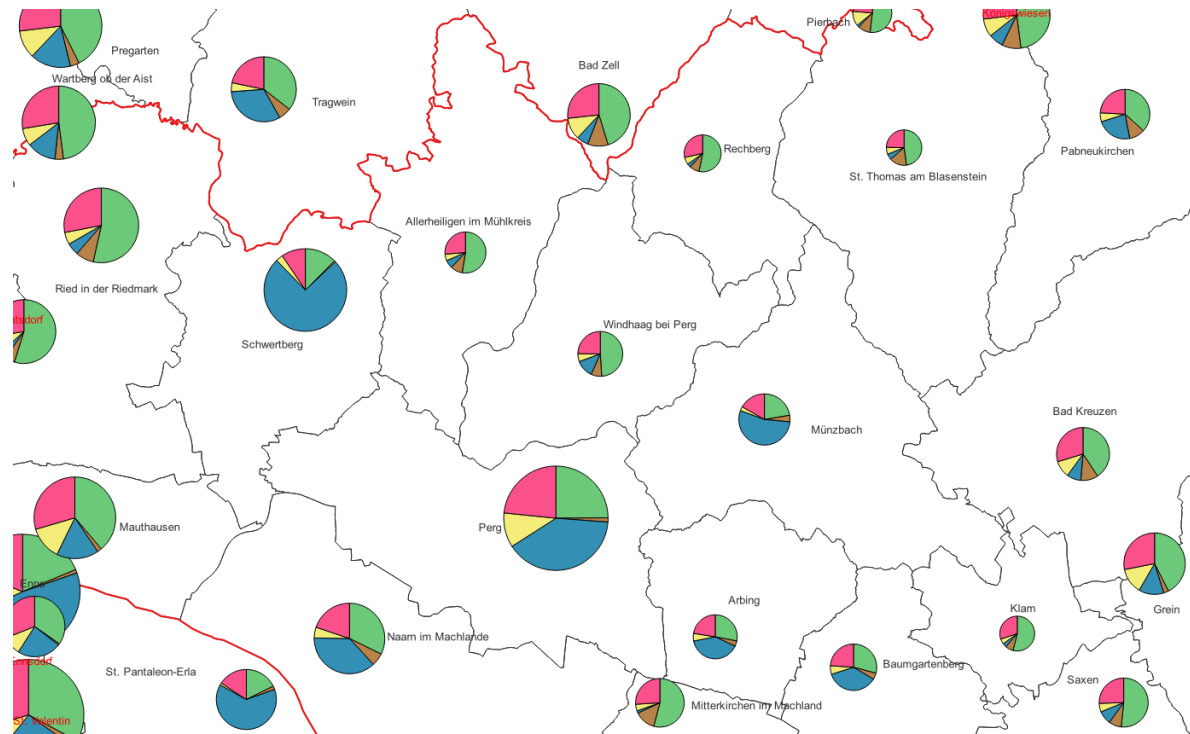
110720 - 13222500

Energieträger

■ Energieverbrauch fossil

■ Energieverbrauch erneuerbar

Energieverbrauch nach Energieträgern



□ Stand: März 2022. Datengrundlagen für Heute: 2019.

Zeithorizont für Morgen: 2050

Quelle: Abart-Heriszt 2022, Energiemosaik Austria

■ Energie Wohnen

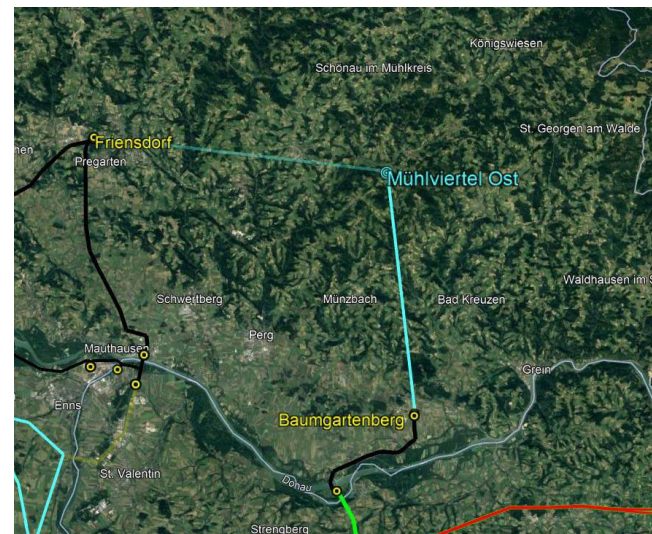
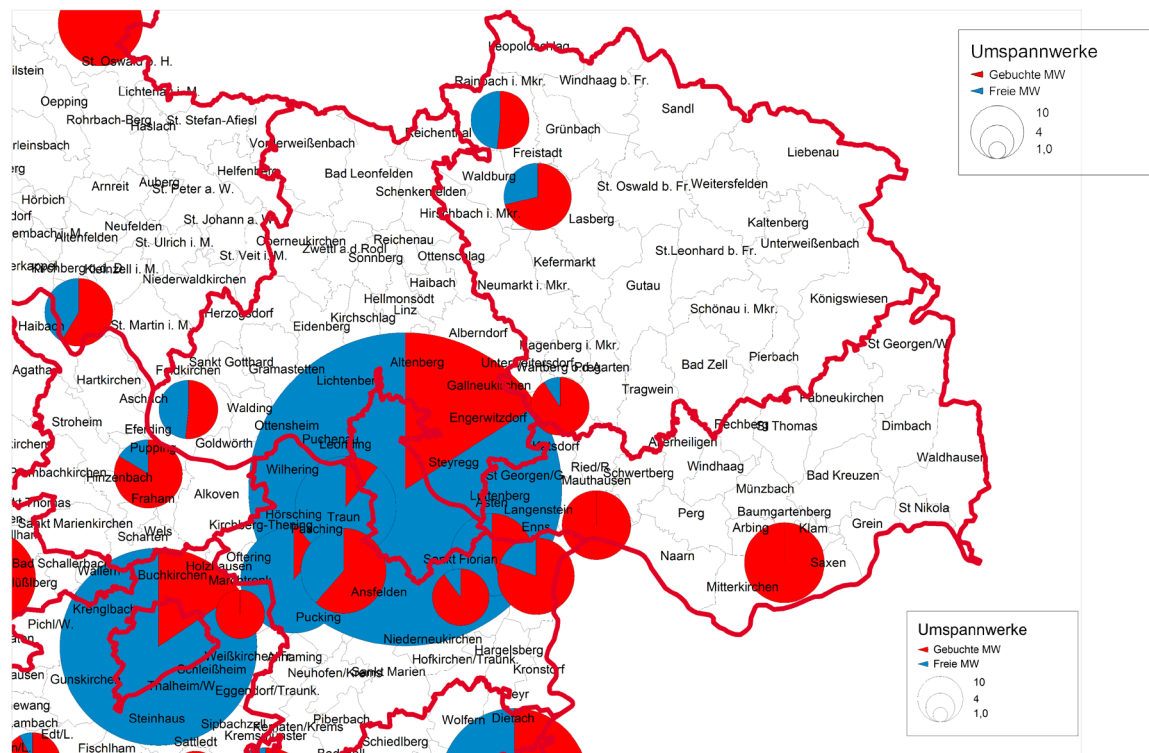
Energie Land und Forst

Energie Industrie & Gewerbe

Energie Dienstleistung

Energie Mobilität

Umspannwerke Gebuchte/Freie MW



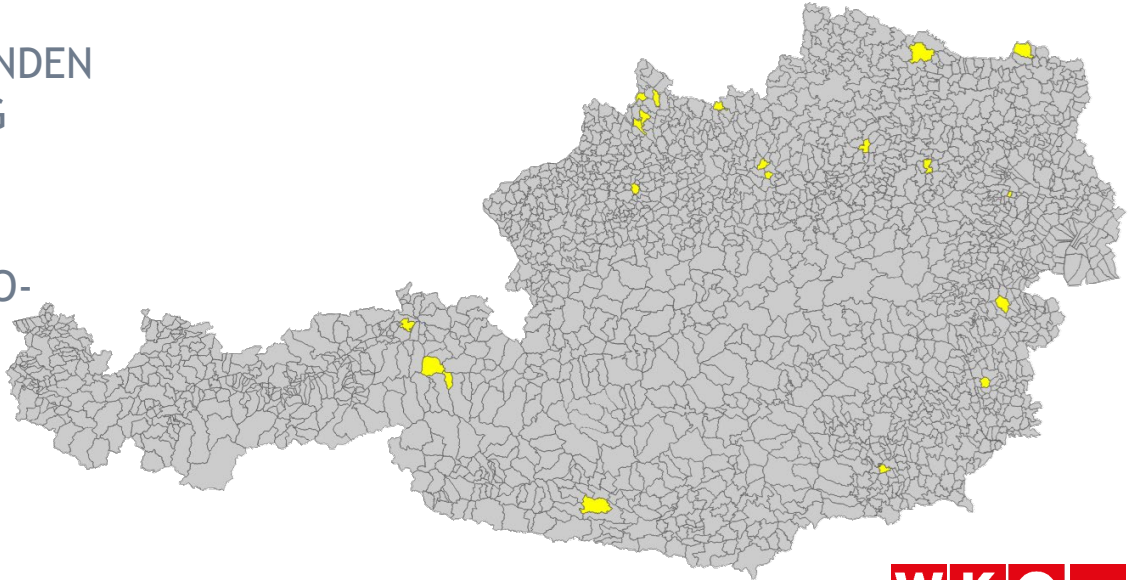
Infrastruktur

- Donaubrücke Mauthausen
- Breitbandausbau

BRANCHENMIXANALYSE ALS DISKUSSIONSGRUNDLAGE FÜR WIRTSCHAFTSENTWICKLUNG

WAS MACHEN WIR?

- WIR VERGLEICHEN MIT GEMEINDEN ÄHNLICHER GRÖßENORDNUNG
- VERGLEICHEN WERDEN GEWERBESCHEINE IN DER WKO-SYSTEMATIK (FACHGRUPPEN, BERUFSGRUPPEN)



BRANCHENMIXANALYSE ALS DISKUSSIONSGRUNDLAGE FÜR WIRTSCHAFTSENTWICKLUNG

Gemeinde	Bevölkerung
2 -Arbing	1540
18-Wildendürnbach	1541
45-Wiesmath	1541
11-Hennersdorf	1542
12-Hofkirchen im Mühlkreis	1543
8 -Jochberg	1543
25-Weitersfeld	1544
25-Oepping	1544
28-Putzeinsdorf	1544
6 -Spitz	1545
26-Windhag bei Perg	1545
17-Hengsberg	1547
20-Reichenthal	1548
14-Meggenhofen	1549
23-Stockenboi	1550
17-Kollerschlag	1550
21-Stuhlfelden	1550
24-Scheffau am Wilden Kaiser	1551
72-Weißenkirchen an der Perschling	1552
8 -Kemeten	1554

FIRMENLISTE WINDHAAG

FIRMENLISTE WINDHAAG

Berufszweig	Ø 20 Gemeinden	Windhaag	Differenz
Erdbau	0,75	4	3,25
Sonstige Beauftragte, Berater, Bereitsteller, Informanten	1	3	2
Humanenergetiker	4,25	6	1,75
Werbeagentur	1,3	3	1,7
Mechatroniker für Elektromaschinenbau und Automatisierung	0,35	2	1,65
Tierpflegesalons, Tierpensionen, Tierbetreuer u. Tiertrainer	0,35	2	1,65
Buchhaltung nach BibuG	0,4	2	1,6
Handel mit Automobilen, Motorrädern inkl.Bereifung,Zubehör	3,75	5	1,25
Vermieten von KFZ ohne Beistellung eines Lenkers	0,75	2	1,25
Verleiher von Baumaschinen	0,95	2	1,05
Vers.makler sowie Berater in Versicherungsangelegenheiten	0,95	2	1,05
Direktvertrieb	4,95	6	1,05
Elektrotechniker, eingeschränkt auf 42 Volt oder 100 Watt	0,05	1	0,95
Erzeuger von Patschen und Filzschuhen	0,05	1	0,95
Fremdenführer	0,05	1	0,95
Ton- und Musikproduktion	0,1	1	0,9
Sonstige Berechtigungen im Bereich Freizeit-, Sportbetriebe	0,1	1	0,9

Berufszweig	Ø 20 Gemeinden	Windhaag	Differenz
selbständige Personenbetreuer	13,5	9	-4,5
Hausbetreuungstätigkeiten (Hausbesorger, Hausservice)	2,4	0	-2,4
Tischler	2,3	0	-2,3
IT-Dienstleistung	3,2	1	-2,2
Handel mit Baustoffen	2,85	1	-1,85
Metalltechnik für Metall- und Maschinenbau	1,7	0	-1,7
Berufsfotografen	1,6	0	-1,6
Erdbeweger (Deichgräber)	1,55	0	-1,55
Unternehmungen zur Wartung von KFZ (Serviceunternehmungen)	1,35	0	-1,35
Handelsagenten	1,25	0	-1,25
Handel mit Holz	2,25	1	-1,25
Baumeister	1,2	0	-1,2
Agrarunternehmer	1,2	0	-1,2
Versandhandel	1,2	0	-1,2
Elektrotechniker	1,1	0	-1,1
Kraftfahrzeugtechnik	2,1	1	-1,1
Einzelhandel mit Lebensmitteln	3,1	2	-1,1



- die zentrale Kostenlose **Plattform für die Vermittlung von gewerblichen Immobilien in OÖ**
- Büros, Hallen, Geschäftsflächen, Betriebsgrundstücke,...
- für Anbieter und Nachfragende
- punktgenaue, detaillierte **Standort-Analysen** auf Knopfdruck (in Arbeit)
- www.standortooe.at

Netzwerke JW/FIDW/Competenz/ Politische Organisationen und Marketingvereine

- Junge Wirtschaft



- Frau in der Wirtschaft

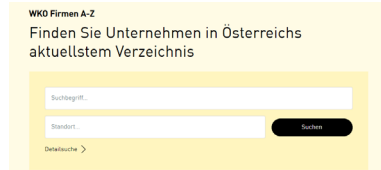


- Kompetenz

- Politische Organisationen und Marketingvereine

ALS Betrieb sichtbar werden

- Firmen.wko.at
- WKO Firmen A-Z Gemeindeseiten (Buttons)
- Made in MÜHLviertel



WKO Firmen A-Z
Finden Sie Unternehmen in Österreichs
aktuellem Verzeichnis

Suchbegriff:

Standort:

Detaillierte Suche >

Unternehmen der Gemeinde
Das Firmen A-Z der WKO



In Kombination mit Arbeitsmarkt

- [Ausbildungjetzt.at](https://ausbildungjetzt.at)



- [Lehrplatzinfo](https://lehrplatzinfo.at)



- Berufsinformationsmesse 2025
7. & 8. November 2025 in der WKO Perg

- Job Week



AUSBLICK FRÜHJAHR 2025

- Junge Wirtschaft | Gründer:innen Preis 12. Februar 2025
- Frau in der Wirtschaft | KCLICK! Mit Persönlichkeit 25. Februar 2025
- WKO Wahl 12. - 13. März 2025
- OÖ Jobweek 31. März - 5. April 2025
- Unternehmer:innen-Abende in den Gemeinden
- monatliche Gründerworkshops

IHRE WKO VOR ORT

- STANDORT ENTWICKELN
- NETZWERKE BIETEN
- UNTERNEHMEN BEGLEITEN



Eveline Grabmann



Franz Rummerstorfer



Eva Steinkellner, MSc



Sarah Buchmayr, WIFI



Hemma Dahedl



Evelyn Wiesberger



WIRTSCHAFTSKAMMER OBERÖSTERREICH
Perg