

# GANZ

# BEI



# IHNEN.

STANDORT ENTWICKELN  
NETZWERKE SCHAFFEN  
UNTERNEHMEN BEGLEITEN



# FÜR SIE DA. IHRE WKO LINZ-STADT.

## STANDORTENTWICKLUNG & INFRASTRUKTUR-VERBESSERUNG

- Standort-, Mobilitäts- und Infrastrukturkonzepte der Stadt Linz
- Handels- und Nahversorgungsprojekte z.B. Linzer City Ring-Büro, Linzer Einkaufsstraßenbetreuung, Linzlabyrinth
- Tourismusprojekte wie z.B. Wirtekooperationen

## LEHRLINGS- UND FACHKRÄFTEINITIATIVEN, AUS-/WEITERBILDUNG

- Linzer Lehrlingsmesse
- Projekt „Talent Days“
- Bildungsnahversorgung (rund 2.700 WIFI-Kurse mit mehr als 25.000 Teilnehmern (OÖ weit))
- KET, Schule & Wirtschaft, Meet & Match

## REGIONALE UND DIGITALE NETZWERKE/ KOOPERATIONSPLATTFORMEN

- Businessfrühstücke, Unternehmensabende, wie z.B. Social Media Workshops oder Wirtschaft trifft Kultur
- Wirtschaftsempfänge
- Netzwerke Junge Wirtschaft, Frau in der Wirtschaft und EPU

## UNTERNEHMENSBEGLEITUNG UND HILFESTELLUNG

- Interessenvertretung bei Behörden (Verkehr, Raumordnung, Arbeitsmarkt)
- Service-Center und 1<sup>st</sup>-Level-Support für Unternehmerfragen

## BEGLEITET GRÜNDER:INNEN UND STARTUPS IN DIE SELBSTÄNDIGKEIT

- Gründer:innen Workshops
- Gründer:innen Beratungen
- elektronische Gewerbeanmeldungen
- Nachfolge Rechtsberatung

**96.048 km<sup>2</sup>**

Fläche

**213.574**

Einwohner

**15.869**

WKÖ-Mitglieder

Vor Ort und immer ganz bei Ihnen. Die Bezirksstellen der WKOÖ stehen Ihnen in allen Fragen des Unternehmertums zur Seite und sorgen darüber hinaus für Standort- und Lebensqualität in Oberösterreich.

# OHNE UMWEGE ANTWORTEN FINDEN.

## DIE WKOÖ IST IHR DIREKTER KONTAKT FÜR DEN INFORMATIONS- & BERATUNGSSERVICE

Arbeitsrecht und Sozialrecht

---

Außenwirtschaft

---

Bildung und Lehre

---

Branchen- und Regionalservice

---

Gründung und Nachfolge

---

Innovation, Technologie und Digitalisierung

---

Steuern

---

Umwelt und Energie

---

Unternehmensführung, Finanzierung und Förderungen

---

Verkehr und Betriebsstandort

---

Wirtschaftsrecht und Gewerberecht

---

## RUND UM DIE UHR DIGITALE INFOS & TOP-SERVICES

### E-Services

[online.wkooe.at](https://online.wkooe.at), [wko.at/ooe/online-ratgeber](https://wko.at/ooe/online-ratgeber)

---

### Gewerbeimmobilien

[standortooe.at](https://standortooe.at)

---

### Ihr Auftritt im WKO Firmen A-Z

[wko.at/firmen](https://wko.at/firmen)

---

### OÖWirtschaft/Kammernachrichten

[wko.at/ooe/news/ooew](https://wko.at/ooe/news/ooew)

---

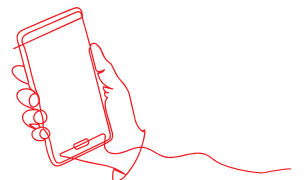
### WIFI Kurs- und Seminarangebote

[wifi.at/ooe](https://wifi.at/ooe)

---

Jetzt scannen und mehr erfahren:

[wko.at/unternehmen](https://wko.at/unternehmen)



**4.417**

Arbeitgeberbetriebe

**104.813**

Beschäftigte

**665**

Lehrbetriebe

**4.175**

Lehrlinge

# IHR WKO TEAM IN LINZ-STADT – FUNKTIONÄR:INNEN UND MITARBEITER:INNEN



KommR Mag. Klaus Schobesberger  
Obmann



Mag. Peter Polgar  
Leiter



Timea Bandi  
Assistentin



Anna Lehner  
Assistentin



Eva Armborst, BA  
Linzer Einkaufsstraßen-  
betreuerin

## IHRE UNTERNEHMERVERTRETER:INNEN IM BEZIRK

**WKOÖ-Vizepräsident KommR  
Mst. Leo Jindrak**  
Jindrak KG

**Gregor Lugmayr**  
Luigis Vinothek con Tina OG

**LAbg Michael Nell, MBA**  
Hotel Schwarzer Bär GmbH

**Mag. Elke Riemenschneider**  
Erste Linzer Feinkost  
Riemenschneider  
Nahrungsmittelerzeugung GmbH

**Petra Riffert, CSE**  
WGD Donau Oberösterreich  
Tourismus GmbH

**GR KommR Mag. Manfred  
Schauberg**  
FIDUS Consult –  
Unternehmensberatung

**GD KommR Dr. Leonhard  
Schitter, MA**  
Energie AG Oberösterreich

**KommR Mag. Klaus  
Schobesberger**  
ReiseLibelle, sg eco consult gmbh

**Mag. Bernhard Seeber**  
Business by Bernhard Seeber

**WKOÖ-Vizepräsidentin Lisa Sigl**  
Hotel Schwarzer Bär GmbH

**SO KommR Mag. Martin Sonntag**  
MSV Handels- und  
Dienstleistungs GmbH

**MMag. Detlef Wimmer, MPA MSc**  
Publikonsult GmbH

**Ing. Mag. Udo Winter**  
RDC Trading GmbH

**Ing. Bernhard Aufreiter, BSc MSc**  
MOPIUS Mobile GmbH

**Mag. Pia Beinkofer-Edlinger**  
Beinkofer GmbH & Co. KG

**Matthias Wied-Baumgartner**  
Anton Baumgartner GmbH