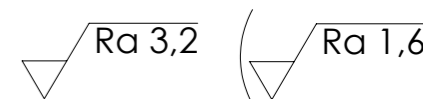
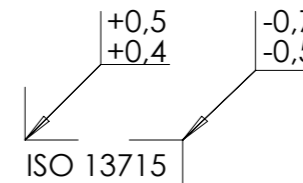


Nicht bemaßte Fasen 1x45°



1	Mutter	3	9SMnPb36	abstechen	
1	Welle	2	9SMnPb36	∅ 50 x 210	
Stück	Benennung	Teil	Norm-Nr./Werkstoff	Rohmaß	Bemerkung

Maßstab
1:1

Allgemeintoleranz
ISO 2768-1
M

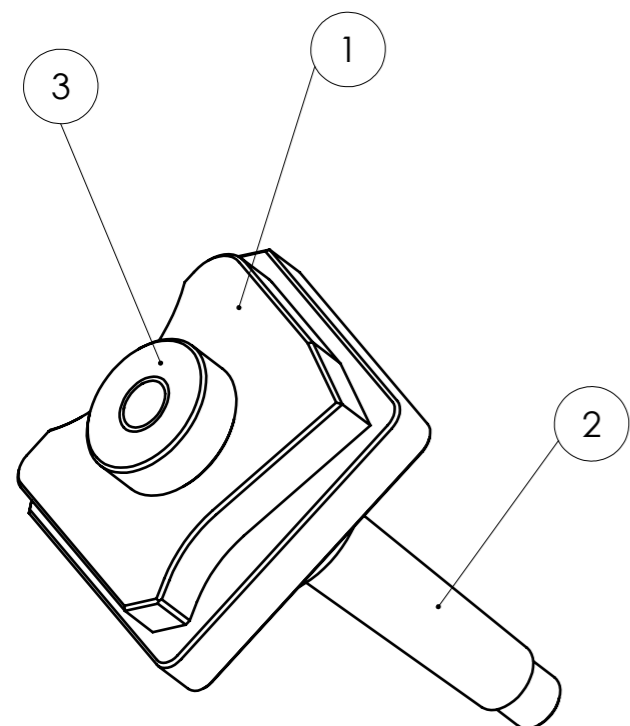
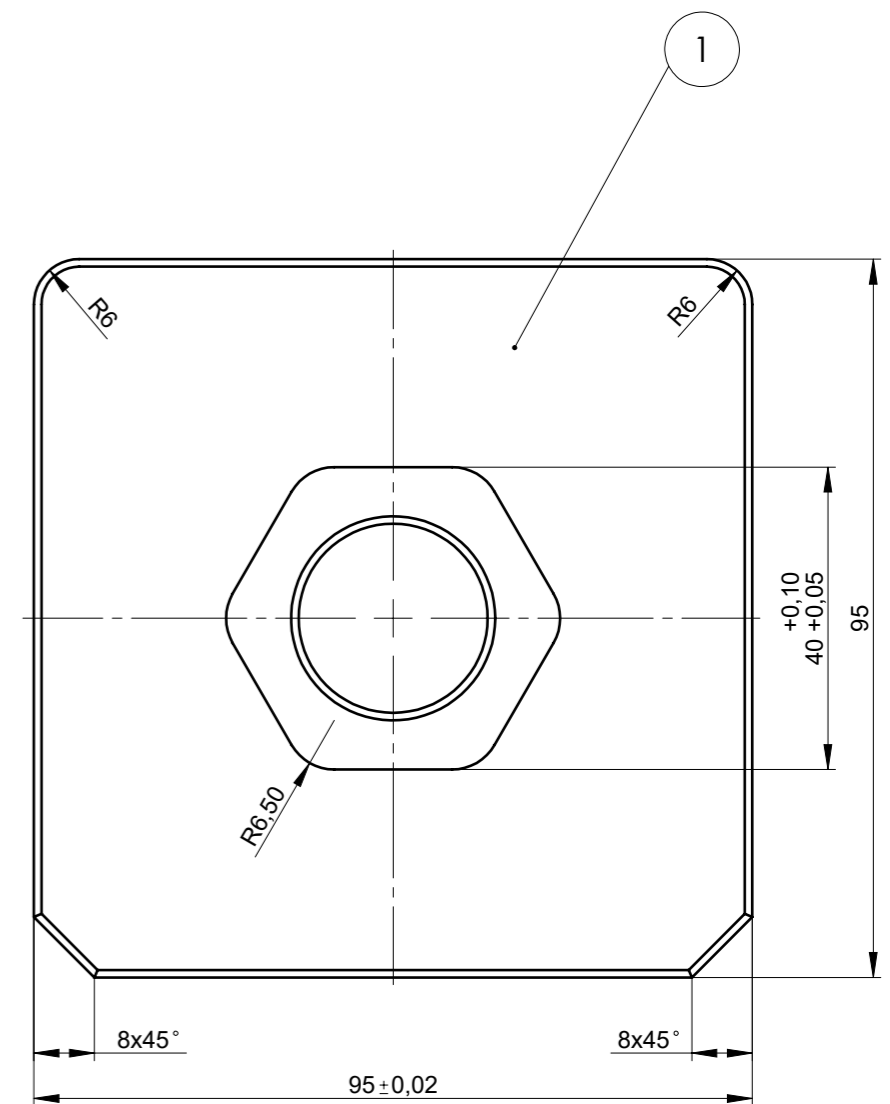
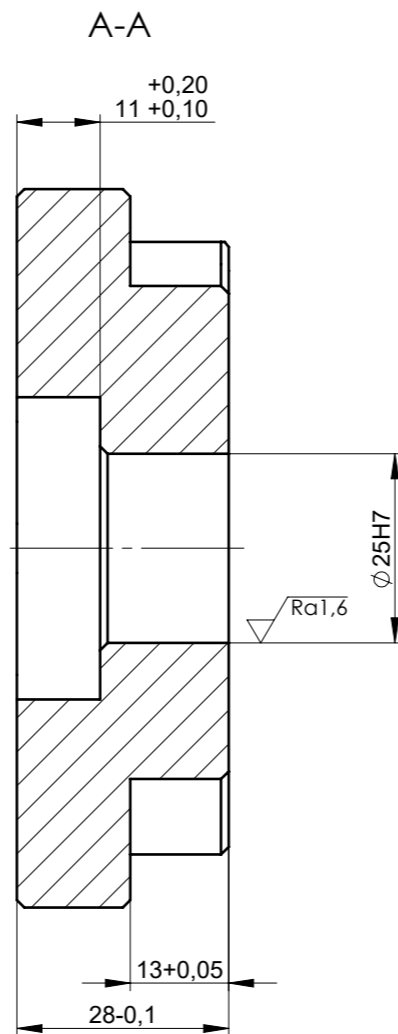
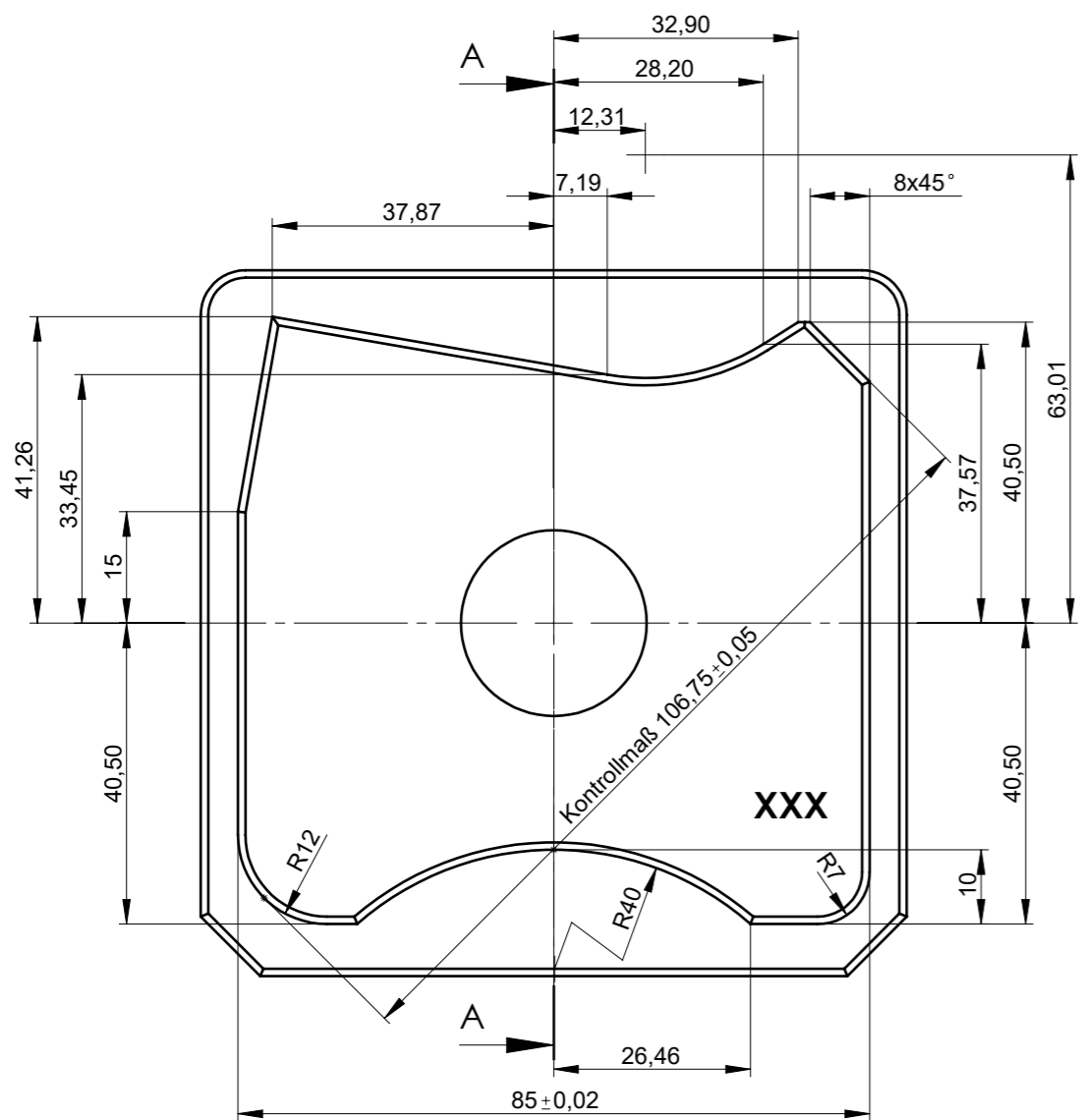
Sechskantkupplung-kon.

Beruf: MT/H8/1a Arbeitszeit: 4 Stunden

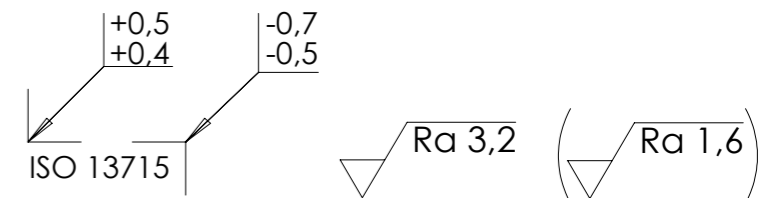


Zeichnungsstand: 07/2021

24 - 30	f7	-0,020 -0,041
Maßbereich	ISO	Toleranz

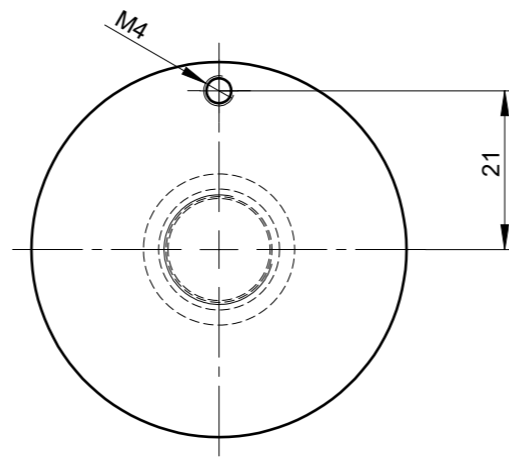
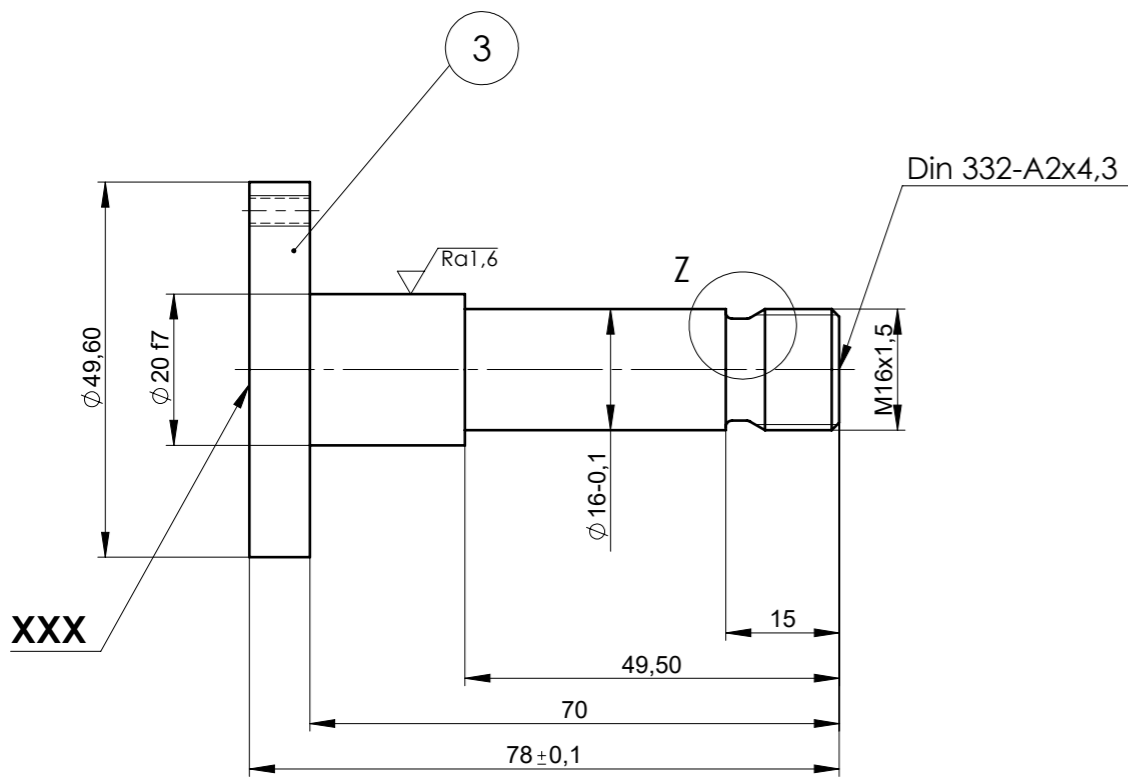
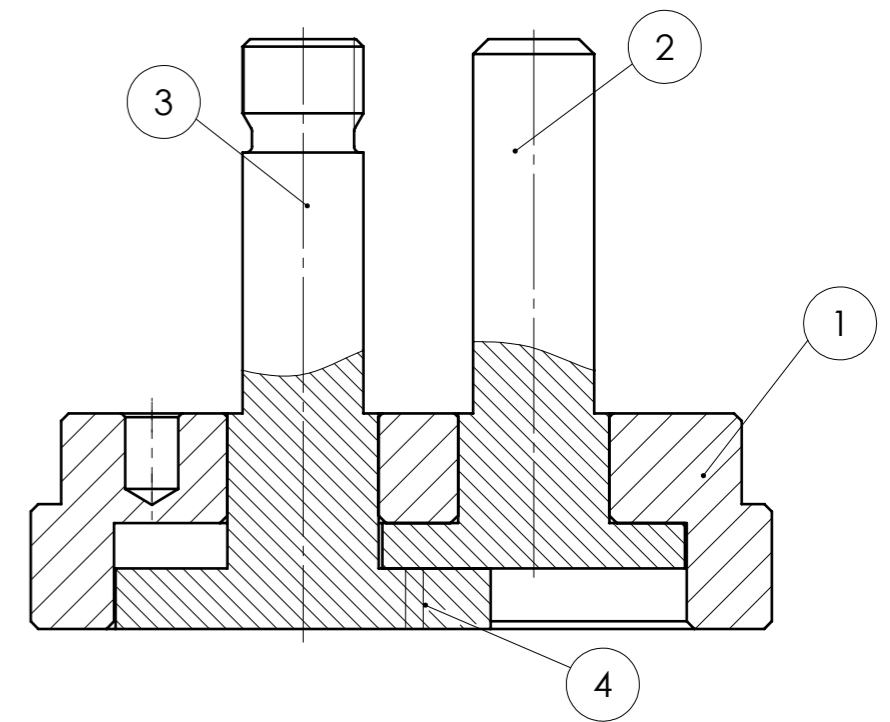
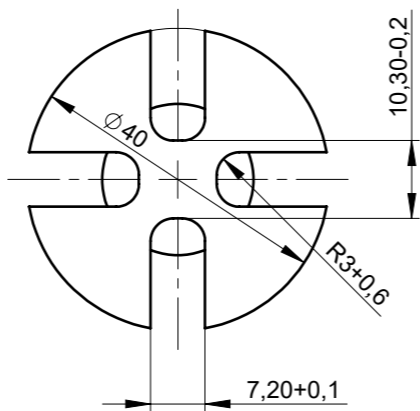
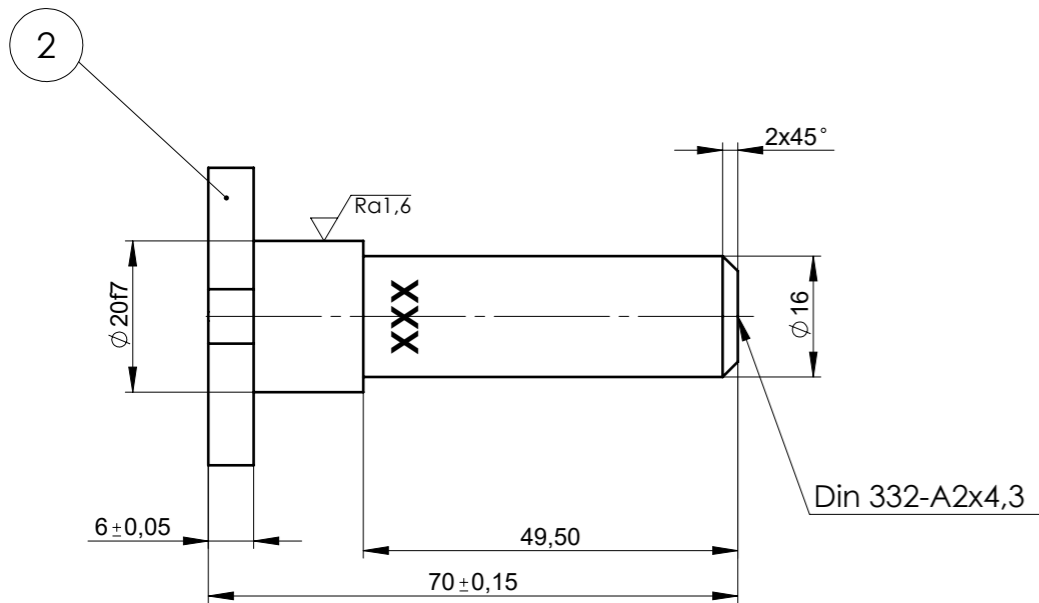


Alle Fasen maschinengefast
Nicht bemaßte Fasen 1x45°

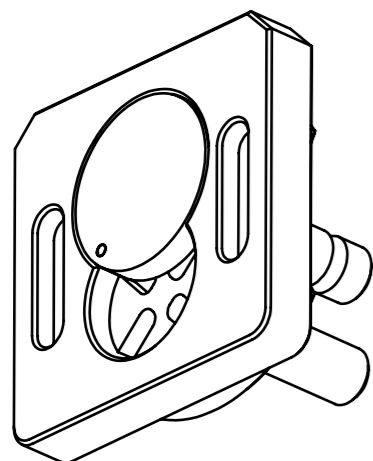
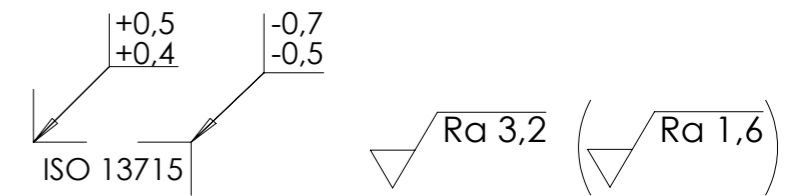
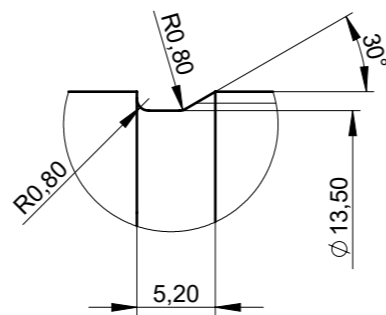


1	Gehäuse	1	AlCuMgPb	100x100x30	
Stück	Benennung	Teil	Norm-Nr./Werkstoff	Rohmaß	Bemerkung
Maßstab	XXX = Platz für Kennnummer				
1:1	Sechskantkupplung-CNC				
Allgemeintoleranz ISO 2768-1 M					
24 - 30	H7	+0.021 -0	Beruf: MT/H8/1b	Arbeitszeit: 4,5 Stunden	Zeichnungsstand: 07/2021
Maßbereich	ISO	Toleranz	Diese Zeichnung ist Eigentum der Wirtschaftskammer Oberösterreich		





Z (2:1)



1	Innensechskantschraube	4	ISO 4762 - M4x8		
1	Antriebswelle	3	9SMnPb36	abstechen	
1	Antriebswelle	2	9SMnPb36	∅ 50 x 210	
1	Gehäuse	1	AlCu4PbMg	100x100x30	
Stück	Benennung	Teil	Norm-Nr./Werkstoff	Rohmaß	Bemerkung

Maßstab

1:1

Allgemeintoleranz
ISO 2768-1

M

XXX = Platz für Kennnummer

Maltesergetriebe-kon.

Beruf: MT/H8/2a

Arbeitszeit: 4 Stunden

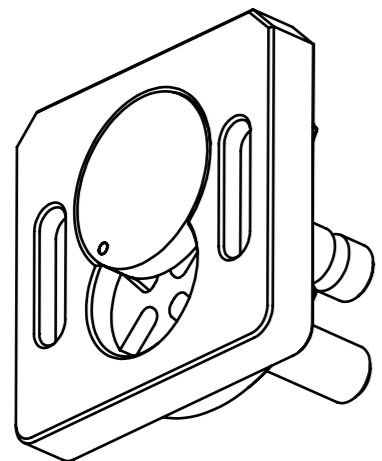
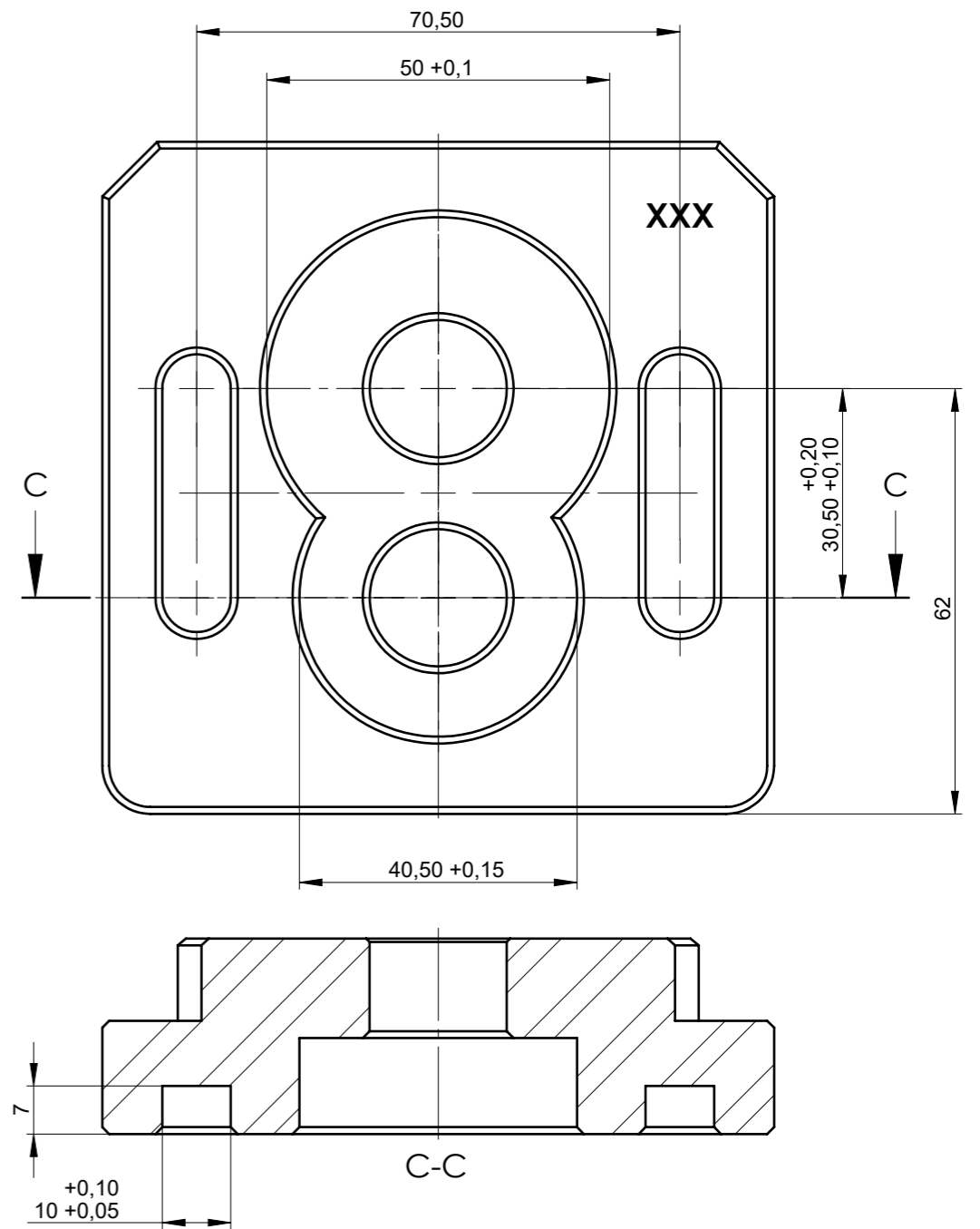
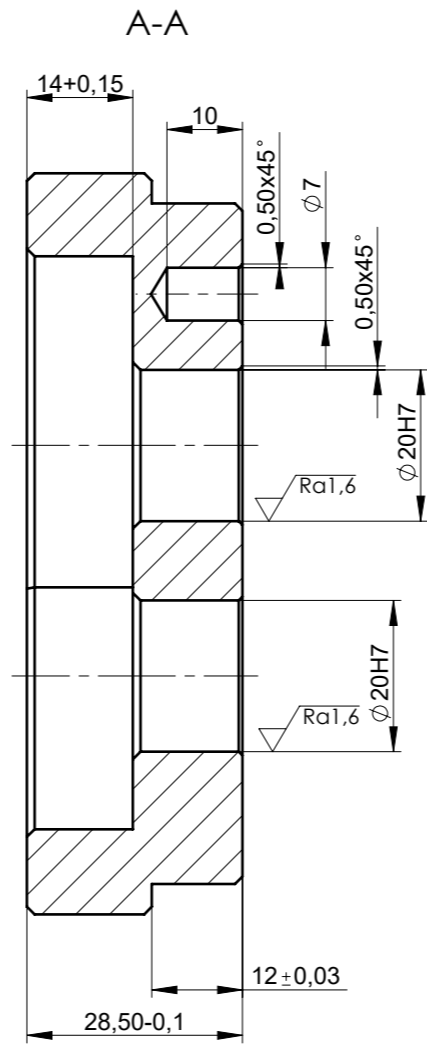
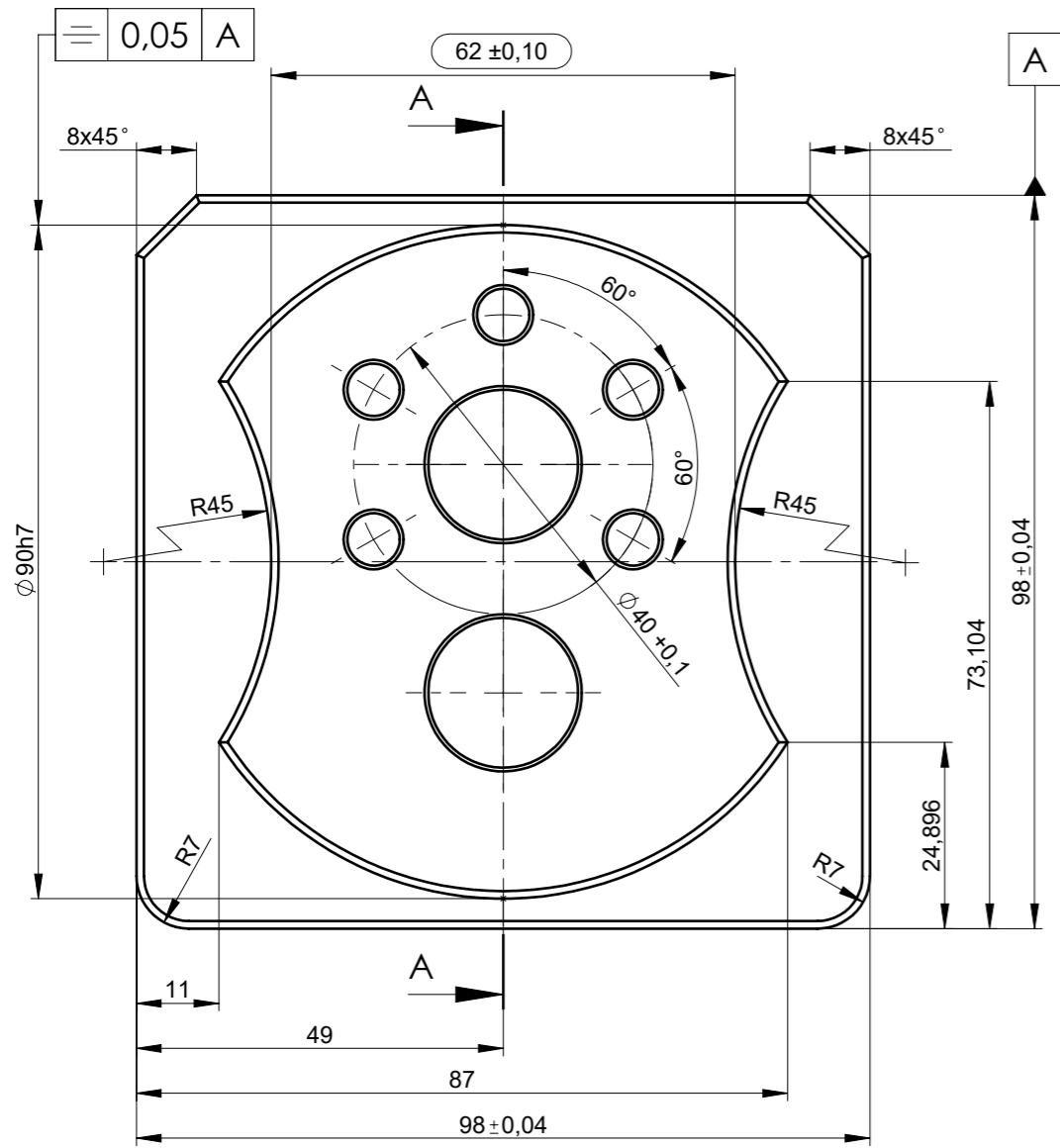


Zeichnungsstand: 06/2022

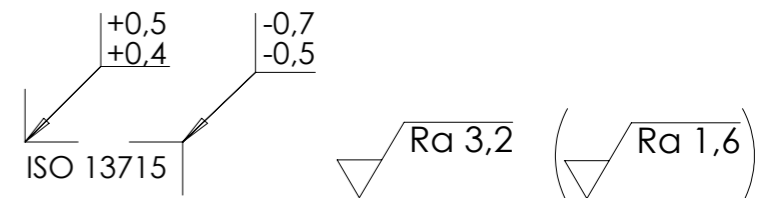
18 - 24	f7	-0,020 -0,041
Maßbereich	ISO	Toleranz

Diese Zeichnung ist Eigentum der Wirtschaftskammer Oberösterreich

Blatt: 1 von 2



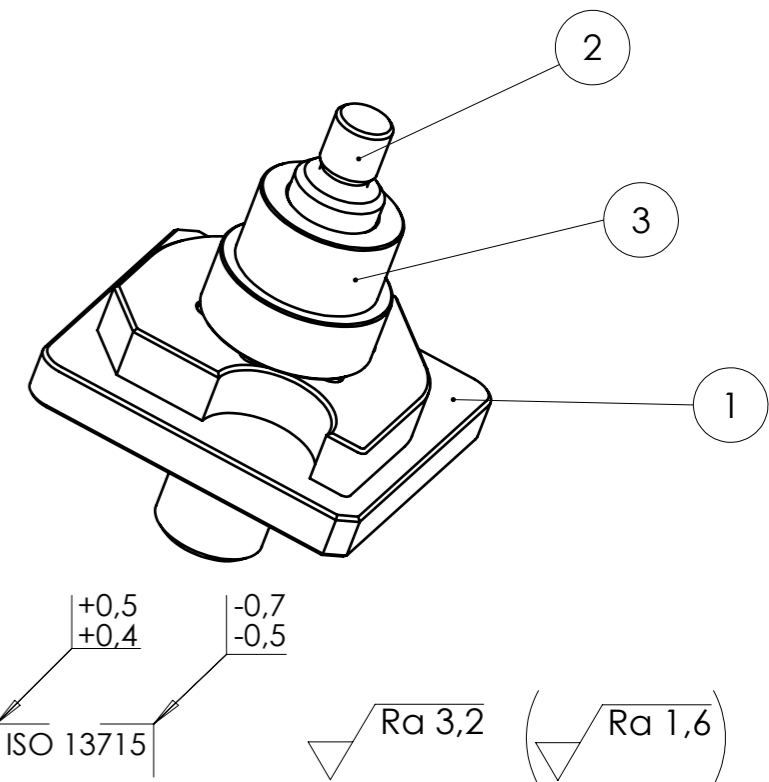
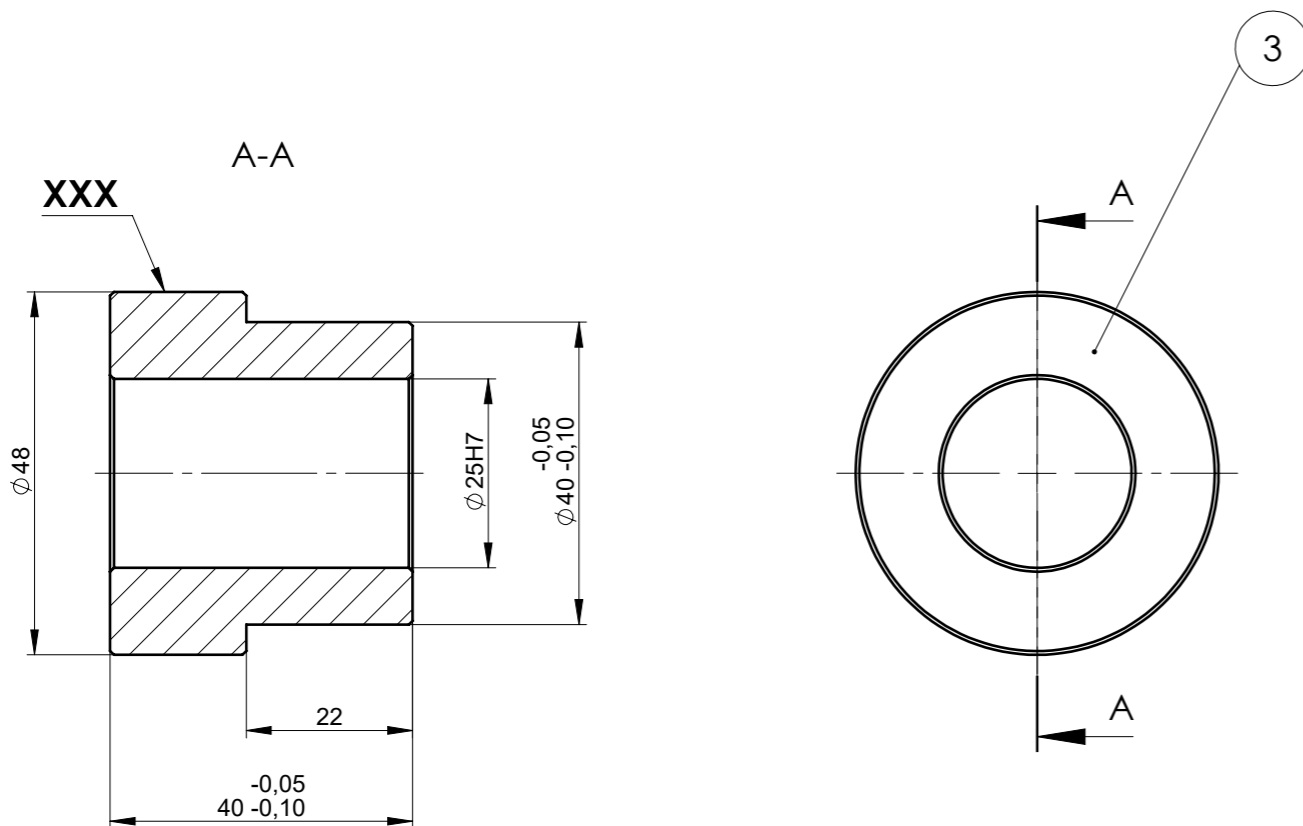
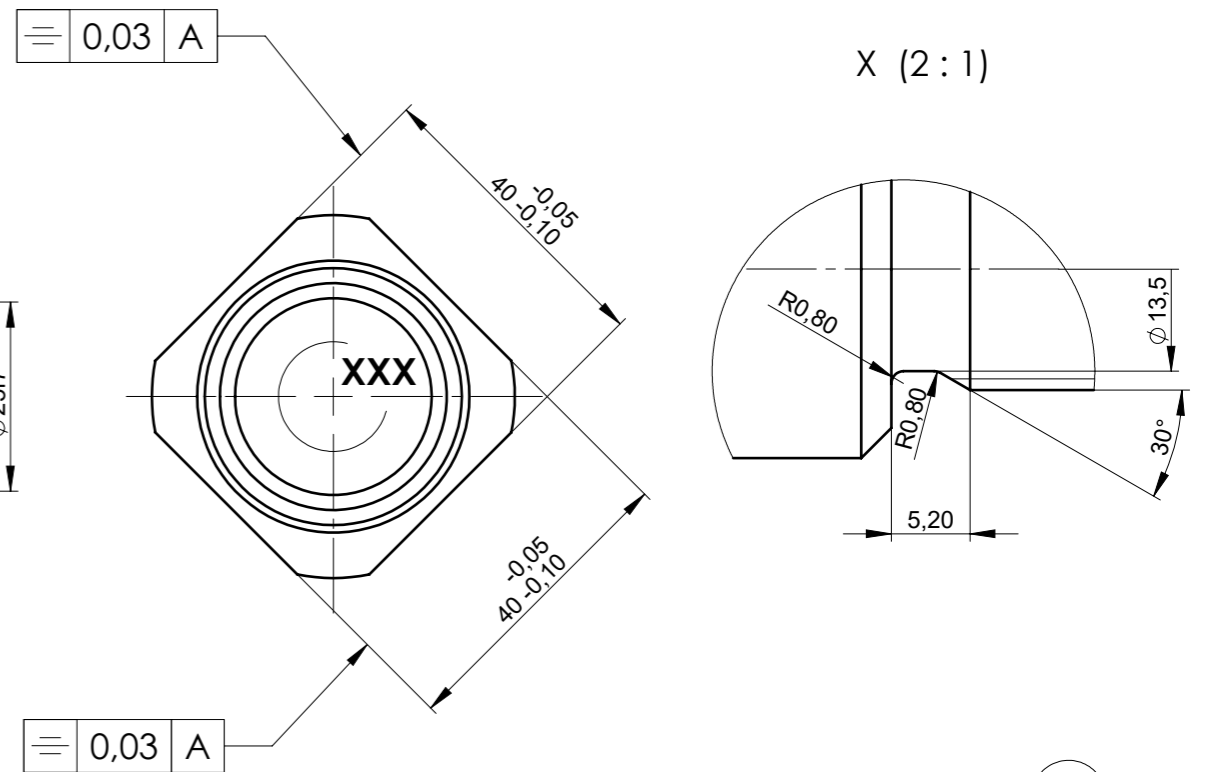
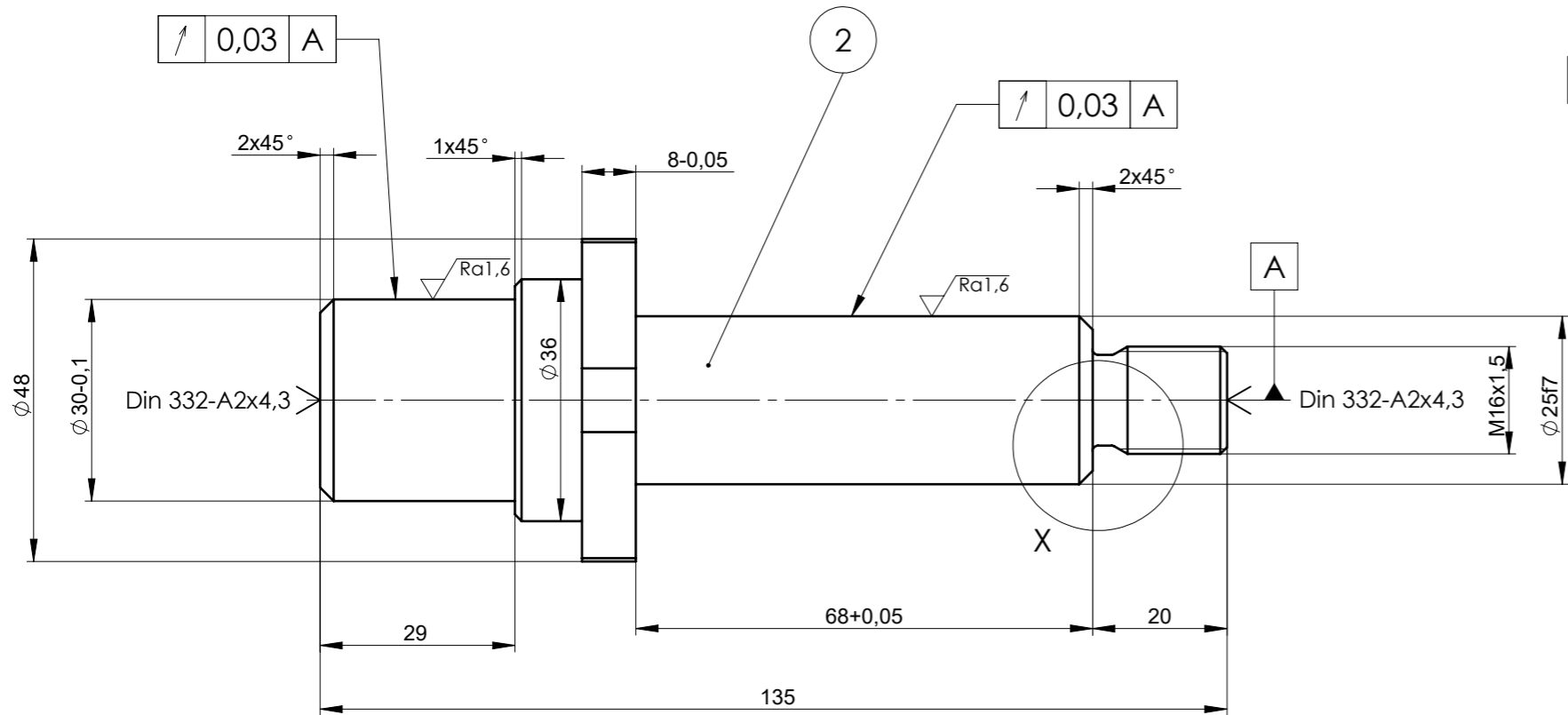
Nicht bemaßte Fasen 1x45°
Alle Fasen maschinengefast



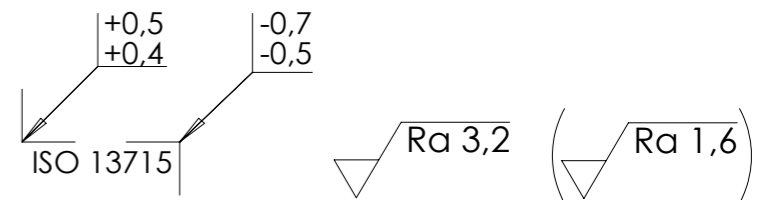
80 - 100	h7	+0 -0,035
14 - 18	H7	+0,018 -0
18 - 24	H7	+0,021 -0
Maßbereich	ISO	Toleranz

1	Gehäuse	1	AlCu4PbMg	100x100x30	
Stück	Benennung	Teil	Norm-Nr./Werkstoff	Rohmaß	Bemerkung
Maßstab	XXX = Platz für Kennnummer				
1:1					
Allgemeintoleranz	Maltesergetriebe-CNC				
ISO 2768-1					
M	Beruf: MT/H8/2b	Arbeitszeit: 4,5 Stunden	Zeichnungsstand: 06/2022		
Diese Zeichnung ist Eigentum der Wirtschaftskammer Oberösterreich					
Blatt: 2 von 2					





Nicht bemaßte Fasen $0,5 \times 45^\circ$

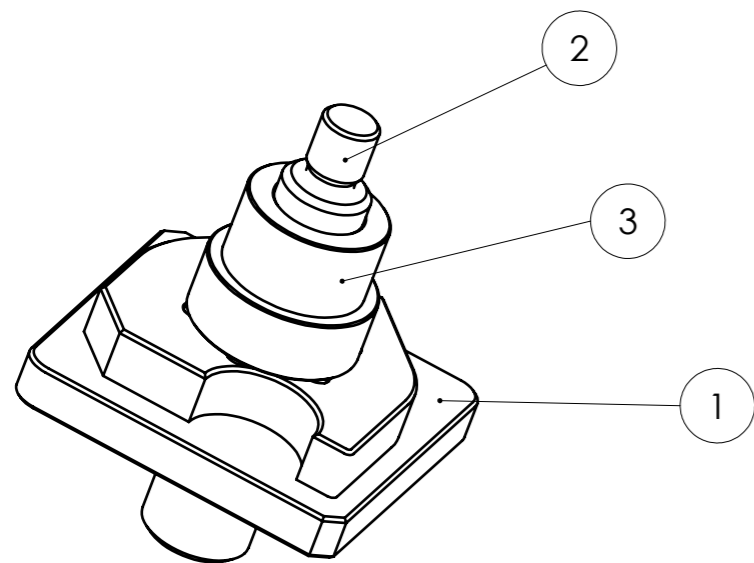
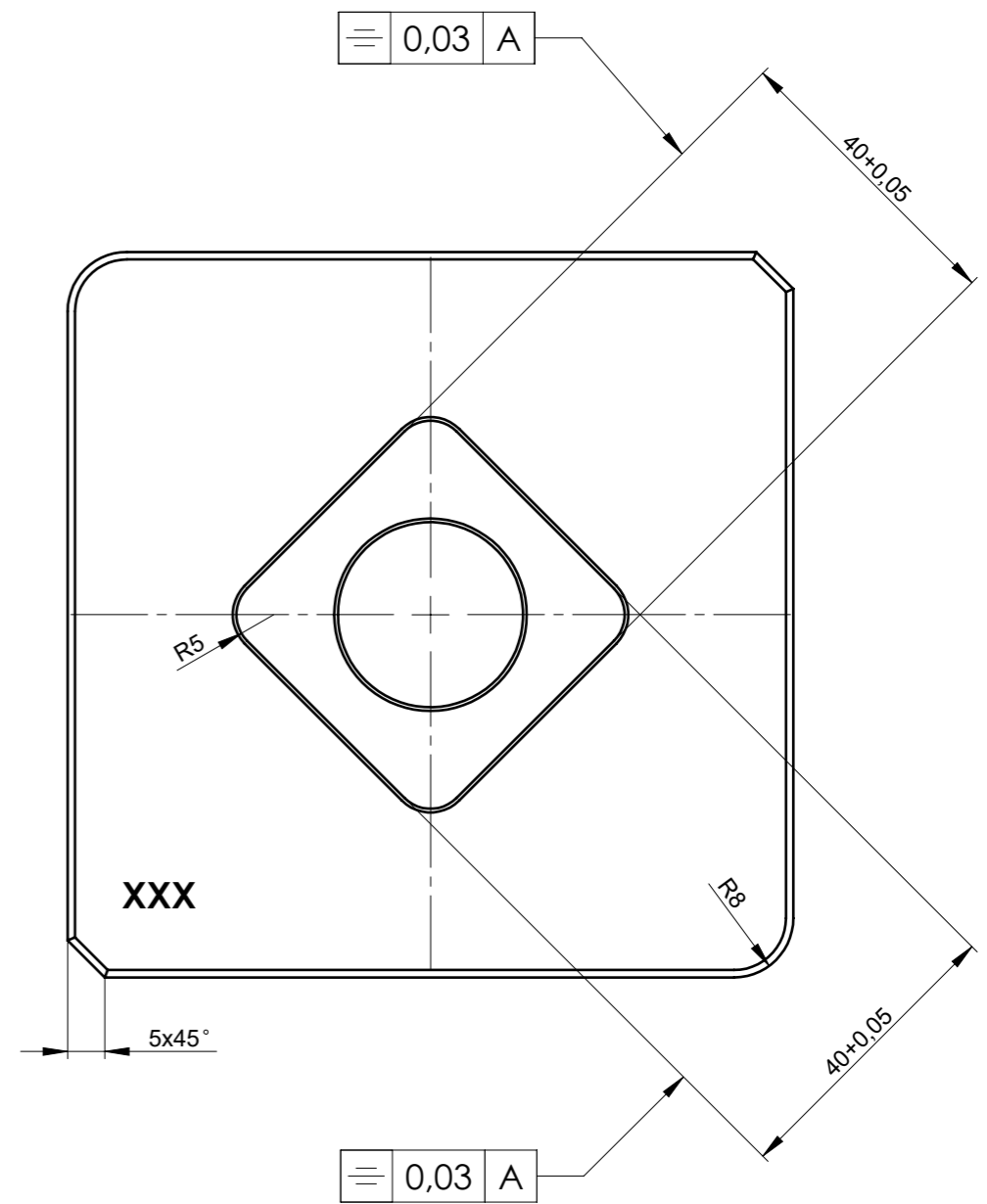
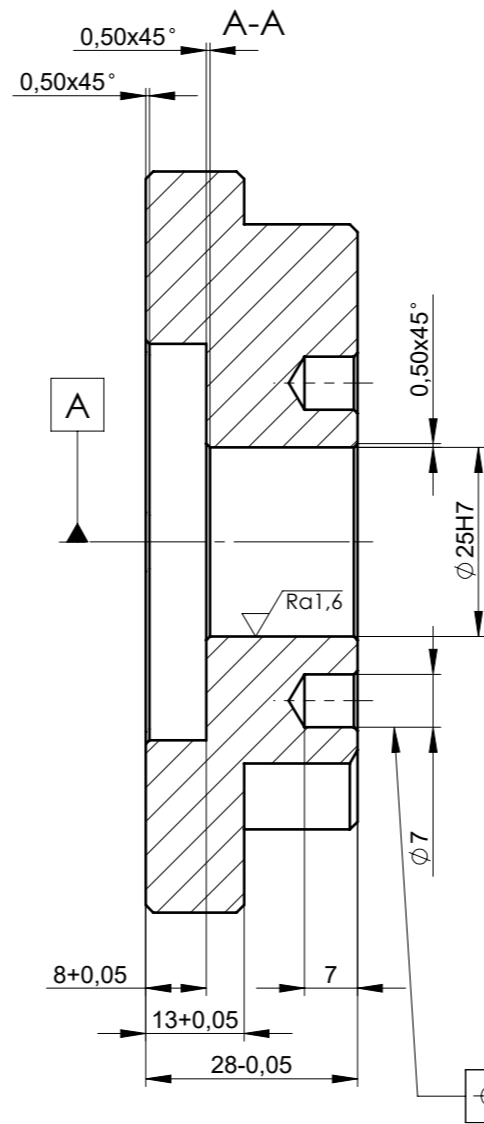
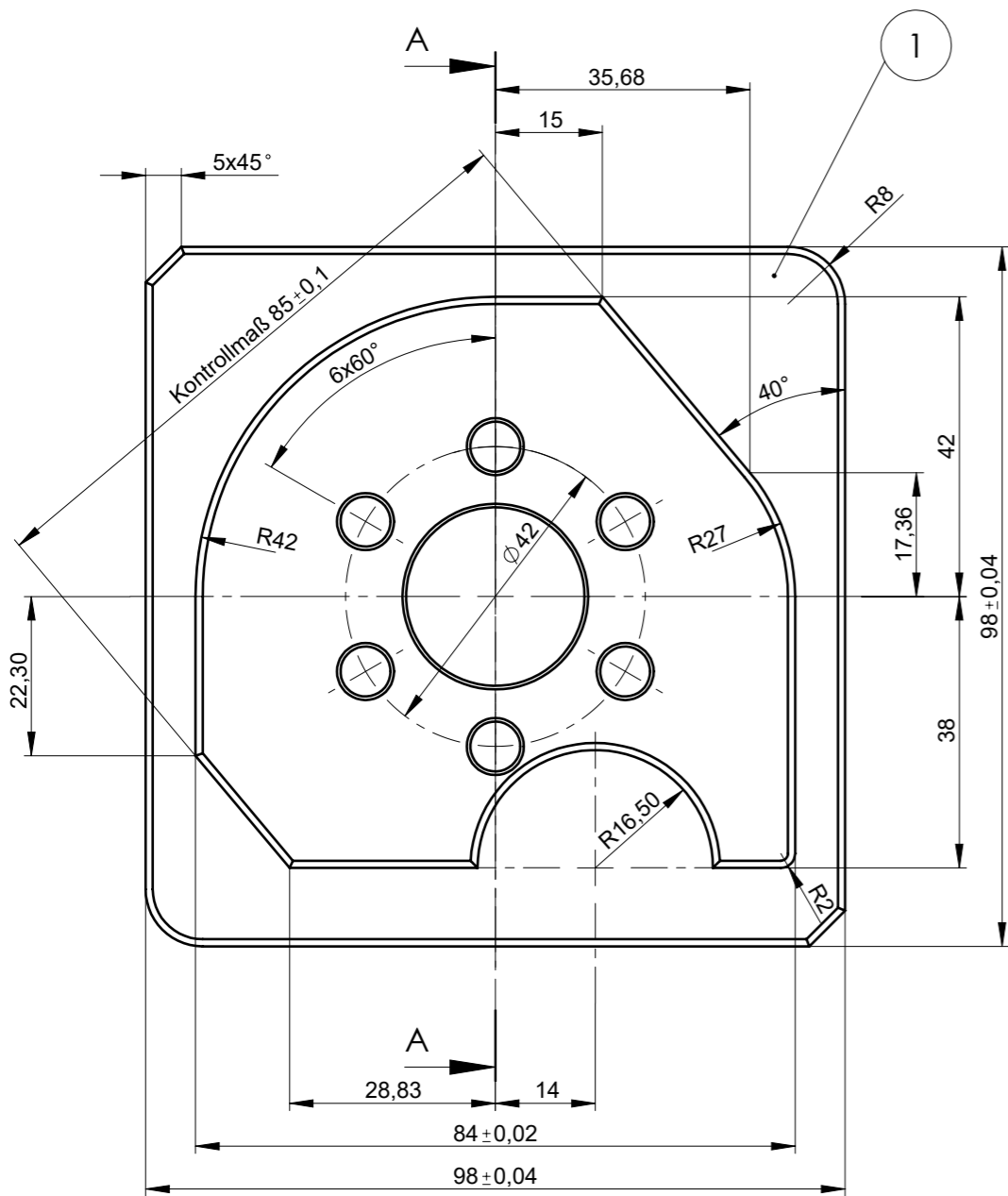


Stück	Benennung	Teil	Norm-Nr./Werkstoff	Rohmaß	Bemerkung
1	Hülse	3	9SMnPb36	abstechen	
1	Welle	2	9SMnPb36	$\phi 50 \times 210$	

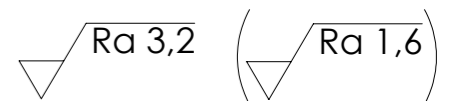
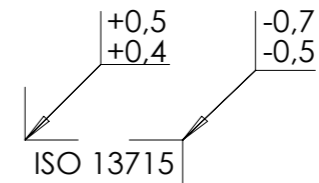
Maßstab	XXX = Platz für Kennnummer	
1:1		
Allgemeintoleranz ISO 2768-1	M	
Beruf: MT/H8/3a		Arbeitszeit: 4 Stunden
		Zeichnungsstand: 07/2021

Maßbereich	ISO	Toleranz
24 - 30	f7	-0,020 -0,041
24 - 30	H7	+0,021 -0





Nicht bemaßte Fasen 1x45°
Alle Fasen maschinengefast



1	Gehäuse	1	AlCuMgPb	100x100x30	
Stück	Benennung	Teil	Norm-Nr./Werkstoff	Rohmaß	Bemerkung

Maßstab
1:1

XXX = Platz für Kennnummer

Allgemein-
toleranz
ISO 2768-1
M

Vierkantkupplung-CNC



Beruf: MT/H8/3b

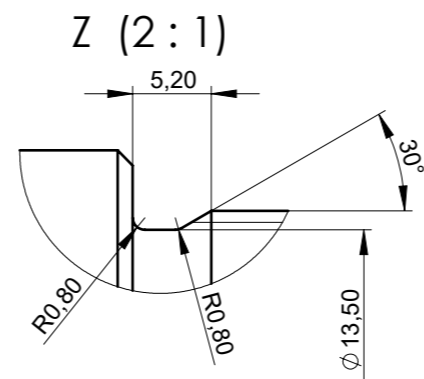
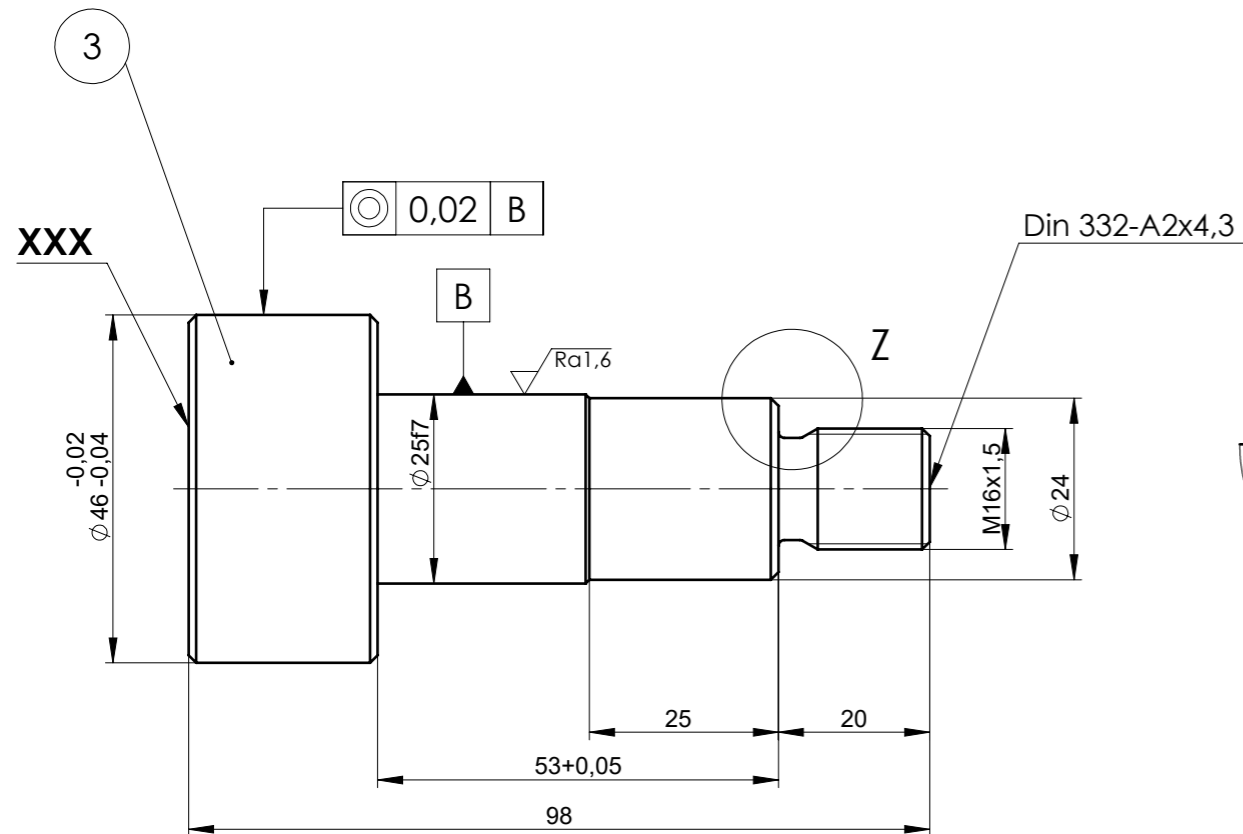
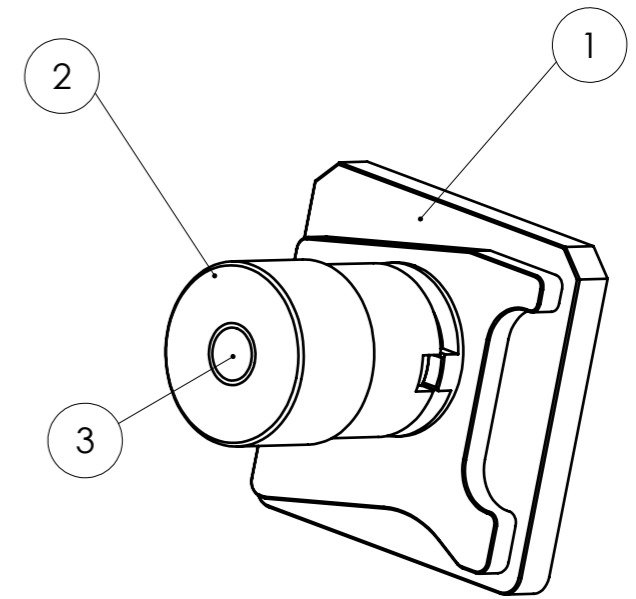
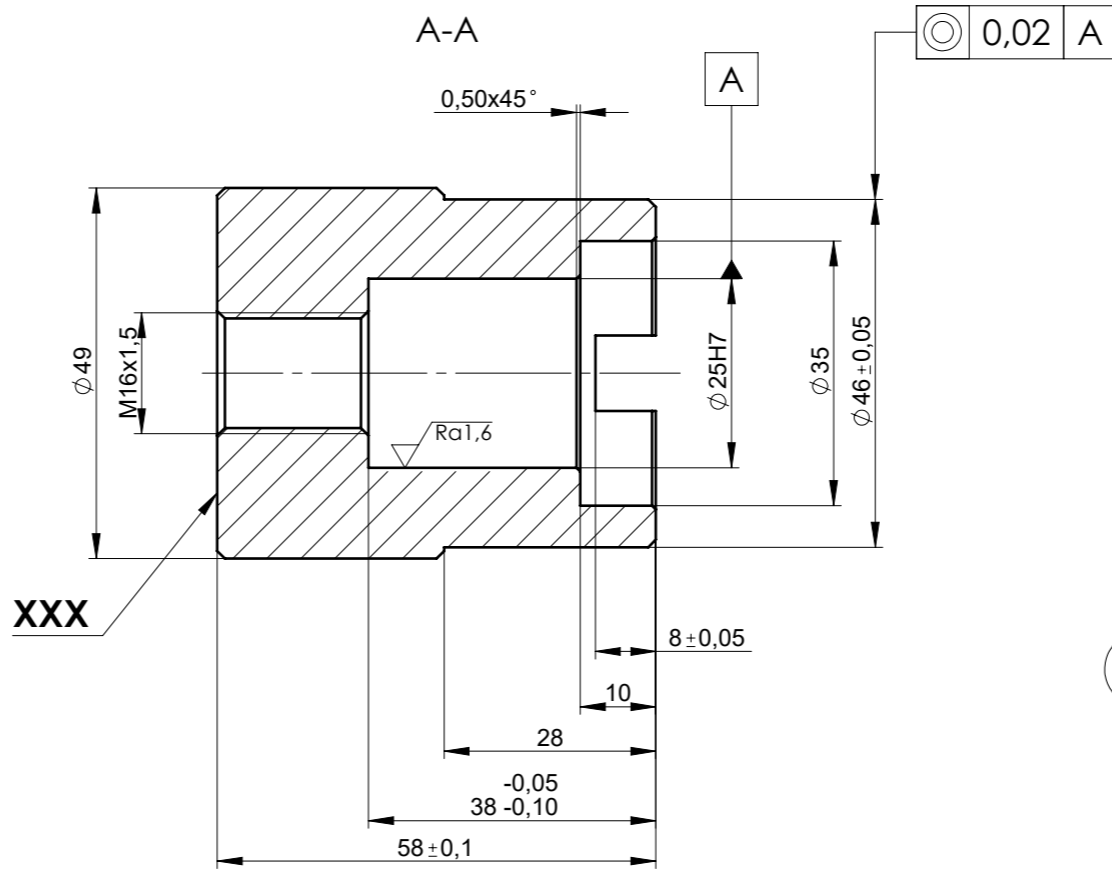
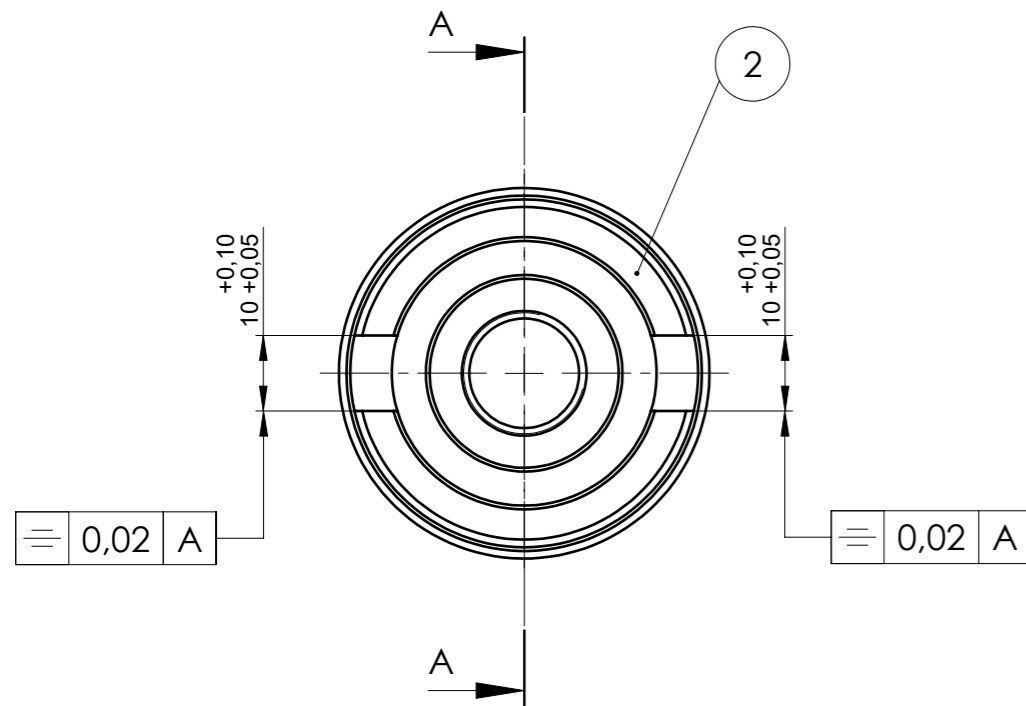
Arbeitszeit: 4,5 Stunden

Zeichnungsstand: 07/2021

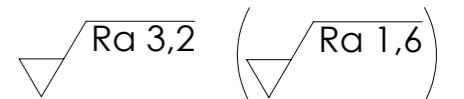
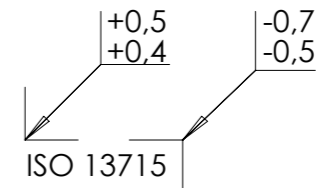
24 - 30	H7	+0,021 -0
Maßbereich	ISO	Toleranz

Diese Zeichnung ist Eigentum der Wirtschaftskammer Oberösterreich

Blatt: 2 von 2



Nicht bemaßte Fasen 1x45°



1	Gewindeteil	3	9SMnPb36	∅ 50 x 210	
1	Kupplungsteil	2	9SMnPb36	abstechen	
Stück	Benennung	Teil	Norm-Nr./Werkstoff	Rohmaß	Bemerkung

Maßstab
1:1

Allgemein-
toleranz
ISO 2768-1
M

Klauenkupplung-kon.

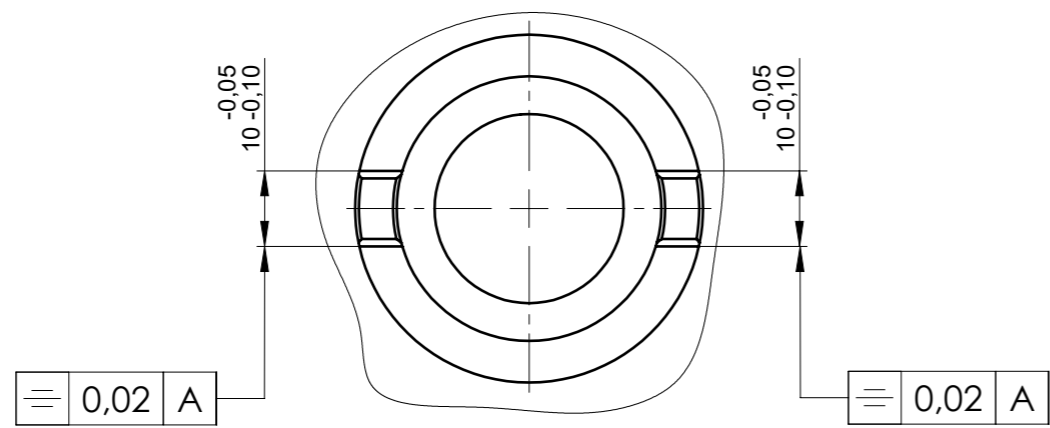
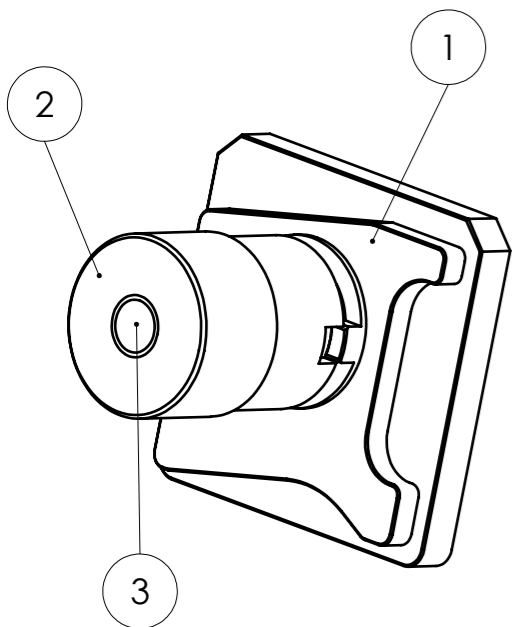
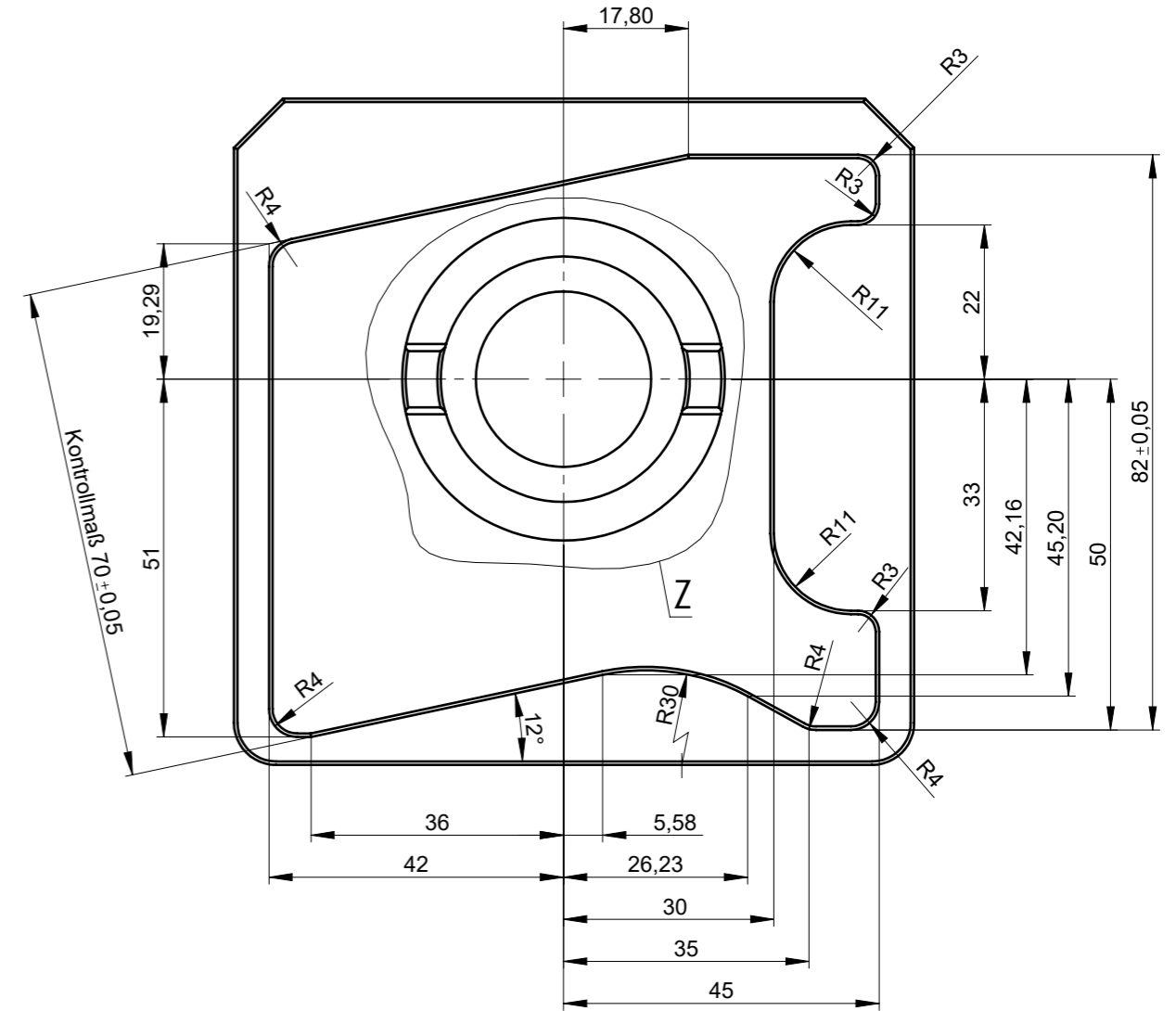
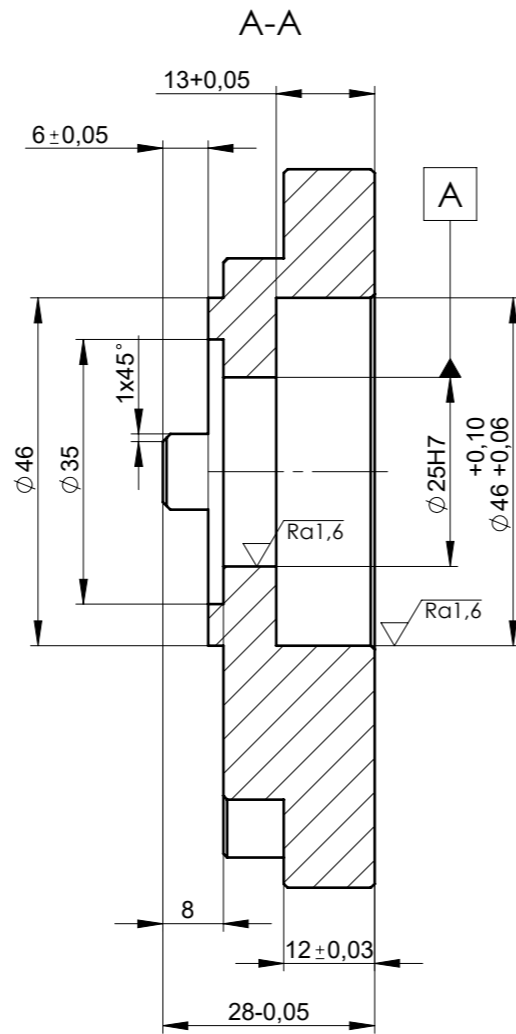
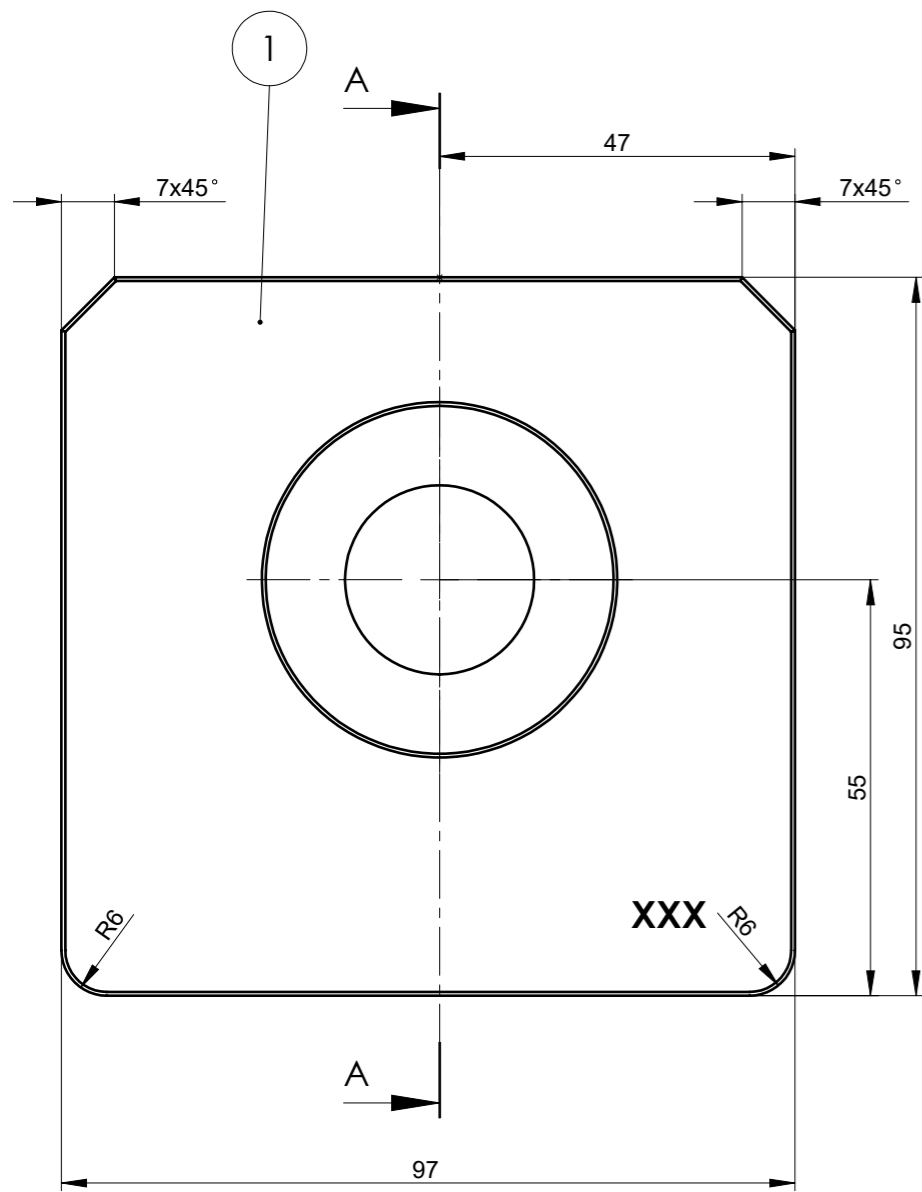
Beruf: MT/H8/4a

Arbeitszeit: 4 Stunden

Zeichnungsstand: 07/2021



24 - 30	H7	+0,021 -0
24 - 30	f7	-0,020 -0,041
Maßbereich	ISO	Toleranz



Nicht bemaßte Fasen 0,5x45°
Alle Fasen maschinengefast

+0,5
+0,4
ISO 13715

-0,7
-0,5
Ra 3,2 (Ra 1,6)

1	Gehäuse	1	AlCuMgPb	100x100x30	
Stück	Benennung	Teil	Norm-Nr./Werkstoff	Rohmaß	Bemerkung
Maßstab	XXX = Platz für Kennnummer				
1:1	Klauenkupplung-CNC Beruf: MT/H8/4b Arbeitszeit: 4,5 Stunden Zeichnungsstand: 07/2021				
Allgemeintoleranz ISO 2768-1 M					
Maßbereich	ISO	Toleranz	Diese Zeichnung ist Eigentum der Wirtschaftskammer Oberösterreich		
24 - 30	H7	+0,021 -0	Blatt: 2 von 2		

