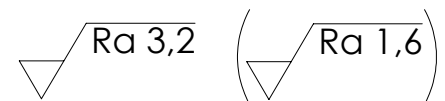
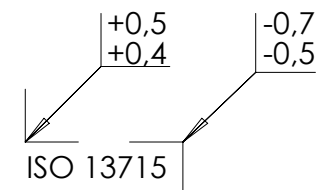
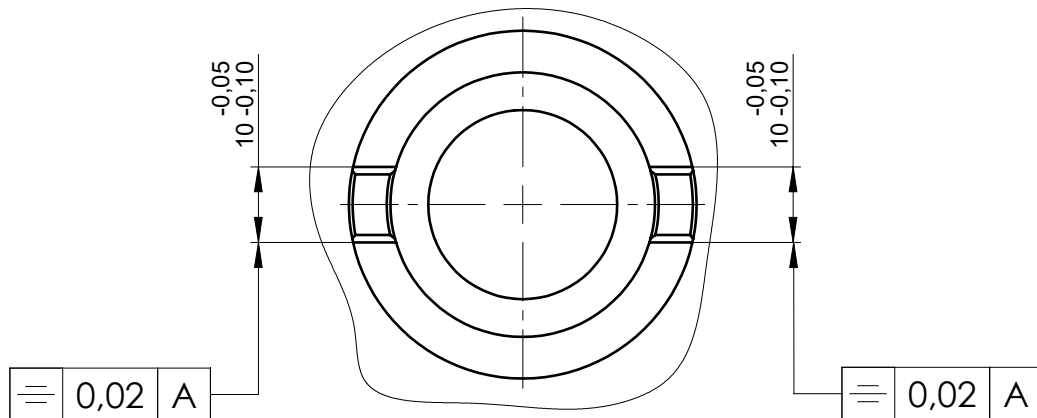
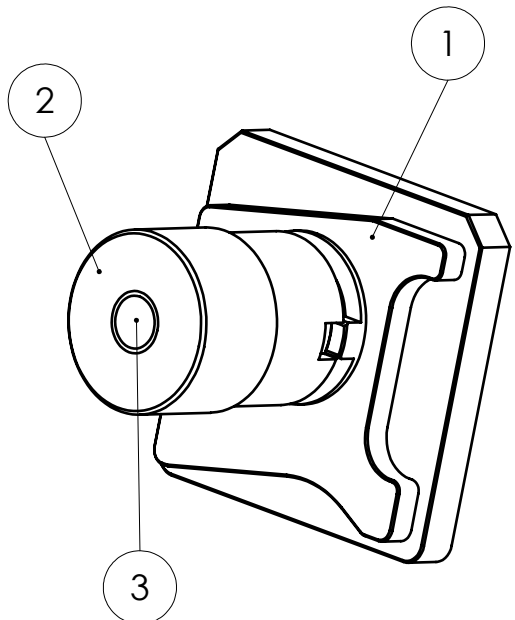
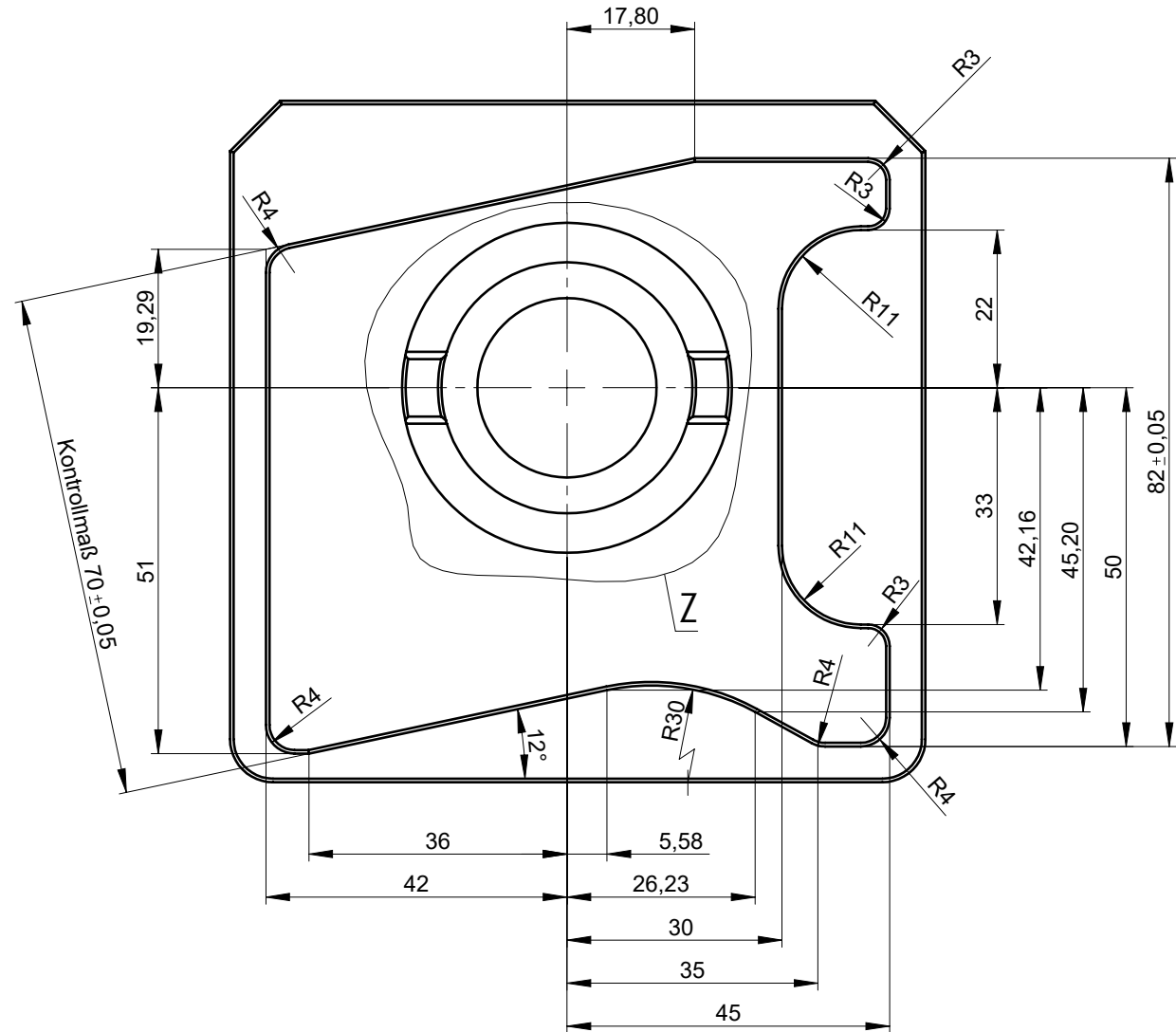
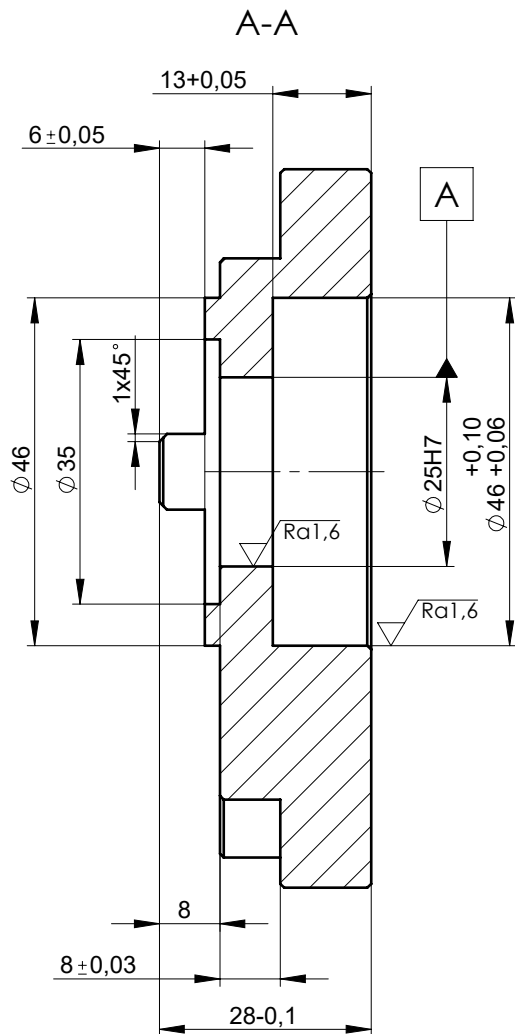
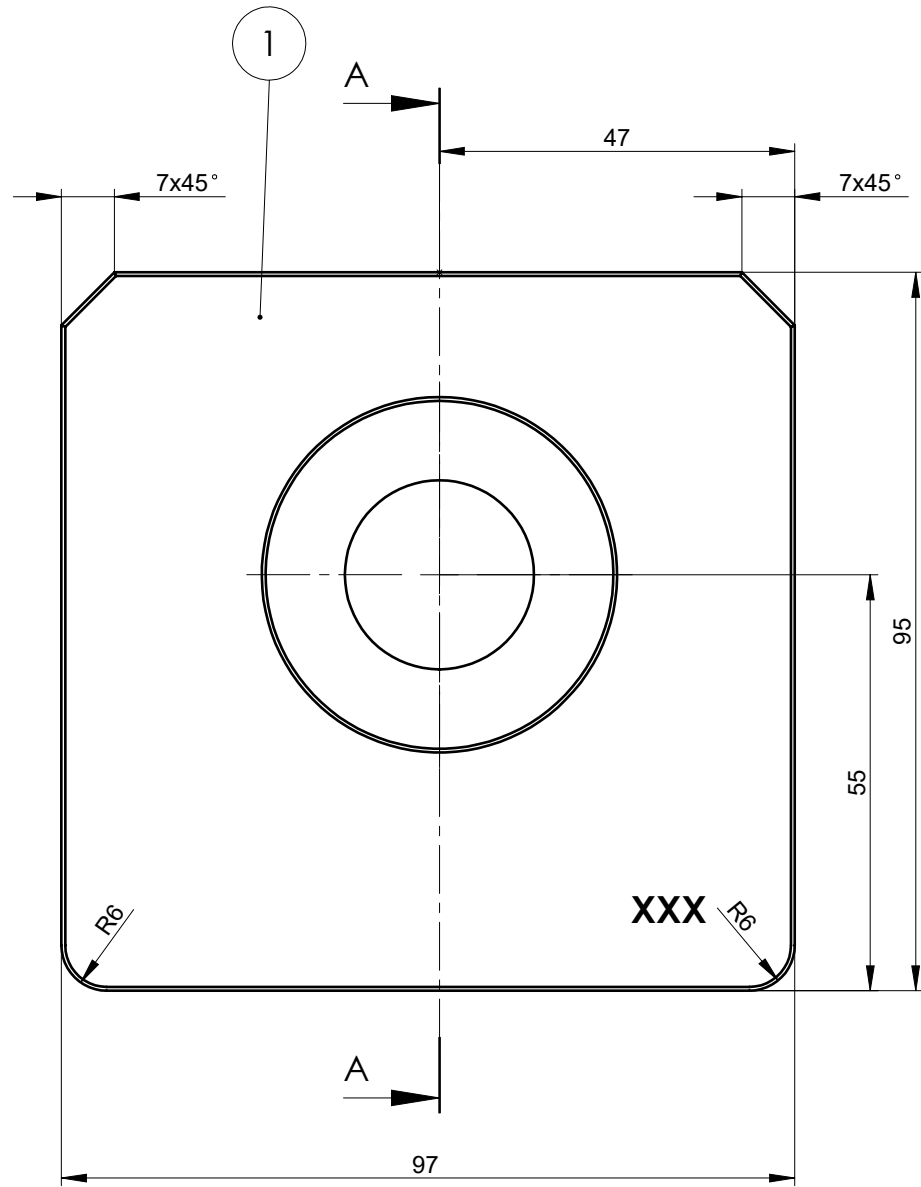


Nicht bemaßte
Fasen 1x45°



1	Gewindeteil	3	9SMnPb36	Ø 50 x 210	
1	Kupplungsteil	2	9SMnPb36	abstechen	
Stück	Benennung	Teil	Norm-Nr./Werkstoff	Rohmaß	Bemerkung
Maßstab	XXX = Platz für Kennnummer				
1:1					
Allgemein- toleranz ISO 2768-1 M	Klauenkupplung-kon.				
24 - 30	H7	+0,021 -0			
24 - 30	f7	-0,020 -0,041			
Maßbereich	ISO	Toleranz			
Diese Zeichnung ist Eigentum der Wirtschaftskammer Oberösterreich					Blatt: 1 von 2





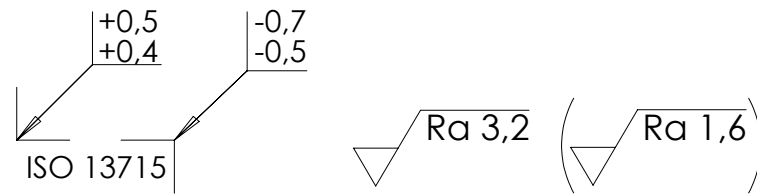
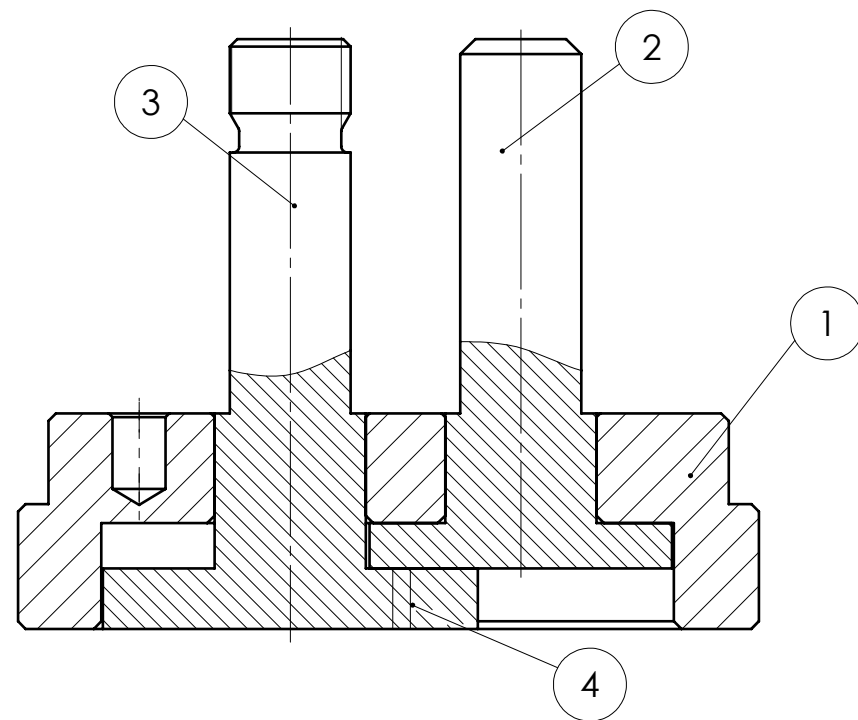
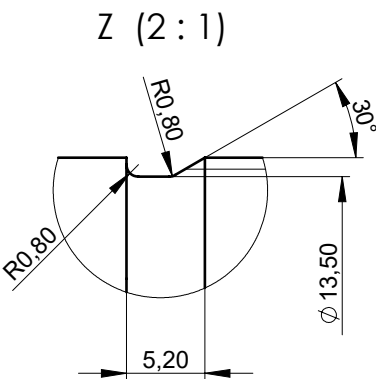
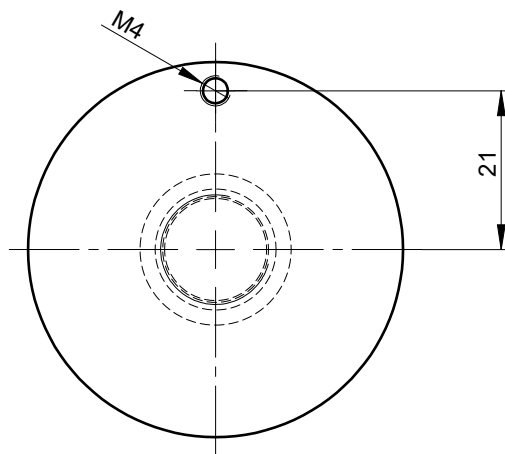
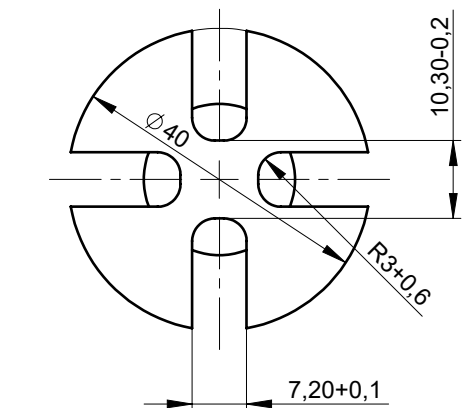
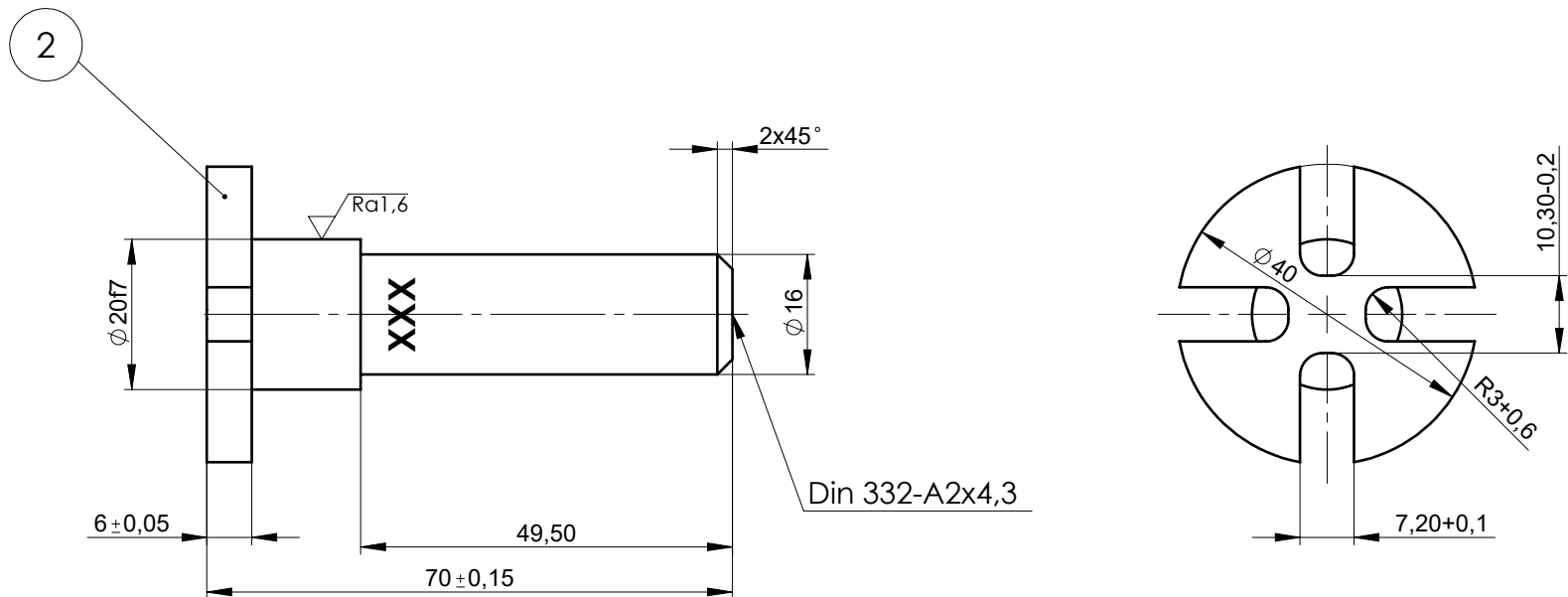
Nicht bemaßte Fasen 0,5x45°
Alle Fasen maschinengefast

+0,5
+0,4
-0,7
-0,5
ISO 13715

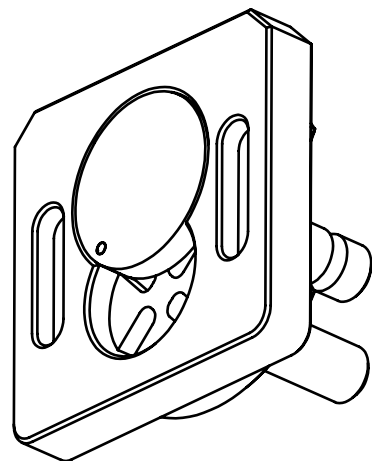
Ra 3,2 (Ra 1,6)


1	Gehäuse	1	AlCuMgPb	100x100x30	
Stück	Benennung	Teil	Norm-Nr./Werkstoff	Rohmaß	Bemerkung
Maßstab	XXX = Platz für Kennnummer				
1:1					
Allgemein- toleranz ISO 2768-1 M	Klauenkupplung-CNC				
24 - 30	H7	+0,021 -0	Beruf: MT/H8/4b	Arbeitszeit: 4,5 Stunden	Zeichnungsstand: 09/2025
Maßbereich	ISO	Toleranz	Diese Zeichnung ist Eigentum der Wirtschaftskammer Oberösterreich		



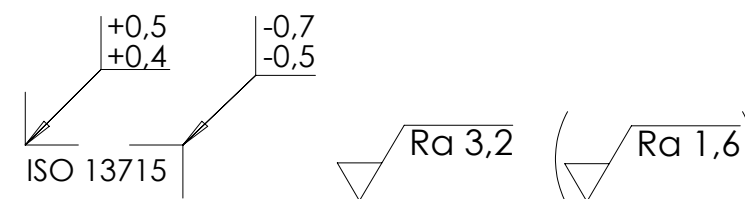
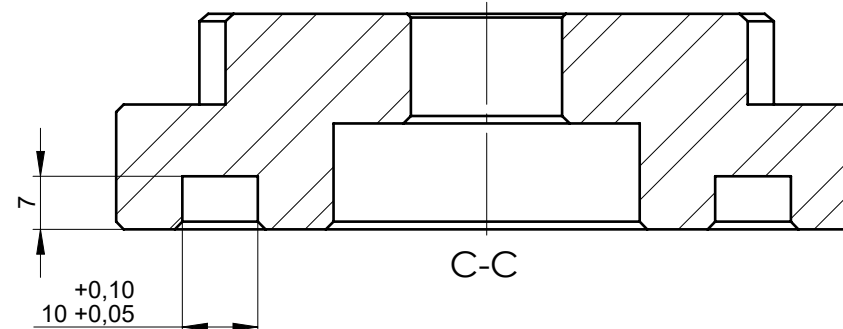
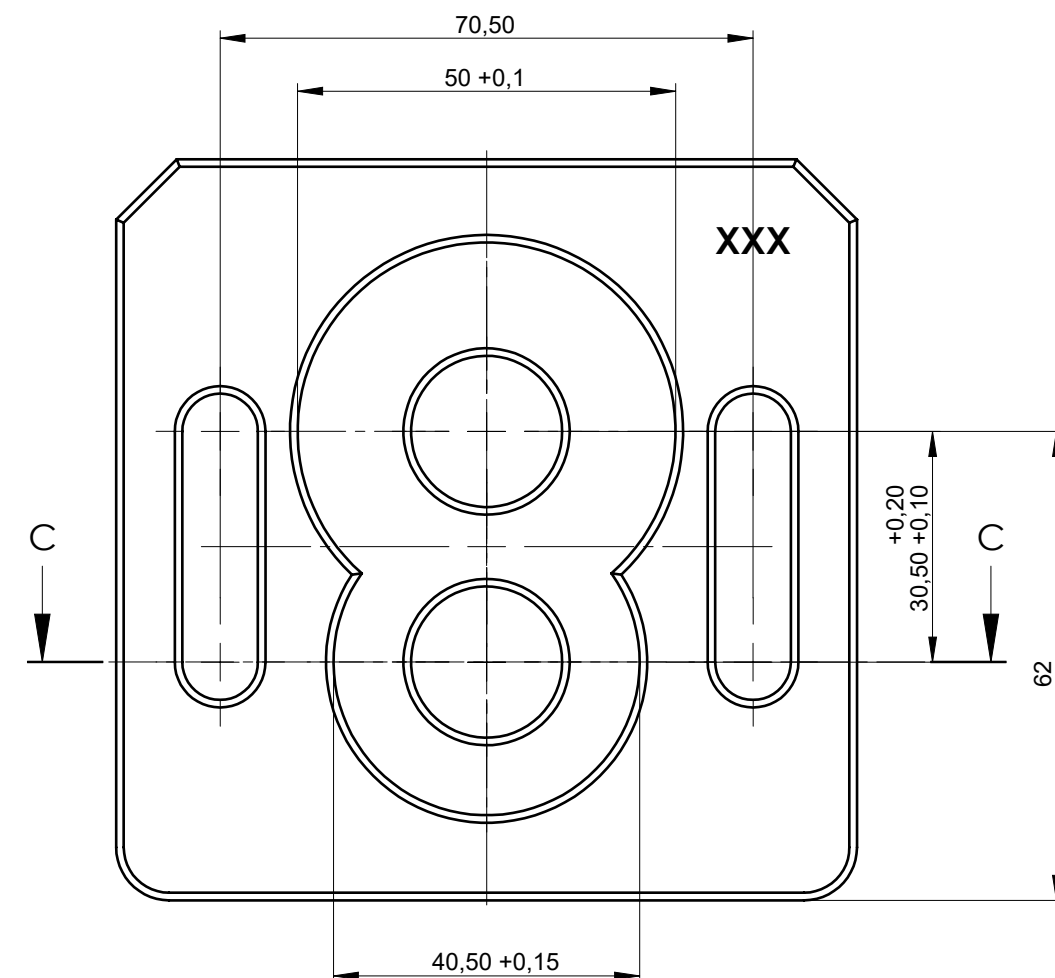
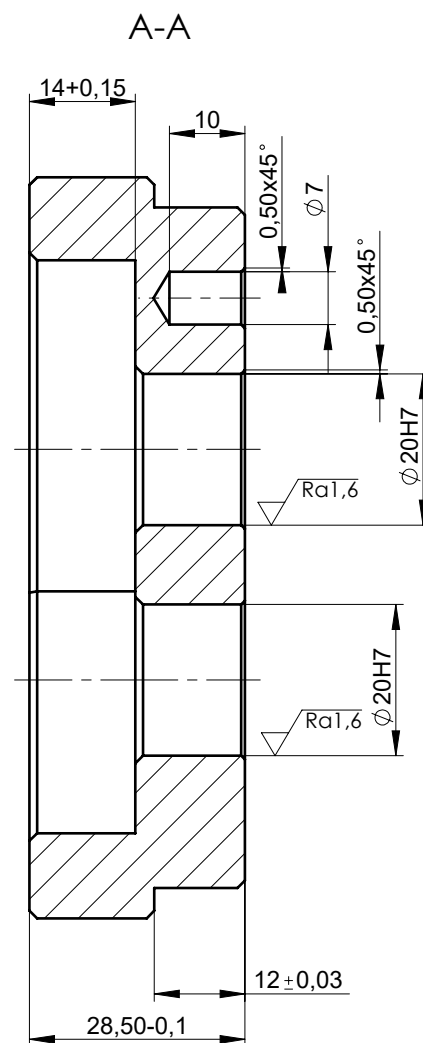
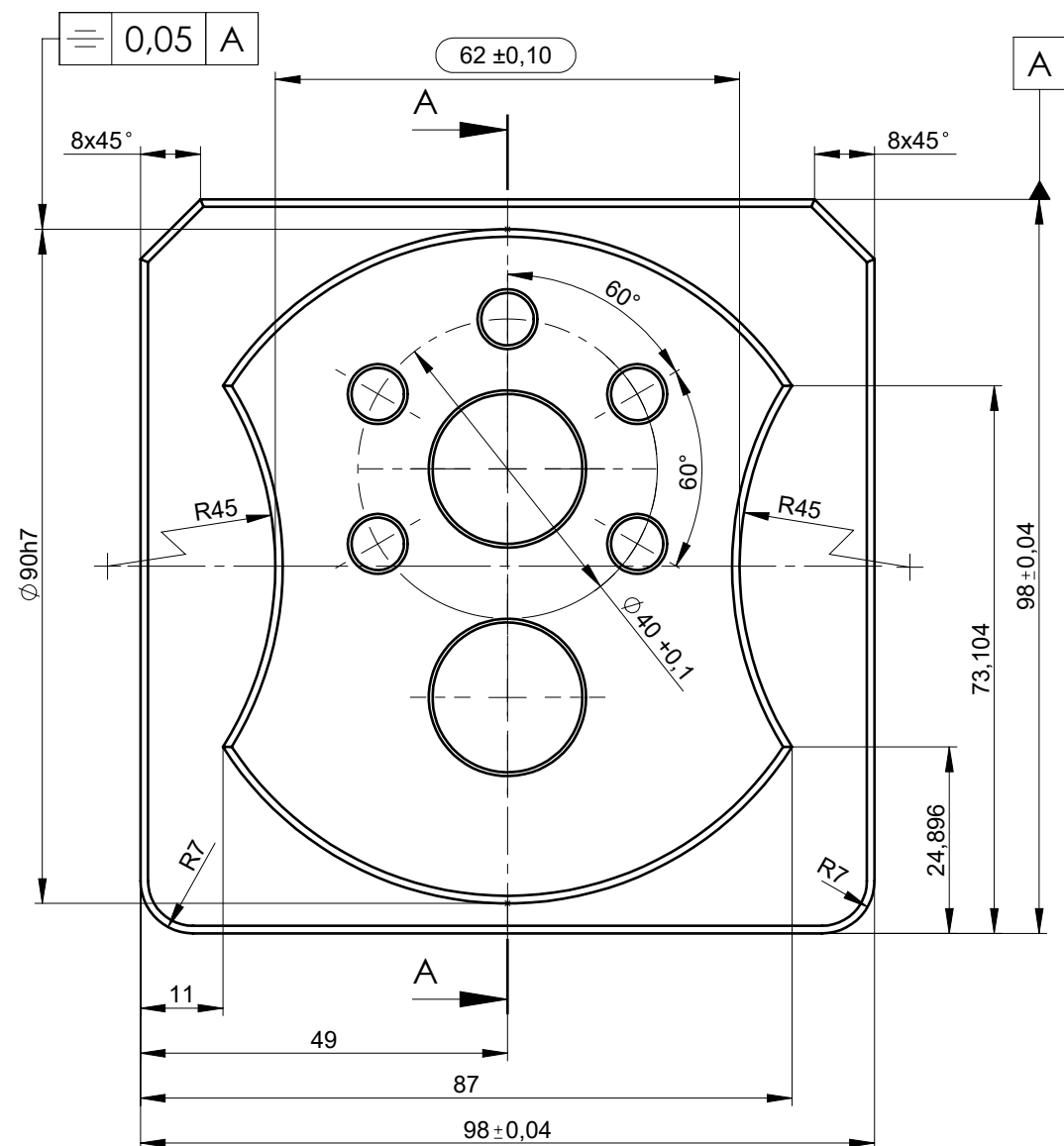


XXX

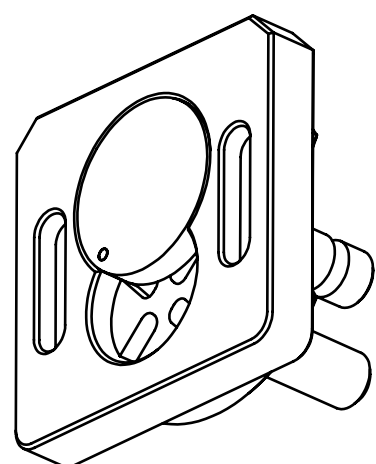


1	Innensechskantschraube	4	ISO 4762 - M4x8		
1	Antriebswelle	3	9SMnPb36	abstechen	
1	Antriebswelle	2	9SMnPb36	Ø 50 x 210	
1	Gehäuse	1	AlCu4PbMg	100x100x30	
Stück	Benennung	Teil	Norm-Nr./Werkstoff	Rohmaß	Bemerkung
Maßstab 1:1	XXX = Platz für Kennnummer				
	Maltesergetriebe-kon.			 WIRTSCHAFTSKAMMER OBERÖSTERREICH	
Allgemein- toleranz ISO 2768-1 M	Beruf: MT/H8/2a Arbeitszeit: 4 Stunden			Zeichnungsstand: 06/2022	
Diese Zeichnung ist Eigentum der Wirtschaftskammer Oberösterreich					Blatt: 1 von 2

18 - 24	f7	-0,020 -0,041
Maßbereich	ISO	Toleranz

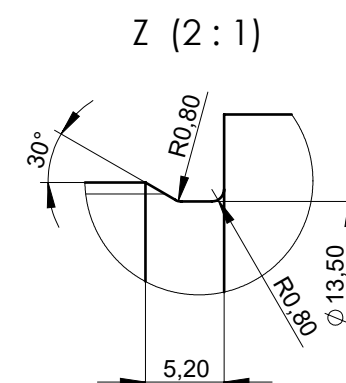
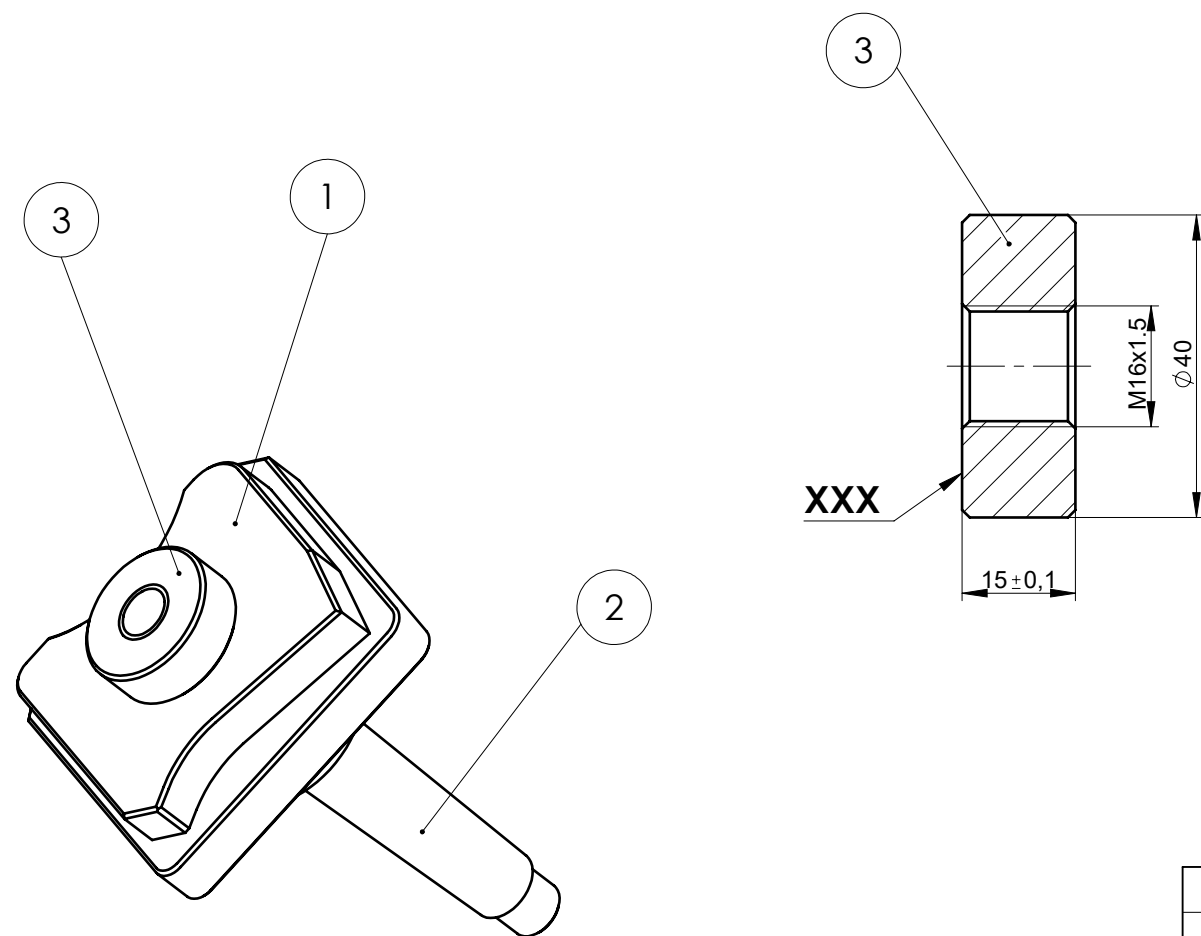
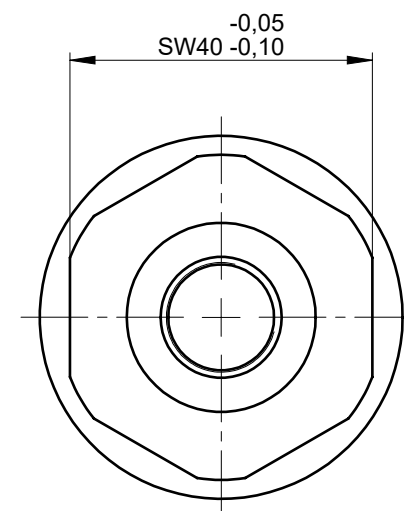
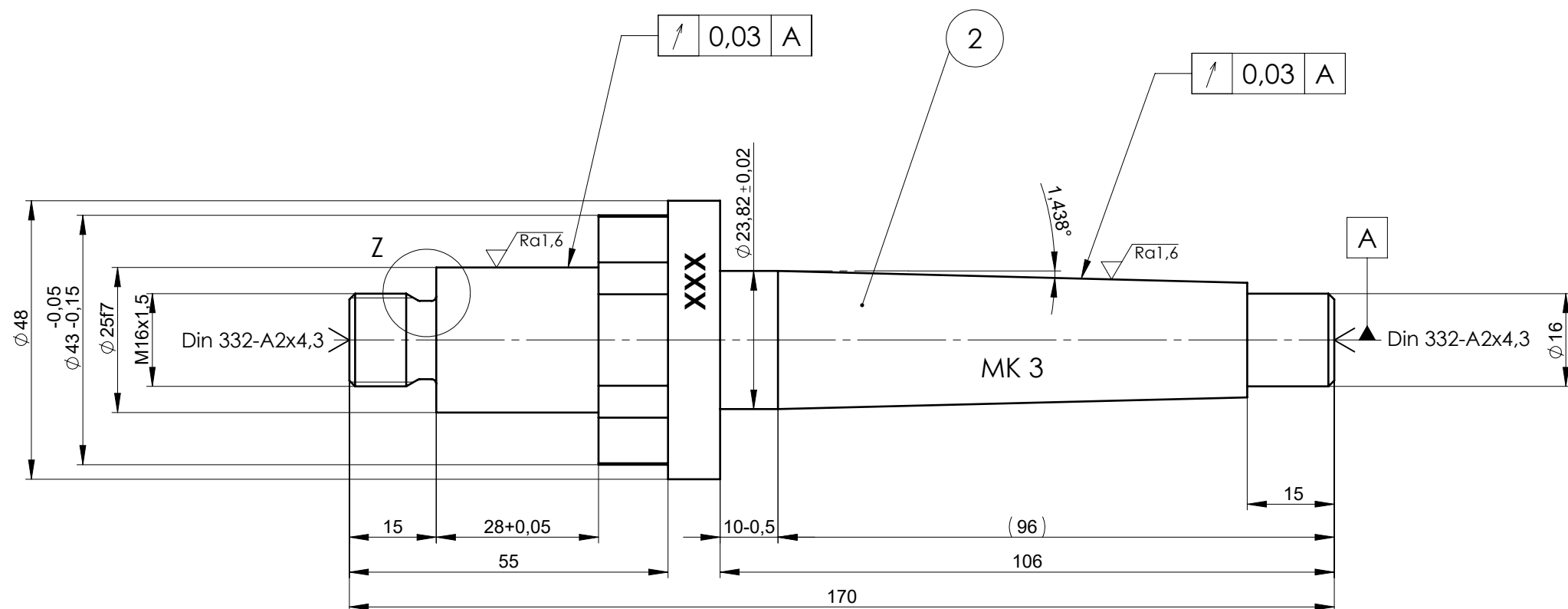


Nicht bemaßte Fasen 1x45°
Alle Fasen maschinengefast



80 - 100	h7	+0 -0,035
14 - 18	H7	+0,018 -0
18 - 24	H7	+0,021 -0
Maßbereich	ISO	Toleranz


1	Gehäuse	1	AlCu4PbMg	100x100x30	
Stück	Benennung	Teil	Norm-Nr./Werkstoff	Rohmaß	Bemerkung
Maßstab 1:1	XXX = Platz für Kennnummer			 WIRTSCHAFTSKAMMER OBERÖSTERREICH	
	Maltesergetriebe-CNC				
Allgemein- toleranz ISO 2768-1 M	Beruf: MT/H8/2b		Arbeitszeit: 4,5 Stunden	Zeichnungsstand: 06/2022	
Diese Zeichnung ist Eigentum der Wirtschaftskammer Oberösterreich					Blatt: 2 von 2

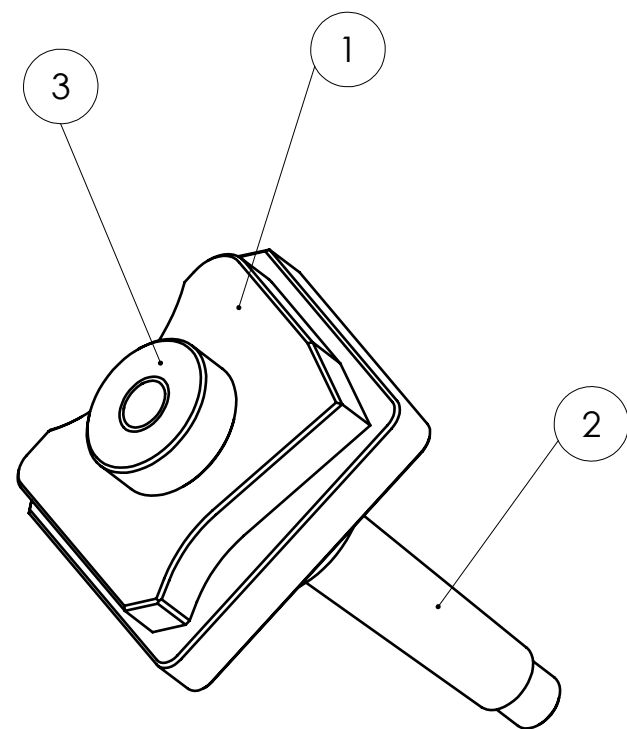
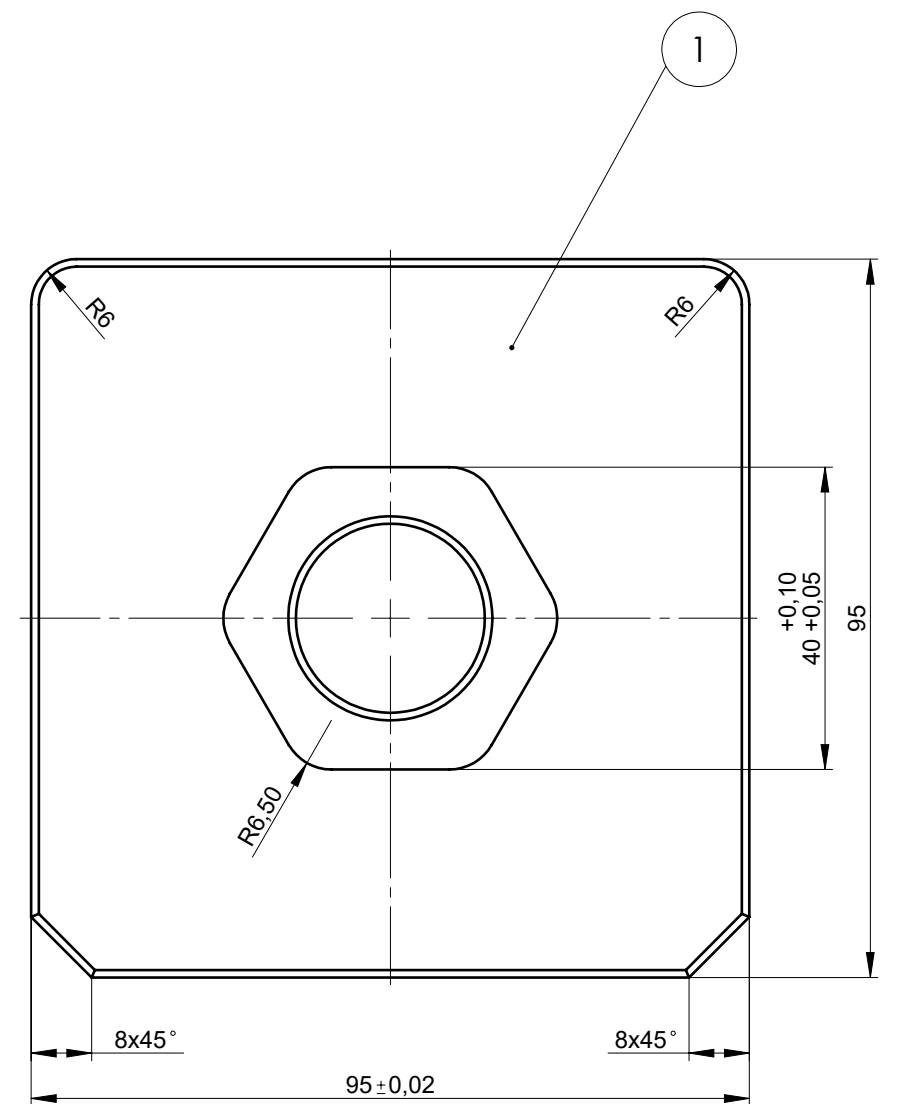
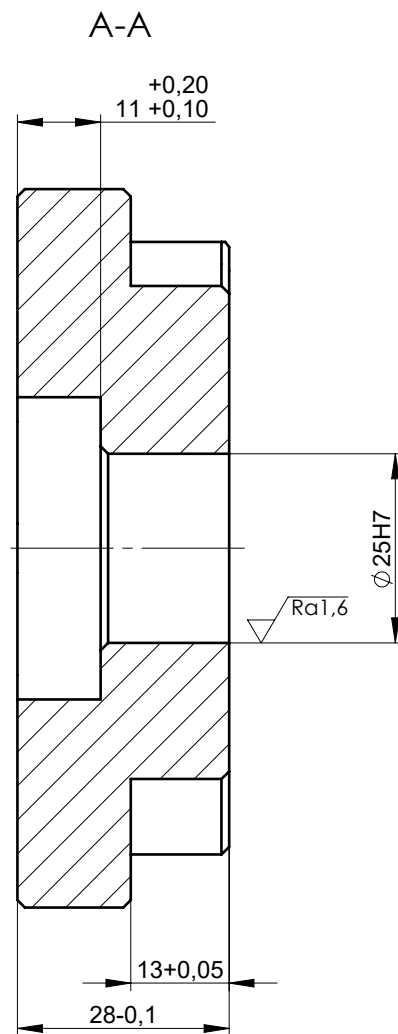
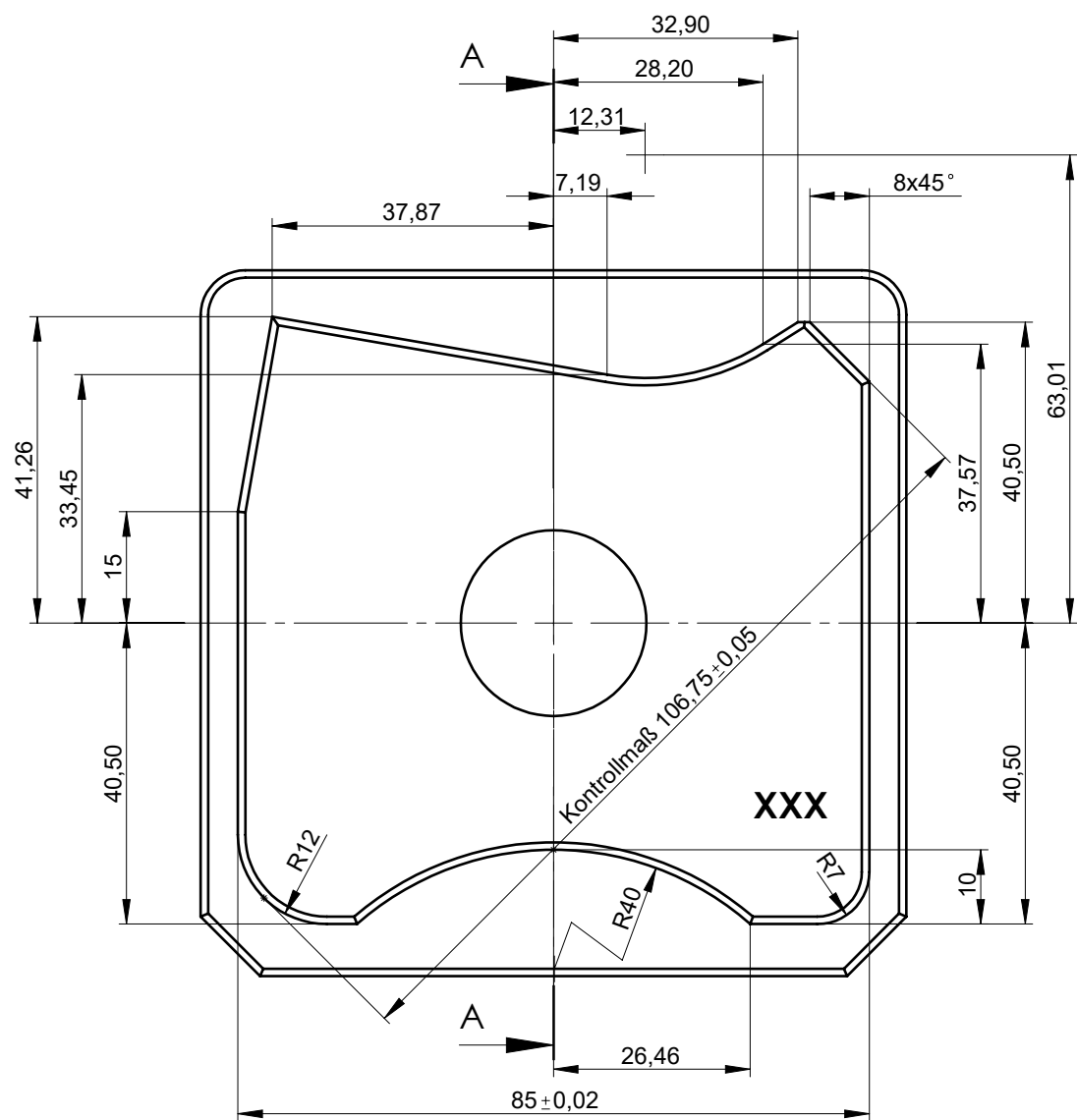


Nicht bemaßte
Fasen 1x45°

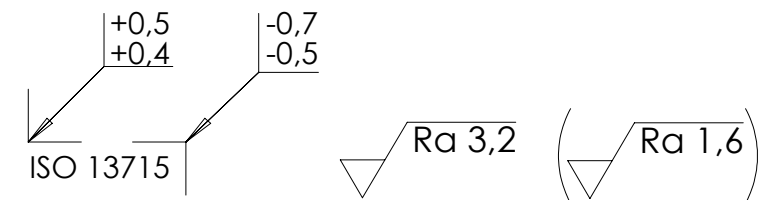
+0,5
+0,4
-0,7
-0,5
ISO 13715

Ra 3,2 (Ra 1,6)

1	Mutter	3	9SMnPb36	abstechen	
1	Welle	2	9SMnPb36	Ø 50 x 210	
Stück	Benennung	Teil	Norm-Nr./Werkstoff	Rohmaß	Bemerkung
Maßstab 1:1	XXX = Platz für Kennnummer				
Allgemein- toleranz ISO 2768-1 M	Sechskantkupplung-kon.				
24 - 30	f7	-0,020 -0,041	Beruf: MT/H8/1a	Arbeitszeit: 4 Stunden	Zeichnungsstand: 07/2021
Maßbereich	ISO	Toleranz	Diese Zeichnung ist Eigentum der Wirtschaftskammer Oberösterreich		
					Blatt: 1 von 2

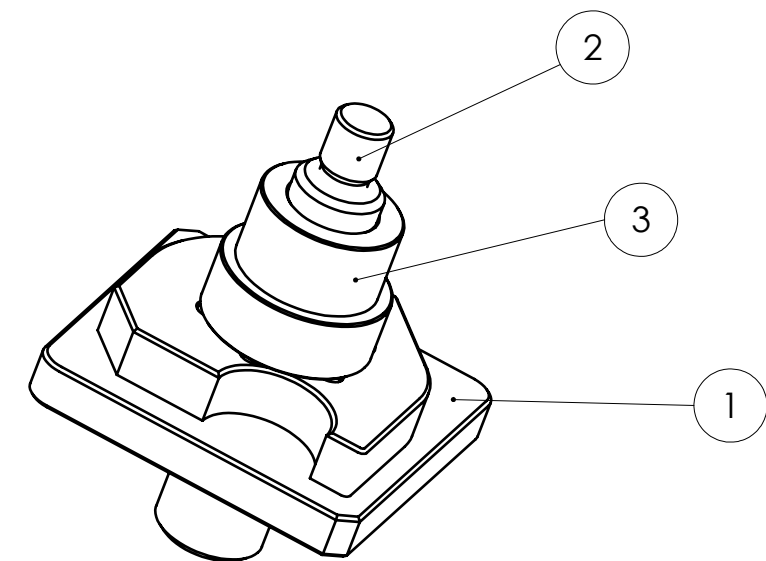
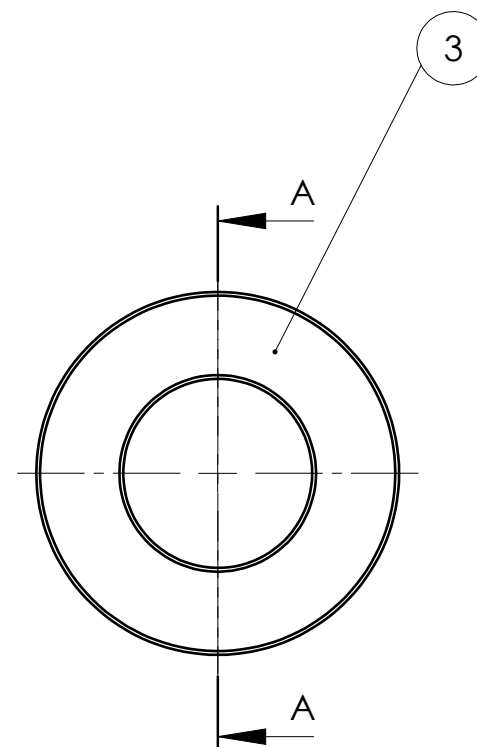
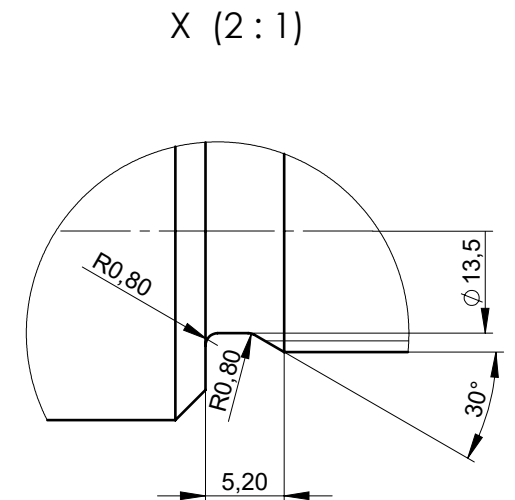
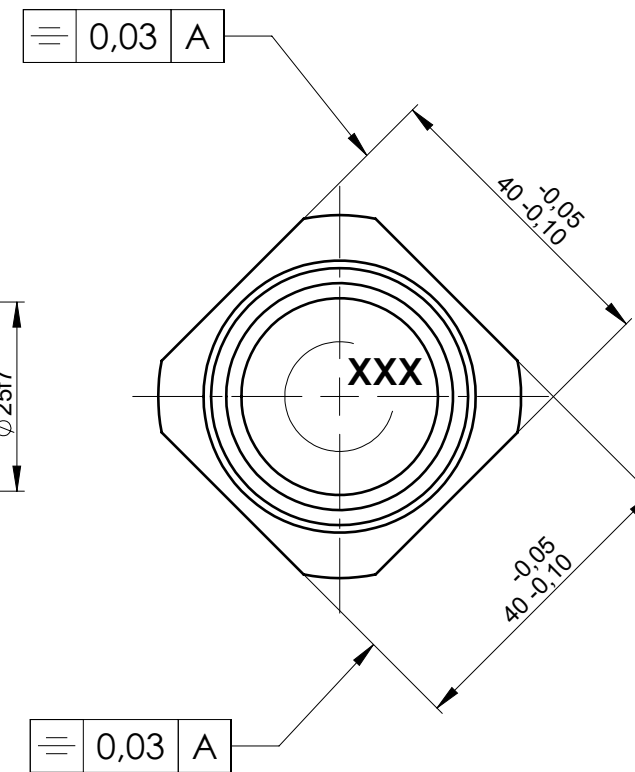


Alle Fasen maschinengefast
Nicht bemaßte Fasen 1x45°



1	Gehäuse	1	AlCuMgPb	100x100x30	
Stück	Benennung	Teil	Norm-Nr./Werkstoff	Rohmaß	Bemerkung
Maßstab 1:1	XXX = Platz für Kennnummer				
Allgemein- toleranz ISO 2768-1 M	Sechskantkupplung-CNC				
24 - 30	H7	+0,021 -0	Beruf: MT/H8/1b	Arbeitszeit: 4,5 Stunden	Zeichnungsstand: 07/2021
Maßbereich	ISO	Toleranz	Diese Zeichnung ist Eigentum der Wirtschaftskammer Oberösterreich		




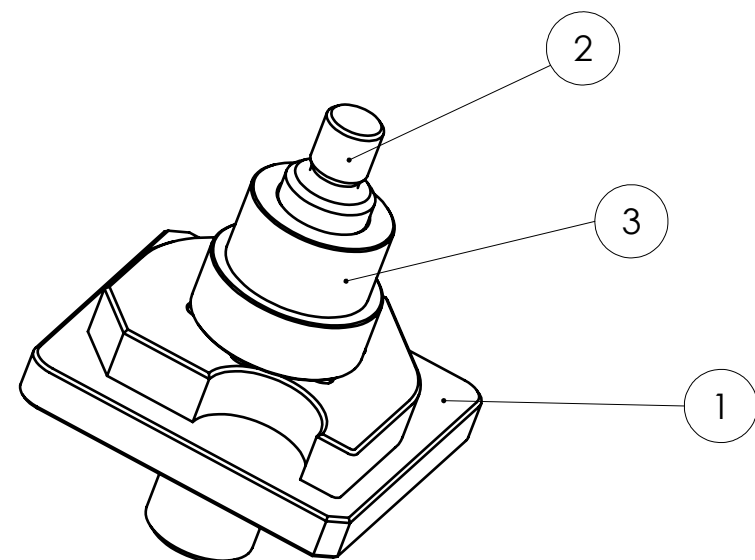
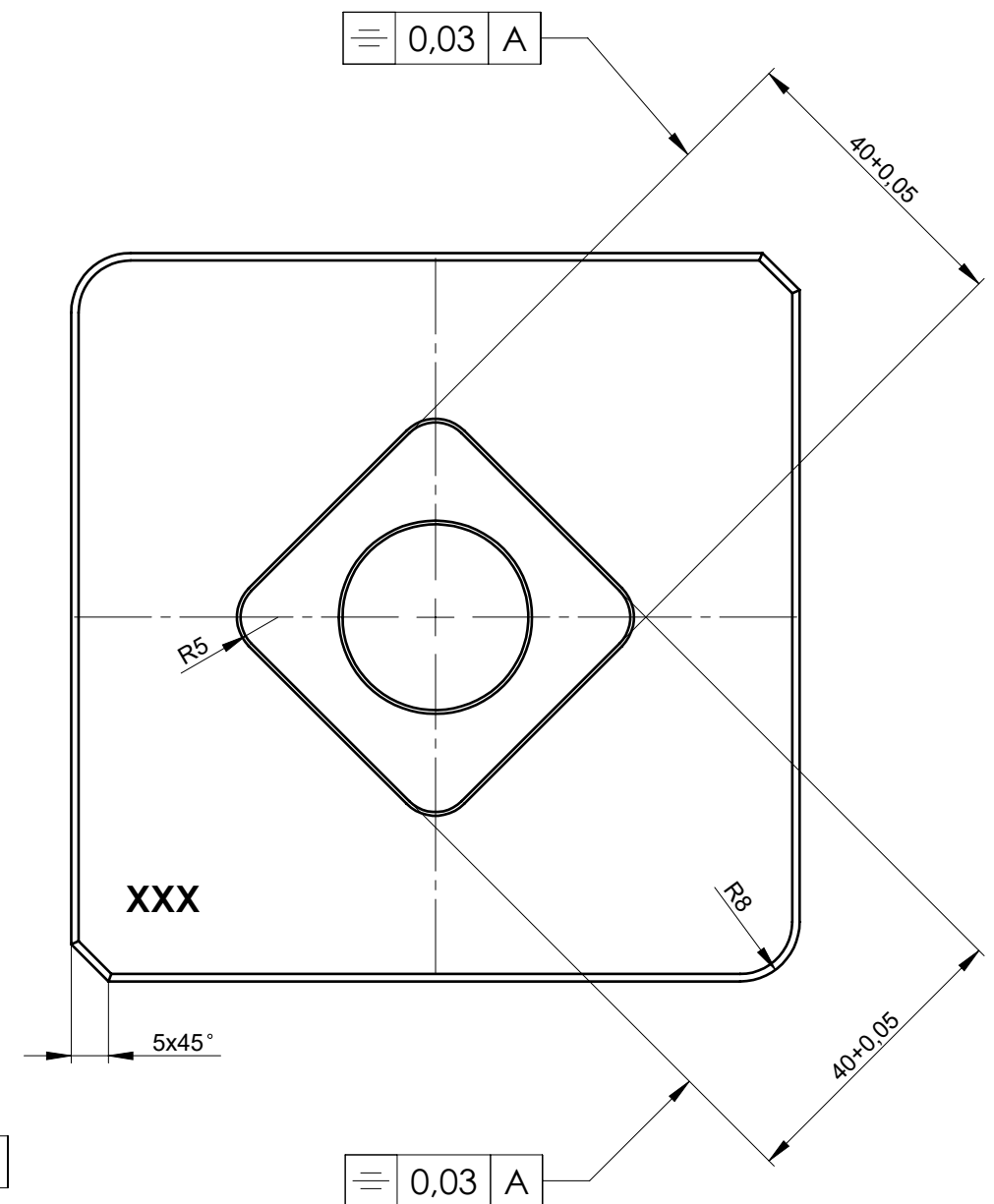
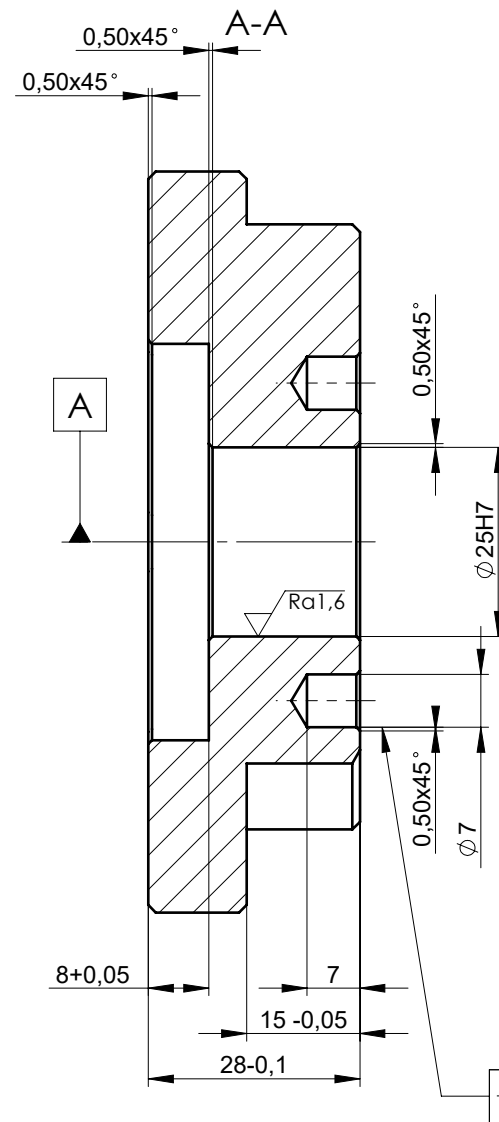
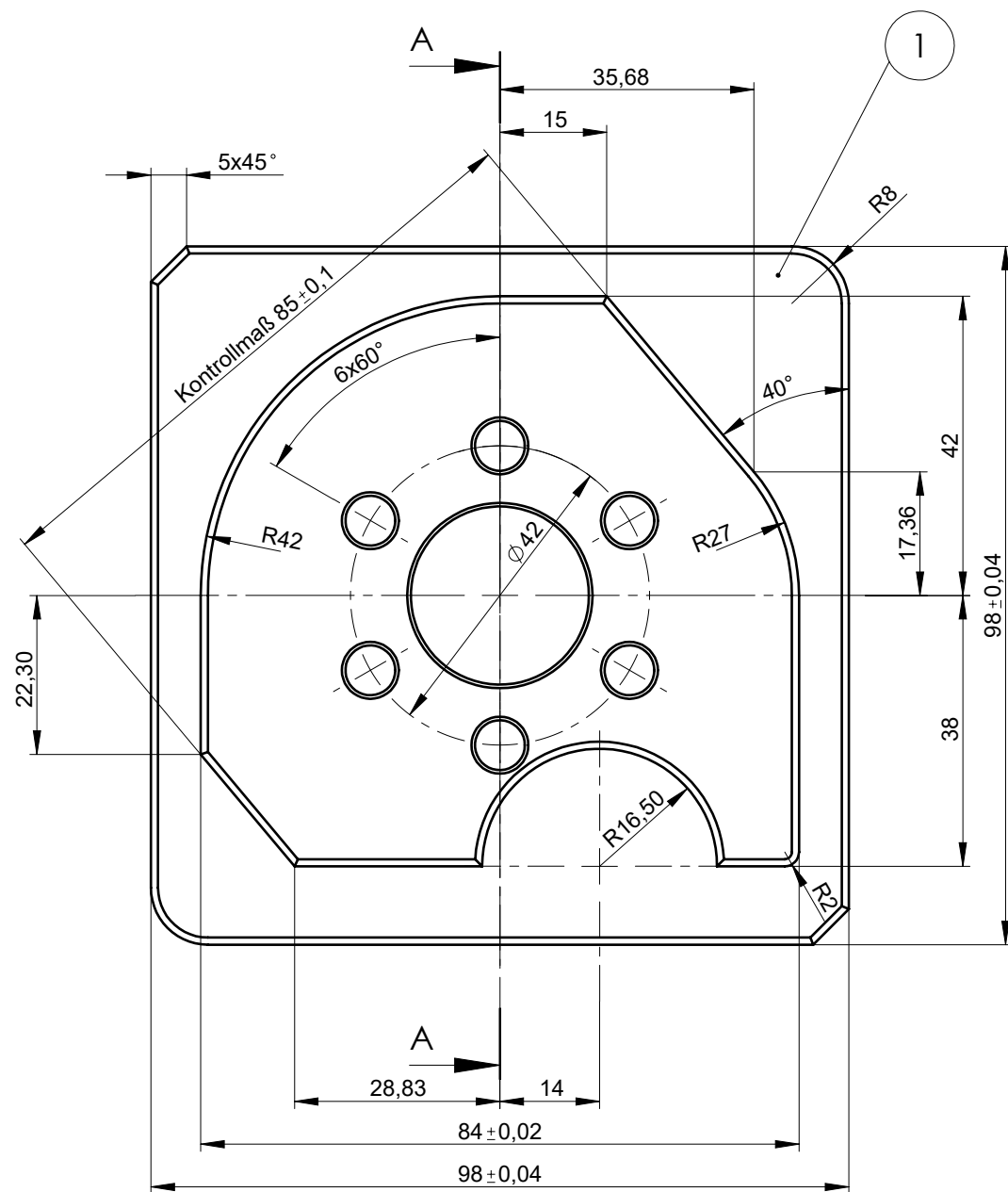


Nicht bemaßte
Fasen 0,5x45°

ISO 13715

$$\sqrt{\text{Ra } 3,2} \quad \left(\sqrt{\text{Ra } 1,6} \right)$$


1	Hülse	3	9SMnPb36	abstechen	
1	Welle	2	9SMnPb36	Ø 50 x 210	
Stück	Benennung	Teil	Norm-Nr./Werkstoff	Rohmaß	Bemerkung
Maßstab 1:1	XXX = Platz für Kennnummer				
	Vierkantkupplung-kon.			 WIRTSCHAFTSKAMMER OBERÖSTERREICH	
Allgemein- toleranz ISO 2768-1 M	Beruf: MT/H8/3a Arbeitszeit: 4 Stunden			Zeichnungsstand: 09/2025	
z	Diese Zeichnung ist Eigentum der Wirtschaftskammer Oberösterreich				Blatt: 1 von 2



Nicht bemaßte Fasen 1x45°
Alle Fasen maschinengefast

+0,5
+0,4
-0,7
-0,5
ISO 13715

Ra 3,2 (Ra 1,6)

1	Gehäuse	1	AlCuMgPb	100x100x30	
Stück	Benennung	Teil	Norm-Nr./Werkstoff	Rohmaß	Bemerkung
Maßstab 1:1	XXX = Platz für Kennnummer			 WIRTSCHAFTSKAMMER OBERÖSTERREICH	
	Vierkantkupplung-CNC				
Allgemein- toleranz ISO 2768-1 M	Beruf: MT/H8/3b		Arbeitszeit: 4,5 Stunden	Zeichnungsstand: 09/2025	
z	Diese Zeichnung ist Eigentum der Wirtschaftskammer Oberösterreich				Blatt: 2 von 2