

Maßstab  
**1:2**

Allgemeintoleranz  
ISO 2768-fH

Maße  
ISO 14405 (E)

XXX Platz für Kennnummer

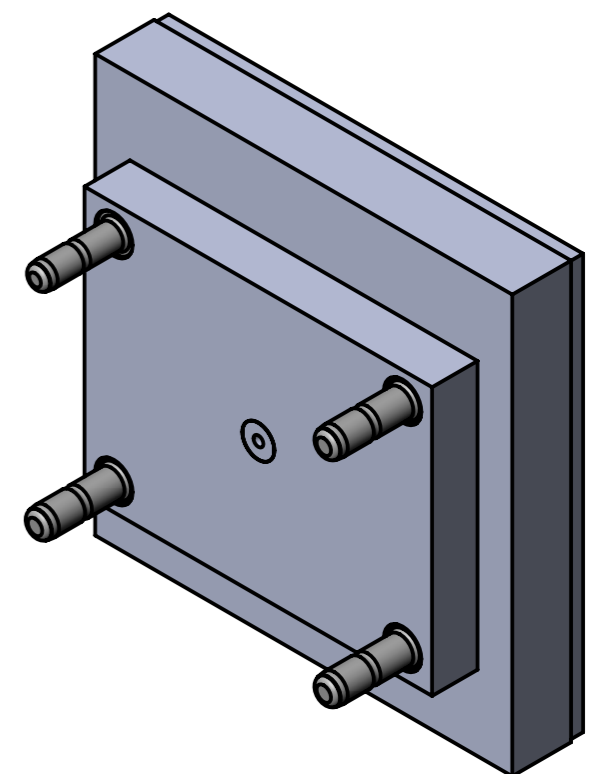
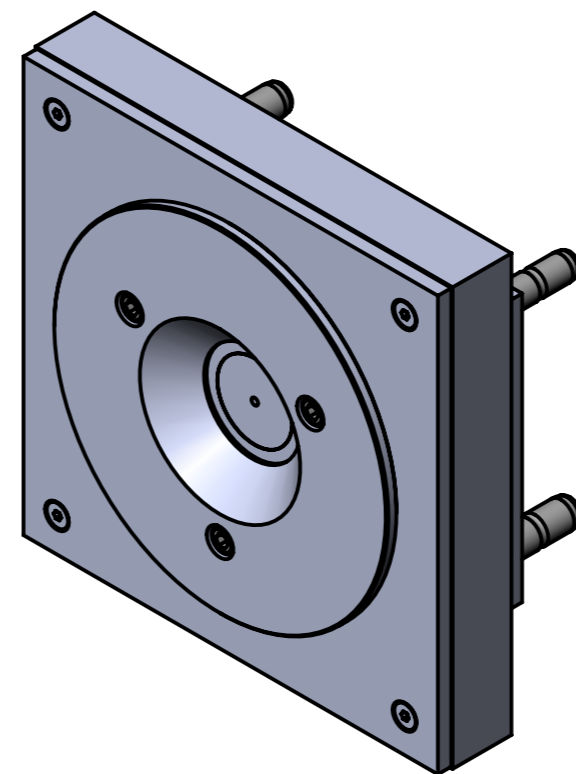
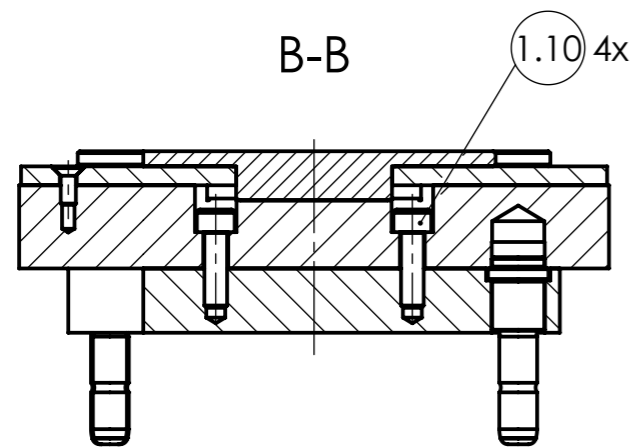
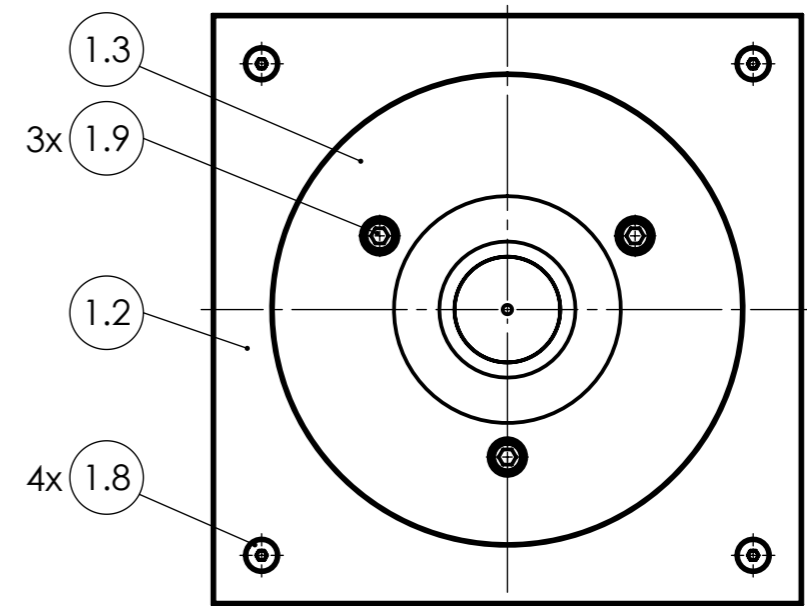
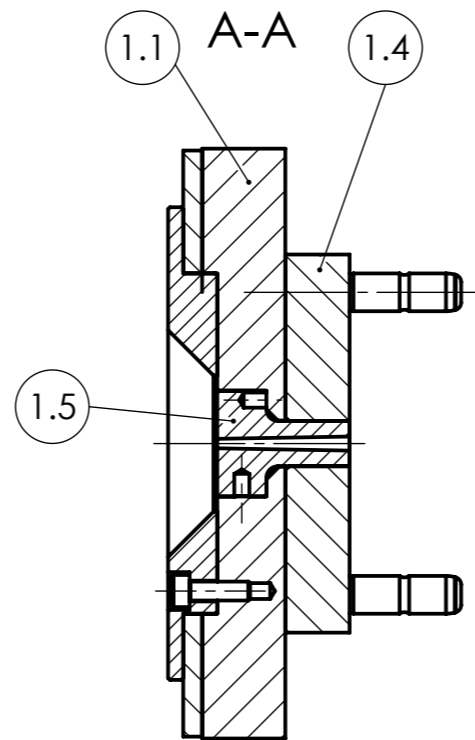
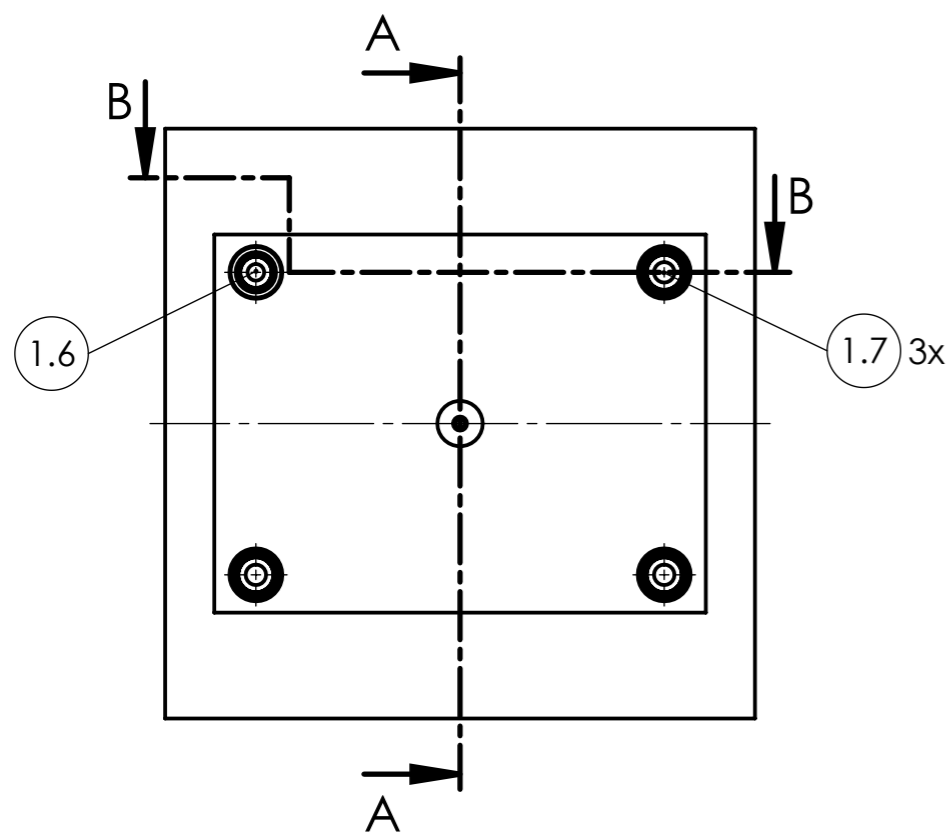
*Spritzgusswerkzeug  
Zusammenbau*

Beruf: Werkzeugbautechniker

Version 01\_2020



Arbeitszeit: 8,5 Stunden



Maßstab  
1:2

Allgemeintoleranz  
ISO 2768-fH

Maße  
ISO 14405 (E)

XXX Platz für Kennnummer

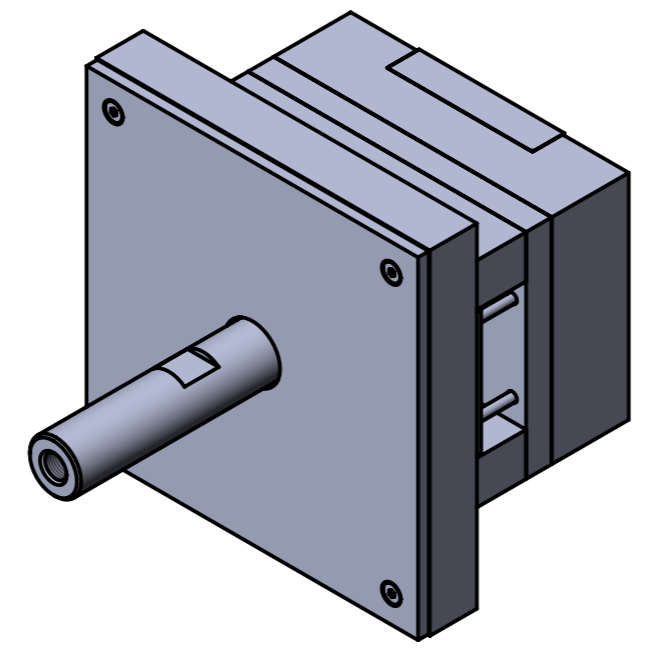
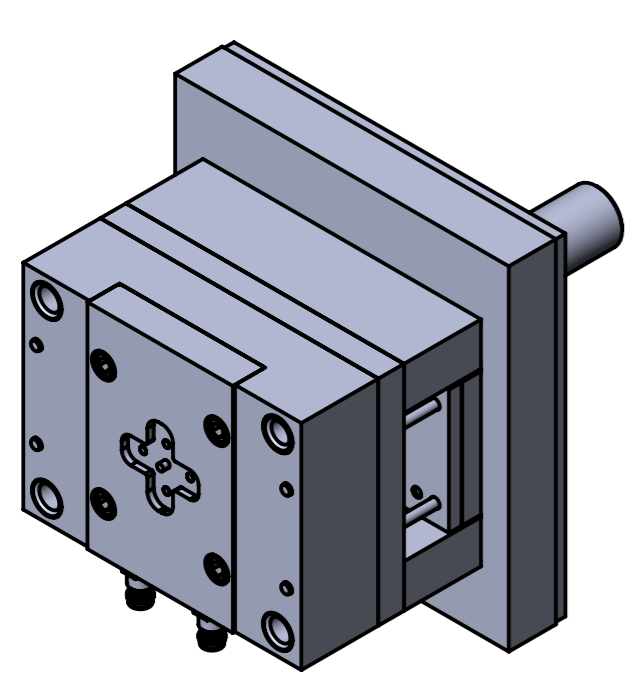
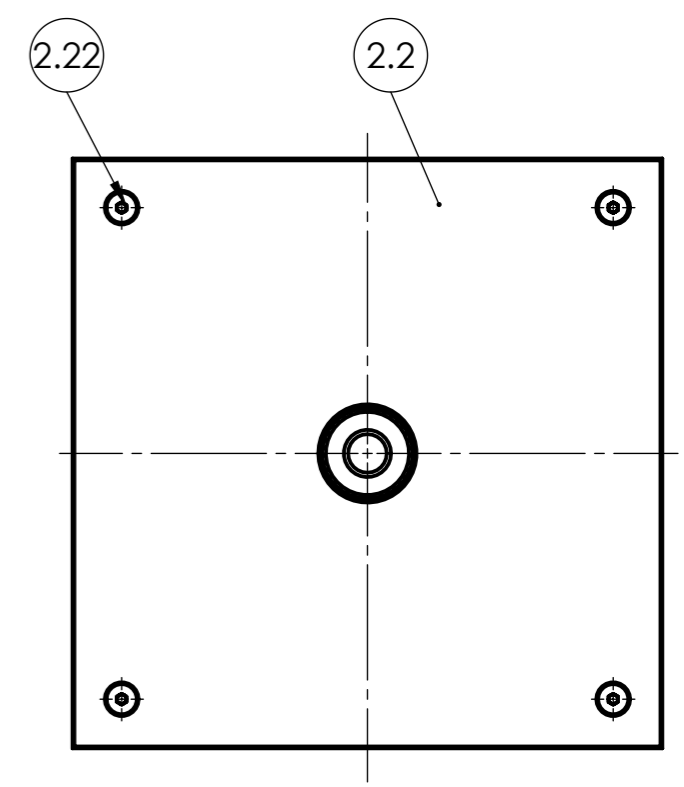
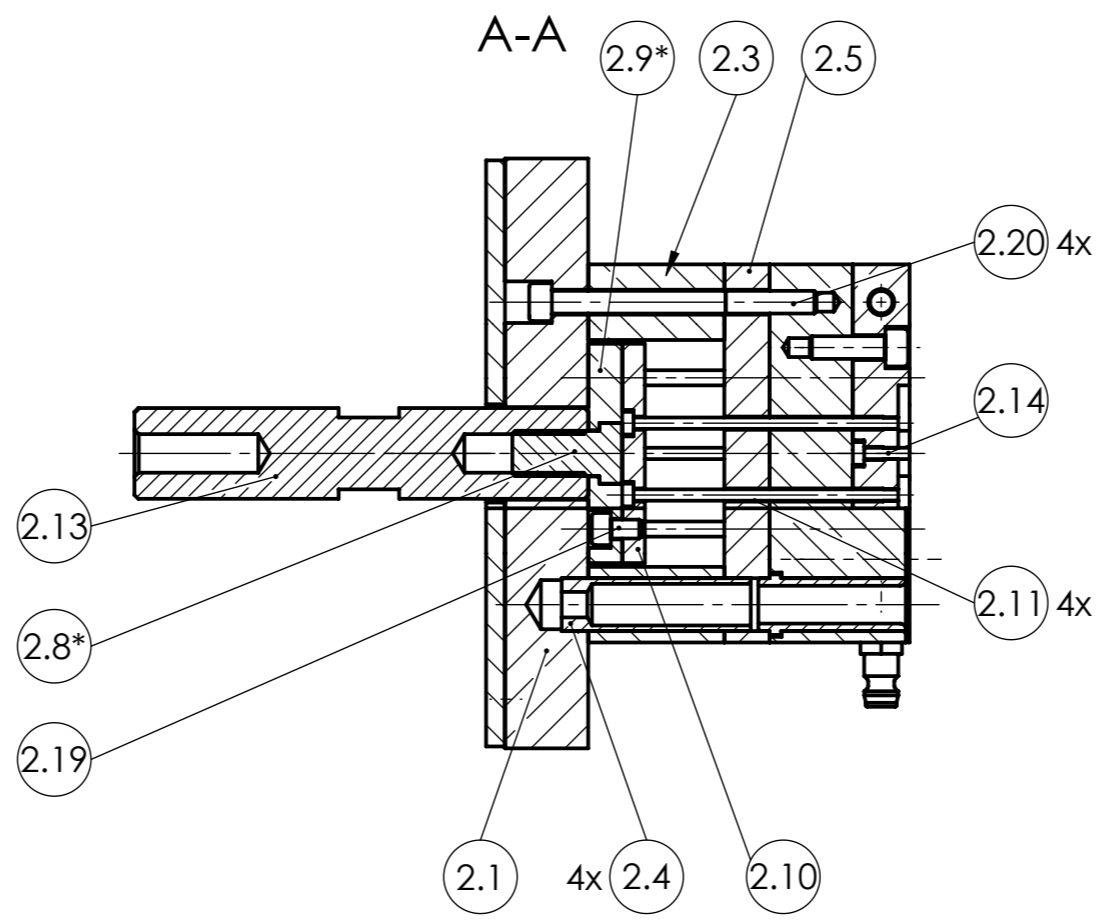
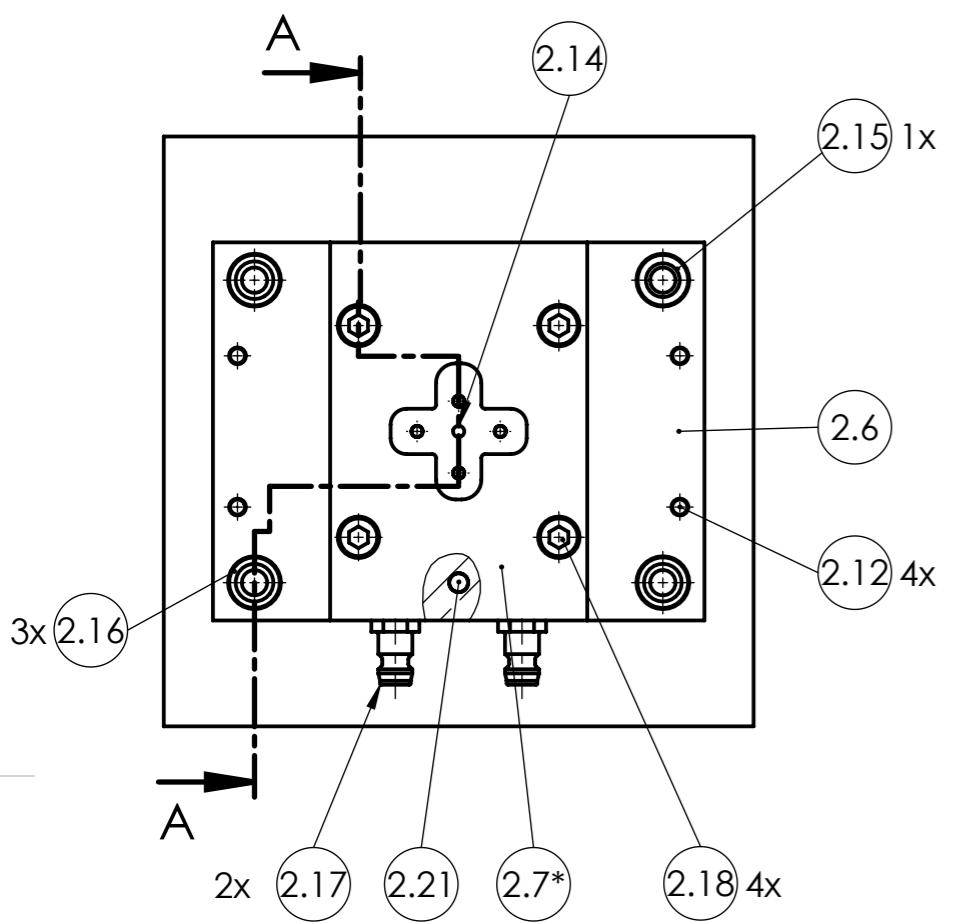
Spritzgusswerkzeug  
Düsenseite

Beruf: Werkzeugbautechniker

Version 01\_2020



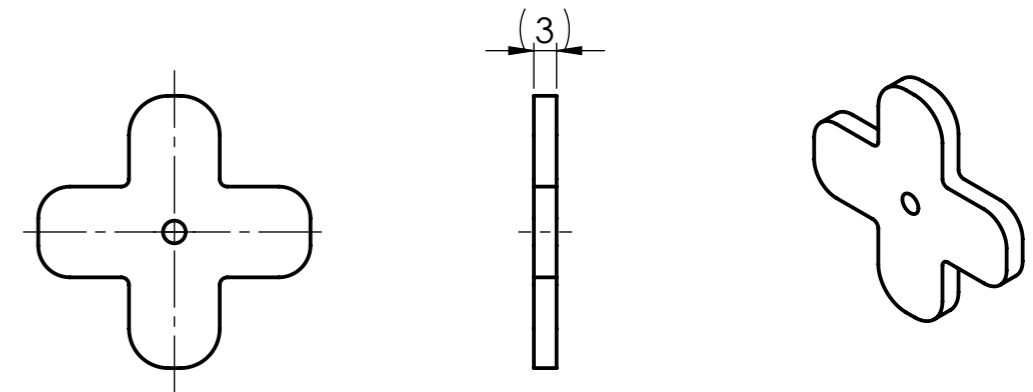
Arbeitszeit: 8,5 Stunden



<p>Maßstab <b>1:2</b></p> <p>Allgemeintoleranz ISO 2768-fH</p> <p>Maße ISO 14405 (E)</p>	<p>XXX Platz für Kennnummer</p> <p><b>Spritzgusswerkzeug</b> <b>Auswerferseite</b></p> <p>Beruf: Werkzeugbautechniker</p>	<p>Version 01_2020</p> <p><b>WKO</b> WIRTSCHAFTSKAMMER OBERÖSTERREICH</p> <p>Arbeitszeit: 8,5 Stunden</p>
--	---	---

1	2	3	4	5	6	7	8
1	Produkt	3*		Technovit 4004			
1	Verschlusschraube	2.23		2.0401	M8x0,75x8	Z940/8x0,75	
4	Senkkopfschraube	2.22	DIN 963		M4x10	Z33	
1	Zylinderstift	2.21	DIN EN ISO 8734		∅ 5m6x20	Z26/5x20	
4	Zylinderkopfschraube	2.20	DIN EN ISO 4762		M6x65	Z31	
4	Zylinderkopfschraube	2.19	DIN EN ISO 4762		M5x8	Z31	
4	Zylinderkopfschraube	2.18	DIN EN ISO 4762		M6x20	Z31	
2	Verschlussnippel	2.17		2.0401		Z811/5x8x0,75	
3	Führungsbuchse 10mm	2.16	DIN 16716	1.0401		Z10/36x10	
1	Führungsbuchse 9mm	2.15	DIN 16716	1.0401		Z10/36x9	
1	Kernstift	2.14	DIN 1530	1.2516	∅ 3x15	Z40/3x40 ablängen	
1	Auswerferbolzen	2.13		1.0401	∅ 24x120	Z02/24x120	
4	Auswerferstift 76mm	2.12	DIN 1530	1.2516	∅ 4x76	Z40/4x80 ablängen	
4	Auswerferstift 73mm	2.11	DIN 1530	1.2516	∅ 3x73	Z40/3x80 ablängen	
1	Auswerferhalteplatte	2.10		1.2085	130x58x6		
1	<b>Auswerferdruckplatte</b>	<b>2.9*</b>		<b>1.1730</b>	<b>130x58x9,2</b>	<b>P/58x130/9</b>	
1	<b>Gewindebolzen</b>	<b>2.8*</b>		<b>1.7225</b>	<b>∅ 20x35</b>		
1	<b>Formeinsatz Variante A</b>	<b>2.7*</b>		<b>1.1730</b>	<b>70x15,2x102</b>	<b>Präzisionsflachstahl</b>	
1	Formeinsatzhalteplatte	2.6		1.2085	130x100x40		
1	Zwischenplatte	2.5		1.2085	130x100x12		
4	Zentrierhülse	2.4	DIN 16759	1.0401		Z20/14x50	
2	Zwischenleisten	2.3		1.2085	132x20x40		
1	Isolierplatte Auswerferseite	2.2		Kunstharz	155x155x5	Z1212	
1	Aufspannplatte Auswerferseite	2.1		1.2085	156x156x22		
1	Auswerferseite Zusammenbau	2					
4	Zylinderkopfschraube	1.10	DIN EN ISO 4762		M6x20	Z31	
3	Zylinderkopfschraube	1.9	DIN EN ISO 4762		M5x16	Z31	
4	Senkkopfschraube	1.8	DIN 963		M4x10	Z33	
3	Führungssäule 10mm	1.7		1.0401	10mm	Z00/17x10x30	
1	Führungssäule 9mm	1.6		1.0401	9mm	Z00/17x9x30	
1	Angießbuchse	1.5		1.2826	∅ 30x35	Z511/12x36x2,5	
1	Formplatte Düsenseite	1.4		1.2085	100x130x17		
1	Zentrierflansch	1.3		1.1730	∅ 125x13	Z7515/125x13	
1	Isolierplatte Düsenseite	1.2		Kunstharz	155x155x5	Z1212	
1	Aufspannplatte Düsenseite	1.1		1.2085	156x156x22		
1	Düsenseite Zusammenbau	1					
MENGE	Benennung	POS.-NR.	Norm	Material	Rohmaß	Bemerkung	

3\*  
Produkt



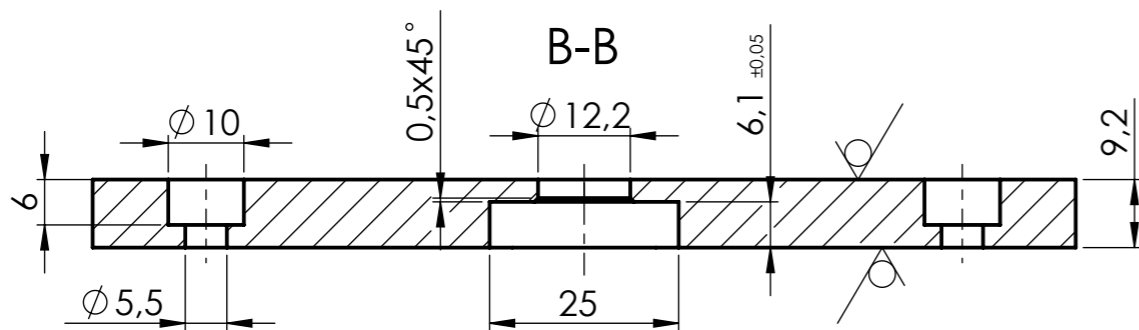
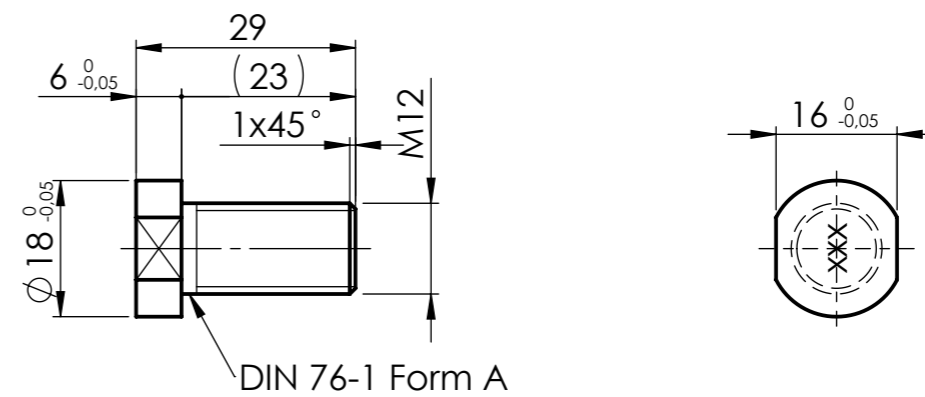
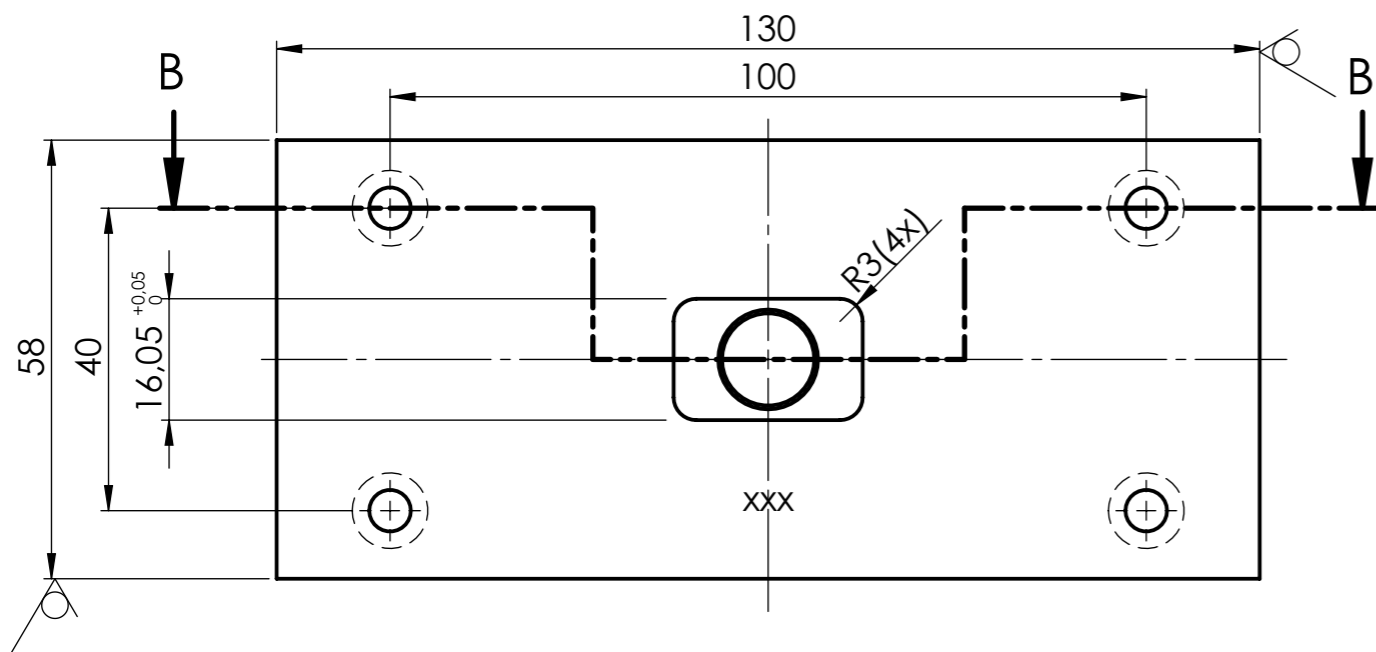
Legende:

Die mit \* gekennzeichneten Teile müssen bei der Prüfung angefertigt bzw. umgeändert werden, alle anderen Teile werden zur Verfügung gestellt.

Maßstab <b>1:1</b>	XXX Platz für Kennnummer	Version 01_2020
Allgemeintoleranz ISO 2768-fH	<b>Spritzgusswerkzeug</b>	<b>WKO</b> WIRTSCHAFTSKAMMER OBERÖSTERREICH
Maße ISO 14405 (E)		
Beruf: Werkzeugbautechniker		Arbeitszeit: 8,5 Stunden

2.9\*  $\sqrt{Ra\ 3,2}$   $\left(\begin{array}{c} \checkmark \\ \checkmark \end{array}\right)$   $\begin{array}{l} -0,2 \\ -0,5 \end{array}$   $\begin{array}{l} +0,4 \\ +0,2 \end{array}$

2.8\*  $\sqrt{Ra\ 3,2}$   $\checkmark$   $\begin{array}{l} -0,2 \\ -0,5 \end{array}$   $\begin{array}{l} +0,4 \\ +0,2 \end{array}$



1	Auswerferdruckplatte	2.9		1.1730	130x58x9,2	
1	Gewindebolzen	2.8		1.7225	Ø 20x35	
Menge	Benennung	Pos.-Nr.	Norm	Material	Rohmaß	Beschreibung

Maßstab  
**1:1**

Allgemeintoleranz

ISO 2768-fH

Maße

ISO 14405 (E)

XXX Platz für Kennnummer

*Spritzgusswerkzeug*

Beruf: Werkzeugbautechniker

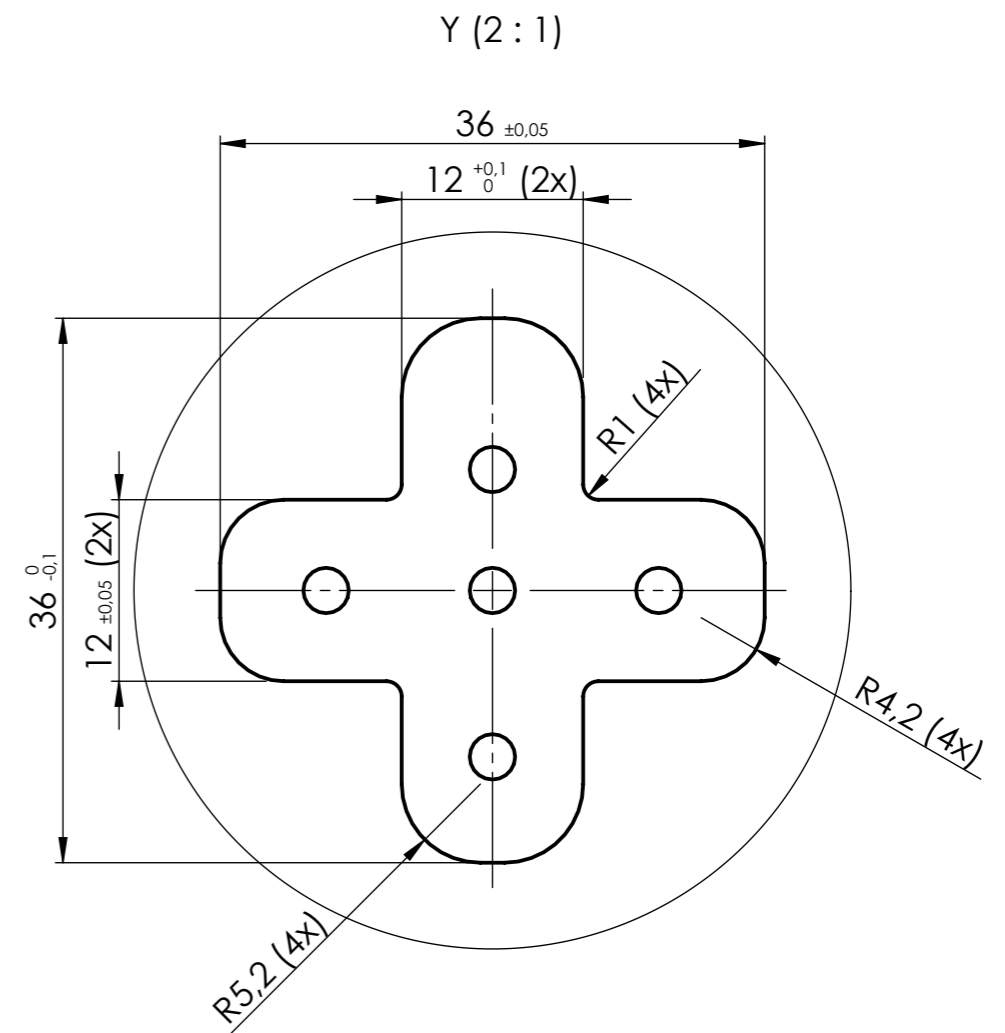
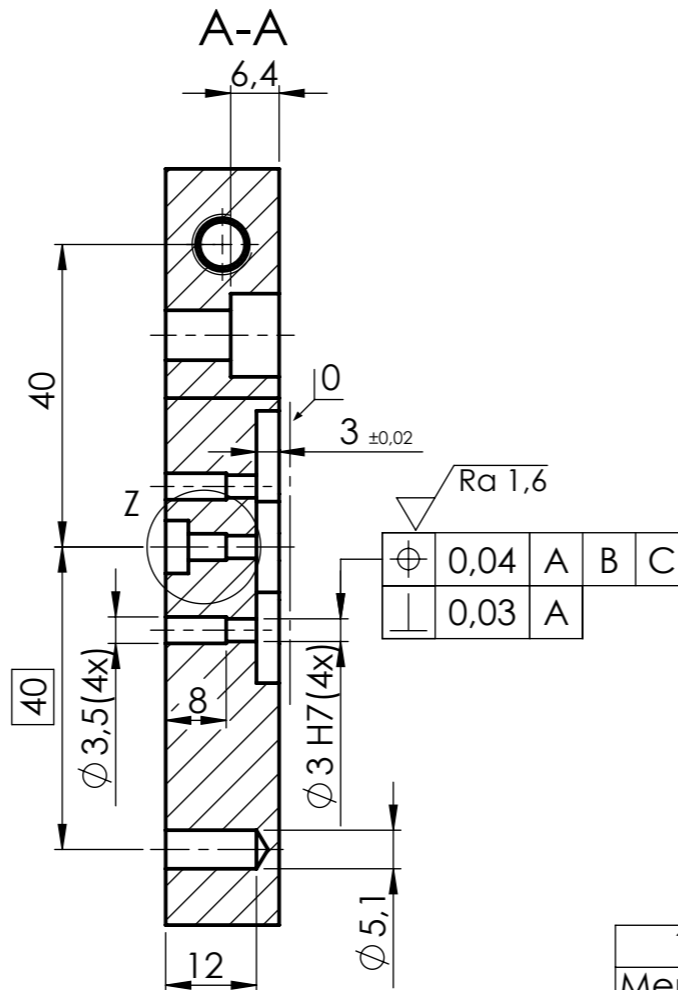
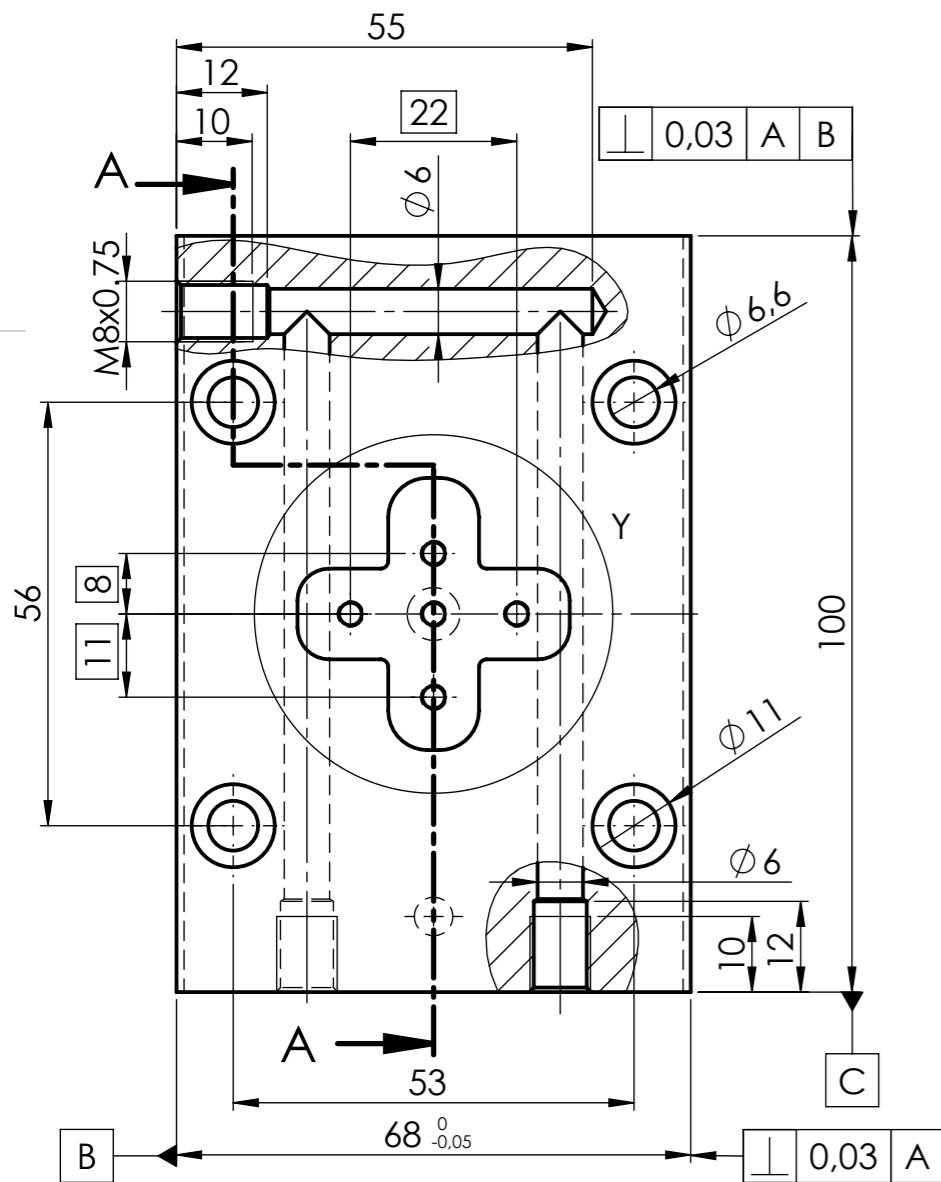
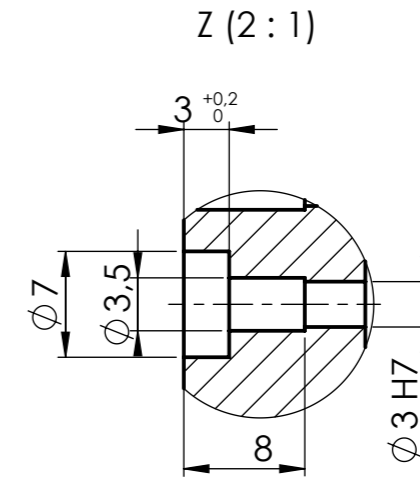
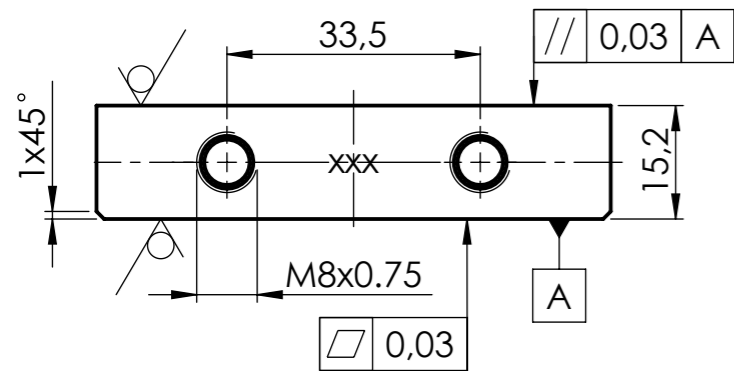
Version 01\_2020



Arbeitszeit: 8,5 Stunden

2.7\*  $\sqrt{Ra\ 3,2}$   $\begin{matrix} -0,2 \\ -0,5 \end{matrix}$   $\begin{matrix} +0,4 \\ +0,2 \end{matrix}$

Schraubstock und Fräskopf ausrichten!  
xxx Ort für Kennnummer



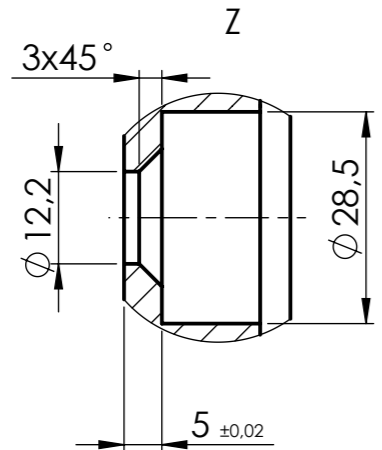
1	Formeinsatz	2.7	1.1730	70x15,2x102	
Menge	Benennung	Pos.-Nr.	Norm	Material	Rohmaß

Maßstab <b>1:1</b>	XXX Platz für Kennnummer	Version 01_2020
Allgemeintoleranz ISO 2768-FH	<b>Spritzgusswerkzeug</b>	<b>WKO</b> WIRTSCHAFTSKAMMER OBERÖSTERREICH
Maße ISO 14405 (E)		
Beruf: Werkzeugbautechniker		Arbeitszeit: 8,5 Stunden

$\phi$ 3H7	$\phi$ 3,010	$\phi$ 3,000
Passung	Höchstmaß	Mindestmaß

1.1

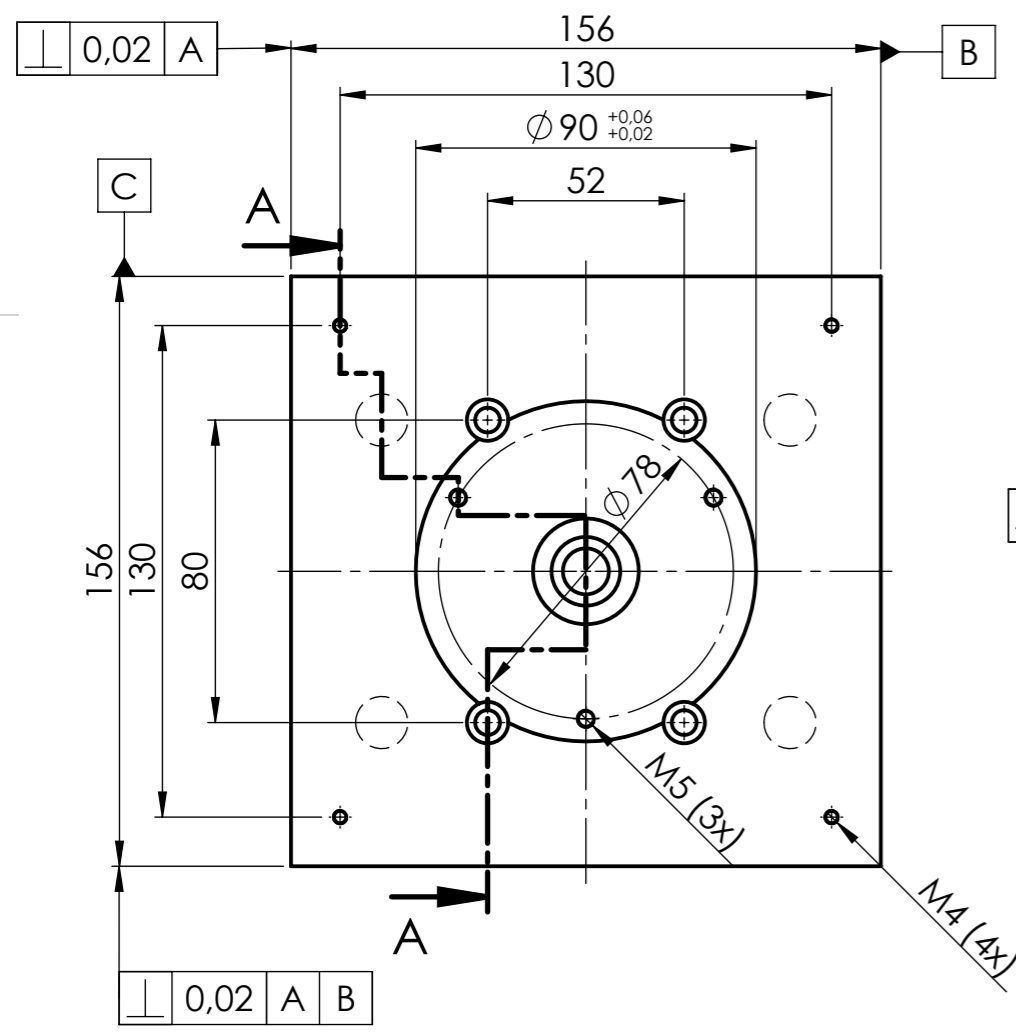
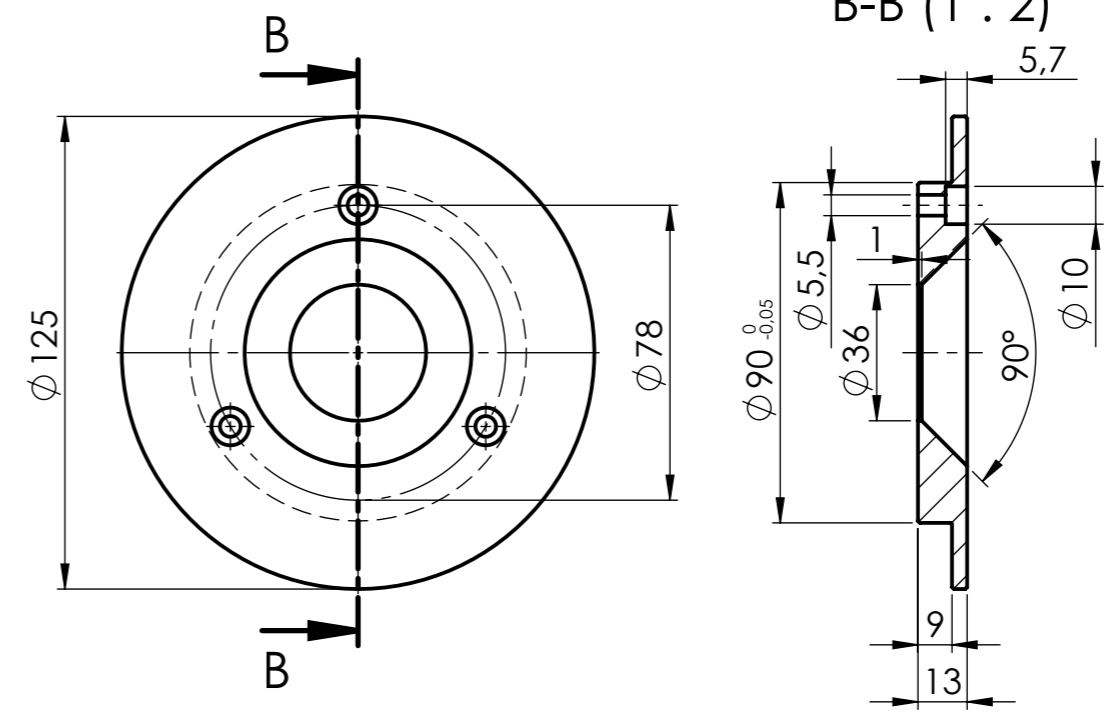
Ra 3,2 (Ra 1,6)  $\begin{matrix} -0,2 \\ -0,5 \end{matrix}$   $\begin{matrix} +0,4 \\ +0,2 \end{matrix}$



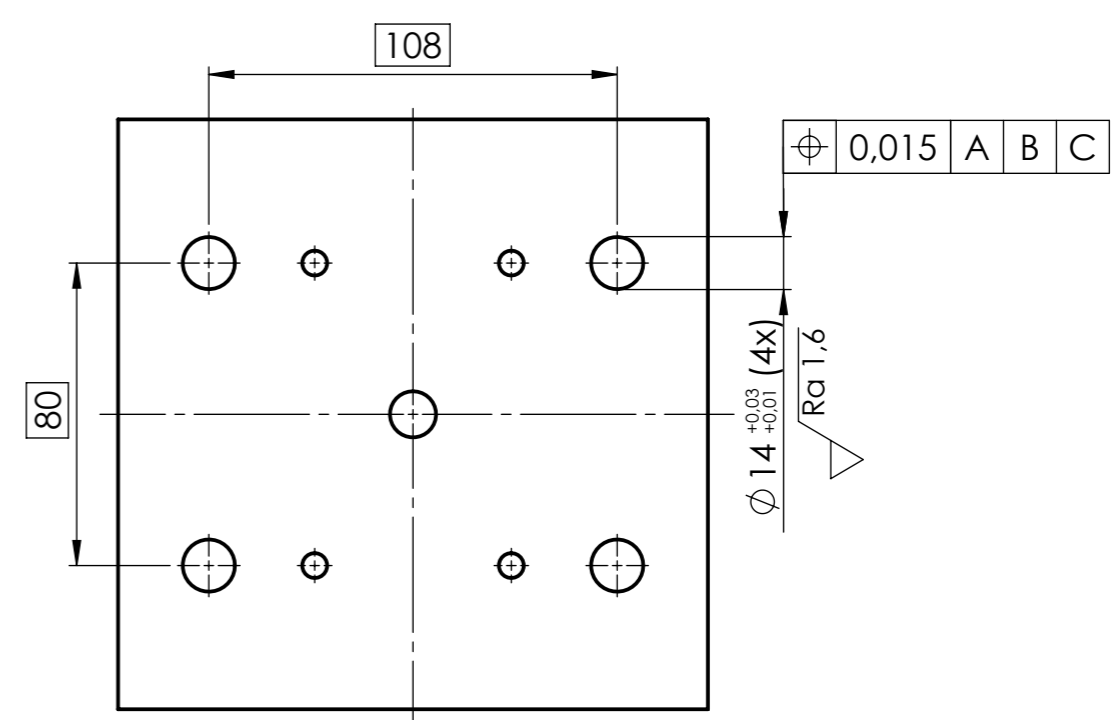
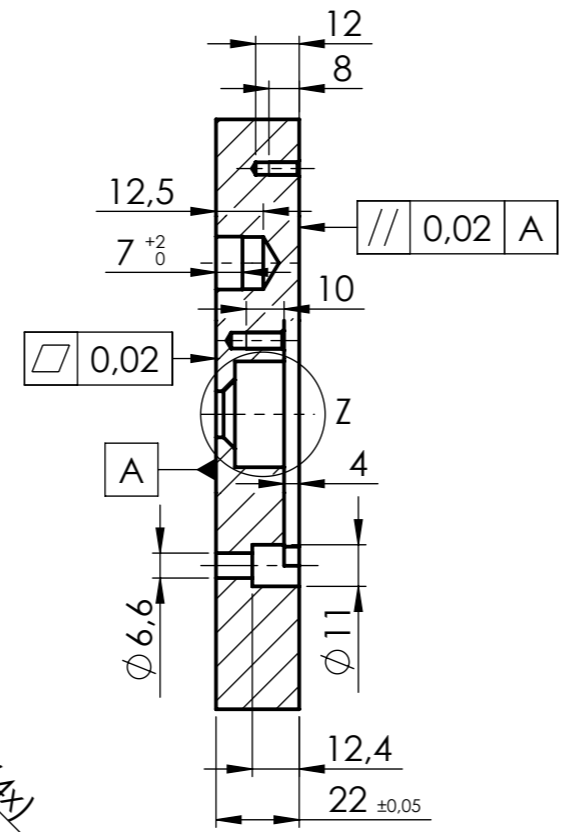
1.3

Ra 3,2

alle nicht bemaßten Fasen 0,5x45°



A-A (1 : 2)

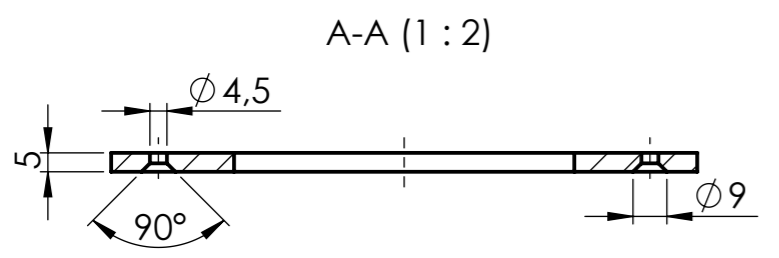
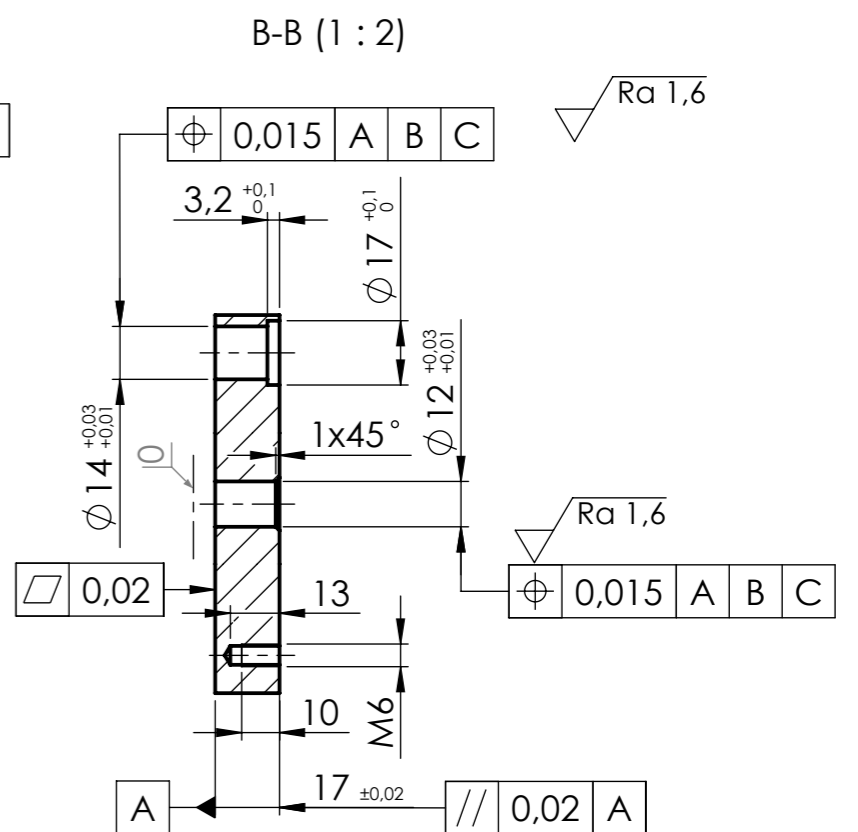
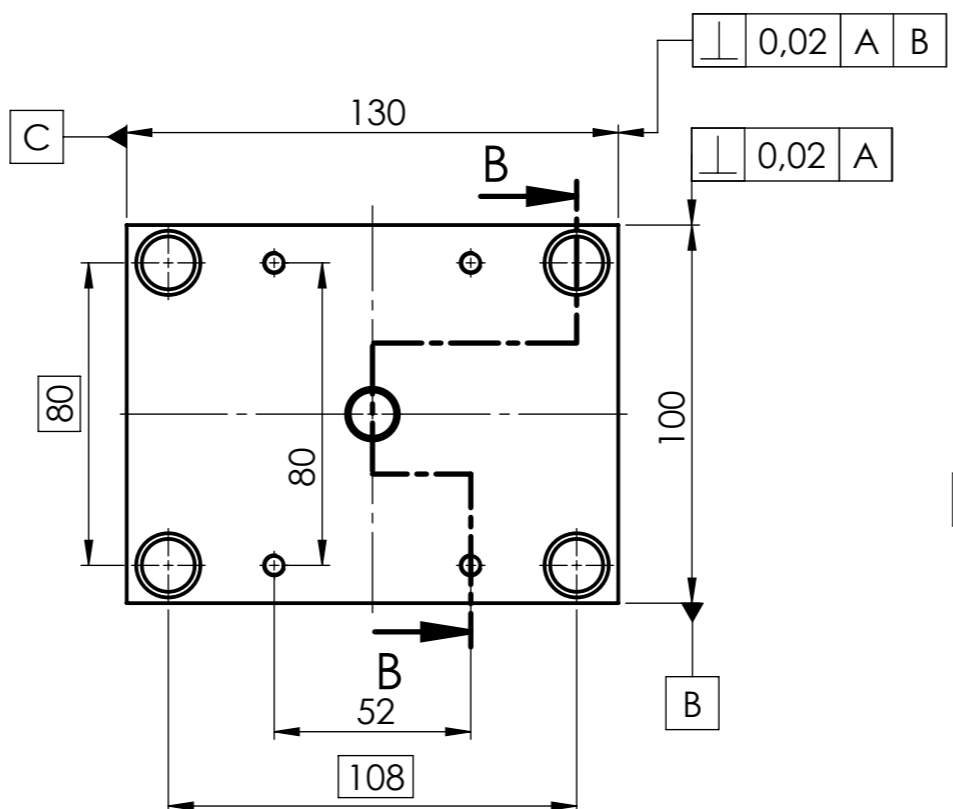
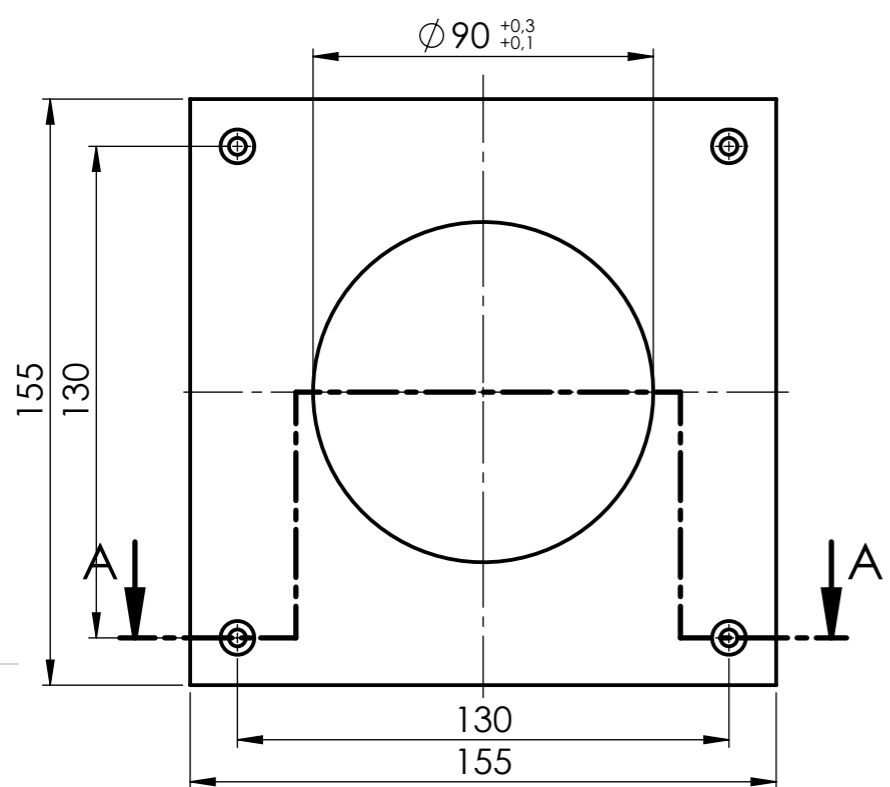


Menge	Benennung	Pos.-Nr.	Norm	Material	Rohmaß	Beschreibung
1	Zentrierflansch	1.3		1.1730	∅ 125x13	
1	Aufspannplatte	1.1		1.2085	156x156x22	

Maßstab 1:2  
 XXX Platz für Kennnummer  
 Version 01\_2020  
 Allgemeintoleranz ISO 2768-fH  
 Maße ISO 14405 (E)  
 Beruf: Werkzeugbautechniker  
 Arbeitszeit: 8,5 Stunden  
**WKO**  
 WIRTSCHAFTSKAMMER OBERÖSTERREICH

1.2  $\begin{matrix} -0,2 \\ -0,5 \end{matrix}$   $\begin{matrix} +0,4 \\ +0,2 \end{matrix}$

1.4  $\sqrt{Ra\ 3,2}$   $\left( \sqrt{Ra\ 1,6} \right)$   $\begin{matrix} -0,2 \\ -0,5 \end{matrix}$   $\begin{matrix} +0,4 \\ +0,2 \end{matrix}$



Menge	Benennung	Pos.-Nr.	Norm	Material	Rohmaß	Beschreibung
1	Formplatte	1.4		1.2085	100x130x17	
1	Isolierplatte DS	1.2		Kunstharz	155x155x5	

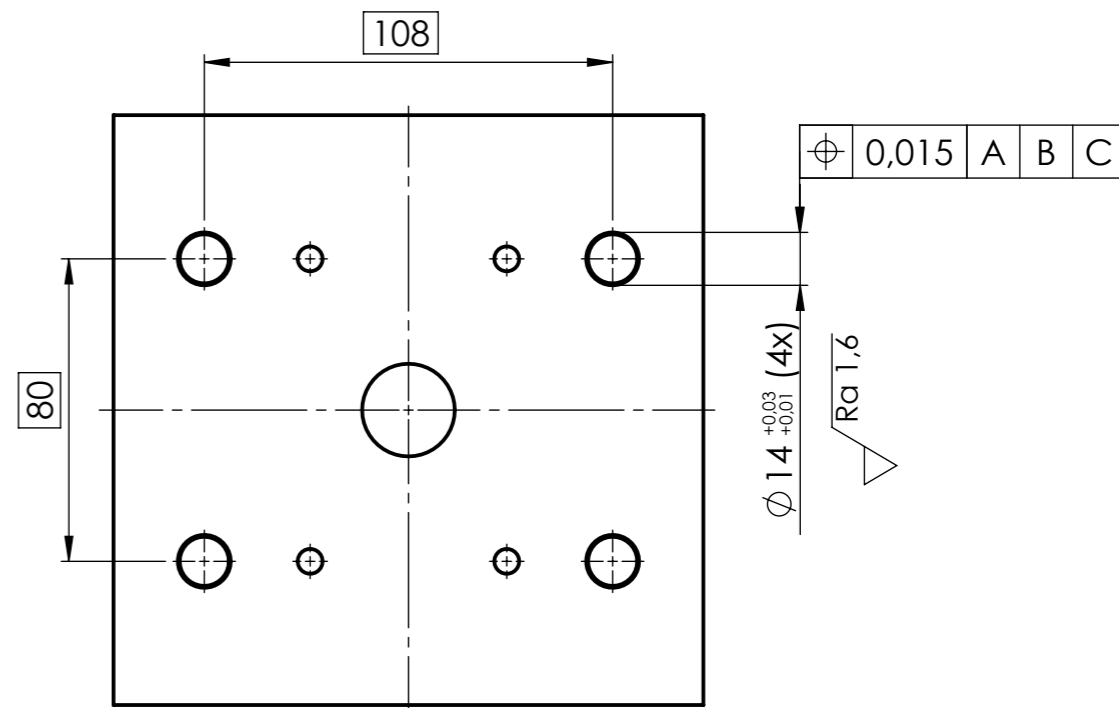
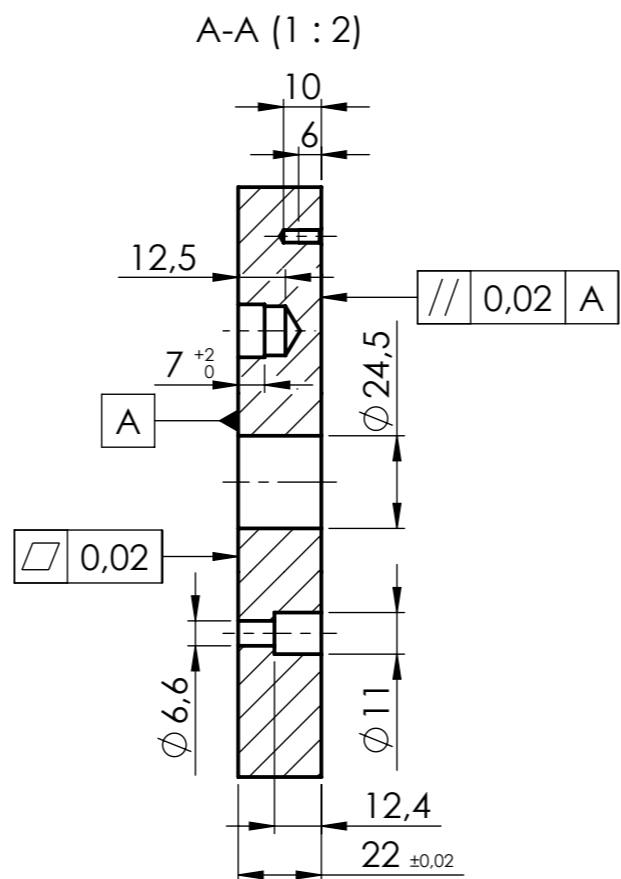
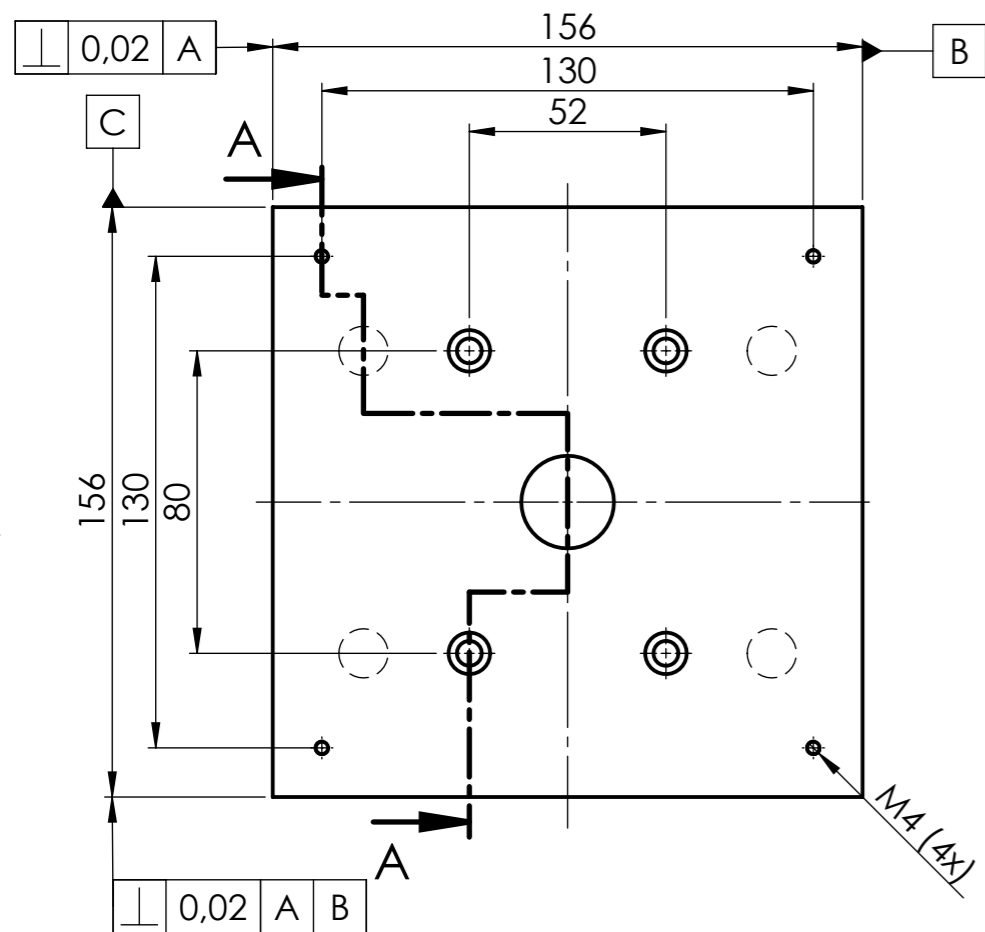
Maßstab <b>1:2</b>	XXX Platz für Kennnummer	Version 01_2020
Allgemeintoleranz ISO 2768-fH	<b>Spritzgusswerkzeug</b>	<b>WKO</b> WIRTSCHAFTSKAMMER OBERÖSTERREICH
Maße ISO 14405 (E)		
Beruf: Werkzeugbautechniker		Arbeitszeit: 8,5 Stunden



# 2.1

Ra 3,2 ( Ra 1,6 )

$\begin{matrix} -0,2 \\ -0,5 \end{matrix}$   $\begin{matrix} +0,4 \\ +0,2 \end{matrix}$



1	Aufspannplatte	2.1		1.2085	156x156x22	
Menge	Benennung	Pos.-Nr.	Norm	Material	Rohmaß	Beschreibung

Maßstab

1:2

Allgemeintoleranz

ISO 2768-fH

Maße

ISO 14405 (E)

XXX Platz für Kennnummer

Spritzgusswerkzeug

Beruf: Werkzeugbautechniker

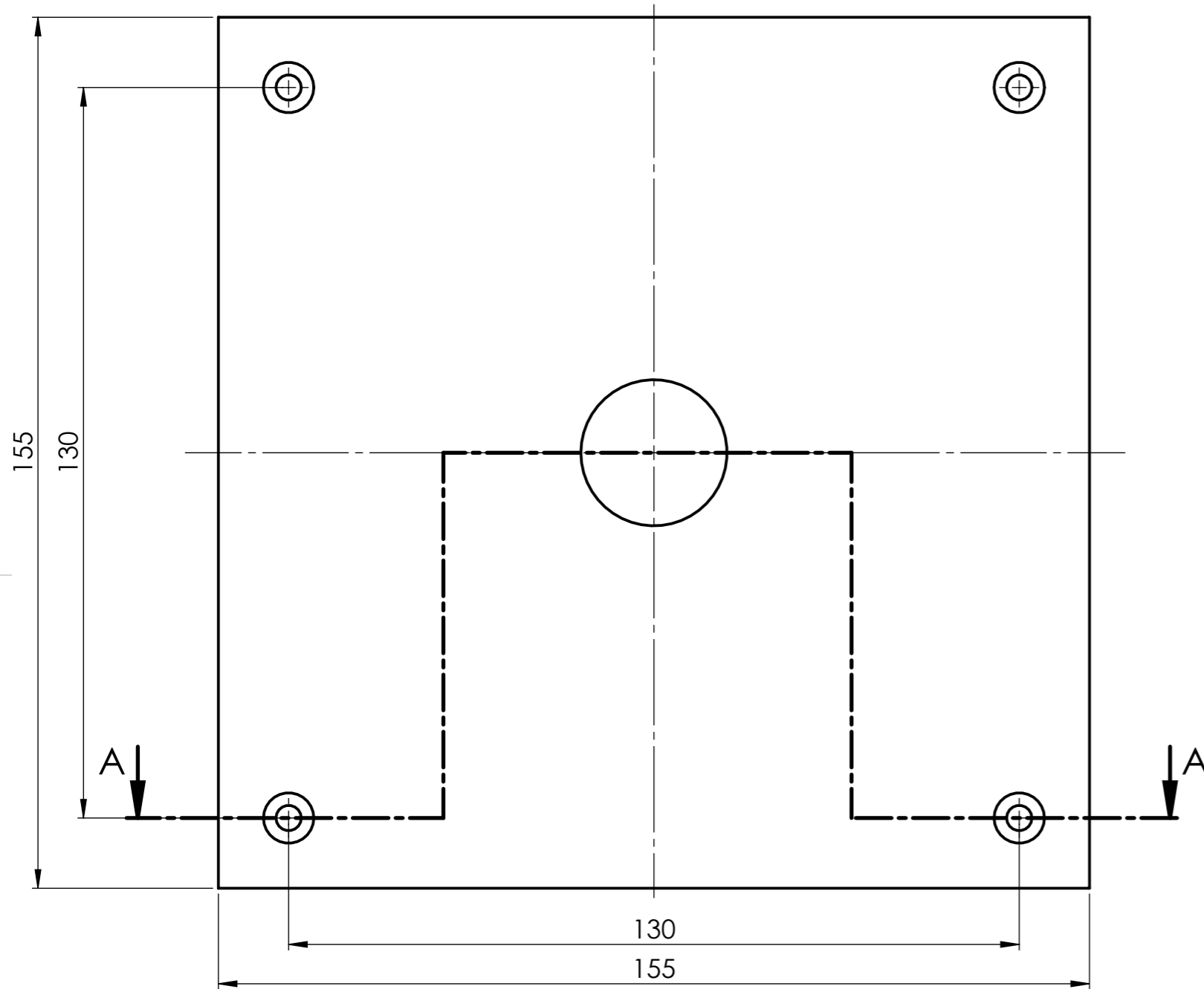
Version 01\_2020



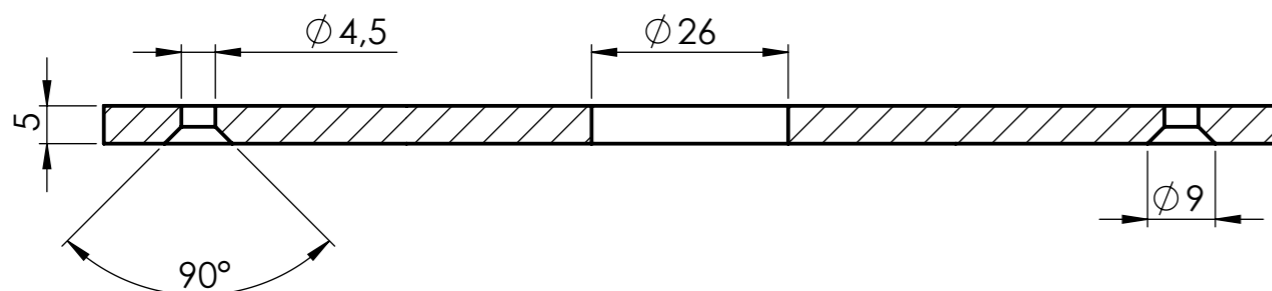
Arbeitszeit: 8,5 Stunden

2.2

Ra 3,2  
 $\begin{matrix} -0,2 \\ -0,5 \end{matrix}$   
 $\begin{matrix} +0,4 \\ +0,2 \end{matrix}$

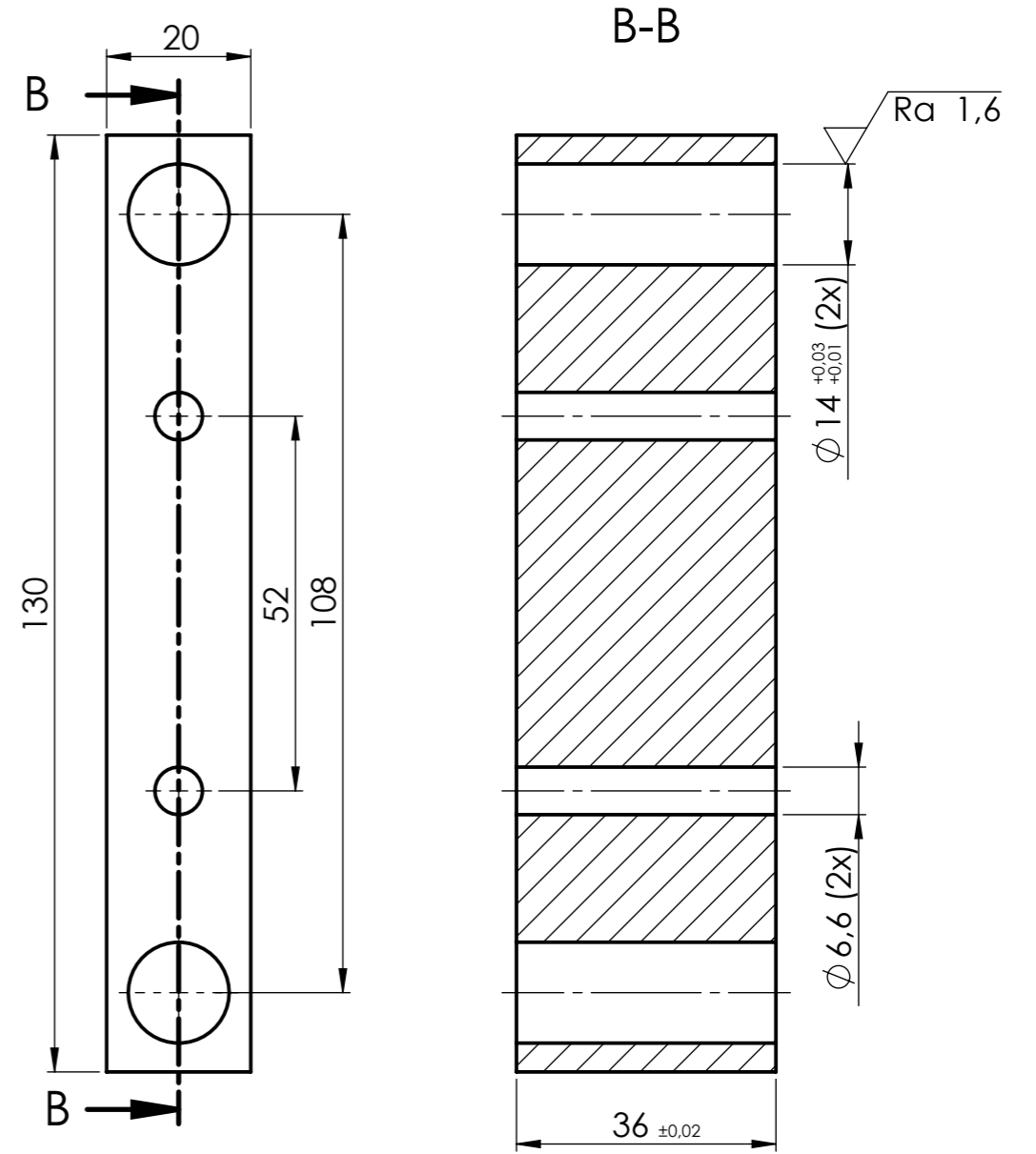


A-A



2.3

Ra 3,2 (Ra 1,6)  
 $\begin{matrix} -0,2 \\ -0,5 \end{matrix}$   
 $\begin{matrix} +0,4 \\ +0,2 \end{matrix}$

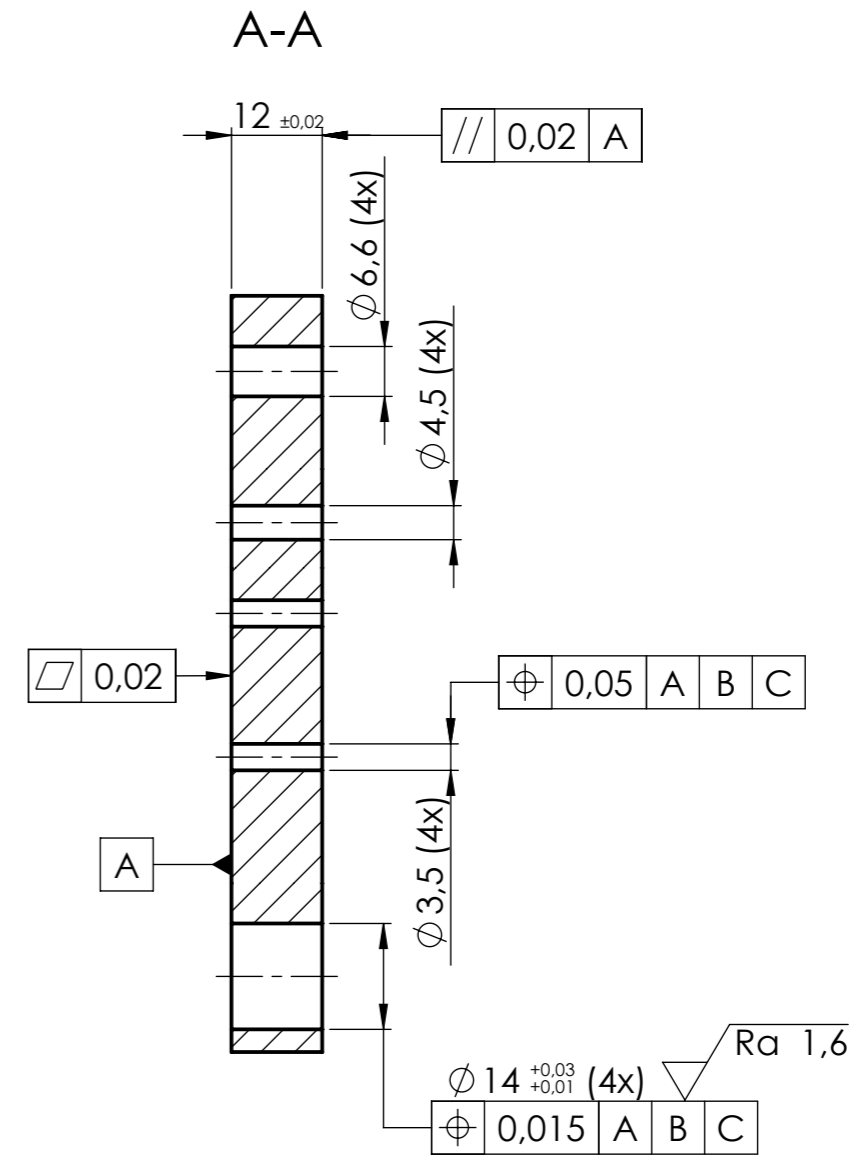
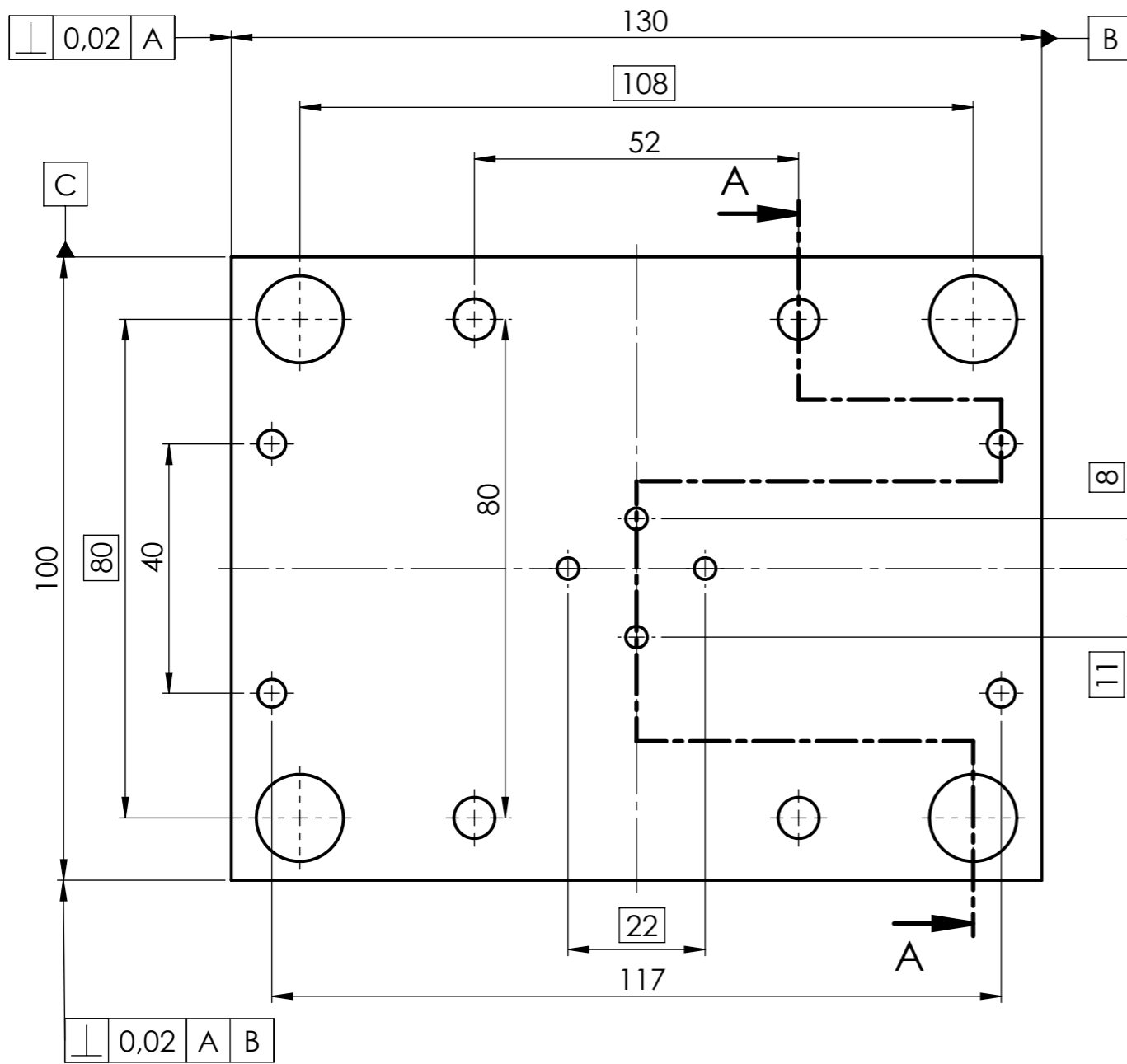


Menge	Benennung	Pos.-Nr.	Norm	Material	Rohmaß	Beschreibung
2	Zwischenleisten	2.3		1.2085	132x20x40	
1	Isolierplatte	2.2		Kunstharz	155x155x5	

Maßstab <b>1:1</b>	XXX Platz für Kennnummer	Version 01_2020
Allgemeintoleranz ISO 2768-FH	<b>Spritzgusswerkzeug</b>	<b>WKO</b> WIRTSCHAFTSKAMMER OBERÖSTERREICH
Maße ISO 14405 (E)		
Beruf: Werkzeugbautechniker		Arbeitszeit: 8,5 Stunden

2.5

$\sqrt{Ra\ 3,2}$  ( $\sqrt{Ra\ 1,6}$ )  $\begin{matrix} -0,2 \\ -0,5 \end{matrix}$   $\begin{matrix} +0,4 \\ +0,2 \end{matrix}$



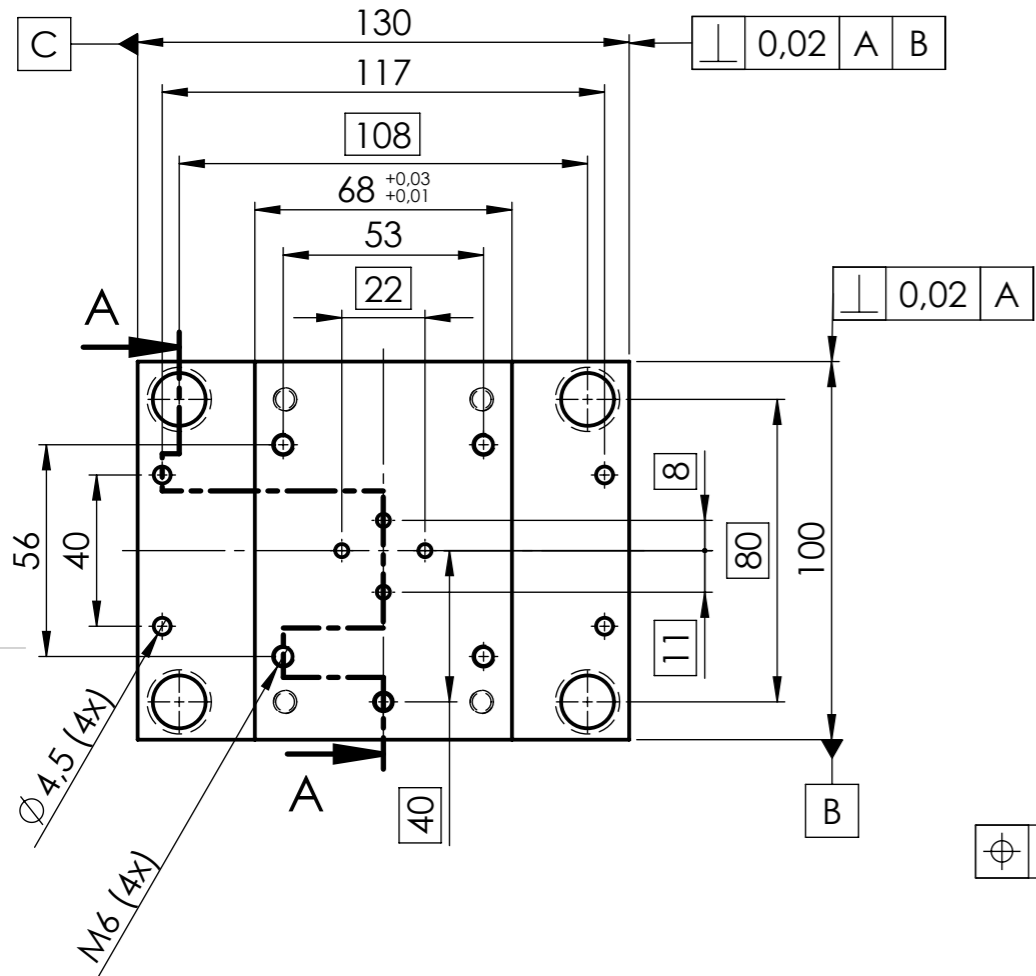
1	Zwischenplatte	2.5		1.2085	130x100x12	
Menge	Benennung	Pos.-Nr.	Norm	Material	Rohmaß	Beschreibung

Maßstab <b>1:1</b>	XXX Platz für Kennnummer	Version 01_2020
Allgemeintoleranz ISO 2768-fH	<b>Spritzgusswerkzeug</b>	<b>WKO</b> WIRTSCHAFTSKAMMER OBERÖSTERREICH
Maße ISO 14405 (E)		
Beruf: Werkzeugbautechniker		Arbeitszeit: 8,5 Stunden

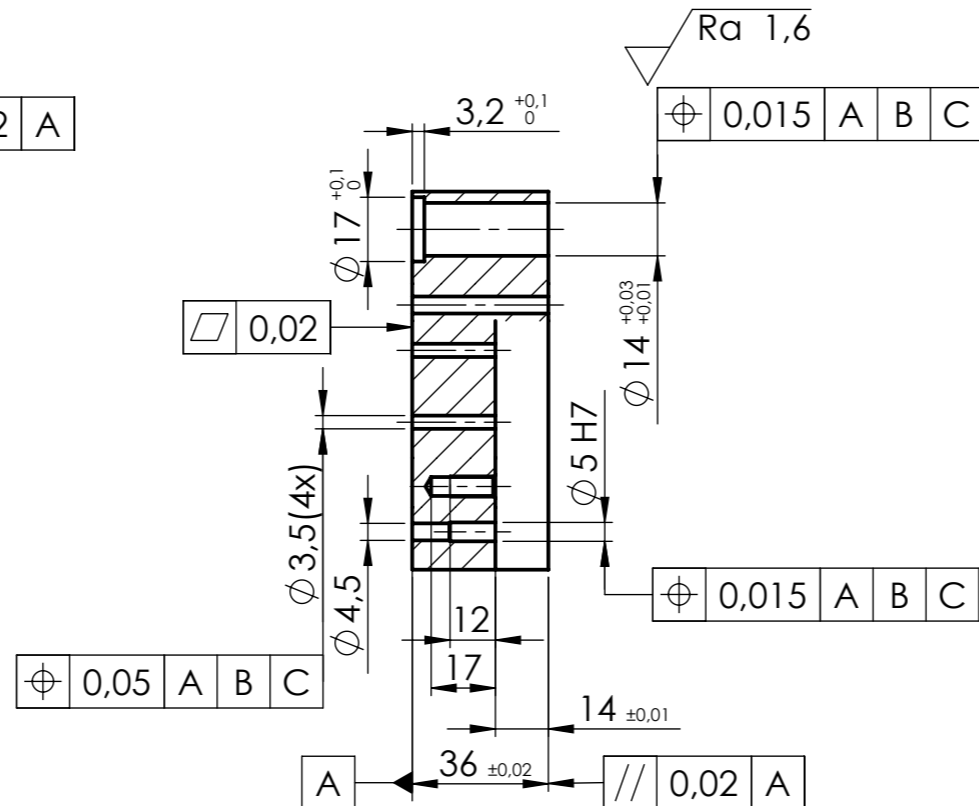
2.6

Ra 3,2 (Ra 1,6)

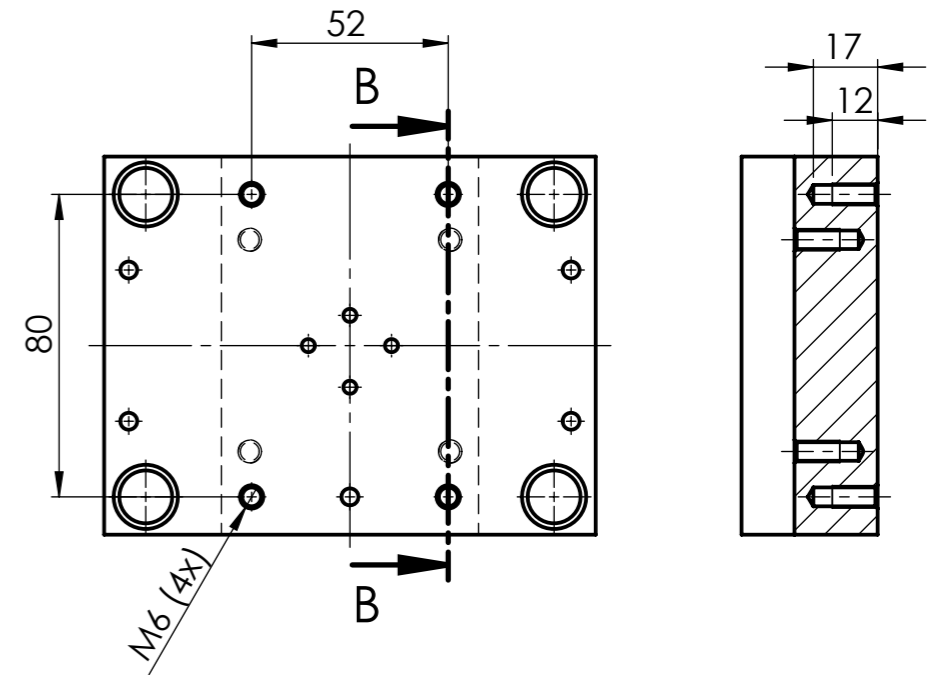
$\begin{matrix} -0,2 \\ -0,5 \end{matrix}$   $\begin{matrix} +0,4 \\ +0,2 \end{matrix}$



A-A (1 : 2)



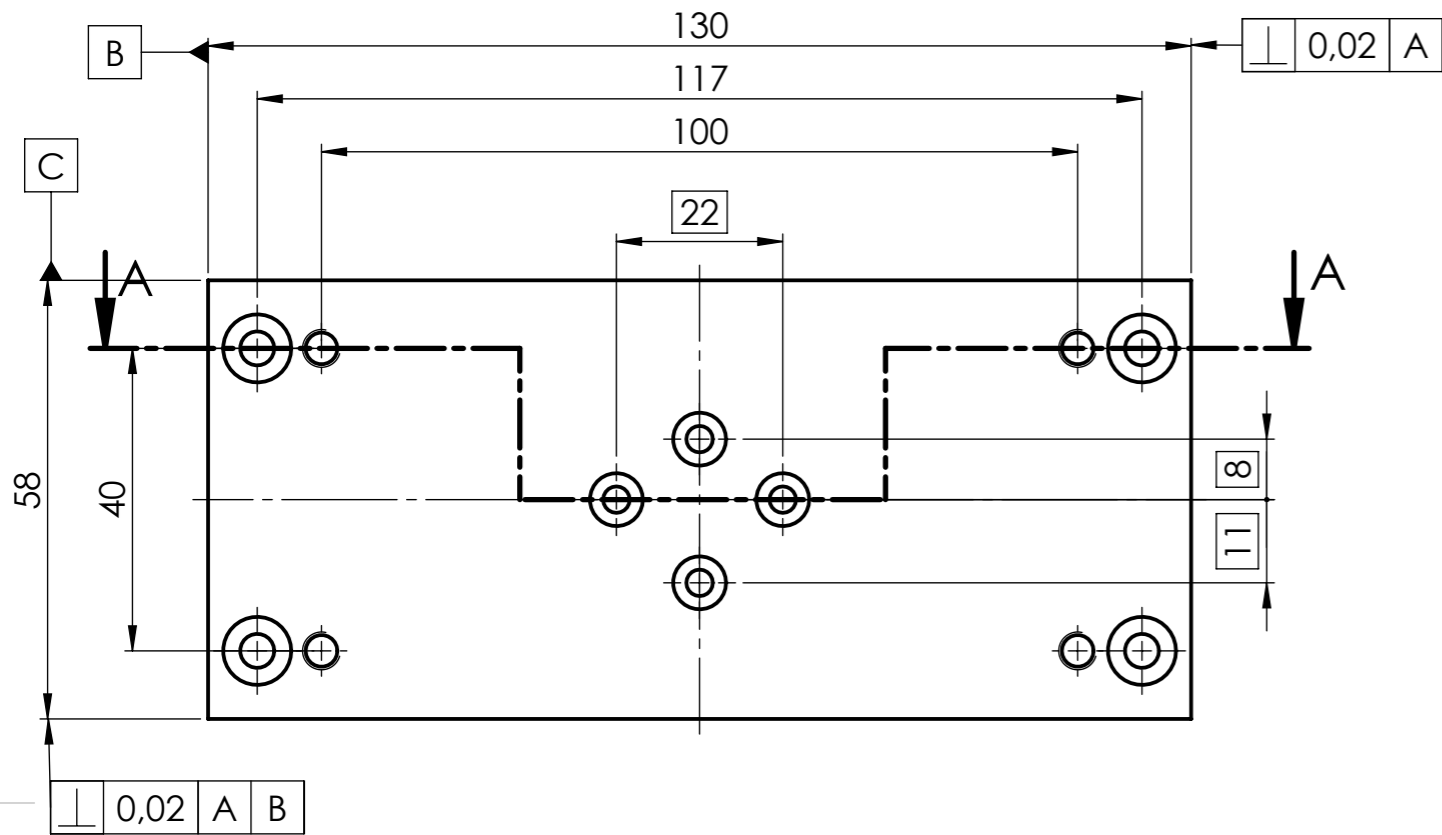
B-B (1 : 2)



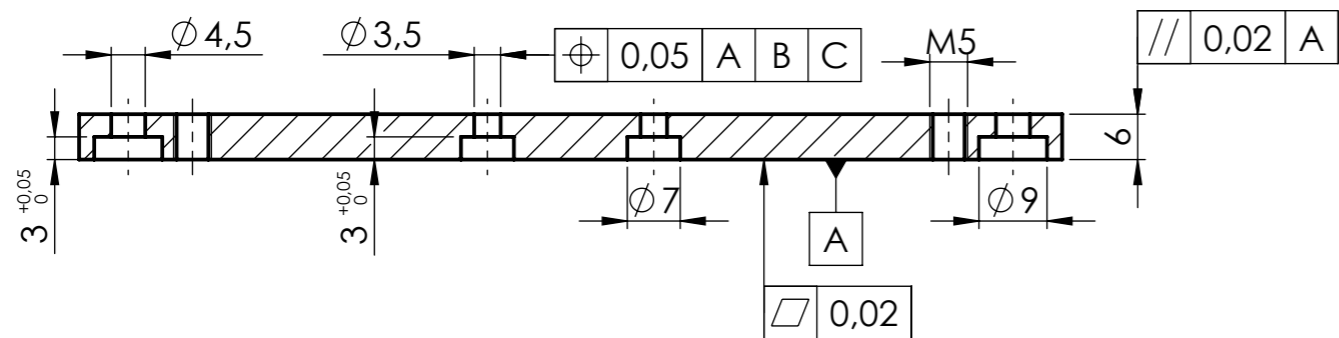
1	Formeinsatzhalteplatte	2.6		1.2085	130x100x40	
Menge	Benennung	Pos.-Nr.	Norm	Material	Rohmaß	Beschreibung

Maßstab <b>1:2</b>	XXX Platz für Kennnummer	Version 01_2020
Allgemeintoleranz ISO 2768-fH		
Maße ISO 14405 (E)		
Beruf: Werkzeugbautechniker		Arbeitszeit: 8,5 Stunden

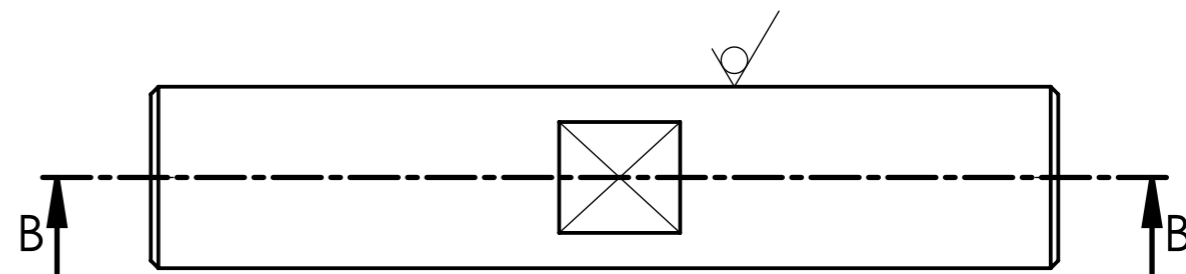
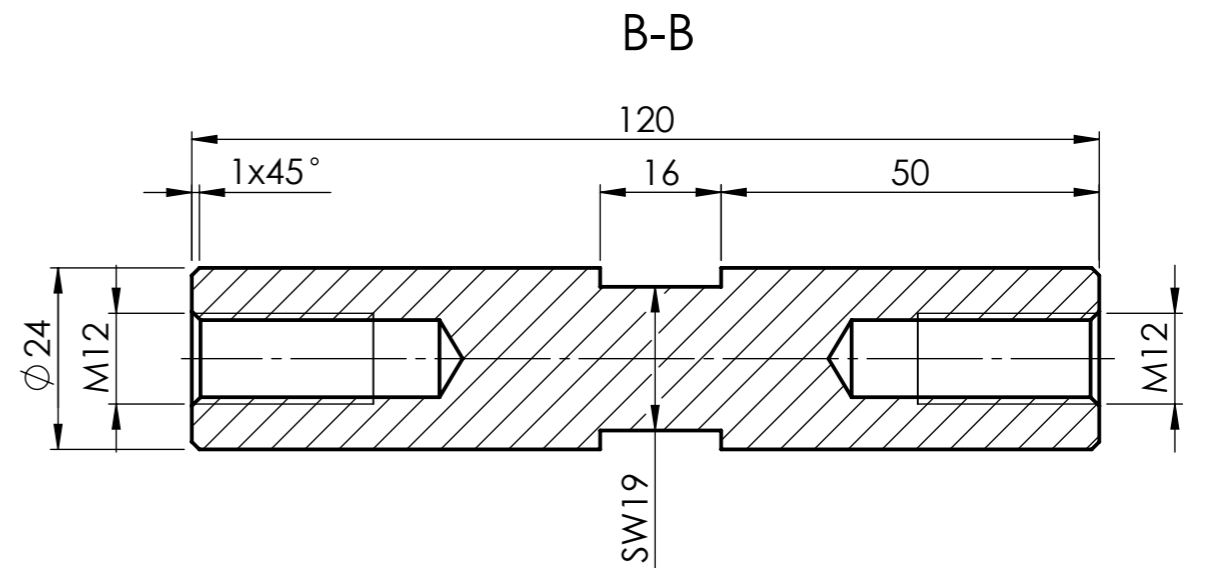
2.10  $\sqrt{Ra\ 3,2}$   $\begin{matrix} -0,2 \\ -0,5 \end{matrix}$   $\begin{matrix} +0,4 \\ +0,2 \end{matrix}$



A-A



2.13  $\sqrt{Ra\ 3,2}$   $\begin{matrix} -0,2 \\ -0,5 \end{matrix}$   $\begin{matrix} +0,4 \\ +0,2 \end{matrix}$



1	Auswerferbolzen	2.13		1.0401	$\varnothing 24 \times 120$	
1	Auswerferhalteplatte	2.10		1.2085	130x58x6	
Menge	Benennung	Pos.-Nr.	Norm	Material	Rohmaß	Beschreibung

Maßstab  
1:1

Allgemeintoleranz  
ISO 2768-fH

Maße  
ISO 14405 (E)

XXX Platz für Kennnummer

Spritzgusswerkzeug

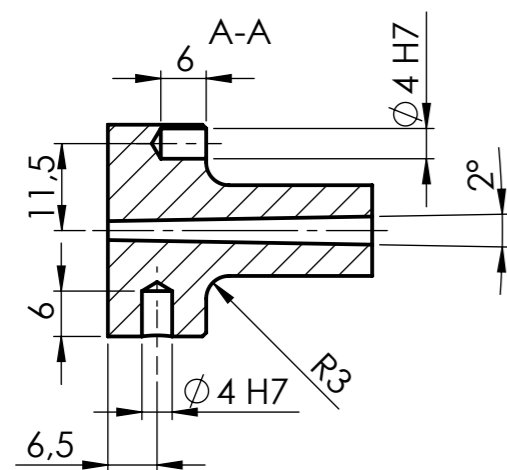
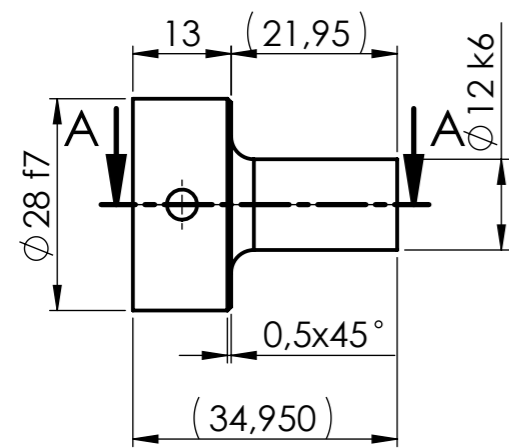
Beruf: Werkzeugbautechniker

Version 01\_2020

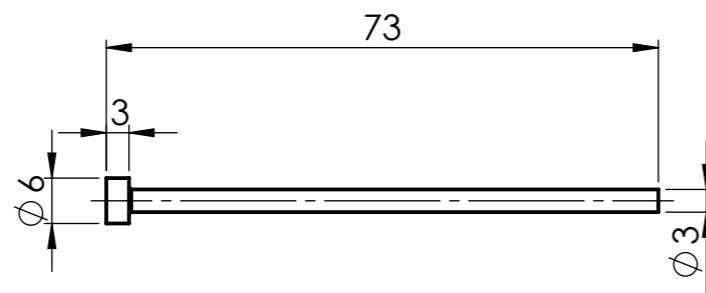


Arbeitszeit: 8,5 Stunden

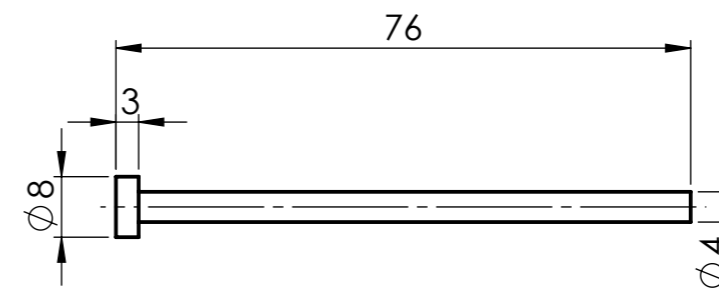
# 1.5



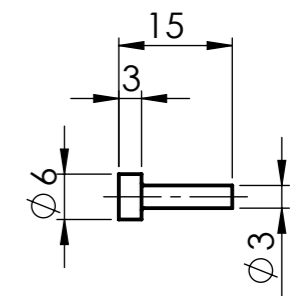
# 2.11



# 2.12



# 2.14



Menge	Benennung	Pos.-Nr.	Norm	Material	Rohmaß	Beschreibung
1	Kernstift	2.14		1.2516	Ø 3x15	
4	Auswerferstift	2.12	DIN 1530	1.2516	Ø 4x76	
4	Auswerferstift	2.11	DIN 1530	1.2516	Ø 3x73	
1	Angießbuchse	1.5		1.2826	Ø 30x35	ablängen

Maßstab

1:1

Allgemeintoleranz

ISO 2768-fH

Maße

ISO 14405 (E)

XXX Platz für Kennnummer

Spritzgusswerkzeug

Beruf: Werkzeugbautechniker

Version 01\_2020



Arbeitszeit: 8,5 Stunden